

参考資料

この「参考資料」は入札参加者の適正かつ迅速な見積に資するための資料であり、契約書第一条にいう設計図書ではなく、従って「参考資料」は請負契約上の拘束力を生じるものでなく、施工条件、地質条件等を充分考慮して、仮設、施工方法、安全対策等、工事目的物を完成させるための一切の手段について請負者の責任において定めるものとする。なお、この「参考資料」の有効期限は、この工事の入札日とする。

事業名 社会資本整備総合交付金事業

工事名 下水道梨-9処理138～41号第15工区工事

河川路線名 山梨市公共下水道

工事場所 山梨市 北 地内

山梨市

本工事費内訳書

下水道梨-9処理138～41号第15工区工事

名 称・規 格	単位	数 量	単 価	金 額	摘 要
管路	式	1			費目行
管きょ工(開削)(管径200mm)	式	1			工種行
管路土工	式	1			種別行
管路掘削	式	1			1号明細書 6頁
仮置き運搬	式	1			2号明細書 7頁
埋戻土積込	式	1			3号明細書 8頁
埋戻土運搬	式	1			4号明細書 9頁
管路埋戻 【RC-40】	式	1			5号明細書 10頁
管路埋戻 【発生土】	式	1			6号明細書 11頁
発生土処理	式	1			7号明細書 12頁
管布設工	式	1			種別行
リブ付硬質塩化ビニル管設置 【径200】	m	211			8号明細書 13頁
継手類	式	1			9号明細書 14頁
埋設標識テープ 【W=150, 2倍】	m	211			10号明細書 15頁
管基礎工	式	1			種別行
碎石基礎 【W=0.96, H=0.608】	m	211			11号明細書 16頁
管路土留工	式	1			種別行
建込み簡易土留	式	1			12号明細書 17頁
マンホール工	式	1			工種行
組立マンホール工	式	1			種別行
組立1号マンホール(No. 38-1) 【H=2.43m T-14】	箇所	1			13号明細書 18頁
組立1号マンホール(No. 40-1) 【H=2.80m T-14】	箇所	1			14号明細書 19頁
内副管 組立1号マンホール(No. 38-1)	箇所	1			15号明細書 20頁

本工事費内訳書

下水道梨-9処理138～41号第15工区工事

名 称・規 格	単位	数 量	単 価	金 額	摘 要
組立0号マンホール(No. 138-3) 【H=2.25m T-14】	箇所	1			16号明細書 21頁
組立0号マンホール(No. 41-1) 【H=2.96m T-14】	箇所	1			17号明細書 22頁
組立0号マンホール(No. 42)既設 【削孔, インバート再形成】	箇所	1			18号明細書 23頁
小型マンホール工	式	1			種別行
小型マンホール(塩ビ製)(No. 138-2) 【H=2.27m, T-14】	箇所	1			19号明細書 24頁
小型マンホール(塩ビ製)(No. 138-4) 起点落差式 【H=1.98m, T-14】	箇所	1			20号明細書 25頁
小型マンホール(塩ビ製)(No. 41-2) 起点落差式 【H=3.64m, T-14】	箇所	1			21号明細書 26頁
小型マンホール(塩ビ製)(No. 140) 【H=2.31m, T-14】	箇所	1			22号明細書 27頁
小型マンホール(塩ビ製)(No. 39) 起点落差式 【H=2.36m, T-14】	箇所	1			23号明細書 28頁
取付管およびます工	式	1			工種行
管路土工	式	1			種別行
管路掘削	式	1			24号明細書 29頁
管路埋戻 【RC-40】	式	1			25号明細書 30頁
管路埋戻 【発生土】	式	1			26号明細書 31頁
発生土処理	式	1			27号明細書 32頁
ます設置工	式	1			種別行
ます(塩ビ製) 【径200, 塩ビ蓋】	箇所	16			28号明細書 33頁
ます(塩ビ製) 【径200, 防護蓋】	箇所	3			29号明細書 34頁
取付管布設工	式	1			種別行
取付管(塩ビ管) 【径150, 支管接続】	箇所	19			30号明細書 35頁
埋設標識テープ 【W=150, 2倍】	m	35			31号明細書 36頁
管路土留工	式	1			種別行
軽量鋼矢板	式	1			32号明細書 37頁

本工事費内訳書

下水道梨-9処理138～41号第15工区工事

名 称・規 格	単位	数 量	単 価	金 額	摘 要
付帯工	式	1			工種行
舗装撤去工	式	1			種別行
舗装版切断 【As舗装版】	m	720			33号明細書 38頁
舗装版破碎 【As舗装版】	m2	580			34号明細書 39頁
殻運搬処理 【塊】	m3	23			35号明細書 40頁
濁水運搬処理 【汚泥As】	式	1			36号明細書 41頁
道路土工	式	1			種別行
掘削	式	1			37号明細書 42頁
発生土処理	式	1			38号明細書 43頁
舗装復旧工	式	1			種別行
アスファルト舗装工	式	1			細別行
上層路盤 (As舗装) 【M=30, t=10cm】	m2	546			39号明細書 44頁
表層 【t=4cm】	m2	676			40号明細書 45頁
宅内構造物復旧工	式	1			種別行
宅内Co復旧	箇所	7			41号明細書 46頁
附帯工	式	1			種別行
附帯工	式	1			42号明細書 47頁
仮設工	式	1			工種行
交通管理工	式	1			種別行
交通誘導警備員	式	1			43号明細書 48頁
直接工事費	式	1			
共通仮設費計	式	1			
共通仮設費	式	1			

本工事費内訳書

下水道梨-9处理138~41号第15工区工事

[illegible]

(1号内訳書)

[illegible]

(1号明細書)

1号明細書

1 式当り

[illegible]

(2号明細書)

2号明細書

1 式当り

[illegible]

(3号明細書)

1 式当り

[illegible]

(4号明細書)

4号明細書

1 式当り

[illegible]

(5号明細書)

1 式当り

[illegible]

(6号明細書)

1 式当り

[illegible]

(7号明細書)

7号明細書

1 式当り

[illegible]

(8号明細書)

1 m 当り

[illegible]

(9号明細書)

1 式当り

[illegible]

(10号明細書)

1 m 当り

[illegible]

(11号明細書)

【W=0.96, H=0.608】

[illegible]

(12号明細書)

12号明細書

1 式当り

[illegible]

(13号明細書)

【H=2.43m T-14】

1 箇所当り

山梨市役所

明細書

(14号明細書)

組立1号マンホール(No. 40-1)

【H=2.80m T=14】

1 箇所当り

名 称・規 格	単位	数 量	単 価	金 額	摘 要
マンホール鉄蓋(受枠付) 浮上防止機能付 かぎ付 φ 600 T-14 転落防止梯子含まず	組	1			
マンホール鉄蓋用 転落防止梯子 φ 600用	個	1			
マンホール鉄蓋用 無収縮モルタル 25kg入り	袋	1			
コマ型調整器具 (AJフレームホルダー・緊結ボルトセット)	組	1			
1号マンホール 底板 有効高130～150	個	1			
1号マンホール 管取付け壁 900×1800	個	1			
1号マンホール 直壁 900×300	個	1			
1号マンホール 斜壁 600×900×600	個	1			
組立式マンホール 調整リング 600×100 コンクリート製	個	1			
0, 1号マンホール削孔費	箇所	2			
組立マンホール設置工 4箇所以上 1号深3m以下 制約無 夜間無	箇所	1			
底部工(組立式) インポート付底塊使用しない、(40-0)	箇所	1			
計					
1 箇所 当り					

(15号明細書)

1 箇所当り

[illegible]

(16号明細書)

【H=2.25m T-14】

[illegible]

明細書

(17号明細書)

組立0号マンホール(No. 41-1)

【H=2.96m T-14】

1 箇所当り

名 称・規 格	単位	数 量	単 価	金 額	摘 要
マンホール鉄蓋(受枠付) 浮上防止機能付 かぎ付 φ600 T-14 転落防止梯子含まず	組	1			
マンホール鉄蓋用 転落防止梯子 φ600用	個	1			
マンホール鉄蓋用 無収縮モルタル 25kg入り	袋	12			
コマ型調整器具 (AJフレームホルダー・緊結ボルトセット)	組	1			
0号マンホール 底板 有効高130～150	個	1			
0号マンホール 管取付け壁 750×1200	個	1			
0号マンホール 直壁 750×1200	個	1			
0号マンホール 斜壁 600×750×450	個	1			
組立式マンホール 調整リング 600×100 コンクリート製	個	1			
組立マンホール設置工 4箇所以上 0号又は楕円深2m超～3m以下 制約無 夜間無	箇所	1			
底部工(組立式) インバート付底塊使用しない (40-0)	箇所	1			
0,1号マンホール削孔費	箇所	1			
計					
1 箇所 当り					

(18号明細書)

18号明細書

[illegible]

(19号明細書)

【H=2.27m, T-14】

1 箇所当り

山梨市役所

(20号明細書)

起点落差式 【H=1.98m, T-14】

[illegible]

(21号明細書)

1 箇所当り

[illegible]

(22号明細書)

【H=2.31m, T-14】

[illegible]

(23号明細書)

1 箇所当り

[illegible]

(24号明細書)

24号明細書

1 式当り

[illegible]

(25号明細書)

1 式当り

[illegible]

(26号明細書)

1 式当り

[illegible]

(27号明細書)

27号明細書

1 式当り

[illegible]

(28号明細書)

1 箇所当り

[illegible]

(29号明細書)

1 箇所当り

[illegible]

(30号明細書)

1 箇所当り

[illegible]

(31号明細書)

1 m 当り

[illegible]

(32号明細書)

1 式当り

[illegible]

(33号明細書)

1 m 当り

[illegible]

(34号明細書)

1 m2当り

[illegible]

(35号明細書)

1 m³当り

[illegible]

(36号明細書)

1 式当り

[illegible]

(37号明細書)

1 式当り

山梨市役所

(38号明細書)

38号明細書

1 式当り

[illegible]

(39号明細書)

【M-30, t=10cm】

[illegible]

(40号明細書)

1 m²当り

[illegible]

(41号明細書)

41号明細書

1 箇所当り

[illegible]

(42号明細書)

1 式当り

山梨市役所

(43号明細書)

43号明細書

1 式当り

[illegible]

工 事 数 量 総 括 表

工 事 名	下水道梨-9処理第15工区工事			事 業 区 分		社会資本整備総合交付金事業		
				工 事 区 分		下水道 (2)		
費目(1) 工種(2) 種別(3) 細別(4)	規格(5)	単位	実施数量	計上数量	変更数量	計上数量	摘 要	
管路								
管きょ工(開削管径200mm)								
管路土工								
管路掘削	0. 28m3BH	m3	527. 17	530				
仮置き運搬	0. 28m3BH	m3	375. 45	380				
埋戻土積込	0. 28m3BH	m3	375. 45	380				
埋戻土運搬	0. 28m3BH	m3	375. 45	380				
管路埋戻	RC-40 0. 28m3BH	m3	41. 80	40				
	発生土 0. 28m3BH	m3	337. 91	340				
発生土処理	0. 28m3BH	m3	151. 72	150				
管布設工								
リフ付硬質塩化ビニル管設置	φ 200	m	210. 91	211				
継手類	塩ビ管可とう性マンホール継手 φ 200	個	11. 00	11				
	本管自在継手	個	5. 00	5				
	くら型マンホール継手	個						
埋設標識テープ	W=150, 2倍	m	210. 91	211				
管基礎工								
碎石基礎	W=0. 96, H=0. 606	m	211. 12	211				
管路土留工								
建込簡易土留	1. 5m	m	0. 00	0				
	2. 0m	m	44. 00	44				
	2. 5m	m	61. 00	61				
	3. 0m	m	58. 58	59				
	3. 5m	m	48. 00	48				
	4. 0m	m	6. 10	6				

工 事 数 量 総 括 表

工 事 名	下水道梨-9処理第15工区工事			事 業 区 分		社会資本整備総合交付金事業		
				工 事 区 分		下水道 (2)		
費目(1) 工種(2) 種別(3) 細別(4)	規格(5)	単位	実施数量	計上数量	変更数量	計上数量	摘 要	
マンホール工								
組立マンホール工								
組立1号マンホール (No. 38-1)	H=2. 43m, T-14	箇所	1. 00	1				
組立1号マンホール (No. 40-1)	H=2. 80m, T-14	箇所	1. 00	1				
内副管 組立1号マンホール (No. 38-1)		箇所	1. 00	1				
組立0号マンホール (No. 138-3)	H=2. 25m, T-14	箇所	1. 00	1				
組立0号マンホール (No. 41-1)	H=2. 96m, T-14	箇所	1. 00	1				
組立0号マンホール (No. 42) 【既設】	削孔, インバート再形成	箇所	1. 00	1				
小型マンホール工								
φ300 (No. 138-2)	H=2. 27m, T-14	箇所	1. 00	1				
φ300 (No. 138-4)	H=1. 98m, T-14, 起点落差式	箇所	1. 00	1				
φ300 (No. 41-2)	H=3. 64m, T-14, 起点落差式	箇所	1. 00	1				
φ300 (No. 140)	H=2. 31m, T-14	箇所	1. 00	1				
φ300 (No. 39)	H=2. 36m, T-14, 起点落差式	箇所	1. 00	1				
取付管およびます工								
管路土工								
管路掘削		m3	48. 08	50				
管路埋戻	RC-40	m3	4. 37	4				
管路埋戻	発生土	m3	24. 26	20				
発生土処理			22. 30	20				
ます設置工								
ます(塩ビ製)	径200, 塩ビ蓋	箇所	16. 00	16				
ます(塩ビ製)	径200, 防護蓋	箇所	3. 00	3				
取付管布設工								
取付管(塩ビ製)	管径150, 支管接続	箇所	19. 00	19				
取付管(塩ビ製)	管径200, 支管接続	箇所						
取付管(塩ビ製)	管径150, MH接続	箇所						
取付管(塩ビ製)	管径200, MH接続	箇所						
埋設標識テープ	W=15cm	m	34. 50	35				

工 事 数 量 総 括 表

工 事 名	下水道梨-9処理第15工区工事			事 業 区 分		社会資本整備総合交付金事業		
				工 事 区 分		下水道 (2)		
費目(1) 工種(2) 種別(3) 細別 (4)	規格(5)	単位	実施数量	計上数量	変更数量	計上数量	摘 要	
管路土留工								
軽量鋼矢板土留	H=1.5	m						
	H=2.0	m	17.30	17				
	H=2.5	m						
	H=3.0	m						
	H=3.5	m						
支保工	1段	m	17.30	17				
	2段	m						
付帯工								
舗装撤去工								
舗装版切断	As舗装版	m	716.04	720				
舗装版破碎	As舗装版 0.28m3BH	m2	577.26	580				
殻運搬処理	As塊	m3	23.09	23				
濁水運搬処理	As汚泥	m3	0.66	0.66				
道路土工								
管路掘削		m3	13.97	10				
発生土処理		m3	13.97	10				
舗装復旧工								
路盤	M-30 t =10cm	m2	546.23	546				
表層	再生密粒度(13), t=4cm	m2	676.88	676				
宅内構造物復旧工								
宅内Co復旧	1箇所あたり、1m×1m=1m2	箇所	7.00	7				
付帯工								
付帯工		式	1.00	1				
仮設工								
交通管理工								
交通誘導警備員		式	1.00	1				

管 き ょ 工 集 計 表

種別	項 目 ・ 規 格		計算式	単位	数量	摘 要
管 路 土 工	管路掘削		527.17	m3	527.17	
	仮置き運搬		375.45	m3	375.45	
	埋戻土積込		375.45	m3	375.45	
	埋戻土運搬		375.45	m3	375.45	
	管路埋戻	RC-40	41.80	m3	41.80	
	管路埋戻	置換材	0.00	m3	0.00	
	管路埋戻	発生土	337.91	m3	337.91	
	発生土処理		151.72	m3	151.72	
管 布 設 工	線路延長		径200 217.68	m	217.68	
	管きょ延長		径200 211.96	m	211.96	
	リブ付塩化ビニル管布設工		径200 210.91	m	210.91	
	継 手 類	塩ビ管用可とう製マンホール継手	径200 11	個	11.00	
		リブ管用可とう製マンホール継手	径200	個	0	
		本管自在継手	径200	個	0	
		リブ管用本管自在継手	径200	個	0	
		くら型マンホール継手	径200	個	1	
		リブ管用くら型マンホール継手	径200 0	個	0	
	マンホール削孔接続		径200 0	箇所	0	
	埋設表示シート		210.91	m	210.91	

種別	項 目	規 格	計算式	単位	数量	摘 要
管 基 礎 工	砂基礎	H=0.616	0.00	m	0.00	
	碎石基礎	H=0.606	211.12	m	211.12	
				m	0.00	
管 路 土 留 工	建込簡易土留	1.5m		m	0.00	
		2.0m	44.00	m	44.00	
		2.5m	61.00	m	61.00	
		3.0m	58.58	m	58.58	
		3.5m	48.00	m	48.00	
		4.0m	6.10	m	6.10	
	軽量鋼矢板土留	2.0m	0.00	m	0.00	
		2.5m	0.00	m	0.00	
		3.0m	0.00	m	0.00	
		3.5m	0.00	m	0.00	
		4.0m	0.00	m	0.00	
	支保工	1段	0.00	m	0.00	
		2段	0.00	m	0.00	
		3段		m	0.00	

管 き よ 工 集 計 表

第15工区（全体）

種別	項 目		規 格	数 量	摘 要
管 路 土 工	管路掘削			527.17 m3	
	仮置き運搬			375.45 m3	
	埋戻土積込			375.45 m3	
	埋戻土運搬			375.45 m3	
	管路埋戻		RC-40	41.80 m3	
	管路埋戻		置換材	0.00 m3	
	管路埋戻		発生土	337.91 m3	
	発生土処理			151.72 m3	
管 布 設 工	線路延長			217.68 m	
	管きよ延長			211.96 m	
	塩化ビニル管布設工			210.91 m	
	継 手 類	可とう製マンホール継手		11 個	
		本管自在継手		5 個	
				個	
	マンホール削孔接続			箇所	
	埋設標識テープ			210.91 m	
管 基 礎 工	砂基礎			0.00 m	
	碎石基礎			211.12 m	

土工計算書

管外径:0.2056m 掘削幅:0.96m 既設表層厚:0.04m 付帯工対象厚:0.14m RC-40埋戻し厚:0.2m

第15工区（全体）

路線番号	人孔番号	人孔種別	可とうMH継手	本管自在継手	くら型MH継手	線路延長 A	人孔延長 B	管きよ延長	掘削深		平均掘削深	掘削土量			基礎		埋戻土量			修正埋戻土量 G	残土処分	摘要
	上流	下流	個	個	個	m	m	A-B	上流C	下流D	(C+D)/2	本管部	覆工部	計E	砂	碎石	発生土F	置換材	碎石	F/0.9	E-G	
138	138-1	小型		1		31.00	0.53	30.47	2.38	2.32	2.35	68.75		68.75		30.40	41.79		5.95	46.43	22.32	
	138-2	0号	1																			
138	138-2	0号	1			26.00	0.53	25.47	2.35	1.83	2.09	51.17		51.17		25.40	28.56		4.99	31.73	19.44	
	138-3	小型		1																		
138	138-3	小型			1	44.00	0.60	43.40	2.08	1.55	1.82	75.19		75.19		43.32	36.93		8.45	41.03	34.16	
	38	1号	1																			
38	38	1号	1			40.08	0.90	39.18	2.53	2.87	2.70	102.35		102.35		39.02	67.50		7.70	75.00	27.35	
	40-1	1号	1																			
40	40-1	1号	1			15.00	0.83	14.17	2.90	3.03	2.97	42.19		42.19		14.02	29.15		2.88	32.39	9.80	
	40-2	0号	1																			
41	40-2	0号	1			48.00	0.53	47.47	3.06	3.45	3.26	148.38		148.38		47.40	106.65		9.22	118.50	29.88	
	41	小型		1																		
41	41	小型			1	6.10	0.60	5.50	3.75	3.68	3.72	21.55		21.55		5.42	16.25		1.17	18.06	3.49	
	42	1号	1																			
140	140	小型		1		4.00	0.60	3.40	2.42	2.50	2.46	9.29		9.29		3.32	5.82		0.77	6.47	2.82	
	38	1号	1																			
39	39	小型		1		3.50	0.60	2.90	2.47	2.54	2.51	8.30		8.30		2.82	5.26		0.67	5.84	2.46	
	40	1号	1																			
合計			11	5	2	217.68	5.72	211.96				527.17	0.00	527.17	0.00	211.12	337.91	0.00	41.80	375.45	151.72	

管路土留工（たて込み簡易土留）計算書

第15工区(全体)

人 孔 番 号		線 路 延 長	平 均 掘 削 深	根 入 深	必要 矢板 深	た て 込 み 簡 易 土 留										覆 工 面 積
						H=1.50m	H=2.0m	H=2.5m	H=3.0m	H=3.5m	H=4.0m	H=4.5m	H=5.0m	H=5.5m	H=6.0m	
上流	下流	m	m	m	m	m	m	m	m	m	m	m	m	m	m	m ²
138-1	138-2	31.00	2.35	0.00	2.35			31.00								
138-2	138-3	26.00	2.09	0.00	2.09			26.00								
138-3	38	44.00	1.82	0.00	1.82		44.00									
38	40-1	40.08	2.70	0.00	2.70				40.08							
40-1	40-2	15.00	2.97	0.00	2.97				15.00							
40-2	41	48.00	3.26	0.00	3.26					48.00						
41	42	6.10	3.72	0.00	3.72						6.10					
140	38	4.00	2.46	0.00	2.46			4.00								
39	40	3.50	2.51	0.00	2.51				3.50							
		217.68				0.00	44.00	61.00	58.58	48.00	6.10	0.00	0.00	0.00	0.00	0.00

組立1号マンホール数量表(1)

第4工区(全体)

マン ホー ル 番 号	マン ホー ル 深	流 出 管		流 入 管				内 副 管		ブ ロ ッ ク 類																				無 収 縮 モ ル タ ル	調 整 器 具	鉄 蓋 + 梯子		基 礎	イン バー ト			
		径	管 底 高	径	管 底 高	落 差	削 孔 径	径	落 差	底 版	く 体 ブ ロ ッ ク								直 壁								斜 壁									調 整 リ ン グ		
											600	900	1200	1500	1800	2100	2400	300	600	900	1200	1500	1800	2100	2400	300	450	600	100			150	200			25kg (52)	コマ 型	T-14
		m	mm	mm	mm	mm	mm	mm	mm	mm	個	個	個	個	個	個	個	個	個	個	個	個	個	個	個	個	個	個	個	個	個	個	袋	組	組	組	箇所	箇所
38-1	2. 43	φ 200 364. 953	200	365. 897	94	200	150	94	1																													
40-1	2. 80	φ 200 364. 763	200	364. 793	30	200		1																														
合 計									2					2			1									1	1	1		1	1.6	2	2		2	2		

組立0号マンホール数量表(1)

第4工区(全体)

マン ホ ー ル 番 号	マン ホ ー ル 深	流出管		流 入 管				内 副 管		ブ ロ ッ ク 類																		無 収 縮 モ ル タル	調 整 器 具	鉄 蓋 + 梯 子		基 礎	イン バー ト		
		径	管 底 高	径	管 底 高	落 差	削 孔 径	径	落 差	底 版	軀 体 ブ ロ ッ ク					直 壁						斜 壁			調 整 リ ン グ										
											600	900	1200	1500	1800	300	600	900	1200	1500	1800	300	450	600	100	150	200								
											個	個	個	個	個	個	個	個	個	個	個	個	個	個	個	個	個	個	個	個	個	袋	組	組	組
138-3	2. 25	φ 200 366. 425	200	366. 455	30	200			1						1									1			1			1	1	1		1	1
41-1	2. 96	φ 200 364. 643	200	364. 673	30	200			1						1		1							1			1			0. 2	1	1		1	1
合 計									2	0	0	0	0	2	0	1	0	0	0	0	1	1	0	0	2	0	1.2	2	2	0	2	2			

小型マンホール（塩ビ製）数量表

第4工区(全体)

[illegible]

取付管およびます工集計表

第15工区（全体）

工 種	項 目 ・ 規 格		計 算 式	単 位	数 量	摘 要
管 路 土 工	管路掘削		20.81+10.40+10.87+6.00	m3	48.08	
	管路埋戻	RC-40	2.39+1.98	m3	4.37	
	管路埋戻	置換材		m3	0.00	
	管路埋戻	発生土	10.47+7.21+3.27+3.31	m3	24.26	
	発生土処理		9.18+3.19+7.24+2.69	m3	22.30	
ま す 設 置 工	ます（塩ビ製）	径200, 塩ビ蓋		箇所	16	
	ます（塩ビ製）	径200, 防護蓋		箇所	3	
	ます（塩ビ製）	径300, 塩ビ蓋		箇所		
	ます（塩ビ製）	径300, 防護蓋		箇所		
	ます（塩ビ製）	径300, 塩ビ蓋, KDR		箇所		
	ます（塩ビ製）	径300, 防護蓋, KDR		箇所		
取 付 管 布 設 工	水平長		22.80+21.20	m	44.00	
	平均水平長		44÷19	m	2.00	
	埋設標識テープ	W=15cm	17.80+16.70	m	34.50	
	取付管	管径150, 支管接続	19	箇所	19	
	取付管	管径100, 支管接続		箇所		
	取付管	管径150, MH接続		箇所		
	取付管	管径100, MH接続		箇所		
管 路 土 留 工	軽量鋼矢板土留工	H=1.5		m		
	軽量鋼矢板土留工	H=2.0	17.30	m	17.30	
	軽量鋼矢板土留工	H=2.5		m		
	軽量鋼矢板土留工	H=3.0		m		
	軽量鋼矢板土留工	H=3.5		m		
	土留支保工	1段	17.30	m	17.30	
	土留支保工	2段		m		

取付け管及びます工 (掘削深1.5m未満) BH0.13

As舗装

取付管布設工数量計算表

No. _____

第 15 工区 (全体)

番号	本管				ます							取付管										土留工		付帯工			
	路線番号	人孔番号	本管土被り	本管部管底高 H	塩ビ蓋		防護蓋		深さ h		道路との 高低差h'	口径	水平長 L			道路掘削長		① D×数	掘削深② (Hh-h')/2+0.1	③ ①×②	控除 K	土留長 L-K	歩 道		車 道		
					横型	縦型	横型	縦型	(流入／流出)				歩道	車道	民地内	歩道	車道						控除 C	復旧・カッター-B (L-C)×数	控除 C	復旧・カッター-B (L-C)×数	
																									0.00		
																									0.00		
3	138	138-1～138-2	2.04	1.34		1			0.93	1.30	0.00	150	0.00	1.50	0.50	0.00	1.02	1.02	1.43	1.46	0.00	1.50	0.00	0.00	0.78	0.72	
4	138	138-1～138-2	2.04	0.94				1	0.53	0.90	0.00	150	0.00	1.70	0.50	0.00	1.22	1.22	1.03	1.26	0.00	1.70	0.00	0.00	0.78	0.92	
5	138	138-2～138-3	1.78	1.10		1			0.68	1.05	0.00	150	0.00	1.90	0.50	0.00	1.42	1.42	1.18	1.68	0.00	1.90	0.00	0.00	0.78	1.12	
6	138	138-2～138-3	1.78	1.33	1				1.25	1.30	0.00	150	0.00	1.20	0.50	0.00	0.72	0.72	1.42	1.02	0.00	1.20	0.00	0.00	0.78	0.42	
																									0.00		
																									0.00		
																									0.00		
																									0.00		
11	38	38～40-1	2.38	0.95		1			0.53	0.90	0.00	150	0.00	1.90	0.50	0.00	1.42	1.42	1.03	1.46	0.00	1.90	0.00	0.00	1.38	0.52	
12	38	38～40-1	2.38	1.25	1				1.15	1.20	0.00	150	0.00	2.00	0.50	0.00	1.52	1.52	1.33	2.02	0.00	2.00	0.00	0.00	0.78	1.22	
13	40	40-2～41	2.95	1.35		1			0.93	1.30	0.00	150	0.00	2.20	0.50	0.00	1.72	1.72	1.43	2.46	0.00	2.20	0.00	0.00	1.38	0.82	
14	40	40-2～41	2.95	1.35	1				1.25	1.30	0.00	150	0.00	1.80	0.50	0.00	1.32	1.32	1.43	1.89	0.00	1.80	0.00	0.00	0.78	1.02	
15	41	40-2～41	2.95	1.06				1	0.63	1.00	0.00	150	0.00	2.50	0.50	0.00	2.02	2.02	1.14	2.30	0.00	2.50	0.00	0.00	1.38	1.12	
																									0.00		
																									0.00		
																									0.00		
																									0.00		
計					3	4		2					0.00	16.70	4.50	0.00	12.38	12.38		15.55	0.00	16.70	0.00	0.00	8.82	7.88	

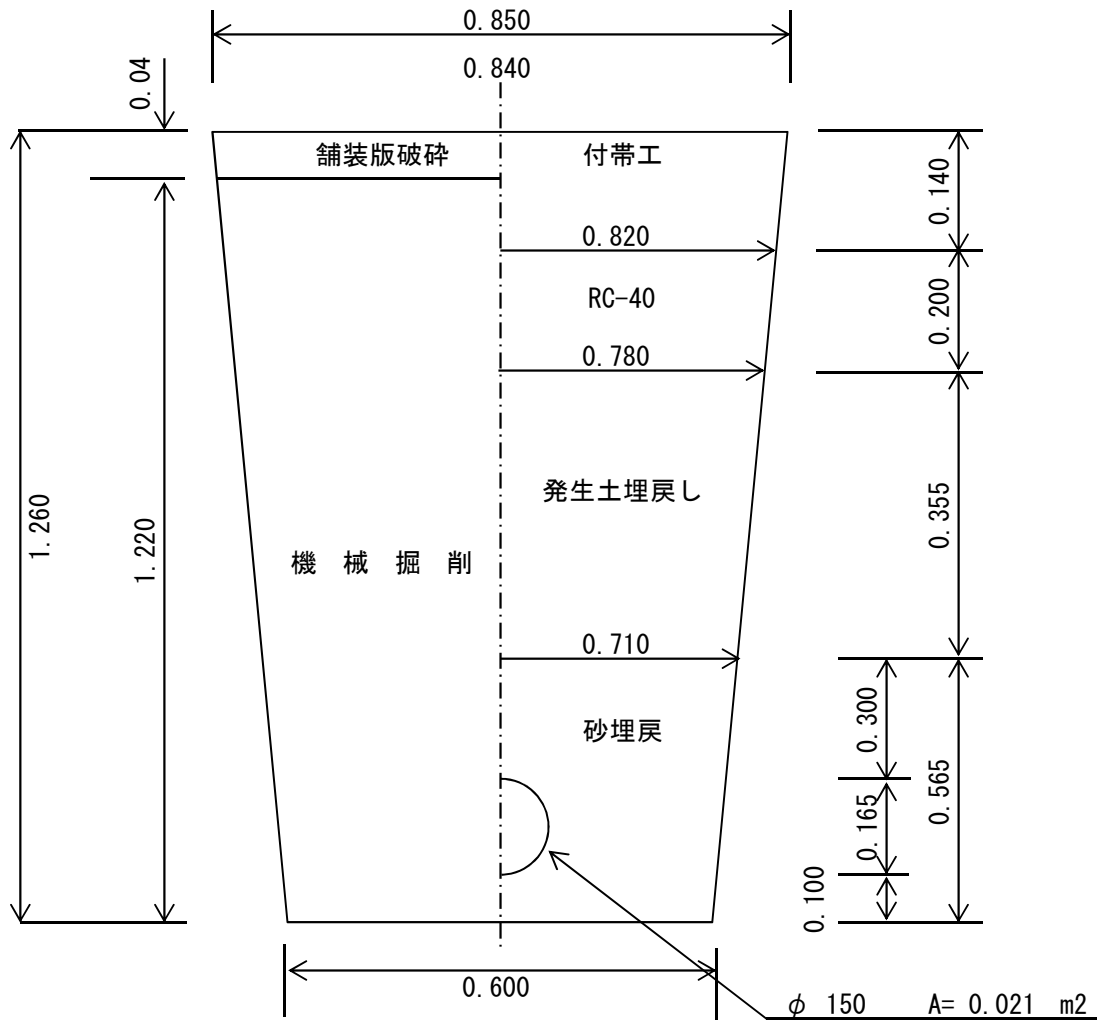
平均掘削深 ⑤	1.26	m
③/①		

水平長	21.20
埋設シート	16.70

取付管およびます工土工計算書（車道）

第 15 工区（全体） 単位 m3

掘 削	m3	$(0.60 + 0.84) \div 2 \times 1.220 \times 12.38$	= 10.87
発生土埋戻	m3	$(0.71 + 0.78) \div 2 \times 0.355 \times 12.38$	= 3.27
修正埋戻土量	m3	$3.27 \div 0.90$	= 3.63
RC-40 埋 戻	m3	$(0.78 + 0.82) \div 2 \times 0.200 \times 12.38$	= 1.98
置換材埋戻	m3	$(0.00 + 0.00) \div 2 \times 0.000 \times 12.38$	= 0.00
砂 埋 戻	m3	$((0.60 + 0.71) \div 2 \times 0.565 - 0.021) \times 12.38$	= 4.32
発生土処理	m3	$10.87 - 3.63$	= 7.24



民 地 内 土 工 計 算 表

汚 水 ま す 土 工					
深 さ	個 数	宅内延長	掘 削	残 土	埋戻し
0.80	0	0.00	0.00	0.00	0.00
0.90	2	1.60	1.04	0.58	0.46
1.00	2	1.60	1.16	0.59	0.57
1.10	0	0.00	0.00	0.00	0.00
1.20	1	0.80	0.71	0.30	0.41
1.30	4	3.20	3.09	1.22	1.87
1.40	0	0.00	0.00	0.00	0.00
1.50	0	0.00	0.00	0.00	0.00
1.60	0	0.00	0.00	0.00	0.00
1.70	0	0.00	0.00	0.00	0.00
1.80	0	0.00	0.00	0.00	0.00
1.90	0	0.00	0.00	0.00	0.00
2.00	0	0.00	0.00	0.00	0.00
2.10	0	0.00	0.00	0.00	0.00
2.20	0	0.00	0.00	0.00	0.00
2.30	0	0.00	0.00	0.00	0.00
2.40	0	0.00	0.00	0.00	0.00
2.50	0	0.00	0.00	0.00	0.00
合 計	9個		6.00m3	2.69m3	3.31m3

取付け管及びます工 (掘削深1.5m以上) BH0.13

As舗装

取付管布設工数量計算表

No. _____

第 8 工区 (全体)

番号	本管				ます							取付管										土留工		付帯工			
	路線番号	人孔番号	本管土被り	本管部管底高 H	塩ビ蓋		防護蓋		深さ h		道路との 高低差h'	口径	水平長 L			道路掘削長		① D×数	掘削深② (H+h-h')/2+0.1	③ ①×②	控除 K	土留長 L-K	歩 道		車 道		
					横型	縦型	横型	縦型	(流入／流出)				歩道	車道	民地内	歩道	車道						C	復旧・カッター-B (L-C)×数	C	復旧・カッター-B (L-C)×数	
1	138	138-1～138-2	2.04	2.04			1		1.95	2.00	0.00	150	0.00	1.30	0.50	0.00	0.82	0.82	2.12	1.74	0.00	1.30	0.00	0.00	0.78	0.52	
2	138	138-1～138-2	2.04	2.04	1				1.95	2.00	0.00	150	0.00	1.30	0.50	0.00	0.82	0.82	2.12	1.74	0.00	1.30	0.00	0.00	0.78	0.52	
																									0.00		
																									0.00		
																									0.00		
																									0.00		
7	138	138-2～138-3	1.78	1.64	1				1.55	1.60	0.00	150	0.00	1.40	0.50	0.00	0.92	0.92	1.72	1.58	0.00	1.40	0.00	0.00	0.78	0.62	
8	138	138-2～138-3	1.78	1.65		1			1.23	1.60	0.00	150	0.00	2.00	0.50	0.00	1.52	1.52	1.73	2.63	0.00	2.00	0.00	0.00	0.78	1.22	
9	138	138-3～38	1.51	1.54	1				1.45	1.50	0.00	150	0.00	1.50	0.50	0.00	1.02	1.02	1.62	1.65	0.00	1.50	0.00	0.00	0.78	0.72	
10	138	138-3～38	1.51	1.55	1				1.45	1.50	0.00	150	0.00	2.20	0.50	0.00	1.72	1.72	1.63	2.80	0.50	1.70	0.00	0.00	1.28	0.92	
																									0.00		
																									0.00		
																									0.00		
																									0.00		
																									0.00		
16	41	40-2～41	2.95	1.55	1				1.45	1.50	0.00	150	0.00	1.80	0.50	0.00	1.32	1.32	1.63	2.15	0.00	1.80	0.00	0.00	0.78	1.02	
17	41	40-2～41	2.95	1.56		1			1.13	1.50	0.00	150	0.00	2.30	0.50	0.00	1.82	1.82	1.64	2.98	0.00	2.30	0.00	0.00	1.38	0.92	
18	41	40-2～41	2.95	1.85		1			1.43	1.80	0.00	150	0.00	2.10	0.50	0.00	1.62	1.62	1.93	3.13	0.00	2.10	0.00	0.00	1.38	0.72	
19	41	40-2～41	2.95	1.85	1				1.75	1.80	0.00	150	0.00	1.90	0.50	0.00	1.42	1.42	1.93	2.74	0.00	1.90	0.00	0.00	0.78	1.12	
計					6	3	1						0.00	17.80	5.00	0.00	13.00	13.00		23.14	0.50	17.30	0.00	0.00	9.50	8.30	

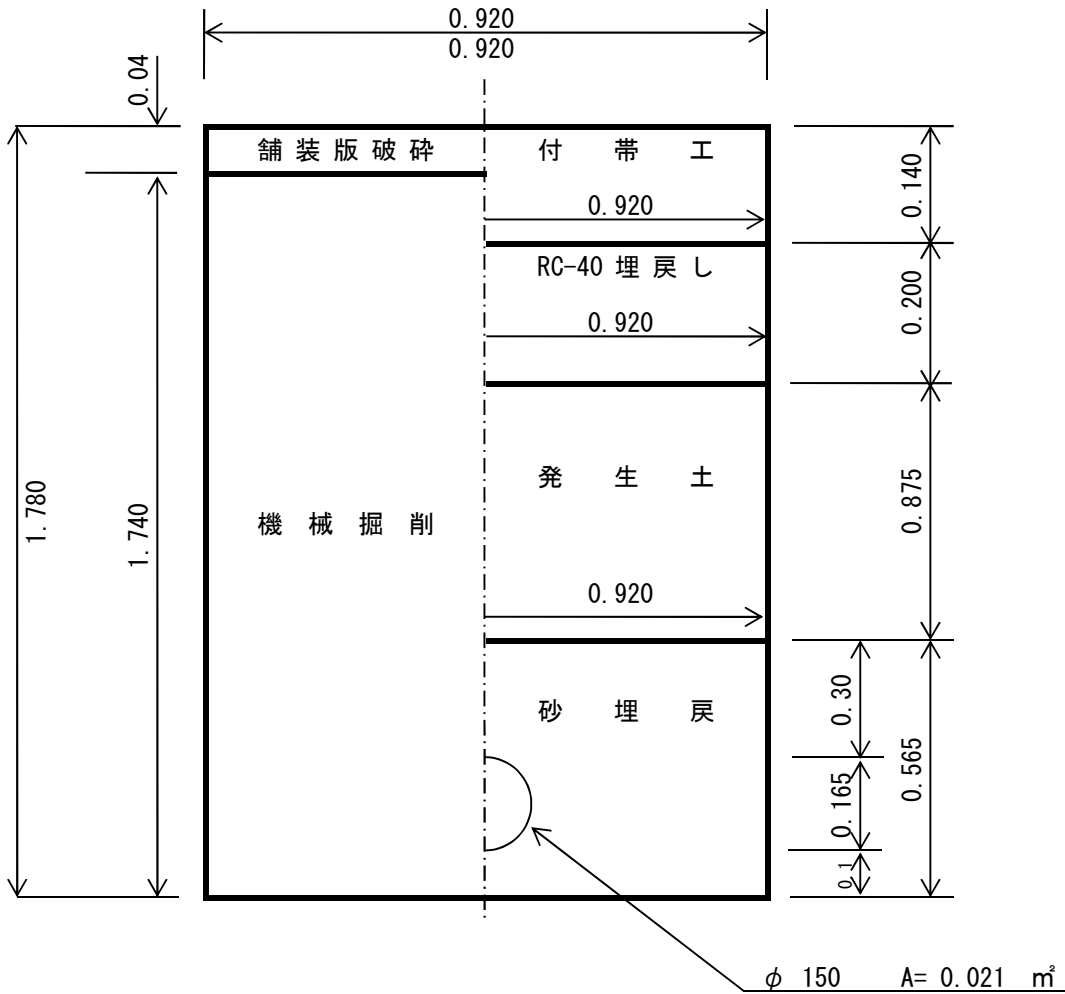
平均掘削深 ⑤	1.78	m
③/①		

水平長	22.80
埋設シート	17.80

取付管およびます工土工計算書（車道）

第 8 工区（全体） 単位 m3

掘削	m3	$0.92 \times 1.740 \times 13.00$	$= 20.81$
発生土埋戻	m3	$0.92 \times 0.875 \times 13.00$	$= 10.47$
修正埋戻土量	m3	$10.47 \div 0.900$	$= 11.63$
RC-40 埋戻	m3	$0.92 \times 0.200 \times 13.00$	$= 2.39$
置換材埋戻	m3		$=$
砂埋戻	m3	$(0.92 \times 0.565 - 0.021) \times 13.00$	$= 6.48$
発生土処理	m3	$20.81 - 11.63$	$= 9.18$



民 地 内 土 工 計 算 表

汚 水 ま す 土 工					
深 さ	個 数	宅内延長	掘 削	残 土	埋戻し
0.80	0	0.00	0.00	0.00	0.00
0.90	0	0.00	0.00	0.00	0.00
1.00	0	0.00	0.00	0.00	0.00
1.10	0	0.00	0.00	0.00	0.00
1.20	0	0.00	0.00	0.00	0.00
1.30	0	0.00	0.00	0.00	0.00
1.40	0	0.00	0.00	0.00	0.00
1.50	4	3.20	3.64	1.25	2.39
1.60	2	1.60	1.96	0.63	1.33
1.70	0	0.00	0.00	0.00	0.00
1.80	2	1.60	2.25	0.65	1.60
1.90	0	0.00	0.00	0.00	0.00
2.00	2	1.60	2.55	0.66	1.89
2.10	0	0.00	0.00	0.00	0.00
2.20	0	0.00	0.00	0.00	0.00
2.30	0	0.00	0.00	0.00	0.00
2.40	0	0.00	0.00	0.00	0.00
2.50	0	0.00	0.00	0.00	0.00
2.60	0	0.00	0.00	0.00	0.00
2.70	0	0.00	0.00	0.00	0.00
合 計	10個		10.40m3	3.19m3	7.21m3

※宅内延長は1箇所当り0.5m+セットバック分を標準とし、汚水ますの位置が通常の基準通りの場合(官民境界から1.0mまたは、道路中心線から2.5mの場合)変更の対象としない。

管路土留工計算書

第8工区（全体）

汚水ます番号	土留長	平均掘削深	掘削幅	根入深	必要矢板深	木 矢 板 土 留					軽 量 鋼 矢 板 土 留					支 保 工		
						H=1.5m	H=1.8m	H=2.1m	H=2.4m	H=2.7m	H=1.5m	H=2.0m	H=2.5m	H=3.0m	H=3.5m	1段	2段	3段
No.	m	m	m	m	m	m	m	m	m	m	m	m	m	m	m	m	m	m
1, 2, 7~10, 16~19	17.30	1.78	0.90	0.20	1.98							17.30				17.30		
	17.30											17.30				17.30		

付帯工集計表

第15工区(全体)

項目・規格			単位	As舗装 (下水工 事)					数量	摘要
舗 装 撤 去 工	舗装版切断工	As舗装版	m	716.04					716.04	t=4cm
	舗装版切断工	Co舗装版	m							
	舗装版破砕	As舗装版	m2	577.26					577.26	t=4cm
	舗装版破砕	Co舗装版	m2							
	インターロッキング 撤去		m2							
	コンクリート構造物取壊し		m3							
	殻運搬処理	As塊	m3	23.09					23.09	t=4cm
	殻運搬処理	Co塊	m3							
	濁水運搬処理	As	m3	0.659					0.659	
	濁水運搬処理	Co	m3							
道 路 土 工	掘削		m3	13.97					13.97	
	発生土処理		m3	13.97					13.97	
舗 装 復 旧 工	市 道 部	上層路盤	M-30 t=10cm	m2	546.23				546.23	
		表層	再生密粒度(13) t=4cm	m2	676.88				676.88	
				m2						
				m2						
				m2						
				m2						
				m2						
				m2						
区 画 線 工	溶融式区画線	実線 W=15cm	m							
	溶融式区画線	実線 W=30cm	m							
	溶融式区画線	実線 W=45cm	m							
	溶融式区画線	記号・文字 15cm換算	m							
	土間コンクリート復旧	1箇所あたり 1m×1m=1m2	箇所						7.00	

付帯工数量計算書（本線市道As舗装）

第15工区(全体) No. 1

路 線 名	本 管 ・ 取 付 管	既設舗装厚 t=4cm							上層路盤 t=10cm				表層 t=4cm				要 摘
		延長 m	舗装版切断				舗装版 破碎 m2	殻運搬 処理 m3	延長 m	幅		面積 m2	延長 m	幅		面積 m2	
			二倍長 m	三倍長 m	四倍長 m	合 計 m				掘削幅 m	影響幅 m			掘削幅 m	影響幅 m		
No. 138-2～No. 38-1	本	101.00	202.00			202.00	383.80	15.35	101.00	1.56	0.60	218.16	101.00	3.80		383.80	
No. 140～No. 42	本	116.70			466.80	466.80	180.89	7.24	116.70	1.56	0.60	252.07	116.70	1.56	0.60	252.07	
No. 138-2～No. 38-1 水道単独路盤入替	本											25.09					
No. 140～No. 42 水道単独復旧部分	本											28.44				28.44	
小計		217.70				668.80	564.69	22.59	217.70			523.76	217.70			664.31	
掘削深1.5m以上	取	3.78			15.12	15.12	5.75	0.23	3.78	0.92	0.60	5.75	3.78	0.92	0.60	5.75	No. 140～No. 42
掘削深1.5m 未満	取	4.70			18.80	18.80	6.82	0.27	4.70	0.85	0.60	6.82	4.70	0.85	0.60	6.82	No. 140～No. 42
掘削深1.5m以上	取	3.48	6.96			6.96			3.48	0.92	0.60	5.29	3.48				No. 138-2～No. 38-1
掘削深1.5m 未満	取	3.18	6.36			6.36			3.18	0.85	0.60	4.61	3.18				No. 138-2～No. 38-1
小計		15.14				47.24	12.57	0.50	15.14			22.47	15.14			12.57	
合計		232.84				716.04	577.26	23.09	232.84			546.23	232.84			676.88	

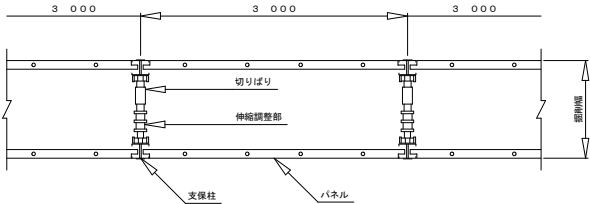
影響幅掘削・発生土処分	0.3×0.1×2×232.84=	13.97

下水道梨-9处理138~41号第15工区工事 参考資料

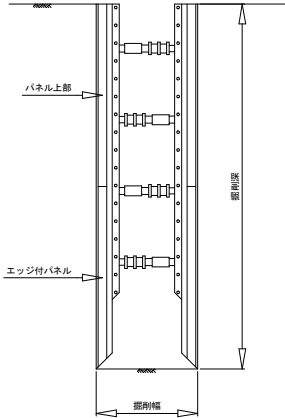
縮小版 (A1→A3)

シングルレール

平面図

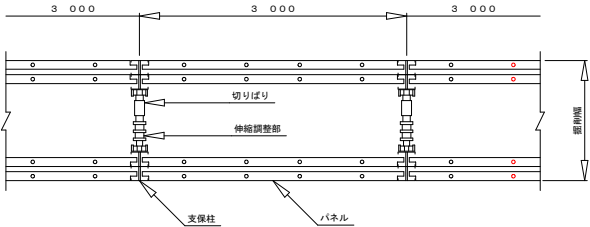


断面図

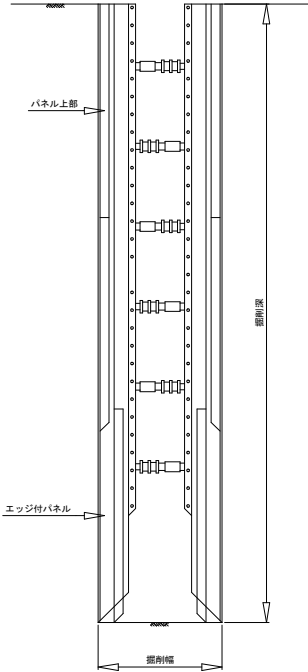


ダブルレール

平面図



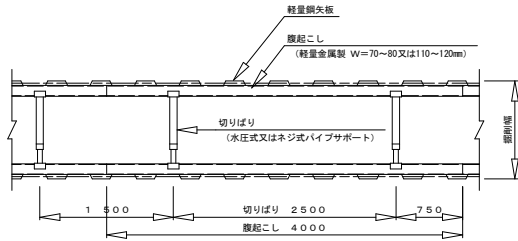
断面図



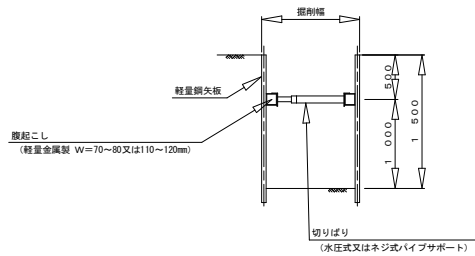
工事名	下水道架-9総理138~41号第15区工事		
図面名	たて込み簡易土留工標準構造図		
作成年月日			
縮尺	1 : 3 0	図面番号	1 / 2
工事場所	山梨市 北 地内		
事業者名	山梨市役所 上下水道課		

輕量鋼矢板建込引抜工標準構造図 縮尺 1 : 30

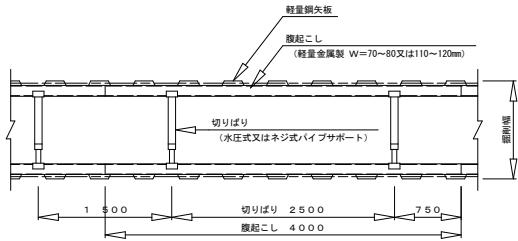
矢板長 1.50m



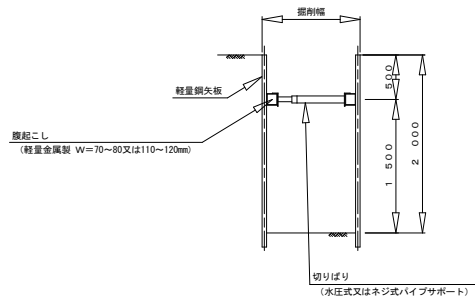
断面図



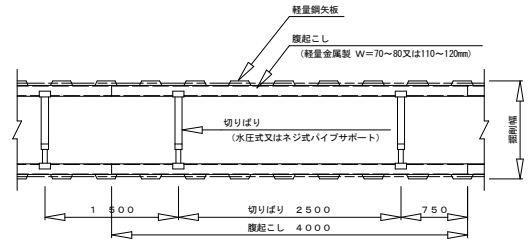
矢板長 2. 0 0 m



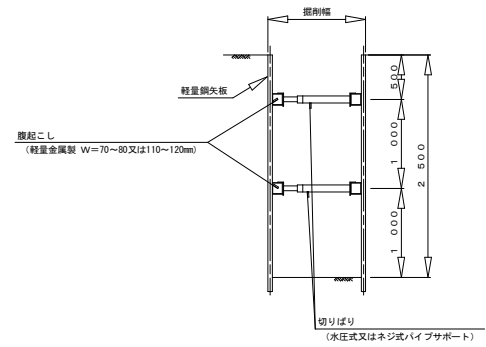
断面図



矢板長 2.50m



断面図



工事名	下水道型・9処理138～41号第15区工事		
図面名	軽量鋼板建込引込標準構造図		
作成年月日			
縮尺	1 : 30	図面番号	2 / 2
工事場所	山梨市 北 地内		
事業者名	山梨市役所 上下水道課		