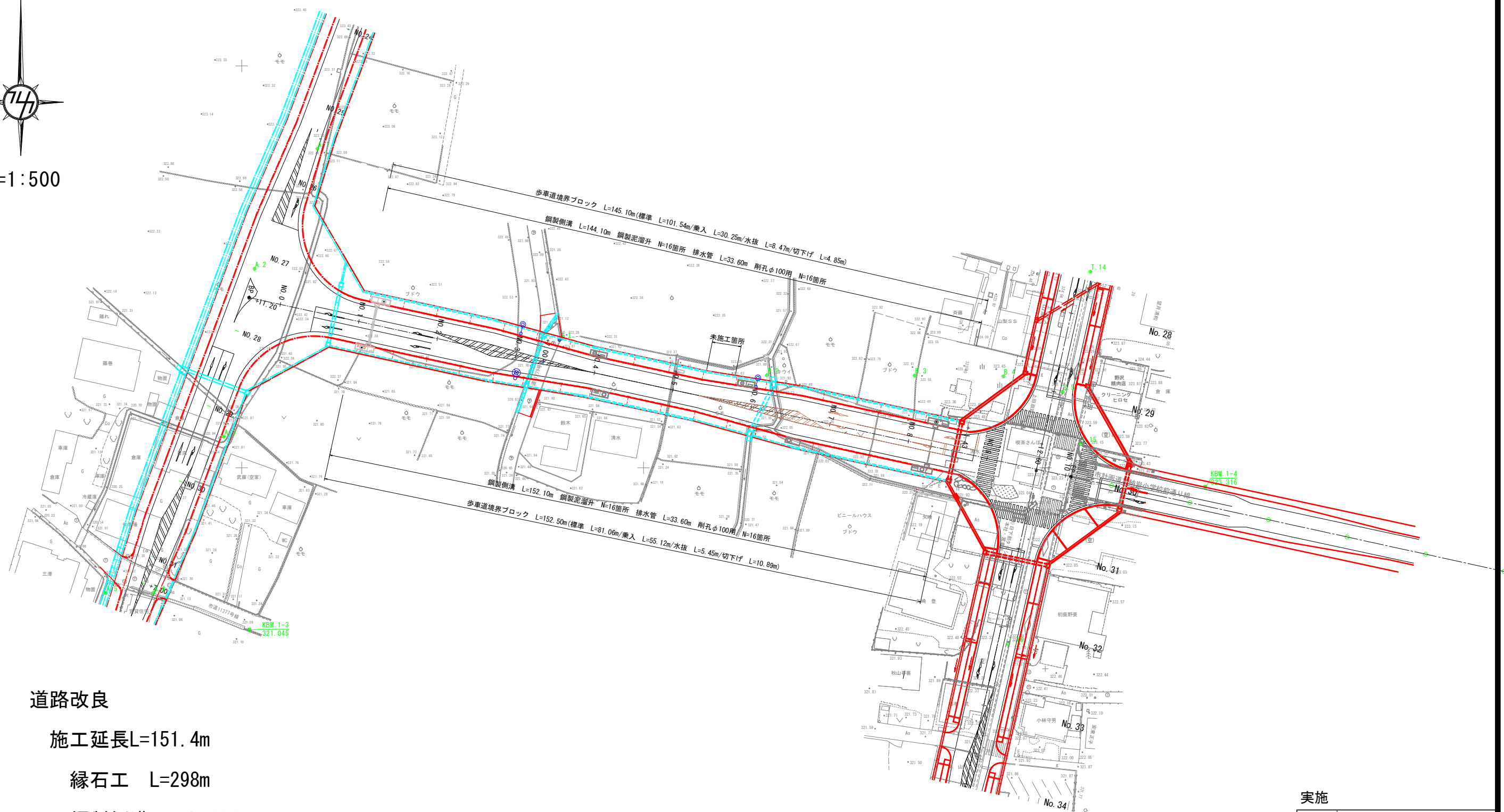


S=1:500



道路改良

施工延長L=151.4m

縁石工 L=298m

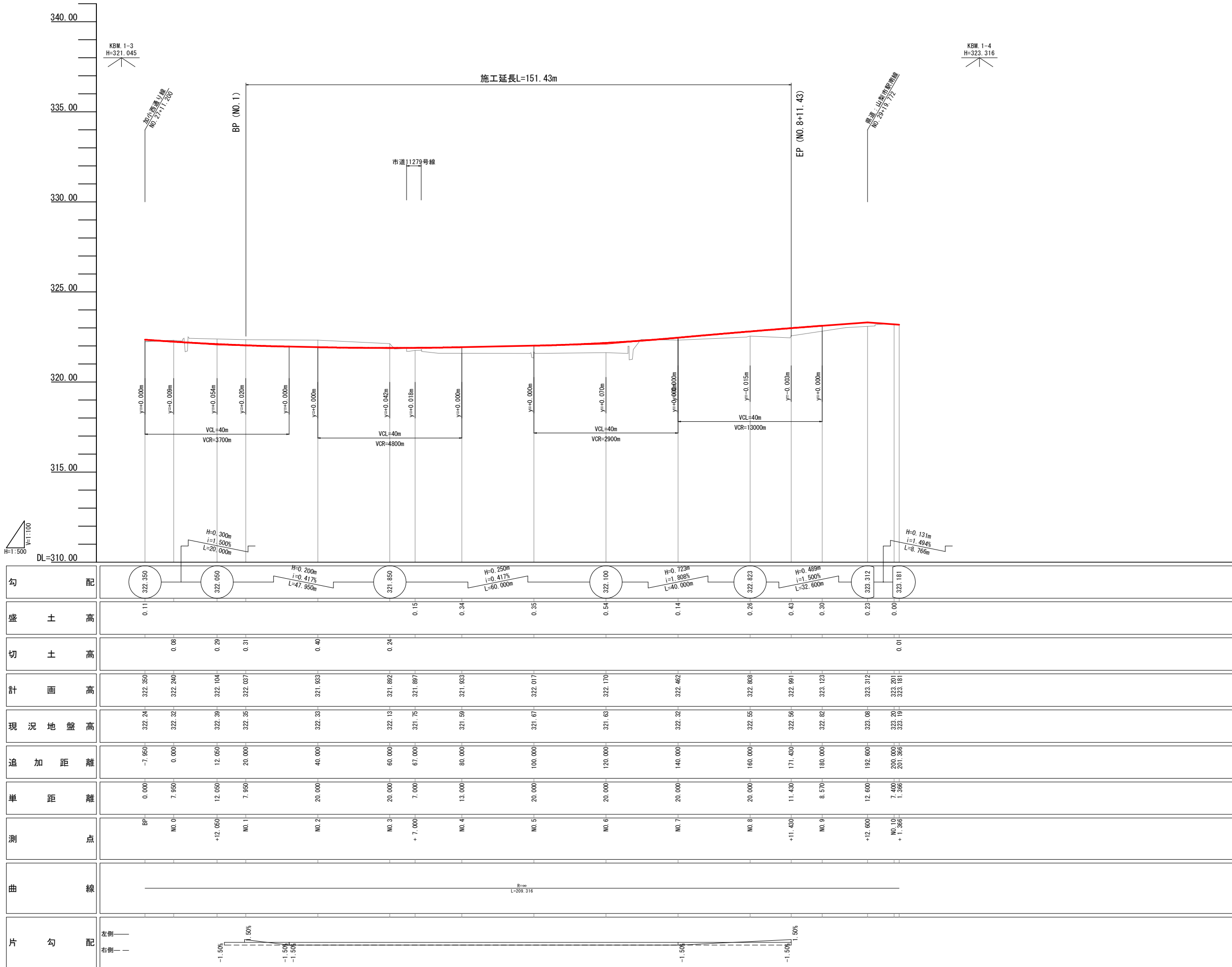
鋼製側溝工 L=296m

下層路盤工 A=1430m²

路床置換工 V=620m³

実施

工事名	(都) 加納町小学校前通り線道路改良 (7-2工区) 工事		
図面名	計画平面図		
作成年月日	令和7年 4月		
縮尺	1:500	図面番号	1
会社名			
事業者名	山梨市 都市計画課		



実施

工 事 名	(都) 加納岩小学校前通り線道路改良 (7-2工区) 工事		
図 面 名	縦 断 図		
作成年月日	令和 7年 4月		
縮 尺	V=1:100 H=1:500	図面番号	3
会 社 名			
事業者名	山梨市 都市計画課		

標準横断図 S=1:50

(都)加納岩小学校前通り線

一般部 W=13.00m

設計条件

道路区分	第4種第3級
設計速度	V=30km/hr
舗装交通量区分	N
舗装計画交通量	40以上100未満 (台/日・方向)
設計CBR	1.2%
改良後の設計CBR	3%

舗装構造図 S=1:10

車道舗装構成
排水性アスファルト

一般部

交差点部

既存市道部

交差点部 W=15.75m
NO.7付近

歩道舗装構成
透水性インターロッキング

歩道車両乗入れ部

既存市道部

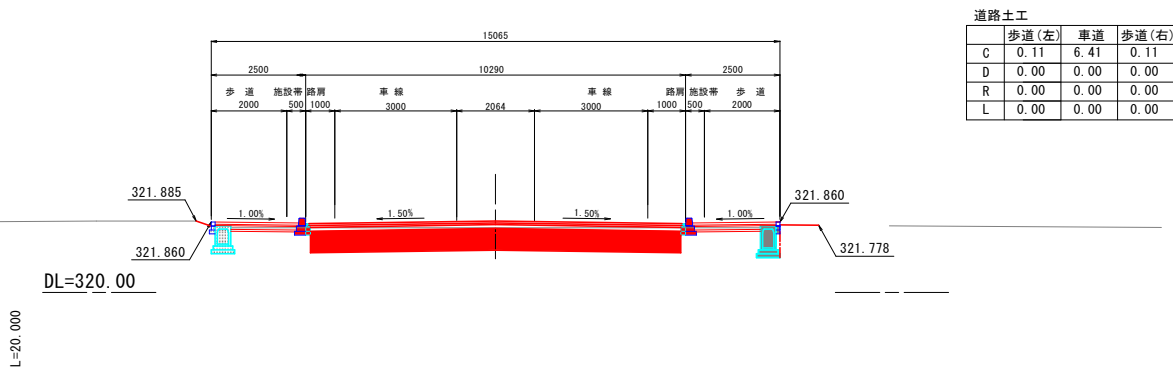
ハウス

実施

工事名	(都)加納岩小学校前通り線道路改良(7-2工区)工事		
図面名	標準断面図		
作成年月日	令和7年4月		
縮尺	1:50	図面番号	4
会社名			
事業者名	山梨市 都市計画課		

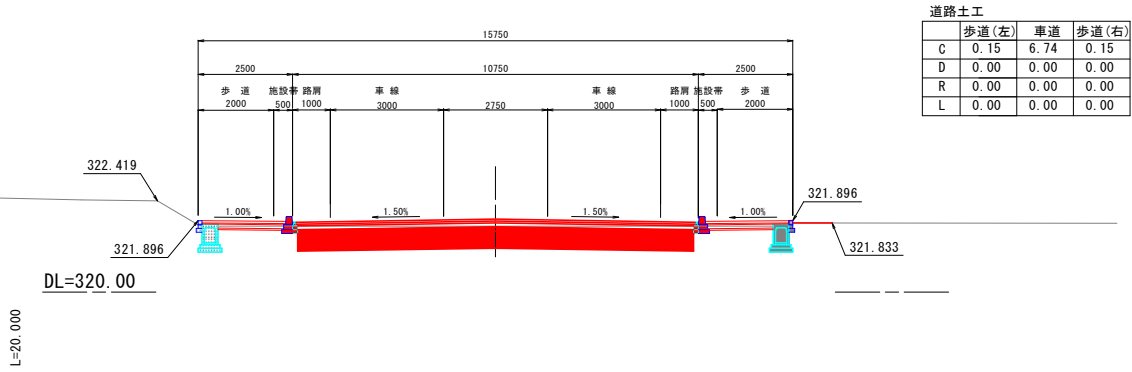
NO. 3

GH=322.13
FH=321.892



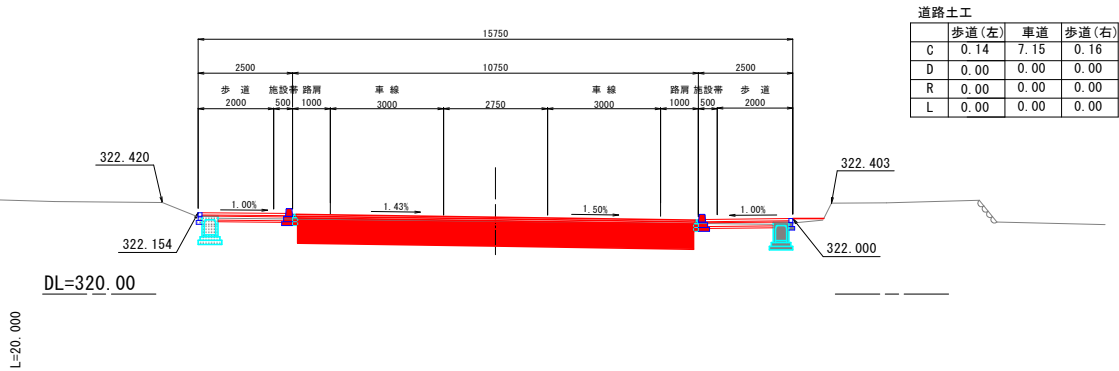
NO. 2

GH=322.33
FH=321.933



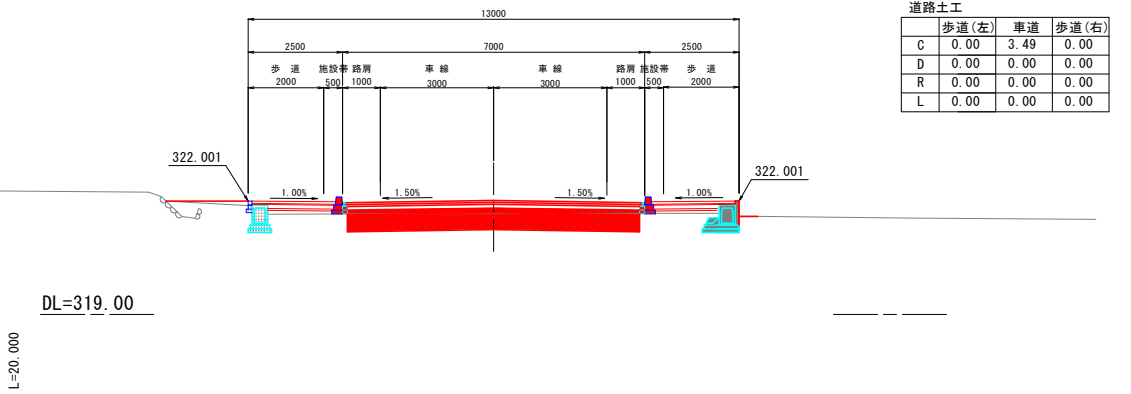
NO. 1

GH=322.35
FH=322.037



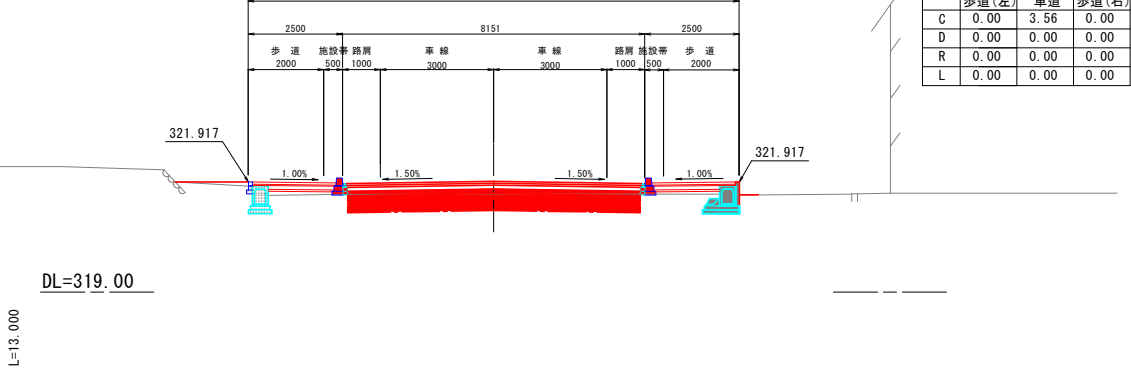
NO. 5

GH=321.67
FH=322.017



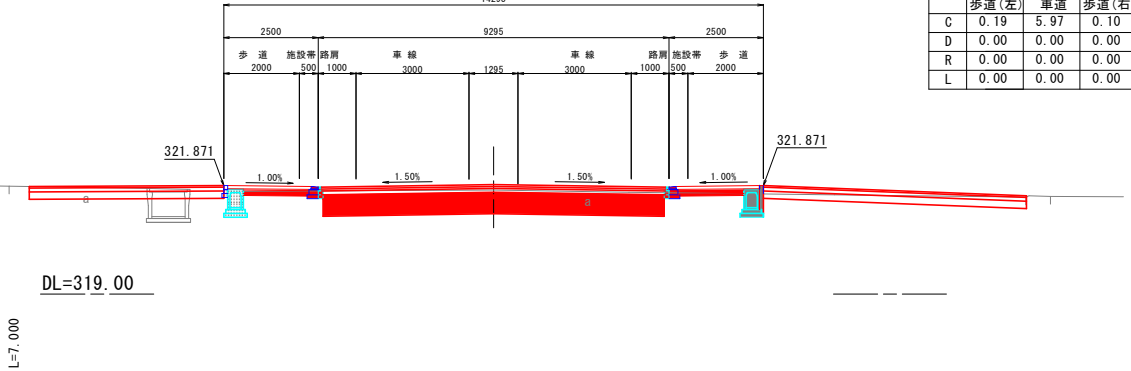
NO. 4

GH=321.59
FH=321.933



NO. 3+7.000

GH=321.75
FH=321.897



実施

工事名	(都)加納君小学校前通り線道路改良(7-2工区)工事		
図面名	横断面1		
作成年月日	令和 7年 4月		
縮尺	1:100	図面番号	5
会社名			
事業者名	山梨市 都市計画課		

EP (NO. 8+11. 43)

GH=322. 56
FH=322. 991

道路土工

	歩道(左)	車道	歩道(右)
C	0.00	5.81	0.00
D	0.00	0.00	0.00
R	0.00	0.00	0.00
L	0.00	0.00	0.00

DL=320. 00

L=11. 430

NO. 8

GH=322. 55
FH=322. 808

道路土工

	歩道(左)	車道	歩道(右)
C	0.00	5.03	0.00
D	0.00	0.00	0.00
R	0.00	0.00	0.00
L	0.00	0.00	0.00

DL=320. 00

L=20. 000

NO. 7

GH=322. 32
FH=322. 462

道路土工

	歩道(左)	車道	歩道(右)
C	0.00	5.73	0.00
D	0.00	0.00	0.00
R	0.00	0.00	0.00
L	0.00	0.00	0.00

DL=320. 00

L=20. 000

NO. 6

GH=321. 63
FH=322. 170

道路土工

	歩道(左)	車道	歩道(右)
C	0.04	5.39	0.02
D	0.00	0.00	0.00
R	0.00	0.00	0.00
L	0.00	0.00	0.00

DL=319. 00

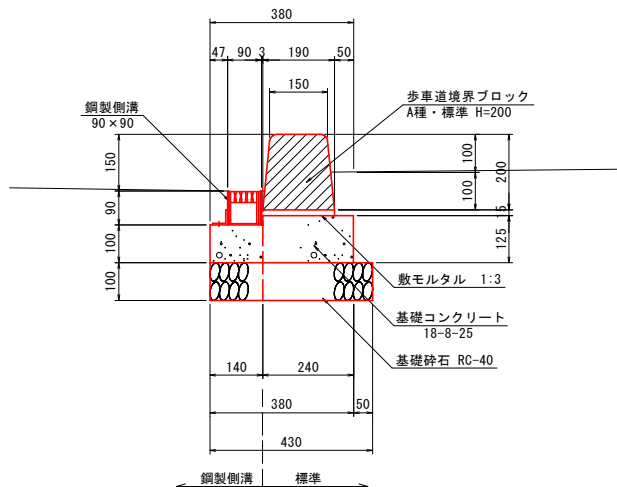
L=20. 000

実施

工 事 名	(都)加納岩小学校前通り線道路改良 (7-2工区) 工事		
図 面 名	横断面2		
作成年月日	令和 7年 4月		
縮 尺	1:100	図面番号	6
会 社 名			
事業者名	山梨市 都市計画課		

歩車道境界ブロック（標準）

S=1:10

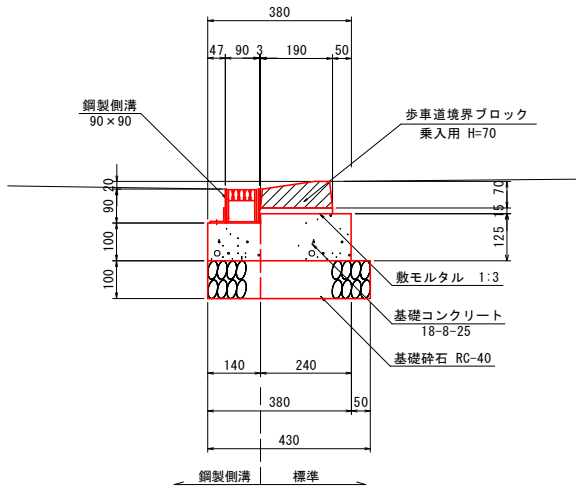


歩車道境界ブロック 標準 材料表 10.0m当たり

項目	規格寸法	算式	単位	数量
歩車道境界ブロック	A種・標準 H=200	10.0/0.605	個	16.5
敷モルタル	1:3	0.19×0.015×10.00	m ³	0.029
基礎コンクリート	18-8-25	0.24×0.125×10.00	m ³	0.30
型枠		0.125×10.00	m ²	1.25
基礎碎石	RC-40	0.29×10.00	m ²	2.90

歩車道境界ブロック（乗入）

S=1:10

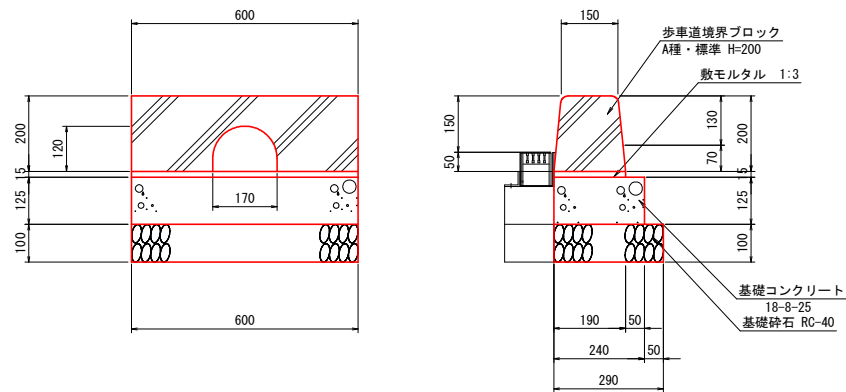


歩車道境界ブロック 乗入 材料表 10.0m当たり

項目	規格寸法	算式	単位	数量
歩車道境界ブロック	乗入用 H=70	10.0/0.605	個	16.5
敷モルタル	1:3	0.19×0.015×10.00	m ³	0.029
基礎コンクリート	18-8-25	0.24×0.125×10.00	m ³	0.30
型枠		0.125×10.00	m ²	1.25
基礎碎石	RC-40	0.29×10.00	m ²	2.90

歩車道境界ブロック（水抜）

S=1:10

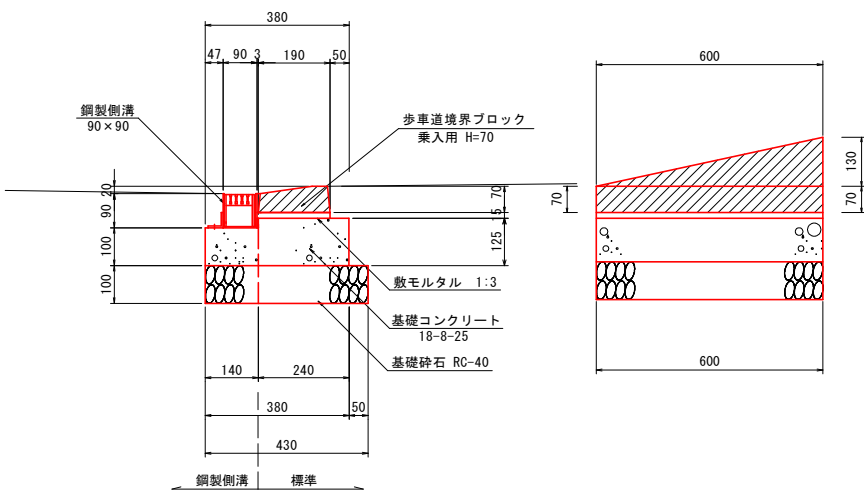


歩車道境界ブロック 水抜 材料表 10.0m当たり

項目	規格寸法	算式	単位	数量
歩車道境界ブロック	A種・水抜 H=200	10.0/0.605	個	16.5
敷モルタル	1:3	0.19×0.015×10.00	m ³	0.029
基礎コンクリート	18-8-25	0.24×0.125×10.00	m ³	0.30
型枠		0.125×10.00	m ²	1.25
基礎碎石	RC-40	0.29×10.00	m ²	2.90

歩車道境界ブロック（切下げ）

S=1:10

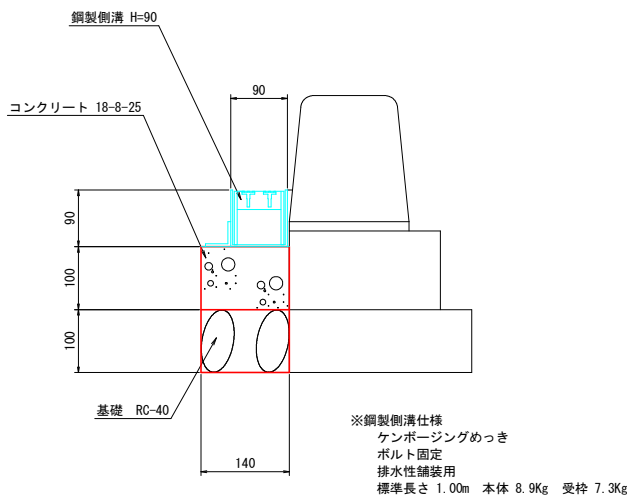


歩車道境界ブロック（切り下げ） 材料表 10.0m当たり

項目	規格寸法	算式	単位	数量
歩車道境界ブロック	A種 1本切り下げ	10.0/0.605	個	16.5
敷モルタル	1:3	0.19×0.015×10.00	m ³	0.029
基礎コンクリート	18-8-25	0.24×0.125×10.00	m ³	0.30
型枠		0.125×10.00	m ²	1.25
基礎碎石	RC-40	0.29×10.00	m ²	2.90

鋼製側溝 H=90

S=1:6



※鋼製側溝仕様
ケンボージングめっき
ボルト固定
排水性舗装用
標準長さ 1.00m 本体 8.9Kg 受枠 7.3Kg

鋼製側溝 材料表 10.0m当たり

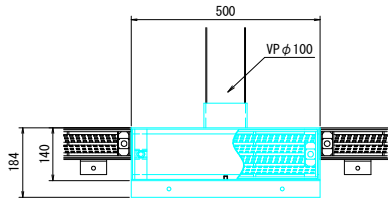
項目	規格寸法	算式	単位	数量
鋼製側溝	90×90×1000	10.0/1.00	個	10.0
基礎コンクリート	18-8-25	0.14×0.10×10.00	m ³	0.14
型枠		0.10×10.00	m ²	1.00
基礎碎石	RC-40	0.14×10.00	m ²	1.40

実施

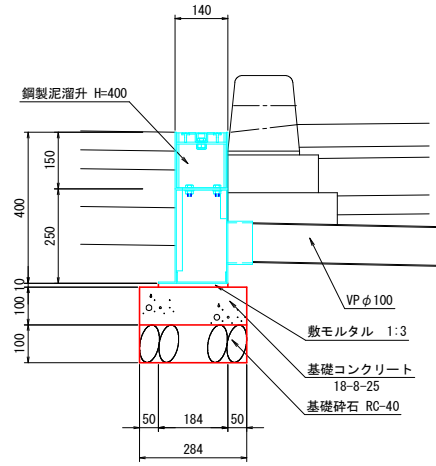
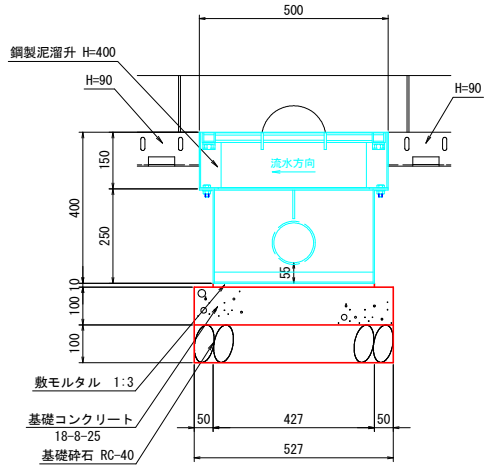
工事名	(都)加納岩小学校前通り線道路改良 (7-2工区) 工事		
図面名	構造図1		
作成年月日	令和 7年 4月		
縮尺	1:100	図面番号	7
会社名			
事業者名	山梨市 都市計画課		

鋼製泥溜升 H=400

S=1:10



※鋼製泥溜升仕様
ケンボージングめっき
ボルト固定
標準長さ 0.50m 本体 8.3Kg 受枠 17.4Kg

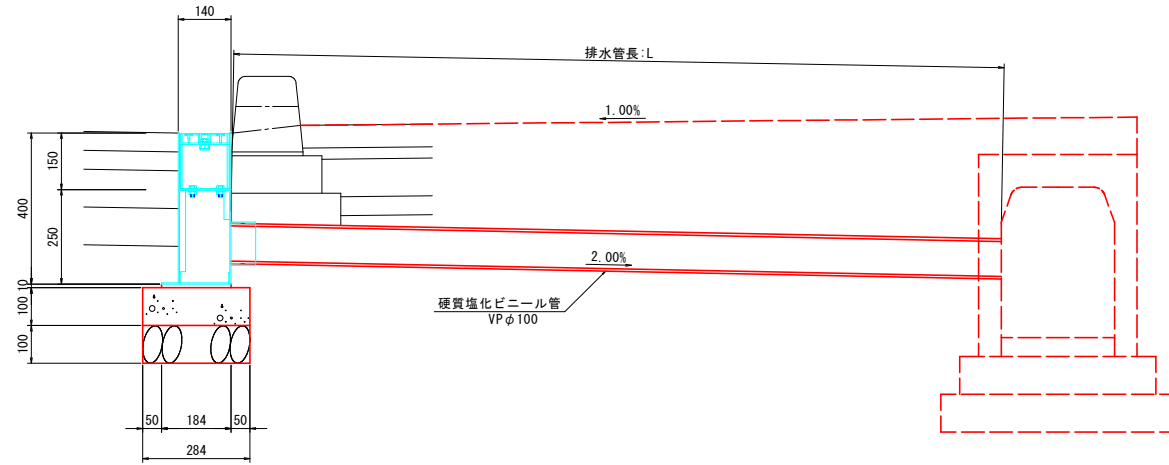


鋼製泥溜升 材料表

1.0箇所当り

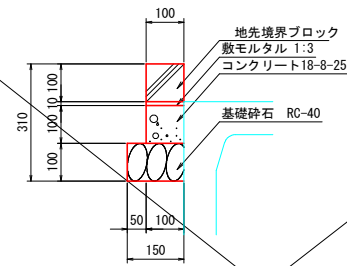
項 目	規 格 寸 法	算 式	単 位	数 量
鋼製泥溜升	H=400		個	1.0
敷モルタル	1 : 3	$0.427 \times 0.184 \times 0.01$	m ³	0.001
基礎コンクリート	18-8-25	$0.527 \times 0.284 \times 0.10$	m ³	0.02
型 枠		$(0.527 + 0.284) \times 2 \times 0.10$	m ²	0.16
基礎砕石	RC-40	0.527×0.284	m ²	0.15

排水管構造図



地先境界ブロック (100×100)

S=1:10



地先境界ブロック工材料表

10m当たり

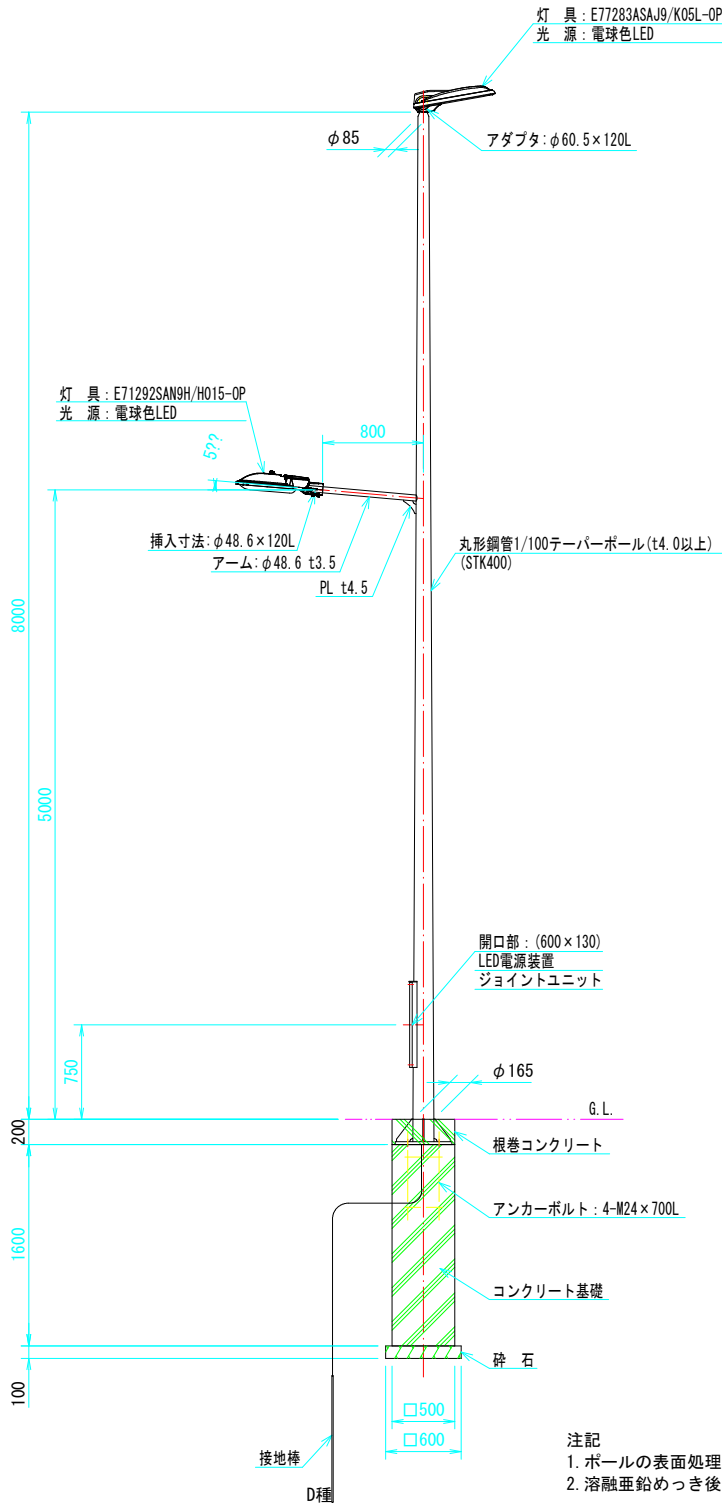
項目	規格寸法	算式	単位	数量	摘要
地先境界ブロック	100×100	$10/0.605$	個	16.5	
敷モルタル	1:3	$0.10 \times 0.01 \times 10.0$	m ³	0.01	
基礎コンクリート	18-8-25	$0.10 \times 0.10 \times 10.0$	m ³	0.10	
基礎型枠		0.10×10.0	m ²	1.00	
基礎砕石	RC-40	0.15×10.0	m ²	1.50	

実施

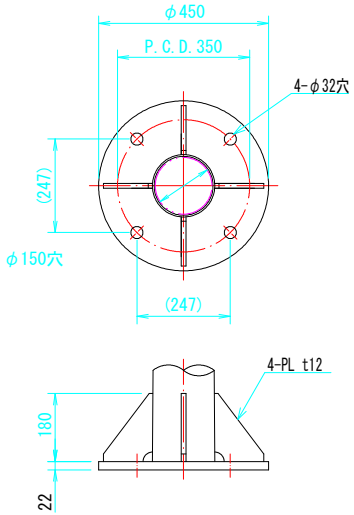
工 事 名	(都) 加納郡小学校前通り線道路改良 (7-2工区) 工事		
図 面 名	構造図2		
作成年月日	令和 7 年 4 月		
縮 尺	1:10	図面番号	8
会 社 名			
事業者名	山梨市 都市計画課		

照明柱姿図 S=1:30, 10
(参考図)

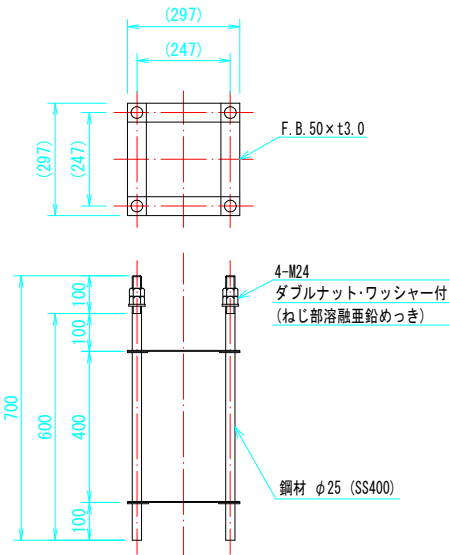
照明柱姿図 S=1:30



ベースプレート詳細図 S=1:10



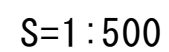
アンカーボルト詳細図 S=1:10



照明灯基礎 (8.2m 土工部)		1基当り	
名 称	規 格	単 位	数 量
コンクリート	18-8-25	m ³	0.40
型枠	500×1500×4	m ²	3.2
基礎材	RC-40 t=100	m ³	0.036
接地棒	D種 $\phi 10 \times 1500L$	本	1
接地端子リード端子	$\phi 10$ 用 8sq×500L	個	1
接地用	1V3.5sq	m	4
アンカーボルト	H=8.2m用	組	1

実施

工 事 名	(都)加納岩小学校前通り線道路改良 (7-2工区) 工事		
図 面 名	構造図3		
作成年月日	令和 7年 4月		
縮 尺	各図記載	図面番号	9
会 社 名			
事業者名	山梨市 都市計画課		



工 事 名	(都)加納町小学校新造1号線道路改良(7-2区)工事		
図 面 名	舗装計画平面図		
作成年月日	令和 7年 4月		
縮 尺	1:500	図面番号	10
会 社 名			
事業者名	山梨市 都市計画課		