

(都)加納岩小学校西通り線街路事業に伴う配水管布設替(その1)工事

設 計 図

縮小版(A1→A3)

令 和 7 年 度

山 梨 市 役 所



# 位置図

施工箇所

工 事 名	(部)加納小学校西通り線街路事業に伴う配水管布設替(その1)工事		
図 面 名	位 置 図		
作成年月日	令和7年4月		
縮 尺	S=1:2,500 (A1)	図面番号	1
会 社 名			
事業者名	山 梨 市		

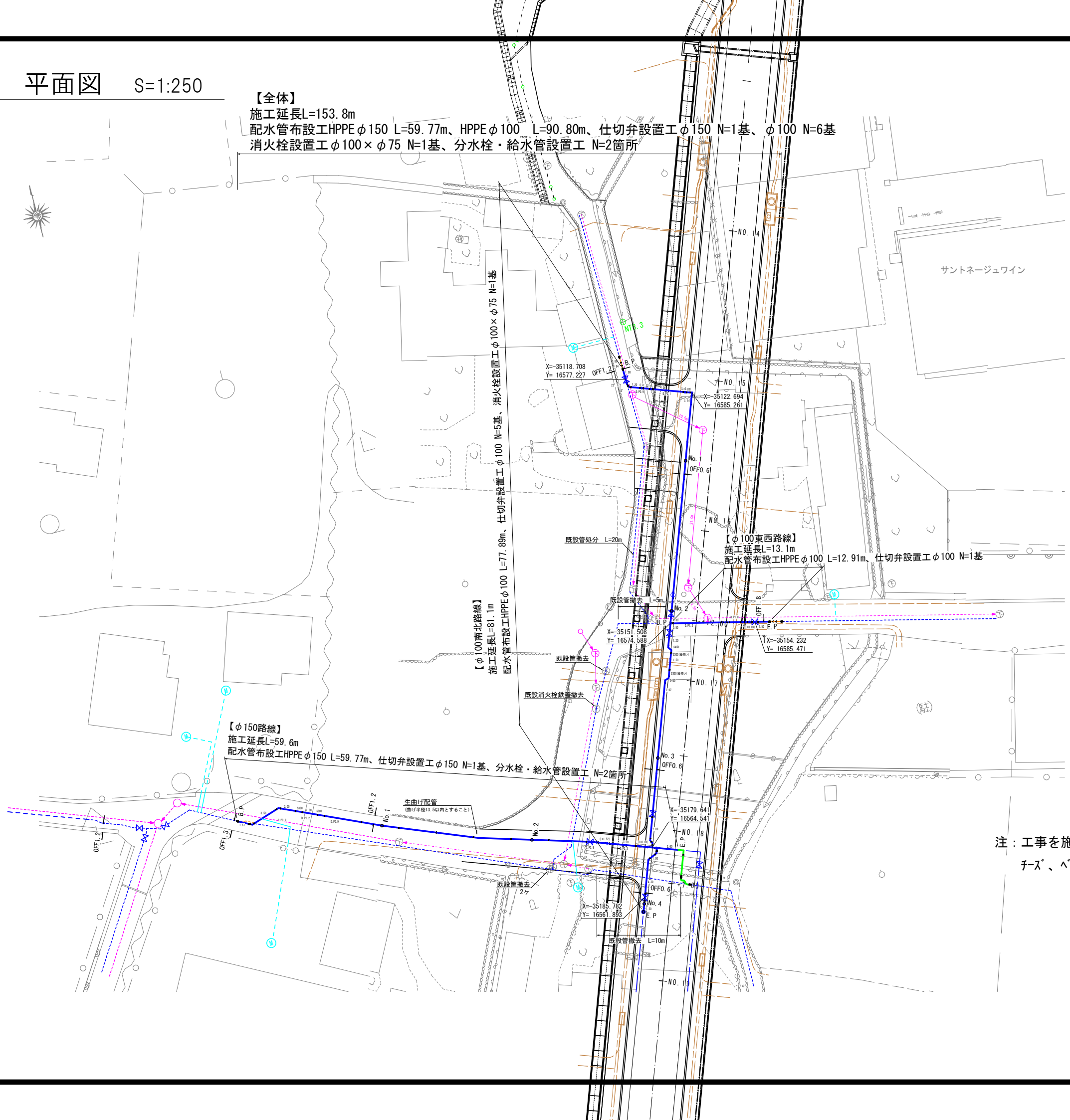


平面図 S=1:250

【全体】  
施工延長L=153.8m  
配水管布設工HPPEφ150 L=59.77m、HPPEφ100 L=90.80m、仕切弁設置工φ150 N=1基、φ100 N=6基  
消火栓設置工φ100×φ75 N=1基、分水栓・給水管設置工 N=2箇所

凡 例

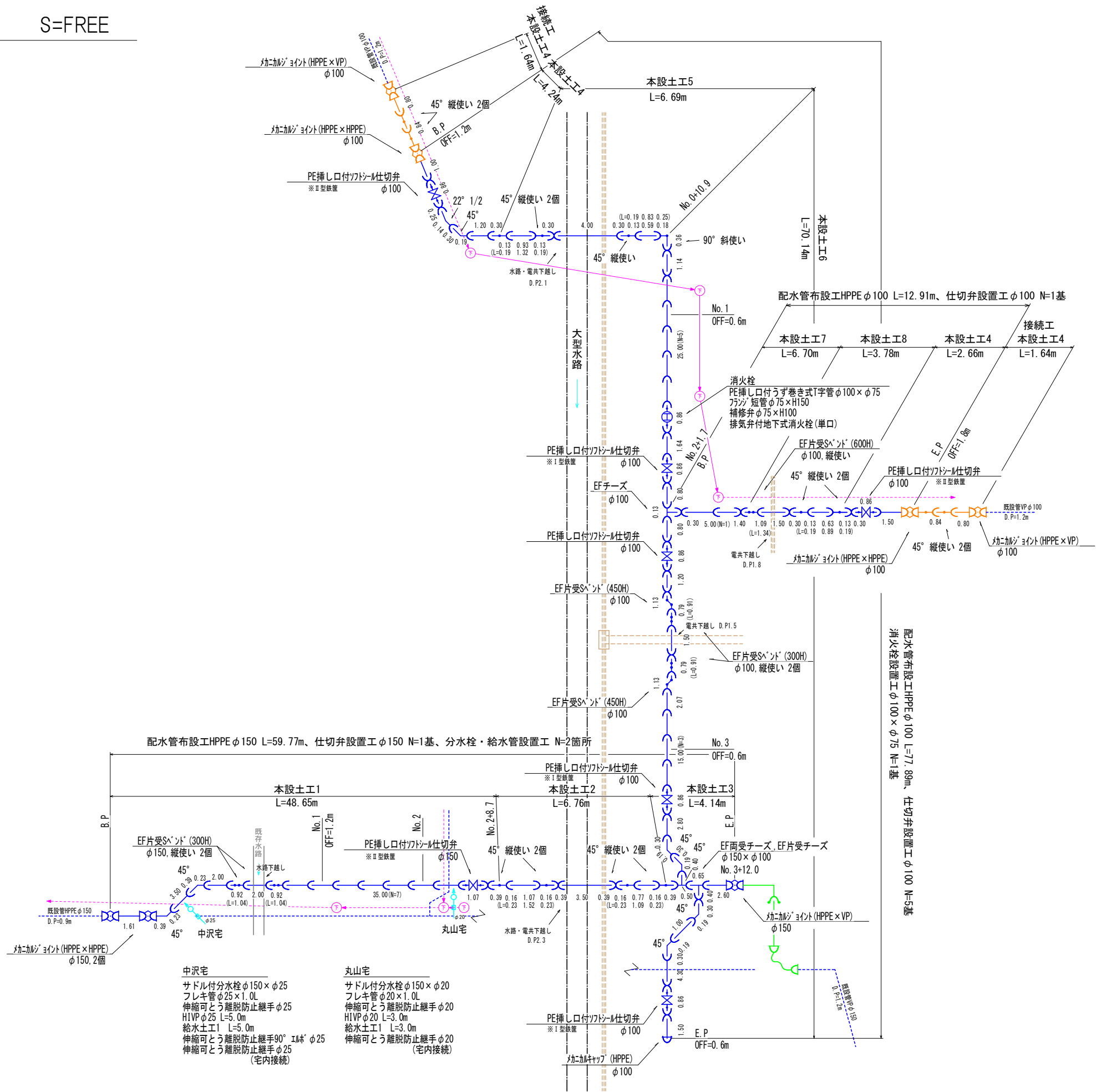
	上水道 新設本管
	上水道 既存本管
	上水道 接続工
	上水道 新設給水管
	上水道 既存給水管
	下水道 新設管
	下水道 既存管
	電線共同溝



注：工事を施工する際は、必ず「座標値」により、座標が記載された  
チズ、ベンド および仕切弁の設置位置を確認すること。

工 事 名	( 都 ) 加納郡小学校西通り線道路事業に伴う配水管布設替 ( その1 ) 工事		
図 面 名	平面図		
作成年月日	令和7年4月		
縮 尺	図 示	図面番号	2
会 社 名			
事業者名	山 梨 市		

配管図 S=FREE



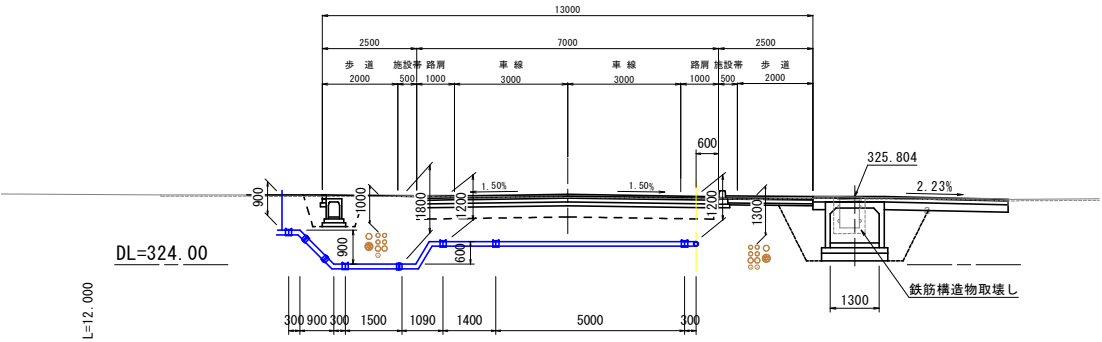
凡 例

	上水道 新設本管
	上水道 既存本管
	上水道 接続工
	上水道 新設給水管
	上水道 既存給水管
	下水道 新設管
	下水道 既存管
	電線共同溝

工 事 名	( 都 ) 加納郡小学校西通り線道路事業に伴う配水管布設替 ( その1 ) 工事		
図 面 名	配管図 ( 本設 )		
作成年月日	令和7年4月		
縮 尺	図 示	図面番号	3
会 社 名			
事業者名	山 梨 市		

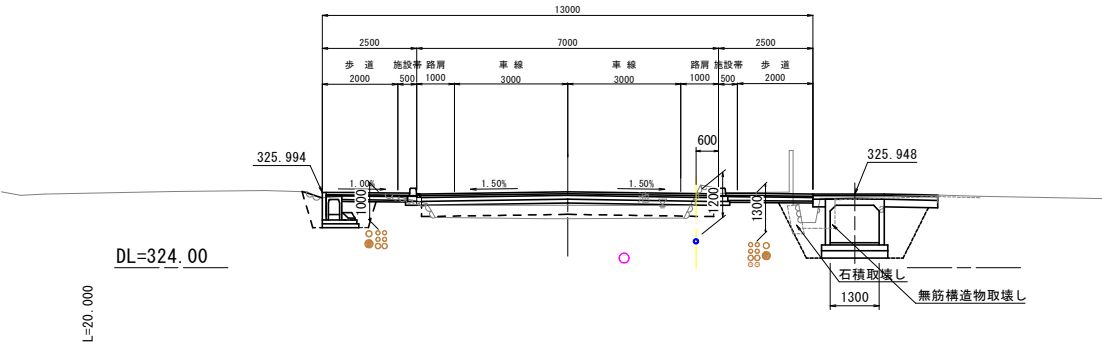
NO. 16+12.000

GH=325.83  
FH=325.866



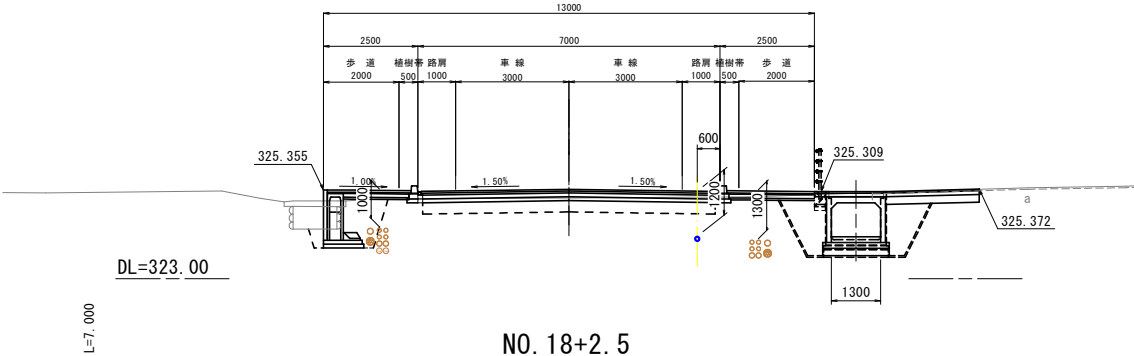
NO. 16

GH=325.30  
FH=326.010



NO. 18+7.000

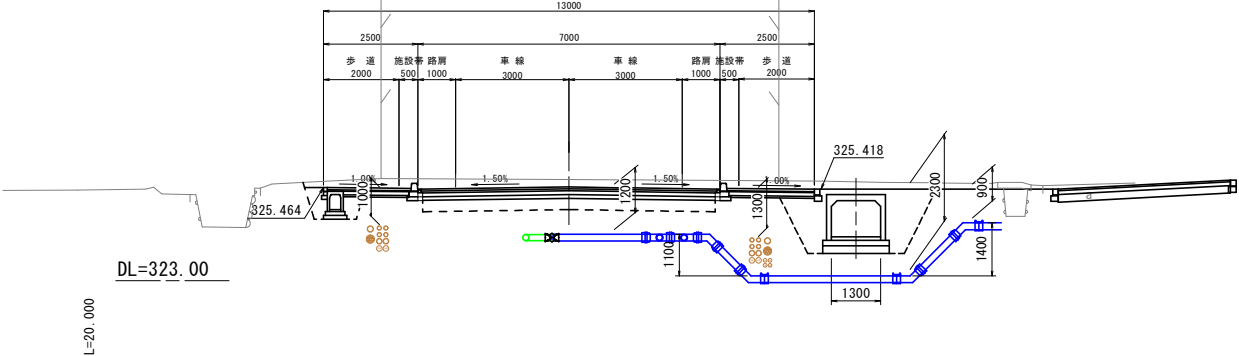
GH=325.14  
FH=325.371



NO. 18+2.5

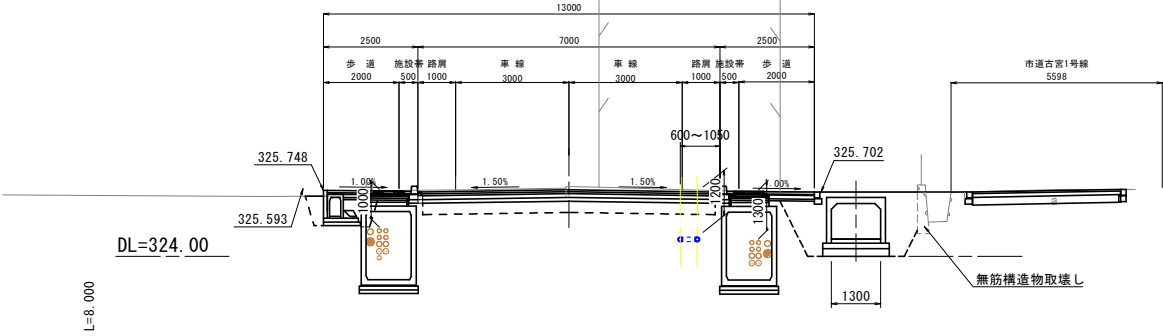
NO. 18を投影

GH=325.68  
FH=325.480



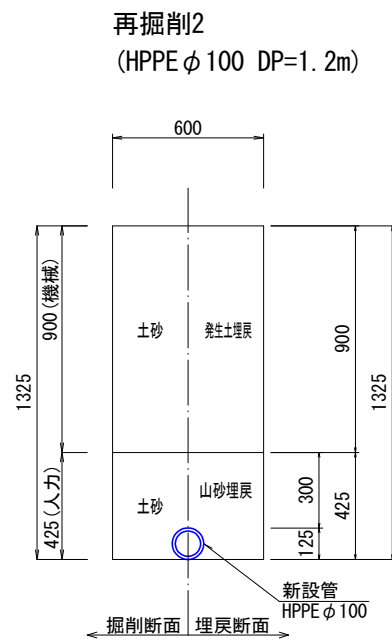
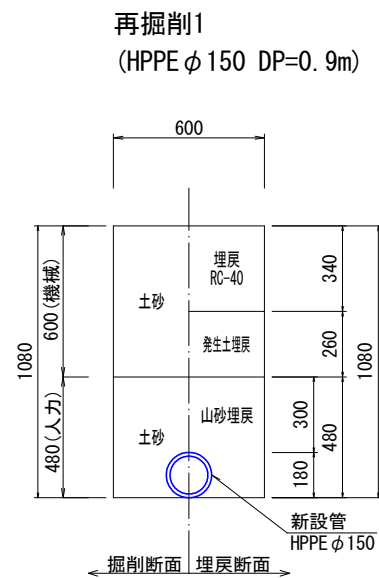
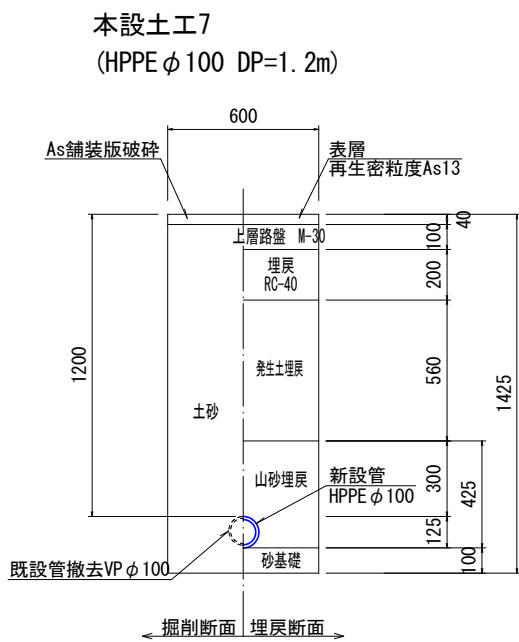
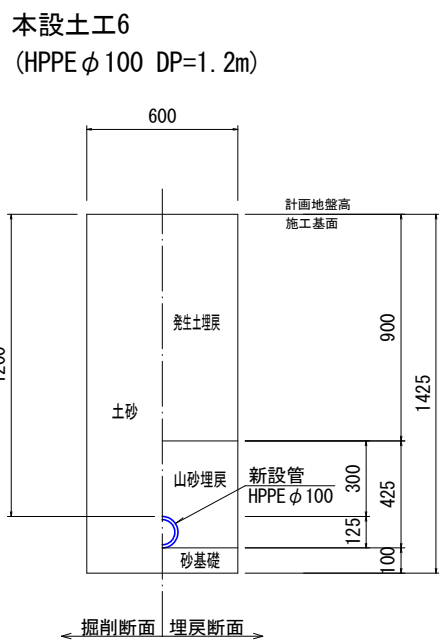
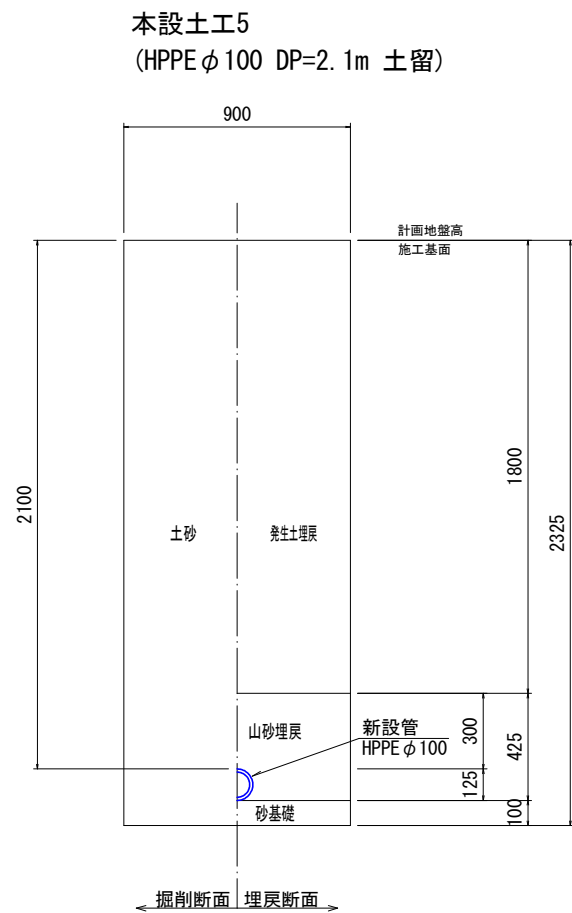
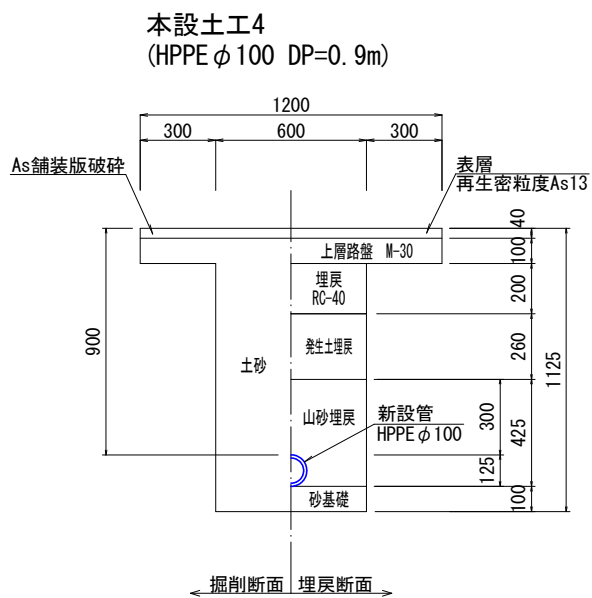
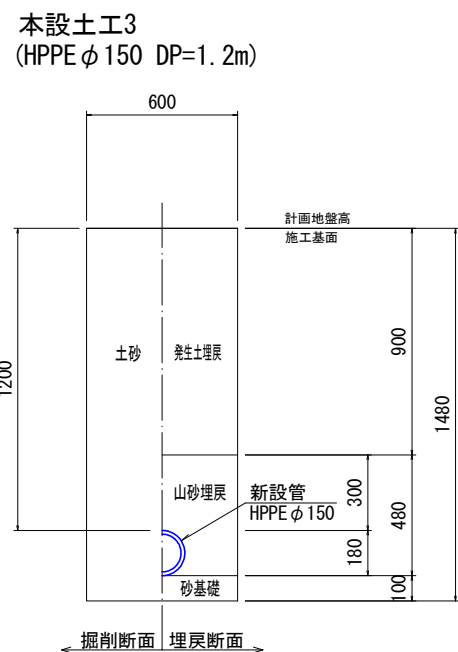
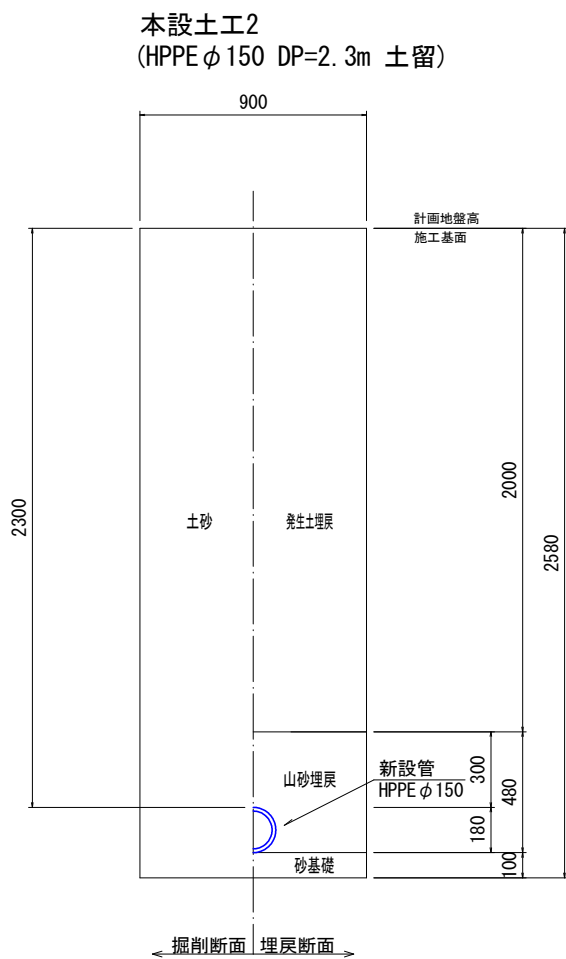
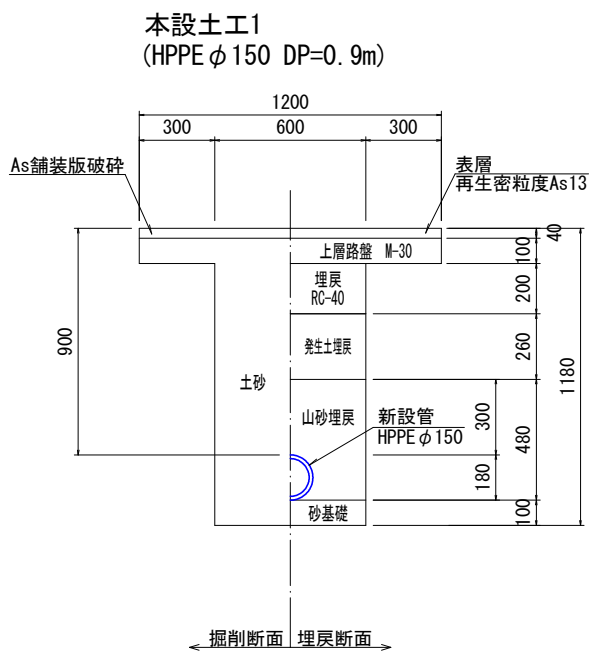
NO. 17

GH=325.85  
FH=325.764



工 事 名	(郡)加納郡小学校西通り線道路事業に伴う配水管布設替(その1)工事		
図 面 名	横断面図		
作成年月日	令和6年4月		
縮 尺	図 示	図面番号	4
会 社 名			
事業者名	山 梨 市		

土工図 S=1:15

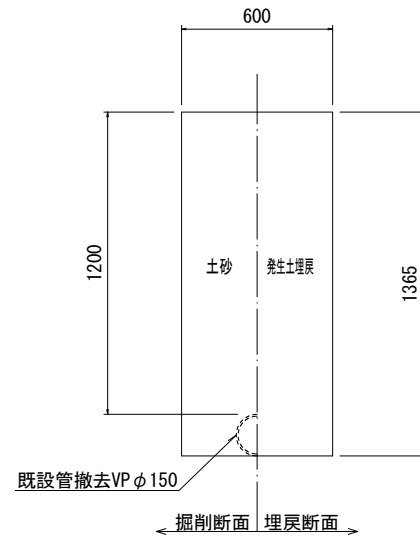


※施工時のオフセット管理について、監督員と事前に協議すること

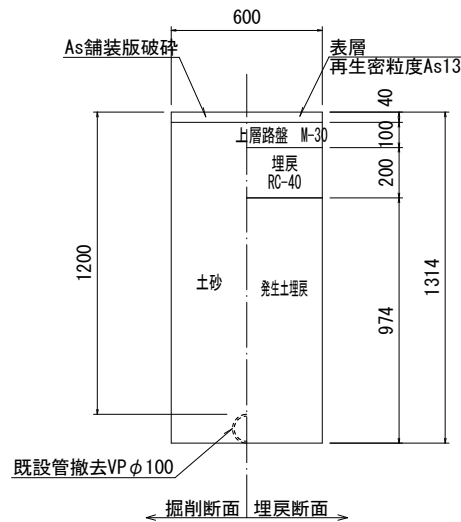
工 事 名	(部)加納小学校西通り線道路事業に伴う配水管布設替(その1)工事		
図 面 名	土工図		
作成年月日	令和7年4月		
縮 尺	図 示	図面番号	5
会 社 名			
事業者名	山 梨 市		

土工図 S=1:15

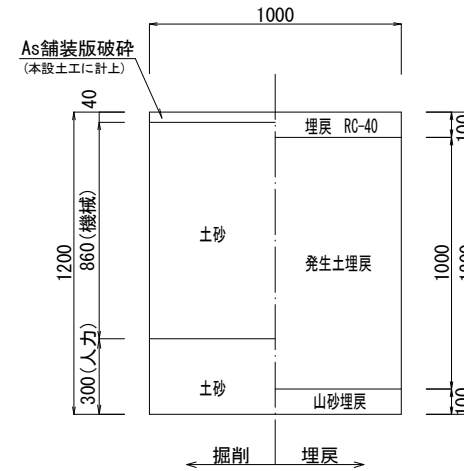
既設管撤去1  
(VP  $\phi$  150 DP=1.2m)



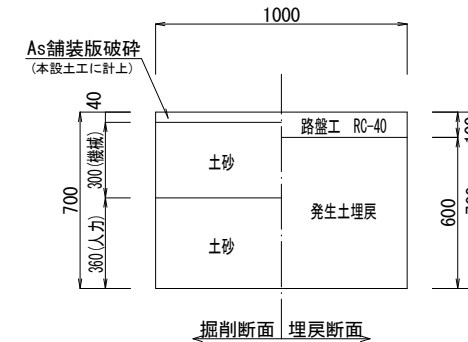
既設管撤去2  
(VP  $\phi$  100 DP=1.2m)



試掘工1  
(本管 DP=1.2m A=1.0m×1.0m=1.0m<sup>2</sup>)

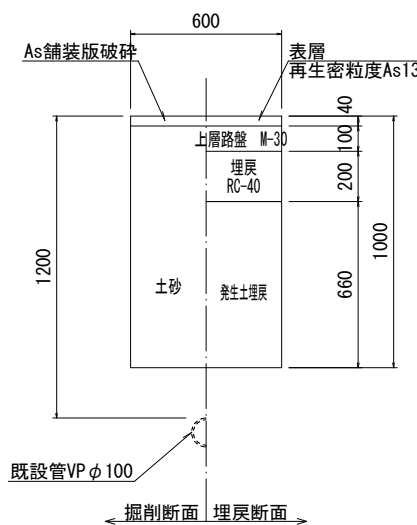


試掘土2  
(給水管  $A=1.0\text{m} \times 1.0\text{m}=1.0\text{m}^2$ )

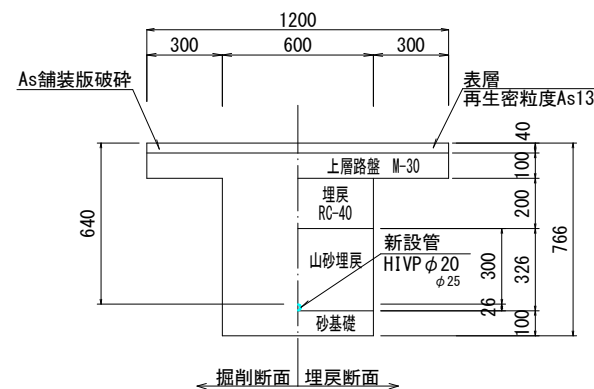


※ 再利用する既存給水管は、試掘時に加圧試験を行う。  
また、既存給水管内に泥・異物等が入らないよう先端を保護しておく。

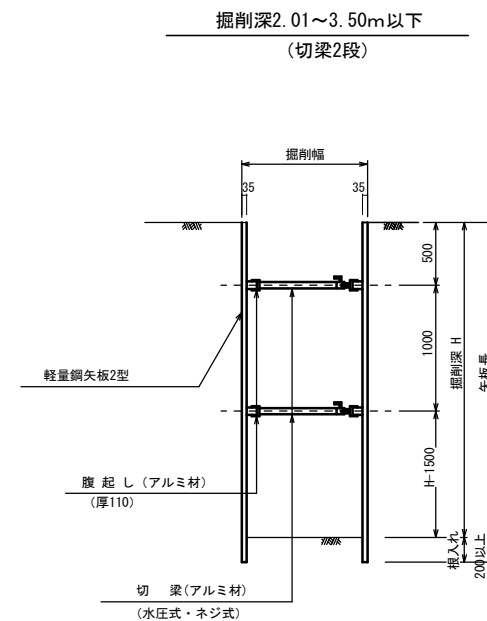
既設筐・消火栓撤去  
(本管 DP=1.2m A=0.6m×1.0m=0.6m<sup>2</sup>)



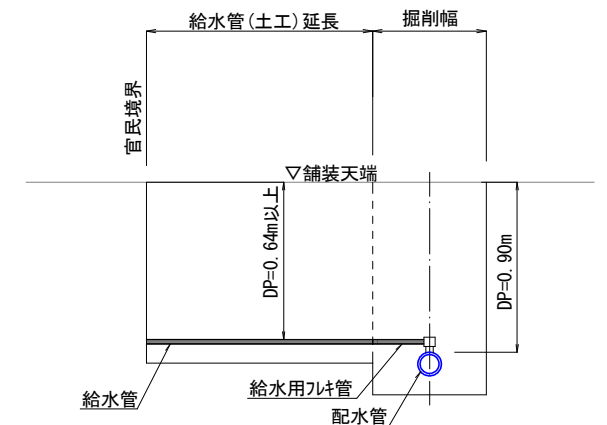
給水土工  
(給水 HIVP  $\phi 20$  DP=0.64m)  
 $\phi 25$



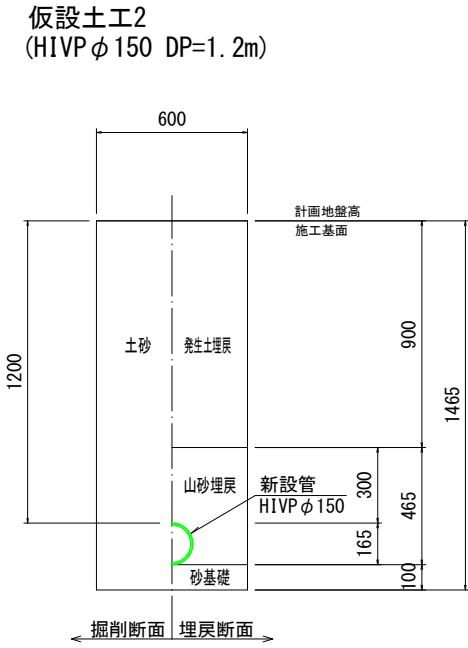
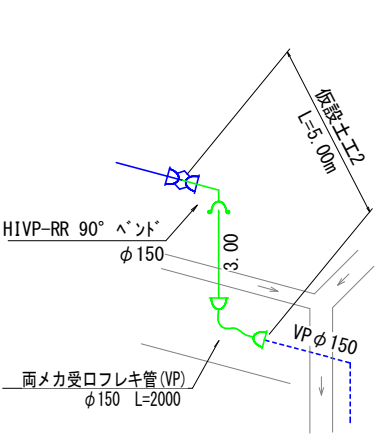
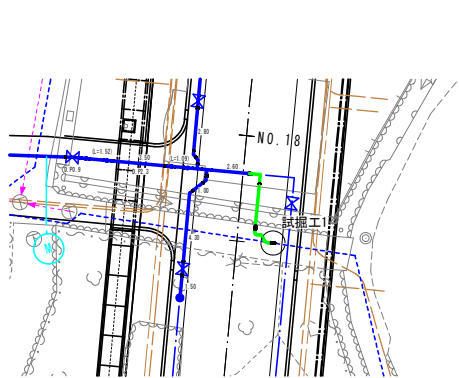
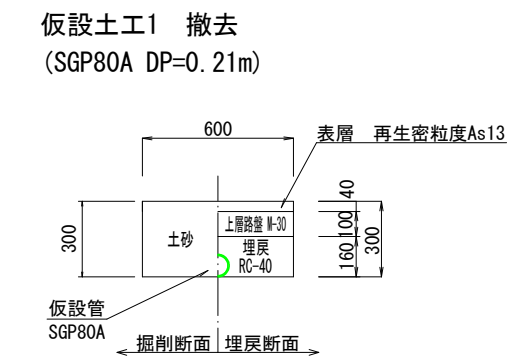
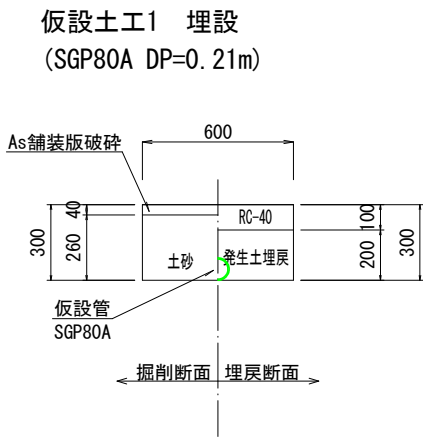
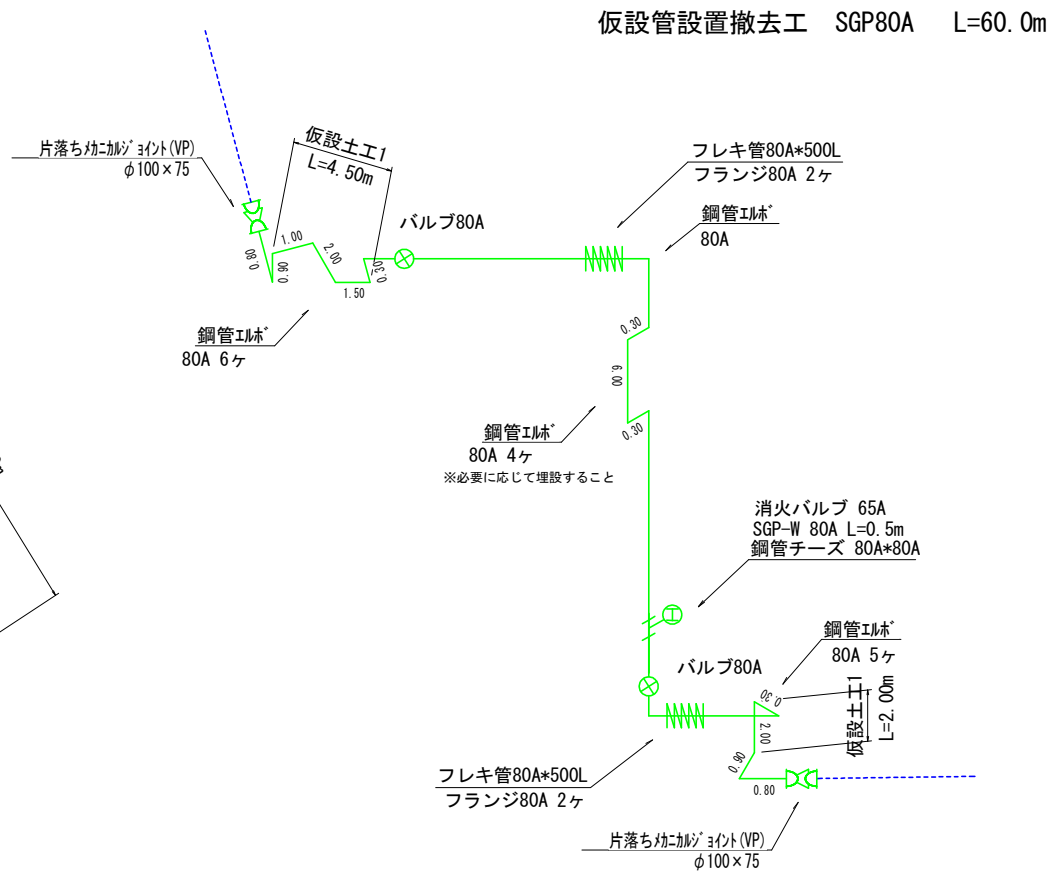
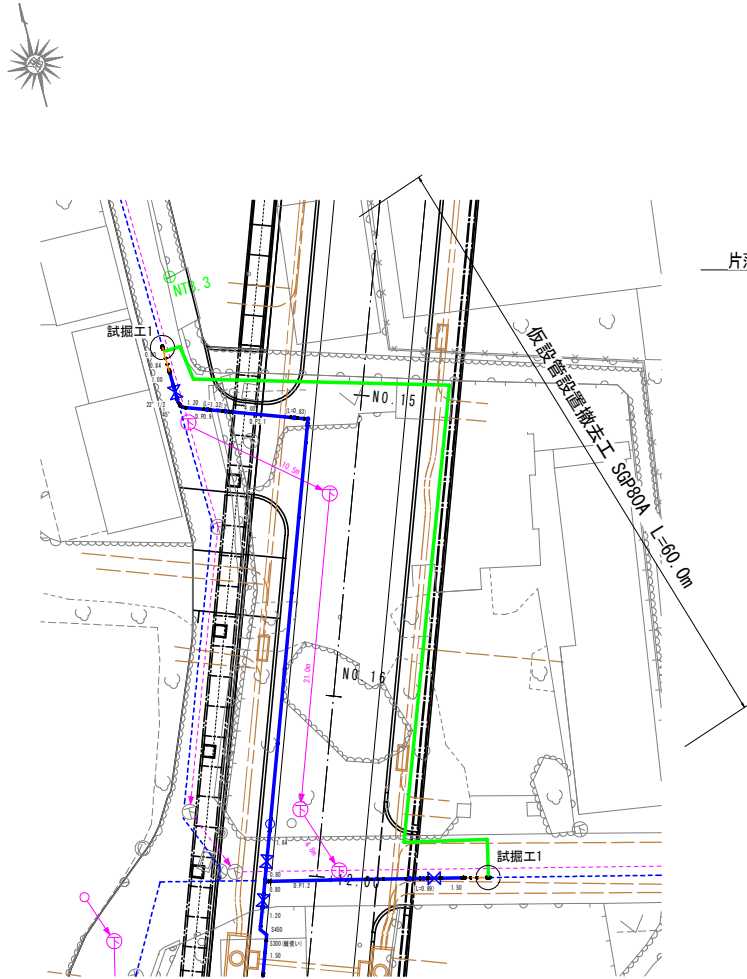
## 土留標準図 S=1:30



給水参考図 S=FREE



工 事 名	(都)加納岩小學校西通り横街路事業に伴う配水管布設費(その1)工事		
図 面 名	土工図		
作成年月日	令和7年4月		
縮 尺	図 示	図面番号	6
会 社 名			
事業者名	山 梨 市		

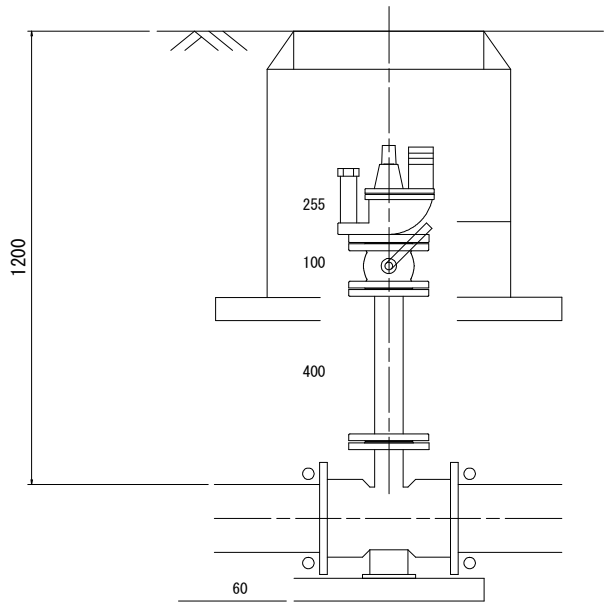


工 事 名	(部)加納小学校西通り線道路事業に伴う配水管布設替(その1)工事		
図 面 名	仮設図		
作成年月日	令和7年4月		
縮 尺	図 示	図面番号	7
会 社 名			
事業者名	山 梨 市		



消火栓設置工詳細図

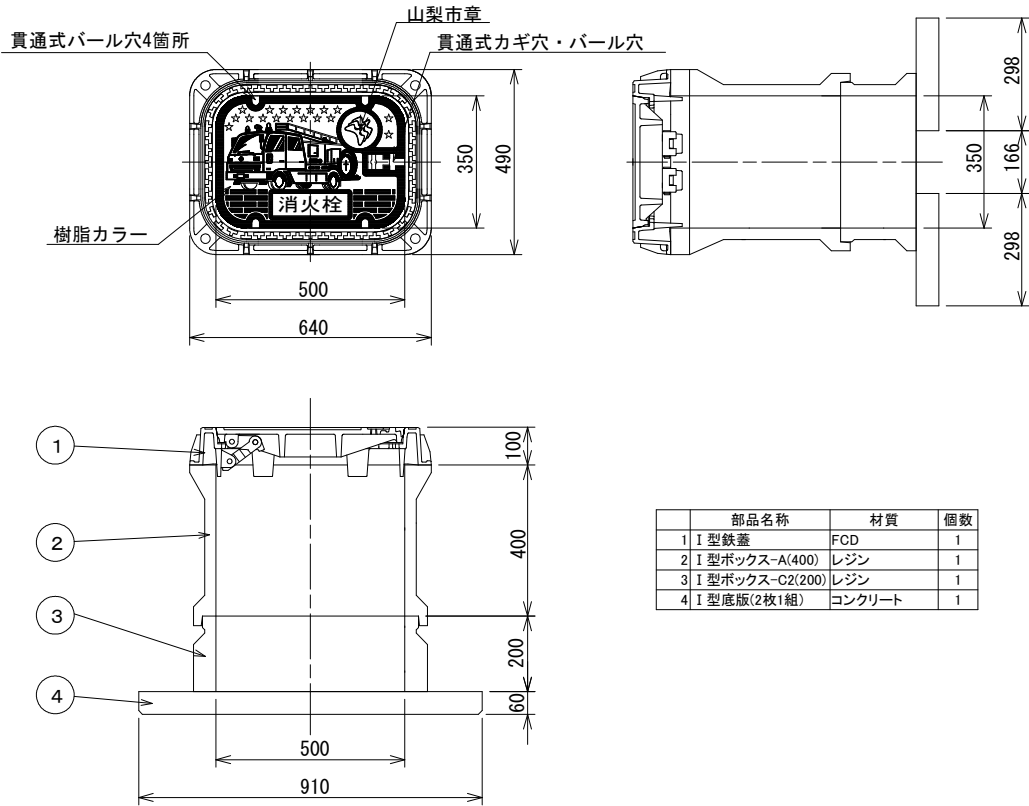
SCALE NON



- 消火栓設置  
消火栓ボックス  
鉄蓋 山梨市型 角型 I 型  
上部 山梨市 I 型ボックス-A H=400  
下部 山梨市 I 型ボックス-C H=200  
平板底板 I 型 900×300×60
- 消火栓  
地下式単口消火栓φ75(排気弁付)  
ボール式補修弁φ75×100H  
FCD フランジ短管φ75×400H  
平板底板 500×300×60  
消火栓開閉器

消火栓ボックス構造図

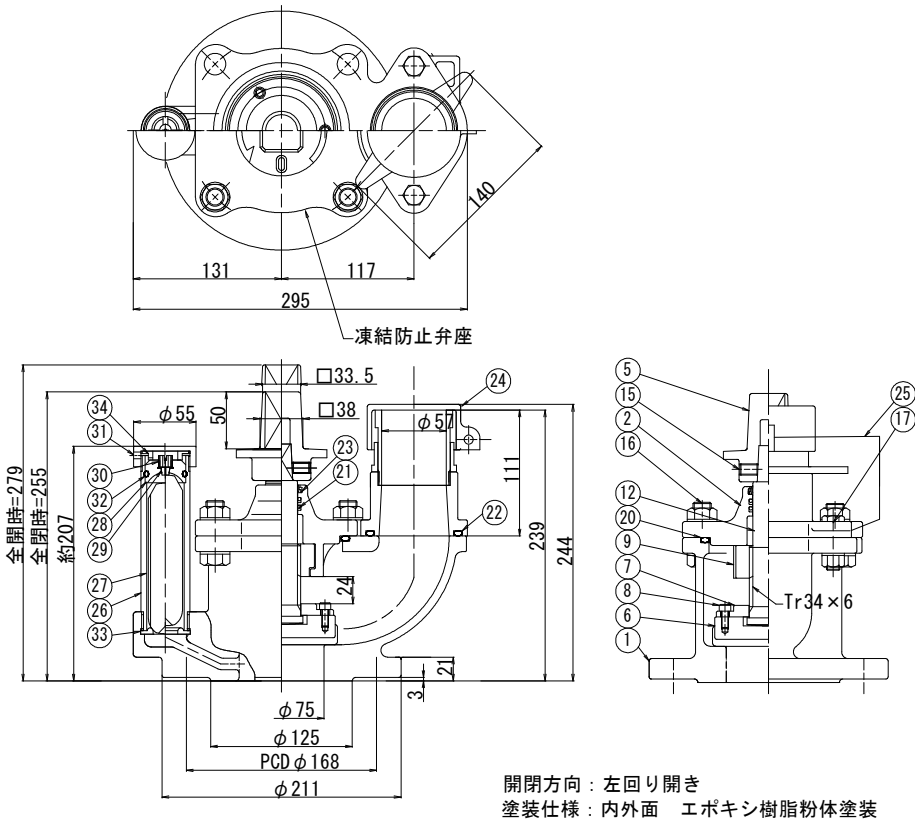
SCALE NON



部品名称	材質	個数
1 I 型鉄蓋	FCD	1
2 I 型ボックス-A(400)	レジン	1
3 I 型ボックス-C2(200)	レジン	1
4 I 型底板(2枚1組)	コンクリート	1

排気弁付消火栓構造図

SCALE NON



部品名称	材質	個数
1 弁箱	FCD450-10	1
2 弁フタ	FCD450-10	1
5 キャップ	FCD450-10	1
6 弁体弁座	C3771B/EPDM	1
7 弁押さえ	C3771B	1
8 六角ボルト	SUS304	3
9 メネジコマ	CAC406	1
11 口金		1式
12 弁棒	C3771B	1
15 六角穴付止ネジ	SUS304	1
16 六角ボルト・ナット	SUS304	4
17 六角ボルト・ナット	SUS304	2
20 Oリング	NBR	1
21 Oリング	NBR	2
22 Oリング	NBR	1
23 ダストシール	NBR	1
24 フタ	樹脂	1
25 フタチェーン	樹脂	1式
26 案内	SUS304	1
27 フロート弁体	ポリプロピレン	1
28 空気孔便座ケース	ポリプロピレン	1
29 空気孔便座	NBR	1
30 空気孔便座押え	ポリプロピレン	1
31 キャップ	SUS304	1
32 Oリング	NBR	1
33 板バッキン	NBR	1
34 カラー	ABS	1

開閉方向：左回り開き  
塗装仕様：内外面 エポキシ樹脂粉体塗装

工 事 名	( 都 ) 加納郡小学校西通り線道路事業に伴う配水管布設替 ( その1 ) 工事		
図 面 名	詳細図・構造図		
作成年月日	令和7年4月		
縮 尺	図 示	図面番号	8
会 社 名			
事業者名	山 梨 市		