

参考資料

この「参考資料」は入札参加者の適正かつ迅速な見積に資するための資料であり、契約書第一条にいう設計図書ではなく、従って「参考資料」は請負契約上の拘束力を生じるものでなく、施工条件、地質条件等を充分考慮して、仮設、施工方法、安全対策等、工事目的物を完成させるための一切の手段について請負者の責任において定めるものとする。なお、この「参考資料」の有効期限は、この工事の入札日とする。

事業名 社会資本整備総合交付金事業

工事名 下水道梨-7-5処理6-6号第3工区工事

河川路線名 山梨市公共下水道

工事場所 山梨市 上神内川・小原東・小原西 地内

山梨市

本工事費内訳書

下水道梨-7-5処理6-6号第3工区工事

名 称・規 格	単位	数 量	単 価	金 額	摘 要
管路	式	1			費目行
管きょ工(開削)(管径200mm)	式	1			工種行
管路土工	式	1			種別行
管路掘削	式	1			1号明細書 5頁
仮置き運搬	式	1			2号明細書 6頁
埋戻土積込	式	1			3号明細書 7頁
埋戻土運搬	式	1			4号明細書 8頁
管路埋戻 【発生土】	式	1			5号明細書 9頁
発生土処理	式	1			6号明細書 10頁
管布設工	式	1			種別行
硬質塩化ビニル管 【径200】	m	99			7号明細書 11頁
継手類	式	1			8号明細書 12頁
埋設標識テープ 【W=150, 2倍】	m	98			9号明細書 13頁
管基礎工	式	1			種別行
砂基礎 【W=0. 92, H=0. 616】	m	98			10号明細書 14頁
管路土留工	式	1			種別行
軽量鋼矢板	式	1			11号明細書 15頁
マンホール工	式	1			工種行
組立マンホール工	式	1			種別行
組立1号マンホール(No, 6-3-1) 【H=2. 27m T-14】	箇所	1			12号明細書 16頁
組立0号マンホール(No, 6-6-4) 【H=2. 26m T-14】	箇所	1			13号明細書 17頁
組立0号マンホール(No, 6-8-1)既設 【削孔, インバート再形成】	箇所	1			14号明細書 18頁
小型マンホール工	式	1			種別行

本工事費内訳書

下水道梨-7-5処理6-6号第3工区工事

名 称・規 格	単位	数 量	単 価	金 額	摘 要
小型マンホール(塩ビ製) (No, 6-6-1) 【KDR, H=2.49m, T-14】	箇所	1			15号明細書 19頁
小型マンホール(塩ビ製) (No, 6-6-2) 【KDR, H=2.33m, T-14】	箇所	1			16号明細書 20頁
小型マンホール(塩ビ製) (No, 6-6-3) 【KDR, H=2.31m, T-14】	箇所	1			17号明細書 21頁
取付管およびます工	式	1			工種行
管路土工	式	1			種別行
管路掘削	式	1			18号明細書 22頁
管路埋戻 【発生土】	式	1			19号明細書 23頁
発生土処理	式	1			20号明細書 24頁
ます設置工	式	1			種別行
ます(塩ビ製) 【径200, 防護蓋】	箇所	3			21号明細書 25頁
取付管布設工	式	1			種別行
取付管(塩ビ管) 【径150, 支管接続】	箇所	3			22号明細書 26頁
埋設標識テープ 【W=150, 2倍】	m	10			23号明細書 27頁
管路土留工	式	1			種別行
軽量鋼矢板	式	1			24号明細書 28頁
付帯工	式	1			工種行
舗装撤去工	式	1			種別行
舗装版切断 【Co舗装版】	m	10			25号明細書 29頁
舗装版破碎 【Co舗装版】	m2	29			26号明細書 30頁
殻運搬処理 【Co塊】	m3	21			27号明細書 31頁
濁水運搬処理 【汚泥Co】	式	1			28号明細書 32頁
道路土工	式	1			種別行
掘削	式	1			29号明細書 33頁

本工事費内訳書

下水道梨-7-5処理6-6号第3工区工事

名 称・規 格	単位	数 量	単 価	金 額	摘 要
発生土処理	式	1			30号明細書 34頁
舗装復旧工	式	1			種別行
アスファルト舗装工	式	1			細別行
路盤 (Co舗装) 【Rc-40, t=10cm】	m2	29			31号明細書 35頁
表層 (Co舗装) 【18-8-25BB】	m2	29			32号明細書 36頁
仮設工	式	1			工種行
交通管理工	式	1			種別行
交通誘導警備員	式	1			33号明細書 37頁
直接工事費	式	1			
共通仮設費計	式	1			
共通仮設費	式	1			
運搬費	式	1			1号内訳書 4頁
共通仮設費(率分)	式	1			
純工事費	式	1			
現場管理費	式	1			
工事原価	式	1			
一般管理費等	式	1			
契約保証費	式	1			
一般管理費等計	式	1			
工事価格	式	1			
消費税相当額	式	1			
請負工事費	式	1			

(1号内訳書)

[illegible]

(1号明細書)

1号明細書

1 式当り

[illegible]

(2号明細書)

2号明細書

1 式当り

[illegible]

(3号明細書)

1 式当り

[illegible]

(4号明細書)

4号明細書

[illegible]

(5号明細書)

1 式当り

[illegible]

(6号明細書)

6号明細書

1 式当り

[illegible]

(7号明細書)

1 m 当り

[illegible]

(8号明細書)

8号明細書

[illegible]

(9号明細書)

1 m 当り

[illegible]

(10号明細書)

【W=0.92, H=0.616】

[illegible]

(11号明細書)

11号明細書

1 式当り

[illegible]

(12号明細書)

【H=2.27m T-14】

[illegible]

(13号明細書)

【H=2.26m T-14】

[illegible]

(14号明細書)

14号明細書

1 箇所当り

山梨市役所

(15号明細書)

【KDR, H=2.49m, T-14】

1 箇所当り

山梨市役所

(16号明細書)

【KDR, H=2.33m, T-14】

[illegible]

(17号明細書)

【KDR, H=2.31m, T-14】

1 箇所当り

山梨市役所

(18号明細書)

18号明細書

1 式当り

[illegible]

(19号明細書)

1 式当り

[illegible]

(20号明細書)

20号明細書

1 式当り

[illegible]

(21号明細書)

1 箇所当り

[illegible]

(22号明細書)

1 箇所当り

[illegible]

(23号明細書)

1 m 当り

[illegible]

(24号明細書)

1 式当り

[illegible]

(25号明細書)

1 m 当り

[illegible]

(26号明細書)

1 m2当り

[illegible]

(27号明細書)

1 m³当り

[illegible]

(28号明細書)

1 式当り

[illegible]

(29号明細書)

29号明細書

1 式当り

[illegible]

(30号明細書)

30号明細書

1 式当り

[illegible]

(31号明細書)

1 m2当り

[illegible]

(32号明細書)

1 m²当り

[illegible]

(33号明細書)

33号明細書

1 式当り

[illegible]

参考資料

当 初

数 量 計 算 書

工 事 名；下水道梨-7-5 処理 6-6 号第 3 工区工事

工事場所；山梨市 上神内川・小原東・小原西 地内

山梨市

工 事 数 量 総 括 表

工 事 名	下水道梨-7-5処理6-6号第3工区工事			事 業 区 分		社会資本整備総合交付金事業		
				工 事 区 分		下水道 (2)		
費目(1) 工種(2) 種別(3) 細別 (4)	規格 (5)	単位	実施数量	計上数量	変更数量	計上数量	摘 要	
管路								
管きょ工 (開削管径200mm)								
管路土工								
管路掘削	0. 13m3BH	m3	219. 11	219				
仮置き運搬	0. 13m3BH	m3	177. 13	177				
埋戻土積込	0. 13m3BH	m3	177. 13	177				
埋戻土運搬	0. 13m3BH	m3	177. 13	177				
管路埋戻	RC-40 0. 13m3BH	m3	0. 00	0				
	発生土 0. 13m3BH	m3	159. 41	159				
発生土処理	0. 13m3BH	m3	41. 98	42				
管布設工								
硬質塩化ビニル管	φ 200	m	98. 66	99				
継手類	塩ビ管可とう性マンホール継手 φ 200	個	4. 00	4				
	本管自在継手	個	4. 00	4				
	くら型マンホール継手	個	3. 00	3				
マンホール削孔接続	φ 200	箇所	1. 00	1				
埋設標識7-F°	W=150, 2倍	m	98. 36	98				
管基礎工								
砂基礎	W=0. 92, H=0. 616	m	98. 36	98				

工 事 数 量 総 括 表

工 事 名	下水道梨-7-5処理6-6号第3工区工事			事 業 区 分		社会資本整備総合交付金事業		
				工 事 区 分		下水道 (2)		
費目(1) 工種(2) 種別(3) 細別 (4)	規格 (5)	単位	実施数量	計上数量	変更数量	計上数量	摘 要	
管路土留工								
建込簡易土留	1. 5m	m						
	2. 0m	m						
	2. 5m	m						
	3. 0m	m						
	3. 5m	m						
	4. 0m	m						
軽量鋼矢板	1. 5m	m						
	2. 0m	m						
	2. 5m	m	42. 12	42				
	3. 0m	m	59. 10	59				
	3. 5m	m						
	4. 0m	m						
支保工	1段	m						
	2段	m	101. 22	101				
	3段	m						
マンホール工								
組立マンホール工								
組立1号マンホール (6-3-1)	H=2. 27m, T-14	箇所	1. 00	1				
組立0号マンホール (6-6-4)	H=2. 26m, T-14	箇所	1. 00	1				
組立0号マンホール (6-8-1) 【既設】	削孔, インバート再形成	箇所	1. 00	1				

工 事 数 量 総 括 表

工 事 名	下水道梨-7-5処理6-6号第3工区工事			事 業 区 分		社会資本整備総合交付金事業		
				工 事 区 分		下水道 (2)		
費目(1) 工種(2) 種別(3) 細別 (4)	規格 (5)	単位	実施数量	計上数量	変更数量	計上数量	摘 要	
小型マンホール工								
φ 300 (6-6-2)	H=2. 49m, T-14	箇所	1. 00	1				
φ 300 (6-6-3)	H=2. 33m, T-14	箇所	1. 00	1				
φ 300 (6-6-4)	H=2. 31m, T-14	箇所	1. 00	1				
取付管およびます工								
管路土工								
管路掘削		m3	13. 51	14				
管路埋戻	RC-40	m3						
	置換材	m3						
	発生土	m3	8. 77	9				
発生土処理		m3	3. 89	4				
ます設置工								
ます(塩ビ製)	径200, 防護蓋	箇所	3. 00	3				
取付管布設工								
取付管(塩ビ製)	管径150, 支管接続	箇所	3. 00	3				
取付管(塩ビ製)	管径200, 支管接続	箇所						
取付管(塩ビ製)	管径150, MH接続	箇所						
取付管(塩ビ製)	管径200, MH接続	箇所						
埋設標識設置	W=15cm	m	9. 70	10				

工 事 数 量 総 括 表

工 事 名	下水道梨-7-5処理6-6号第3工区工事			事 業 区 分		社会資本整備総合交付金事業		
				工 事 区 分		下水道 (2)		
費目 (1) 工種 (2) 種別 (3) 細別 (4)	規格 (5)	単位	実施数量	計上数量	変更数量	計上数量	摘 要	
管路土留工								
軽量鋼矢板	H=1.5	m						
	H=2.0	m	6.58	7				
	H=2.5	m						
	H=3.0	m						
付帯工								
舗装撤去工								
舗装版切断	Co舗装版	m	101.40	101				
舗装版破碎	Co舗装版 0.13m3BH	m2	28.95	29				
殻運搬処理	Co塊	m3	3.47	3				
濁水運搬処理	Co汚泥	m3	0.28	0.28				
道路土工								
管路掘削		m3	0.61	0.6				
発生土処理		m3	0.61	0.6				
舗装復旧工								
路盤	RC-40 t =10cm	m2	28.95	29				
表層	18-8-25BB	m2	28.95	29				
仮設工								
交通管理工								
交通誘導警備員		式	1.00	1				

管きよ工集計表

第3工区（全体）

種別	項 目		規 格	未舗装	Co舗装		数 量		摘 要	
路 土	管	管路掘削		167.69	51.42		219.11	m3		
		仮置き運搬		138.55	38.58		177.13	m3		
		埋戻土積込		138.55	38.58		177.13	m3		
		埋戻土運搬		138.55	38.58		177.13	m3		
	土	管路埋戻	RC-40	0.00	0.00		0.00	m3		
		管路埋戻	発生土	124.69	34.72		159.41	m3		
	工	発生土処理		29.14	12.84		41.98	m3		
布 設	管	線路延長	径200	75.87			75.87	m		
		管きょ延長	径200	74.67	23.99		98.66	m		
		塩化ビニル管布設工	径200	74.67	23.99		98.66	m		
	継 手 類	塩ビ管用可とう製マンホール継手	塩ビ管用可とう製マンホール継手	径200	4.00	3.00		7.00	個	
			本管自在継手	径200	2.00	2.00				
			くら型マンホール継手	径200	3.00	0.00				
		マンホール削孔接続	径200	0.00	1.00		1.00	箇所		
	工	埋設表示シート		74.59	23.77		98.36	m		
管 基 礎 工	砂基礎	W=0.95 H=0.616	74.59	23.77		98.36	m			
		W=1.00 H=0.658					m			

管きょ工集計表

第3工区（全体）

種別	項 目	規 格	未舗装	Co舗装		数	量	摘 要
管 路 土 留 工	建込簡易土留	1.5m	-----	-----	-----	-----	m	
		2.0m	-----	-----	-----	-----	m	
		2.5m	-----	-----	-----	-----	m	
		3.0m	-----	-----	-----	-----	m	
		3.5m	-----	-----	-----	-----	m	
		4.0m	-----	-----	-----	-----	m	
	軽量鋼矢板土留	1.5m	-----	-----	-----	-----	m	
		2.0m	-----	-----	-----	-----	m	
		2.5m	24.62	17.50	-----	42.12	m	
		3.0m	51.25	7.85	-----	59.10	m	
		3.5m	-----	-----	-----	-----	m	
		4.0m	-----	-----	-----	-----	m	
	支保工	1段	-----	-----	-----	-----	m	
		2段	75.87	25.35	-----	101.22	m	
		3段	-----	-----	-----	-----	m	

管 き よ 工 集 計 表 (未 舗 装)

【当初】
第3工区（全体）

種別	項 目		規 格	数 量	摘 要
管 路 土	管路掘削			167.69 m3	
	仮置き運搬			138.55 m3	
	埋戻土積込			138.55 m3	
	埋戻土運搬			138.55 m3	
	管路埋戻		RC-40	0.00 m3	
	管路埋戻		置換材	0.00 m3	
	管路埋戻		発生土	124.69 m3	
	発生土処理			29.14 m3	
工 管 布 設	線路延長			75.87 m	
	管きよ延長			74.67 m	
	塩化ビニル管布設工			74.67 m	
	継 手 類	可とう製マンホール継手		4 個	
		本管自在継手		2 個	
		くら型マンホール継手		3 個	
	マンホール削孔接続			0 箇所	
	埋設標識テープ			74.59 m	
工 管 基 礎 工	砂基礎			74.59 m	
	碎石基礎			0.00 m	

管 き よ 工 集 計 表 (未 舗 装)

【当初】
第3工区（全体）

種別	項 目	規 格	数 量	摘 要
管 路 土 留 工	建込簡易土留	1. 5m	0. 00 m	
		2. 0m	0. 00 m	
		2. 5m	0. 00 m	
		3. 0m	0. 00 m	
		3. 5m	0. 00 m	
		4. 0m	0. 00 m	
	軽量鋼矢板土留	1. 5m	0. 00 m	
		2. 0m	0. 00 m	
		2. 5m	24. 62 m	
		3. 0m	51. 25 m	
		3. 5m	0. 00 m	
		4. 0m	0. 00 m	
	支保工	1段	0. 00 m	
		2段	75. 87 m	
		3段	0. 00 m	

土工計算書（未舗装）

【当初】

管外径:0.216m 掘削幅:0.92m 既設表層厚:0m 付帯工対象厚:0m RC-40埋戻し厚:0m

第3工区（全体）

[illegible]

管路土留工（木矢板・軽量鋼矢板）計算書（未舗装）

第3工区（全体）

人孔番号		線路延長	平均掘削深	根入深	必要矢板深	木 矢 板 土 留					軽 量 鋼 矢 板 土 留							支 保 工		
						H=1.50m	H=1.8m	H=2.1m	H=2.4m	H=2.7m	H=1.50m	H=2.0m	H=2.5m	H=3.0m	H=3.5m	H=4.0m	H=4.5m	1段	2段	3段
上流	下流	m	m	m	m	m	m	m	m	m	m	m	m	m	m	m	m	m	m	m
6-3-1	6-6-1	31.90	2.45	0.20	2.65									31.90					31.90	
6-6-1	6-6-2	19.35	2.48	0.20	2.68									19.35					19.35	
6-6-2	6-6-3	24.62	2.28	0.20	2.48								24.62						24.62	
		75.87				0.00	0.00	0.00	0.00	0.00	0.00	0.00	24.62	51.25	0.00	0.00	0.00	0.00	75.87	0.00

管 き よ 工 集 計 表 (Co 舗 装)

第3 (全体)

種別	項 目		規 格	数 量		摘 要		
管 路 土	管路掘削			51.42	m3			
	仮置き運搬			38.58	m3			
	埋戻土積込			38.58	m3			
	埋戻土運搬			38.58	m3			
	管路埋戻		RC-40	0.00	m3			
	管路埋戻		置換材		m3			
	管路埋戻		発生土	34.72	m3			
	発生土処理			12.84	m3			
工 管 布 設	線路延長			25.35	m			
	管きょ延長			23.99	m			
	塩化ビニル管布設工			23.99	m			
	継 手 類	可とう製マンホール継手			3	個		
		本管自在継手			2	個		
		くら型マンホール継手			0	個		
	マンホール削孔接続			1	箇所			
	埋設標識テープ			23.77	m			
工 管 基 礎 工	砂基礎			23.77	m			
	碎石基礎			0.00	m			

管 き よ 工 集 計 表 (Co 舗 装)

第3 (全体)

種別	項 目	規 格	数 量	摘 要
管 路 土 留 工	建込簡易土留	1. 5m	0. 00 m	
		2. 0m	0. 00 m	
		2. 5m	0. 00 m	
		3. 0m	0. 00 m	
		3. 5m	0. 00 m	
		4. 0m	0. 00 m	
	軽量鋼矢板土留	1. 5m	0. 00 m	
		2. 0m	0. 00 m	
		2. 5m	17. 50 m	
		3. 0m	7. 85 m	
		3. 5m	0. 00 m	
		4. 0m	0. 00 m	
	支保工	1段	0. 00 m	
		2段	25. 35 m	
		3段	0. 00 m	

土工計算書 (Co舗装)

管外径:0.216m 掘削幅:0.92m 既設表層厚:0.12m 付帯工対象厚:0.22m RC-40埋戻し厚:0m

第3工区（全体）

路線番号	人孔番号	人孔種別	可とうMH継手	本管自在継手	くら型MH継手	線路延長 A	人孔延長 B	管きよ延長	掘削深		平均掘削深	掘削土量			基礎		埋戻土量				修正埋戻土量 G	残土処分	摘
									A-B	上流C		下流D	(C+D)/2	本管部	覆工部	計E	砂	砕石	発生土F	置換材			
	上流 下流	上流 下流	個	個	個	m	m	m	m	m	m	m3	m3	m3	m	m	m3	m3	m3	m3	F/0.9	E-G	要
6-6	6-6-3	小型		1		7.85	0.53	7.32	2.41	2.35	2.38	16.32		16.32	7.25		11.15				12.39	3.93	
	6-6-4	0号	1																				
6-6	6-6-4	0号	1	1		17.50	0.83	16.67	2.37	2.22	2.30	35.10		35.10	16.52		23.57				26.19	8.91	
	6-8-1	1号	1																				
合計			3	2	0	25.35	1.36	23.99				51.42	0.00	51.42	23.77	0.00	34.72	0.00	0.00	0.00	38.58	12.84	

管路土留工（木矢板・軽量鋼矢板）計算書（Co舗装）

第3工区（全体）

人 孔 番 号		線 路 延 長	平 均 掘 削 深	根 入 深	必 要 矢 板 深	木 矢 板 土 留					軽 量 鋼 矢 板 土 留							支 保 工		
						H=1. 50m	H=1. 8m	H=2. 1m	H=2. 4m	H=2. 7m	H=1. 50m	H=2. 0m	H=2. 5m	H=3. 0m	H=3. 5m	H=4. 0m	H=4. 5m	1段	2段	3段
上流	下流	m	m	m	m	m	m	m	m	m	m	m	m	m	m	m	m	m	m	m
6-6-3	6-6-4	7. 85	2. 38	0. 20	2. 58								7. 85					7. 85		
6-6-4	6-8-1	17. 50	2. 30	0. 20	2. 50							17. 50						17. 50		

組立1号マンホール数量表(1)

当初
第3工区(全体)

マン ホー ル 番 号	マン ホー ル 深	流 出 管		流 入 管		内 副 管		ブ ロ ッ ク 類																				無 収 縮 モ ル タル 25kg (52) 袋	調 整 器 具 コマ 型 組	鉄 蓋 + 梯子		基 礎 箇所	イン バー ト 箇所		
		管 底 高	管 底 高	管 底 高	落 差	削 孔 径	落 差	底 版	く 体 ブ ロ ッ ク								直 壁								斜 壁					調 整 リ ン グ					
									600	900	1200	1500	1800	2100	2400	300	600	900	1200	1500	1800	2100	2400	300	450	600	100			150	200				
6-3-1	2.27	φ200 342.171							1			1						1							1				1	0.5	1	1		1	1
合 計									1			1						1							1				1	0.5	1	1		1	1

組立0号マンホール数量表(1)

当初
第3工区(全体)

マン ホー ル 番 号	マン ホー ル 深	流出管		流 入 管				内 副 管		ブ ロ ッ ク																				無 収 縮 モ ル タ ル 25kg (52)	調 整 器 具 コ マ 型	鉄 蓋 + 梯 子		基 礎	イン バー ト
		径	管 底 高	径	管 底 高	落 差	削 孔 径	径	落 差	底 版	軀 体 ブ ロ ッ ク					直 壁						斜 壁			調 整 リ ン グ										
											600	900	1200	1500	1800	300	600	900	1200	1500	1800	300	450	600	100	150	200								
6-6-4	2. 26	φ 200	200	340. 530	20	200			1				1										1			1	0. 5	1	1		1	1			
6-8-1 【既設】	2. 13	φ 200	200	340. 335	20	200																									1				
合 計									1				1									1			1	0. 5	1	1		1	2				

小型マンホール（塩ビ製）数量表

当初

第3工区（全体）

[illegible]

取付管およびます工集計表

第3工区（全体）

[illegible]

取付管およびます工集計表

第3工区（全体）

工 種	項 目 ・ 規 格		1.5m以上		1.5m未満		車道部	宅内	車道部	宅内	車道部	宅内	計算式	単位	数量		摘 要	
			車道部	宅内	車道部	宅内									車道部	宅内		
布 設 工	取付管	管径150. 支管接続												箇所				
			2	1										当初	3.0			
	取付管	管径200. 支管接続												箇所				
															当初			
	取付管	管径150. MH接続												箇所				
															当初			
	取付管	管径200. MH接続												箇所				
															当初			
管 路 土 留 工	軽量鋼矢板	H=1.5											m					
															当初			
	軽量鋼矢板	H=2.0												m				
			6.58													当初	6.58	
	軽量鋼矢板	H=2.5												m				
																当初		
	軽量鋼矢板	H=3.0												m				
																当初		
	軽量鋼矢板	H=3.5												m				
																当初		
	支保工 1段													m				
			6.58														当初	6.58
支保工 2段													m					
																当初		

取付け管及びます工 (掘削深1.5m以上)

当初

未舗装

No.

当初 (全体)

平均掘削深 ⑤ ③/①	1.7 m
----------------	-------

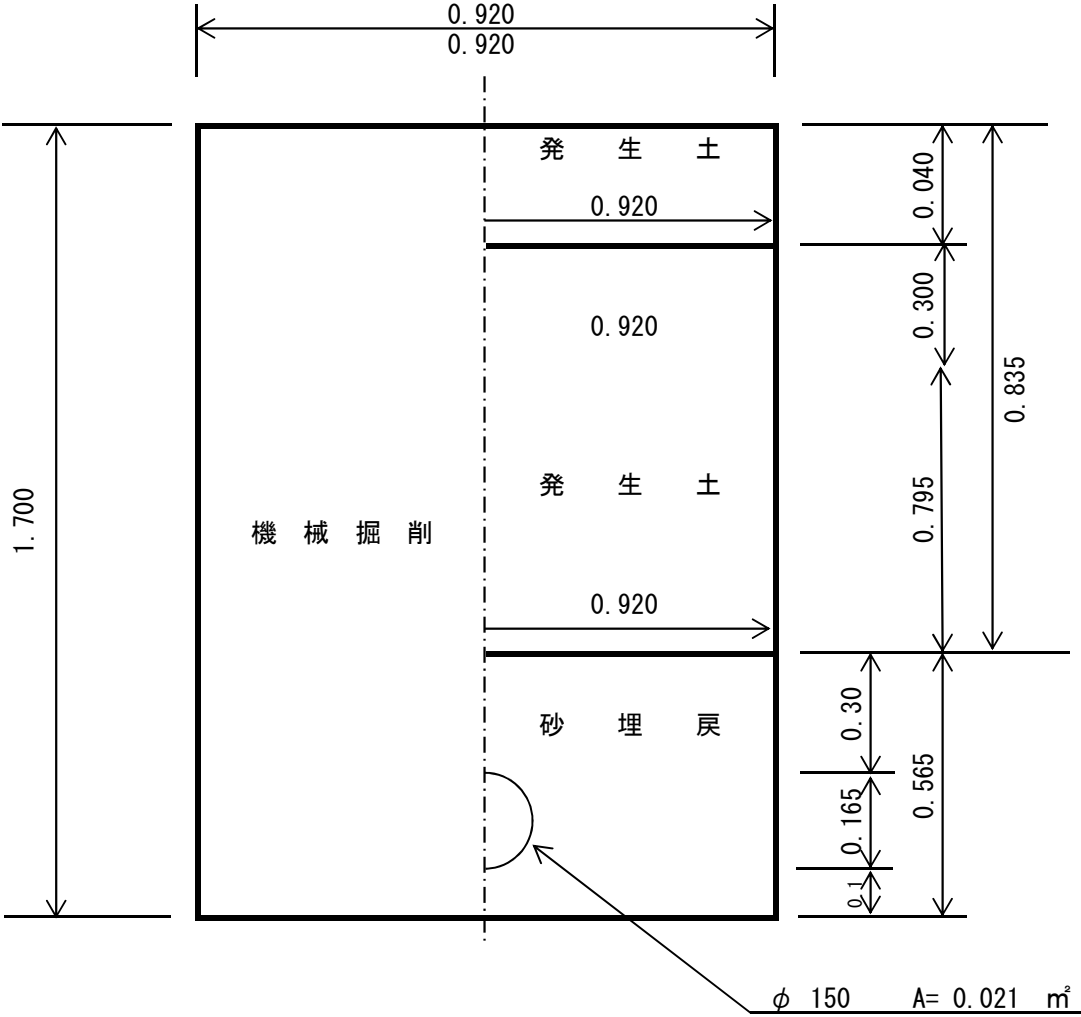
水平長	8.50
埋設シート	7.50

取付管およびます工土工計算書（車道）

当初

3 (全体) 単位 m3

掘削	m3	$0.92 \times 1.700 \times 6.58$	=	10.29
発生土埋戻	m3	$0.92 \times 1.135 \times 6.58$	=	6.87
修正埋戻土量	m3	$6.87 \div 0.900$	=	7.63
RC-40 埋戻	m3	$0.92 \times 0.000 \times 6.58$	=	0.00
置換材埋戻	m3		=	
砂埋戻	m3	$(0.92 \times 0.565 - 0.021) \times 6.58$	=	3.28
発生土処理	m3	$10.29 - 7.63$	=	2.66



民 地 内 土 工 計 算 表

当初

汚 水 ま す 土 工					
深 さ	個 数	宅内延長	掘 削	残 土	埋戻し
0.80	0	0.00	0.00	0.00	0.00
0.90	0	0.00	0.00	0.00	0.00
1.00	0	0.00	0.00	0.00	0.00
1.10	0	0.00	0.00	0.00	0.00
1.20	0	0.00	0.00	0.00	0.00
1.30	0	0.00	0.00	0.00	0.00
1.40	0	0.00	0.00	0.00	0.00
1.50	2	1.00	1.14	0.42	0.72
1.60	0	0.00	0.00	0.00	0.00
1.70	0	0.00	0.00	0.00	0.00
1.80	0	0.00	0.00	0.00	0.00
1.90	0	0.00	0.00	0.00	0.00
2.00	0	0.00	0.00	0.00	0.00
2.10	0	0.00	0.00	0.00	0.00
2.20	0	0.00	0.00	0.00	0.00
2.30	0	0.00	0.00	0.00	0.00
2.40	0	0.00	0.00	0.00	0.00
2.50	0	0.00	0.00	0.00	0.00
2.60	0	0.00	0.00	0.00	0.00
2.70	0	0.00	0.00	0.00	0.00
合 計	2個		1.14m3	0.42m3	0.72m3

※宅内延長は1箇所当り0.5m+セットバック分を標準とし、汚水ますの位置が通常の基準通りの場合(官民境界から1.0mまたは、道路中心線から2.5mの場合)変更の対象としない。

管路土留工計算書

当初 第3工区（全体）

汚水ます番号	土留長	平均掘削深	掘削幅	根入深	必要矢板深	木 矢 板 土 留					軽 量 鋼 矢 板 土 留					支 保 工		
						H=1. 5m	H=1. 8m	H=2. 1m	H=2. 4m	H=2. 7m	H=1. 5m	H=2. 0m	H=2. 5m	H=3. 0m	H=3. 5m	1段	2段	3段
No.	m	m	m	m	m	m	m	m	m	m	m	m	m	m	m	m	m	m
①	6. 58	1. 70	0. 90	0. 20	1. 90							6. 58				6. 58		
	6. 58											6. 58				6. 58		

取付け管及びびます撤去工 (掘削深1.5m未満)

当 初

未舗装

取付管布撤去工数量計算表

No.

第3工区

(全体)

[illegible]

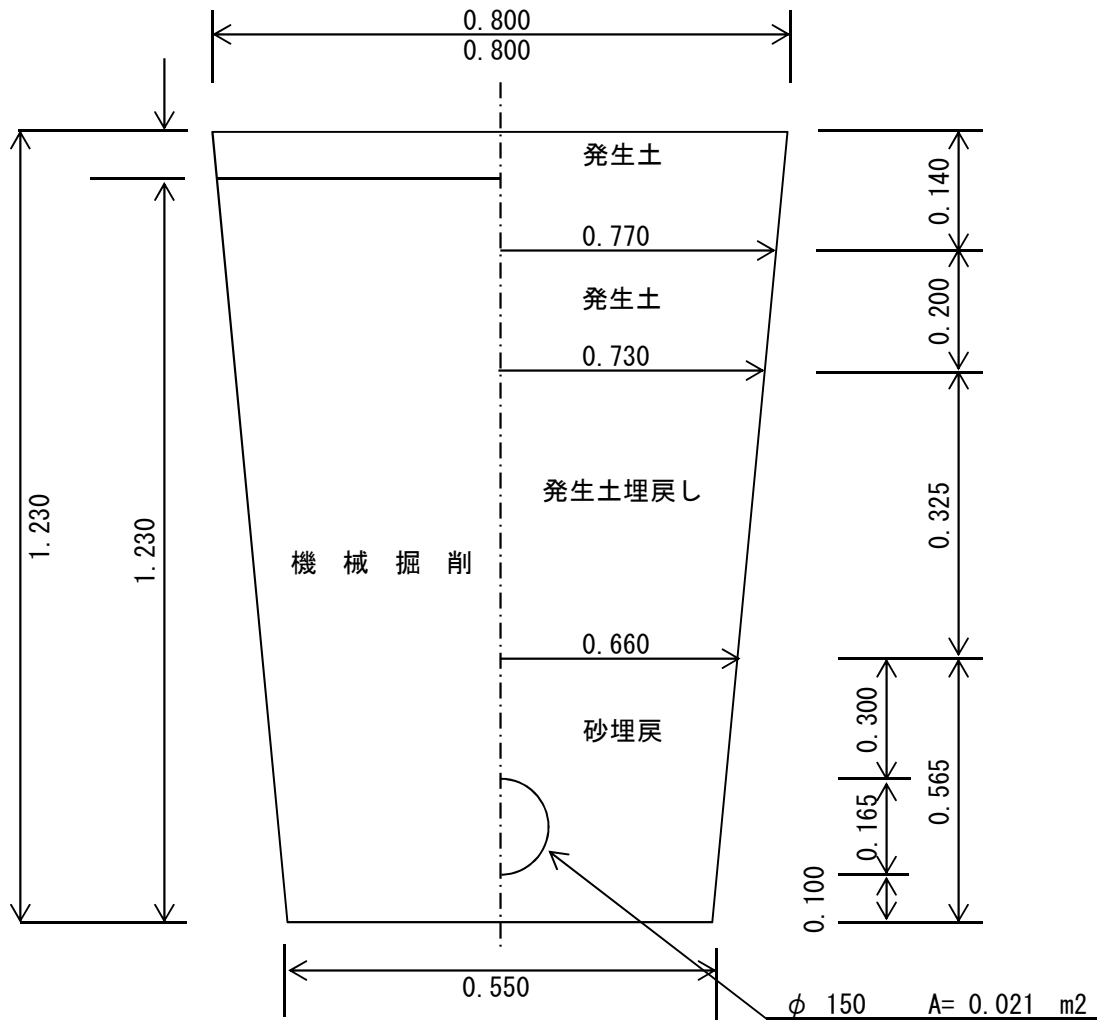
平均掘削深 ⑤ ③/①	1.23 m
----------------	--------

水平長	2.70
埋設シート	2.20

取付管およびます撤去工土工計算書（車道）

第 3 工区（全体） 単位 m3

掘 削	m3	$(0.55 + 0.80) \div 2 \times 1.230 \times 1.74$	= 1.44
発生土埋戻	m3	$(0.66 + 0.80) \div 2 \times 0.665 \times 1.74$	= 0.84
修正埋戻土量	m3	$0.84 \div 0.90$	= 0.93
RC-40 埋 戻	m3	$(0.00 + 0.00) \div 2 \times 0.000 \times 1.74$	= 0.00
置換材埋戻	m3	$(0.00 + 0.00) \div 2 \times 0.000 \times 1.74$	= 0.00
砂 埋 戻	m3	$((0.55 + 0.66) \div 2 \times 0.565 - 0.021) \times 1.74$	= 0.56
発生土処理	m3	$1.44 - 0.93$	= 0.51



民 地 内 撤 去 土 工 計 算 表

汚 水 ま す 土 工					
深 さ	個 数	宅内延長	掘 削	残 土	埋戻し
0.80	0	0.00	0.00	0.00	0.00
0.90	0	0.00	0.00	0.00	0.00
1.00	0	0.00	0.00	0.00	0.00
1.10	1	0.80	0.64	0.30	0.34
1.20	0	0.00	0.00	0.00	0.00
1.30	0	0.00	0.00	0.00	0.00
1.40	0	0.00	0.00	0.00	0.00
1.50	0	0.00	0.00	0.00	0.00
1.60	0	0.00	0.00	0.00	0.00
1.70	0	0.00	0.00	0.00	0.00
1.80	0	0.00	0.00	0.00	0.00
1.90	0	0.00	0.00	0.00	0.00
2.00	0	0.00	0.00	0.00	0.00
2.10	0	0.00	0.00	0.00	0.00
2.20	0	0.00	0.00	0.00	0.00
2.30	0	0.00	0.00	0.00	0.00
2.40	0	0.00	0.00	0.00	0.00
2.50	0	0.00	0.00	0.00	0.00
合 計	1個		0.64m3	0.30m3	0.34m3

※宅内延長は1箇所当り0.5m+セットバック分を標準とし、汚水ますの位置が通常の基準通りの場合(官民境界から1.0mまたは、道路中心線から2.5mの場合)変更の対象としない。

付帯工集計表

第3工区(全体)

項目・規格			単位	本線					数量	摘要
舗装撤去工	舗装版切断工	Co舗装版	m	101.40				当初	101.40	
	舗装版破碎	Co舗装版	m2	28.95				当初	28.95	
	殻運搬処理	Co塊	m3	3.47				当初	3.47	
	濁水運搬処理	Co	m3	0.280				当初	0.28	
道路土工	掘削		m3	0.61				当初	0.61	
	発生土処理		m3	0.61				当初	0.61	
舗装復旧工	本線	上層路盤	RC-40 t=10cm	m2	28.95			当初	28.95	
		表層	18-8-25BB t=12cm	m2	28.95			当初	28.95	

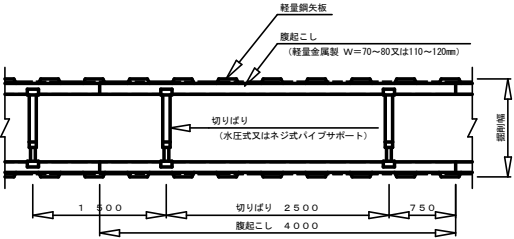
下水道梨-7-5处理6-6号第3工区工事

参考資料

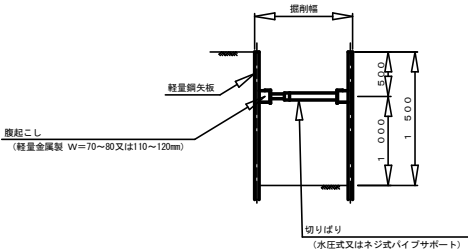
縮小版 (A1→A3)

矢板長 1. 5 0 m

平面図

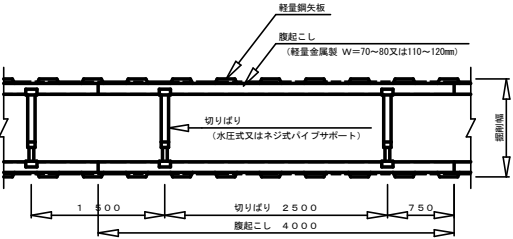


断面図

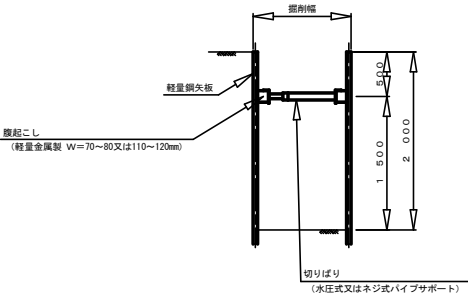


矢板長 2. 0 0 m

平面図

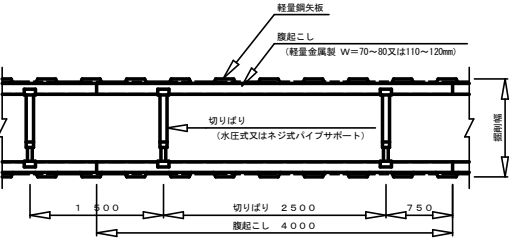


断面図

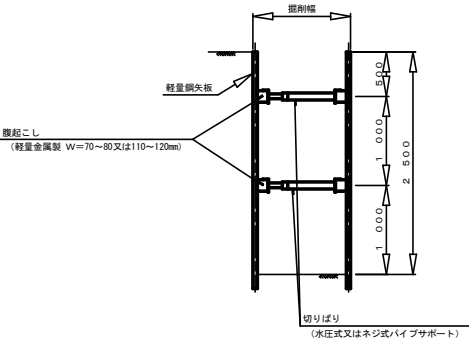


矢板長 2. 5 0 m

平面図



断面図



工事名	下水道製-7-5処理6-4号第3工区工事		
図面名	軽鋼矢板建込引抜工標準構造図		
作成年月日			
縮尺	1 : 3 0	図面番号	1
工事場所	山梨市 上神内川・小原東・小原西 地内		
事業者名	山梨市役所 上下水道課		