

山梨市 橋の長寿命化計画



令和6年3月改訂



山梨市 建設課

目 次

1. 背景と目的	1
2. 計画期間	2
3. 橋の現状	2
4. 長寿命化に向けた基本方針	3
4.1 点検の基本方針	3
(1) 定期点検	3
4.2 補修の基本方針	4
(1) 予防保全による補修時期の考え方	4
(2) 優先順位の考え方	5
5. 新技術の活用方針	5
6. 集約化・撤去による費用縮減の方針	5
7. 10年間の維持管理計画	6

1. 背景と目的

(1) 背景

山梨市が管理する市道の橋は全部で 390 橋あります。

390 橋のうち建設後 50 年以上経過した橋は、令和 5 年 3 月現在で 42%を占めていますが、10 年後の令和 15 年には 80%に増加します。

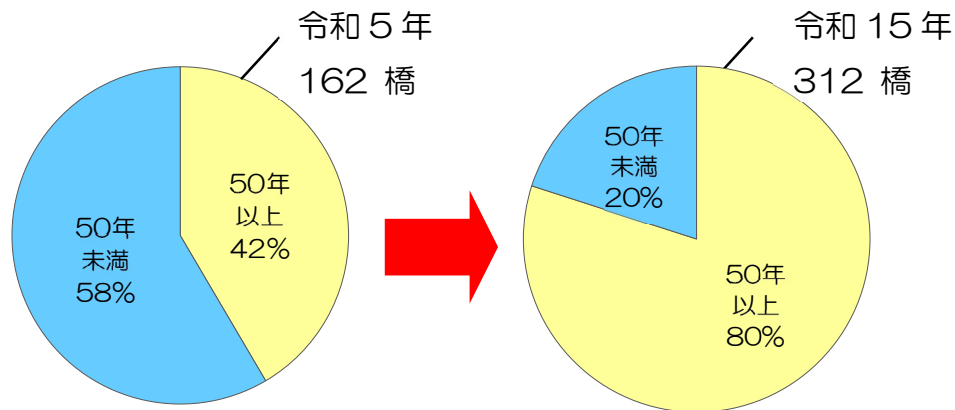


図 1 建設後 50 年以上経過する橋の割合

これらの高齢化を迎える橋は、修繕や架替えが必要となります。その時期が集中しないよう、限られた予算の中で適切に維持管理していくことが重要です。

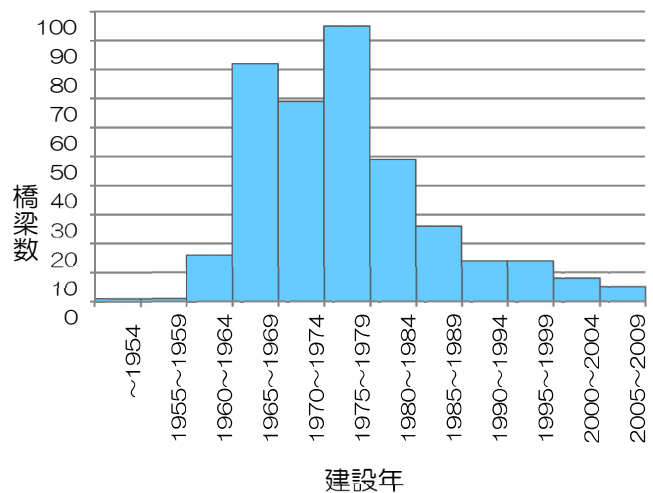


図 2 建設年代ごとの橋梁数

(2) 目的

このような背景から、限られた予算の中で、より効率的に橋を維持管理していく取り組みが必要となり、山梨市では「橋の長寿命化計画」を平成 23~24 年度の 2 年間で策定しましたが、10 年が経過し、2 度目の点検結果や新しい知見を踏まえ、今回改訂を行いました。

計画では、橋の管理手法をこれまでの事後修繕型から予防保全型に転換することにより、市民生活のネットワーク道路の安全を確保するとともに、全体の維持管理コストを縮減して、財政負担の低減を図ります。

2. 計画期間

計画期間は、令和5年度から令和14年度の10年とします。

3. 橋の現状

橋の健全性は、定期点検により4段階の判定区分で評価します。

表 1 健全性の判定区分

判定区分		定 義
I	健全	道路橋の機能に支障が生じていない状態
II	予防保全段階	道路橋の機能に支障が生じていないが、予防保全の観点から措置を講ずることが望ましい状態
III	早期措置段階	道路橋の機能に支障が生じる可能性があり、早期に措置を講ずべき状態
IV	緊急措置段階	道路橋の機能に支障が生じている、または生じる可能性が著しく高く、緊急に措置を講ずべき状態

平成24年度と令和4年度の定期点検による橋の健全性を比較すると、劣化の進行により健全性がIV判定になった橋が3橋、健全性III判定が20橋あります。

健全性IV判定の橋は、生活道路としての使用実態がないことから緊急対応として通行止めとしており、健全性III判定の橋は計画的に補修工事を行っています。

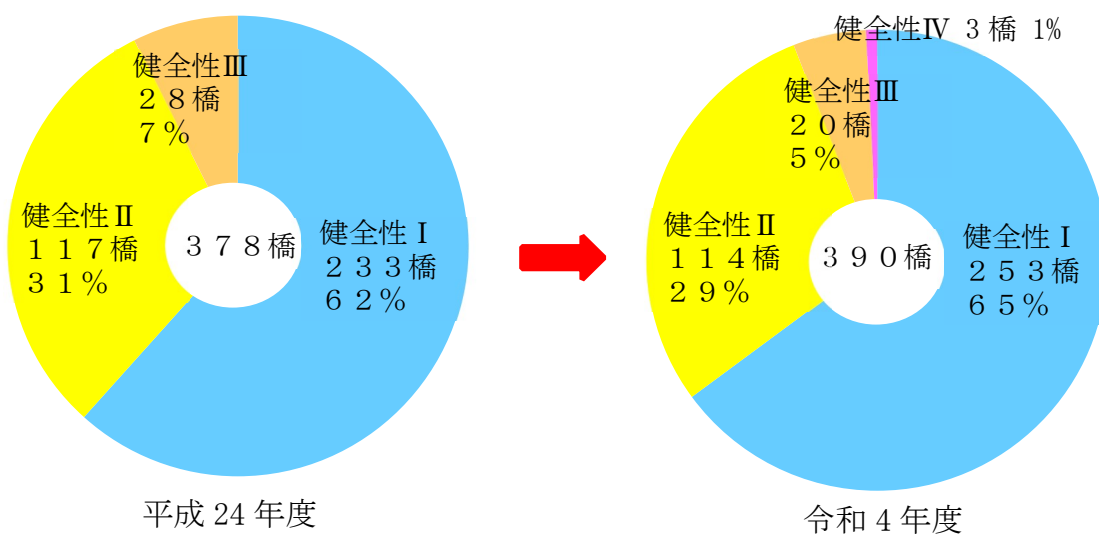


図3 健全度の比較

基本方針

4.1 点検の基本方針

橋の健全性は5年毎に近接目視による定期点検を行い、変状を早期に発見して予防保全型管理に役立てる点検体系とします。

表2 健全性把握のための点検体系

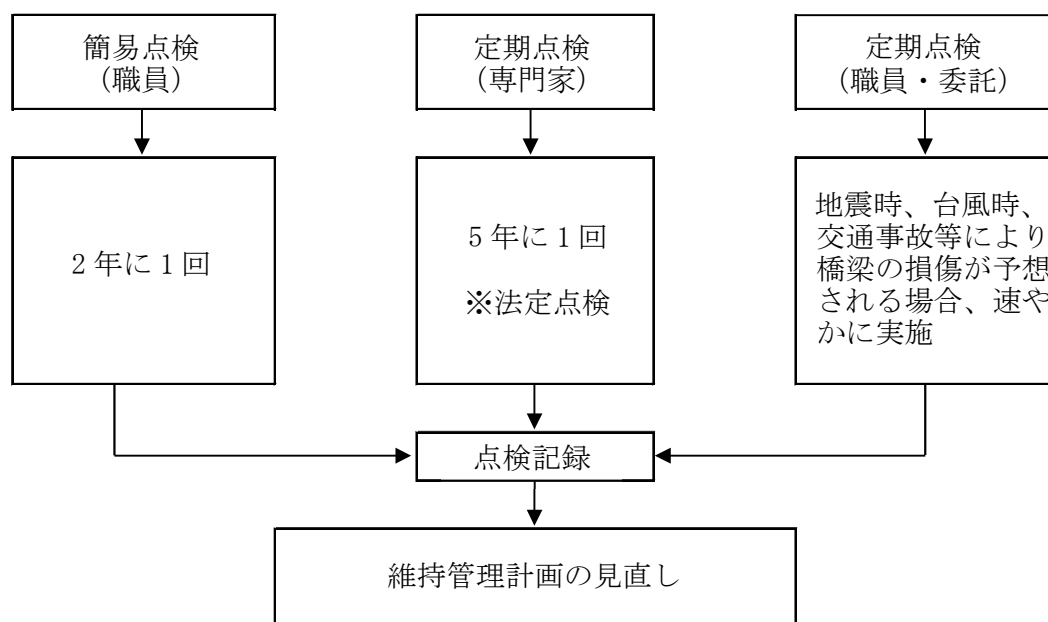


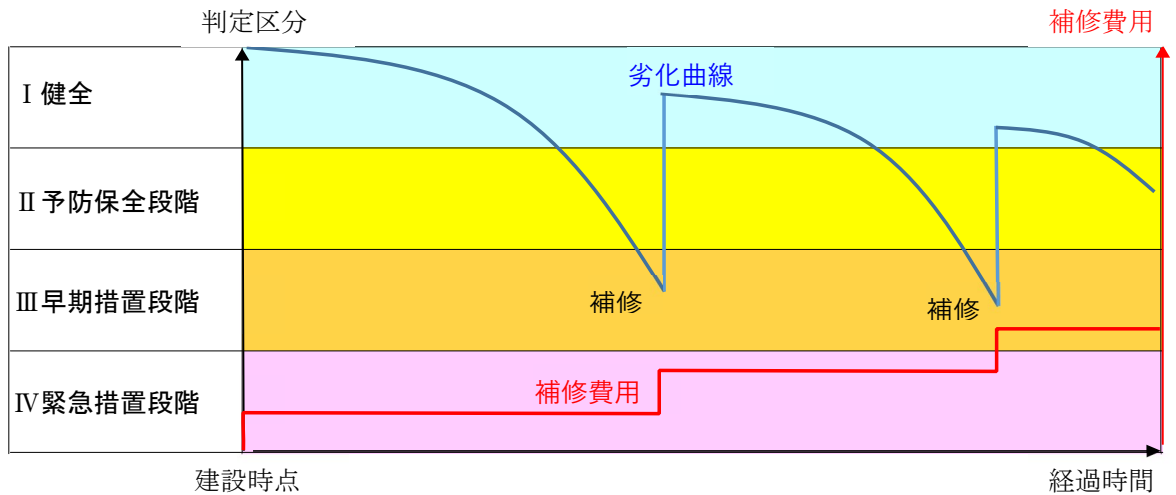
写真1 定期点検状況

4.2 補修の基本方針

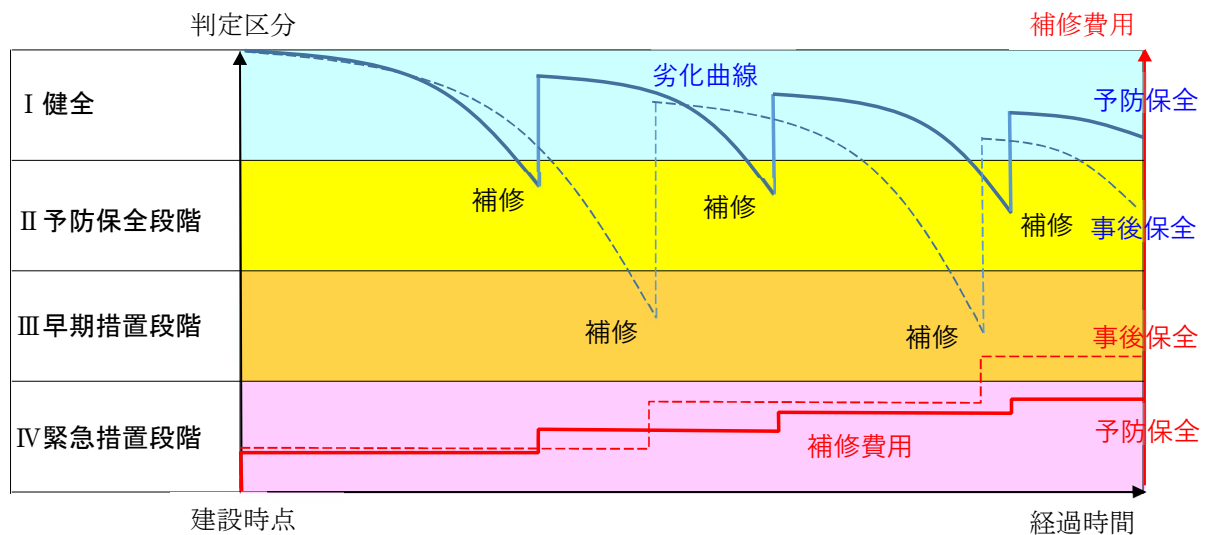
(1) 予防保全による補修時期の考え方

予防保全型維持管理では、道路通行の安全確保およびコスト縮減を図るため、損傷が深刻化する前の健全性Ⅱ判定の段階で補修を実施します。

これまでの事後保全型管理より、ライフサイクルコストを低減できます。



(1) これまでの事後保全型管理：健全性Ⅲ判定の期間



(2) 今後の予防保全型管理：健全性Ⅱ判定の期間に補修する

図4 補修時期の考え方

(2) 優先順位の考え方

補修の優先順位は、点検結果に基づく橋の健全性（Ⅰ～Ⅳ）と、橋の重要度を総合的に判断して決定します。

表 3 重要度の決定指標

順位	重要度の指標
①	跨道橋・跨線橋
②	迂回路の有無
③	緊急輸送路ネットワーク
④	防災拠点アクセス道路
⑤	自動車交通量
⑥	大型車交通量
⑦	橋 長

*鋼橋は、定期的な塗装塗替が長寿命化に大きく寄与する橋種であり、塗膜中に PCB や鉛等の有害物質が含まれる場合は、関係法令に基づき早期に処分を完了する必要があるため、予防保全の観点から計画的な塗装塗替を実施します。

5. 新技術の活用方針

(1) 新技術活用方針

橋の定期点検や、補修・補強を実施する際には、NETIS（国土交通省の新技術情報システム）や山梨県道路メンテナンス会議等からの情報を得て、点検支援新技術や補修新工法によって費用の縮減や維持管理の効率化が可能な場合には積極的に活用していきます。

また補修工法の選定に際しては、初期費用の比較だけでなく、長期的な費用縮減を図るため、耐用年数等についても留意することとします。

(2) 活用目標

今後 10 年間で計画している補修・補強において、10 橋で事業の効率化が見込まれる新技術を活用し、従来の補修費用に対し 1 橋当たり約 100 万円の費用縮減を目指します。

6. 集約化・撤去による費用縮減の方針

今後の老朽化対策に必要となる費用縮減を図るため、今後 10 年間で 1 橋以上について橋の撤去に伴う迂回路整備や機能縮小、集約化・撤去等を行い、約 100 万円の費用縮減を目指します。

7. 10年間の維持管理計画

表4 全体計画(1)

橋梁番号	橋梁名	路線名	所在地	橋梁分類	橋長		竣工年	健全性判定区分 直近の点検結果		次回点検	措置内容	措置完了年度
					(m)	幅員(m)						
MA-0003	朝日橋	23011号線	牧丘町北原	鋼橋	10.1	4.0	1974	2021	Ⅲ	2026	修繕	2026
MA-0004	石尊橋	23007号線	牧丘町北原	PC橋	9.5	4.0	1979	2021	Ⅱ	2026	経過観察	
MA-0005	口路橋	23011号線	牧丘町北原	PC橋	9.7	3.3	1964	2021	I	2026		
MA-0006	榎田橋	23019号線	牧丘町北原	PC橋	13.5	3.5	1997	2021	I	2026		
MA-0007	仁屋橋	23019号線	牧丘町北原	PC橋	13.6	3.1	1962	2021	Ⅱ	2026	経過観察	
MA-0008	青山橋	21018号線	牧丘町袖口	RC橋	13.5	3.3	1962	2021	I	2026		
MA-0010	龍の口橋	21028号線	牧丘町袖口	RC橋	9.1	2.3	1965 ^a	2021	Ⅲ	2026	修繕	2024
MA-0014	沢村橋	21075号線	牧丘町千野々宮	PC橋	21.6	4.0	2006	2021	I	2026		
MA-0017	豊原橋	22039号線	牧丘町倉科	RC橋	10.0	4.2	1965 ^a	2021	Ⅲ	2026	修繕	2028
MA-0018	夫婦石橋	22041号線	牧丘町倉科	RC橋	2.4	5.6	1965 ^a	2018	Ⅱ	2028	経過観察	
MA-0019	浦山橋	22032号線	牧丘町西保下	RC橋	2.5	3.7	1965 ^a	2021	I	2026		
MA-0021	中原橋	倉科西保下線	牧丘町倉科	RC橋	2.9	6.0	1975 ^a	2021	I	2026		
MA-0023	ドウドウメキ橋	22073号線	牧丘町倉科	RC橋	5.8	4.2	1980 ^a	2021	I	2026		
MA-0024	無名	22073号線	牧丘町倉科	RC橋	3.8	4.1	1980 ^a	2021	I	2026		
MA-0025	無名	倉科西保下線	牧丘町倉科	RC橋	3.3	6.9	1970 ^a	2022	Ⅱ	2027	経過観察	
MA-0026	金山橋	22073号線	牧丘町倉科	RC橋	2.1	4.3	1970 ^a	2021	Ⅱ	2026	経過観察	
MA-0027	琴川橋	21117号線	牧丘町窪平	RC橋	30.2	4.9	1960 ^a	2020	Ⅲ	2025	修繕	2028
MA-0029	政切橋	倉科西保下線	牧丘町倉科	RC橋・鋼橋	6.0	7.8	1970 ^a	2021	I	2026		
MA-0031	無名	22055号線	牧丘町倉科	RC橋	3.2	2.3	1975 ^a	2018	I	2028		
MA-0032	無名	22055号線	牧丘町倉科	RC橋	2.7	2.5	1975 ^a	2018	I	2028		
MA-0034	柳橋	倉科西保下線	牧丘町倉科	RC橋	3.9	6.0	1970 ^a	2018	I	2028		
MA-0035	無名	22064号線	牧丘町倉科	RC橋・BOX	2.3	12.3	1985 ^a	2022	Ⅱ	2027	経過観察	
MA-0036	馬場橋	21125号線	牧丘町室伏	PC橋	21.7	6.5	2001	2020	I	2025		
MA-0039	無名	西保下袖口線	牧丘町西保下	RC橋	3.1	7.4	1975 ^a	2018	I	2028		
MA-0040	無名	22051号線	牧丘町倉科	鋼橋	7.2	3.0	1982 ^a	2018	Ⅱ	2028	経過観察	
MA-0042	無名	22017号線	牧丘町西保下	RC橋	2.0	5.7	1970 ^a	2021	I	2026		
MA-0043	無名	22027号線	牧丘町西保下	RC橋	3.2	6.1	1970 ^a	2018	Ⅱ	2028	経過観察	
MA-0044	無名	23029号線	牧丘町牧平	PC橋	13.6	2.2	1965 ^a	2018	Ⅱ	2028	経過観察	
MA-0045	牧平大橋	23027号線	牧丘町牧平	PC橋	13.5	6.1	1962	2021	Ⅱ	2026	経過観察	
MA-0046	仲丸橋	23043号線	牧丘町牧平	RC橋	4.9	4.0	1975 ^a	2018	I	2028		
MA-0047	無名	23041号線	牧丘町牧平	RC橋	4.9	1.7	1975 ^a	2018	I	2028		
MA-0050	無名	23036号線	牧丘町牧平	RC橋	10.1	3.5	1980 ^a	2021	I	2026		
MA-0052	尼子橋	23074号線	牧丘町西保中	PC橋	14.0	3.0	1970	2021	Ⅱ	2026	経過観察	
MA-0053	外川橋	22015号線	牧丘町西保下	RC橋	3.6	5.9	1975 ^a	2018	I	2028		
MA-0054	木曾橋	22009号線	牧丘町西保下	鋼橋	22.1	2.5	1973	2018	Ⅱ	2028	経過観察	
MA-0055	久保田橋	22009号線	牧丘町西保下	PC橋	16.9	3.1	1966	2020	Ⅱ	2025	経過観察	
MA-0057	久保橋	22001号線	牧丘町西保中	木橋	14.3	2.4	1965 ^a	2018	Ⅱ	2028	経過観察	
MA-0058	常盤橋	野青坂線	牧丘町西保下	鋼橋	24.5	7.1	1977	2021	Ⅱ	2026	経過観察	
MA-0059	中島橋	22005号線	牧丘町西保下	PC橋	13.5	3.3	1964	2021	Ⅱ	2026	経過観察	
MA-0060	中西橋	22008号線	牧丘町西保下	鋼橋	22.8	4.0	1977	2020	I	2025		
MA-0063	かじめん橋	21145号線	牧丘町窪平	PC橋	40.5	5.4	2008	2021	I	2026		
MA-0064	無名	21150号線	牧丘町窪平	RC橋	3.8	5.0	1965 ^a	2022	Ⅲ	2027	修繕	2027
MA-0065	諏訪橋	21157号線	牧丘町隼	鋼橋	27.5	7.0	1994	2021	I	2026		
MA-0066	観音橋	21157号線	牧丘町隼	RC橋	6.0	6.0	1985 ^a	2021	I	2026		
MA-0067	牧丘大橋	千野々宮室伏線	牧丘町千野々宮	鋼橋	135.0	7.0	1988	2019	Ⅱ	2024	経過観察	
MA-0069	御幸橋	千野々宮室伏線	牧丘町室伏	鋼橋	143.6	7.7	1984	2018	Ⅱ	2028	経過観察	
MA-0070	無名	21176号線	牧丘町袖口	RC橋	2.5	6.1	1975 ^a	2021	I	2026		
MA-0071	新琴川橋	室伏窪平線	牧丘町室伏	PC橋	35.0	6.5	1968	2021	Ⅲ	2026	修繕	2025
MA-0072	中野橋	23075号線	牧丘町西保中	鋼橋	23.5	3.0	1982	2018	I	2028		
MA-0073	無名	22032号線	牧丘町西保下	PC橋	12.9	4.0	1994	2021	I	2026		
MA-0074	無名	西保下袖口線	牧丘町倉科	PC橋	14.6	8.5	1973 ^a	2021	I	2026		
MA-0075	無名	23002号線	牧丘町北原	RC橋	6.0	4.0	2008 ^a	2018	I	2028		
MA-0076	無名	23002号線	牧丘町北原	RC橋	5.8	4.0	2008 ^a	2018	I	2028		
MA-0077	無名	23002号線	牧丘町北原	RC橋	7.1	4.0	1998 ^a	2018	I	2028		
MA-0080	無名	21002号線	牧丘町袖口	RC橋	2.1	4.0	1975 ^a	2021	I	2026		
MA-0082	無名	21155号線	牧丘町隼	RC橋	2.3	4.9	1975 ^a	2021	I	2026		
MA-0083	無名	21164号線	牧丘町隼	RC橋	3.1	3.3	1975 ^a	2018	I	2028		
MA-0084	神明橋	牧平線	牧丘町牧平	鋼橋	26.4	7.0	2006	2018	I	2028		
MA-0085	無名	23083号線	牧丘町西保中	鋼橋	22.1	2.5	1965 ^a	2018	Ⅱ	2028	経過観察	
MA-0086	無名	21015号線	牧丘町袖口	RC橋	4.0	3.1	1970 ^a	2018	I	2028		
MA-0087	無名	21012号線	牧丘町袖口	C-BOX	2.9	3.0	1980 ^a	2018	I	2028		
MA-0088	無名	21090号線	牧丘町室伏	RC橋	2.2	2.6	1970 ^a	2018	I	2028		
MA-0089	無名	21010号線	牧丘町袖口	C-BOX	2.6	4.0	1980 ^a	2018	I	2028		
MA-0090	無名	牧平線	牧丘町牧平	RC橋	4.7	5.8	1965 ^a	2018	Ⅱ	2028	経過観察	
MA-0091	無名	21111号線	牧丘町室伏	RC橋	5.5	4.4	1980 ^a	2018	I	2028		
MI-0001	北沢橋	31007号線	三富上柚木	RC橋	7.5	4.0	1984	2018	I	2028		
MI-0002	渡戸川橋	雷線	三富川浦	鋼橋	19.9	4.0	1976	2021	Ⅲ	2026	修繕	2024
MI-0003	赤岩橋	下釜口上釜口線	三富川浦	鋼橋	56.0	4.0	1973	2021	I	2026		
MI-0004	赤の浦橋	下釜口上釜口線	三富上釜口	鋼橋	27.6	3.6	1973	2020	Ⅱ	2025	修繕	2025
MI-0005	芹沢橋	下釜口上釜口線	三富上釜口	RC橋	4.4	4.7	1978	2018	I	2028		
MI-0006	新芹沢橋	31054号線	三富上釜口	RC橋	4.6	3.4	1978	2018	I	2028		
MI-0007	天神橋	31003号線	三富上柚木	鋼橋	47.9	4.0	1977	2021	Ⅱ	2026	経過観察	
MI-0008	馬込橋	31008号線	三富下荻原	鋼橋	47.8	7.0	2003	2021	I	2026		
MI-0009	二之橋	下荻原中央線	三富下荻原	鋼橋	50.9	6.0	1961	2021	Ⅱ	2026	経過観察	
MI-0010	一本橋	31019号線	三富徳和	鋼橋	16.5	3.0	1971	2021	I	2026		
MI-0011	中道下橋	31030号線	三富下釜口	鋼橋	6.8	2.6	2010	2022	Ⅱ	2027	経過観察	
MI-0015	大平4号橋	31031号線	三富上釜口	RC橋	5.3	3.3	1972	2021	Ⅱ	2026	経過観察	

表4 全体計画(2)

橋梁番号	橋梁名	路線名	所在地	橋梁分類	橋長 (m)	有効 幅員(m)	竣工年	健全性判定区分 直近の点検結果		次回点検	措置内容	措置完了年 度
								2021	2022			
MI-0016	大平5号橋	31031号線	三富上釜口	RC橋	5.1	4	1972	2021	II	2026	経過観察	
MI-0017	雷橋	31036号線	三富川浦	RC橋	16.5	4.5	1960	2021	II	2026	経過観察	
MI-0018	原沢橋	31038号線	三富川浦	鋼橋	15.3	4	1989	2021	I	2026		
MI-0019	釜下橋	31033号線	三富下釜口	RC橋	5	6.9	1966	2021	II	2026	経過観察	
MI-0020	三之橋	31033号線	三富下釜口	PC橋	26.5	6	1961	2020	I	2025		
MI-0021	湯沢橋	31040号線	三富川浦	鋼橋	20.4	4.5	1960	2020	II	2025	経過観察	
MI-0022	番屋沢橋	31040号線	三富川浦	RC橋	4.2	6.4	1963	2018	I	2028		
MI-0023	地藏沢橋	31041号線	三富川浦	鋼橋	15.1	7.5	1964	2021	II	2026	経過観察	
MI-0024	円川橋	31041号線	三富川浦	鋼橋	15.3	8.5	1968	2020	II	2025	修繕	2025
MI-0025	円川橋2号	31042号線	三富川浦	鋼橋	16	3.3	1965	2018	II	2028	経過観察	
MI-0026	細入沢橋	31043号線	三富川浦	鋼橋	8	3.5	1973	2021	IV	2026	通行止	
MI-0027	円川橋3号	31044号線	三富川浦	吊橋	34.7	3.3	1967	2021	IV	2026	通行止	
MI-0028	新三之橋	下釜口上釜口線	三富川浦	鋼橋	37.8	4	1983	2020	II	2025	経過観察	
MI-0029	加久保沢橋	下釜口上釜口線	三富下釜口	鋼橋	7	3.6	1976	2021	I	2026		
MI-0030	南線片枝橋1号	下釜口上釜口線	三富上釜口	鋼橋	11	1.8	1977	2021	I	2026		
MI-0031	南線片枝橋2号	下釜口上釜口線	三富上釜口	鋼橋	11	1.8	1977	2021	I	2026		
MI-0032	南線片枝橋3号	下釜口上釜口線	三富上釜口	鋼橋	14	1.8	1977	2021	I	2026		
MI-0033	石間草沢橋	下釜口上釜口線	三富上釜口	鋼橋	29.8	3.5	1978	2020	II	2025	経過観察	
MI-0034	一の釜橋	下釜口上釜口線	三富上釜口	鋼橋	16	3.5	1979	2021	I	2026		
MI-0035	西之平橋	31048号線	三富川浦	鋼橋	40.1	3	1982	2018	II	2028	経過観察	
MI-0036	釜口橋	31050号線	三富川浦	鋼橋	48.9	4.5	1985	2021	I	2026		
MI-0037	三嶽橋	下釜口上釜口線	三富上釜口	鋼橋	51.2	4	1998	2021	I	2026		
MI-0038	青笹橋	31052号線	三富上釜口	鋼橋	21.9	3	1972	2021	II	2026	修繕	2026
MI-0039	青笹橋(吊橋)	31052号線	三富上釜口	吊橋	42	1.7	1969	2021	IV	2026	通行止	
MI-0040	古川橋	31055号線	三富川浦	RC橋	16.2	6.5	1970*	2021	II	2026	経過観察	
MI-0041	雨沢橋	31055号線	三富川浦	RC橋	7	6.6	1970*	2021	II	2026	経過観察	
MI-0042	無名	31031号線	三富下釜口	PC橋	5.3	5.1	1985*	2018	I	2028		
MI-0043	芹澤橋	下釜口上釜口線	三富上釜口	鋼橋	64	5	2004	2021	I	2026		
MI-0044	無名	31005号線	三富上柚木	RC橋	6.7	3.5	1985*	2018	I	2028		
MI-0045	無名	31030号線	三富下釜口	RC橋	3.6	2	1985*	2018	II	2028	経過観察	
MI-0046	一之橋	31010号線	三富上柚木	鋼橋	25	5.5	1969	2020	II	2025	経過観察	
MI-0047	無名1号橋(稲子沢橋)	31010号線	三富上柚木	RC橋	4	5.5	1970*	2018	I	2028		
MI-0048	無名	31004号線	三富上柚木	RC橋	7.6	3	1975*	2018	I	2028		
MI-0050	久渡の沢橋	31059号線	三富川浦	RC橋	29.3	4	1958	2018	III	2028	修繕	2028
MI-0051	滝見橋	31034号線	三富下釜口	鋼橋	32	9	1966	2018	I	2028		
MI-0052	雷跨道橋	31057号線	三富川浦	PC橋	17	4	2010	2022	II	2027	修繕	2030
YA-0002	津坂橋	堀内北線	山梨市北	RC橋	11.6	4	1960	2021	II	2026	経過観察	
YA-0003	無名	正徳寺紺屋1号線	山梨市正徳寺	RC橋	3.1	4.8	1970*	2020	II	2025	経過観察	
YA-0004	無名	正徳寺紺屋1号線	山梨市正徳寺	RC橋	3.9	5.9	1975*	2020	I	2025		
YA-0005	境橋	正徳寺紺屋3号線	山梨市東	PC橋	11	5	1965*	2019	I	2024		
YA-0006	弟川橋	正徳寺紺屋3号線	山梨市南	PC橋	11.5	4.5	1991*	2019	I	2024		
YA-0007	無名	七日市場1号線	山梨市七日市場	C-BOX	3	7.5	1965*	2018	I	2028		
YA-0008	岩手橋	七日市場1号線	山梨市七日市場	PC橋	145.3	5.5	1968	2019	III	2024	修繕	2029
YA-0009	西川橋	岩手線	山梨市西	鋼橋	10.1	5.5	1976	2019	I	2024		
YA-0010	中村橋	岩手線	山梨市西	RC橋	3	5.7	1968	2021	II	2026	経過観察	
YA-0011	月見橋	岩手線	山梨市西	RC橋CBOX	3.7	6.1	1975*	2021	I	2026		
YA-0012	無名	12274号線	山梨市下井尻	RC橋	2.8	4.7	1975*	2021	I	2026		
YA-0013	無名	青梅支線	山梨市東後屋敷	RC橋	2.4	8.3	1975*	2020	II	2025	経過観察	
YA-0014	無名	青梅支線	山梨市下石森	RC橋	2.8	7.1	1975*	2020	II	2025	経過観察	
YA-0015	神徳橋	正徳寺下神内川線	山梨市下神内川	PC橋	130	7.5	1972	2019	II	2024	耐荷耐震補修	2026
YA-0016	無名	11064号線	山梨市下神内川	RC橋	2.4	9.8	1975*	2020	II	2025	経過観察	
YA-0017	新重川橋	下栗原下石森線	山梨市下栗原	PC橋	96	5.5	1964	2021	I	2026		
YA-0018	下栗原橋	下栗原下石森線	山梨市下栗原	PC橋	13.9	6.7	1978	2019	I	2024		
YA-0019	無名	14185号線	山梨市正徳寺	RC橋	2.2	2.9	1970*	2021	I	2026		
YA-0020	無名	落合矢秤線	山梨市落合	RC橋	2.3	6.2	1970*	2020	III	2025	修繕	2028
YA-0021	無名	落合矢坪線	山梨市落合	RC橋	8.5	5.5	1980*	2019	I	2024		
YA-0022	報徳橋	落合矢秤線	山梨市山根	RC橋	7.5	5.5	1980	2020	I	2025		
YA-0023	山根橋	落合矢秤線	山梨市山根	RC橋	9	4.8	1965*	2019	II	2024	経過観察	
YA-0024	庚申橋	落合矢秤線	山梨市山根	RC橋	7	8.1	1965*	2020	II	2025	経過観察	
YA-0025	無名	14093号線	山梨市上岩下	RC橋	3.6	4.2	1975*	2021	I	2026		
YA-0026	夕川橋	14093号線	山梨市落合	鋼橋	13.3	5	1981	2020	II	2025	経過観察	
YA-0027	岩下橋	14093号線	山梨市山根	RC橋	9.7	4.2	1953	2020	II	2025	経過観察	
YA-0028	窪橋	14093号線	山梨市上岩下	RC橋	11.5	3.6	1960*	2021	III	2026	修繕	2025
YA-0029	無名	市役所前通線	山梨市万力	RC橋	8.7	19.7	1975	2019	I	2024		
YA-0030	万力大橋	市役所前通線	山梨市万力	鋼橋	134	12	1976	2022	II	2027	修繕	2031
YA-0032	無名	13051号線	山梨市北	RC橋	8	4.1	1965*	2021	II	2026	経過観察	
YA-0033	無名	13051号線	山梨市北	RC橋	5.2	7.7	1985*	2021	I	2026		
YA-0034	無名	12084号線	山梨市下井尻	RC橋	2.1	5.7	1970*	2021	II	2026	経過観察	
YA-0035	無名	11155号線	山梨市鴨居寺	RC橋	2.7	4.1	1975*	2021	II	2026	経過観察	
YA-0036	無名	11352号線	山梨市下神内川	RC橋	2.1	4.1	1975*	2021	I	2026		
YA-0037	無名	11037号線	山梨市下石森	RC橋	2.7	2.7	1975*	2021	I	2026		
YA-0038	無名	11037号線	山梨市下石森	RC橋	3.7	2.3	1975*	2021	I	2026		
YA-0039	無名	14119号線	山梨市正徳寺	RC橋	2.1	3.4	1970*	2021	I	2026		
YA-0040	無名	11001号線	山梨市大野	RC橋	2.5	2.7	1980*	2021	I	2026		
YA-0041	無名	11001号線	山梨市大野	RC橋	4.2	3.2	1980*	2021	I	2026		
YA-0042	無名	11007号線	山梨市大野	RC橋	8.8	3	1985*	2021	I	2026		
YA-0043	無名	11025号線	山梨市大野	RC橋	2.5	6	1980*	2022	I	2027		

表4 全体計画(3)

橋梁番号	橋梁名	路線名	所在地	橋梁分類	橋長	有効	竣工年	健全性判定区分		次回点検	措置内容	措置完了年度
					(m)	幅員(m)		直近の点検結果				
YA-0045	無名	11043号線	山梨市下石森	C-BOX	2.5	4.3	1965*	2018	I	2028		
YA-0046	無名	11086号線	山梨市下神内川	RC橋	2.2	2.1	1985*	2021	I	2026		
YA-0047	無名	11099号線	山梨市上石森	C-BOX	3	4.4	1965*	2018	II	2028	経過観察	
YA-0048	無名	11112号線	山梨市上石森	RC橋	3.9	5.8	1980*	2022	II	2027	経過観察	
YA-0050	無名	11116号線	山梨市中村	RC橋	7.6	14	1985*	2022	I	2027		
YA-0055	無名	11268号線	山梨市下神内川	RC橋	2.1	4	1975*	2021	I	2026		
YA-0056	無名	11269号線	山梨市下神内川	RC橋	2.9	4.9	1980*	2021	I	2026		
YA-0057	無名	11269号線	山梨市下神内川	RC橋	2.4	3.1	1965*	2021	I	2026		
YA-0060	無名	12069号線	山梨市下井尻	C-BOX	2.1	2.9	1980*	2022	I	2027		
YA-0061	無名	12071号線	山梨市下井尻	C-BOX	2.1	8.1	2020*	2022	I	2027		
YA-0063	無名	12155号線	山梨市小原東	RC橋	2.6	1	1975*	2018	I	2028		
YA-0064	無名	12167号線	山梨市小原東	RC橋	2.2	3.1	1970*	2022	I	2027		
YA-0065	無名	12230号線	山梨市小原東	RC橋	2.8	2.6	1970*	2018	I	2028		
YA-0067	菊水橋	13004号線	山梨市南	PC橋	19.3	4	1995	2020	I	2025		
YA-0068	長窪橋	13006号線	山梨市南	PC橋	14.7	7	1997	2020	I	2025		
YA-0069	江曽原橋	13012号線	山梨市江曽原	RC橋	11.7	3.9	1959	2021	II	2026	経過観察	
YA-0070	昭和橋	堀内北線	山梨市南	RC橋	10.5	4.5	1965*	2021	III	2026	修繕	2024
YA-0071	千鳥橋	13016号線	山梨市南	RC橋	18.9	3.8	1962	2019	II	2024	経過観察	
YA-0072	無名	13028号線	山梨市北	RC橋	2.2	2	1965*	2021	I	2026		
YA-0073	無名	13060号線	山梨市北	RC橋	3.8	4.5	1980*	2021	I	2026		
YA-0074	梅ノ木橋	13062号線	山梨市北	鋼橋	9.5	4.1	1973	2021	I	2026		
YA-0075	無名	13062号線	山梨市北	RC橋	5.9	4.3	1980*	2021	I	2026		
YA-0076	無名	13063号線	山梨市北	RC橋	5.5	2.3	1970*	2021	I	2026		
YA-0077	無名	13063号線	山梨市北	RC橋	6.8	2.2	1980*	2021	I	2026		
YA-0078	無名	13063号線	山梨市北	RC橋	4.9	1.9	1980*	2021	II	2026	経過観察	
YA-0079	無名	13065号線	山梨市市川	RC橋	3.3	2.7	1965*	2021	II	2026	経過観察	
YA-0080	無名	13066号線	山梨市市川	RC橋	2.4	5.4	1965*	2021	II	2026	経過観察	
YA-0081	無名	13066号線	山梨市北	RC橋	7.4	2.2	1975*	2021	II	2026	経過観察	
YA-0082	無名	13068号線	山梨市北	RC橋	7.9	3.5	1980*	2021	II	2026	経過観察	
YA-0083	無名	13068号線	山梨市北	RC橋	4.4	3	1985*	2021	I	2026		
YA-0084	無名	13069号線	山梨市市川	RC橋	8.1	5	1975*	2021	I	2026		
YA-0085	無名	13069号線	山梨市市川	RC橋	4.3	3.1	1970*	2022	I	2027		
YA-0086	無名	13069号線	山梨市市川	RC橋	4.2	3.5	1985*	2022	I	2027		
YA-0087	無名	13074号線	山梨市市川	RC橋	4.5	4.5	1985*	2022	I	2027		
YA-0088	無名	13074号線	山梨市市川	鋼橋	10.8	3.8	1975*	2021	I	2026		
YA-0089	無名	13074号線	山梨市堀内	RC橋	4.3	5.1	1980*	2018	I	2028		
YA-0090	上江曽原橋	13089号線	山梨市江曽原	鋼橋	23	9.3	2015	2018	I	2028		
YA-0091	砂田橋	13092号線	山梨市大工	鋼橋	19	3	1975	2021	I	2026		
YA-0092	蟹追橋	13095号線	山梨市大工	鋼橋	14	4	1972	2021	I	2026		
YA-0093	無名	13099号線	山梨市市川	RC橋	4.5	5.1	1970*	2018	I	2027		
YA-0094	我入橋	13108号線	山梨市大工	鋼橋	14.6	3.6	1975*	2021	II	2026	経過観察	
YA-0095	井ノ久保橋	13112号線	山梨市大工	鋼橋	13.4	3.6	1975*	2021	II	2026	修繕	2025
YA-0096	通橋	13115号線	山梨市大工	鋼橋	16.4	3.5	1970	2020	II	2025	経過観察	
YA-0097	天神橋	13116号線	山梨市大工	RC橋	12	3.4	1962	2021	II	2026	経過観察	
YA-0098	無名	13116号線	山梨市大工	C-BOX	3.2	5.3	1965*	2018	I	2028		
YA-0099	川窪橋	13116号線	山梨市堀内	鋼橋	17	3	1975	2021	II	2026	経過観察	
YA-0100	無名	13117号線	山梨市堀内	RC橋	6.6	8.1	1970*	2021	I	2026		
YA-0103	神峯橋	13124号線	山梨市水口	RC橋	12.2	3.5	1975*	2021	II	2026	経過観察	
YA-0104	無名	13124号線	山梨市水口	C-BOX	2.7	5.5	1965*	2018	I	2028		
YA-0105	無名	13124号線	山梨市水口	RC橋	3.9	3.7	1965*	2021	III	2026	修繕	2028
YA-0106	仏沢橋	13126号線	山梨市水口	RC橋	9	3.5	1964	2021	II	2026	経過観察	
YA-0107	山口中橋	13127号線	山梨市水口	鋼橋	8.9	2.2	1980	2021	I	2026		
YA-0108	無名	13130号線	山梨市切差	RC橋	6.2	6.7	1975*	2021	II	2026	経過観察	
YA-0109	無名	13131号線	山梨市切差	RC橋	2.8	2.9	1965*	2021	II	2026	経過観察	
YA-0110	無名	11167号線	山梨市上神内川	RC橋	2.3	1.5	1970*	2018	I	2028		
YA-0111	無名	13133号線	山梨市切差	RC橋	5.1	3.4	1965*	2021	II	2026	経過観察	
YA-0112	無名	13133号線	山梨市切差	RC橋	6.7	3	1980*	2021	II	2026	経過観察	
YA-0113	無名	13136号線	山梨市水口	RC橋	5.3	2.5	1965*	2021	II	2026	経過観察	
YA-0114	無名	13162号線	山梨市市川	RC橋	6.4	3	1985*	2021	I	2026		
YA-0115	無名	13173号線	山梨市市川	RC橋	3	6.2	1960*	2018	I	2028		
YA-0116	無名	13173号線	山梨市市川	RC橋	4.7	3.4	1989*	2021	I	2026		
YA-0118	無名	13174号線	山梨市市川	RC橋	5.4	4	1989*	2021	II	2026	経過観察	
YA-0119	無名	13185号線	山梨市市川	RC橋	8	3.8	1998*	2021	II	2026	経過観察	
YA-0120	無名	13187号線	山梨市市川	RC橋	4.9	3.4	1965*	2021	I	2026		
YA-0121	無名	14001号線	山梨市万力	RC橋BOX	3.3	4.5	1965*	2022	I	2027		
YA-0122	無名	14002号線	山梨市万力	RC橋	2.8	4.6	1985*	2022	II	2027	経過観察	
YA-0128	寺社之橋(2号)	14009号線	山梨市落合	PC橋	11.1	5	2003	2021	I	2026		
YA-0132	無名	14010号線	山梨市万力	RC橋	2.5	7.6	1980*	2018	I	2028		
YA-0137	無名	14024号線	山梨市万力	RC橋	2.8	4.6	1975*	2022	II	2027	経過観察	
YA-0138	無名	14024号線	山梨市万力	RC橋	6.7	3.2	1985*	2021	I	2026		
YA-0141	西田橋	15029号線	山梨市下栗原	PC橋	10.1	4	2003	2021	I	2026		
YA-0142	無名	14033号線	山梨市矢坪	PC橋	8.6	3.4	1975*	2021	I	2026		
YA-0143	無名	14034号線	山梨市矢坪	RC橋	3	6.8	1965*	2018	I	2028		
YA-0144	大平橋	14040号線	山梨市矢坪	鋼橋	9.3	3	1973	2021	I	2026		
YA-0145	無名	14046号線	山梨市山根	RC橋	5.1	3.3	1965*	2021	I	2026		
YA-0146	無名	14046号線	山梨市山根	RC橋	4	2.7	1975*	2021	II	2026	経過観察	
YA-0147	無名	14046号線	山梨市山根	RC橋	2.7	3.2	1965*	2018	I	2028		

表4 全体計画(4)

橋梁番号	橋梁名	路線名	所在地	橋梁分類	橋長		竣工年	健全性判定区分 直近の点検結果		次回点検	措置内容	措置完了年度
					(m)	有効幅員(m)						
YA-0148	無名	14046号線	山梨市山根	RC橋	4	4.2	1970 ^a	2021	I	2026		
YA-0149	無名	14049号線	山梨市山根	RC橋	5.8	4.8	1965 ^a	2021	II	2026	経過観察	
YA-0150	無名	14049号線	山梨市山根	RC橋	3.9	4	1970 ^a	2021	I	2026		
YA-0151	天狗橋	14051号線	山梨市矢坪	鋼橋	9	4	1975	2021	II	2026	経過観察	
YA-0152	山寺橋	14059号線	山梨市山根	PC橋	11.2	4.5	1993	2021	I	2026		
YA-0153	山中橋	14059号線	山梨市上岩下	PC橋	10.5	4	1997	2021	I	2026		
YA-0154	大上橋	14062号線	山梨市上岩下	PC橋	8.5	3	1972	2021	I	2026		
YA-0155	大上土橋	14063号線	山梨市上岩下	PC橋	9.5	3	1980 ^a	2021	I	2026		
YA-0156	温泉橋	14064号線	山梨市上岩下	PC橋・鋼橋	7.7	3.1	1975 ^a	2021	I	2026		
YA-0157	中村橋	14069号線	山梨市上岩下	RC橋	10.3	2.7	1965 ^a	2021	III	2026	修繕	2026
YA-0159	中上橋	14072号線	山梨市上岩下	PC橋	16.3	8	2006	2020	I	2025		
YA-0160	中澤橋	14192号線	山梨市山根	PC橋	14.5	8.5	2003	2021	I	2026		
YA-0162	無名	14095号線	山梨市落合	RC橋	6.7	9.6	1975 ^a	2021	I	2026		
YA-0163	無名	14096号線	山梨市落合	RC橋	2.2	3.9	1975 ^a	2022	I	2027		
YA-0165	無名	14116号線	山梨市正徳寺	RC橋	2.9	2.1	1965 ^a	2018	I	2028		
YA-0166	無名	14137号線	山梨市万力	RC橋	2.5	3.2	1975 ^a	2022	I	2027		
YA-0167	無名	14141号線	山梨市万力	RC橋	2.3	4.7	1970 ^a	2022	I	2027		
YA-0168	無名	14152号線	山梨市万力	RC橋	5.8	3.4	1985 ^a	2021	I	2026		
YA-0169	無名	14157号線	山梨市万力	RC橋	2.1	4.7	1965 ^a	2021	III	2026	修繕	2028
YA-0170	無名	14159号線	山梨市万力	RC橋	2.6	3.4	1965 ^a	2022	III	2027	修繕	2023
YA-0171	無名	14161号線	山梨市万力	RC橋	2.2	6	1965 ^a	2022	I	2027		
YA-0172	無名	14163号線	山梨市万力	RC橋	2.4	4.2	1965 ^a	2022	I	2027		
YA-0179	瀬音橋	14171号線	山梨市万力	C-BOX	2	9.2	2014	2018	I	2028		
YA-0181	神喰田橋	15021号線	山梨市歌田	鋼橋	8.5	4	1971	2018	II	2028	修繕	2026
YA-0182	無名	15028号線	山梨市下栗原	RC橋	8.4	3	1980 ^a	2021	I	2026		
YA-0183	山婆橋	15106号線	山梨市中村	鋼橋	13	3	1982	2021	I	2026		
YA-0184	重川村(旧)田原川橋	15110号線	山梨市中村	鋼橋	29.8	2	1980 ^a	2021	III	2026	修繕	2028
YA-0185	無名	15146号線	山梨市中村	RC橋	3.4	3.1	1975 ^a	2018	II	2028	経過観察	
YA-0188	重川村(旧)田原川橋	16001号線	山梨市鴨居寺	鋼橋	15.5	3	1979	2018	II	2028	経過観察	
YA-0189	無名	16001号線	山梨市鴨居寺	RC橋	3.2	3.8	1970 ^a	2018	II	2028	経過観察	
YA-0190	無名	16002号線	山梨市鴨居寺	RC橋	4.7	8.4	1975 ^a	2021	I	2026		
YA-0191	無名	16006号線	山梨市鴨居寺	RC橋	2	6.5	1965 ^a	2021	I	2026		
YA-0192	無名	16009号線	山梨市鴨居寺	C-BOX	2.9	4.9	1970 ^a	2018	I	2028		
YA-0193	無名	13137号線	山梨市水口	RC橋	5.4	2	1970 ^a	2021	II	2026	経過観察	
YA-0194	無名	16033号線	山梨市東後屋敷	RC橋	3.5	3	1985 ^a	2022	I	2027		
YA-0195	無名	16041号線	山梨市東後屋敷	C-BOX	2.7	6.4	1965 ^a	2018	I	2028		
YA-0196	無名	16069号線	山梨市上之割	RC橋	2.7	2.5	1985 ^a	2022	I	2027		
YA-0197	無名	17004号線	山梨市東	RC橋	4.3	1.8	1965 ^a	2022	I	2027		
YA-0198	無名	17010号線	山梨市東	RC橋	2.4	5.1	1970 ^a	2021	I	2026		
YA-0199	大久保橋	17012号線	山梨市東	PC橋	14	5	2019	2021	I	2026		
YA-0200	切通橋	17013号線	山梨市東	RC橋	11	4	1980	2021	I	2026		
YA-0201	羅漢橋	17015号線	山梨市西	PC橋	12.8	4	1976	2021	II	2026	経過観察	
YA-0202	無名	17030号線	山梨市西	RC橋	5	3.9	1970 ^a	2021	I	2026		
YA-0203	無名	17030号線	山梨市西	RC橋	5	3.6	1965 ^a	2022	II	2027	経過観察	
YA-0206	無名	17034号線	山梨市西	RC橋	3.9	4.4	1970 ^a	2022	I	2027		
YA-0208	無名	17035号線	山梨市西	PC橋	11	4	1985 ^a	2021	I	2026		
YA-0210	無名	15021号線	山梨市歌田	鋼橋	13.4	2	1980 ^a	2018	II	2028	経過観察	
YA-0211	無名	11116号線	山梨市上石森	RC橋	8.2	11.8	1985 ^a	2018	I	2028		
YA-0212	新日川橋	下栗原下石森線	山梨市下栗原	鋼橋	119.4	7.5	1972	2018	II	2028	経過観察	
YA-0214	無名	石森山南線	山梨市上石森	RC橋	11.3	15.4	1985 ^a	2019	II	2024	経過観察	
YA-0215	無名	11058号線	山梨市上石森	RC橋	2.3	2.2	1980 ^a	2018	I	2028		
YA-0216	無名	11112号線	山梨市上石森	RC橋	4	4.6	1980 ^a	2018	I	2028		
YA-0217	孔雀橋	14169号線	山梨市万力	C-BOX	3.6	5.9	1998	2018	I	2028		
YA-0218	無名	17033号線	山梨市西	RC橋	6.5	3	1980 ^a	2021	I	2026		
YA-0219	無名	13214号線	山梨市北	RC橋	4.5	6.7	1965 ^a	2022	II	2027	経過観察	
YA-0221	無名	17002号線	山梨市東	RC橋	3.8	5.7	1965 ^a	2022	I	2027		
YA-0222	無名	11006号線	山梨市大野	RC橋	3.6	2	1989 ^a	2022	I	2027		
YA-0223	無名	16130号線	山梨市東後屋敷	C-BOX	5.6	6.2	1980 ^a	2018	I	2028		
YA-0224	無名	鴨居寺東後屋敷線	山梨市鴨居寺	PC橋	12.5	8.1	1993 ^a	2020	I	2025		
YA-0225	無名	13103号線	山梨市市川	C-BOX	2.6	15	2013 ^a	2018	I	2028		
YA-0226	柳川橋	笛吹川右岸線	山梨市正徳寺	鋼橋	37.2	8	1994	2020	I	2025		
YA-0227	無名	14139号線	山梨市正徳寺	RC橋	3.7	5.5	1993 ^a	2022	I	2027		
YA-0228	無名	正徳寺紺屋3号線	山梨市東	RC橋	5.5	5.4	1970 ^a	2020	III	2025	修繕	2027
YA-0229	無名	岩手線	山梨市東	RC橋	3.3	10.4	1970 ^a	2020	II	2025	修繕	2032
YA-0230	無名	下栗原下石森線	山梨市下栗原	RC橋	3.2	6.2	1975 ^a	2021	I	2026		
YA-0232	無名	13127号線	山梨市水口	RC橋	4.7	1.2	1975 ^a	2022	I	2027		
YA-0233	無名	13162号線	山梨市市川	RC橋	4.7	3.2	1989 ^a	2022	I	2027		
YA-0234	無名	17013号線	山梨市東	RC橋	2.6	14.6	1965 ^a	2021	I	2026		
YA-0238	無名	正徳寺紺屋1号線	山梨市万力	RC橋	3.1	4.8	1965 ^a	2020	II	2025	修繕	2032
YA-0239	無名	小原東東後屋敷線	山梨市三ヶ所	C-BOX	2	3.7	2018 ^a	2021	I	2026		
YA-0240	無名	小原東東後屋敷線	山梨市小原東	鋼橋	11.4	0.9	1980 ^a	2021	II	2026	経過観察	
YA-0241	無名	青梅支線	山梨市下石森	RC橋	4.5	5.1	1975 ^a	2020	II	2025	経過観察	
YA-0242	無名	青梅支線	山梨市下石森	RC橋	2.4	5	1975 ^a	2021	I	2026		
YA-0243	無名	青梅支線	山梨市三ヶ所	RC橋	4	6.9	1970 ^a	2020	III	2025	修繕	2023
YA-0244	無名	青梅支線	山梨市三ヶ所	RC橋	3.4	7	1970	2020	III	2025	修繕	2026
YA-0246	無名	青梅支線	山梨市東後屋敷	RC橋	4	8.3	1975 ^a	2021	I	2026		
YA-0247	無名	正徳寺下神内川線	山梨市下神内川	RC橋	2.5	11.6	1975 ^a	2020	II	2025	修繕	2032
YA-0248	無名	正徳寺下神内川線	山梨市下神内川	RC橋	3.1	8	1975 ^a	2021	I	2026		
YA-0249	新重川橋歩道橋	下栗原下石森線	山梨市下栗原	鋼橋	96	2.8	1981	2021	I	2026		
YA-0250	無名	山梨市東山梨線	山梨市小原東	RC橋	3	12.8	1975 ^a	2021	I	2026		
YA-0251	無名	加納村小学校西通り線	山梨市下神内川	RC橋	4.3	8.3	1965 ^a	2016	I	2028		

表4 全体計画(5)

橋梁番号	橋梁名	路線名	所在地	橋梁分類	橋長 (m)	有効 幅員(m)	竣工年	健全性判定区分 直近の点検結果		次回点検	措置内容	措置完了年度
								II	III			
YA-0252	無名	加納野小学校前通線	山梨市下石森	RC橋	2.5	12	1975*	2021	II	2026	経過観察	
YA-0253	無名	下井尻小原東線	山梨市小原東	RC橋	3.4	9.3	1965*	2022	II	2027	経過観察	
YA-0255	無名	11155号線	山梨市鴨居寺	RC橋	2	4.8	1975*	2022	I	2027		
YA-0256	無名	11036号線	山梨市大野	RC橋CBOX	2.1	4.7	1975*	2022	I	2027		
YA-0258	無名	15010号線	山梨市一町田中	RC橋	3.9	3.6	1975*	2022	I	2027		
YA-0260	無名	11040号線	山梨市下石森	RC橋	5.2	2.5	1975*	2018	I	2028		
YA-0261	無名	11048号線	山梨市上石森	RC橋	2.7	3	1970*	2018	I	2028		
YA-0262	無名	11087号線	山梨市下神内川	RC橋	2.9	3.6	1975*	2022	I	2027		
YA-0263	無名	11118号線	山梨市上石森	RC橋	4.2	2.5	1998	2022	I	2027		
YA-0264	無名	11160号線	山梨市上神内川	RC橋	3.4	4.7	1975*	2022	I	2027		
YA-0269	無名	下石森大野線	山梨市大野	RC橋	2.6	6.7	1970*	2021	II	2026	修繕	2032
YA-0270	無名	下石森大野線	山梨市大野	RC橋	2.2	6.1	1970*	2020	III	2025	修繕	2026
YA-0271	無名	11339号線	山梨市大野	RC橋	2.8	2.6	1975*	2018	I	2028		
YA-0272	無名	12008号線	山梨市小原西	RC橋	2.1	5.1	1970*	2022	II	2027	経過観察	
YA-0273	無名	12014号線	山梨市小原西	RC橋	2.5	9.1	1965*	2018	I	2028		
YA-0276	無名	12112号線	山梨市下井尻	RC橋	2.3	3.7	1965*	2022	II	2027	経過観察	
YA-0277	無名	12230号線	山梨市小原東	RC橋	2.5	4.3	1970*	2022	I	2027		
YA-0278	無名	12248号線	山梨市小原西	RC橋	2.6	2.8	1975*	2018	I	2028		
YA-0279	無名	13099号線	山梨市市川	RC橋	4.4	4.9	1993*	2022	II	2027	経過観察	
YA-0282	無名	13169号線	山梨市市川	RC橋	2.1	16.4	1965*	2022	II	2027	経過観察	
YA-0283	無名	13185号線	山梨市市川	RC橋	2.7	6.4	1975*	2022	II	2027	経過観察	
YA-0286	無名	14031号線	山梨市落合	RC橋	2.2	9.7	1970*	2022	II	2027	経過観察	
YA-0287	無名	14033号線	山梨市矢坪	RC橋	2.7	3.7	1965*	2018	I	2028		
YA-0288	無名	14067号線	山梨市上岩下	RC橋	2	4.3	1970*	2022	I	2027		
YA-0290	無名	14120号線	山梨市正徳寺	RC橋	2.1	3.5	1975*	2022	I	2027		
YA-0291	無名	14124号線	山梨市正徳寺	RC橋	3.1	2.2	1965*	2018	I	2028		
YA-0292	無名	14157号線	山梨市万力	RC橋	2	3.1	1970*	2018	I	2028		
YA-0293	無名	14170号線	山梨市万力	RC橋	2.5	4.3	1965*	2022	I	2027		
YA-0294	千原田橋	14187号線	山梨市落合	PC橋	11.9	8	2003	2021	I	2026		
YA-0295	寺社之橋(1号)	14187号線	山梨市落合	PC橋	16	8.5	2003	2020	I	2025		
YA-0296	無名	15001号線	山梨市一町田中	RC橋	2.9	5.8	1975*	2021	I	2026		
YA-0297	無名	15164号線	山梨市歌田	RC橋	2.1	4.2	1975*	2022	I	2027		
YA-0298	無名	15181号線	山梨市中村	RC橋	7	3.8	1998*	2021	I	2026		
YA-0299	無名	16009号線	山梨市鴨居寺	RC橋	2.5	3.3	1975*	2022	I	2027		
YA-0300	無名	16012号線	山梨市鴨居寺	RC橋	2	4	1965*	2018	I	2028		
YA-0301	無名	16078号線	山梨市上之割	RC橋	2	4.7	1975*	2018	I	2028		
YA-0302	無名	16101号線	山梨市三ヶ所	RC橋	2.4	3.7	1970*	2018	II	2028	経過観察	
YA-0303	無名	16103号線	山梨市三ヶ所	RC橋	2.1	2.7	1975*	2018	I	2028		
YA-0304	無名	16137号線	山梨市鴨居寺	RC橋	4.1	2.6	1975*	2018	I	2028		
YA-0305	無名	16137号線	山梨市鴨居寺	RC橋	3.6	2.8	1975*	2018	I	2028		
YA-0306	無名	16009号線	山梨市鴨居寺	RC橋	2.3	4.4	1975*	2018	I	2028		
YA-0308	桑戸橋	下石森大野線	山梨市大野	PC橋	168	4.7	1961	2018	II	2028	経過観察	
YA-0309	桑戸歩道橋	下石森大野線	山梨市大野	鋼橋	168	2.5	1980	2018	II	2028	経過観察	
YA-0310	無名	小原東東後屋敷線	山梨市三ヶ所	RC橋	3	5.5	1965	2018	I	2028		
YA-0311	無名	市役所前通り線	山梨市上神内川	C-BOX	7	11.5	1975	2018	I	2028		
YA-0312	無名	鴨居寺新町線	山梨市鴨井寺	RC橋	2.7	3.8	1970*	2018	II	2028	経過観察	
YA-0313	無名	11019号線	山梨市大野	RC橋	2.1	6.4	1980*	2018	II	2028	経過観察	
YA-0314	無名	11065号線	山梨市下石森	RC橋	2.3	4	1965*	2018	I	2028		
YA-0315	無名	11075号線	山梨市下石森	RC橋	3.3	2.8	1975*	2018	I	2028		
YA-0316	無名	11080号線	山梨市下石森	RC橋	2.2	2.6	1975*	2018	I	2028		
YA-0318	無名	11260号線	山梨市上神内川	RC橋	2.4	1.4	1965*	2018	II	2028		
YA-0319	無名	12104号線	山梨市下井尻	RC橋	2.2	3.4	1975*	2018	I	2028		
YA-0320	無名	13004号線	山梨市南	C-BOX	2.5	6	1965*	2018	II	2028	経過観察	
YA-0321	無名	13101号線	山梨市市川	RC橋	4.4	6.8	1985*	2018	I	2028		
YA-0322	前田橋	13125号線	山梨市水口	PC橋	15	4	2000	2018	I	2028		
YA-0323	無名	13135号線	山梨市切差	RC橋	4	2.5	1970*	2018	I	2028		
YA-0325	無名	13222号線	山梨市市川	C-BOX	2.7	3	1965*	2018	II	2028	経過観察	
YA-0326	梨沢橋	13226号線	山梨市水口	鋼橋	20.4	7.9	1982	2018	I	2028	修繕	2023
YA-0327	向山川橋	13226号線	山梨市正徳寺	PC橋	15.4	8	1993*	2018	I	2028		
YA-0328	平等川橋	13226号線	山梨市矢坪	PC橋	31.9	8	1998	2018	I	2028		
YA-0329	新山寺橋	13226号線	山梨市上岩下	鋼橋	13.3	7	1993	2018	I	2028		
YA-0330	無名	13229号線	山梨市堀内	PC橋	14.8	7	1989	2018	I	2028		
YA-0331	平成橋	13229号線	山梨市北	PC橋	15.7	7	1989	2018	II	2028	経過観察	
YA-0333	無名	14154号線	山梨市万力	RC橋	2.3	2.3	1975*	2018	I	2028		
YA-0334	無名	14184号線	山梨市落合	RC橋	2.7	3	1965*	2018	I	2028		
YA-0335	古宿橋	14200号線	山梨市矢坪	PC橋	10.5	3	2010	2018	I	2028		
YA-0336	無名	15022号線	山梨市歌田	RC橋	2.7	2.3	1965*	2018	I	2028		
YA-0337	無名	15044号線	山梨市一町田中	RC橋	4.8	6	1980*	2018	I	2028		
YA-0338	無名	16003号線	山梨市鴨井寺	RC橋	2.2	3.6	1980*	2018	I	2028		
YA-0339	無名	16064号線	山梨市三ヶ所	RC橋	2	4	1980*	2018	I	2028		
YA-0341	無名	16120号線	山梨市鴨井寺	RC橋	4.5	3.5	1965*	2018	I	2028		
YA-0342	無名	16131号線	山梨市鴨井寺	C-BOX	3.1	8	1970*	2018	I	2028		
YA-0343	無名	16138号線	山梨市鴨井寺	C-BOX	3	4.3	1965*	2018	I	2028		
YA-0344	無名	17011号線	山梨市東	RC橋	2.6	4.6	1965*	2018	II	2028	経過観察	
YA-0345	無名	17028号線	山梨市西	RC橋	3.3	5	1965*	2018	I	2028		
YA-0346	正徳寺跨線橋	落合正徳寺線	山梨市正徳寺	PC橋	141	12.5	2009	2022	II	2027	修繕	2029
YA-0347	市川橋	八幡線	山梨市市川	RC橋	6	4	1967	2022	I	2027		
YA-0348	山梨市歌田北自由通路橋	11358号線	山梨市上神内川	鋼橋	110	5	2021			2024		
										定期点検		
										2032 設計費		
										合計(千円)		

竣工年*は年代推定したものを