

施設カルテ

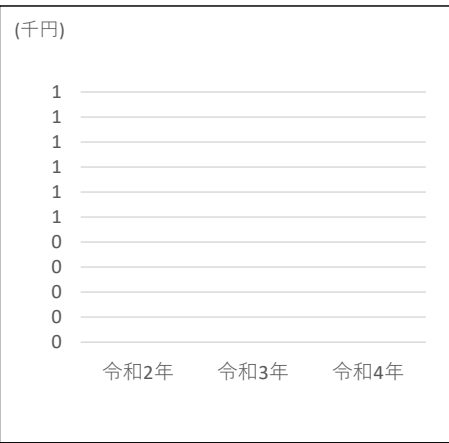
初回入力年月日 2019.2.1 更新年月日

基本情報									
諸元									
施設名	金桜公園			外観写真					
所在地	万力3559								
施設分類	公園施設	施設用途	公園						
所管課	都市計画課	課CD	150						
地域区分	山梨地区	防災拠点	-						
緊急避難場所	指定なし		-						
避難所	指定なし	-							
設置目的・根拠									
設置目的	都市公園の健全な発達を図り、もって公共福祉の増進に資するための施設								
	対象	市民、来訪者							
設置根拠	山梨市都市公園設置及び管理条例								
主な事業	都市公園								
土地情報									
土地所有	市	(その他の内容)							
敷地面積	20,778	m ²	都市計画	都市計画区域	用途地域	用途地域外			
立地適正化計画			液状化	対象層なし	浸水想定	該当なし			
急傾斜地	該当なし		土石流	該当なし	地すべり	該当なし			
建物情報									
財産区分	行政財産	建物所有	市	施設配置	単独				
複合施設名									
構成諸室				棟数	1	棟			
				総延床面積	16	m ²			
付帯施設・設備情報									
駐車場台数	12	台	防災備蓄用品	なし	非常用発電設備	なし			
入浴施設	なし		防災備蓄用品詳細						
冷暖房設備	なし								
調理設備	なし		太陽光パネル	なし	インターネット回線	なし			
エレベーター	なし		多目的トイレ	なし	出入口の段差対応	なし			
運営情報									
開設年度	1985	年度	開館時間	常時	休館日	なし			
運営形態	直営	(その他の内容)							
運営団体名		運営期間	~	利用料金制度	なし				
利用料金									
特記事項	管理委託先：金桜公園管理運営委員会								

財務情報

(単位：千円)

歳入	項目	令和2年	令和3年	令和4年
	利用料・使用料	0	0	0
	補助金	0	0	0
	その他	0	0	0
	合計	0	0	0
	対前年度比	0.0%	0.0%	0.0%



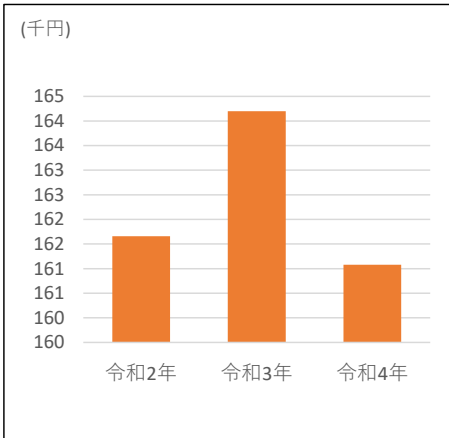
歳入の推移

(単位：人)

職員数 (年度当初)		令和2年	令和3年	令和4年
	正職員	0.02	0.02	0.02
	会計年度任用職員	0.00	0.00	0.00
	非常勤嘱託	0.00	0.00	0.00
	臨時職員	0.00	0.00	0.00
	合計	0.02	0.02	0.02

(単位：千円)

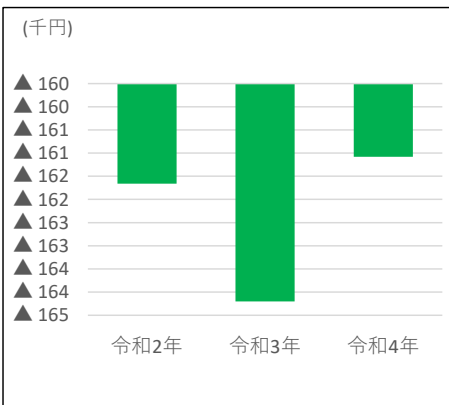
歳出	項目	令和2年	令和3年	令和4年
	人件費	112	114	111
	正職員	112	114	111
	会計年度任用職員	0	0	0
	非常勤嘱託	0	0	0
	臨時職員	0	0	0
	需用費	0	0	0
	光熱水費	0	0	0
	修繕費	0	0	0
	その他	0	0	0
	委託料	0	0	0
	維持管理委託料	0	0	0
	運営委託料	0	0	0
	指定管理料	0	0	0
	その他	0	0	0
	使用料及び賃借料	0	0	0
	使用料	0	0	0
	賃借料	0	0	0
	その他	0	0	0
	工事請負費	0	0	0
	その他	50	50	50
	合計	162	164	161
	対前年度比	0.0%	101.6%	98.1%



歳出の推移

(単位：千円)

歳入・歳出 比較	項目	令和2年	令和3年	令和4年
	差額（歳入-歳出）	▲ 162	▲ 164	▲ 161
対前年度比	0.0%	101.6%	98.1%	



差額（歳入-歳出）の推移

特記事項	※管理者への報酬はその他へ入力
------	-----------------

修繕・工事情報

(単位：千円)

10年以内に実施した200万円以上の修繕・工事

実施年度	工事件名	金額	備考

(単位：千円)

今までに実施した大規模改修工事

実施年度	工事内容	金額

特記事項	
------	--

供給情報

利用者数	項目	単位	令和2年	令和3年	令和4年
	年間利用者数	人			
	年間開館日数	日	365	365	365

特記事項	※常時開放していることや管理を地元に委任していることから記録なし
------	----------------------------------

棟情報

基本情報

棟CD	棟名	主な用途	使用状況	建築年度	構造	延床面積 (㎡)	階数		固定資産 台帳番号
							地上	地下	
01	あすまや	休憩所	使用	1989	W	16	1	0	401040100009

特記事項	
------	--

耐震情報・劣化度調査結果

棟CD	棟名	耐震診断		耐震改修		劣化度調査結果			
		実施状況	実施年度	実施状況	実施年度	安全性	機能性	遵法性	総合評価
01	あすまや	不要	—	不要	—	B+	A	対象外	A

特記事項	
------	--