



# 1月 食育だより

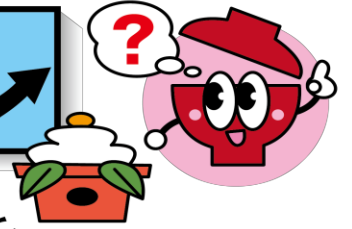
【今月の目標】

食について考えよう

令和6年1月 小学生用

しょうがつ  
お正月の  
たべもの

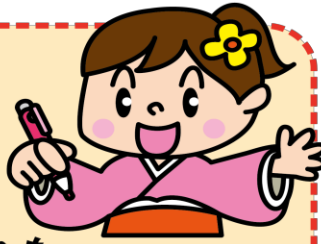
## ことば パズル



した え しょうがつ かんけい た え なまえ もじ け  
下の絵は、お正月に関する食べものです。絵の名前の文字を消したあと、  
のこ ことば はい なまえ か  
残った言葉をならべかえて、〇〇〇〇に入る名前を書きましょう。

### 消し方のルール

- タテは上から下へ ↓
- ヨコは左から右へ →
- ナナメは ↙ ↘ ↖ ↗ どの方向へも



例

お		く	
し	く		に
る		ら	
こ	た	こ	

た	づ	く	り	ん
お	げ	わ	こ	ぶ
せ	も	い	な	こ
ち	だ	て	ま	き
え	び	た	す	あ

しょうがつ  
ヒント：お正月のあそび

〇    〇    〇    〇

