

## 施設カルテ

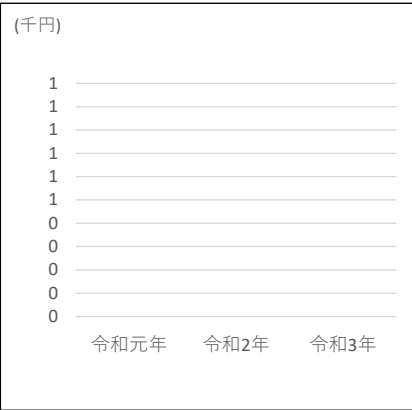
初回入力年月日	2019.2.1	更新年月日	
---------	----------	-------	--

基本情報						
諸元						
施設名	岩手小学校				外観写真	
所在地	東1737-1					
施設分類	学校教育系施設	施設用途	小学校			
所管課	学校教育課	課CD	220			
地域区分	岩手地区	防災拠点	物資備蓄拠点			
緊急避難場所	指定あり		物資輸送拠点			
避難所	指定あり		応援受入拠点			
設置目的・根拠						
設置目的	学校教育法(昭和22年法律第26号)第2条第1項の規定に基づき、本市に小学校及び中学校を設置する。					
	対象	市民				
設置根拠	山梨市立学校設置条例					
	山梨市立の小中学校に就学すべき者の学校の指定に関する規則(関連)					
	山梨市立学校体育館等の開放に関する条例(関連)					
主な事業	小学校教育					
土地情報						
土地所有	市	(その他の内容)				
敷地面積	10,671 m <sup>2</sup>	都市計画	都市計画区域	用途地域	用途地域外	
立地適正化計画		液状化	発生の可能性が極めて低い	浸水想定	該当なし	
急傾斜地	該当なし	土石流	該当なし	地すべり	該当なし	
建物情報						
財産区分	行政財産	建物所有	市	施設配置	単独	
複合施設名						
構成諸室	普通教室9、特別教室6、職員室、校長室、保健室、会議室			棟数	3 棟	
				総延床面積	2,643 m <sup>2</sup>	
付帯施設・設備情報						
駐車場台数	15 台	防災備蓄用品	あり	非常用発電設備	あり	
入浴施設	なし	防災備蓄用品詳細	発電機、浄水器、毛布、ヘルメット、簡易トイレ、投光器、スコップ、コードリール			
冷暖房設備	あり					
調理設備	あり	太陽光パネル	あり	インターネット回線	あり	
エレベーター	なし	多目的トイレ	なし	出入口の段差対応	あり	
運営情報						
開設年度	1981 年度	開館時間	8:20~17:05	休館日	土、日、祝日、年末年始	
運営形態	直営	(その他の内容)				
運営団体名		運営期間	~	利用料金制度	なし	
利用料金						
特記事項						

## 財務情報

(単位：千円)

歳入	項目	令和元年	令和2年	令和3年
	利用料・使用料	0	0	0
	補助金	0	0	0
	その他	0	0	0
	合計	0	0	0
	対前年度比		0.0%	0.0%



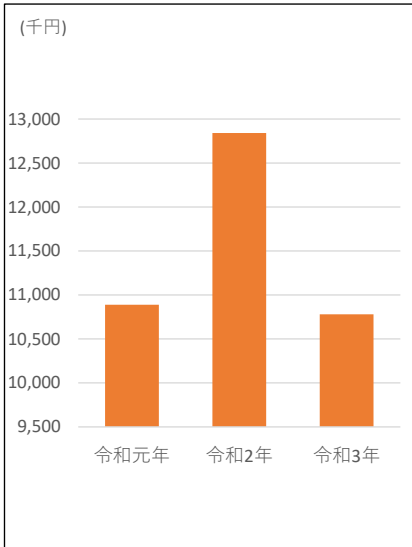
(単位：人)

職員数 (年度当初)		令和元年	令和2年	令和3年
	正職員	0	0	0
	会計年度任用職員	0	5	4
	非常勤嘱託	0	0	0
	臨時職員	4	0	0
	合計	4	5	4

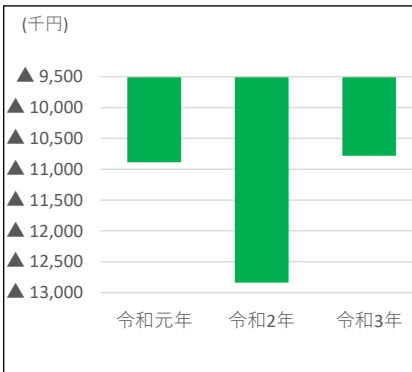
歳入の推移

(単位：千円)

歳出	項目	令和元年	令和2年	令和3年
	人件費	8,400	10,940	8,628
	正職員	0	0	0
	会計年度任用職員	0	10,940	8,628
	非常勤嘱託	0	0	0
	臨時職員	8,400	0	0
	需用費	2,396	1,889	2,128
	光熱水費	1,961	1,689	2,053
	修繕費(維持管理)	435	200	75
	修繕費(その他)	275	16	83
	その他	0	0	0
	役務費	176	169	181
	通信運搬費	176	169	181
	その他	0	0	0
	委託料	0	0	0
	維持管理委託料	0	0	0
	運営委託料	0	0	0
	指定管理料	0	0	0
	設計監理委託料	0	0	0
	その他	0	0	0
	使用料及び賃借料	92	11	25
	使用料	0	0	0
	賃借料	92	11	25
	その他	0	0	0
	工事請負費	0	0	0
	その他	0	0	0
	合計	10,888	12,840	10,781
対前年度比	0.0%	117.9%	84.0%	



歳出の推移



差額(歳入-歳出)の推移

(単位：千円)

歳入・歳出 比較	項目	令和元年	令和2年	令和3年
	差額(歳入-歳出)	▲ 10,888	▲ 12,840	▲ 10,781
対前年度比	0.0%	117.9%	84.0%	

特記事項

非常勤及び臨時職員については、各校へ出向する曜日で割り振っているため、少数になる。

## 修繕・工事情報

(単位：千円)

10年以内に実施した200万円以上の修繕・工事			
実施年度	工事件名	金額	備考
平成20年	校舎大規模改修工事（耐震補強）	—	
平成22年	体育館大規模改修工事（耐震補強）	—	
平成28年	空調設備設置工事	18,424	
平成30年	給食センター建設に伴うプラットフォーム等改修	7,884	

(単位：千円)

今までに実施した大規模改修工事		
実施年度	工事内容	金額
平成20年	校舎大規模改修工事（耐震補強）	—
平成22年	体育館大規模改修工事（耐震補強）	—
平成23年	校舎大規模改修工事（トイレ）	—
平成28年	校舎大規模改修工事（エアコン設置）	18,424

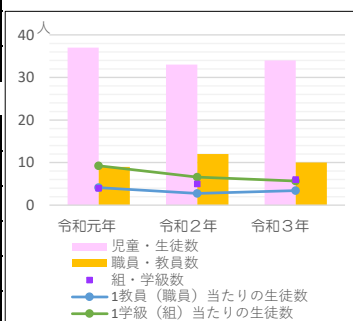
特記事項	
------	--

## 供給情報

利用者数	項目	単位	令和元年	令和2年	令和3年
	年間利用者数	人			
	年間開館日数	日			

(単位：学級、人)

園・学校状況	項目	令和元年	令和2年	令和3年
	組・学級数	4	5	6
	児童・生徒数	37	33	34
	職員・教員数	9	12	10
	1教員（職員）当たりの生徒数	4.1	2.8	3.4
1学級（組）当たりの生徒数	9.3	6.6	5.7	



園・学校状況

特記事項	
------	--