


## 施設カルテ

初回入力年月日 2019.2.1 更新年月日

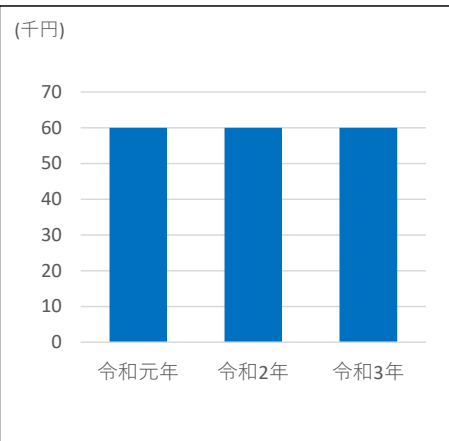
基本情報						
諸元						
施設名	大池小屋				外観写真 	
所在地	牧丘町北原4141					
施設分類	スポーツ・レクリエーション系施設	施設用途	レクリエーション施設・観光施設			
所管課	観光課	課CD	120			
地域区分	西保地区	防災拠点	-			
緊急避難場所	指定なし		-			
避難所	指定なし	-				
設置目的・根拠						
設置目的	避難小屋としての機能					
	対象	市民、来訪者				
設置根拠						
主な事業	避難小屋					
土地情報						
土地所有	県	(その他の内容)				
敷地面積	788	m <sup>2</sup>	都市計画	都市計画区域外	用途地域	用途地域外
立地適正化計画			液状化	対象層なし	浸水想定	該当なし
急傾斜地	該当なし		土石流	該当なし	地すべり	該当なし
建物情報						
財産区分	行政財産	建物所有	市	施設配置	単独	
複合施設名						
構成諸室					棟数	2 棟
					総延床面積	115 m <sup>2</sup>
付帯施設・設備情報						
駐車場台数	30	台	防災備蓄用品	なし	非常用発電設備	あり
入浴施設	なし		防災備蓄用品詳細			
冷暖房設備	なし					
調理設備	あり		太陽光パネル	あり	インターネット回線	なし
エレベーター	なし		多目的トイレ	なし	出入口の段差対応	なし
運営情報						
開設年度	1992	年度	開館時間	0:00~24:00	休館日	12/1~5/31
運営形態	直営	(その他の内容)				
運営団体名		運営期間	~	利用料金制度	あり	
利用料金	小屋管理人による宿泊料金の設定あり					

特記事項	休館日は県営林道の冬期閉鎖期間により前後する。
------	-------------------------

## 財務情報

(単位：千円)

歳入	項目	令和元年	令和2年	令和3年
	利用料・使用料	60	60	60
	補助金	0	0	0
	その他	0	0	0
	合計	60	60	60
	対前年度比		100.0%	100.0%



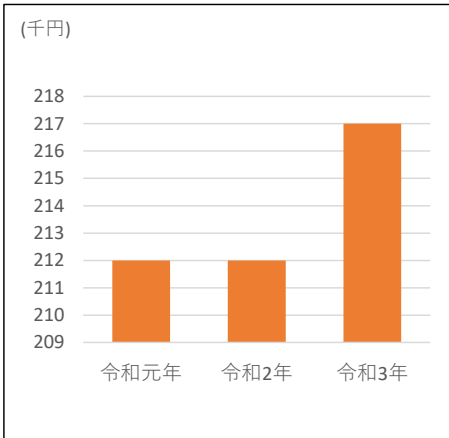
歳入の推移

(単位：人)

職員数 (年度当初)		令和元年	令和2年	令和3年
	正職員	0	0	0
	会計年度任用職員	0	0	0
	非常勤嘱託	0	0	0
	臨時職員	0	0	0
	合計	0	0	0

(単位：千円)

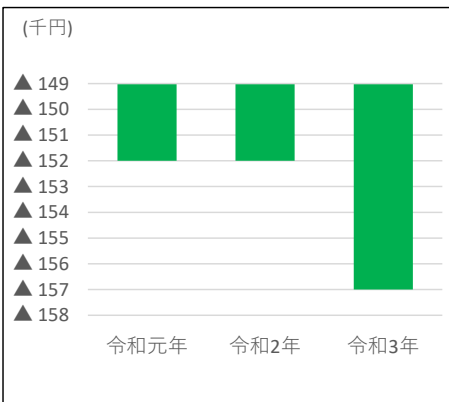
歳出	項目	令和元年	令和2年	令和3年
	人件費	0	0	0
	正職員	0	0	0
	会計年度任用職員	0	0	0
	非常勤嘱託	0	0	0
	臨時職員	0	0	0
	需用費	0	0	0
	光熱水費	0	0	0
	修繕費	0	0	0
	その他	0	0	0
	委託料	0	0	0
	維持管理委託料	0	0	0
	運営委託料	0	0	0
	指定管理料	0	0	0
	その他	0	0	0
	使用料及び賃借料	112	112	90
	使用料	112	112	90
	賃借料	0	0	0
	その他	0	0	0
	工事請負費	0	0	0
その他	100	100	127	
合計	212	212	217	
対前年度比		100.0%	102.4%	



歳出の推移

(単位：千円)

歳入・歳出 比較	項目	令和元年	令和2年	令和3年
	差額（歳入-歳出）	▲ 152	▲ 152	▲ 157
対前年度比			103.3%	



差額（歳入-歳出）の推移

特記事項	
------	--

## 修繕・工事情報

(単位：千円)

### 10年以内に実施した200万円以上の修繕・工事

実施年度	工事件名	金額	備考

(単位：千円)

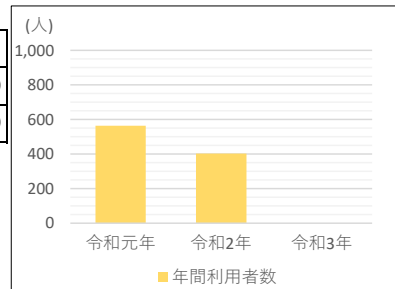
### 今までに実施した大規模改修工事

実施年度	工事内容	金額

特記事項	
------	--

## 供給情報

利用者数	項目	単位	令和元年	令和2年	令和3年
	年間利用者数	人	564	403	0
	年間開館日数	日	183	187	0



特記事項	
------	--