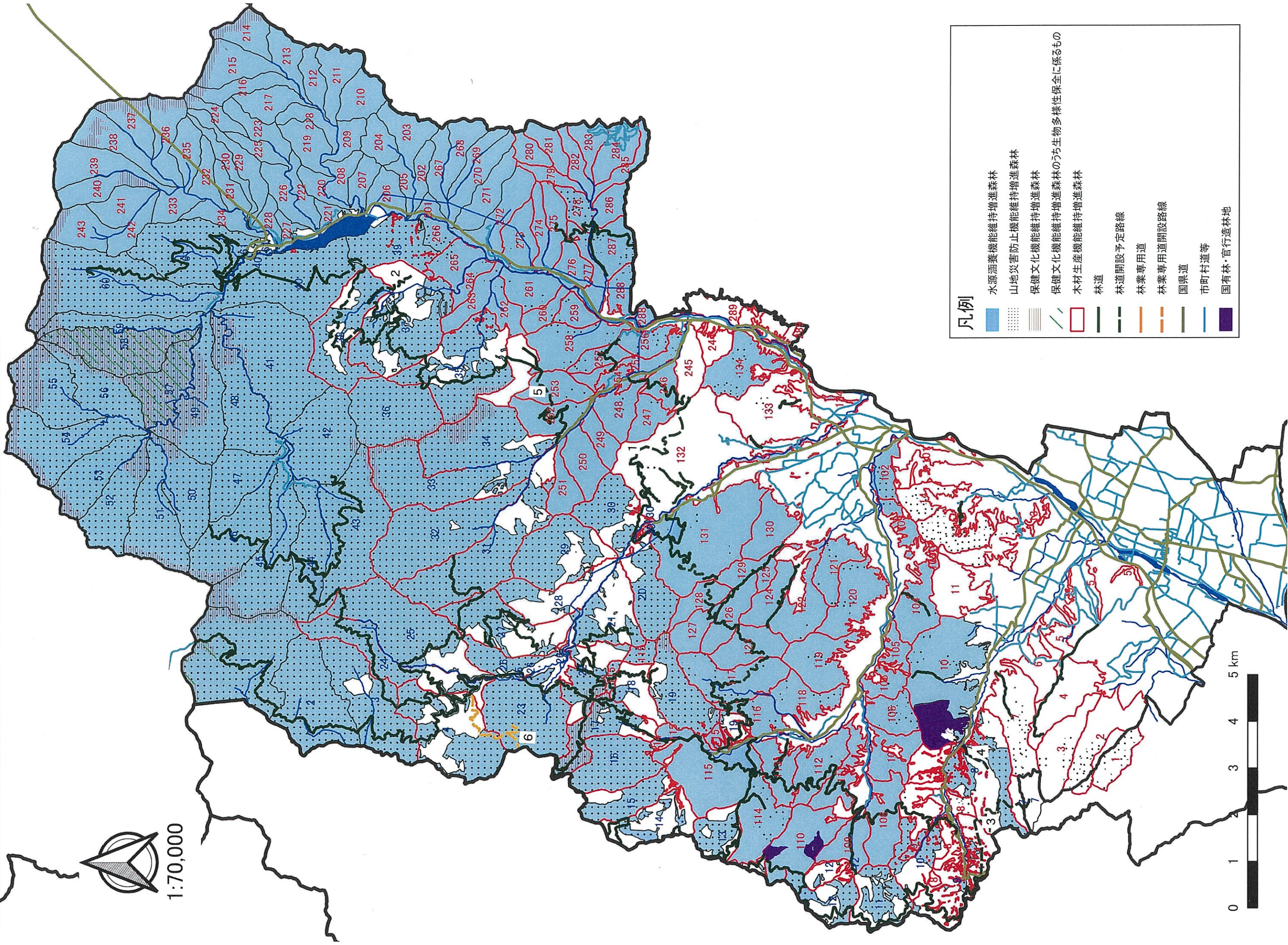


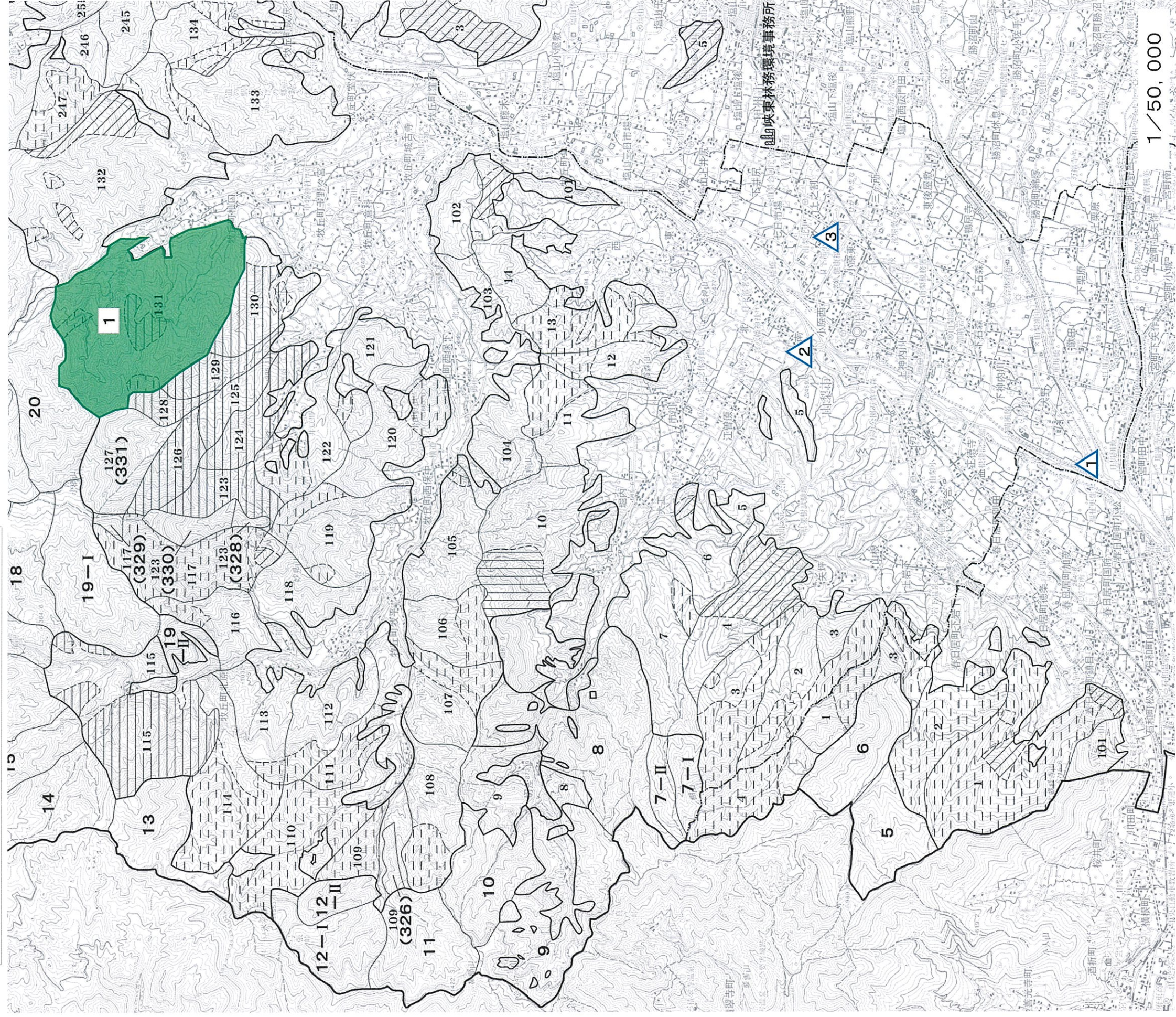
山梨市森林整備計画概要図(ゾーニング)



凡例

- 水源涵養機能維持増進森林
- 山地災害防止機能維持増進森林
- 保健文化機能維持増進森林
- 保健文化機能維持増進森林のうち生物多様性保全に係るもの
- 木材生産機能維持増進森林
- 林道
- 林道開設予定路線
- 林業専用道
- 林業専用道開設路線
- 国道
- 市町村道等
- 国有林・官庁造林地

山梨市森林整備計画 区分図



凡例

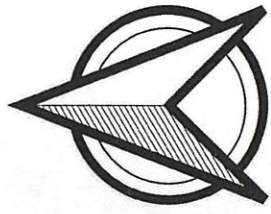
路網整備等推進区域



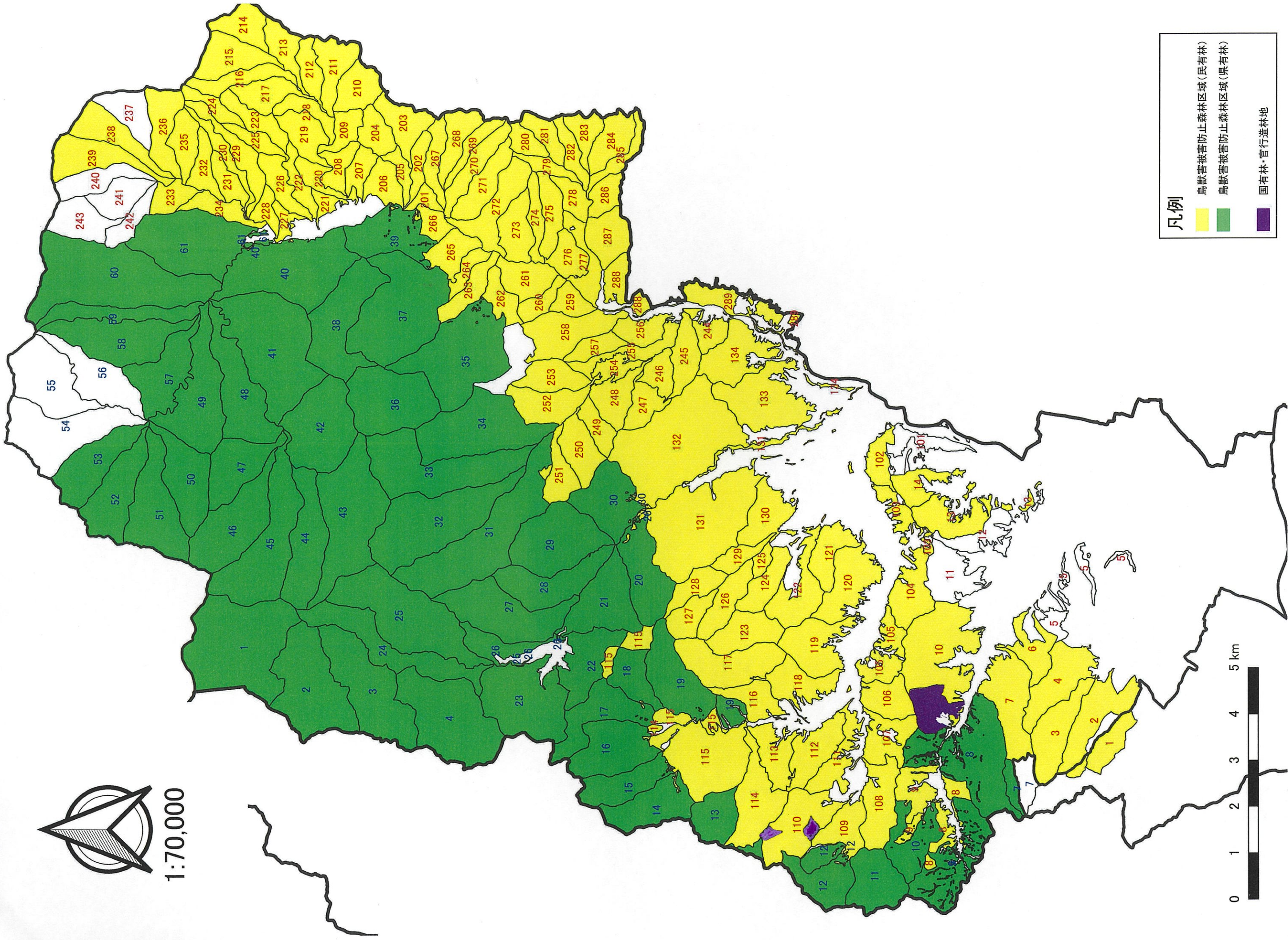
林産物生産流通加工販売施設



山梨市森林整備計画 鳥獣害防止森林区域



1:70,000



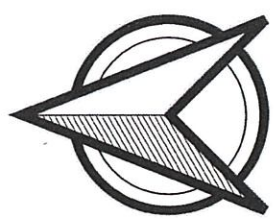
凡例

- 鳥獣害被害防止森林区域 (民有林)
- 鳥獣害被害防止森林区域 (県有林)
- 国有林・官行造林地

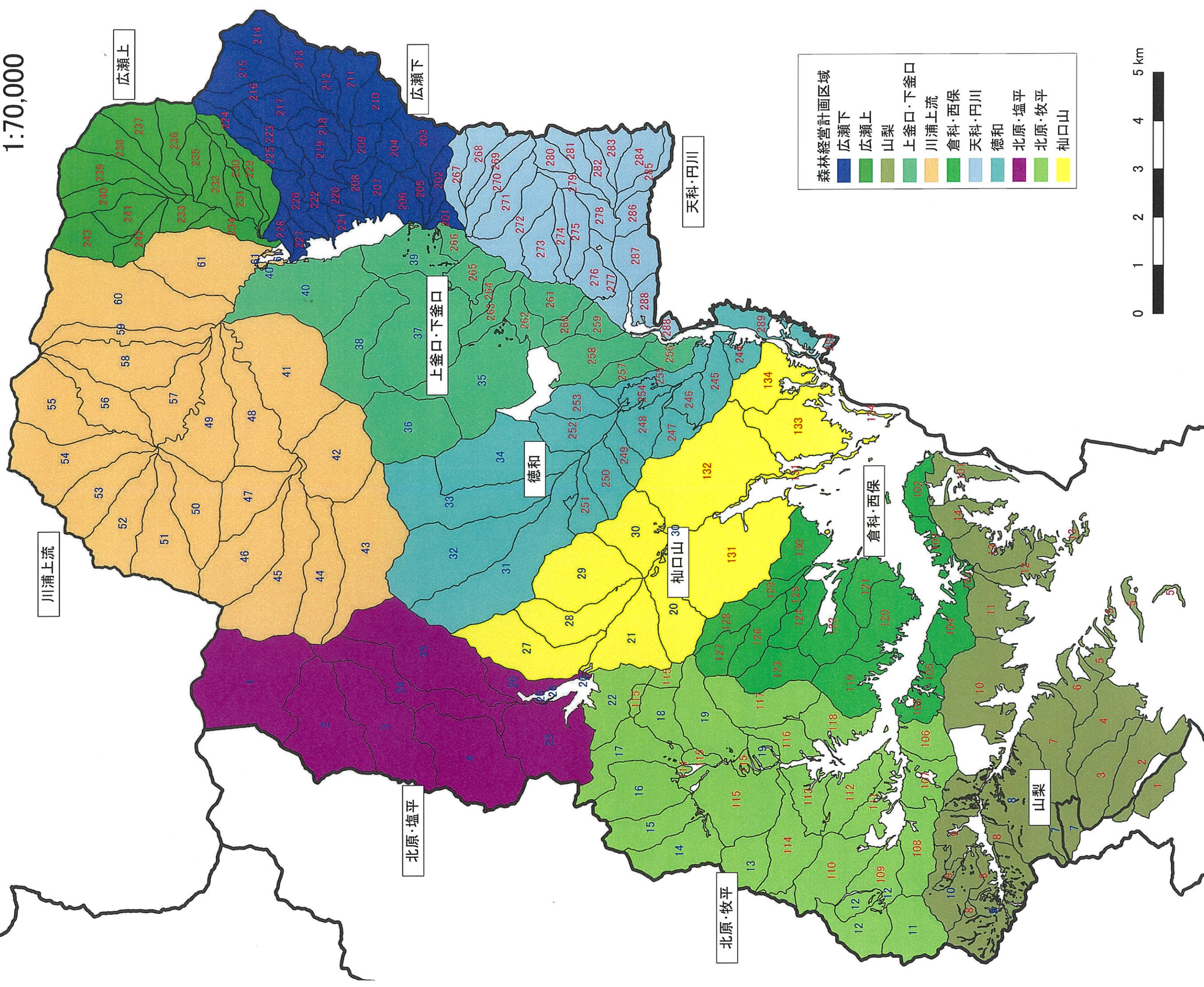
0 1 2 3 4 5 km

山梨市森林経営計画区域図

路網の整備の状況その他の地域の実情から見て造林、保育、伐採及び木材の搬出を一体として効果的に行うことができると認められる区域



1:70,000



森林経営計画区域

広瀬下	広瀬上	山梨	上釜口・下釜口	川浦上流	倉科・西保	天科・円川	徳和	北原・塩平	北原・牧平	杣口山
(Dark Blue)	(Green)	(Light Green)	(Light Blue)	(Orange)	(Light Green)	(Light Blue)	(Teal)	(Purple)	(Light Green)	(Yellow)

