

# 山梨税務署からのお知らせ

平成 27 年  
9 月号



【発行】〒405-8585 山梨市上神内川 738  
山梨税務署 TEL0553-22-1411 (代表)

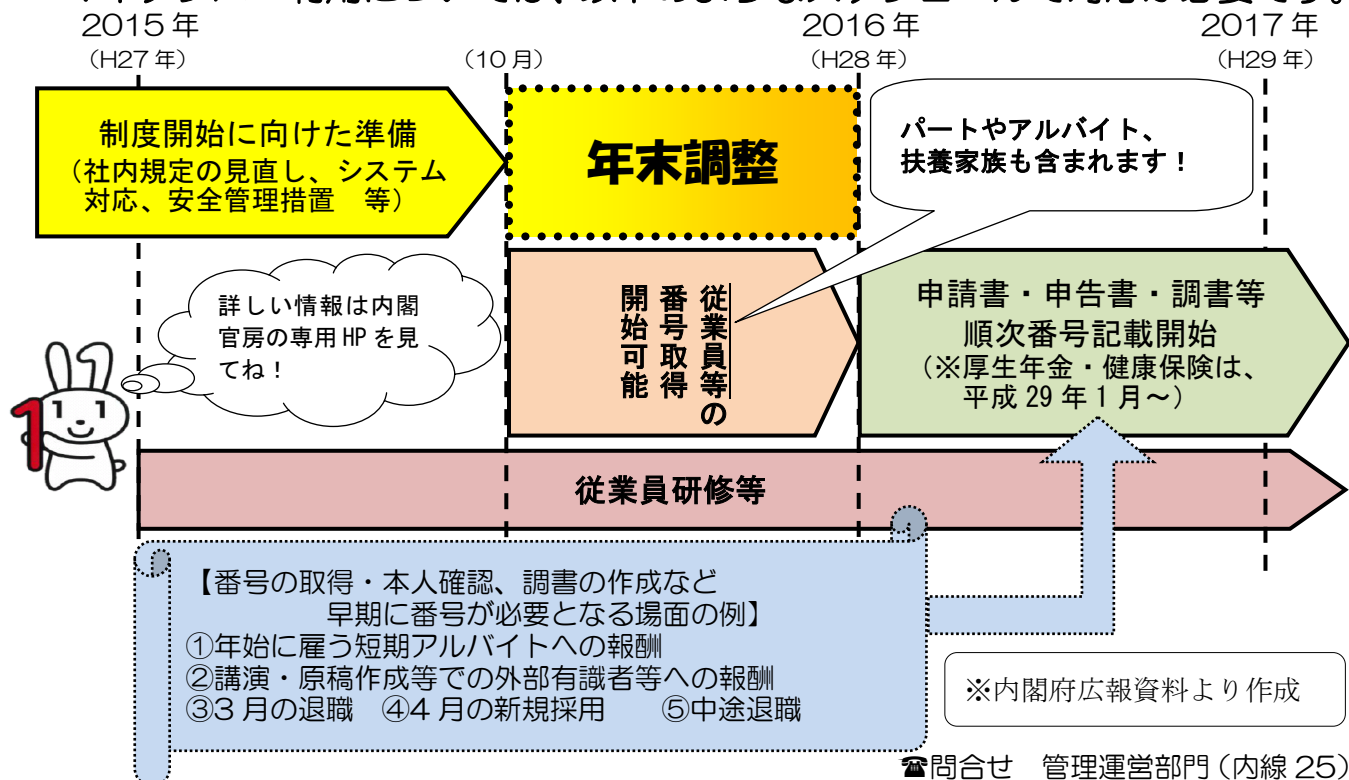
税務署へのお問い合わせは、左の代表番号におかけいただいた後、自動音声案内にしたがって「2」(税務署)を選択して、交換手に内線番号をお伝えください。

## YSM (山梨スマートマイナンバー) 運動

マイナンバーの円滑な導入に向けて、山梨税務署は全力で取り組んでいます。

(事業者の方へ)

マイナンバー利用については、以下のようなスケジュールで対応が必要です。



### マイナンバー導入チェックリスト (その1)

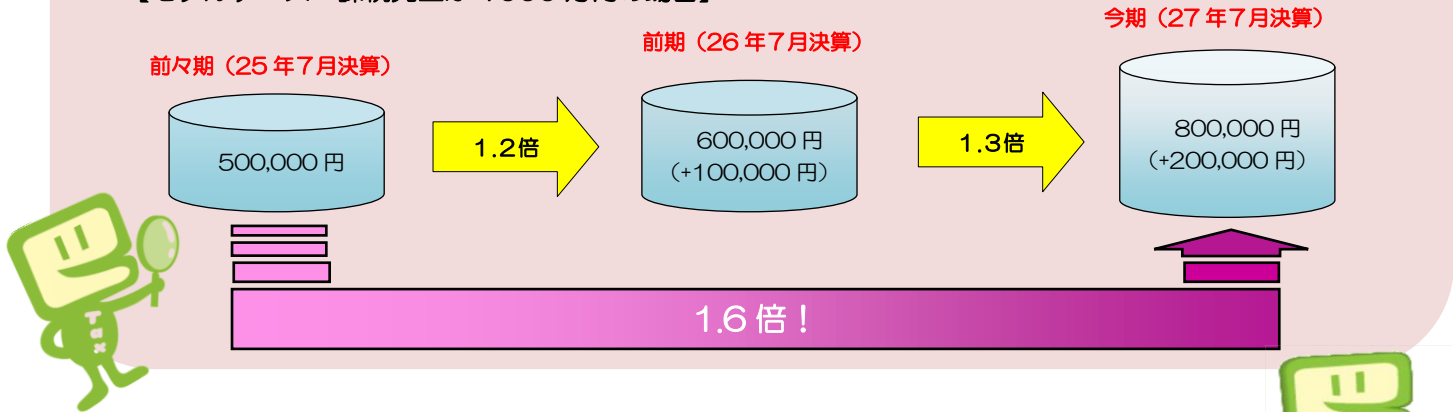
《担当者の明確化と番号の取得》

- マイナンバーを扱う人を、あらかじめ決めておきましょう (給料や社会保険料を扱っている人など)。
- マイナンバーを従業員から取得するに当たっては、利用目的 (例: 「源泉徴収票作成」, 「健康保険・厚生年金保険届出」, 「雇用保険届出」 など) を伝えましょう。  
※ 従業員等へ利用目的を伝える方法としては、社員へのメール等での通知、社内掲示板への掲示、イントラネットへの公表などがあります。
- マイナンバーを従業員から取得する際には、番号が正しいかの確認 (番号確認) と、その方の身元の確認 (身元確認) の2つの確認が必要です。具体的には、顔写真のついている「個人番号カード (平成 28 年 1 月以降交付予定)」により、番号確認と身元確認を同時に行うか、又は、10月から届くマイナンバーが書いてある「通知カード」で番号確認を行い、「運転免許証」などで身元確認を行うこととなります。  
※ 従業員で身元の確認ができてきている場合は、番号確認だけを行ってください。  
※ アルバイトやパートの方も、番号確認と身元確認の両方が必要となります。

## 消費税等の計画的な納税資金の確保をお願いします

消費税（地方消費税を含む）の税率は平成 26 年 4 月 1 日から 8%になりました。平成 26 年 4 月 1 日以後の課税期間の収入金額等がその前年と変わらなくても、税率引上げにより、納税額は大きく増えることとなります。計画的な納税資金のご準備を。  
☎問合せ 法人課税部門（内線 62）

【モデルケース：課税売上が 1000 万円の場合】



## 消費税滞納の新規発生が増えています！

消費税の期限内納付をしっかりサポート♪

消費税の期限内納付が困難な場合のサポートに取り組めます。

- ① 早めの相談・早めの対応（早期の納付相談体制を充実）
- ② 納税者からの申請による換価の猶予により、延滞税を軽減
- ③ 消費税の任意の中間申告制度の利用勧奨

☎問合せ 徴収部門（内線 34）

## 申告などの手続きは、自宅から。 インターネット利用が便利です！

e-Tax を利用すると、自宅やオフィス、税理士事務所からインターネットを利用して申告、申請・届出等ができます。

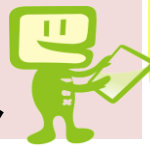
平成 28 年 4 月からは、添付書類のイメージデータによる提出が可能になるなど、利便性向上に取り組んでいます。

詳しくはホームページをご覧ください。

[www.e-tax.nta.go.jp/](http://www.e-tax.nta.go.jp/)

イータックス

検索



「山梨税務署からのお知らせ」のバックナンバーも併せてお読みください。

## 納税も自宅から。 ネット利用が便利！

ダイレクト納付を利用すると、自宅等からインターネットを利用して納付の手続きができます。

★ 即時又は期日指定で納付可能！納付漏れ防止に役立ちます。

★ 金融機関や税務署に出向く必要はなく、インターネットで納付も完了！

現金を持って金融機関や税務署まで出歩く危険性が無くなります。

★ 利用にあたって、銀行等への手数料は不要です。

★ 特に、利用回数の多い手続（毎月の源泉所得税等の納付）に便利です！

※なお、利用開始にあたっては、事前に税務署への届出が必要です。

☎問合せ 管理運営部門（内線 25）



税務署での面接相談につきましては、日時指定の個別相談となっておりますので、お電話により相談日時を決めていただき、必要書類をご持参の上、ご来署いただきますようお願いいたします。

前号からの続き



マイナちゃん

山梨税務署管内農業青色申告協議会は、どんなことに取り組んでいるの？

山梨税務署管内農業青色申告協議会では、地域農家への記帳指導や決算指導に携わる農業青色申告指導員の更なる資質向上のため、研修会に参加し、農家の方々が農業経営の安定を図れるような取組を行っているんだよ。



イータ君