

# 山梨税務署からのお知らせ

平成 28 年  
確定申告号



【発行】 ☎405-8585 山梨市上神内川 738  
山梨税務署 ☎0553-22-1411 (代表)

税務署へのお問い合わせは、左の代表番号におかけいただいた後、自動音声案内にしたがって「2」(税務署)を選択して、交換手に内線番号をお伝えください。

## 確定申告書作成会場（夢わーく山梨）の開設日は2/16（火）です！（受付8：30～）

作成会場の混雑予想表です。  
休み明けや各日の午前中は混雑が予想されます。



- ◎ 比較的空いている
- 普通
- ▲ 混雑している
- 非常に混雑している

月	火	水	木	金
2/15	16 ■	17 ○	18 ◎	19 ◎
22 ▲	23 ◎	24 ◎	25 ◎	26 ◎
29 ▲	3/1 ○	2 ○	3 ○	4 ○
7 ■	8 ▲	9 ▲	10 ■	11 ■
14 ■	15 ■	16	17	18

申告期限

16日以降、夢わーくでの申告相談は行っていません。  
(税務署での受付となります。)

ご注意

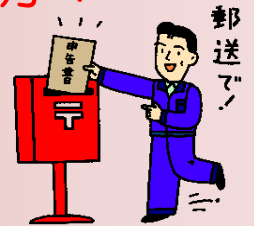
開設期間前及びこの期間中は、  
税務署に申告書の作成会場はありません。  
申告書作成会場では、相続税の相談は行っていません。

☎問合せ 個人課税部門(内線31)

## スムーズな還付金受け取りのためのポイント～還付申告の方へ～

還付申告書の提出、e-Tax 送信前に再度確認ください！

- Point1 住所・氏名・フリガナ・生年月日に誤りはありませんか？
- Point2 金融機関名・支店名・口座番号に誤りはありませんか？
- Point3 添付書類（源泉徴収票・その他）の漏れはありませんか？



確実な記載でスムーズな受け取りを！

☎問合せ 管理運営部門(内線 25・26)

## 確定申告書の提出期限・納税期限のお知らせと口座引落とし（振替納税）のご案内



納税は口座引落とし（振替納税）が大変便利です！

約1ヶ月後！

	申告書の提出期限と納税期限		口座引落としによる振替日
○ 所得税及び復興特別所得税 ⇒ ⇒ ⇒	28年3月15日（火）	36日後	28年4月20日（水）
○ 個人事業者の消費税及び地方消費税 ⇒	28年3月31日（木）	25日後	28年4月25日（月）

※振替納税のご利用は、所定の用紙により申告期限までの申込みが必要となります。  
贈与税の申告書提出期限と納税期限は28年3月15日ですが、振替納税のご利用はできません。

☎問合せ 管理運営部門(内線 25.26)

**所得税、消費税、贈与税の申告に当たっては、国税庁 HP「確定申告書作成コーナー」を利用すると、いつでも、簡単に申告書が作成できます！**

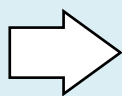
『いつでも利用』 …「確定申告書作成コーナー」は、誰でもアクセスできて、いつでも利用することができます。

※毎週月曜日の0：00～8：30はメンテナンス時間につきご利用できません。

『簡単で便利』 …「確定申告書作成コーナー」は、所得税、消費税、贈与税の申告書や決算書を、画面案内に従って金額等を入力することにより、作成することができます。

『正確で安心』 …「確定申告書作成コーナー」は、入力された金額等を基にして、控除額や税額が自動計算されるので、控除額や税額の計算誤り、復興特別所得税の計算漏れなどが防止できて安心です。

作成した  
申告書は？



- ① プリントアウト(印刷)して、税務署に郵送で提出することができます。
  - ② e-Tax を利用して、自宅から申告することができます。
- ※詳しくは、国税庁 HP をご覧ください。



☎問合せ 個人課税部門 (内線 32)

**平成 27 年分贈与税の申告から、税率と申告書の書式が変わります！**

平成 27 年分以降の贈与税について、次の点が変わりました。

- ① 贈与税の税率が見直されました。また、20 歳以上の者が、直系尊属（父母・祖父母）から受けた贈与の場合の税率（特例税率）が創設されました。

※この特例税率を適用する場合には、戸籍謄本等の提出が必要になります。

- ② 平成 27 年分から使用する贈与税の申告書は、抜本的に新しくなりました。贈与税の申告書の作成に当たっては、国税庁 HP の「確定申告書作成コーナー」を是非ご利用ください。

☎問合せ 資産課税部門 (内線 41)

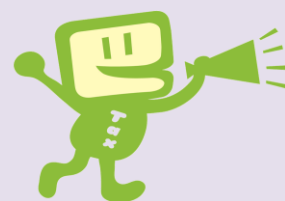
**2 月・3 月は山梨署滞納整理強化月間です！**

消費税滞納の新規発生が増えています。

この期間中、納税をしっかりサポートするための体制を整えて、相談に応じます。

納付相談に当たっては、事前に電話でのご連絡をお待ちしております。

☎問合せ 徴収部門 (内線 34)



「山梨税務署からのお知らせ」のバックナンバーも併せてお読みください。

税務署での面接相談につきましては、日時指定の個別相談となっておりますので、お電話により相談日時を決めていただき、必要書類をご持参の上、ご来署いただきますようお願いいたします。

前号からの続き



マイナちゃん

山梨県酒造組合山梨支部って、どんな団体なの？

山梨県酒造組合山梨支部は、酒税の円滑な納税を促進し、酒類業界の安定と健全な進歩発展のために必要な事業を行い、自主的かつ自由公正な事業活動の振興を期するとともに、酒税の保全に協力している団体です。



イータ君