

パソコン・スマホで確定申告

- ✕ 混雑した税務署に行く
- ✕ 郵便で送る

e-Taxを利用すれば
そんな不便がありません

■ e-Taxを利用するための準備

方法1 マイナンバーカードを使って送信

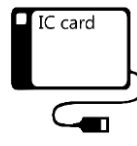
①



マイナンバーカード



②



ICカードリーダライタ

または



マイナンバーカード
対応のスマホ

お持ちでない方は、こちらの方法



方法2 IDとパスワードで送信

税務署で発行した



① ID（利用者識別番号）

② パスワード（暗証番号）

出張発行も行います
詳しくは裏面へ



◆ 申告されるご本人が、運転免許証などの
本人確認書類をお持ち下さい



- ※ ID・パスワード方式は、国税庁HPの確定申告書等作成コーナーで利用できます。
- ※ ID・パスワード方式は、暫定的な対応です。お早めにマイナンバーカードの取得をお願いします。
- ※ メッセージボックスの閲覧には、マイナンバーカード等が必要です。

■ 準備ができれば国税庁HPにアクセス

画面の案内に従って金額などを入力し、e-Taxで送信して**申告完了!**

スマホでも利用できます!



確定申告



e-Taxを利用するためのIDとパスワードの

出張発行を行います!

- ✓ **必ず申告されるご本人がお越し下さい**
- ✓ **運転免許証などの本人確認書類をお持ち下さい**

確定申告に向けて
早めの手続きを!

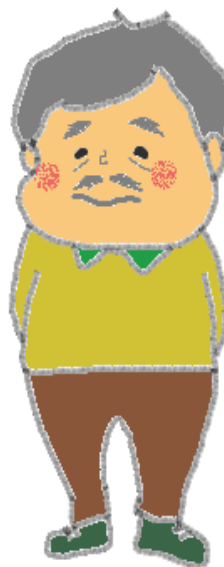
IDとパスワードを
ご希望ですね。

本人確認を
させていただきます!



医療費控除で
確定申告が必要だわ!

スマホでも申告できる
なら便利だわ!



出張発行の開催情報

日	時	場	所
12月 3日 (木)	14:00~16:00	山梨市役所	東館 1階情報公開コーナー
12月 4日 (金)	14:00~16:00	山梨市役所	東館 1階情報公開コーナー
12月 7日 (月)	14:00~16:00	笛吹市役所	市民窓口館税務課
12月 8日 (火)	14:00~16:00	笛吹市役所	市民窓口館税務課
12月11日 (金)	10:00~12:00	甲州市役所	本庁舎 1階市民会議室B
12月14日 (月)	14:00~16:00	甲州市役所	本庁舎 1階市民会議室B

<お問い合わせ先>

山梨税務署 個人課税部門

電話番号：0553-22-1411 (代表) 内線 32