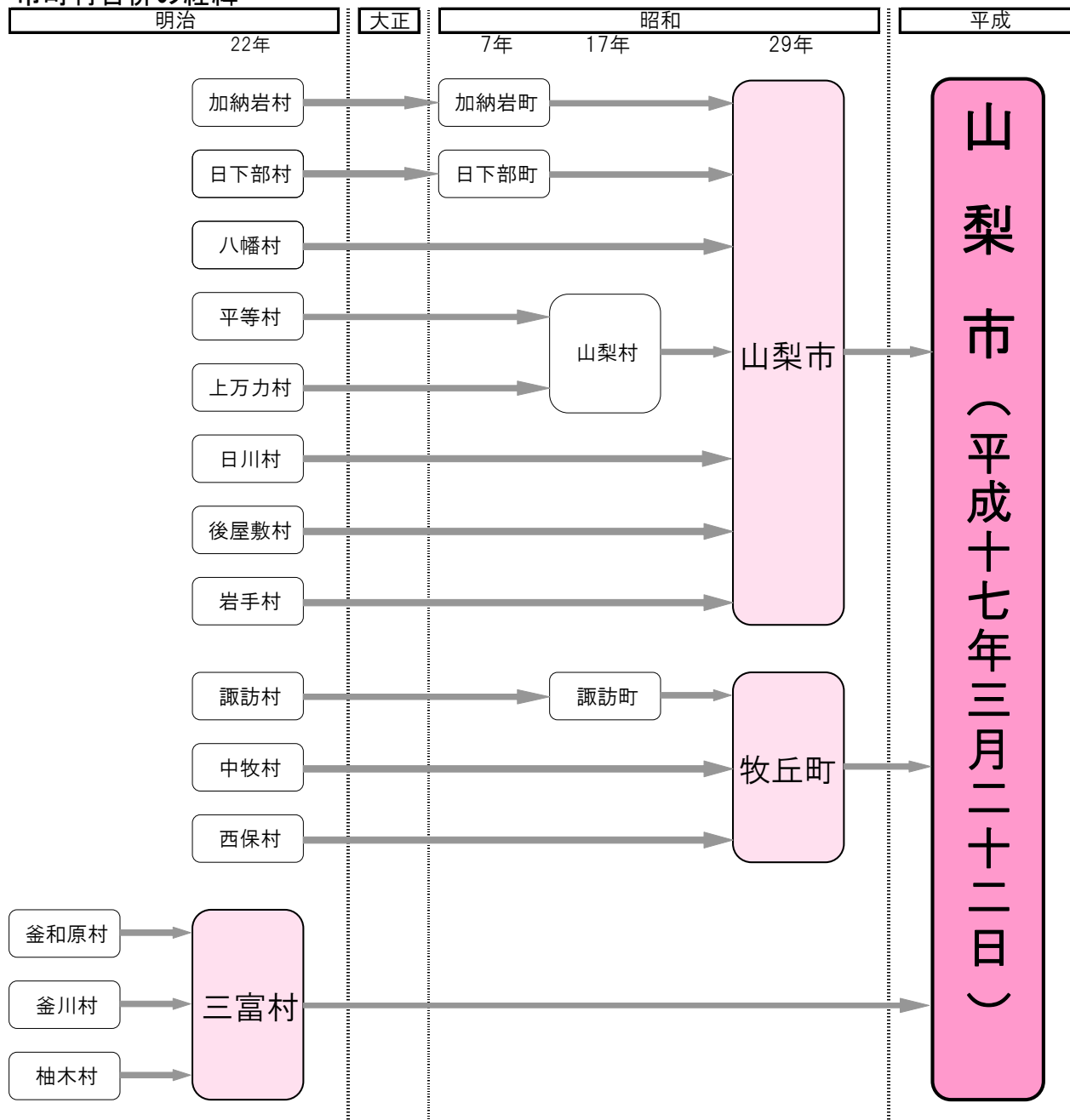


市の概要

市町村合併の経緯

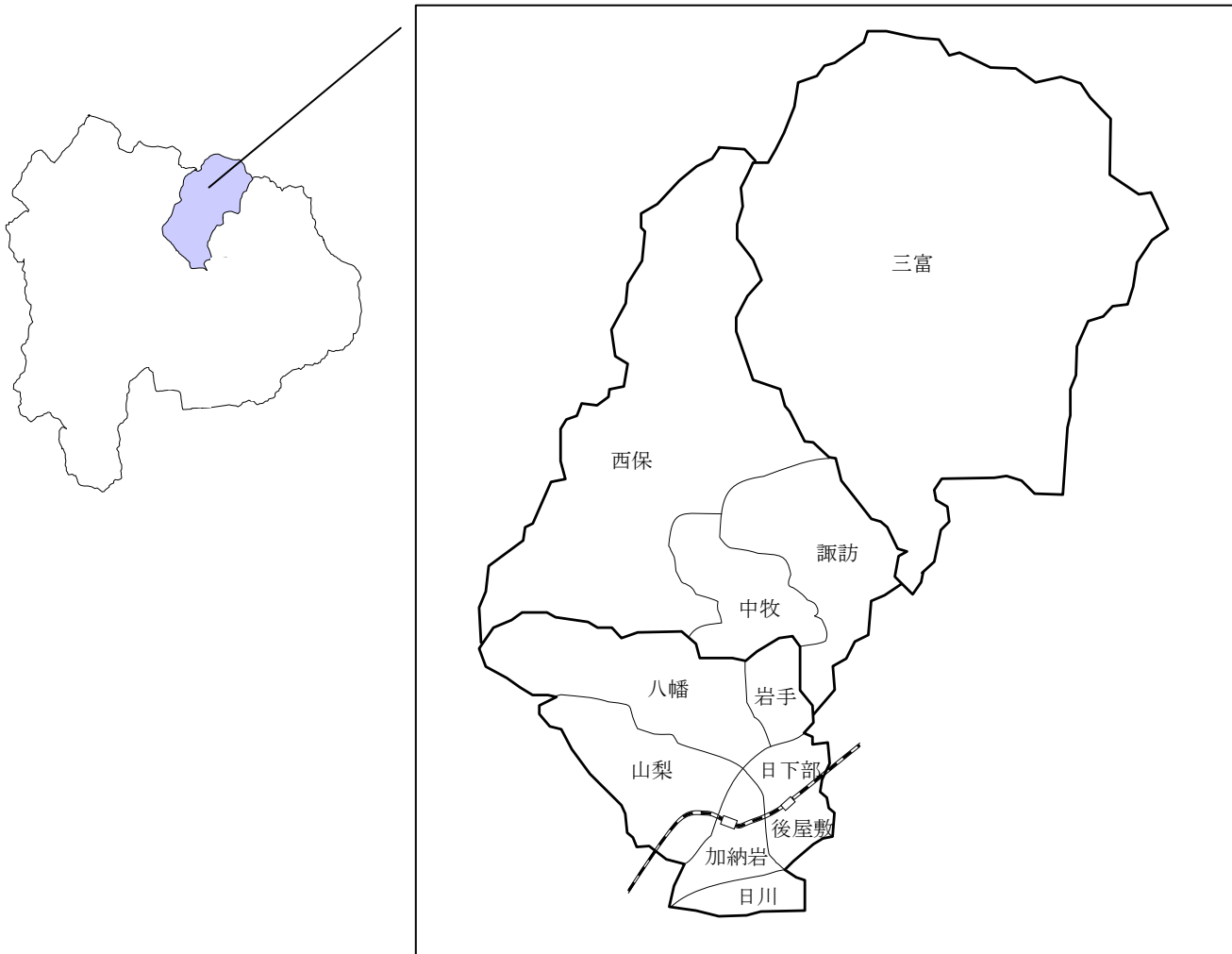


沿革

山梨市は、甲府盆地の東部に位置し、北部は国道140号等を通じ埼玉県及び長野県へ展開する北の玄関口として、また、JR中央線、中央自動車道、国道20号を通じて首都圏の100km圏に位置し、平成17年3月22日、旧山梨市・旧牧丘町・旧三富村の三市町村の合併により誕生しました。

面積の80%を森林が占め、笛吹川とその支流の琴川、鼓川、日川、重川などがもたらす肥沃な土地の恩恵をうけ、なだらかな斜面や平坦地に広がる桃・葡萄の果樹園は、美しい景観をおりなすとともに県内有数の生産量を誇っています。

地域特性を生かした「フィールドミュージアム構想」「ウォーターフロント構想」「森林セラピー」等の施策を展開し、「やすらぎと活力のある快適住環境都市」「真心と和のまち山梨市」の実現を目指して、峡東の中心として発展しています。



山梨市の位置

総面積	289.87km ² (東西19.9km) (南北27.7km)
経緯度	北緯 35度39分38秒～ 35度54分36秒 東経 138度35分36秒～ 138度48分49秒
標高	最高 2,601m(北奥千丈岳) 最低 296m(大野)
隣接市町村	甲府市・甲州市・笛吹市・ 埼玉県秩父市・長野県南佐久郡川上村

市役所の位置

住所	山梨県山梨市小原西955番地
経緯度	北緯 35度41分32秒 東経 138度41分07秒
位置	甲府市の東北 11.9km
標高	342.88m

経緯度資料:国土地理院

気象

区分	気温(全年・℃)					風速(m/S)		降水量(mm)	
	平均	最高 (平均)	最低 (平均)	最高極	最低極	平均	最大	年間降水量	日最大降水量極
平成6年	15.5	21.5	10.8	39.8	-5.5	2.3	16.4	795.5	44.5
平成7年	14.5	20.6	9.8	38.8	-7.7	2.2	16.1	845.0	66.5
平成8年	14.2	20.4	9.5	37.1	-7.8	2.3	15.5	865.0	54.5
平成9年	14.9	21.1	10.0	37.7	-7.5	2.2	17.9	908.5	67.5
平成10年	15.5	21.1	11.1	38.1	-7.9	2.0	18.7	1,549.0	128.5
平成11年	15.2	21.3	10.4	35.7	-7.2	2.2	18.5	1,027.5	91.0
平成12年	15.1	21.0	10.5	36.1	-6.1	2.3	16.5	1,479.0	168.5
平成13年	14.6	20.7	9.9	39.7	-7.9	2.2	13.6	欠測	126.5
平成14年	15.0	20.9	10.3	37.6	-5.6	2.2	18.2	1,050.5	230.5
平成15年	14.8	20.3	10.4	37.1	-7.3	2.1	15.0	1,425.5	76.0
平成16年	15.8	22.0	11.0	40.4	-6.3	2.2	15.7	1,613.5	164.0

※ 年間降水量「欠測」は観測機器障害のため欠測

資料:甲府地方気象台

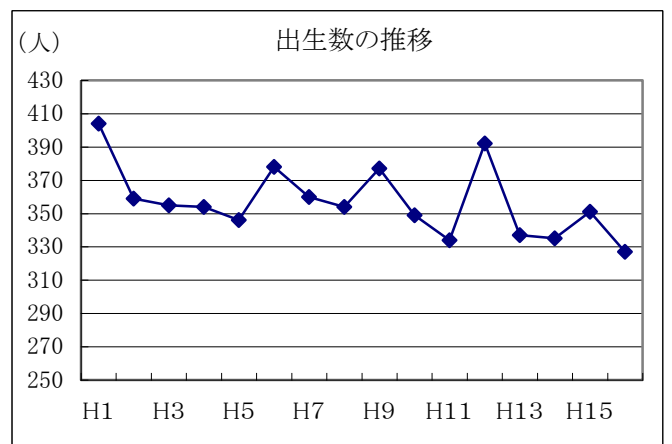
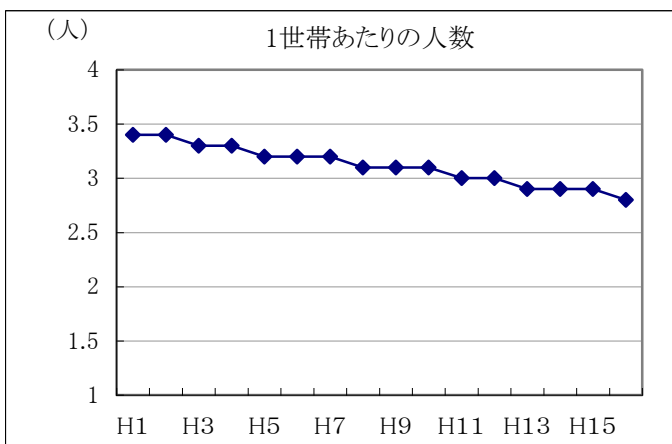
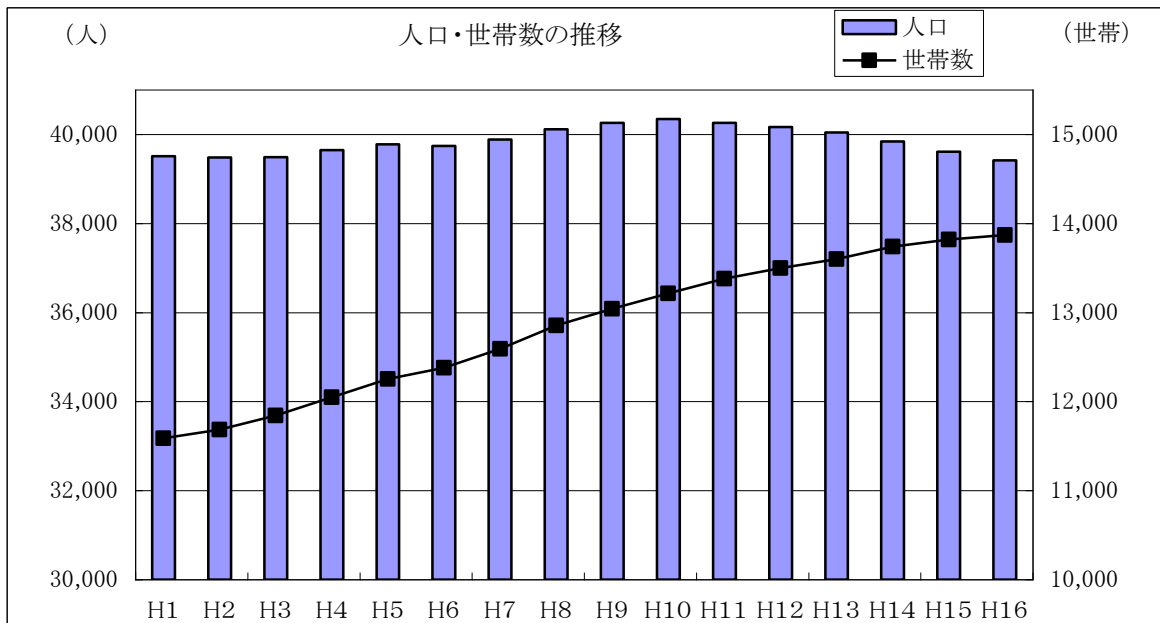
人 口

人口及び世帯数の推移

各年10月1日現在 (単位:人、世帯、人/世帯、%)

項 目	H1	H2	H3	H4	H5	H6	H7	H8	H9	H10	H11	H12	H13	H14	H15	H16		
総人口	39,508	39,480	39,486	39,643	39,777	39,738	39,885	40,118	40,259	40,347	40,260	40,165	40,042	39,839	39,612	39,419		
男	19,210	19,246	19,230	19,285	19,325	19,268	19,357	19,467	19,507	19,604	19,535	19,462	19,404	19,260	19,100	18,997		
女	20,298	20,234	20,256	20,358	20,452	20,470	20,528	20,651	20,752	20,743	20,725	20,703	20,638	20,579	20,512	20,422		
世帯数	11,588	11,684	11,844	12,048	12,255	12,381	12,590	12,855	13,041	13,214	13,379	13,500	13,600	13,739	13,818	13,871		
1世帯当りの人数	3.4	3.4	3.3	3.3	3.2	3.2	3.2	3.1	3.1	3.1	3	3	2.9	2.9	2.9	2.8		
外国人登録者数	46	79	123	127	174	164	176	189	213	209	187	194	220	226	235	212		
人口動態	純増減	-123	8	40	111	176	-6	112	274	133	62	-35	-115	-125	-214	-192	-133	
	社会動態	社会増	1,247	1,297	1,381	1,528	1,660	1,536	1,648	1,708	1,608	1,592	1,521	1,444	1,359	1,399	1,235	1,258
		社会減	1,432	1,311	1,371	1,402	1,458	1,568	1,494	1,444	1,497	1,497	1,518	1,545	1,431	1,529	1,395	1,303
	増減	-185	-14	10	126	202	-32	154	264	111	95	3	-101	-72	-130	-160	-45	
	自然動態	出生	404	359	355	354	346	378	360	354	377	349	334	392	337	335	351	327
		死亡	342	337	325	369	372	352	402	344	355	382	372	406	390	419	383	415
		増減	62	22	30	-15	-26	26	-42	10	22	-33	-38	-14	-53	-84	-32	-88
		出生率	1.02	0.91	0.9	0.89	0.87	0.95	0.9	0.88	0.94	0.86	0.83	0.98	0.84	0.84	0.89	0.83
	死亡率	0.87	0.85	0.82	0.93	0.94	0.89	1.01	0.86	0.88	0.95	0.92	1.01	0.97	1.05	0.97	1.05	

資料:住民基本台帳



5歳階級人口の推移

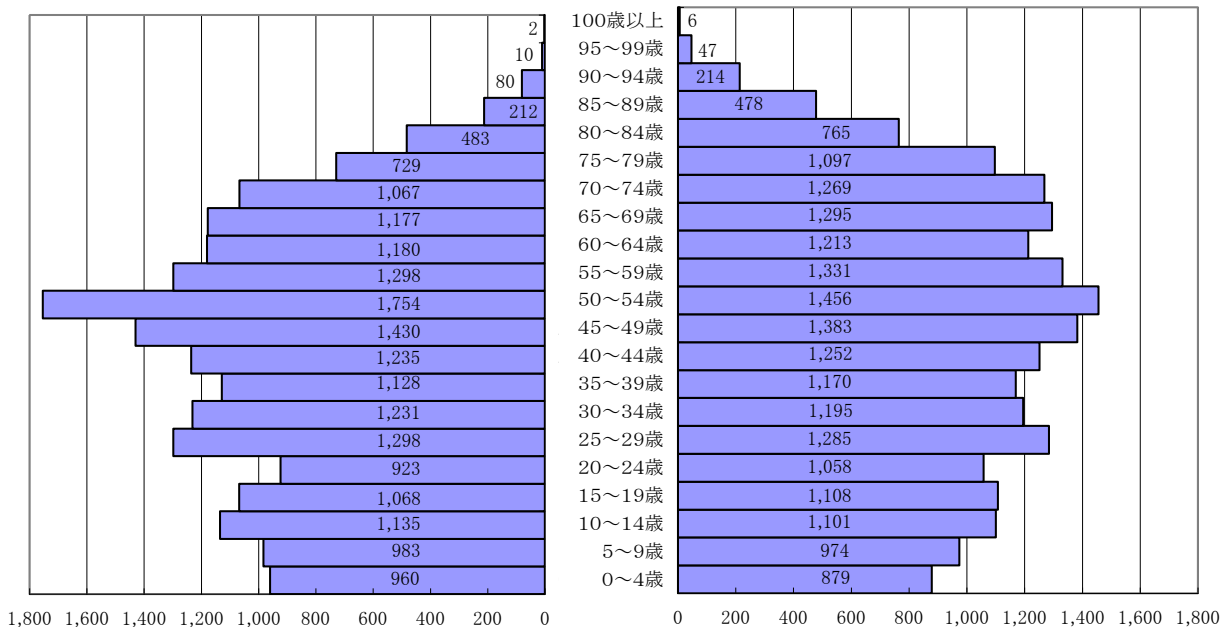
(単位:人、世帯)

項目	昭和55年			昭和60年			平成2年			平成7年			平成12年			
	合計	男子	女子	合計	男子	女子	合計	男子	女子	合計	男子	女子	合計	男子	女子	
人口総数	39,142	19,024	20,118	39,482	19,107	20,375	39,263	19,097	20,166	39,521	19,176	20,345	39,797	19,202	20,595	
年齢5歳階級別人口	0～4歳	2,525	1,277	1,248	2,238	1,117	1,121	2,055	1,053	1,002	1,824	919	905	1,839	960	879
	5～9歳	3,014	1,543	1,471	2,583	1,310	1,273	2,290	1,164	1,126	2,178	1,105	1,073	1,957	983	974
	10～14歳	2,886	1,491	1,395	3,071	1,553	1,518	2,590	1,337	1,253	2,370	1,190	1,180	2,236	1,135	1,101
	15～19歳	2,577	1,240	1,337	2,686	1,346	1,340	2,791	1,396	1,395	2,452	1,238	1,214	2,176	1,068	1,108
	20～24歳	2,168	1,009	1,159	2,119	970	1,149	2,164	1,056	1,108	2,322	1,124	1,198	1,981	923	1,058
	25～29歳	2,599	1,315	1,284	2,282	1,119	1,163	2,153	1,025	1,128	2,333	1,196	1,137	2,583	1,298	1,285
	30～34歳	2,942	1,493	1,449	2,655	1,361	1,294	2,300	1,131	1,169	2,173	1,074	1,099	2,426	1,231	1,195
	35～39歳	2,612	1,337	1,275	2,965	1,505	1,460	2,698	1,412	1,286	2,440	1,219	1,221	2,298	1,128	1,170
	40～44歳	2,484	1,266	1,218	2,655	1,351	1,304	2,967	1,513	1,454	2,819	1,444	1,375	2,487	1,235	1,252
	45～49歳	2,691	1,355	1,336	2,462	1,257	1,205	2,611	1,317	1,294	2,974	1,521	1,453	2,813	1,430	1,383
	50～54歳	2,715	1,377	1,338	2,638	1,329	1,309	2,421	1,228	1,193	2,627	1,317	1,310	2,997	1,754	1,456
	55～59歳	2,401	1,102	1,299	2,667	1,319	1,348	2,607	1,305	1,302	2,410	1,218	1,192	2,629	1,298	1,331
	60～64歳	2,047	939	1,108	2,333	1,049	1,284	2,624	1,301	1,323	2,583	1,266	1,317	2,393	1,180	1,213
	65～69歳	1,835	811	1,024	1,953	875	1,078	2,237	986	1,251	2,518	1,203	1,315	2,472	1,177	1,295
	70～74歳	1,526	686	840	1,634	679	955	1,785	774	1,011	2,074	878	1,196	2,336	1,067	1,269
	75～79歳	1,116	438	678	1,270	527	743	1,384	544	840	1,523	628	895	1,826	729	1,097
	80～84歳	614	229	385	802	290	512	937	348	589	1,062	372	690	1,248	483	765
	85～89歳	269	83	186	333	114	219	482	157	325	594	197	397	690	212	478
	90～94歳	102	27	75	108	29	79	132	38	94	210	59	151	294	80	214
95～99歳	16	5	11	26	6	20	26	6	20	29	7	22	57	10	47	
100歳以上	3	1	2	2	1	1	3	0	3	6	1	5	8	2	6	
不詳	0	0	0	0	0	0	6	6	0	0	0	0	51	32	19	
世帯数	10,480	-	-	10,874	-	-	11,123	-	-	12,006	-	-	12,846	-	-	

資料:国勢調査

男

女



地区別人口

平成17年10月1日現在住民登録人口(外国人を含む)

地区	世帯数 (世帯)	人口(人)			一世帯当たり の平均人員(人)
		計	男	女	
加納岩	2,873	7,490	3,586	3,904	2.61
日下部	2,635	7,167	3,466	3,701	2.72
八幡	1,359	3,994	1,934	2,060	2.94
山梨	1,667	4,820	2,330	2,490	2.89
日川	1,348	3,870	1,839	2,031	2.87
後屋敷	1,202	3,648	1,705	1,943	3.03
岩手	423	1,288	627	661	3.04
諏訪	1,160	3,210	1,564	1,646	2.77
中牧	581	1,823	917	906	3.14
西保	344	939	437	502	2.73
三富	486	1,272	615	657	2.62
計	14,078	39,521	19,020	20,501	2.81

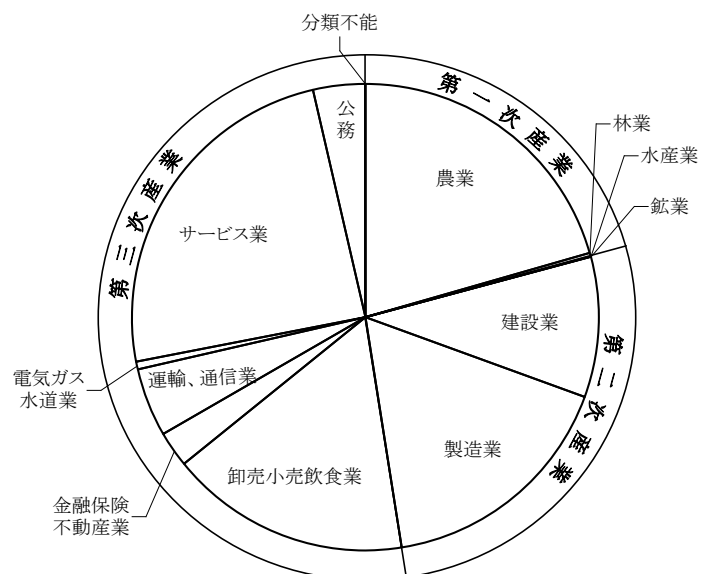
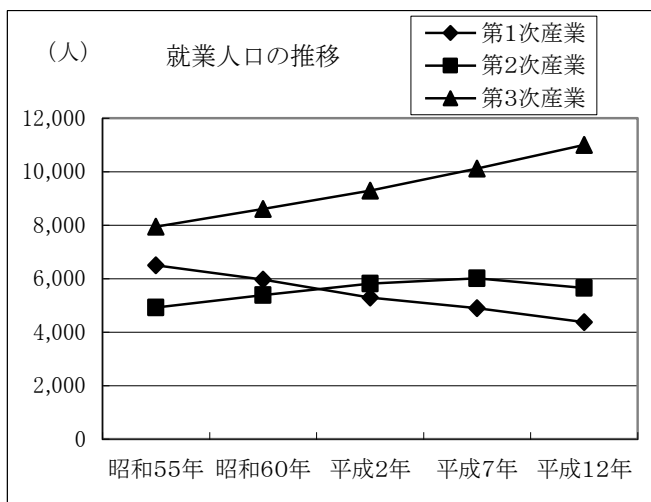
資料:住民基本台帳

就業人口の推移

(単位:人、%)

項目	昭和55年			昭和60年			平成2年			平成7年			平成12年			
	合計	男子	女子	合計	男子	女子	合計	男子	女子	合計	男子	女子	合計	男子	女子	
人口総数	39,142	19,024	20,118	39,482	19,107	20,375	39,263	19,097	20,166	39,521	19,176	20,345	39,797	19,202	20,595	
就業人口総数	19,377	11,591	7,786	19,977	11,788	8,189	20,393	11,976	8,417	21,021	12,268	8,753	21,044	12,035	9,009	
就業率	49.50%	60.93%	38.70%	50.60%	61.69%	40.19%	51.94%	62.71%	41.74%	53.19%	63.98%	43.02%	52.88%	62.68%	43.74%	
産業分類別 就業者人口	農業	6,406	3,503	2,903	5,877	3,212	2,665	5,197	2,800	2,397	4,819	2,526	2,293	4,306	2,253	2,053
	林業	85	82	3	82	78	4	77	71	6	72	66	6	57	54	3
	水産業	10	6	4	9	6	3	13	7	6	7	4	3	6	4	2
	第1次産業	6,501	3,591	2,910	5,968	3,296	2,672	5,287	2,878	2,409	4,898	2,596	2,302	4,369	2,311	2,058
	鉱業	21	19	2	14	14	0	9	8	1	6	5	1	6	5	1
	建設業	1,463	1,332	131	1,412	1,286	126	1,686	1,484	202	2,023	1,748	275	2,069	1,783	286
	製造業	3,436	2,009	1,427	3,958	2,318	1,640	4,119	2,469	1,650	3,977	2,487	1,490	3,577	2,301	1,276
	第2次産業	4,920	3,360	1,560	5,384	3,618	1,766	5,814	3,961	1,853	6,006	4,240	1,766	5,652	4,089	1,563
	卸売小売飲食業	2,904	1,600	1,304	3,030	1,630	1,400	3,264	1,690	1,574	3,344	1,695	1,649	3,480	1,641	1,839
	金融保険不動産業	418	222	196	517	248	269	614	308	306	588	310	278	555	292	263
	運輸、通信業	846	732	114	865	751	114	881	755	126	935	790	145	947	774	173
	電気ガス水道業	105	89	16	84	71	13	87	73	14	103	88	15	120	99	21
	サービス業	3,068	1,506	1,562	3,440	1,639	1,801	3,780	1,785	1,995	4,391	1,983	2,408	5,151	2,260	2,891
	公務	603	488	115	670	528	142	660	521	139	750	565	185	747	555	192
	第3次産業	7,944	4,637	3,307	8,606	4,867	3,739	9,286	5,132	4,154	10,111	5,431	4,680	11,000	5,621	5,379
	分類不能	12	3	9	19	7	12	6	5	1	6	1	5	23	14	9

資料:国勢調査



行政

市長

歴代	氏名	就任年月日
1	中村照人	平成17.3.22

助役

歴代	氏名	就任年月日
1	廣瀬義一	平成17.3.22
1	松木吉雄	平成17.3.22

収入役

歴代	氏名	就任年月日
1	花輪今朝秋	平成17.3.22

部門別職員数の状況

各年4月1日現在

部門	区分	職員数		対前年増減数	主な増減理由
		平成16年	平成17年		
福祉関係を除く 一般行政部門	議会	7	4	-3	市町村合併のため
	総務	88	85	-3	
	税務	22	23	1	
	労働	2	2	0	
	農林水産	26	23	-3	
	商工	19	23	4	
	土木	34	29	-5	
小計	198	189	-9		
福祉関係部門	民生	99	85	-14	
	衛生	34	36	2	
	小計	133	121	-12	
一般行政計		331	310	-21	
特別行政部門	教育	93	98	5	
	警察	—	—	—	
	消防	—	—	—	
	小計	93	98	5	
公営企業等 会計部門	病院	29	29	0	
	水道	16	15	-1	
	交通	—	—	—	
	下水道	11	10	-1	
	その他	16	14	-2	
小計	72	68	-4		
合計		496	476	-20	

(注) 職員数は一般職に属する職員数である。

市税等課税額・収入の状況

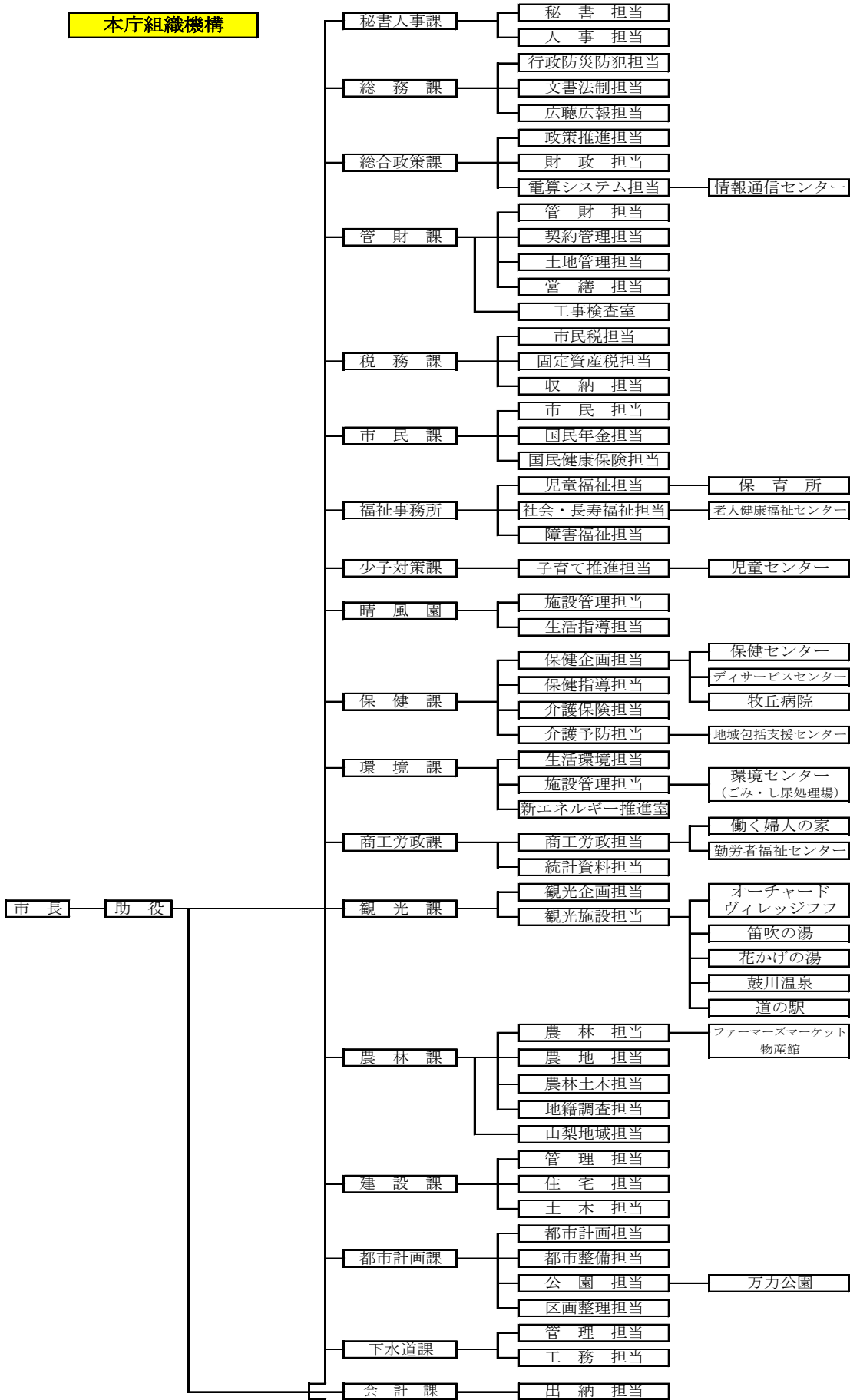
(単位:千円)

年度	区分	市民税			固定資産税	軽自動車税	市たばこ税	特別土地保有税	入湯税	都市計画税	市税合計
		個人	法人	小計							
平成16年度	課税額	1,285,318	185,345	1,470,663	2,077,519	96,650	203,550	8,192	12,875	274,971	4,144,420
	収入額	1,141,899	180,994	1,322,893	1,819,338	86,913	203,550	150	10,657	236,548	3,680,049
	収納率	88.8%	97.7%	90.0%	87.6%	89.9%	100.0%	1.8%	82.8%	86.0%	88.8%

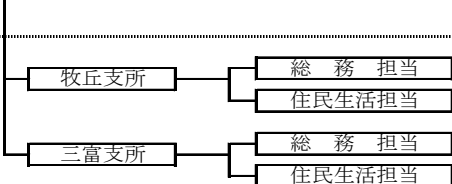
年度	区分	国民健康保険 税医療分	介護保険分
平成16年度	課税額	1,479,098	105,857
	収入額	1,216,573	85,186
	収納率	82.3%	80.5%

市の組織機構図

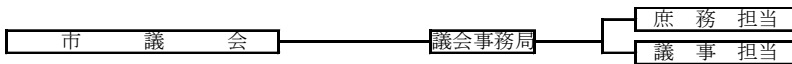
本庁組織機構



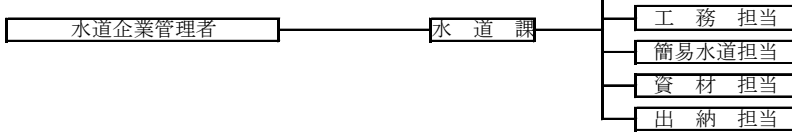
支所組織機構



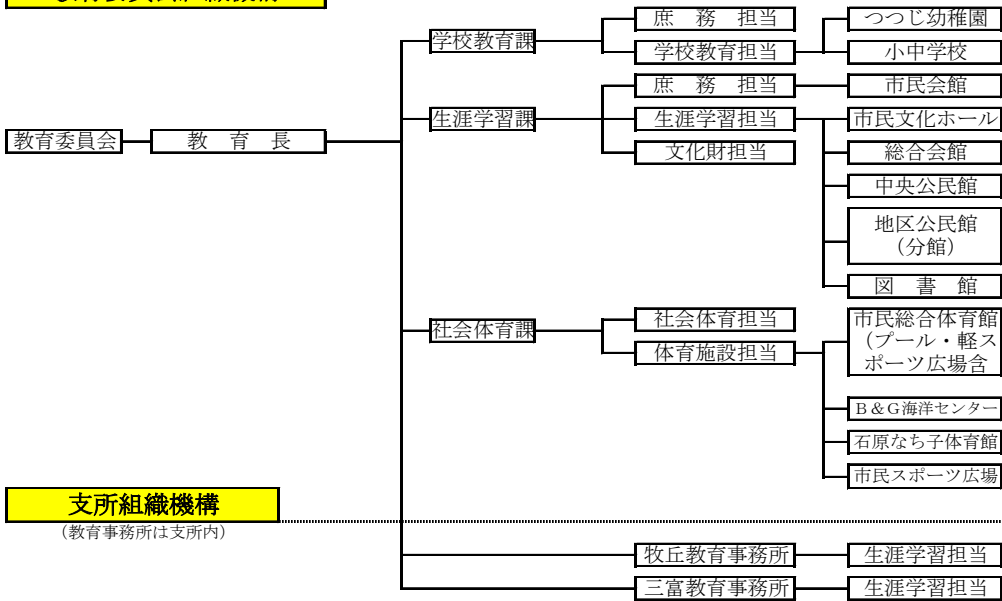
議会組織機構



企業組織機構



教育委員会組織機構



支所組織機構

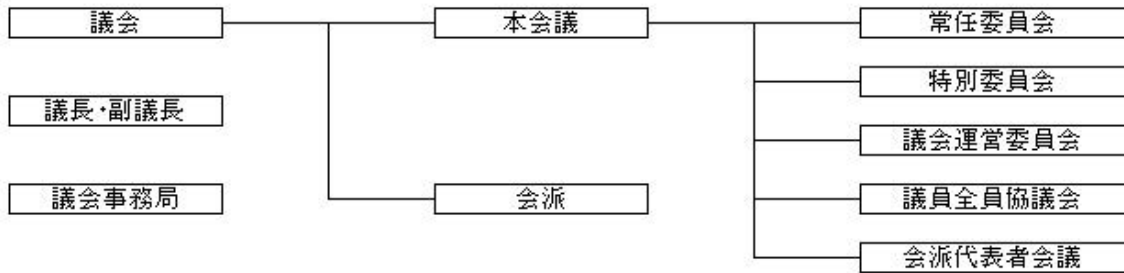
(教育事務所は支所内)

各種委員会



議 会

組 織



市議会議員名簿

◎議 長

△常任委員会委員長

◇議会運営委員会委員長

○副議長

▲常任委員会副委員長

◆議会運営委員会副委員長

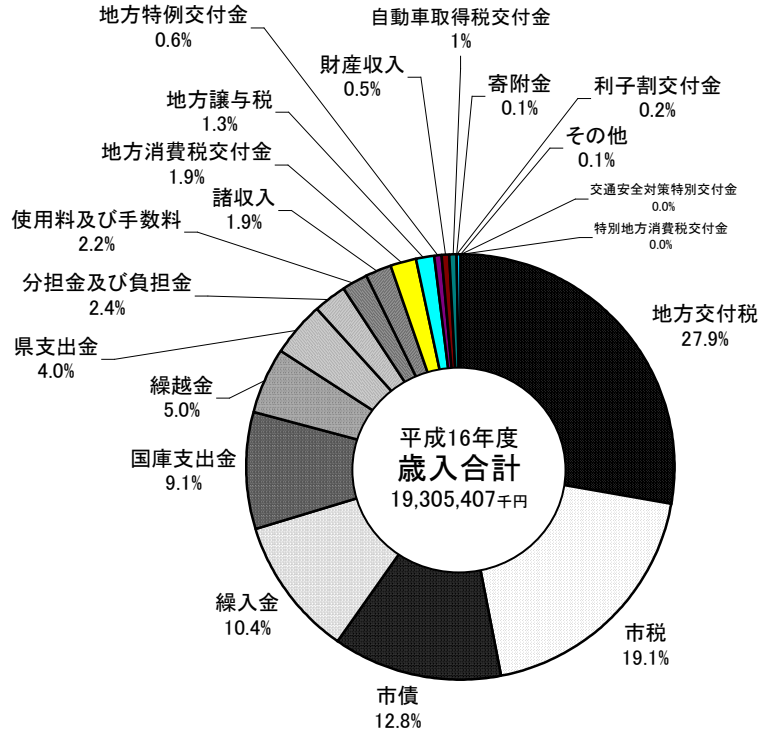
(平成17年5月16日現在)

議席 番号	氏 名	所属交渉団体	所 常 任 委 員 属 会	党 派	期別
1	◎志村 忍	真 和 会	教 育 民 生	無所属	1
2	○高原 信道	真 和 会	建 設 経 済	無所属	1
3	古屋 保 男	真 和 会	教 育 民 生	無所属	1
4	佐藤 勇	真 和 会	総 務	無所属	1
5	岩崎 友江	真 和 会	総 務	無所属	1
6	吉田 昭 男	日本共産党	総 務	日本共産党	1
7	奥山 弘 昌	市 政 会	▲ 総 務	無所属	1
8	野澤 重 幹	中 清 会	教 育 民 生 (議 会 運 営)	無所属	1
9	山田 稔	中 清 会	総 務	無所属	1
10	小野 鈴 枝	中 清 会	▲ 教 育 民 生	無所属	1
11	大竹 裕 子	公 明 党	建 設 経 済	公明党	1
12	仲澤 正 巳	真 和 会	教 育 民 生 ◆ (議 会 運 営)	無所属	1
13	山崎 峰 三	真 和 会	▲ 建 設 経 済	無所属	1
14	大久保 光 男	真 和 会	△ 教 育 民 生 (議 会 運 営)	無所属	1
15	秋山 榮 治	真 和 会	△ 総 務 (議 会 運 営)	無所属	1
16	向山 輝	真 和 会	総 務	無所属	1
17	雨宮 巧	市 政 会	建 設 経 済	無所属	1
18	星野 洋	市 政 会	△ 建 設 経 済	無所属	1
19	丸山 正 一	市 政 会	教 育 民 生 (議 会 運 営)	無所属	1
20	雨宮 義 和	市 政 会	建 設 経 済 ◇ (議 会 運 営)	無所属	1

財 政

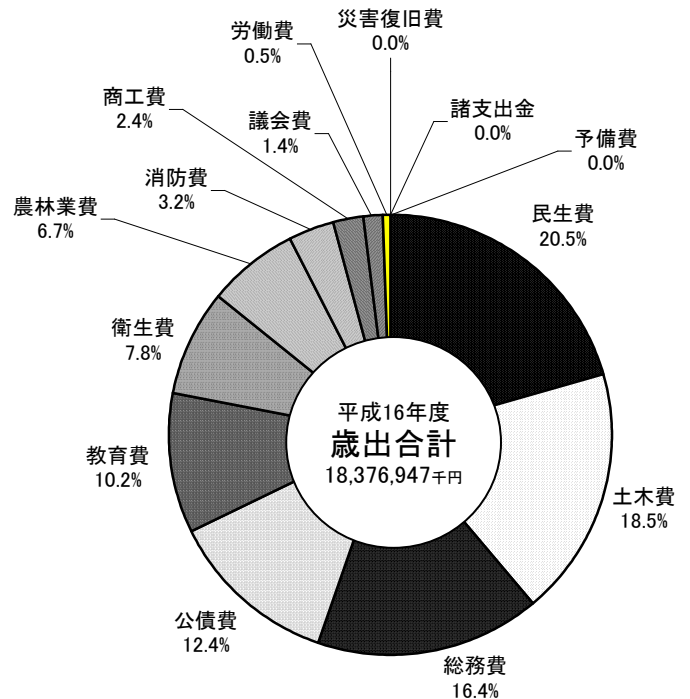
一般会計歳入決算

区 分	平成 16 年 度	
	決算額 (千円)	構成比 (%)
市税	3,680,049	19.1
地方譲与税	253,910	1.3
利子割交付金	40,390	0.2
地方消費税交付金	375,038	1.9
特別地方消費税交付金	0	0.0
自動車取得税交付金	102,740	0.5
地方特例交付金	125,271	0.6
地方交付税	5,388,750	27.9
交通安全対策特別交付金	0	0.0
分担金及び負担金	452,600	2.4
使用料及び手数料	431,209	2.2
国庫支出金	1,747,280	9.1
県支出金	773,188	4.0
財産収入	92,982	0.5
寄附金	12,318	0.1
繰入金	2,001,332	10.4
繰越金	971,825	5.0
諸収入	370,406	1.9
市債	2,469,300	12.8
その他	16,819	0.1
歳入合計	19,305,407	100.0



一般会計歳出決算

区 分	平成 16 年 度	
	決算額 (千円)	構成比 (%)
議 会 費	261,657	1.4
総 務 費	3,005,694	16.4
民 生 費	3,762,241	20.5
衛 生 費	1,430,267	7.8
労 働 費	97,305	0.5
農 林 業 費	1,231,312	6.7
商 工 費	446,442	2.4
土 木 費	3,400,455	18.5
消 防 費	584,465	3.2
教 育 費	1,872,478	10.2
災 害 復 旧 費	14,540	0.0
公 債 費	2,270,091	12.4
諸 支 出 金		
予 備 費		
歳 出 合 計	18,376,947	100.0



特別会計歳入歳出決算

(単位:千円)

区 分	平成16年度決算額	
	歳 入	歳 出
国民健康保険	4,112,953,859	3,857,766,651
老人保健	4,414,917,789	4,296,454,205
交通・火災災害共済事業	14,810,351	11,665,063
公共下水道事業	1,456,225,244	1,456,220,918
特定環境下水道事業	409,151,270	398,832,060
介護保険	2,116,304,257	1,966,310,199
居宅介護保健	16,404,455	15,824,907
牧丘簡易水道	314,013,032	273,218,728
三富簡易水道	146,329,164	145,987,508
活性化事業	149,419,245	141,138,686
用地	9,539,533	9,539,210
東山梨地域合併準備	94,216,157	94,216,157
山梨市・牧丘町・三富村合併準備	76,500,000	74,458,650

企業会計決算

(単位:千円)

区 分		平成16年度決算額	
		収 入	支 出
水道事業	収益的	497,041,521	438,563,855
	資本的	214,651,000	525,819,013
病院事業	収益的	406,689,100	405,497,263
	資本的	76,091,641	82,116,811

市税等課税額・収入の状況

(単位:千円)

年 度	区 分	市 民 税			固 定 資 産 税	軽自動 車 税	市たば こ 税	特別土地 保有税	入湯税	都市計 画 税	市 税 合 計
		個 人	法 人	小 計							
平成16年度	課税額	1,285,318	185,345	1,470,663	2,077,519	96,650	203,550	8,192	12,875	274,971	4,144,420
	収入額	1,141,899	180,994	1,322,893	1,819,338	86,913	203,550	150	10,657	236,548	3,680,049
	収納率	88.8%	97.7%	90.0%	87.6%	89.9%	100.0%	1.8%	82.8%	86.0%	88.8%

年 度	区 分	国民健康保 険税医療分	介護保険分
平成16年度	課税額	1,479,098	105,857
	収入額	1,216,573	85,186
	収納率	82.3%	80.5%

農 林 業

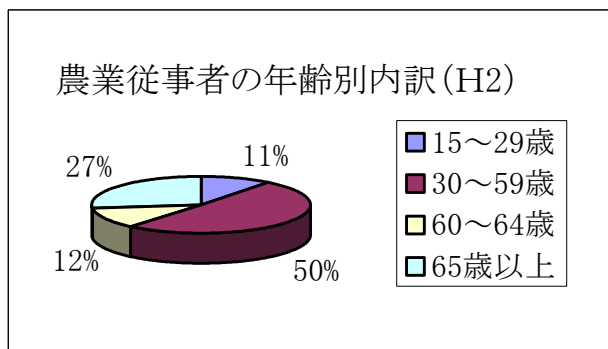
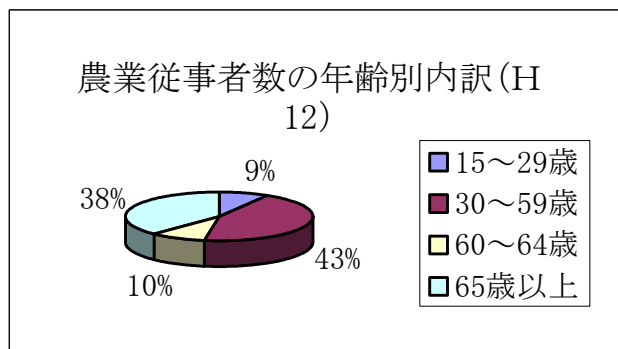
年齢別農業従事者数

(単位:人)

年	農業従事者総数	年齢別農業従事者数			
		15～29歳	30～59歳	60～64歳	65歳以上
平成2年	10,213	1,090	5,162	1,221	2,740
平成7年	8,913	792	4,170	984	2,967
平成12年	8,107	701	3,548	804	3,054

資料:農業センサス

※農業従事者:満15歳以上の世帯員のうち、農業センサスの調査期日前1年間に自営農業に従事したもの。



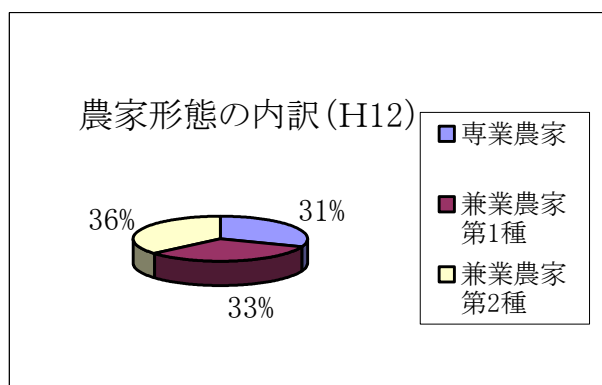
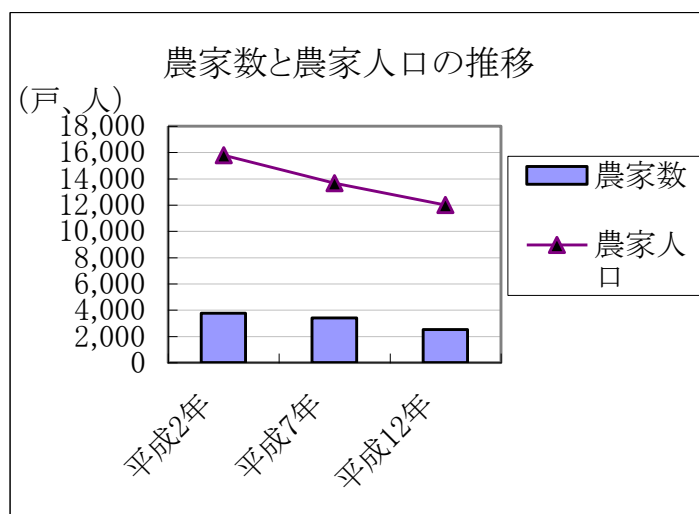
農家数と農家人口

(単位:戸、人)

年	農家数					農家人口		
	総数	専業農家	兼業農家		自給的農家	総数	男	女
			第1種	第2種				
平成2年	3,765	1,067	1,015	1,683	—	15,794	7,688	8,106
平成7年	3,391	942	1,061	1,388	—	13,659	6,658	7,001
平成12年	3,078	774	825	910	569	11,993	5,882	6,111

資料:農業センサス

※農家人口:農家を構成する世帯員の総数。

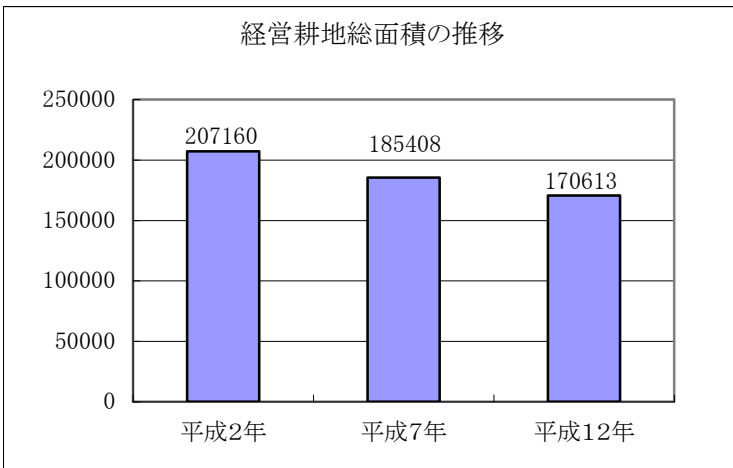
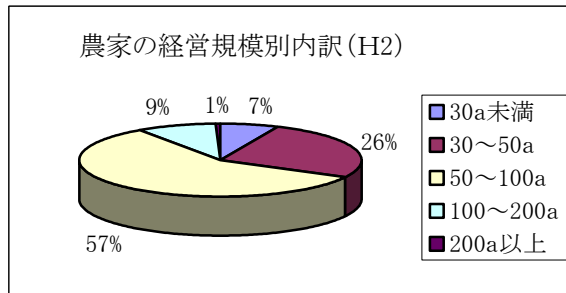
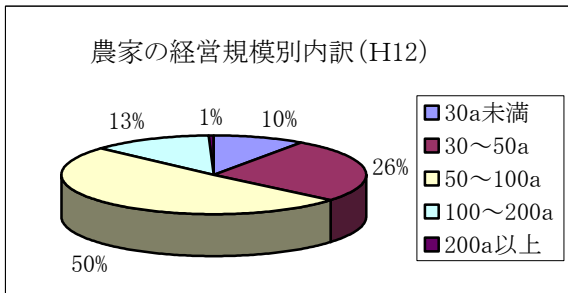


経営耕地規模別農家数

(単位:戸)

年	30a未満	30～50a	50～100a	100～200a	200a以上	計
平成2年	204	802	1,762	275	19	3,062
平成7年	253	735	1,469	306	13	2,776
平成12年	243	660	1,268	325	13	2,509

資料:農業センサス

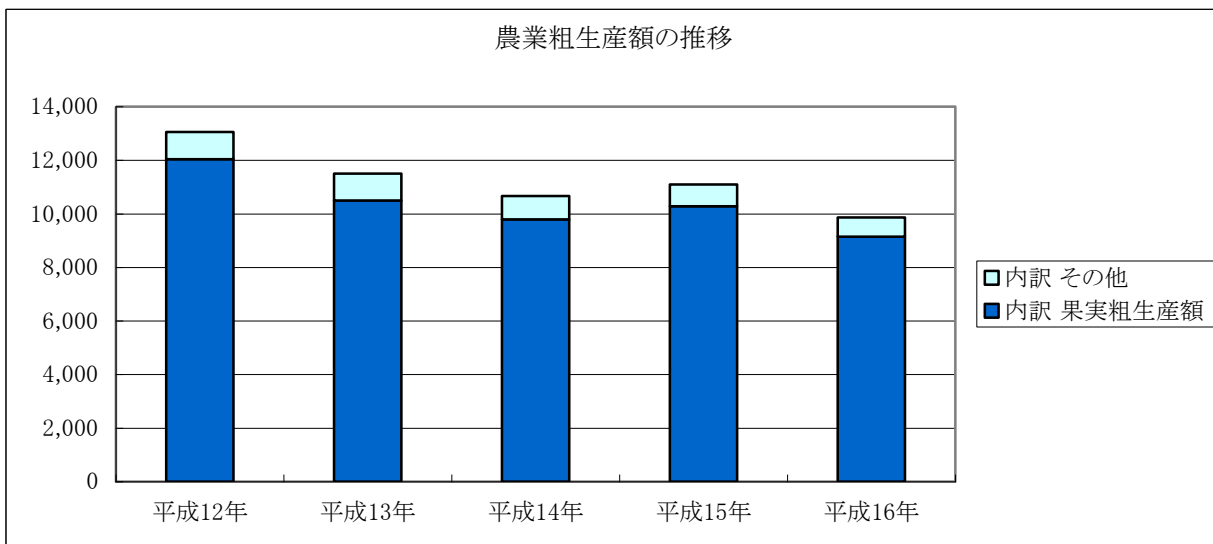


農業粗生産額の推移

(単位:百万円)

年	農業粗生産額 総額	内訳	
		果実粗生産額	その他
平成12年	13,050	12,040	1,010
平成13年	11,500	10,500	1,000
平成14年	10,670	9,790	880
平成15年	11,100	10,280	820
平成16年	9,860	9,150	710

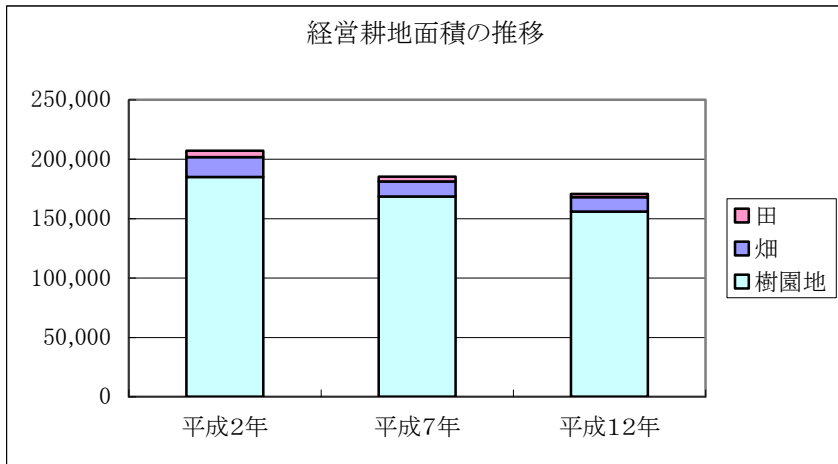
資料:関東農政局山梨統計情報事務所



経営耕地面積

(単位:a)

項目	経営耕地総面積	田	畑	樹園地
平成2年	207,160	5,411	16,633	185,116
平成7年	185,408	4,065	12,879	168,464
平成12年	170,613	2,691	12,066	155,856



作物別作付け面積

(単位:ha)

年次	作物	稲	いも類 (ばれいしょ・かんしょ)	豆類 (大豆)	野菜	果樹
平成13年	26	25	18	101	1,897	
平成14年	26	26	18	103	1,886	
平成15年	23	26	18	107	1,867	
平成16年	22	26	18	102	1,852	

資料: 関東農政局山梨統計情報事務所

山林面積

(単位:ha)

区分	面積
国有林	98
緑資源公団	1,237
公有林	14,254
私有林	8,086
計	23,675

資料: 2000年世界農林業センサス

主な果樹の栽培面積及び収穫量

(単位 栽培面積:ha 収穫量:t ()品種は内数)

	ぶどう総計		(デラウェア)		(巨峰)		(ピオーネ)		(甲州)		(甲斐路)	
	栽培面積	収穫量	栽培面積	収穫量	栽培面積	収穫量	栽培面積	収穫量	栽培面積	収穫量	栽培面積	収穫量
平成12年	969	11,436	213	2,520	435	5,283	59	773	39	644	41	643
平成13年	971	10,672	210	2,294	445	4,999	60	822	38	646	41	388
平成14年	965	12,458	213	2,580	451	6,135	61	858	37	642	40	676
平成15年	960	12,116	210	2,479	470	6,203	63	853	34	558	39	635
平成16年	953	11,211	209	2,326	476	5,538	72	742	29	472	38	592

	もも		柿		すもも		さくらんぼ		梅		キウイフルーツ	
	栽培面積	収穫量	栽培面積	収穫量	栽培面積	収穫量	栽培面積	収穫量	栽培面積	収穫量	栽培面積	収穫量
平成12年	662	11,943	49	582	80	626	29	139	66	230	25	430
平成13年	639	11,559	52	402	68	681	36	126	61	209	20	384
平成14年	634	11,713	55	552	68	644	37	176	59	346	19	440
平成15年	633	10,882	57	533	67	506	38	152	57	207	19	430
平成16年	631	11,193	57	552	65	608	38	172	55	264	18	369

資料: 関東農政局山梨統計情報事務所

農業経済団体

平成16年4月1日現在(単位:人)

名称	理事	監事	職員	組合員
フルーツ山梨農業協同組合	29	9	438	10,417
(内山梨市内支所関係)	(14)	(3)	(253)	(5,131)

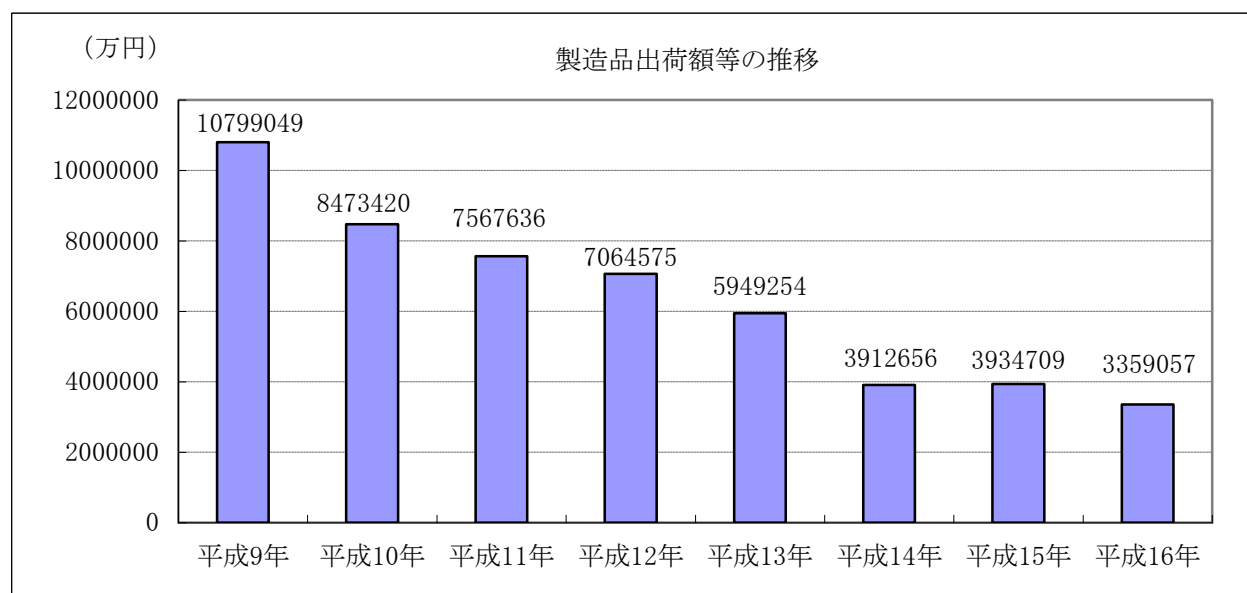
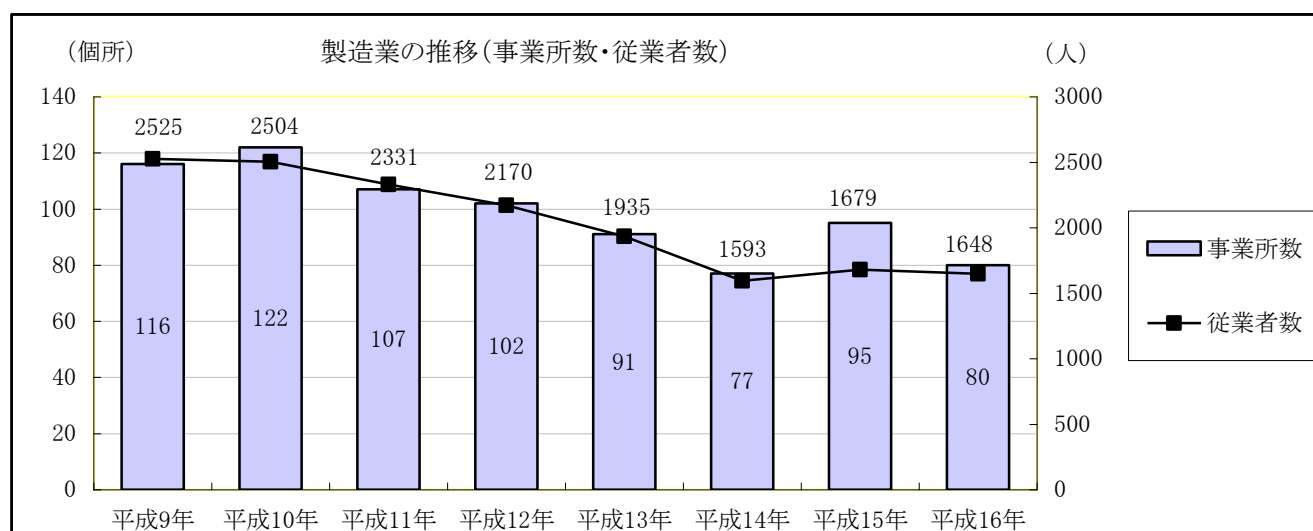
商工業

工業の状況（従業者4人以上の事業所）

(単位: 個所、人、万円)

項目	平成9年	平成10年	平成11年	平成12年	平成13年	平成14年	平成15年	平成16年
事業所数	116	122	107	102	91	77	95	80
従業者数	2,525	2,504	2,331	2,170	1,935	1,593	1,679	1,648
現金給与総額	1,049,654	1,005,704	971,062	953,149	824,649	582,749	607,467	584,020
原材料使用額等	6,038,344	5,001,553	7,364,065	4,081,112	2,921,650	1,827,571	1,932,956	1,571,748
製造品出荷額等	10,799,049	8,473,420	7,567,636	7,064,575	5,949,254	3,912,656	3,934,709	3,359,057
1事業所当り従業者数	21.77	20.52	21.79	21.27	21.26	20.69	17.67	20.60
従業員1人当り現金給与総額	416	402	417	439	426	366	362	354
従業員1人当り製造品出荷額等	4,277	3,384	3,247	3,256	3,075	2,456	2,343	2,038
1事業所当り製造品出荷額等	93,095	69,454	70,726	69,261	65,376	50,814	41,418	41,988

資料: 工業統計調査

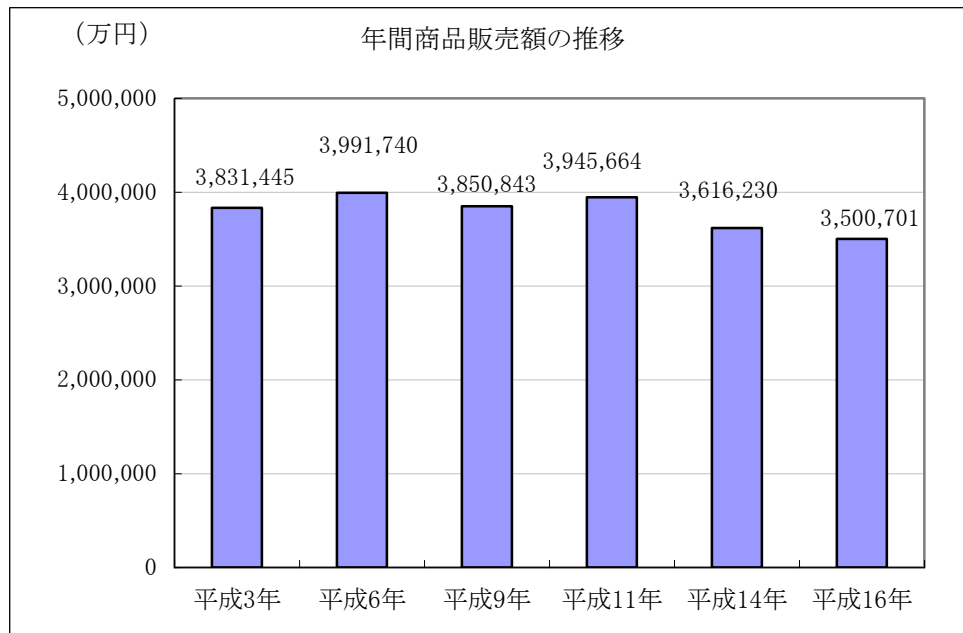
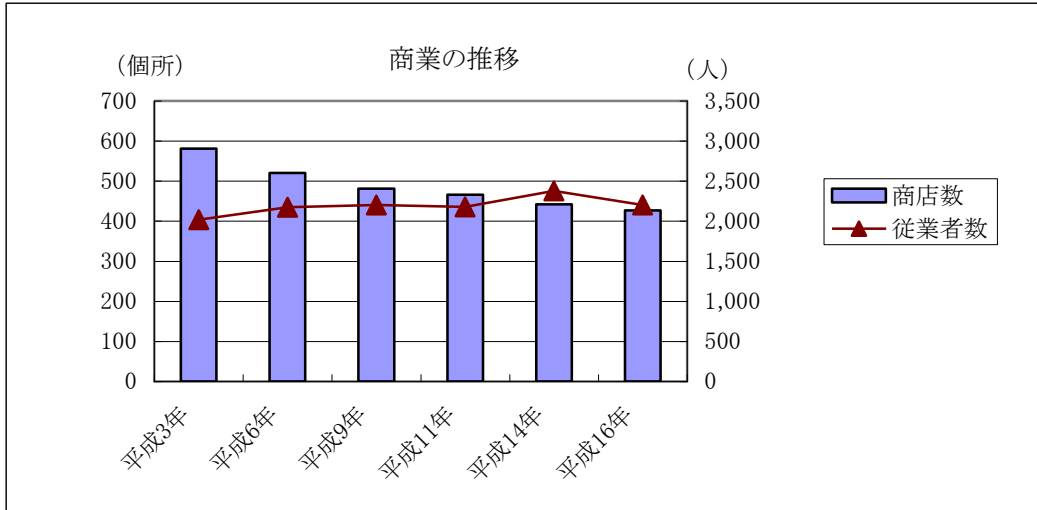


商業の状況

(単位:個所、人、万円)

年	商店数	従業者数	年間商品販売額
平成3年	581	2,016	3,831,445
平成6年	520	2,175	3,991,740
平成9年	481	2,202	3,850,843
平成11年	466	2,179	3,945,664
平成14年	442	2,379	3,616,230
平成16年	427	2,203	3,500,701

資料:商業統計



商工業団体

平成17年10月1日現在

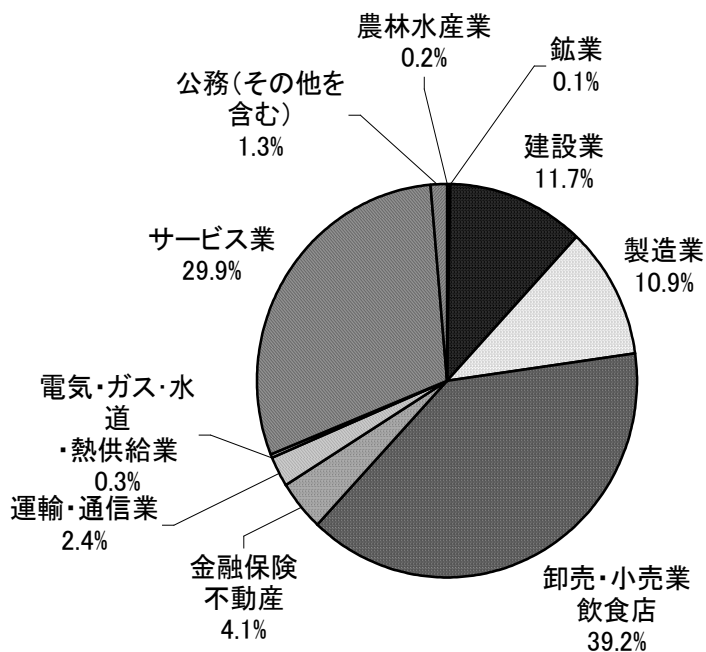
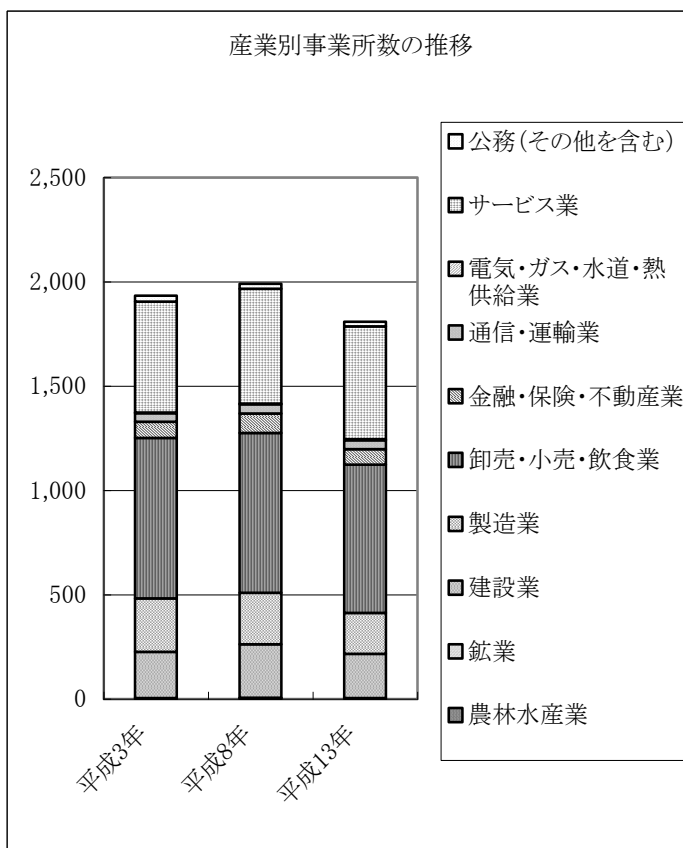
名称	理事数	監事数	職員数	会員数
山梨市商工会	24名	2名	7名	716名
牧丘三富商工会	21名	2名	3名	220名

産業別事業所・従業者数

(単位:個所、人)

項目	平成3年	平成8年	平成13年	
農林水産業	事業所数	5	5	4
	従業者数	23	29	28
鉱業	事業所数	0	1	1
	従業者数	0	1	10
建設業	事業所数	221	256	211
	従業者数	1,270	1,558	1,326
製造業	事業所数	256	247	197
	従業者数	3,515	3,195	2,356
卸売・小売業 飲食店	事業所数	770	766	710
	従業者数	2,889	3,264	3,375
金融保険 不動産	事業所数	77	93	74
	従業者数	359	396	290
運輸・通信業	事業所数	42	45	43
	従業者数	541	616	584
電気・ガス・水道 ・熱供給業	事業所数	3	3	5
	従業者数	26	27	31
サービス業	事業所数	531	550	541
	従業者数	3,626	3,992	3,842
公務 (その他を含む)	事業所数	29	24	23
	従業者数	424	460	475
合計	事業所数	1,934	1,990	1,809
	従業者数	12,673	13,538	12,317

資料:事業所・企業統計調査



保健・衛生

国民健康保険加入状況

年度	被保険者数(人)	加入率(%)
平成13年度	17,348	43.51
平成14年度	17,682	44.53
平成15年度	17,776	45.07
平成16年度	17,766	45.18

資料: 事業状況

保険給付の状況

(単位: 件・円)

年度	療養給付		療養費		その他の保険給付		総計		一人当たり医療費
	件数	費用額	件数	費用額	件数	費用額	件数	費用額	
平成13年度	245,378	6,334,894,704	4,294	54,055,483	326	31,710,000	249,998	6,420,660,187	368,282
平成14年度	242,003	6,050,497,321	4,544	61,056,674	357	35,950,000	246,904	6,147,503,995	345,637
平成15年度	262,969	6,486,061,788	5,398	71,785,260	348	35,760,000	268,715	6,593,607,048	368,916
平成16年度	273,649	6,648,344,658	5,716	69,916,427	408	45,600,000	279,773	6,763,861,085	378,153

※ 平成14年度分については、制度改正により11ヶ月分の集計です。

※ 一人当たり医療費は療養給付+療養費の額

療養給付の内訳

(単位: 件・円)

年度	入院		外来		歯科診療		調剤		総計	
	件数	費用額	件数	費用額	件数	費用額	件数	費用額	件数	費用額
平成13年度	7,140	2,773,855,858	135,867	1,870,266,162	20,101	384,061,510	82,175	1,019,246,062	245,283	6,047,429,592
平成14年度	7,025	2,638,862,135	133,766	1,732,230,181	19,822	359,966,430	81,322	1,046,107,980	241,935	5,777,166,726
平成15年度	7,254	2,830,627,505	143,059	1,806,438,664	21,605	389,424,240	90,978	1,173,201,680	262,896	6,199,692,089
平成16年度	7,354	2,863,177,949	146,907	1,858,099,760	22,613	563,416,790	96,656	1,264,097,160	273,530	6,548,791,659

死亡原因の内訳

(単位: 人)

年	死因 全死亡	生活習慣病				その他死因	生活習慣病 死亡率(%)
		悪性新生物	心疾患	脳血管疾患	合計		
平成12年	411	98	66	45	209	202	50.9%
平成13年	388	96	80	30	206	182	53.1%
平成14年	415	104	81	48	233	182	56.1%
平成15年	393	86	68	41	195	198	49.6%
平成16年	408	101	88	32	221	187	54.2%

各種健康診査受診者数

(単位: 人)

年度	種別 循環器基本 健康診査 (心電図・ 眼底等)	胸部検診 (肺がん含)	がん検診					1歳6ヶ月児 健康診査	3歳児 健康診査
			胃がん	腹部がん	大腸がん	子宮がん	乳がん		
平成12年度	4,364	5,590	2,446	3,165	2,265	1,542	976	316	339
平成13年度	4,901	6,538	2,820	3,620	2,720	1,886	1,325	328	346
平成14年度	4,928	6,600	2,895	3,756	2,800	1,847	1,340	334	301
平成15年度	4,897	6,438	2,836	3,562	2,865	1,950	1,292	341	315
平成16年度	4,970	6,753	2,884	3,813	2,959	2,108	1,603	311	403

予防接種状況

(単位: 件)

年度	種類 三種混合(ジフテリア・ 百日咳・破傷風)	二種混合 (ジフテリア・破傷風)	ポリオ	麻疹	風疹	日本脳炎	インフルエンザ
平成12年度	1,579	407	464	377	591	1,847	0
平成13年度	1,479	374	856	409	613	1,817	0
平成14年度	1,382	374	722	356	356	1,800	4,078
平成15年度	1,472	381	636	367	402	1,777	5,151
平成16年度	1,261	385	717	361	356	1,783	5,382

犬の登録・狂犬病予防注射頭数 (単位:頭)

	新規登録	登録	予防注射
平成13年度	296	3,026	2,835
平成14年度	306	3,060	2,867
平成15年度	311	3,151	2,886
平成16年度	313	3,219	2,872

注:登録数と予防注射数が同数でないのは、獣医の指示により注射しないもの、
転出したり死亡したもので届出がないもの等による。

リサイクルステーション(13品目)の収集量

(単位:kg(一升ビン及びビールビンについては本))

品目	新聞	雑誌	牛乳パック	段ボール	古着	ペットボトル	食品トレイ	その他プラ
平成16年度	607,015	313,540	8,214	347,560	17,205	52,107	2,058	28,577

品目	一升ビン	ビールビン	透明ビン	茶色ビン	その他ビン	スチール缶	アルミ缶
平成16年度	15,591	8,396	54,296	82,269	27,655	60,254	41,758

可燃ごみ・し尿処理量の推移

●環境センター

年度	可燃ごみ (t)	し尿(kl)		
		生し尿	浄化槽汚泥	計
平成12年度	11,214	2,126	9,378	11,504
平成13年度	10,323	2,064	9,179	11,243
平成14年度	10,889	1,736	9,454	11,190
平成15年度	10,380	1,692	9,415	11,107
平成16年度	11,136	1,640	9,082	10,722

資料:環境センター

●環境センター

旧市町村名 山梨市

年度	可燃ごみ (t)	し尿(kl)		
		生し尿	浄化槽汚泥	計
平成12年度	9,626	1,561	8,619	10,180
平成13年度	8,923	1,438	8,334	9,773
平成14年度	9,508	1,160	8,578	9,738
平成15年度	8,964	1,144	8,292	9,437
平成16年度	9,660	1,270	7,841	9,111

●環境センター

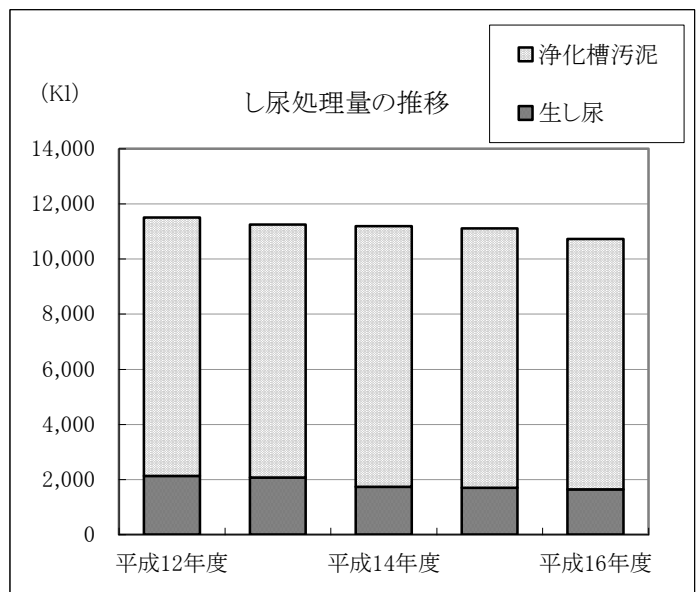
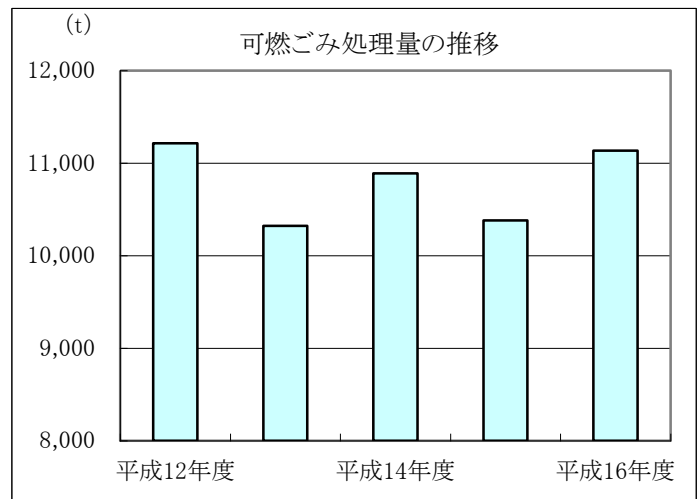
旧市町村名 牧丘町

年度	可燃ごみ (t)	し尿(kl)		
		生し尿	浄化槽汚泥	計
平成12年度	1,242	407	544	950
平成13年度	1,064	436	560	995
平成14年度	1,119	423	572	995
平成15年度	1,160	374	720	1,094
平成16年度	1,190	205	855	1,060

●環境センター

旧市町村名 三富村

年度	可燃ごみ (t)	し尿(kl)		
		生し尿	浄化槽汚泥	計
平成12年度	346	158	216	374
平成13年度	336	190	285	475
平成14年度	262	153	304	457
平成15年度	256	173	403	576
平成16年度	286	165	386	551



ごみ排出量の推移

(単位:t)

年度	可燃ごみ	ガラス	金物	粗大ごみ	合計
平成12年度	11,214	515	458	760	12,947
平成13年度	10,323	498	377	380	11,580
平成14年度	10,889	433	328	435	12,085
平成15年度	10,380	413	288	533	11,613
平成16年度	11,136	387	262	428	12,213

資料:環境課

旧市町村名 山梨市

(単位:t)

年度	可燃ごみ	ガラス	金物	粗大ごみ
平成12年度	9626	411	391	589
平成13年度	8923	399	325	237
平成14年度	9508	340	284	274
平成15年度	8964	321	249	361
平成16年度	9660	300	225	253

旧市町村名 牧丘町

(単位:t)

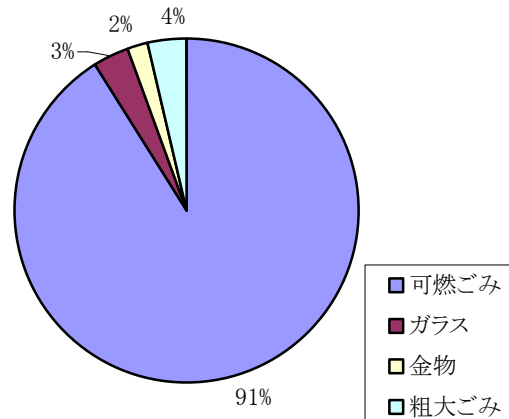
年度	可燃ごみ	ガラス	金物	粗大ごみ
平成12年度	1242	83	50	117
平成13年度	1064	81	38	117
平成14年度	1119	77	32	128
平成15年度	1160	76	29	134
平成16年度	1190	73	27	146

旧市町村名 三富村

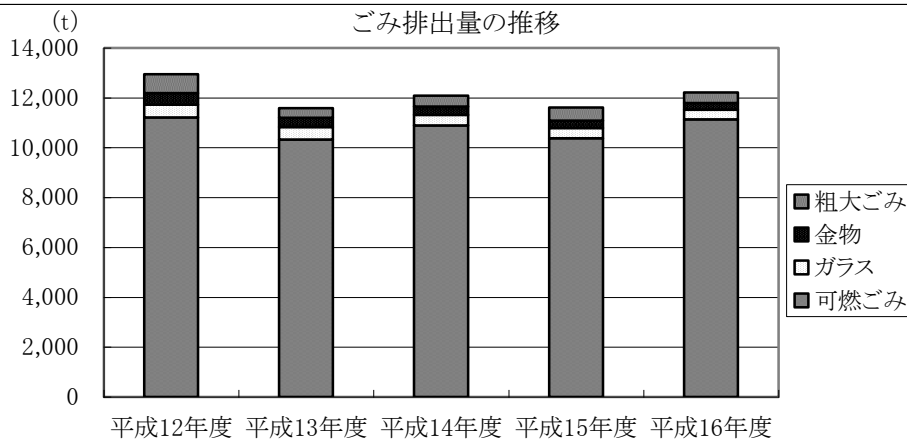
(単位:t)

年度	可燃ごみ	ガラス	金物	粗大ごみ
平成12年度	346	21	17	54
平成13年度	336	18	14	26
平成14年度	262	16	12	33
平成15年度	256	16	10	38
平成16年度	286	14	10	29

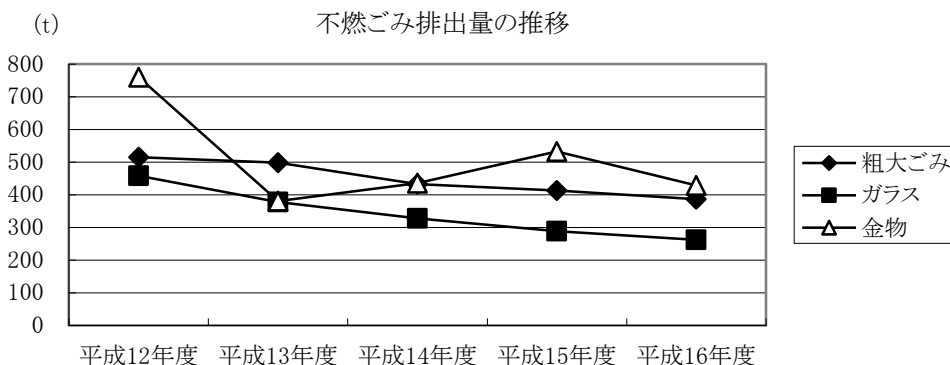
ごみ排出量の内訳(平成16年度)



ごみ排出量の推移



不燃ごみ排出量の推移



労働

働く婦人の家利用状況

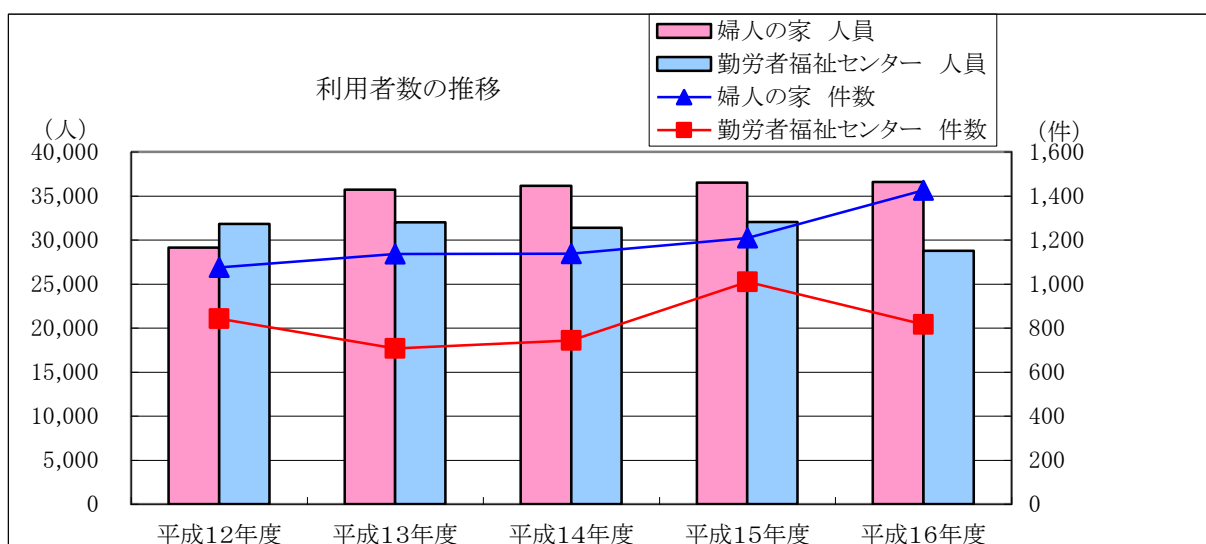
(単位:件・人)

年 度	部 屋 別	料理実習室	講 習 室	軽運動室	和 室	相 談 室	託 児 室	合 計	図 書 室
平成10年度	件 数	162	369	232	181	63	10	1,017	1,573冊
	人 員	4,920	10,504	3,310	1,613	432	20	20,799	598
平成11年度	件 数	176	332	244	210	56	72	1,090	1,773冊
	人 員	5,197	11,416	4,793	3,067	446	284	25,203	746
平成12年度	件 数	160	352	251	218	66	28	1,075	1,575冊
	人 員	5,223	13,505	6,312	3,299	511	267	29,117	725
平成13年度	件 数	131	442	271	230	33	29	1,136	1,556冊
	人 員	5,445	16,120	9,929	3,780	217	232	35,723	725
平成14年度	件 数	148	443	258	219	50	19	1,137	1,659冊
	人 員	6,384	16,084	7,663	5,576	259	186	36,152	702
平成15年度	件 数	171	460	283	226	35	34	1,209	2,247冊
	人 員	6,215	15,127	9,435	5,354	196	185	36,512	993
平成16年度	件 数	176	475	450	255	37	30	1,425	2,323冊
	人 員	6,387	15,427	10,432	3,889	229	220	36,584	996

勤労者福祉センター利用状況

(単位:件・人)

年 度	部 屋 別	和 室	会議室 A	会議室 B	会議室 C	大集会室	合 計
平成12年度	件 数	98	272	263	0	209	842
	人 員	1,028	4,475	6,951	0	19,357	31,811
平成13年度	件 数	8	255	240	0	204	707
	人 員	1,151	4,998	7,779	0	18,069	31,997
平成14年度	件 数	65	239	269	0	170	743
	人 員	2,134	5,943	8,786	0	14,534	31,397
平成15年度	件 数	70	390	338	0	211	1,009
	人 員	665	6,461	8,790	0	16,118	32,034
平成16年度	件 数	104	360	130	0	222	816
	人 員	972	7,038	2,850	0	17,906	28,766



高齢者職業相談室利用状況

(単位:件)

年度	相 談 件 数			紹 介 件 数	就 職 件 数			左 の 年 齢 別		
	求 人	求 職	職 場 適 応		計	男	女	54歳以下	55～64歳	65歳以上
平成10年度	672	1,002	15	233	79	32	47	32	47	0
平成11年度	607	964	12	215	65	31	34	29	33	3
平成12年度	618	889	12	245	70	30	40	28	40	2

教育・文化

学校の状況

平成17年5月1日現在

区分	学 校 数				学 級 数	教 員 数			在 学 者 数		
	県 立	市 立	私 立	総 数		男	女	総 数	男	女	総 数
幼稚園	—	1	2	3	18	2	23	25	224	232	456
小学校	—	13	—	13	110	77	105	182	1,178	1,119	2,297
中学校	—	3	—	3	37	41	37	78	572	579	1,151
高等学校	2	—	—	2	40(4)	71(6)	37(0)	108(6)	724(20)	819(15)	1,543(35)
ろう学校	1	—	—	1	18	15	25	40	26	18	44
総 数	3	17	2	22	223(4)	206(6)	227(0)	433(6)	2,724(20)	2,767(15)	5,491(35)

小・中学校別児童数・生徒数の推移

各年5月1日現在 (単位:人)

年度	小 学 校								
	加 納 岩	日 下 部	後 屋 敷	日 川	山 梨	八 幡	堀 之 内	岩 手	
平成13年度	444	434	229	253	286	202	33	89	
平成14年度	437	407	243	248	284	202	30	90	
平成15年度	425	377	269	258	267	210	27	90	
平成16年度	437	395	278	253	256	202	26	85	
平成17年度	433	391	300	266	262	198	14	80	

年度	小 学 校					
	牧 丘 第 一 柳 平 分 校	牧 丘 第 二	牧 丘 第 三	三 富	計	
平成13年度	243	2	73	31	76	2,395
平成14年度	235	2	76	28	71	2,353
平成15年度	209	2	76	29	73	2,312
平成16年度	185	2	68	31	83	2,301
平成17年度	175	1	66	32	79	2,297

年度	中 学 校				小・中合計
	南	北	笛 川	計	
平成13年度	516	533	256	1,305	3,700
平成14年度	505	516	249	1,270	3,623
平成15年度	481	502	214	1,197	3,509
平成16年度	472	491	208	1,171	3,472
平成17年度	462	482	207	1,151	3,448

小学校別児童数・教員数

平成17年5月1日現在

学 校 名	教 員 数			児 童 数			学 級 数	敷 地 面 積 (m ²)	建 物 面 積 (m ²)	1 教 員 当 た り の 児 童 数	1 学 級 当 た り の 児 童 数
	男	女	総 数	男	女	総 数					
加 納 岩 小 学 校	12	16	28	213	220	433	16	15,578	5,079	15.5	27.1
日 下 部 小 学 校	10	14	24	190	201	391	15	15,418	4,596	16.3	26.1
後 屋 敷 小 学 校	8	11	19	162	138	300	12	10,295	3,774	15.8	25.0
日 川 小 学 校	6	11	17	121	145	266	12	15,371	3,579	15.6	22.2
山 梨 小 学 校	5	12	17	136	126	262	12	17,324	4,332	15.4	21.8
八 幡 小 学 校	5	7	12	118	80	198	7	12,047	3,466	16.5	28.3
堀 之 内 小 学 校	4	3	7	9	5	14	3	6,261	2,491	2.0	4.7
岩 手 小 学 校	4	7	11	43	37	80	7	10,671	2,580	7.3	11.4
牧 丘 第 一 小 学 校	8	4	12	92	83	175	7	14,977	4,048	14.6	25.0
牧 丘 第 一 小 柳 平 分 校	1	0	1	0	1	1	1	5084	180	1.0	1.0
牧 丘 第 二 小 学 校	5	7	12	37	29	66	6	11,059	2,526	5.5	11.0
牧 丘 第 三 小 学 校	5	5	10	20	12	32	5	8,306	2,348	3.2	6.4
三 富 小 学 校	4	8	12	37	42	79	7	10,672	2,497	6.6	11.3
総 数	77	105	182	1,178	1,119	2,297	110	153,063	41,496	10.4	17.0

中学校別生徒数・教員数

平成17年5月1日現在

学校名	教員数			生徒数			学級数	敷地面積 (㎡)	建物面積 (㎡)	1教員当たりの生徒数	1学級当たりの児童数
	男	女	総数	男	女	総数					
南中学校	14	14	28	241	221	462	14	33,539	6,565	16.5	33.0
北中学校	15	17	32	230	252	482	15	34,334	6,595	15.1	32.1
笛川中学校	12	6	18	101	106	207	8	27,942	5,332	11.5	25.9
総数	41	37	78	572	579	1,151	37	95,815	18,492	14.4	30.3

高等学校別生徒数・教員数

各年4月現在

学校名	年度	教員数			生徒数			学級数	敷地面積 (㎡)	建物面積 (㎡)	1教員当たりの生徒数	1学級当たりの生徒数
		男	女	総数	男	女	総数					
日川高等学校	平成15年度	38	35	73	568	391	959	26	42,907.03	18,780.00	13.1	36.9
	平成16年度	40	26	66	513	408	921	23	43,556.40	19,089.15	14.0	40.0
	平成17年度	38	25	63	490	388	878	22	43,556.40	19,089.15	13.9	39.9
山梨高等学校	平成15年度	35(6)	16(0)	51(6)	287(25)	430(14)	717(39)	19(4)	46,906.68	12,638.88	14.1(6.5)	37.7(9.8)
	平成16年度	33(6)	12(0)	45(6)	233(24)	431(16)	664(40)	18(4)	46,906.68	12,638.88	14.8(6.7)	36.9(10.0)
	平成17年度	33(6)	12(0)	45(6)	234(20)	431(15)	665(35)	18(4)	48,606.13	13,673.17	14.8(5.8)	36.9(8.8)
合計	平成15年度	73(6)	51(0)	124(6)	855(25)	821(14)	1,676(39)	45(4)	89,813.71	31,418.88	13.5(6.5)	37.2(9.8)
	平成16年度	73(6)	38(0)	111(6)	746(24)	839(16)	1,585(40)	41(4)	90,463.08	31,728.03	14.3(6.7)	38.7(10.0)
	平成17年度	71(6)	37(0)	108(6)	724(20)	819(15)	1,543(35)	40(4)	92,162.53	32,762.32	14.3(5.8)	38.6(8.8)

公民館

平成17年4月1日現在

公民館名	所在地	建物の面積	独・併 の別	職員体制	主な事業内容
中央公民館	万力1830	3,059.2㎡	併置	館長1、書記1、社会教育指導員1	公民館運営審議会、家庭教育講座、成人大学講座、少年文化活動講座、文化講演会、パソコン教室、芸能芸術活動の振興、生涯学習の推進、文化団体等の活動支援
加納岩公民館	上神内川387-1	773.5㎡	独立	館長1(非常勤・専任) 主事1(常勤・専任)、書記1 司書1(非常勤・専任) 管理人1(常勤・専任)	
日下部公民館	小原東577	654.5㎡	独立	館長1(非常勤・専任) 主事1(常勤・専任)、書記2 司書1(非常勤・専任) 管理人1(常勤・専任)	
後屋敷公民館	三ヶ所870-1	554.7㎡	独立	館長1(非常勤・専任) 主事1(常勤・専任)、書記2 司書1(非常勤・専任) 管理人1(常勤・専任)	
日川公民館	歌田596	570.0㎡	独立	館長1(非常勤・専任) 主事1(常勤・専任)、書記1 司書1(非常勤・専任) 管理人1(常勤・専任)	
山梨公民館	落合1-7	616.3㎡	独立	館長1(非常勤・専任) 主事1(常勤・専任)、書記1 司書1(非常勤・専任) 管理人1(常勤・専任)	
八幡公民館	市川1220	633.0㎡	独立	館長1(非常勤・専任) 主事1(常勤・専任)、書記2 司書1(非常勤・専任) 管理人1(常勤・専任)	
岩手公民館	東1734-1	522.9㎡	独立	館長1(非常勤・専任) 主事1(非常勤・専任)、書記2 司書1(非常勤・専任) 管理人1(常勤・専任)	
牧丘町諏訪公民館 (牧丘町総合会館)	牧丘町窪平447	1535.7㎡	併置	館長1(非常勤・専任)、書記1、司書1 管理人1(常勤・専任)	
牧丘町中牧公民館	牧丘町西保下 2252-1	589.39㎡	併置	館長1(非常勤・専任) 管理人1(常勤・専任)	
牧丘町西保公民館	牧丘町牧平36-1	580.58㎡	併置	館長1(非常勤・専任) 管理人1(常勤・専任)	
三富基幹集落センター	三富川浦1441-4	1,015㎡	併置	館長1(非常勤・併任)、書記1、	

文化財

区分	種別	時代	名称	指定年月日	所在地	所有者・管理者	
国	宝	建造物	室町 清白寺仏殿	S26.6.21	三ヶ所620番地	清白寺	
重要文化財	建造物	室町	窪八幡神社本殿附旧壁板	M36.8.27	北654番地	窪八幡神社	
	建造物	室町	窪八幡神社拝殿附鰐口	S20.2.17	北654番地	窪八幡神社	
	建造物	室町	窪八幡神社摂社若宮八幡社本殿	S20.2.17	北654番地	窪八幡神社	
	建造物	室町	窪八幡神社摂社若宮八幡社拝殿	S20.2.17	北654番地	窪八幡神社	
	建造物	室町	窪八幡神社末社高良神社本殿	S20.2.17	北654番地	窪八幡神社	
	建造物	室町	窪八幡神社末社武内大神本殿	S20.2.17	北654番地	窪八幡神社	
	建造物	江戸	窪八幡神社末社比咩三神本殿	S20.2.17	北654番地	窪八幡神社	
	建造物	室町	窪八幡神社門附石橋	S20.2.17	北654番地	窪八幡神社	
	建造物	室町	窪八幡神社鳥居	S20.2.17	北654番地	窪八幡神社	
	建造物	室町	天神社本殿	S24.3.30	大工1563番地	天神社	
	建造物	室町	中牧神社本殿附棟札	S24.11.13	牧丘町千野々宮576	中牧神社	
	建造物	江戸	清白寺庫裏	H13.7.21	三ヶ所620番地	清白寺	
	県指定	建造物	室町	大岳山本殿	S30.2.8	東後屋敷971番地	東後屋敷区
建造物		室町	山梨岡神社本殿	S31.11.6	下石森1376番地	山梨岡神社	
建造物		室町	安田氏五輪塔附宝篋印塔	S42.4.7	下井尻673番地	雲光寺	
建造物		室町	窪八幡神社鐘楼	S50.12.27	北654番地	窪八幡神社	
建造物		室町	窪八幡神社如法経塔	S56.9.3	北654番地	窪八幡神社	
建造物		江戸	上野家住宅	H2.11.6	東758番地	上野昇	
建造物		室町	笠石大明神本殿	S30.2.8	牧丘町西保中	芦ノ沢区	
建造物		江戸	西川家住宅	S38.5.24	牧丘町窪平772	西川寿昭	
建造物		室町	加治免石幢	S38.5.24	牧丘町隼132	道赤土区	
建造物		南北朝	室伏五輪塔	S43.1.26	牧丘町室伏1896	円照寺	
建造物		江戸	旧坂本家住宅	H11.3.26	三富徳和420-1	山梨市	
絵画		室町	絹本著色神獄通龍禪師画像	S61.2.6	矢坪1088番地	永昌院	
彫刻		室町	木造狛犬	S52.3.11	北654番地	窪八幡神社	
彫刻		鎌倉	木造釈迦如来坐像	S54.12.6	市川573番地	清水寺	
彫刻		鎌倉	木造阿弥陀三尊像附木札	S59.5.11	北909番地	神宮寺	
彫刻		室町	石造獅子頭	H1.11.28	大工11番地	丸山とみこ	
彫刻			木造薬師如来坐像	S35.2.19	牧丘町西保下3631	普門寺	
工芸		室町	銅鐘	S30.2.8	矢坪1088番地	永昌院	
工芸		室町	朱漆牡丹唐草文獅子透彫卓	S54.7.11	小原西377番地	法蔵寺	
工芸		室町	金銅金具装笈	S55.11.7	切差1384番地	法輪寺	
工芸		南北朝	金桜神社蔵王権現神鏡	S63.6.21	牧丘町杣口2119	金桜神社	
歴史資料		室町	紙本墨画淡彩窪八幡神社境内古絵図	S56.9.3	北654番地	窪八幡神社	
史跡			連方屋敷	S34.9.8	三ヶ所757番地	山梨市他3名	
史跡		江戸	永安寺庭園	S54.12.25	山根1433番地	永安寺	
天然記念物			小原東のザクロ	S34.9.8	小原東1013番地	竹川誠貴	
天然記念物			龍泉寺の万年マツ	S34.9.8	市川2151番地	龍泉寺	
天然記念物			下石森のチョウセンマツ	S58.12.1	下石森1033番地	川上恵輝	
天然記念物			七日市場のチョウセンマキ	S59.11.15	七日市場666番地	雨宮素夫	
天然記念物			東の大イヌガヤ	S62.7.31	東758番地	上野昇	
天然記念物			切差金比羅山のヒノキ群	H5.12.14	切差1029番地	切差区	
天然記念物			兄川から出土したナウマン象等の化石	H3.6.21	市川(八幡小学校)他	山梨市他	
天然記念物			北原金峰山のサクラ		牧丘町北原1477	漆川区	
天然記念物			膝立の天王サクラ		牧丘町牧平2079	膝立区	
天然記念物			城下のシキザクラ		牧丘町西保下479	武藤扶美子	
天然記念物			洞雲寺八房の梅		牧丘町北原1116	洞雲寺	
天然記念物			吉祥寺新羅桜		三富徳和2	山口義雄	
市指定		建造物	室町	六地藏幢	S48.3.9	小原東390番地	西願寺
		建造物	江戸	永昌院経蔵	S58.3.19	矢坪1088番地	永昌院
		建造物	江戸	金桜神社石鳥居	S58.8.31	万力5557番地	金桜神社
		建造物	鎌倉	大野五輪塔	S62.7.31	大野天神前53番地	光雲寺
		建造物	室町	伝武田信繩塔	S63.11.30	正徳寺1421番地	聖徳寺
		建造物	南北朝	石造宝篋印塔残欠	H9.3.30	七日市場1219番地	知足院
		建造物	江戸	清白寺本堂	H10.4.30	三ヶ所620番地	清白寺
	建造物		宝篋印塔二基	S47.3.29	牧丘町城古寺宇字塔	城古寺区	
	建造物	明治	室伏学校	S47.3.29	牧丘町室伏2120	牧丘町	
	建造物		安田義定廟所	S47.3.29	牧丘町西保下字城下	若月行正	
	建造物	明治	大嶽山那賀都神社本殿	S52.9.1	三富上釜口617	日原盛幸	

区	分	種	別	時	代	名 称	指定年月日	所在地	所有者・管理者	
市指定	建	造	物	江	戸	吉祥寺本堂、棟札2枚	S52.9.1	三富徳和2	山口義雄	
	絵	画	室	町		両界法曼荼羅一對附光明院文書	S61.7.31	市川688番地	杉田浩	
	絵	画	室	町		板絵著色三十六歌仙図	H5.5.14	北654番地	窪八幡神社	
	彫	刻	鎌	倉		木造阿弥陀如来坐像	S63.11.30	落合714番地	善養寺	
	彫	刻	室	町		勝軍地藏騎像	H1.9.30	市川573番地	清水寺	
	彫	刻	江	戸		福寿院の石幢	H2.2.14	上石森345番地	福寿院	
	彫	刻	江	戸		木造四天王立像	H9.3.30	東2190番地	信盛院	
	彫	刻	室	町		木造夢窓国師坐像	H9.3.30	三ヶ所620番地	清白寺	
	彫	刻	平	安		木造十一面観音菩薩立像	H11.5.31	矢坪1088番地	永昌院	
	彫	刻				大瀧不動尊(間分不動、信玄不動)	S47.3.29	牧丘町倉科字間分け	上求寺	
	彫	刻	南	北	朝	宝冠付釈迦如来坐像	S62.7.17	牧丘町窪平154	浄居寺	
	彫	刻	江	戸		阿弥陀如来坐像	H7.10.21	牧丘町北原1116	洞雲寺	
	彫	刻	江	戸		宝寿院本尊阿弥陀如来像	S52.9.1	三富上柚木220	角田文雄	
	彫	刻				虚空蔵菩薩坐像一軀		三富徳和644	坂本一光	
	工	芸	室	町		木魚	T15.3.2	下井尻673番地	雲光寺	
	工	芸	室	町		勅賜紫衣	S56.3.11	矢坪1088番地	永昌院	
	工	芸	室	町		孫子の旗	S58.3.19	正徳寺557番地	山下政旦	
	工	芸	室	町		蜈蚣の指物附古文書	H1.2.1	上岩下588番地	飯島綾子	
	工	芸	室	町		飯縄大明神絵馬札	S61.1.31	市川459番地	金丸武夫	
	典	籍	室	町		永昌院菊隠録	S48.3.9	矢坪1088番地	永昌院	
	典	籍	江	戸		黄檗版一切経附輪蔵	S58.3.19	矢坪1088番地	永昌院	
	典	籍	室	町・江	戸	永昌院典籍	S58.3.20	矢坪1088番地	永昌院	
	古	文	書	江	戸	永昌院五人組帳	S48.3.9	矢坪1088番地	永昌院	
	古	文	書	室	町・桃	山	永昌院文書	S54.5.16	矢坪1088番地	永昌院
	古	文	書	室	町・江	戸	海島寺文書	S55.7.17	上栗原1039番地	海島寺
	有	形	民	俗	江	戸	大宮五所大神の絵馬	S48.3.9	下栗原1番地	大宮五所大神
	無	形	民	俗			市川打ちばやし	S55.7.17	市川	市川打ちばやし保存会
	無	形	民	俗			八幡北打ちばやし	S55.7.17	北	天狗祭打ちばやし保存会
	無	形	民	俗			柚口の打ちばやし		牧丘町柚口2119	金桜神社
	無	形	民	俗			室伏の打ちばやし		牧丘町室伏字室伏	日吉山王神社
	無	形	民	俗			黒戸奈神社の太々神楽		牧丘町倉科字久保	黒戸奈神社
	無	形	民	俗			塩平の獅子舞		牧丘町北原字塩平	塩平親郷会
	無	形	民	俗			隼の社日行事と大草鞋		牧丘町隼字道赤土	道赤土区
	無	形	民	俗			徳和天神祭り		三富徳和	徳和区
	史	跡	室	町		武田信昌の墓	S50.3.2	矢坪1088番地	永昌院	
	史	跡	江	戸		清水陣屋跡	S52.2.23	北877番地	雨宮治	
	史	跡	江	戸		田安陣屋跡	S52.5.24	一町田中1153番地		
	史	跡				雁行堤	S53.12.26	万力1828番地	山梨市	
	史	跡	古	墳		岩下古墳群	S53.12.26	上岩下1494番地	上岩下区外	
	史	跡	室	町		窪八幡神社(大井俣窪八幡神社)境内		北654番地	窪八幡神社	
	史	跡	縄	文		古宿遺跡		牧丘町西保中1943	牧丘町	
	史	跡				金桜神社奥社地跡		牧丘町柚口字高天原	金桜神社	
	史	跡				小田野山城址		牧丘町西保下字小田野	小田野区	
	史	跡				鍵懸の関址		牧丘町牧平字赤芝	赤芝区	
	史	跡				川浦口止留番所跡		三富湯の平	三富村教育委員会	
	史	跡				城山と烽火台跡		三富下釜口	〃 及び	
	史	跡				伊勢之宮弘法信仰と古石物群天科		三富天科	天科区	
	名	勝				一之釜		三富上釜口地内	山梨県	
	天然記念物					万力林のアカメヤナギ	S51.3.26	万力1828の6番地	山梨市	
	天然記念物					白山神社のフジ	S51.3.26	上栗原854番地	白山神社	
	天然記念物					知足院のビヤクシン	S51.3.26	七日市場1219番地	知足院	
天然記念物					落合山のネズミサシ	S53.8.15	落合231番地	落合区		
天然記念物					大宮五所大神のクロマツ	S54.5.16	下栗原1番地	大宮五所大神		
天然記念物					岩手のナツメ	S55.3.15	東858番地	内田利之		
天然記念物					下井尻のツバキ	S57.3.16	下井尻225番地	依田長泰		
天然記念物					万力林のツバキ	S57.3.16	上神内724番地	山梨市		
天然記念物					下石森のザクロ	S57.3.16	下石森1033番地	川上恵輝		
天然記念物					三ヶ所のナシ	S57.3.16	三ヶ所1002番地	堀内博之		
天然記念物					水口の大実ガヤ	S57.3.16	水口2162番地	丸山敏章		
天然記念物					上石森の大ヒイラギ	S58.8.31	上石森239番地	佐藤俊彦		
天然記念物					牧洞寺のモミ	S61.1.31	上岩下1501番地	牧洞寺		
天然記念物					歌田のゴシヨガキ	S61.1.31	歌田250番地	花村慶久		

区分	種別	時代	名称	指定年月日	所在地	所有者・管理者
市指定	天然記念物		万福寺のイチョウ	S61. 1. 31	下栗原250番地	万福寺
	天然記念物		水口のサビナシ	S61. 1. 31	水口1813番地	広瀬円平
	天然記念物		西条のヒイラギ	S61. 7. 31	西2124番地	手塚満喜子
	天然記念物		東のヒイラギ	S62. 7. 31	東758番地	上野昇
	天然記念物		三ヶ所のビワ	S62. 7. 31	三ヶ所1454番地	古屋二郎
	天然記念物		北のヒメコマツ	S63. 11. 30	北676番地	山梨市
	天然記念物		大工のコブケヤキ	S63. 11. 30	大工11番地	丸山とみ子
	天然記念物		ブッポウソウ等繁殖地 窪八幡神社	H1. 9. 30	北654番地	窪八幡神社
	天然記念物		下神内川のイヌツグ	H1. 9. 30	下神内川621番地	丸山卯太郎
	天然記念物		下石森のヒヨクヒバ	H1. 9. 30	下石森1090	清水和男
	天然記念物		北のクスノキ	H2. 2. 14	北130番地	川崎さちゑ
	天然記念物		大工のクスノキ	H2. 2. 14	大工267番地	奥山一男
	天然記念物		堀内のクスノキ	H2. 2. 14	堀内1954番地	荻原てる子
	天然記念物		切差のクリ	H2. 2. 14	切差937番地	小沢泰訓
	天然記念物		上神内川のカシ	H2. 2. 14	上神内川1102番地	三沢英兒
	天然記念物		七日市場のザクロ	H3. 1. 31	七日市場667番地	雨宮武
	天然記念物		万力公園のクワ	H4. 7. 22	万力1828の2番地	山梨市
	天然記念物		万力公園のフジ	H4. 7. 22	万力1830の26番地	山梨市
	天然記念物		日川小学校のクスノキ		歌田143番地	日川小学校
	天然記念物		切差金毘羅山の柱状節理と岩脈		切差地内	切差区
	天然記念物		石森山のハリモミ		下石森1	山梨岡神社
	天然記念物		山桜		牧丘町室伏1569	雨宮誠
	天然記念物		きりしまつつじ		牧丘町倉科4566	大村 弘
	天然記念物		うわみず桜		牧丘町倉科5893	沢登芳
	天然記念物		キャラの木		牧丘町千野々宮572	水上重兵衛
	天然記念物		しだれ桜		牧丘町室伏字乙ヶ妻	若月米子
	天然記念物		銀木屋		牧丘町窪平777-2	前嶋守男
	天然記念物		魔王権現の大檜		三富732	広瀬徳王
	天然記念物		広瀬の大檜		三富川浦1818	亀田保
	天然記念物		山王権現の大杉2本		三富下荻原	氏子総代
国登録	建造物	明治	飯島家住宅(旧飯島楼)	H5. 7. 29	小原西765番地	飯島薫

市民会館施設別利用状況

(単位:人)

施設区分 \ 年度	平成12年度	平成13年度	平成14年度	平成15年度	平成16年度
文化ホール	27,113	25,631	29,385	25,819	26,912
大集会室	13,584	18,766	17,648	20,281	14,195
大会議室	9,896	11,759	10,191	12,425	10,844
会議室 A	4,086	3,934	3,807	4,290	4,189
会議室 B	5,416	5,351	5,344	8,525	7,169
会議室 C	119	1,338	414	489	445
会議室 D	4,614	8,197	7,574	7,411	6,281
料理教室	342	85	410	305	445
展示室	5,591	6,856	7,598	8,296	6,516
和室	1,213	2,490	1,914	1,466	1,553
茶華道室	833	2,099	1,584	1,165	1,195
結婚式場	150	45	66	0	0
写真場	190	70	0	0	0
控室	549	1,054	988	1,288	1,367
図書館	38,770	38,767	36,153	38,262	38,098
合計	112,466	126,442	123,076	130,022	119,209
図書館貸出冊数	123,360冊	124,838冊	119,369冊	125,343冊	123,426冊

牧丘町総合会館施設別利用状況

(単位:人)

施設区分 \ 年度	平成12年度	平成13年度	平成14年度	平成15年度	平成16年度
談話室	1,109	1,177	2,366	3,214	2,829
B会議室	573	653	1,199	1,460	1,933
ホール	3,460	2,723	4,929	7,725	17,867
児童室	123	158	281	197	448
作法室	179	250	336	131	179

花かげホール利用状況

年度	人数
平成12年度	10,738
平成13年度	13,142
平成14年度	12,829
平成15年度	12,194
平成16年度	11,801

市民総合体育館施設及び山梨市屋内温水プール利用状況

(単位:人)

年度	アリーナ	武道館	弓道場	トレーニング室	卓球室	会議室	屋内温水プール	合計
平成12年度	33,840	15,676	3,248	2,483	4,713	3,643	22,471	86,074
平成13年度	37,203	14,031	1,584	2,206	4,958	3,958	24,556	88,496
平成14年度	37,482	11,006	905	1,968	5,013	4,995	29,847	91,216
平成15年度	43,398	10,982	2,576	2,274	636	3,738	32,293	95,897
平成16年度	34,592	12,229	1,046	2,329	670	2,893	32,954	86,713

牧丘町B&G海洋センター利用状況

(単位:人)

年度	プール	体育館	格技場	会議室	合計
平成12年度	9,477	19,024	1,146	1,308	30,955
平成13年度	8,712	18,563	874	1,533	29,682
平成14年度	7,704	13,258	6,082	1,736	28,780
平成15年度	7,457	14,481	9,552	986	32,476
平成16年度	8,062	15,113	8,110	1,175	32,460

建設

道路の概要

(単位:m・m²)

区分 年度	総数		国 道		県 道		市 道	
	延 長	面 積	延 長	面 積	延 長	面 積	延 長	面 積
平成16年度	606,474	3,032,434	48,716	631,916	53,764	452,619	503,994	1,947,899

市道の状況

平成16年4月1日現在(単位:m)

総延長	重用延長	実延長						自動車交通 不能区間		
		舗装道			砂利道	舗装率				
503,994	3,070	495,974	計	アスファルト		セメント			155,446	
			448,776	295,671	153,105	47,198	89.48%			
			規格改良・未改良別車道幅員区分別実延長内訳							
			規 格 改 良 済				未改良			
19.5m以上	13.0m以上	5.5m以上	5m未満	5.5m以上	3.5m以上	3.5m未満				
69	321	44,033	135,729	57	168	315,597				

橋梁の現況

平成16年4月1日現在(単位:m)

区分 道路別	永 久 橋								木 橋
	15m未満		15m～100m		100m以上		計		
	橋数	延 長	橋数	延 長	橋数	延 長	橋数	延 長	
国 道	11	71	27	1,426	5	1,020	43	2,517	0
県 道	29	224	11	545	6	842	46	1,611	0
市 道	260	1,263	52	1,534	6	831	318	3,628	4
計	300	1,558	90	3,505	17	2,693	407	7,756	4

市営住宅状況

(単位:戸:世帯:人)

年 度	総 数	木 造	簡易耐火平屋建て	簡易耐火2階建て	中層耐火構造4	中層耐火構造5	入居世帯数	入居人数
平成12年度末	698	204	36	66	72	320	630	1,903
平成13年度末	694	200	36	66	72	320	628	1,891
平成14年度末	693	199	36	66	72	320	628	1,886
平成15年度末	684	190	36	66	72	320	623	1,872
平成16年度末	681	187	36	66	72	320	620	1,860

社会福祉

保育所児童の推移

各年4月1日現在(単位:人)

園名	項目	平成13年度	平成14年度	平成15年度	平成16年度	平成17年度
後屋敷保育所	未	11	10	12	14	14
	3歳児	24	21	18	17	22
	3歳以上児	37	43	47	42	43
	計	72	74	77	73	79
岩手保育所	未	7	3	7	6	8
	3歳児	9	10	0	4	6
	3歳以上児	25	19	18	12	6
	計	41	32	25	22	20
山梨保育所	未	13	18	20	25	22
	3歳児	16	23	15	18	23
	3歳以上児	38	33	35	38	35
	計	67	74	70	81	80
市川保育所	未	1	2	3	2	4
	3歳児	6	2	3	6	1
	3歳以上児	5	6	6	2	8
	計	12	10	12	10	13
八日市場保育所	未	10	9	10	12	20
	3歳児	15	16	10	15	13
	3歳以上児	30	34	32	31	32
	計	55	59	52	58	65
八幡保育所	未	18	14	16	20	16
	3歳児	21	20	11	17	15
	3歳以上児	40	46	44	32	28
	計	79	80	71	69	59
窪平保育所	未	9	5	17	19	15
	3歳児	24	23	12	16	23
	3歳以上児	37	42	50	41	33
	計	70	70	79	76	71
倉科保育所	未	3	4	4	1	3
	3歳児	3	7	4	7	1
	3歳以上児	13	12	14	11	11
	計	19	23	22	19	15
西保保育所	未	0	2	4	1	1
	3歳児	4	4	3	4	3
	3歳以上児	6	8	8	9	9
	計	10	14	15	14	13
三富保育所	未	7	7	2	4	3
	3歳児	16	7	18	6	7
	3歳以上児	24	31	22	26	27
	計	47	45	42	36	37
日下部保育園	未	31	33	34	30	39
	3歳児	16	24	13	20	15
	3歳以上児	42	41	51	48	45
	計	89	98	98	98	99
光明保育園	未	16	22	25	28	31
	3歳児	33	16	20	26	19
	3歳以上児	49	59	48	36	43
	計	98	97	93	90	93
加納岩保育園	未	21	30	36	27	26
	3歳児	18	18	12	29	22
	3歳以上児	28	41	43	33	44
	計	67	89	91	89	92

園名	項目	平成13年度	平成14年度	平成15年度	平成16年度	平成17年度
日川保育園	未	10	17	12	6	6
	3歳児	9	11	8	15	10
	3歳以上児	21	22	20	21	22
	計	40	50	40	42	38
まこと保育園	未	11	13	7	9	16
	3歳児	11	7	11	10	6
	3歳以上児	18	17	17	19	23
	計	40	37	35	38	45
よい子保育園	未	1	3	3	4	4
	3歳児	4	0	1	4	2
	3歳以上児	6	7	5	3	7
	計	11	10	9	11	13
市外保育所	未	30	30	37	46	43
	3歳児	10	16	21	20	27
	3歳以上児	17	21	28	35	36
	計	57	67	86	101	106
合計	未	199	222	249	254	271
	3歳児	239	225	180	234	215
	3歳以上児	436	482	488	439	452
	計	874	929	917	927	938

※ 13年の市外保育所は、山梨・三富のみ。

保育所の概況

平成17年4月1日現在

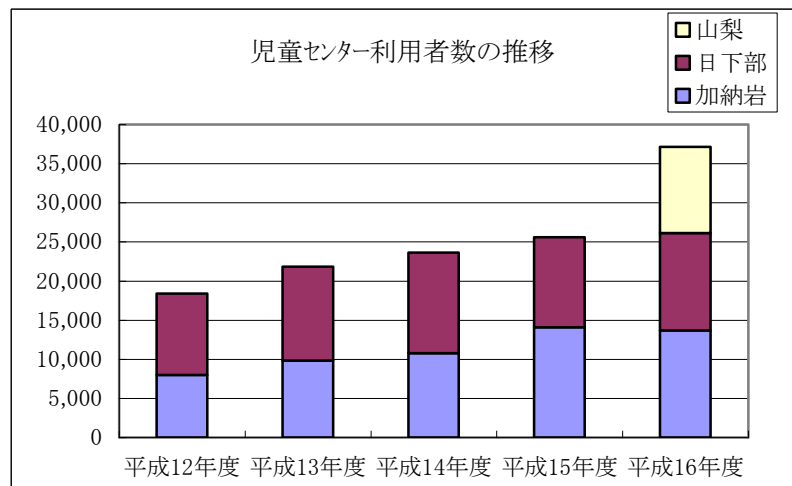
名称	区分	職員数			児童数			組数	敷地面積(㎡)	建物面積(㎡)	法人・公・私立別		
		総数	男	女	総数	男	女				公	立	法
後屋敷保育所		10	0	10	80	41	39	5	2,536.0	441.1	○		
岩手保育所		7	0	7	27	21	6	3	2,161.5	447.5	○		
山梨保育所		13	0	13	91	48	43	5	3,420.0	1,018.3	○		
市川保育所		5	0	5	14	9	5	2	1,982.0	790.8	○		
八日市場保育所		11	0	11	67	35	32	5	1,394.9	363.7	○		
八幡保育所		9	0	9	60	32	28	4	2,030.8	619.1	○		
窪平保育所		12	0	12	71	39	32	5	3461.0	512.2	○		
倉科保育所		4	0	4	16	8	8	2	1057.2	384.1	○		
西保保育所		3	0	3	13	5	8	2	949.0	310.1	○		
三富保育所		6	0	6	37	21	16	3	2215.0	499.6	○		
日下部保育園		13	1	12	104	46	58	6	1,676.2	548.9		○	
光明保育園		12	1	11	102	56	46	5	2,387.0	590.0		○	
加納岩保育園		21	1	20	103	48	55	6	1,428.9	483.3		○	
日川保育園		12	1	11	45	23	22	4	975.0	364.4		○	
まこと保育園		6	1	5	51	31	20	4	1,511.0	325.0			○
よい子保育園		8	2	6	16	8	8	2	946.37	402.63		○	
合計		152	7	145	897	471	426	63	21,503.3	5,992.1	10	5	1

児童センター利用人数

(単位:人)

年度	加納岩	日下部	山梨	計
平成12年度	7,967	10,431	—	18,398
平成13年度	9,812	11,990	—	21,802
平成14年度	10,763	12,841	—	23,604
平成15年度	14,069	11,514	—	25,583
平成16年度	13,676	12,448	11,012	37,136

※学童クラブ児童数を含む 資料: 少子対策課



国民年金加入者の状況

(単位:人・円)

区分 年度	加 入 者				保険料免除		
	総 数	強 制		任 意	合 計	法 定	申 請
		1 号	3 号				
平成12年度	10,033	7,076	2,924	33	1,802	387	1,415 (454)
平成13年度	10,127	7,238	2,852	37	1,927	392	1,535 (495)
平成14年度	10,130	7,255	2,834	41	1,422	388	1,034 (497)
平成15年度	10,128	7,262	2,825	41	1,397	390	1,007 (473)
平成16年度	10,216	7,411	2,759	46	1,635	398	1,237 (510)

* ()内は学生特例

国民年金受給状況

(単位:人・円)

区分 年度	合 計	老 齢	障 害	遺 族
平成14年度	9,307	8,455	692	160
	5,347,511,700	4,589,671,300	645,059,100	112,781,300
平成15年度	9,545	8,709	691	145
	5,504,865,400	4,761,763,000	638,931,000	104,171,400
平成16年度	9,767	8,939	694	134
	5,670,528,700	4,940,154,300	635,330,200	95,044,200

介護保険第1号被保険者数

平成17年3月末(単位:人)

年 齢 区 分	第1号被保険者数
65歳以上75歳未満(前期高齢者)	4,558
75歳以上(後期高齢者)	4,968
(再掲)住所地特例被保険者	57
合 計	9,526

要介護(要支援)認定者数

平成17年3月末(単位:人)

	要支援	要介護1	要介護2	要介護3	要介護4	要介護5	計
第1号被保険者	93	340	169	153	154	157	1,066
第2号被保険者	1	12	10	1	3	5	32
総 数	94	352	179	154	157	162	1,098

居宅介護(支援)サービス受給者数

平成17年3月末(単位:人)

	要支援	要介護1	要介護2	要介護3	要介護4	要介護5	計
第1号被保険者	76	267	120	75	67	53	658
第2号被保険者	1	12	7	1	1	1	23
総 数	77	279	127	76	68	54	681

資料:事業状況報告

施設介護サービス受給者数

平成17年3月末(単位:人)

	介護老人福祉施設	介護老人保健施設	介護療養型医療施設	計
第1号被保険者	172	103	8	283
第2号被保険者	1	3	0	4
総 数	173	106	8	287

事業状況報告

交通・消防・通信

交通事故の発生状況

(単位:件・人)

年	人身事故				物件事故
	件数	死者	傷者	死傷者計	
平成15年	230	4	296	300	640
平成16年	230	2	302	304	605

資料:交通年鑑

自動車保有台数

4月1日現在 (単位:台)

年度	乗用自動車	貨物自動車	バス	特殊用途車	小計
平成17年度	13,637	1,755	57	298	15,747

資料:山梨県自動車税事務所

4月1日現在(単位:台)

年度	軽貨物自動車	軽乗用自動車	軽三輪自動車	軽二輪自動車	第一種原動機付自転車(50cc以下)	第二種原動機付自転車(51cc～90cc)	第二種原動機付自転車(91cc～125cc)	小型特殊自動車	二輪小型自動車	その他	小計	総数
平成17年度	8,146	6,577	0	534	5,122	192	142	1,184	508	9	22,414	38,161

交通・火災災害共済加入状況

(単位:人・%・円)

	加入者	加入率	会費
平成12年度	27,552	84.4	8,265,600
平成13年度	27,393	85.4	8,217,900
平成14年度	26,522	81.7	13,261,000
平成15年度	25,799	79.8	12,899,500
平成16年度	25,463	78.8	12,731,500

※交通・火災災害共済については制度が異なるため、旧山梨市分のみの表示となります。17年度分以降について新山梨市の数字を掲載する予定です。

交通災害共済見舞金支給状況

(単位:人・千円)

区分	平成12年度		平成13年度		平成14年度		平成15年度		平成16年度	
	件数	支給金額	件数	支給金額	件数	支給金額	件数	支給金額	件数	支給金額
死亡	9	7,200	4	3,200	4	4,000	4	4,000	3	3,000
6ヶ月以上	5	655	3	393	6	786	5	820	13	2,132
3ヶ月以上	17	1,037	14	854	14	854	11	836	16	1,216
2ヶ月以上	18	738	19	779	19	869	19	969	31	1,581
1ヶ月以上	24	744	32	992	35	1,229	23	897	27	1,053
15日以上 1ヶ月未満	16	336	19	399	15	365	12	312	22	572
15日未満	37	592	46	736	48	896	46	920	43	860
特別見舞金	2	500	1	250	1	250	0	0	0	0
葬祭費用	1	200	0	0	0	0	0	0	0	0
総計	129	12,002	138	7,603	142	9,249	120	8,754	155	10,414

火災災害共済見舞金支給状況

(単位:人・千円)

区分	平成12年度		平成13年度		平成14年度		平成15年度		平成16年度	
	件数	支給金額	件数	支給金額	件数	支給金額	件数	支給金額	件数	支給金額
全焼	0	0	2	190	0	0	1	124	1	112
半焼	1	59	0	0	1	78	1	78	1	78
部分焼	1	38	4	166	0	0	1	62	3	177
特別見舞金	0	0	2	500	0	0	0	0	0	0
総計	2	97	8	856	1	78	3	264	5	367

消防団の状況

平成17年4月2日現在

区分	部数	団員数	消 防 ポ ン プ 等					火の見	防 火 水 槽		消火栓
			計	ポンプ 自動車	小型動力 ポンプ	(小型ポン プ積載車)	指 揮 広 報 車		40㎡未満	40㎡以上	
本 部	—	5	—	—	—	—	1	—	—	—	—
加納岩分団	5	110	11	5	5	1	—	5	1	10	106
日下部分団	4	85	10	4	5	1	—	4	5	10	79
八幡分団	8	168	18	4	10	4	—	9	21	35	141
山梨分団	8	138	8	5	2	1	—	8	6	7	92
日川分団	5	120	10	0	5	5	—	5	0	3	65
後屋敷分団	4	86	7	1	3	3	—	3	5	5	63
岩手分団	4	50	7	1	3	3	—	4	6	4	15
牧丘分団	9	268	25	4	13	8	—	0	0	91	69
三富分団	8	129	15	1	7	7	—	0	0	36	100
総 計	55	1,159	111	25	53	33	1	38	44	201	730

資料:消防現有勢力表

電話施設状況

区分 年度	一般事務用	一般住宅用	デジタル回線			公衆電話
			INS64事務所	INS64住宅用	INS1500事務用	
平成16年度	2,734	11,204	992	568	6	138

資料:NTT東日本山梨支店

運 輸

JR山梨市駅乗車数

(単位:人)

区分 年次	乗 車 数			
	乗車総数	定期客	一般客	一日平均乗車人数
平成12年度	710,856	429,301	281,555	1,947
平成13年度	715,400	434,350	281,050	1,960
平成14年度	700,746	422,267	278,479	1,920
平成15年度	690,818	411,858	278,960	1,887
平成16年度	684,649	409,605	275,044	1,876

資料:JR東日本山梨市駅

JR東山梨駅乗車数

(単位:人)

区分 年次	乗 車 数			
	乗車総数	定期客	一般客	一日平均乗車人数
平成12年度	208,583	183,573	25,010	571
平成13年度	197,100	171,550	25,550	540
平成14年度	198,741	176,091	22,650	544
平成15年度	209,821	182,398	27,423	573
平成16年度	204,853	182,440	22,413	561

資料:JR東日本山梨市駅

市営バスの利用状況

●山梨地区

(単位:人)

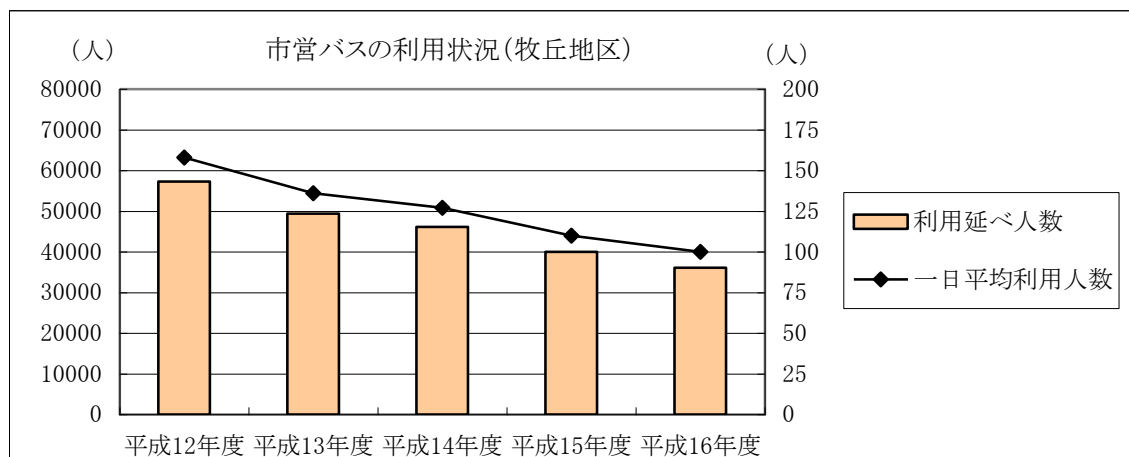
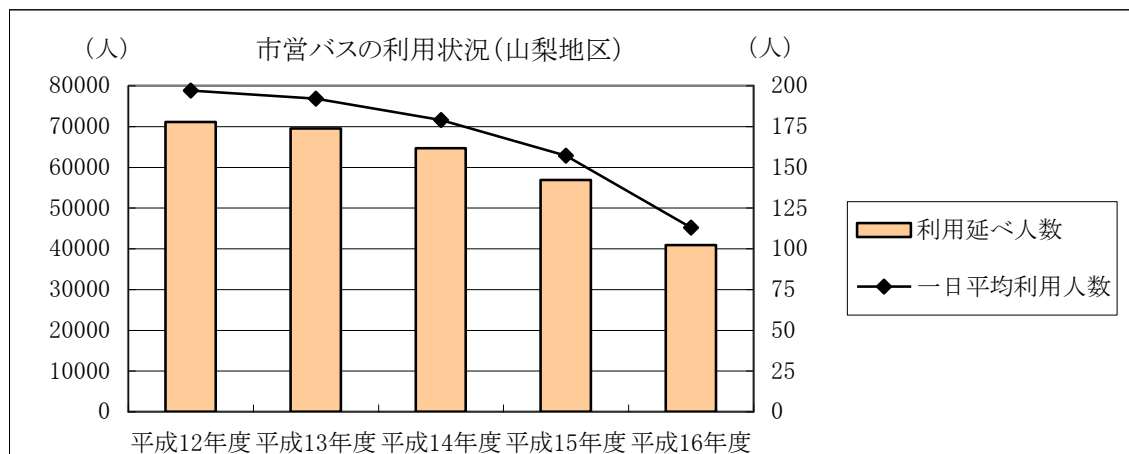
年度	利用延べ人数	一日平均利用人数
平成12年度	71,129	197
平成13年度	69,536	192
平成14年度	64,655	179
平成15年度	56,883	157
平成16年度	40,869	113

●牧丘地区

(単位:人)

年度	利用延べ人数	一日平均利用人数
平成12年度	57,292	158
平成13年度	49,375	136
平成14年度	46,146	127
平成15年度	39,970	110
平成16年度	36,135	100

資料:総務課



上下水道

給水戸数と取水量

●上水道

区分 年度	給水戸数 (戸)	給水人口 (人)	計画給水人口 (人)	普及率 (%)	配水量(m ³)			有収水量(m ³)		有収率 (%)
					年間	一日平均	一日最大	年間	一日平均	
平成12年度	9,631	31,067	31,300	98.7	5,468,517	14,982	17,395	4,056,170	11,112	74.17
平成13年度	9,769	31,169	31,300	98.8	5,431,587	14,881	17,216	3,975,922	10,892	73.2
平成14年度	9,834	31,100	31,300	98.9	5,348,661	14,654	18,310	3,923,816	10,750	73.4
平成15年度	9,820	30,933	31,300	98.9	5,206,495	14,264	17,563	3,824,535	10,478	73.46
平成16年度	9,857	30,882	32,900	98.9	5,171,354	14,168	18,125	3,800,247	10,412	73.49

●簡易水道

区分 年度	給水戸数 (戸)	給水人口 (人)	計画給水人口 (人)	普及率 (%)	配水量(m ³)			有収水量(m ³)		有収率 (%)
					年間	一日平均	一日最大	年間	一日平均	
平成12年度	-	8,163	15,781	99.1	922,092	2,526	2,761	758,145	2,077	82.22
平成13年度	-	8,016	14,371	99.7	906,573	2,484	2,862	673,051	1,844	74.24
平成14年度	-	7,951	14,371	99.6	883,062	2,419	2,829	750,772	2,057	85.02
平成15年度	-	7,867	14,371	99.6	880,012	2,411	2,944	739,034	2,025	83.98
平成16年度	-	7,906	13,761	99.6	862,888	2,364	2,693	672,600	1,843	77.95

資料:水道課

下水道の状況

●公共下水道

区分 年度	市布設延長(m)		供用区域面積 (ha)	供用区域内		普及率 (%)	水洗化率 (%)
	延長	累計延長		人口(人)	水洗化人口(人)		
平成12年度	5968.70	76421.39	426.09	9943	5742	30.7	57.75
平成13年度	5885.28	82306.67	428.3	10616	6272	32.78	59.08
平成14年度	5040.58	87347.25	447.61	11274	6711	34.94	59.53
平成15年度	4888.38	92235.63	471.27	11927	7249	37.2	60.8
平成16年度	3884.30	96119.93	492.04	12474	8055	38.9	64.5

●特定環境保全公共下水道

区分 年度	市布設延長(m)		供用区域面積 (ha)	供用区域内		普及率 (%)	水洗化率 (%)
	延長	累計延長		人口(人)	水洗化人口(人)		
平成12年度	432	10430.04	50.4	1443	725	23.2	50.2
平成13年度	1347.65	11777.69	56.3	1557	781	25.3	50.2
平成14年度	1688.3	13465.99	65.7	1640	862	26.7	52.6
平成15年度	1629.16	15095.15	74.6	1768	942	29.1	53.3
平成16年度	1332.6	16427.75	83	1878	1046	31.2	55.7

普及率=供用区域内人口/行政人口(住基)

資料:下水道課

水洗化率=水洗化人口/供用開始区域内人口

合併処理浄化槽の状況

●旧牧丘町

区分 年度	計画処理人口 (人)	設置基数 (基)	処理人口 (人)	累計処理人口 (人)	普及率 (%)
平成12年度	0	0	0	0	0
平成13年度	3540	45	160	160	2.6
平成14年度	3540	37	126	286	4.7
平成15年度	3540	30	124	410	6.8
平成16年度	3540	33	146	556	9.2

●旧三富村

区分 年度	計画処理人口 (人)	設置基数 (基)	処理人口 (人)	累計処理人口 (人)	普及率 (%)
平成12年度	1496	43	111	823	59.6
平成13年度	1496	38	114	937	70.5
平成14年度	1496	35	110	1047	80.2
平成15年度	1496	18	97	1144	87.5
平成16年度	1496	18	44	1188	92.3

普及率=累計処理人口/行政人口(住基)

資料:下水道課

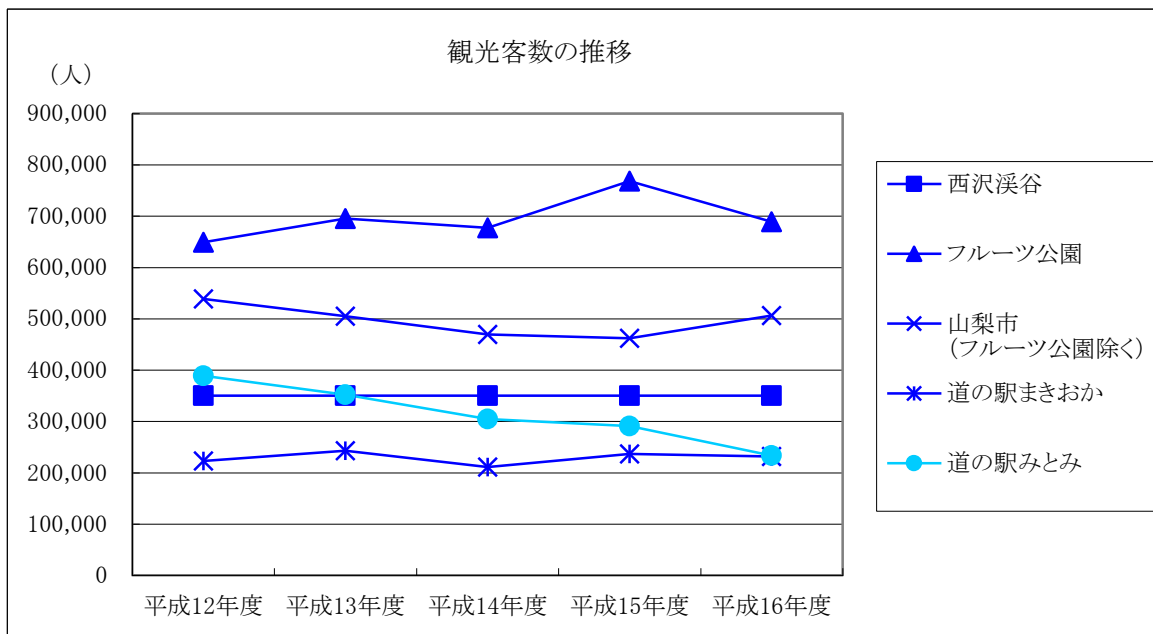
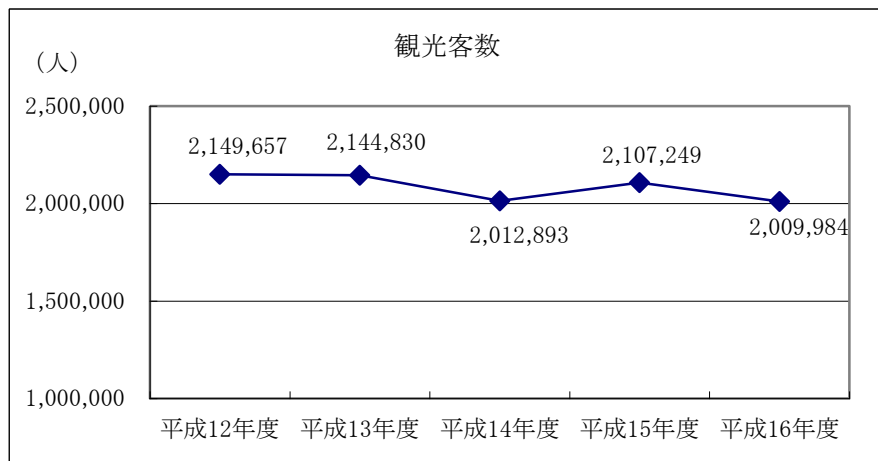
観 光

観光客入込み数

(単位:人)

年度	観光客数	観光地・施設別				
		西沢溪谷	フルーツ公園	山梨市 (フルーツ公園除く)	道の駅まきおか	道の駅みとみ
平成12年度	2,149,657	350,000	649,115	538,767	222,695	389,080
平成13年度	2,144,830	350,000	695,230	504,640	243,020	351,940
平成14年度	2,012,893	350,000	677,299	469,599	211,200	304,795
平成15年度	2,107,249	350,000	768,311	461,733	236,330	290,875
平成16年度	2,009,984	350,000	689,073	506,342	231,250	233,319

資料:旧市町村資料



雁坂トンネル利用台数

(単位:台)

年度	利用台数
平成12年度	672,071
平成13年度	719,640
平成14年度	697,725
平成15年度	683,357
平成16年度	677,601

資料:トンネル事務所

公営温泉利用状況

●老人健康福祉センター

(単位:人)

区分 年度	市内	市外	合計
平成12年度	76,863	1,062	77,925
平成13年度	76,205	923	77,128
平成14年度	75,153	851	76,004
平成15年度	74,533	696	75,229
平成16年度	72,477	357	72,834

●鼓川温泉

(単位:人)

区分 年度	町内	町外	合計
平成12年度	34,614	43,802	78,416
平成13年度	34,215	48,967	83,182
平成14年度	33,858	43,135	76,993
平成15年度	33,987	40,808	74,795
平成16年度	47,168	24,507	71,675

●花かげの湯

(単位:人)

区分 年度	町内	町外	合計
平成12年度	42,891	52,381	95,272
平成13年度	42,226	50,546	92,772
平成14年度	49,017	47,328	96,345
平成15年度	50,878	42,491	93,369
平成16年度	68,458	29,909	98,367

●笛吹の湯

(単位:人)

区分 年度	村内	村外	回数券利用者	老人券他	合計
平成12年度	855	19,437	11,471	7,030	38,793
平成13年度	781	17,302	10,733	5,773	34,589
平成14年度	656	10,347	7,269	4,530	22,802
平成15年度	742	15,133	9,152	5,369	30,396
平成16年度	3,503	11,258	9,030	4,673	28,464

公営温泉利用者数の推移

(人)

