

目 次

市の概要

市町村合併の経緯	1
沿 革	1
山梨市の位置	2
市役所の位置	2
気 象	2

人 口

人口及び世帯数の推移	3
5歳階級人口の推移	4
地区別人口	5
就業人口	5

行 政

歴代市長	6
歴代助役	6
歴代副市長	6
歴代収入役	6
部門別職員数の状況	6
山梨市組織機構図	7

議 会

組 織	9
市議会議員名簿	9

財 政

一般会計歳入決算	10
一般会計歳出決算	10
特別会計歳入歳出決算	11
企業会計決算	11
市税等調定額・収入の状況	11

農林業

年齢別農業従事者数	12
農家数と農家人口	12
経営耕地規模別農家数	13

農業粗生産額の推移	13
経営耕地面積	13
作物別作付け面積	14
山林面積	14
主な果樹の栽培面積及び収穫量	14
農業経済団体	14

商工業

工業の状況	15
商業の状況	16
商工業団体	16
産業別事業所・従業者数	17

保健・衛生

国民健康保険加入状況	18
保険給付の状況	18
療養給付の状況	18
死亡原因の内訳	18
各種健康診査受診者数	18
予防接種状況	18
犬の登録・狂犬病予防注射頭数	19
リサイクルステーションの収集量	19
し尿処理量の推移	19
ごみ排出量の推移	20

労 働

働く婦人の家利用状況	21
勤労者福祉センター利用状況	21
高齢者職業相談室利用状況	21

教育・文化

学校の状況	22
小・中学校別児童数・生徒数の推移	22
小学校別児童数・教員数	23
中学校別児童数・教員数	23
高等学校別児童数・教員数	23

公民館	24
文化財	25
市民会館施設別利用状況	28
牧丘町総合会館施設別利用状況	28
花かげホール利用状況	28
市民総合体育館施設別及び 屋内温水プール利用状況	28
牧丘町B&G海洋センター 施設別利用状況	28

建設

道路の概要	29
市道の状況	29
橋梁の現況	29
市営住宅の状況	29

社会福祉

保育所児童の推移	30
保育所の概況	31
児童センターの利用状況	31
国民年金加入者の状況	32
国民年金受給状況	32
介護保険第1号被保険者数	32
要介護（要支援）認定者数	32
居宅介護（支援）サービス受給者数	32
施設介護サービス受給者数	32

交通・消防・通信

交通事故の発生状況	33
自動車保有台数	33
交通・火災災害共済加入状況	33
交通災害共済見舞金支給状況	33
火災災害共済見舞金支給状況	33
消防団の状況	34
火災発生状況	34
電話施設状況	34

運輸

J R 山梨市駅乗車数	35
J R 東山梨駅乗車数	35
市営バスの利用状況	35

上下水道

給水戸数と取水量	36
下水道の状況	36
合併処理浄化槽の状況	36

観光

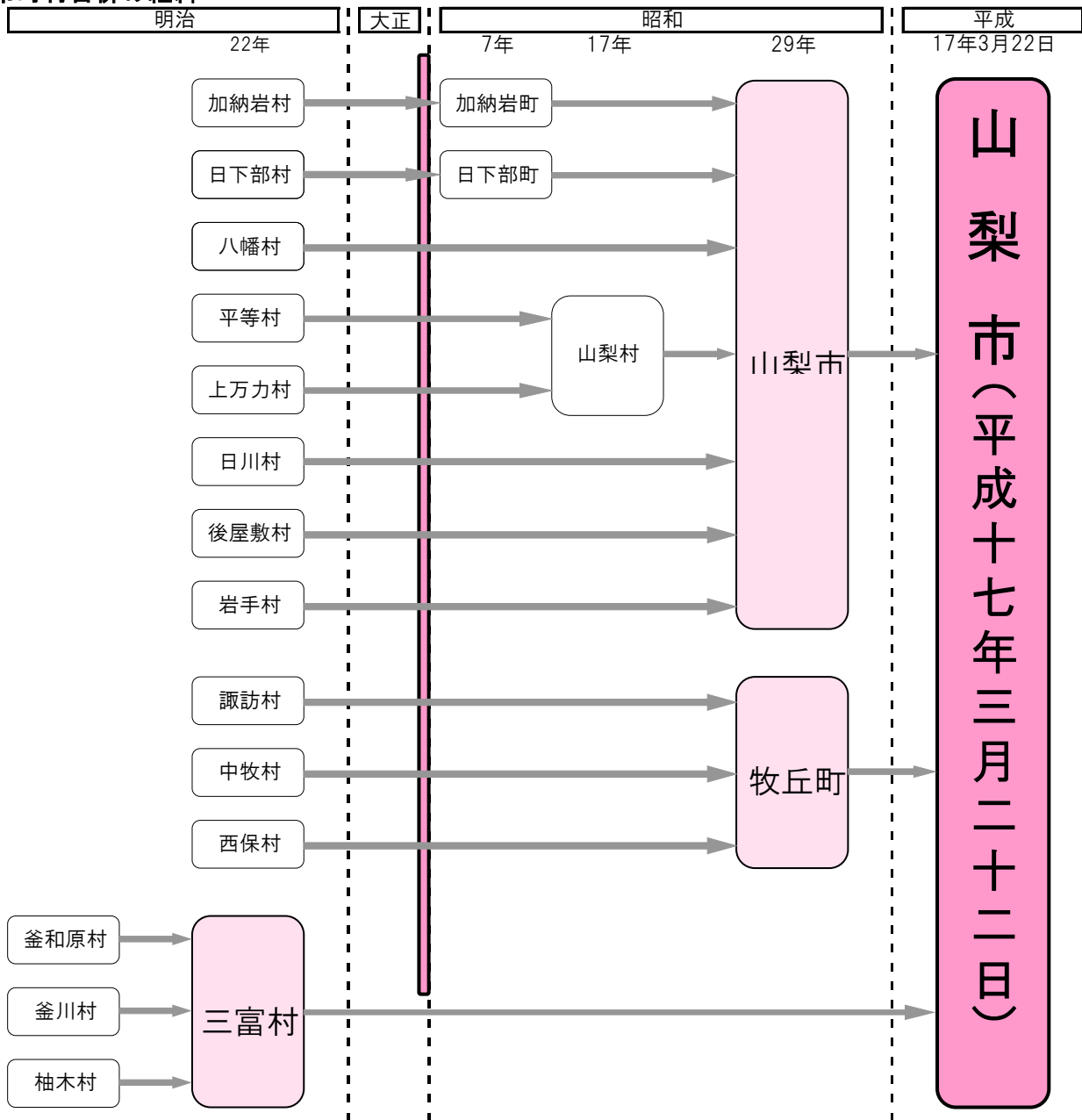
観光客入込み数	37
雁坂トンネル利用台数	37
公営温泉の利用状況	38

テレホンガイド

市役所	39
福祉・保健・衛生施設	39
体育文化施設	39
幼稚園・保育所・保育園	39
小学校・中学校・高校	39
観光・公園施設	40
J A フルーツ山梨	40
山梨県関係施設	40
その他の施設	40

市の概要

市町村合併の経緯

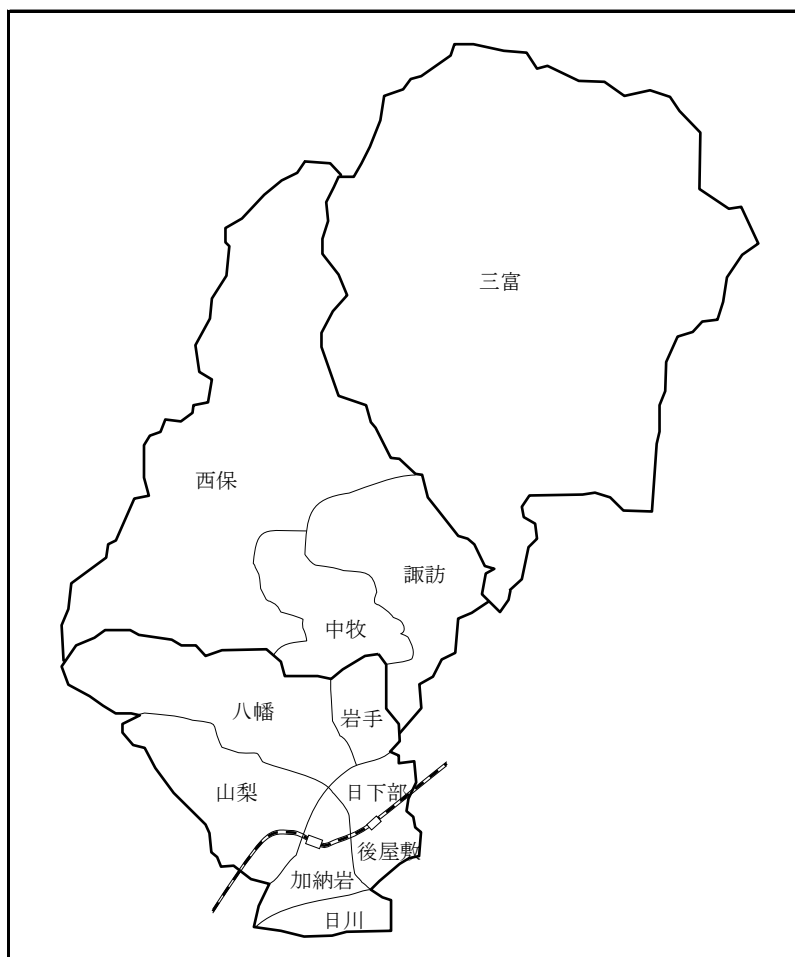
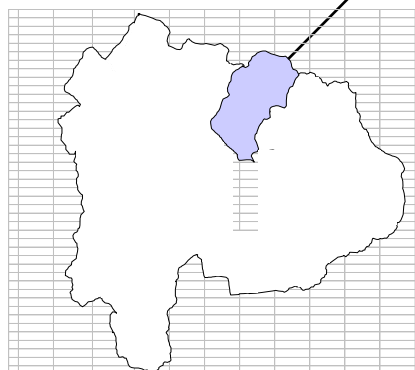


沿革

山梨市は、甲府盆地の東部に位置し、北部は国道140号等を通じ埼玉県及び長野県へ展開する北の玄関口として、またJR中央線、中央自動車道、国道20号を通じて首都圏の100km圏に位置し、平成17年3月22日、旧山梨市・旧牧丘町・旧三富村の三市町村の合併により誕生しました。

面積の80%を森林が占め、笛吹川とその支流の琴川、鼓川、日川、重川などがもたらす肥沃な土地の恩恵を受け、なだらかな斜面や平坦地に広がる桃・葡萄の果樹園は、美しい景観をおりなすとともに県内有数の生産量を誇っています。

地域特性を生かした「フィールドミュージアム構想」「ウォーターフロント構想」「森林セラピー」等の施策を展開し、「人・地域・自然が奏でる 和みのまち 山梨市」の実現を目指して、峡東の中心として発展しています。



山梨市の位置

総面積	289.87km ² (東西19.9km) (南北27.7km)
経緯度	北緯 35度39分38秒 ~ 35度54分36秒 東経 138度35分36秒 ~ 138度48分49秒
標高	最高 2,601m (北奥千丈岳) 最低 296m (大野)
隣接市町村：甲府市・甲州市・笛吹市 埼玉県秩父市・長野県南佐久郡川上村	

市役所の位置

住 所	山梨県山梨市小原西955番地
経緯度	北緯 35度41分32秒 東経 138度41分07秒
位 置	甲府市の東北 11.9km
標 高	342.88m

気 象

区分	気温 (全年・℃)				風速 (m/s)		降水量 (mm)		
	平均	最高 (平均)	最低 (平均)	最高極	最低極	平均	最大	年間降水量	日最大 降水量極
平成 8年度	14.2	20.4	9.5	37.1	-7.8	2.3	15.5	865.0	54.5
平成 9年度	14.9	21.1	10.0	37.7	-7.5	2.2	17.9	908.5	67.5
平成10年度	15.5	21.1	11.1	38.1	-7.9	2.0	18.7	1,549.0	128.5
平成11年度	15.2	21.3	10.4	35.7	-7.2	2.2	18.5	1,027.5	91.0
平成12年度	15.1	21.0	10.5	36.1	-6.1	2.3	16.5	1,479.0	168.5
平成13年度	14.6	20.7	9.9	39.7	-7.9	2.2	13.6	1,160.5	126.5
平成14年度	15.0	20.9	10.3	37.6	-5.6	2.2	18.2	1,050.5	230.5
平成15年度	14.8	20.3	10.4	37.1	-7.3	2.1	15.0	1,425.5	76.0
平成16年度	15.8	22.0	11.0	40.4	-6.3	2.2	15.7	1,613.5	164.0
平成17年度	14.9	20.9	10.1	37.4	-7.4	2.3	14.9	818.0	63.0
平成18年度	15.1	20.7	10.6	37.7	-7.8	2.1	17.3	1,111.5	73.0

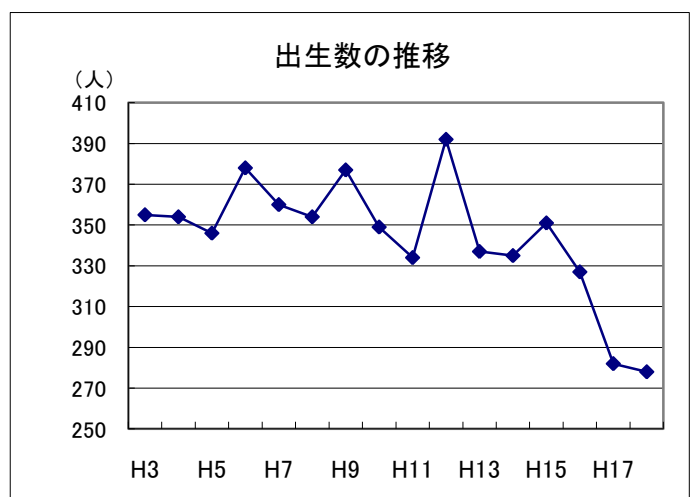
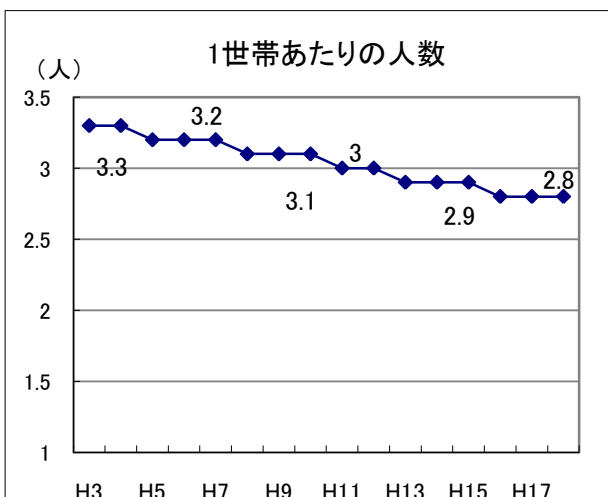
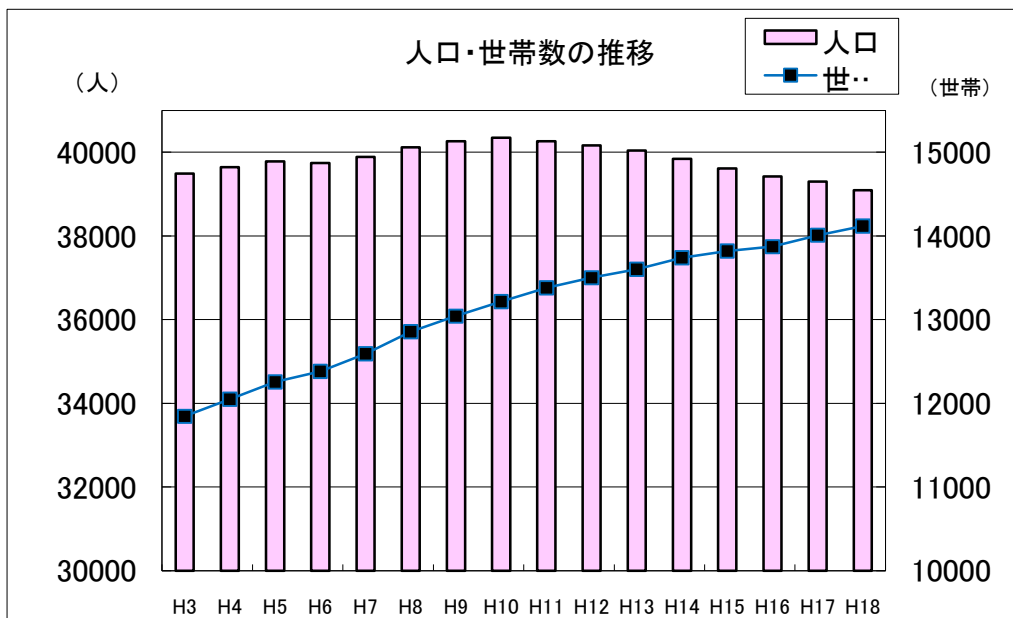
人 口

人口及び世帯数の推移

各年10月1日現在 (単位：人、世帯、人/世帯、%)

項 目	H3	H4	H5	H6	H7	H8	H9	H10	H11	H12	H13	H14	H15	H16	H17	H18		
総人口	39,486	39,643	39,777	39,738	39,885	40,118	40,259	40,347	40,260	40,165	40,042	39,839	39,612	39,419	39,297	39,090		
男	19,230	19,285	19,325	19,268	19,357	19,467	19,507	19,604	19,535	19,462	19,404	19,260	19,100	18,997	18,943	18,861		
女	20,256	20,358	20,452	20,470	20,528	20,651	20,752	20,743	20,725	20,703	20,638	20,579	20,512	20,422	20,354	20,229		
世帯数	11,844	12,048	12,255	12,381	12,590	12,855	13,041	13,214	13,379	13,500	13,600	13,739	13,818	13,871	14,008	14,118		
1世帯当りの人数	3.3	3.3	3.2	3.2	3.2	3.1	3.1	3.1	3	3	2.9	2.9	2.9	2.8	2.8	2.8		
外国人登録者数	123	127	174	164	176	189	213	209	187	194	220	226	235	212	223	223		
人口動態	純増減	40	111	176	-6	112	274	133	62	-35	-115	-125	-214	-192	-133	-51	-214	
	社会動態	社会増	1,381	1,528	1,660	1,536	1,648	1,708	1,608	1,592	1,521	1,444	1,359	1,399	1,235	1,258	1,193	1,120
		社会減	1,371	1,402	1,458	1,568	1,494	1,444	1,497	1,497	1,518	1,545	1,431	1,529	1,395	1,303	1,201	1,169
		増減	10	126	202	-32	154	264	111	95	3	-101	-72	-130	-160	-45	-8	-49
	自然動態	出生	355	354	346	378	360	354	377	349	334	392	337	335	351	327	282	278
		死亡	325	369	372	352	402	344	355	382	372	406	390	419	383	415	325	443
		増減	30	-15	-26	26	-42	10	22	-33	-38	-14	-53	-84	-32	-88	-43	-165
		出生率	0.9	0.89	0.87	0.95	0.9	0.88	0.94	0.86	0.83	0.98	0.84	0.84	0.89	0.83	0.72	0.71
		死亡率	0.82	0.93	0.94	0.89	1.01	0.86	0.88	0.95	0.92	1.01	0.97	1.05	0.97	1.05	0.83	1.13

資料：住民基本台帳



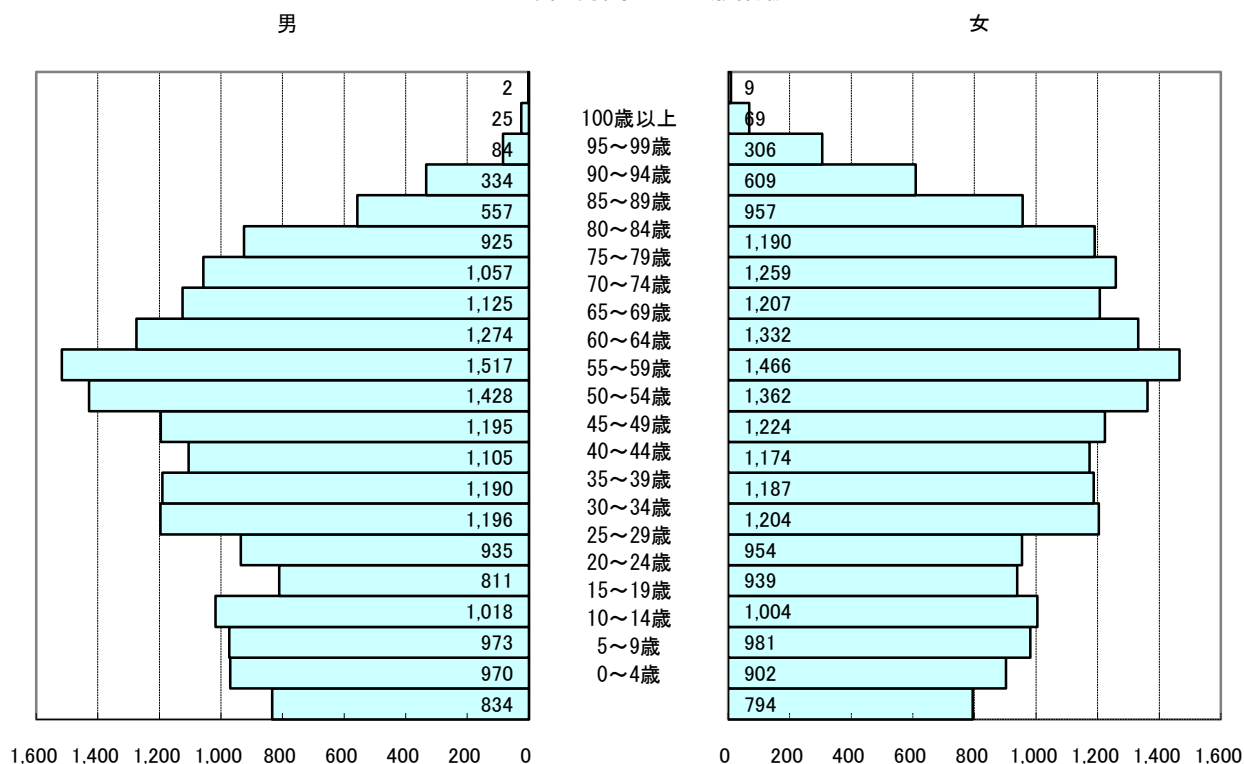
5 歳階級人口の推移

(単位：人、世帯)

項 目	昭和60年			平成2年			平成7年			平成12年			平成17年			
	計	男	女	計	男	女	計	男	女	計	男	女	計	男	女	
人口総数	39,482	19,107	20,375	39,263	19,097	20,166	39,521	19,176	20,345	39,797	19,202	20,595	38,686	18,555	20,131	
5 歳階級別人口	0～4歳	2,238	1,117	1,121	2,055	1,053	1,002	1,824	919	905	1,839	960	879	1,628	834	794
	5～9歳	2,583	1,310	1,273	2,290	1,164	1,126	2,178	1,105	1,073	1,957	983	974	1,872	970	902
	10～14歳	3,071	1,553	1,518	2,590	1,337	1,253	2,370	1,190	1,180	2,236	1,135	1,101	1,954	973	981
	15～19歳	2,686	1,346	1,340	2,791	1,396	1,395	2,452	1,238	1,214	2,176	1,068	1,108	2,022	1,018	1,004
	20～24歳	2,119	970	1,149	2,164	1,056	1,108	2,322	1,124	1,198	1,981	923	1,058	1,750	811	939
	25～29歳	2,282	1,119	1,163	2,153	1,025	1,128	2,333	1,196	1,137	2,583	1,298	1,285	1,889	935	954
	30～34歳	2,655	1,361	1,294	2,300	1,131	1,169	2,173	1,074	1,099	2,426	1,231	1,195	2,400	1,196	1,204
	35～39歳	2,965	1,505	1,460	2,698	1,412	1,286	2,440	1,219	1,221	2,298	1,128	1,170	2,377	1,190	1,187
	40～44歳	2,655	1,351	1,304	2,967	1,513	1,454	2,819	1,444	1,375	2,487	1,235	1,252	2,279	1,105	1,174
	45～49歳	2,462	1,257	1,205	2,611	1,317	1,294	2,974	1,521	1,453	2,813	1,430	1,383	2,419	1,195	1,224
	50～54歳	2,638	1,329	1,309	2,421	1,228	1,193	2,627	1,317	1,310	2,997	1,541	1,456	2,790	1,428	1,362
	55～59歳	2,667	1,319	1,348	2,607	1,305	1,302	2,410	1,218	1,192	2,629	1,298	1,331	2,983	1,517	1,466
	60～64歳	2,333	1,049	1,284	2,624	1,301	1,323	2,583	1,266	1,317	2,393	1,180	1,213	2,606	1,274	1,332
	65～69歳	1,953	875	1,078	2,237	986	1,251	2,518	1,203	1,315	2,472	1,177	1,295	2,332	1,125	1,207
	70～74歳	1,634	679	955	1,785	774	1,011	2,074	878	1,196	2,336	1,067	1,269	2,316	1,057	1,259
	75～79歳	1,270	527	743	1,384	544	840	1,523	628	895	1,826	729	1,097	2,115	925	1,190
	80～84歳	802	290	512	937	348	589	1,062	372	690	1,248	483	765	1,514	557	957
	85～89歳	333	114	219	482	157	325	594	197	397	690	212	478	943	334	609
	90～94歳	108	29	79	132	38	94	210	59	151	294	80	214	390	84	306
95～99歳	26	6	20	26	6	20	29	7	22	57	10	47	94	25	69	
100歳以上	2	1	1	3	0	3	6	1	5	8	2	6	11	2	9	
不詳	0	0	0	6	6	0	0	0	0	51	32	19	2	0	2	
世帯数	10,874			11,123			12,006			12,846			13,094			

資料：国勢調査

平成17年国勢調査 5 歳階級人口



地区別人口

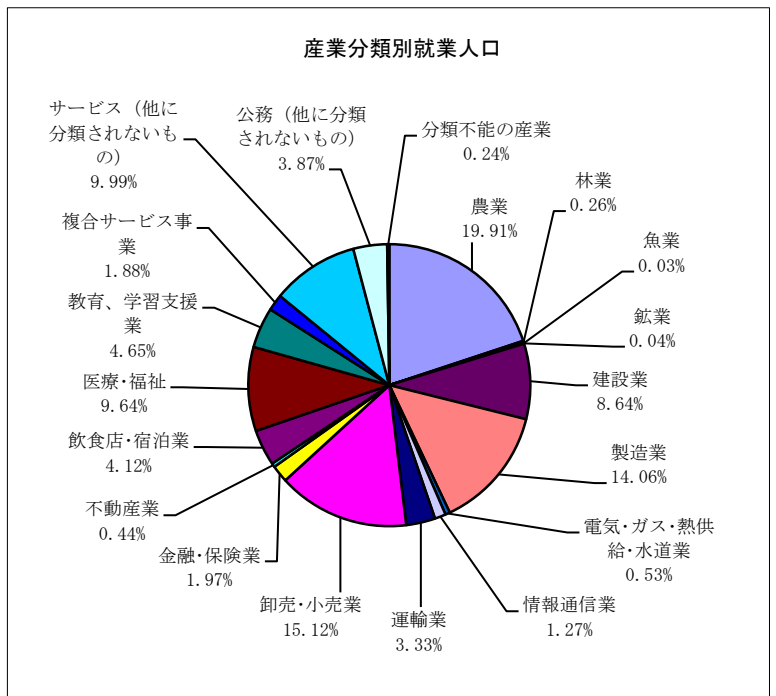
平成19年10月1日現在 住民登録人口 (外国人を含む)

地 区	世帯数 (世帯)	人 口 (人)			一世帯当たりの 平均人員(人)
		計	男	女	
加 納 岩	2,924	7,423	3,566	3,857	2.54
日 下 部	2,703	7,196	3,459	3,737	2.66
八 幡	1,359	3,874	1,880	1,994	2.85
山 梨	1,676	4,770	2,293	2,477	2.85
日 川	1,389	3,909	1,856	2,053	2.81
後 屋 敷	1,235	3,644	1,698	1,946	2.95
岩 手	432	1,271	626	645	2.94
諏 訪	1,158	3,107	1,518	1,589	2.68
中 牧	577	1,765	888	877	3.06
西 保	345	906	422	484	2.63
三 富	481	1,237	604	633	2.57
合 計	14,279	39,102	18,810	20,292	2.74

就業人口

(単位：人、%)

項 目	平成17年			
	計	男	女	
人 口 総 数	38,686	18,555	20,131	
就 業 人 口 総 数	20,159	11,269	8,890	
就 業 率	52.11	60.73	44.16	
産 業 分 類 別 就 業 者 人 口	農業	4,014	2,179	1,835
	林業	53	49	4
	漁業	6	4	2
	第 1 次 産 業	4,073	2,232	1,841
	鉱業	8	7	1
	建設業	1,742	1,513	229
	製造業	2,835	1,854	981
	第 2 次 産 業	4,585	3,374	1,211
	電気・ガス・熱供給・水道業	107	93	14
	情報通信業	256	193	63
	運輸業	672	576	96
	卸売・小売業	3,048	1,379	1,669
	金融・保険業	397	217	180
	不動産業	89	47	42
	飲食店・宿泊業	831	349	482
	医療・福祉	1,944	460	1,484
	教育、学習支援業	937	386	551
	複合サービス業	378	206	172
	サービス(他に分類されないもの)	2,013	1,163	850
	公務(他に分類されないもの)	780	566	214
	第 3 次 産 業	11,452	5,635	5,817
分類不能の産業	49	28	21	



行 政

歴代市長

歴代	氏 名	就任期間	在職期間
1	中 村 照 人	平成17年7月1日 ～ 平成18年3月31日	

歴代助役

歴代	氏 名	就任期間	在職期間
1	廣 瀬 義 一	平成17年7月1日 ～ 平成18年3月31日	8ヶ月
1	松 木 吉 雄	平成17年7月1日 ～ 平成18年3月31日	8ヶ月
2	小 林 勝 己	平成18年4月1日 ～ 平成19年3月31日	12ヶ月

歴代副市長

歴代	氏 名	就任期間	在職期間
1	小 林 勝 己	平成19年4月1日 ～	

歴代収入役

歴代	氏 名	就任期間	在職期間
1	花 輪 今朝秋	平成17年7月1日 ～ 平成18年3月31日	8ヶ月

部門別職員数の状況

(各年4月1日現在)

		職 員 数 (人)			対前年増減数 (人)	
		平成17年	平成18年	平成19年	平成18年	平成19年
福祉関係を除く一般行政部門	議 会	4	4	4	0	0
	総 務	85	86	82	1	-4
	税 務	23	24	22	1	-2
	労 働	2	2	2	0	0
	農 林 水 産	23	20	18	-3	-2
	商 工	23	16	16	-7	0
	土 木	29	26	28	-3	2
	小 計	189	178	172	-11	-6
福祉関係部門	民 生	85	86	88	1	2
	衛 生	36	32	32	-4	0
	小 計	121	118	120	-3	2
一般行政部門計		310	296	292	-14	-4
特別行政部門	教 育	98	94	88	-4	-6
	消 防	0	0	0	0	0
	小 計	98	94	88	-4	-6
公営企業等会計部門	病 院	29	0	0	-29	0
	水 道	15	16	17	1	1
	交 通	0	0	0	0	0
	下 水 道	10	9	9	-1	0
	そ の 他	14	22	24	8	2
	小 計	68	47	50	-21	3
合 計		476	437	430	-39	-7

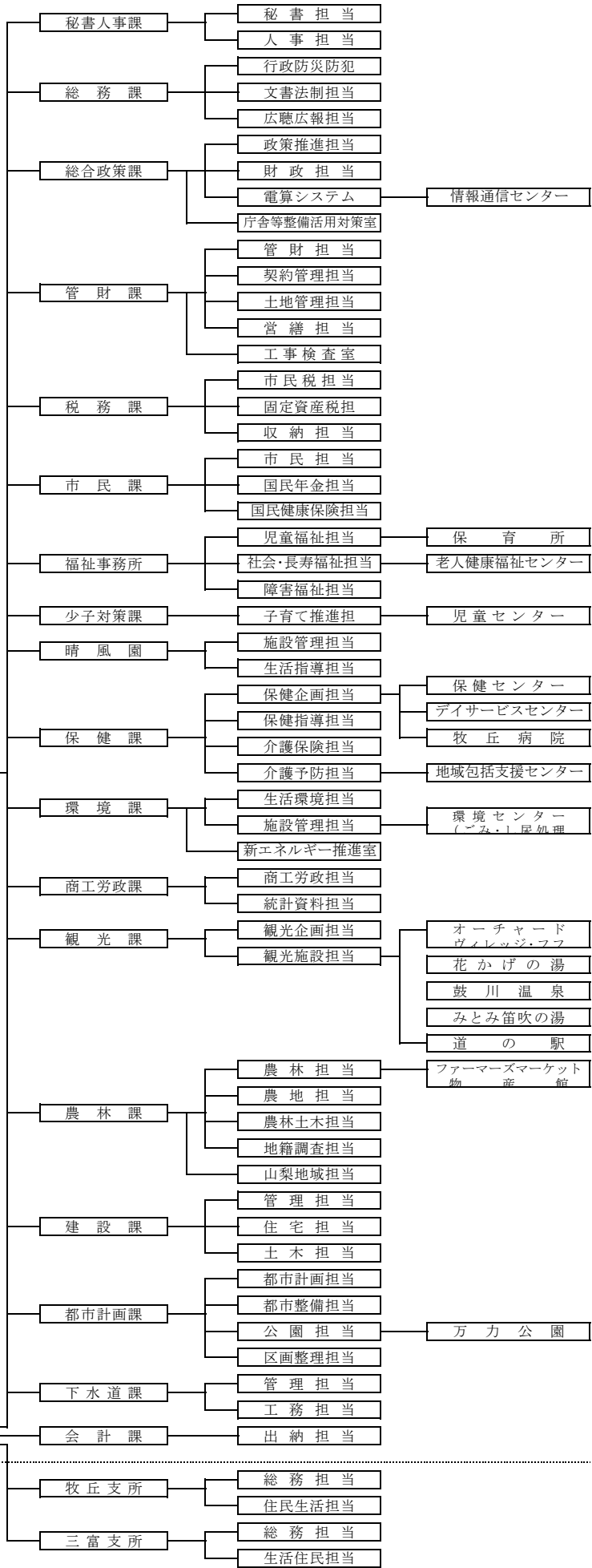
(注) 職員数は各年の地方公共団体定員管理調査による

山梨市組織機構図

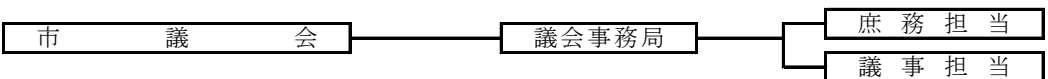
本庁組織機構

市長 副市長

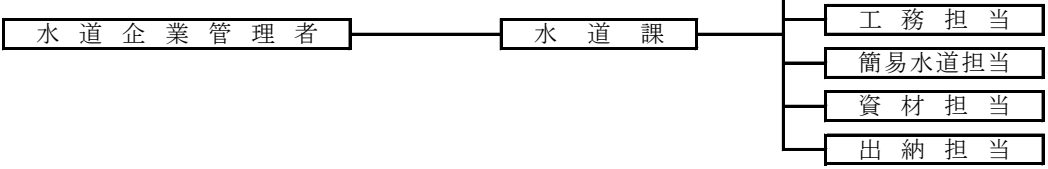
支所組織機構



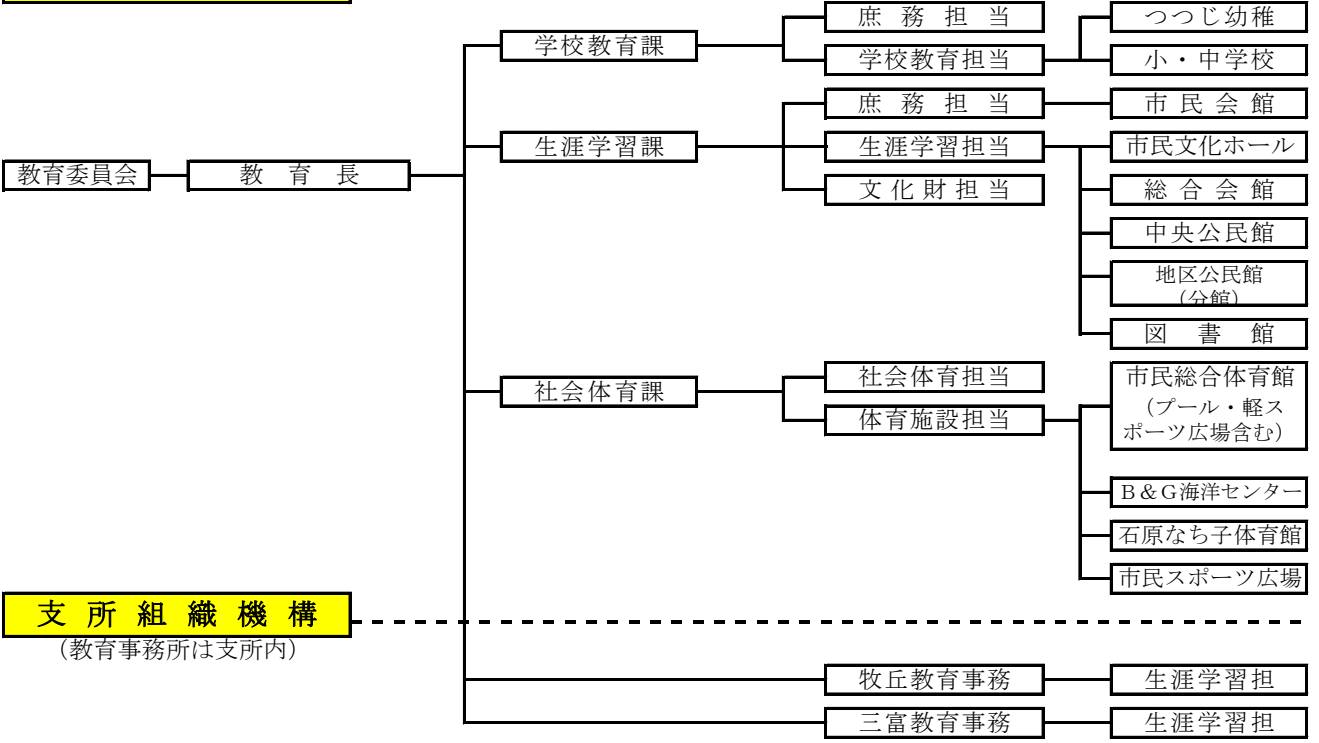
議会組織機構



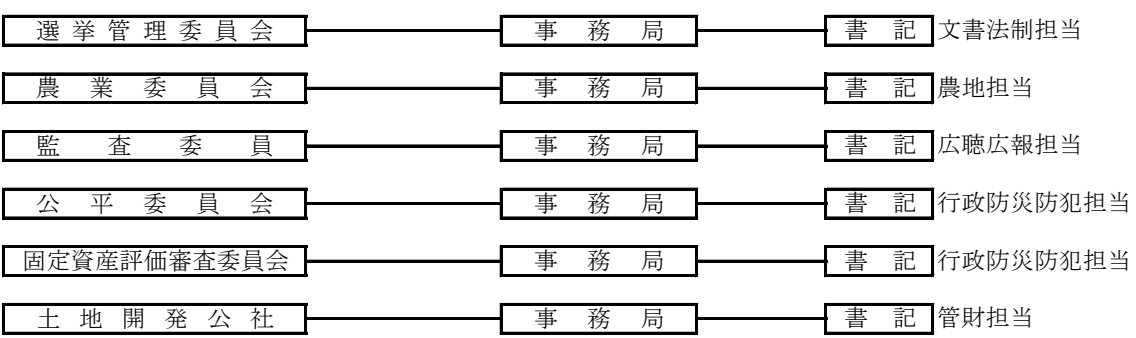
企業組織機構



教育委員会組織機構

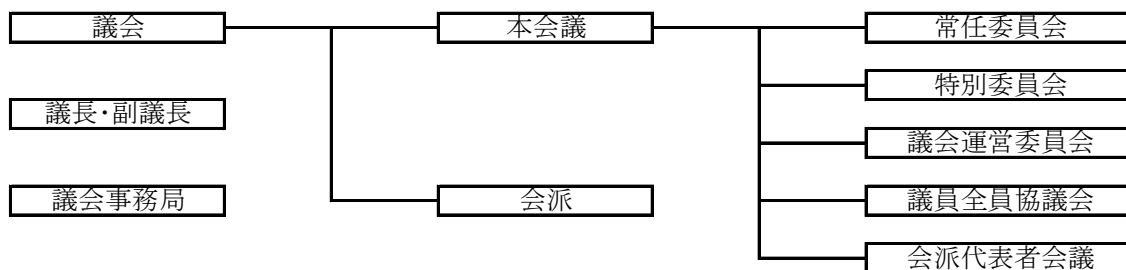


各種委員会



議 会

組 織



市議会議員名簿

◎議 長

△常任委員会委員長

◇議会運営委員会委員長

○副議長

▲常任委員会副委員長

◆議会運営委員会副委員長

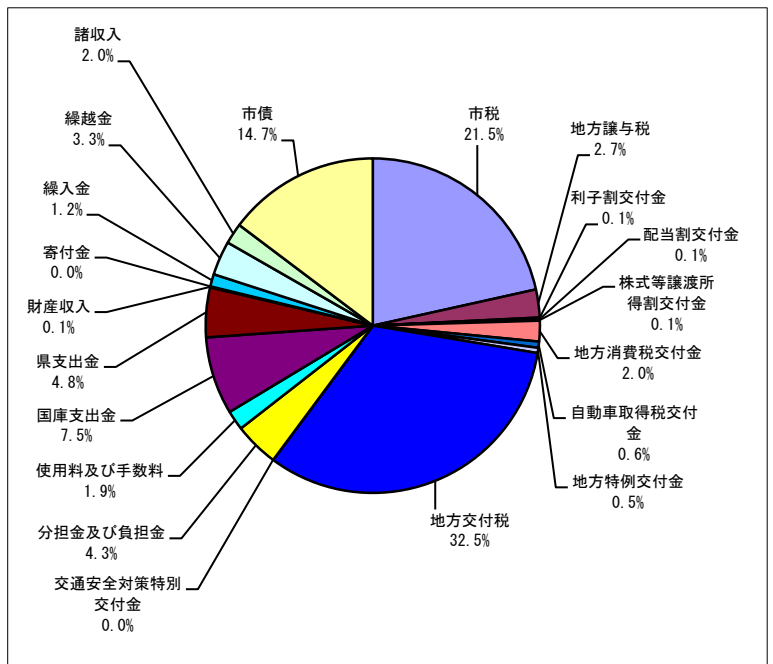
(平成19年6月25日現在)

議席 番号	氏 名	所属交渉団体	所 常 任 委 員 会	属 会	党 派	期別
1	◎大久保 光 男	真 和 会	総	務	無所属	1
2	○山 崎 峰 三	真 和 会	建 設 経 済		無所属	1
3	古 屋 保 男	真 和 会	教 育 民 生		無所属	1
4	佐 藤 勇	真 和 会	教 育 民 生		無所属	1
5	岩 崎 友 江	真 和 会	▲ 教 育 民 生		無所属	1
6	吉 田 昭 男	日本共産党	教 育 民 生		日本共産党	1
7						
8	野 澤 重 幹	中 清 会	総 (議 会 運 営)	務	無所属	1
9	山 田 稔	中 清 会	教 育 民 生		無所属	1
10	小 野 鈴 枝	中 清 会	▲ 建 設 経 済		無所属	1
11	大 竹 裕 子	公 明 党	△ 総	務	公明党	1
12	仲 澤 正 巳	真 和 会	総 (議 会 運 営)	務	無所属	1
13	高 原 信 道	真 和 会	△ 建 設 経 済 (議 会 運 営)		無所属	1
14	志 村 忍	真 和 会	総 (議 会 運 営)	務	無所属	1
15	秋 山 榮 治	真 和 会	建 設 経 済		無所属	1
16	向 山 輝	真 和 会	△ 教 育 民 生		無所属	1
17	雨 宮 巧	市 政 会	建 設 経 済		無所属	1
18	星 野 洋	市 政 会	建 設 経 済		無所属	1
19	丸 山 正 一	市 政 会	教 育 民 生 (◆ 議 会 運 営)		無所属	1
20	雨 宮 義 和	市 政 会	▲ 教 育 民 生 (◇ 議 会 運 営)		無所属	1

財 政

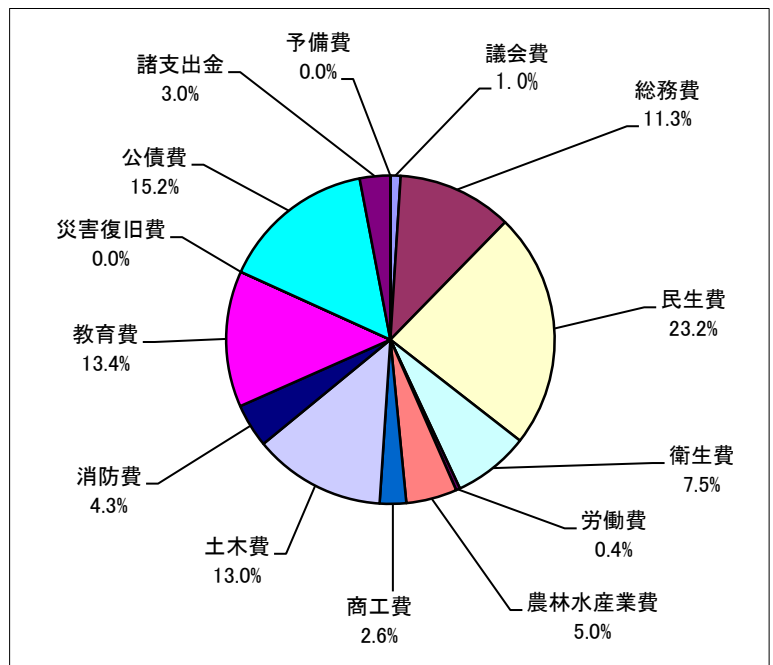
一般会計歳入決算

区 分	平成18年度	
	決算額(千円)	構成比(%)
市税	3,689,255	21.5
地方譲与税	458,973	2.7
利子割交付金	15,717	0.1
配当割交付金	12,601	0.1
株式等譲渡所得割交付金	11,470	0.1
地方消費税交付金	340,012	2.0
自動車取得税交付金	99,624	0.6
地方特例交付金	92,620	0.5
地方交付税	5,565,676	32.5
交通安全対策特別交付金	6,058	0.0
分担金及び負担金	729,610	4.3
使用料及び手数料	324,692	1.9
国庫支出金	1,290,140	7.5
県支出金	820,675	4.8
財産収入	17,402	0.1
寄付金	5,975	0.0
繰入金	201,576	1.2
繰越金	568,540	3.3
諸収入	350,302	2.0
市債	2,523,269	14.7
歳入合計	17,124,187	100.0



一般会計歳出決算

区 分	平成18年度	
	決算額(千円)	構成比(%)
議会費	163,916	1.0
総務費	1,873,556	11.3
民生費	3,837,088	23.2
衛生費	1,233,665	7.5
労働費	63,309	0.4
農林水産業費	831,154	5.0
商工費	433,008	2.6
土木費	2,145,636	13.0
消防費	714,106	4.3
教育費	2,208,672	13.4
災害復旧費	7,058	0.0
公債費	2,500,478	15.1
諸支出金	500,592	3.0
予備費	0	0.0
歳出合計	16,512,238	100.0



特別会計歳入歳出決算

(単位：千円)

区 分	平成18年度決算額	
	歳 入	歳 出
国民健康保険	4,251,404	4,052,687
老人保健	4,349,918	4,349,917
交通・火災災害共済事業	14,835	10,348
下水道事業	1,638,302	1,635,084
浄化槽事業	66,831	60,419
特定環境下水道事業	11,142	11,142
介護保険	2,222,885	2,158,260
居宅介護支援	15,853	15,853
居宅介護予防支援事業	10,624	10,624
牧丘簡易水道	240,032	239,658
三富簡易水道	50,778	80,778
活性化事業	93,635	93,635

企業会計決算

(単位：千円)

区 分	平成18年度決算額		
	収 入	支 出	
水道事業	収益的	472,331	458,078
	資本的	436,677	595,645

市税等調定額・収入の状況

(単位：千円、%)

年 度	区分	市 民 税			固 定 資産税	軽自動 車 税	市たば こ 税	特別土地 保有税	入湯税	都市計 画 税	市 税 合 計
		個人	法人	小計							
平成18年度	調定額	1,278,924	146,706	1,425,630	1,780,928	92,422	195,144	0	19,969	229,344	3,743,437
	収入額	1,246,935	144,790	1,391,725	1,718,051	88,680	195,144	0	19,969	219,252	3,632,821
	収納率	97.5	98.7	97.6	96.5	96.0	100.0	0.0	100.0	95.6	97.0

年 度	区分	国民健康保 険税医療分	介護保険分
平成18年度	調定額	1,245,179	86,026
	収入額	1,158,593	78,910
	収納率	93.0	91.7

農林業

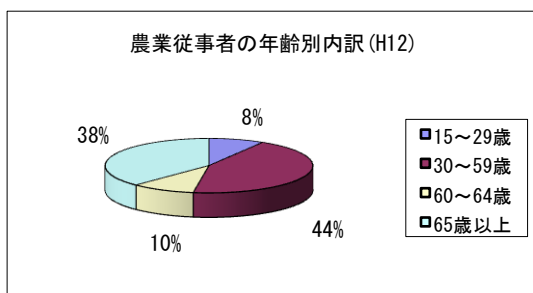
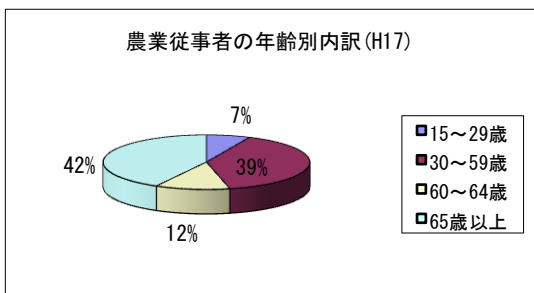
年齢別農業従事者数

(単位：人)

年	農業従事者総数	年齢別農業従事者数			
		15～29歳	30～59歳	60～64歳	65歳以上
平成 2年	10,213	1,090	5,162	1,221	2,740
平成 7年	8,913	792	4,170	984	2,967
平成12年	8,107	701	3,548	804	3,054
平成17年	6,291	429	2,489	732	2,641

資料：農業センサス

※農業従事者：満15歳以上の世帯員のうち、農業センサスの調査期日前1年間に自営農業に従事したもの



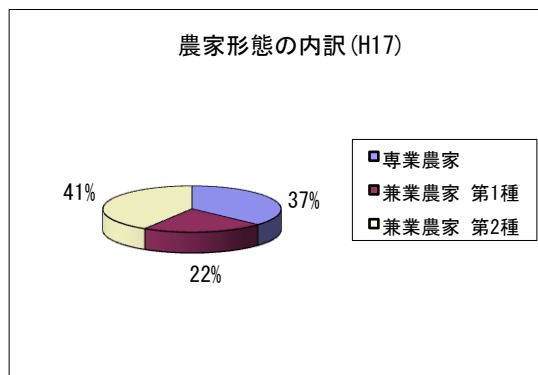
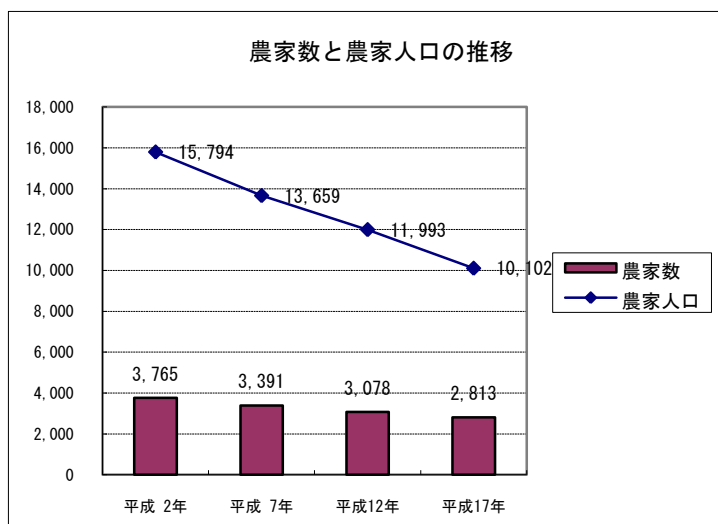
農家数と農業人口

(単位：戸、人)

年	農 家 数					農 家 人 口		
	総数	専業農家	兼業農家		自給的農家	総数	男	女
			第1種	第2種				
平成 2年	3,765	1,067	1,015	1,683	—	15,794	7,688	8,106
平成 7年	3,391	942	1,061	1,388	—	13,659	6,658	7,001
平成12年	3,078	774	825	910	569	11,993	5,882	6,111
平成17年	2,813	817	488	913	595	10,102	4,942	5,160

※農家人口：農家を構成する世帯員の総数

資料：農業センサス



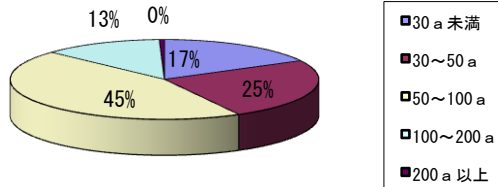
経営耕地規模別農家数

(単位：戸)

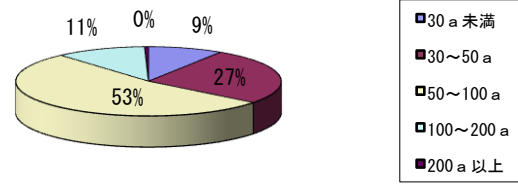
年	30 a 未満	30～50 a	50～100 a	100～200 a	200 a 以上	合計
平成 7年	253	735	1,469	306	13	2,776
平成12年	243	660	1,268	325	13	2,509
平成17年	425	611	1,106	310	13	2,465

資料：農業センサス

農家の経営規模別内訳 (H17)



農家の経営別内訳 (H7)



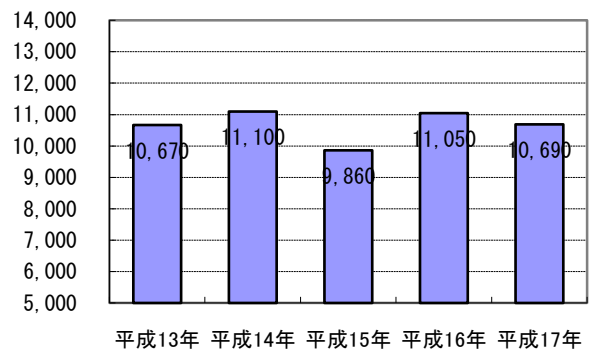
農業粗生産額の推移

(単位：百万円)

年	農業粗生産額 総額	内 訳	
		果実粗生産額	その他
平成13年	10,670	9,790	880
平成14年	11,100	10,280	820
平成15年	9,860	9,150	710
平成16年	11,050	10,310	740
平成17年	10,690	9,960	730

資料：関東農政局山梨統計情報事務所

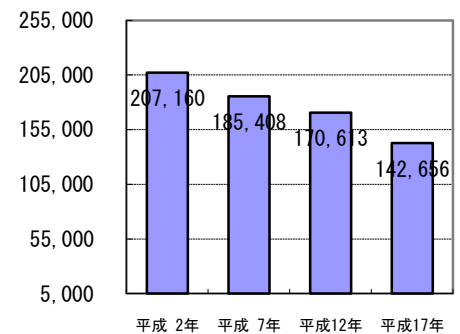
農業粗生産額の推移



経営耕地面積

年	経営耕地総面積	田	畑	樹園地
平成 2年	207,160	5,411	16,633	185,116
平成 7年	185,408	4,065	12,879	168,464
平成12年	170,613	2,691	12,066	155,856
平成17年	142,656	1,464	5,344	135,848

経営耕地総面積の推移



作物別作付け面積

(単位：ha)

	稲	いも類 (ばれいしょ・かんしょ)	豆類 (大豆)	野菜	果樹
平成14年	26	26	18	103	1,886
平成15年	23	26	18	107	1,867
平成16年	22	26	18	102	1,852
平成17年	22	25	16	91	1,789
平成18年	22	24	16	100	1,786

資料：関東農政局山梨統計情報事務所

山林面積

(単位：ha)

区 分	面 積
国 有 林	98
緑 資 源 公 団	1,241
公 有 林	14,270
私 有 林	8,081
合 計	23,690

資料：2005年世界農林業センサス

主な果樹の栽培面積及び収穫量

(単位：ha, t) () 品種は内数

	ぶどう総計		(デラウェア)		(巨峰)		(ピオーネ)		(甲州)		(甲斐路)	
	栽培面積	収穫量	栽培面積	収穫量	栽培面積	収穫量	栽培面積	収穫量	栽培面積	収穫量	栽培面積	収穫量
平成14年	965	12,458	213	2,580	451	6,135	61	858	37	642	40	676
平成15年	960	12,116	210	2,479	470	6,203	63	853	34	558	39	635
平成16年	953	11,211	209	2,326	476	5,538	72	742	29	472	38	592
平成17年	940	11,900	205	2,390	478	6,110	80	998	24	385	35	634
平成18年	934	11,000	202	2,170	477	5,630	81	1,000	22	370	33	510

	もも		柿		すもも		さくらんぼ		梅		りんご	
	栽培面積	収穫量	栽培面積	収穫量	栽培面積	収穫量	栽培面積	収穫量	栽培面積	収穫量	栽培面積	収穫量
平成14年	634	11,713	55	552	68	644	37	176	59	346	35	582
平成15年	633	10,882	57	533	67	506	38	152	57	207	34	501
平成16年	631	11,193	57	552	65	608	38	172	55	264	33	455
平成17年	606	12,000	46	574	57	553	33	158	54	179	31	450
平成18年	610	10,100	46	472	59	354	32	152	54	261	29	407

資料：関東農政局山梨統計情報事務所

農業経済団体

平成19年4月1日現在 (単位：人)

名 称	理事	監事	職員	組合員
フルーツ山梨農業協同組合	29	9	397	10,410
(うち山梨市内支所関係)	(14)	(3)	(235)	(5,131)

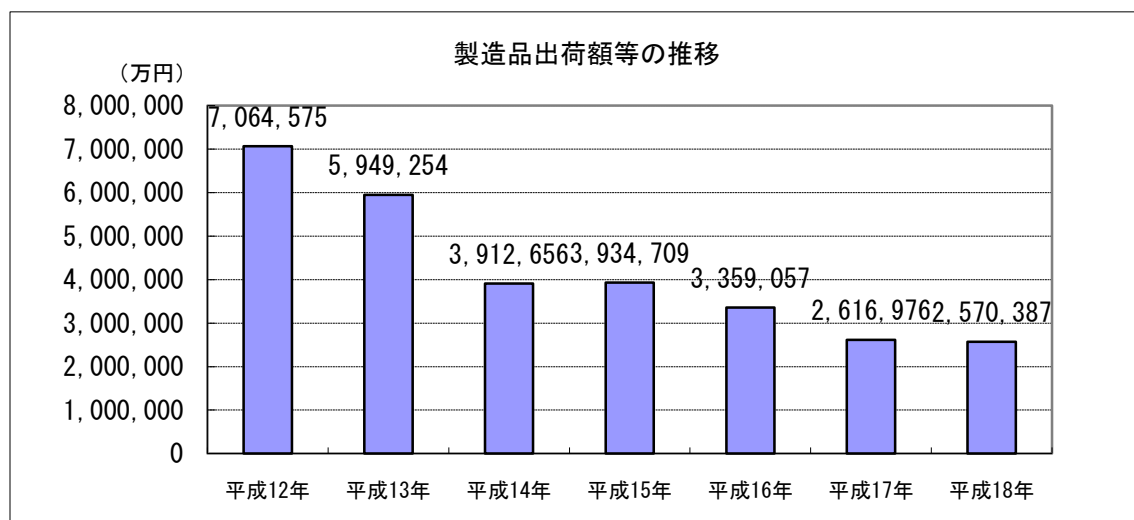
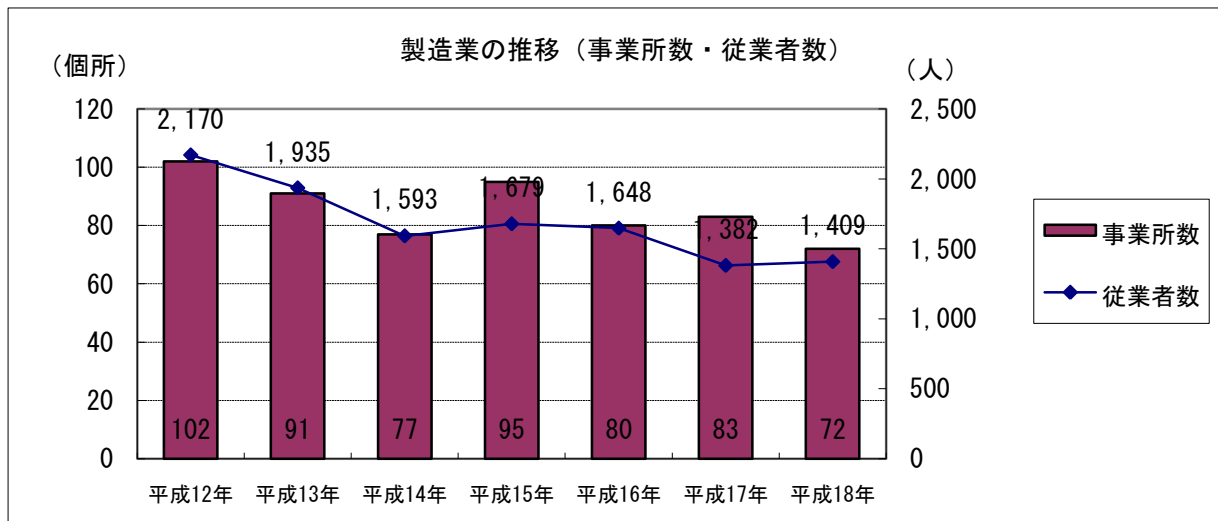
商工業

工業の状況 (従業員4人以上の事業所)

(単位：個所，人，万円)

項目	平成12年	平成13年	平成14年	平成15年	平成16年	平成17年	平成18年
事業所数	102	91	77	95	80	83	72
従業者数	2,170	1,935	1,593	1,679	1,648	1,382	1,409
現金給与総額	953,149	824,649	582,749	607,467	584,020	447,993	478,816
原材料使用額等	4,081,112	2,921,650	1,827,571	1,932,956	1,571,748	1,345,187	1,229,660
製造品出荷額等	7,064,575	5,949,254	3,912,656	3,934,709	3,359,057	2,616,976	2,570,387
1事業所当り従業者数	21.27	21.26	20.69	17.67	20.60	16.70	19.60
従業員1人当り現金給与総額	439	426	366	362	354	324	340
従業員1人当り製造品出荷額等	3,256	3,075	2,456	2,343	2,038	1,894	1,755
1事業所当り製造品出荷額等	69,261	65,376	50,814	41,418	41,988	31,530	34,336

資料：工業統計調査

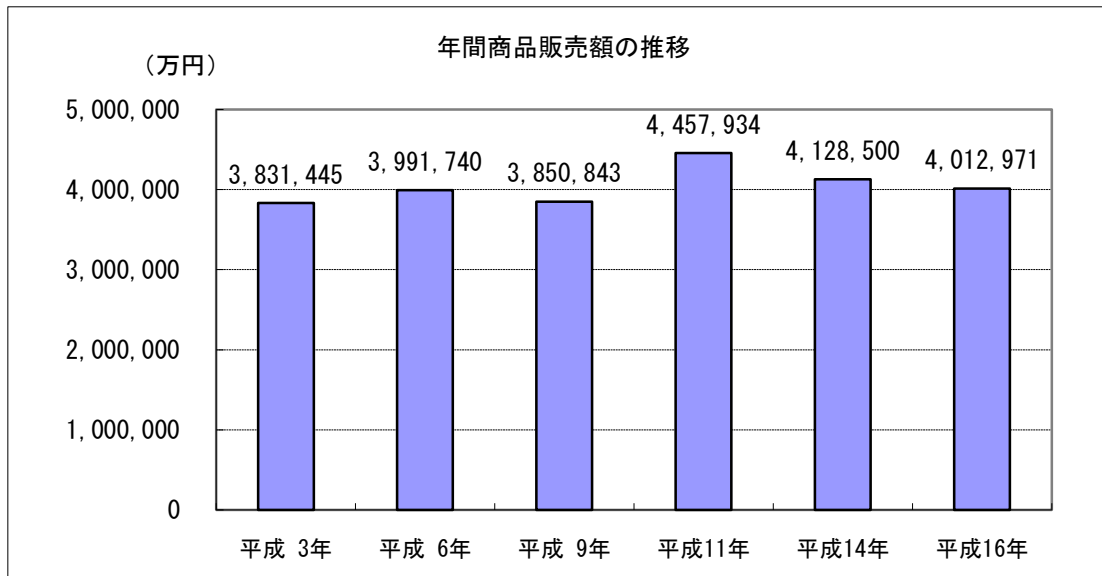
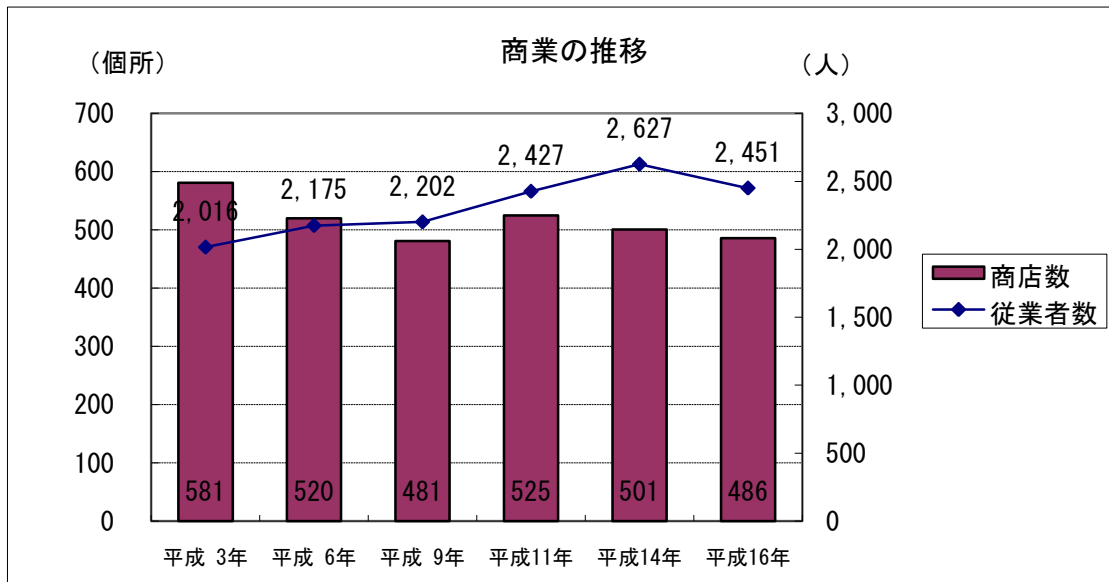


商業の状況

(単位：個所，人，万円)

	商店数	従業者数	年間商品販売額
平成 3年	581	2,016	3,831,445
平成 6年	520	2,175	3,991,740
平成 9年	481	2,202	3,850,843
平成11年	525	2,427	4,457,934
平成14年	501	2,627	4,128,500
平成16年	486	2,451	4,012,971

資料：商業統計調査



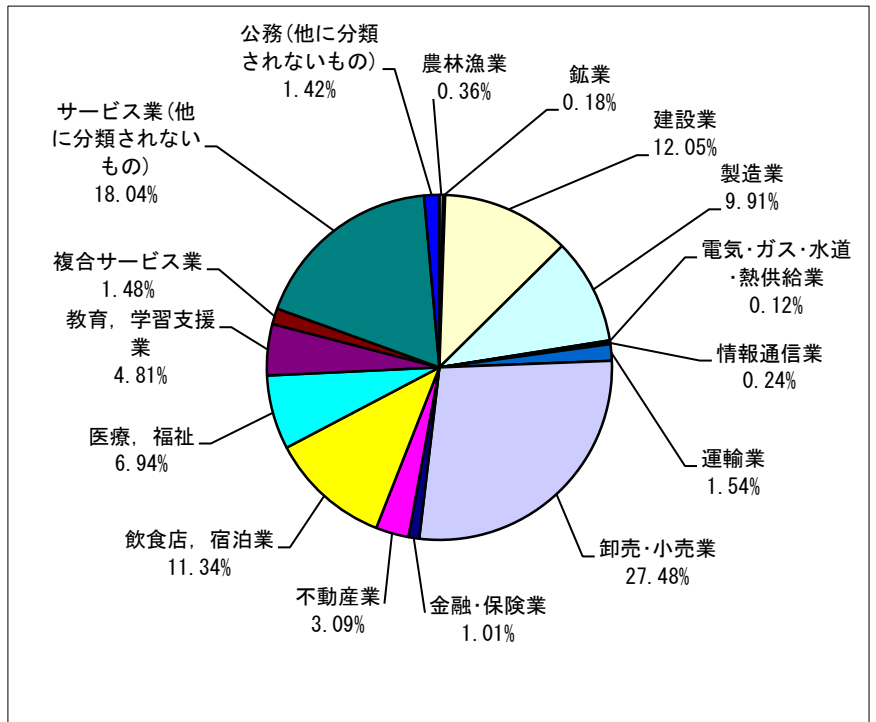
商工業団体

平成19年10月1日現在

名 称	理事数	監事数	職員数	会員数
山梨市商工会	33名	2名	10名	899名

産業別事業所・従業者数

項 目	平成18年	
農林漁業	事業所数	6
	従業者数	99
鉱業	事業所数	3
	従業者数	26
建設業	事業所数	203
	従業者数	1,073
製造業	事業所数	167
	従業者数	1,691
電気・ガス・水道 ・熱供給業	事業所数	2
	従業者数	30
情報通信業	事業所数	4
	従業者数	54
運輸業	事業所数	26
	従業者数	324
卸売・小売業	事業所数	463
	従業者数	2,421
金融・保険業	事業所数	17
	従業者数	176
不動産業	事業所数	52
	従業者数	75
飲食店, 宿泊業	事業所数	191
	従業者数	804
医療, 福祉	事業所数	117
	従業者数	2,231
教育, 学習支援業	事業所数	81
	従業者数	781
複合サービス業	事業所数	25
	従業者数	274
サービス業(他に分類 されないもの)	事業所数	304
	従業者数	1,140
公務(他に分類され ないもの)	事業所数	24
	従業者数	450
合 計	事業所数	1,685
	従業者数	11,649



保健・衛生

国民健康保険加入状況

(単位：人，%)

年度	被保険者数	加入率
平成15年度	17,776	45.07
平成16年度	17,766	45.18
平成17年度	17,660	45.05
平成18年度	17,335	44.52

保険給付の状況

(単位：件，円)

	療養給付		療養費		その他の保険給付		総計		一人当たり医療費
	件数	費用額	件数	費用額	件数	費用額	件数	費用額	
平成15年度	262,969	6,486,061,788	5,398	71,785,260	348	35,760,000	268,715	6,593,607,048	368,916
平成16年度	273,649	6,648,344,658	5,716	69,916,427	408	45,600,000	279,773	6,763,861,085	378,153
平成17年度	281,175	6,925,546,092	6,368	76,786,356	386	41,340,000	287,929	7,043,672,448	396,508
平成18年度	285,295	6,995,046,615	6,166	78,413,156	355	32,490,000	291,816	7,105,949,771	408,044

療養給付の内訳

(単位：件，円)

	入院		外来		歯科診療		調剤		総計	
	件数	費用額	件数	費用額	件数	費用額	件数	費用額	件数	費用額
平成15年度	7,254	2,830,627,505	143,059	1,806,438,664	21,605	389,424,240	90,978	1,173,201,680	262,896	6,199,692,089
平成16年度	7,354	2,863,177,949	146,907	1,858,099,760	22,613	373,903,600	96,656	1,264,097,160	273,530	6,359,278,469
平成17年度	7,500	2,938,416,202	150,562	1,938,732,792	23,782	397,050,030	99,245	1,357,231,684	281,089	6,631,430,708
平成18年度	7,625	3,058,231,178	150,406	1,912,238,310	23,323	380,312,090	103,809	1,375,634,197	285,163	6,726,415,775

死亡原因の内訳

(単位：人，%)

	全死亡	生活習慣病				その他死因	生活習慣病死亡率
		悪性新生物	心疾患	脳血管疾患	合計		
平成14年度	415	104	81	48	233	182	56.1
平成15年度	393	86	68	41	195	198	49.6
平成16年度	408	101	88	32	221	187	54.2
平成17年度	403	113	81	36	230	173	57.1
平成18年度	365	110	77	32	219	146	60.0

各種健康診査受診者数

(単位：人)

	循環器基本健康診査 (心電図・眼底等)	胸部検診 (肺がん含む)	がん検診					1歳6ヶ月児健康診査	3歳児健康診査
			胃がん	腹部がん	大腸がん	子宮がん	乳がん		
平成18年度	4,103	4,489	2,135	3,241	2,435	1,674	1,051	267	289

予防接種状況

(単位：件)

	三種混合 (ジフテリア・百日咳・破傷風)	二種混合 (ジフテリア・破傷風)	ポリオ	麻疹	風疹	麻疹・風疹混合	日本脳炎	インフルエンザ
平成18年度	1,315	389	689	—	—	530	38	5,746

犬の登録・狂犬病予防注射頭数

(単位：頭)

	新規登録	登録	予防注射
平成15年度	311	3,151	2,886
平成16年度	313	3,219	2,872
平成17年度	236	3,166	2,763
平成18年度	246	3,098	2,679

※登録数と予防注射数が同数でないのは、獣医の指示により注射しないもの、転出したり死亡したもので届出がないもの等による。

リサイクルステーションの収集量

(単位：kg) <一升ビン及びビールビンについては本>

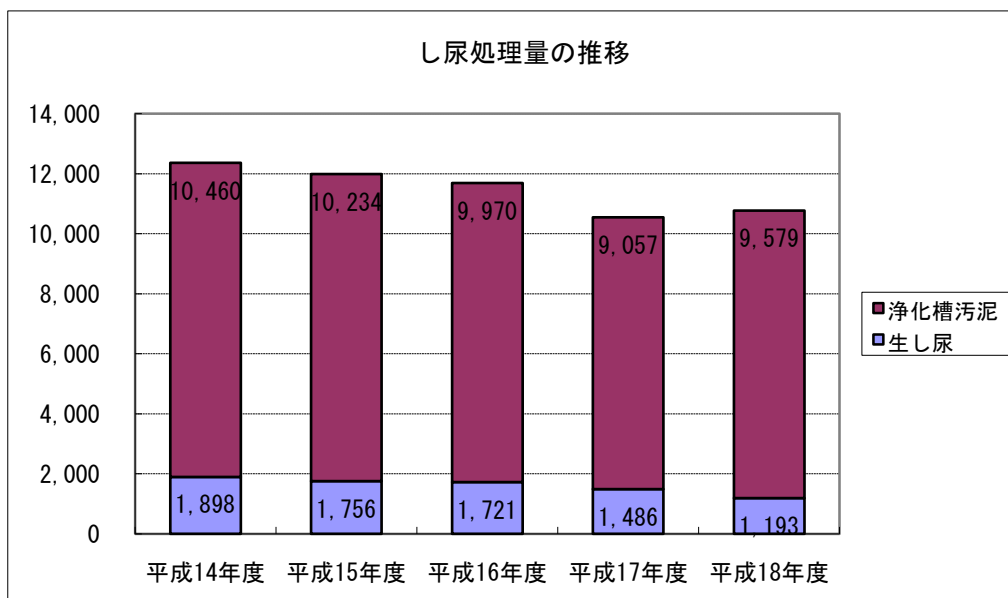
	新聞	雑誌	牛乳パック	段ボール	古着	ペットボトル	食品トレイ	その他プラスチック	ミックス紙
平成17年度	636,978	305,043	7,508	292,760	19,892	36,145	196	36,168	48,111
平成18年度	792,690	383,950	11,350	363,240	28,630	53,560	0	48,676	86,410

	一升ビン	ビールビン	透明ビン	茶色ビン	その他ビン	スチール缶	アルミ缶
平成17年度	12,750	7,345	41,870	44,798	18,162	24,618	23,831
平成18年度	13,103	5,410	58,631	62,273	27,090	41,621	35,960

し尿処理量の推移

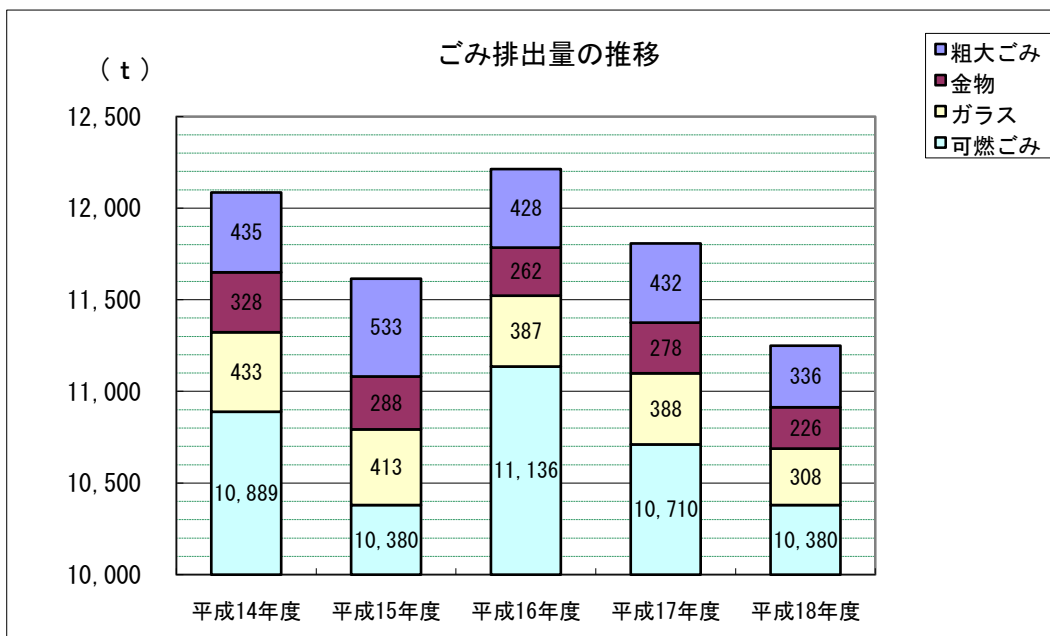
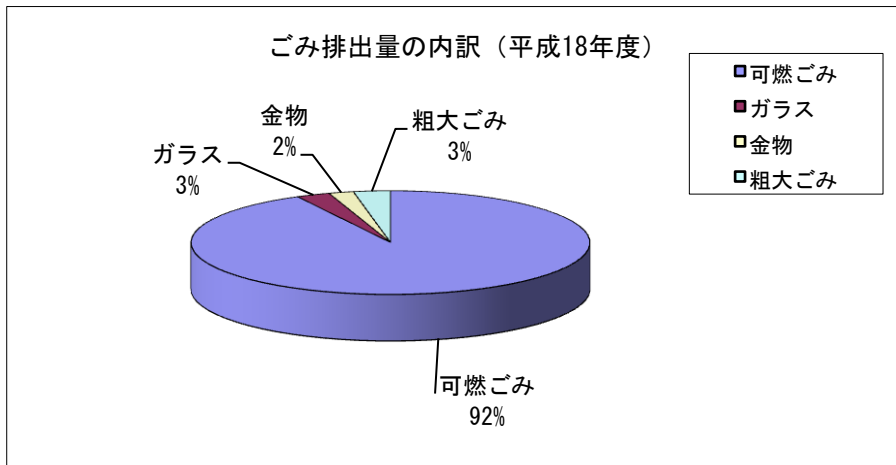
(単位：k l)

	し尿		
	生し尿	浄化槽汚泥	計
平成14年度	1,898	10,460	12,358
平成15年度	1,756	10,234	11,990
平成16年度	1,721	9,970	11,691
平成17年度	1,486	9,057	10,543
平成18年度	1,193	9,579	10,772



ごみ排出量の推移

	可燃ごみ	ガラス	金物	粗大ごみ	合計
平成14年度	10,889	433	328	435	12,085
平成15年度	10,380	413	288	533	11,614
平成16年度	11,136	387	262	428	12,213
平成17年度	10,710	388	278	432	11,808
平成18年度	10,380	308	226	336	11,250



労働

働く婦人の家利用状況

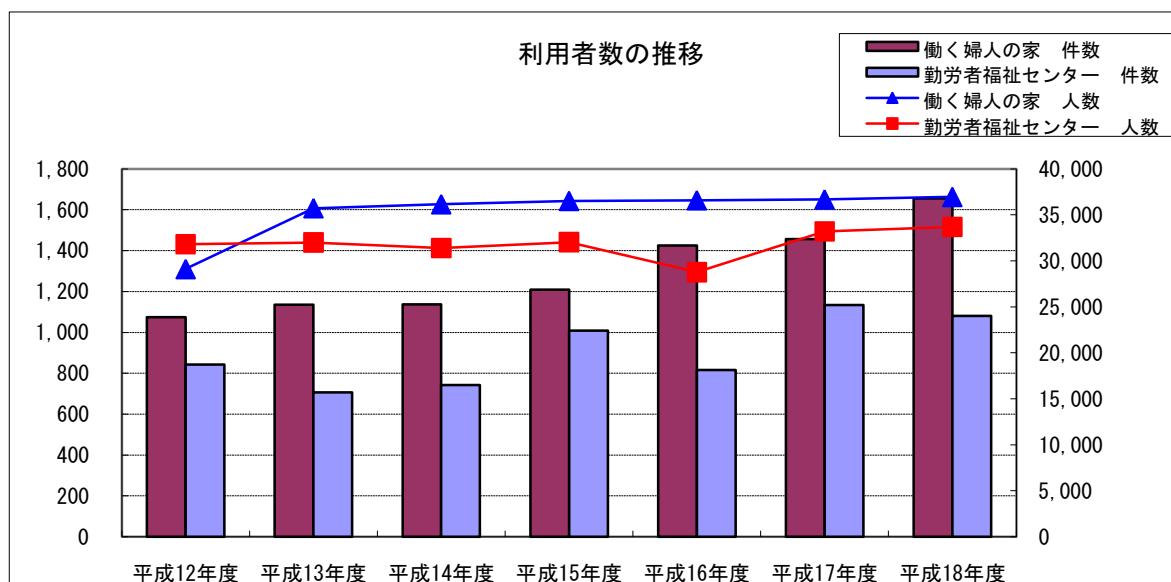
(単位：件、人)

		料理実習室	講習室	軽運動室	和室	相談室	託児室	合計	図書室
平成12年度	件数	160	352	251	218	66	28	1,075	1,575冊
	利用人数	5,223	13,505	6,312	3,299	511	267	29,117	725
平成13年度	件数	131	442	271	230	33	29	1,136	1,556冊
	利用人数	5,445	16,120	9,929	3,780	217	232	35,723	725
平成14年度	件数	148	443	258	219	50	19	1,137	1,659冊
	利用人数	6,384	16,084	7,663	5,576	259	186	36,152	702
平成15年度	件数	171	460	283	226	35	34	1,209	2,247冊
	利用人数	6,215	15,127	9,435	5,354	196	185	36,512	993
平成16年度	件数	176	475	450	255	37	30	1,423	2,323冊
	利用人数	6,387	15,427	10,432	3,889	229	220	36,584	996
平成17年度	件数	162	448	489	250	61	47	1,457	9,606冊
	利用人数	5,522	15,959	11,138	3,413	331	309	36,672	839
平成18年度	件数	228	469	582	233	98	45	1,655	2,379冊
	利用人数	5,344	14,989	12,338	3,155	789	330	36,945	1,028

勤労者福祉センター利用状況

(単位：件、人)

		和室	会議室A	会議室B	大集会室	合計
平成12年度	件数	98	272	263	209	842
	利用人数	1,028	4,475	6,951	19,357	31,811
平成13年度	件数	8	255	240	204	707
	利用人数	1,151	4,998	7,779	18,069	31,997
平成14年度	件数	65	239	269	170	743
	利用人数	2,134	5,943	8,786	14,534	31,397
平成15年度	件数	70	390	338	211	1,009
	利用人数	665	6,461	8,790	16,118	32,034
平成16年度	件数	104	360	130	222	816
	利用人数	972	7,038	2,850	17,906	28,766
平成17年度	件数	105	515	343	171	1,134
	利用人数	2,890	4,807	9,027	16,486	33,210
平成18年度	件数	206	269	326	279	1,080
	利用人数	2,711	4,350	8,211	18,412	33,684



高齢者職業相談室利用状況

	相談件数			紹介件数	就職件数			左の年齢別		
	求人	求職	職場適応		計	男	女	54歳以下	55～64歳	65歳以上
平成12年度	618	889	12	245	70	30	40	28	40	2
平成13年度	620	988	12	243	66	32	34	25	38	3
平成14年度	634	1,213	14	257	73	29	44	35	35	3
平成15年度	873	2,135	25	354	135	49	86	86	44	5
平成16年度	822	1,621	36	287	104	35	69	66	32	6
平成17年度	946	1,697	28	243	94	45	49	51	37	6
平成18年度	0	1,768	26	396	155	57	98	71	62	22

教育・文化

学校の状況

平成19年5月1日現在

区 分	学校数				学級数	教員数			在学者数		
	県立	市立	私立	総数		男	女	総数	男	女	総数
幼稚園	0	1	2	3	18	2	22	24	193	201	394
小学校	0	11	0	11	102	73	90	163	1,174	1,060	2,234
中学校	0	3	0	3	37	42	36	78	579	566	1,145
高等学校	2	0	0	2	37(4)	63(5)	39(1)	102(2)	667(13)	756(18)	1,423(31)
ろう学校	1	0	0	1	18	16	25	41	24	24	48
合 計	3	15	2	20	212(4)	196(5)	212(1)	408(2)	2,637(13)	2,607(18)	5,244(31)

※ () はいずれも定時制〔学校調べ〕

小・中学校別児童数・生徒数の推移

	小 学 校													
	加納岩	日下部	後屋敷	日川	山梨	八幡	堀之内	岩手	牧丘第一	牧丘第一柳平分校	牧丘第二	牧丘第三	三富	小計
平成15年度	425	377	269	258	267	210	27	90	209	2	76	29	73	2,312
平成16年度	437	395	278	253	256	202	26	85	185	2	68	31	83	2,301
平成17年度	433	391	300	266	262	198	14	80	175	1	66	32	79	2,297
平成18年度	443	400	311	260	248	177	12	80	164	1	64	34	87	2,281
平成19年度	441	420	323	251	227	181	廃校	69	148	休校	63	32	79	2,234

	中 学 校				合 計
	山梨南	山梨北	笛川	小計	
平成15年度	481	502	214	1,197	3,509
平成16年度	472	491	208	1,171	3,472
平成17年度	462	482	207	1,151	3,448
平成18年度	464	465	201	1,130	3,411
平成19年度	488	469	188	1,145	3,379

小学校別児童数・教員数

平成19年5月1日現在

学校名	教員数			児童数			学級数	敷地面積 (㎡)	建物面積 (㎡)	1教員 当たりの 児童数	1学級 当たりの 児童数
	男	女	総数	男	女	総数					
加納岩小学校	10	13	23	223	218	441	17	15,578	5,079	19.2	25.9
日下部小学校	11	18	29	210	210	420	16	15,418	4,596	14.5	26.3
後屋敷小学校	9	9	18	182	141	323	13	10,025	3,774	17.9	24.8
日川小学校	6	10	16	131	120	251	11	15,371	3,558	15.7	22.8
山梨小学校	7	7	14	109	118	227	9	17,324	5,258	16.2	25.2
八幡小学校	7	6	13	105	76	181	8	12,047	3,466	13.9	22.6
岩手小学校	4	6	10	39	30	69	6	10,671	2,580	6.9	11.5
牧丘第一小学校	7	5	12	79	69	148	6	14,977	4,048	12.3	24.7
牧丘第二小学校	4	7	11	36	27	63	6	11,059	2,526	5.7	10.5
牧丘第三小学校	4	3	7	17	15	32	4	8,198	2,348	4.6	8.0
三富小学校	4	6	10	43	36	79	6	10,672	2,497	7.9	13.2
合計	73	90	163	1,174	1,060	2,234	102	141,340	39,730	13.7	21.9

中学校別生徒数・教員数

平成19年5月1日現在

学校名	教員数			児童数			学級数	敷地面積 (㎡)	建物面積 (㎡)	1教員 当たりの 生徒数	1学級 当たりの 生徒数
	男	女	総数	男	女	総数					
山梨南中学校	15	15	30	253	235	488	15	33,539	6,565	16.3	32.5
山梨北中学校	16	12	28	226	243	469	14	34,335	6,595	16.8	33.5
笛川中学校	11	9	20	100	88	188	8	27,942	5,472	9.4	23.5
合計	42	36	78	579	566	1,145	37	95,816	18,632	14.7	30.9

高等学校別生徒数・教員数

各年4月現在

学校名	年度	教員数			生徒数			学級数	敷地面積 (㎡)	建物面積 (㎡)	1教員 当たりの 生徒数	1学級 当たりの 生徒数
		男	女	総数	男	女	総数					
日川高等学校	平成17年度	38	25	63	490	388	878	22	43,556.40	19,089.15	13.9	39.9
	平成18年度	37	22	59	440	398	838	21	43,556.40	19,089.15	14.2	39.9
	平成19年度	36	23	59	458	378	836	21	43,556.40	19,089.15	14.2	39.8
山梨高等学校	平成17年度	33(6)	12(0)	45(6)	233(24)	431(16)	664(40)	18(4)	48,606.13	13,673.17	14.5(5.8)	36.9(8.8)
	平成18年度	29(5)	13(1)	42(6)	218(11)	388(13)	606(24)	17(4)	51,041.56	14,081.20	14.4(4.0)	35.6(6.0)
	平成19年度	27(5)	16(1)	43(6)	209(13)	378(18)	587(31)	16(4)	48,951.66	14,081.20	13.6(5.1)	36.6(7.7)
合計	平成17年度	73(6)	38(0)	111(6)	746(24)	839(16)	1,585(40)	41(4)	92,162.53	32,762.32	14.3(6.7)	38.6(8.8)
	平成18年度	66(5)	35(1)	101(6)	658(11)	786(13)	1,444(24)	38(4)	94,597.96	33,170.35	14.3(4.0)	37.8(6.0)
	平成19年度	63(5)	39(1)	102(6)	667(13)	756(18)	1,523(31)	37(4)	92,508.06	33,170.35	14.9(5.2)	41.2(7.7)

※ () はいずれも定時制〔学校調べ〕

公民館

公民館名	所在地	建物の面積	独・併 の別	職員体制	主な事業内容
中央公民館	万力1, 830	3, 059. 2㎡	併置	館長1、書記1	公民館運営審議会、 家庭教育講座、成人 大学講座、少年文化 活動講座、文化講演 会、パソコン教室、 芸能芸術活動の振 興、生涯学習の推 進、文化団体等の活 動支援
加納岩公民館	上神内川387-1	773. 54㎡	独立	館長1（非常勤・専任） 主事1（常勤・専任）、書記1 司書1（非常勤・専任） 管理人1（常勤・専任）	
日下部公民館	小原東577	654. 5㎡	独立	館長1（非常勤・専任） 主事1（常勤・専任）、書記2 司書1（非常勤・専任） 管理人1（常勤・専任）	
後屋敷公民館	三ヶ所870-1	554. 94㎡	独立	館長1（非常勤・専任） 主事1（常勤・専任）、書記2 司書1（非常勤・専任） 管理人1（常勤・専任）	
日川公民館	歌田596	570. 0㎡	独立	館長1（非常勤・専任） 主事1（常勤・専任）、書記1 司書1（非常勤・専任） 管理人1（常勤・専任）	
山梨公民館	落合1-7	616. 25㎡	独立	館長1（非常勤・専任） 主事1（常勤・専任）、書記1 司書1（非常勤・専任） 管理人1（常勤・専任）	
八幡公民館	市川1, 220	640. 45㎡	独立	館長1（非常勤・専任） 主事1（常勤・専任）、書記2 司書1（非常勤・専任） 管理人1（常勤・専任）	
岩手公民館	東1, 734-1	522. 87㎡	独立	館長1（非常勤・専任） 主事1（非常勤・専任）、書記1 司書1（非常勤・専任） 管理人1（常勤・専任）	
牧丘町諏訪公民館 （牧丘町総合会館）	牧丘町窪平447	1, 535. 7㎡	併置	館長1（非常勤・専任） 主事1（常勤・専任）、書記1 司書1（非常勤・選任）	
牧丘町中牧公民館	牧丘町西保下 2252-1	589. 39㎡	併置	館長1（非常勤・専任） 主事1（常勤・専任）、書記1 司書1（非常勤・選任）	
牧丘町西保公民館	牧丘町牧平36-1	580. 58㎡	併置	館長1（非常勤・専任） 主事1（常勤・専任）、書記1 司書1（非常勤・選任）	
三富基幹集落センター	三富川浦1441-4	1, 015. 4㎡	併置	館長1（非常勤・専任） 書記1	公民館運営審議会、 高齢者学級、女性学 級、成人学級、文化 展(文化祭)、女性 コーラス教室、太極 拳教室、料理教室、 ふるさと祭り、体育 祭、家庭教育学習、 盆踊り大会、納涼 祭、郷土学習(手芸・ 民踊・民謡・スポーツ・ 岩手太鼓)、生涯学習 の推進、花かげコー ラス大会

文化財

区分	種別	時代	名称	指定年月日	所在地	所有者・管理者	
国宝	建造物	室町	清白寺仏殿	S30. 6. 22	三ヶ所620番地	清白寺	
重要文化財	建造物	室町	窪八幡神社本殿附旧壁板	M40. 8. 28	北654番地	窪八幡神社	
	建造物	室町	窪八幡神社拝殿附鰐口	S24. 2. 18	北654番地	窪八幡神社	
	建造物	室町	窪八幡神社撰社若宮八幡社本殿	S24. 2. 18	北654番地	窪八幡神社	
	建造物	室町	窪八幡神社撰社若宮八幡社拝殿	S24. 2. 18	北654番地	窪八幡神社	
	建造物	室町	窪八幡神社末社高良神社本殿	S24. 2. 18	北654番地	窪八幡神社	
	建造物	室町	窪八幡神社末社武内大神本殿	S24. 2. 18	北654番地	窪八幡神社	
	建造物	江戸	窪八幡神社末社比咩三神本殿	S24. 2. 18	北654番地	窪八幡神社	
	建造物	室町	窪八幡神社門附石橋	S24. 2. 18	北654番地	窪八幡神社	
	建造物	室町	窪八幡神社鳥居	S24. 2. 18	北654番地	窪八幡神社	
	建造物	室町	天神社本殿	S28. 3. 31	大工1563番地	天神社	
	建造物	室町	中牧神社本殿附棟札	S28. 11. 14	牧丘町千野々宮576番地	中牧神社	
	建造物	江戸	清白寺庫裏	H17. 7. 22	三ヶ所620番地	清白寺	
	県指定	建造物	室町	大岳山本殿	S34. 2. 9	東後屋敷971番地	東後屋敷区
建造物		室町	山梨岡神社本殿	S35. 11. 7	下石森1376番地	山梨岡神社	
建造物		室町	安田氏五輪塔附宝篋印塔	S46. 4. 8	下井尻673番地	雲光寺	
建造物		室町	窪八幡神社鐘楼	S54. 12. 28	北654番地	窪八幡神社	
建造物		室町	窪八幡神社如法経塔	S60. 9. 4	北654番地	窪八幡神社	
建造物		江戸	上野家住宅	H6. 11. 7	東758番地	上野昇	
建造物		室町	笠石大明神本殿	S34. 2. 9	牧丘町西保中	芦ノ沢区	
建造物		江戸	西川家住宅	S42. 5. 25	牧丘町窪平772番地	西川寿昭	
建造物		室町	加治免石幢	S42. 5. 25	牧丘町隼132番地	道赤土区	
建造物		南北朝	室伏五輪塔	S47. 1. 27	牧丘町室伏1896番地	円照寺	
建造物		江戸	旧坂本家住宅	H15. 3. 27	三富徳和420番地1	山梨市	
絵画		室町	絹本著色神獄通龍禪師画像	H2. 2. 7	矢坪1088番地	永昌院	
彫刻		室町	木造狛犬	S56. 3. 12	北654番地	窪八幡神社	
彫刻		鎌倉	木造釈迦如来坐像	S58. 12. 7	市川573番地	清水寺	
彫刻		鎌倉	木造阿弥陀三尊像附木札	S63. 5. 12	北909番地	神宮寺	
彫刻		室町	石造獅子頭	H5. 11. 29	大工11番地	丸山とみこ	
彫刻			木造薬師如来坐像	S39. 2. 20	牧丘町西保下3631番地	普門寺	
工芸		室町	銅鐘	S34. 2. 9	矢坪1088番地	永昌院	
工芸		室町	朱漆牡丹唐草文獅子透彫卓	S58. 7. 12	小原西377番地	法蔵寺	
工芸		室町	金銅金具装筭	S59. 11. 8	切差1384番地	法輪寺	
工芸		南北朝	金桜神社蔵王権現神鏡	H4. 6. 22	牧丘町袖口2119番地	金桜神社	
歴史資料		室町	紙本墨画淡彩窪八幡神社境内古絵図	S60. 9. 4	北654番地	窪八幡神社	
史跡			連方屋敷	S38. 9. 9	三ヶ所757番地	山梨市他3名	
史跡		江戸	永安寺庭園	S58. 12. 16	山根1433番地	永安寺	
天然記念物			小原東のザクロ	S38. 9. 9	小原東1013番地	竹川誠貴	
天然記念物			龍泉寺の万年マツ	S38. 9. 9	市川2151番地	龍泉寺	
天然記念物			下石森のチョウセンマツ	S62. 12. 2	下石森1033番地	川上恵輝	
天然記念物			七日市場のチョウセンマキ	S63. 11. 16	七日市場666番地	雨宮素夫	
天然記念物			東の大イヌガヤ	H3. 8. 1	東758番地	上野昇	
天然記念物			切差金比羅山のヒノキ群	H9. 12. 15	切差1029番地	切差区	
天然記念物			兄川から出土したナウマン象等の化石	H7. 6. 22	市川(八幡小学校)他	山梨市他	
天然記念物			北原金峰山のサクラ	S35. 11. 7	牧丘町北原1477番地	漆川区	
天然記念物			膝立の天王サクラ	S40. 8. 19	牧丘町牧平2079番地	膝立区	
天然記念物			城下のシキザクラ	S40. 8. 19	牧丘町西保下479番地	武藤扶美子	
天然記念物			洞雲寺八房の梅	S35. 11. 19	牧丘町北原1116番地	洞雲寺	
天然記念物			吉祥寺新羅桜	S36. 12. 1	三富徳和2番地	山口義雄	
市指定		建造物	室町	六地藏幢	S52. 3. 10	小原東390番地	西願寺
		建造物	江戸	永昌院経蔵	S62. 3. 20	矢坪1088番地	永昌院
		建造物	江戸	金桜神社石鳥居	S62. 9. 1	万力5557番地	金桜神社
		建造物	鎌倉	大野五輪塔	H3. 8. 1	大野53番地	光雲寺
		建造物	室町	伝武田信繩塔	H4. 12. 1	正徳寺1421番地	聖徳寺
	建造物	南北朝	石造宝篋印塔残欠	H13. 3. 31	七日市場1219番地	知足院	
	建造物	江戸	清白寺本堂	H14. 5. 1	三ヶ所620番地	清白寺	
	建造物		宝篋印塔二基	S51. 3. 30	牧丘町城古寺字石塔	城古寺区	
	建造物	明治	室伏学校	S51. 3. 30	牧丘町室伏2120番地	牧丘町	
	建造物		安田義定廟所	S51. 3. 30	牧丘町西保下字城下	若月行正	
	建造物	明治	大嶽山那賀都神社本殿	S56. 9. 2	三富上釜口617番地	日原盛幸	
	建造物	江戸	吉祥寺本堂、棟札2枚	S56. 9. 2	三富徳和2番地	山口義雄	

区分	種別	時代	名称	指定年月日	所在地	所有者・管理者
市指定	絵画	室町	両界法曼荼羅一対附光明院文書	H2. 8. 1	市川688番地	杉田浩
	絵画	室町	板絵著色三十六歌仙図	H9. 5. 15	北654番地	窪八幡神社
	彫刻	鎌倉	木造阿弥陀如来坐像	H4. 12. 1	落合714番地	善養寺
	彫刻	室町	勝軍地蔵騎像	H6. 2. 15	市川573番地	清水寺
	彫刻	江戸	福寿院の石幢	H5. 10. 1	上石森345番地	福寿院
	彫刻	江戸	木造四天王立像	H13. 3. 31	東2190番地	信盛院
	彫刻	室町	木造夢窓国師坐像	H13. 3. 31	三ヶ所620番地	清白寺
	彫刻	平安	木造十一面観音菩薩立像	H15. 6. 1	矢坪1088番地	永昌院
	彫刻		大瀧不動尊（間分不動、信玄不動）	S51. 3. 30	牧丘町倉科字間分け	上求寺
	彫刻	南北朝	宝冠付釈迦如来坐像	H3. 7. 18	牧丘町窪平154番地	浄居寺
	彫刻	江戸	阿弥陀如来坐像	H11. 10. 22	牧丘町北原1116番地	洞雲寺
	彫刻	江戸	宝寿院本尊阿弥陀如来像	S56. 9. 2	三富上柚木220番地	角田文雄
	彫刻	室町	木造虚空蔵菩薩坐像一軀	H15. 8. 13	三富徳和644番地	坂本一光
	工芸	室町	木魚	S5. 3. 3	下井尻673番地	雲光寺
	工芸	室町	勅賜紫衣	S60. 3. 12	矢坪1088番地	永昌院
	工芸	室町	孫子の旗	S62. 3. 20	正徳寺557番地	山下政旦
	工芸	室町	蜈蚣の指物附古文書	H1. 2. 1	上岩下588番地	飯島綾子
	工芸	室町	飯縄大明神絵馬札	H2. 2. 1	市川459番地	金丸武夫
	典籍	室町	永昌院菊隠録	S52. 3. 10	矢坪1088番地	永昌院
	典籍	江戸	黄檗版一切経附輪蔵	S62. 3. 20	矢坪1088番地	永昌院
	典籍	室町・江戸	永昌院典籍	S62. 3. 21	矢坪1088番地	永昌院
	古文書	江戸	永昌院五人組帳	S52. 3. 10	矢坪1088番地	永昌院
	古文書	室町・桃山	永昌院文書	S58. 5. 17	矢坪1088番地	永昌院
	古文書	室町・江戸	海島寺文書	S59. 7. 18	上栗原1039番地	海島寺
	有形民俗	江戸	大宮五所大神の絵馬	S52. 3. 10	下栗原1番地	大宮五所大神
	無形民俗		市川打ちばやし	S59. 7. 18	市川	市川打ちばやし保存会
	無形民俗		八幡北打ちばやし	S59. 7. 18	北	天狗祭打ちばやし保存会
	無形民俗		柚口の打ちばやし	S51. 3. 30	牧丘町柚口2119番地	金桜神社
	無形民俗		室伏の打ちばやし	S51. 3. 30	牧丘町室伏字室伏	日吉山王神社
	無形民俗		黒戸奈神社の太々神楽	S51. 3. 30	牧丘町倉科字久保	黒戸奈神社
	無形民俗		塩平の獅子舞	S51. 3. 30	牧丘町北原字塩平	塩平親郷会
	無形民俗		隼の社日行事と大草鞋	H14. 6. 17	牧丘町隼字道赤土	道赤土区
	無形民俗		徳和天神祭り	S60. 12. 6	三富徳和	徳和区
	史跡	室町	武田信昌の墓	S54. 3. 3	矢坪1088番地	永昌院
	史跡	江戸	清水陣屋跡	S56. 2. 24	北877番地	雨宮治
	史跡	江戸	田安陣屋跡	S56. 5. 25	一町田中1153番地	
	史跡		雁行堤	S57. 12. 27	万力1828番地	山梨市
	史跡	古墳	岩下古墳群	S57. 12. 27	上岩下1494番地	上岩下区外
	史跡	室町	窪八幡神社（大井俣窪八幡神社）境内	H16. 7. 1	北654番地	窪八幡神社
	史跡	縄文	古宿遺跡	S51. 3. 30	牧丘町西保中1943番地	牧丘町
	史跡		金桜神社奥社地跡	S51. 3. 30	牧丘町柚口字高天原	金桜神社
	史跡		小田野山城址	S51. 3. 30	牧丘町西保下字小田野	小田野区
	史跡		鍵懸の開址	S51. 3. 30	牧丘町牧平字赤芝	赤芝区
	史跡		川浦口止留番所跡	H8. 9. 1	三富湯の平	三富村教育委員会
	史跡		城山と烽火台跡	H8. 9. 1	三富下釜口	〃 及び
	史跡		伊勢之宮弘法信仰と古石物群天科	H9. 9. 1	三富天科	天科区
	名勝		一之釜	S60. 12. 6	三富上釜口地内	山梨県
	天然記念物		万力林のアカメヤナギ	S55. 3. 27	万力1828の6番地	山梨市
	天然記念物		白山神社のフジ	S55. 3. 27	上栗原854番地	白山神社
	天然記念物		知足院のビヤクシン	S55. 3. 27	七日市場1219番地	知足院
天然記念物		落合山のネズミサシ	S57. 8. 16	落合231番地	落合区	
天然記念物		大宮五所大神のクロマツ	S58. 5. 17	下栗原1番地	大宮五所大神	
天然記念物		岩手のナツメ	S59. 3. 16	東858番地	内田利之	
天然記念物		下井尻のツバキ	S61. 3. 17	下井尻225番地	依田長泰	
天然記念物		万力林のツバキ	S61. 3. 17	上神内724番地	山梨市	
天然記念物		下石森のザクロ	S61. 3. 17	下石森1033番地	川上恵輝	
天然記念物		三ヶ所のナシ	S61. 3. 17	三ヶ所1002番地	堀内博之	
天然記念物		水口の大実ガヤ	S61. 3. 17	水口2162番地	丸山敏章	
天然記念物		上石森の大ヒイラギ	S62. 9. 1	上石森239番地	佐藤俊彦	
天然記念物		牧洞寺のモミ	H2. 2. 1	上岩下1501番地	牧洞寺	
天然記念物		歌田のゴシヨガキ	H2. 2. 1	歌田250番地	花村慶久	
天然記念物		万福寺のイチヨウ	H2. 2. 1	下栗原250番地	万福寺	
天然記念物		水口のサビナシ	H2. 2. 1	水口1813番地	広瀬円平	
天然記念物		西条のヒイラギ	H2. 8. 1	西2124番地	手塚満喜子	

区分	種別	時代	名称	指定年月日	所在地	所有者・管理者
市指定	天然記念物		東のヒイラギ	H3. 8. 1	東758番地	上野昇
	天然記念物		三ヶ所のビワ	H3. 8. 1	三ヶ所1454番地	古屋二郎
	天然記念物		北のヒメコマツ	H4. 12. 1	北676番地	山梨市
	天然記念物		大工のコブケヤキ	H4. 12. 1	大工11番地	丸山とみ子
	天然記念物		ブッポウソウ等繁殖地 窪八幡神社	H5. 10. 1	北654番地	窪八幡神社
	天然記念物		下神内川のイヌツゲ	H5. 10. 1	下神内川621番地	丸山卯太郎
	天然記念物		下石森のヒヨクヒバ	H5. 10. 1	下石森1090	清水和男
	天然記念物		北のクスノキ	H6. 2. 15	北130番地	川崎さちゑ
	天然記念物		大工のクスノキ	H6. 2. 15	大工267番地	奥山一男
	天然記念物		堀内のクスノキ	H6. 2. 15	堀内1954番地	荻原てる子
	天然記念物		切差のクリ	H6. 2. 15	切差937番地	小沢泰訓
	天然記念物		上神内川のカシ	H6. 2. 15	上神内川1102番地	三沢英兒
	天然記念物		七日市場のザクロ	H7. 2. 1	七日市場667番地	雨宮武
	天然記念物		万力公園のクワ	H8. 7. 23	万力1828の2番地	山梨市
	天然記念物		万力公園のフジ	H8. 7. 23	万力1830の26番地	山梨市
	天然記念物		日川小学校のクスノキ	H10. 5. 1	歌田143番地	日川小学校
	天然記念物		切差金毘羅山の柱状節理と岩脈	H13. 3. 31	切差地内	切差区
	天然記念物		石森山のハリモミ	H13. 3. 31	下石森1番地	山梨岡神社
	天然記念物		山桜	H14. 5. 1	牧丘町室伏1569番地	雨宮誠
	天然記念物		きりしまつつじ	S51. 8. 30	牧丘町倉科4566番地	大村 弘
	天然記念物		うわみず桜	S51. 8. 30	牧丘町倉科5893番地	沢登芳
	天然記念物		キャラの木	S51. 8. 30	牧丘町千野々宮572番地	水上重兵衛
	天然記念物		しだれ桜	S51. 8. 30	牧丘町室伏字乙ヶ妻	若月米子
	天然記念物		銀木犀	H13. 6. 15	牧丘町窪平777-2	前嶋守男
	天然記念物		こぶかし	S51. 8. 30	牧丘町隼132番地	三井智明
	天然記念物		魔王権現の大檜	S56. 9. 2	三富732番地	広瀬徳王
天然記念物		広瀬の大檜	H4. 3. 31	三富川浦1818番地	亀田保	
天然記念物		山王権現の大杉2本	S60. 12. 6	三富下荻原	氏子総代	
国登録	建造物	明治	飯島家住宅（旧飯島楼）	H9. 7. 30	小原西765番地	飯島薫

市民会館施設別利用状況

(単位：人)

	文化ホール	大集会室	大会議室	会議室A	会議室B	会議室C	会議室D	料理教室	展示室
平成14年度	29,385	17,648	10,191	3,807	5,344	414	7,574	410	7,598
平成15年度	25,819	20,281	12,425	4,290	8,525	489	7,411	305	8,296
平成16年度	26,912	14,195	10,844	4,189	7,169	445	6,281	445	6,516
平成17年度	29,230	15,716	11,357	4,408	6,495	240	4,347	380	4,325
平成18年度	24,718	14,448	12,905	4,214	7,969	1,565	5,570	290	6,771

	和室	茶華道室	結婚式場	写場	控え室	図書館	合計	図書館 貸出冊数
平成14年度	1,914	1,584	66	0	988	36,153	123,076	119,369
平成15年度	1,466	1,165	0	0	1,288	38,262	130,022	125,343
平成16年度	1,553	1,195	0	0	1,367	38,098	119,209	123,426
平成17年度	1,495	1,130	30	140	1,426	37,245	117,964	120,495
平成18年度	1,835	1,565	30	75	2,008	37,888	121,851	119,279

牧丘町総合会館施設別利用状況

(単位：人)

	談話室	A会議室	B会議室	ホール	児童室	作法室	合計
平成14年度	2,366	未設置	1,199	4,929	281	336	9,111
平成15年度	3,214	未設置	1,460	7,725	197	131	12,727
平成16年度	2,829	未設置	1,933	17,867	448	179	23,256
平成17年度	1,505	未設置	2,017	4,418	735	277	8,952
平成18年度	1,635	252	1,910	4,803	947	657	10,204

花かけホール利用状況

	人数
平成14年度	2,366
平成15年度	3,214
平成16年度	2,829
平成17年度	1,505
平成18年度	12,555

市民総合体育館施設別及び屋内温水プール利用状況

(単位：人)

	アリーナ	武道館	弓道場	トレーニング室	卓球室	会議室	屋内温水 プール	合計
平成14年度	37,482	11,006	905	1,968	5,013	4,995	29,847	91,216
平成15年度	43,398	10,982	2,576	2,274	636	3,738	32,293	95,897
平成16年度	34,592	12,229	1,046	2,329	670	2,893	32,954	86,713
平成17年度	57,964	12,061	2,246	2,705	758	5,989	27,581	109,304
平成18年度	31,244	12,297	1,325	2,425	2,094	4,319	26,232	79,936

牧丘B&G海洋センター施設別利用状況

(単位：人)

	プール	体育館	格技場	会議室	合計
平成14年度	7,704	13,258	6,082	1,736	28,780
平成15年度	7,457	14,481	9,552	986	32,476
平成16年度	8,062	15,113	8,110	1,175	32,460
平成17年度	8,402	21,188	7,603	1,135	38,328
平成18年度	8,209	16,860	6,208	1,772	33,049

建設

道路の概要

(単位：m, m²)

	総数		国道		県道		市道	
	延長	面積	延長	面積	延長	面積	延長	面積
平成18年度	608,502	3,084,097	48,716	631,916	55,652	493,966	504,134	1,958,215

市道の状況

平成18年4月1日現在 (単位：m)

総延長	重用延長	実延長							自動車交通不能区間			
		舗装道	舗装道		砂利道	舗装率	規格改良・未改良別車道幅員区分別実延長内訳					
計	アスファルト		セメント	規格改良済			未改良					
505,134	3,083	497,172	450,080	297,035	153,045	47,092			90.53%			
			規格改良済			未改良						
			19.5m以上	13.0m以上	5.5m以上	5m未満	5.5m以上	3.5m以上	3.5m未満			
			83	365	44,789	137,279	57	168	314,431	155,086		

橋梁の現況

平成18年4月1日現在 (単位：m)

	永久橋								木橋
	15m未満		15m～100m		100m以上		合計		
	橋数	延長	橋数	延長	橋数	延長	橋数	延長	
国道	19	80	36	1,658	5	1,020	60	2,758	0
県道	42	124	5	117	8	1,178	55	1,419	0
市道	267	1,519	48	1,500	6	799	321	3,818	7
合計	328	1,723	89	3,275	19	2,997	436	7,995	7

市営住宅の状況

(単位：戸, 世帯, 人)

年度	総数	木造	簡易耐火 平屋建て	簡易耐火 2階建て	中層耐火 構造4	中層耐火 構造5	入居世帯数	入居人数
平成14年度末	693	199	36	66	72	320	628	1,886
平成15年度末	684	190	36	66	72	320	623	1,872
平成16年度末	681	187	36	66	72	320	620	1,860
平成17年度末	671	177	36	66	72	320	599	1,742
平成18年度末	660	166	36	66	72	320	610	1,760

社会福祉

保育所児童の推移

各年4月1日現在（単位：人）

園名	項目	平成15年度	平成16年度	平成17年度	平成18年度	平成19年度
後屋敷保育所	未満児	12	14	14	18	17
	3歳児	18	17	22	16	19
	3歳以上児	47	42	43	46	38
	計	77	73	79	80	74
岩手保育所	未満児	7	6	8	11	10
	3歳児	0	4	6	10	10
	3歳以上児	18	12	6	17	20
	計	25	22	20	38	40
山梨保育所	未満児	20	25	22	21	19
	3歳児	15	18	23	25	25
	3歳以上児	35	38	35	46	56
	計	70	81	80	92	100
市川保育所	未満児	3	2	4	4	3
	3歳児	3	6	1	2	3
	3歳以上児	6	2	8	7	3
	計	12	10	13	13	9
八日市場保育所	未満児	10	12	20	20	18
	3歳児	10	15	13	14	20
	3歳以上児	32	31	32	33	25
	計	52	58	65	67	63
八幡保育所	未満児	16	20	16	9	19
	3歳児	11	17	15	19	13
	3歳以上児	44	32	28	36	40
	計	71	69	59	64	72
窪平保育所	未満児	17	19	15	20	20
	3歳児	12	16	23	19	23
	3歳以上児	50	41	33	42	46
	計	79	76	71	81	89
倉科保育所	未満児	4	1	3	5	0
	3歳児	4	7	1	3	0
	3歳以上児	14	11	11	7	0
	計	22	19	15	15	0
西保保育所	未満児	4	1	1	0	1
	3歳児	3	4	3	5	5
	3歳以上児	8	9	9	9	10
	計	15	14	13	14	16
三富保育所	未満児	2	4	3	5	6
	3歳児	18	6	7	6	7
	3歳以上児	22	26	27	17	15
	計	42	36	37	28	28
日下部保育園	未満児	34	30	39	33	38
	3歳児	13	20	15	24	22
	3歳以上児	51	48	45	47	44
	計	98	98	99	104	104
光明保育園	未満児	25	28	31	28	29
	3歳児	20	26	19	25	26
	3歳以上児	48	36	43	50	47
	計	93	90	93	103	102
加納岩保育園	未満児	36	27	26	28	35
	3歳児	12	29	22	16	18
	3歳以上児	43	33	44	59	50
	計	91	89	92	103	103
日川保育園	未満児	12	6	6	18	20
	3歳児	8	15	10	12	10
	3歳以上児	20	21	22	32	28
	計	40	42	38	62	58
まこと保育園	未満児	7	9	16	9	4
	3歳児	11	10	6	9	7
	3歳以上児	17	19	23	18	13
	計	35	38	45	36	24
よい子保育園	未満児	3	4	4	4	4
	3歳児	1	4	2	4	2
	3歳以上児	5	3	7	9	8
	計	9	11	13	17	14
市外保育所	未満児	37	46	43	45	37
	3歳児	21	20	27	19	14
	3歳以上児	28	35	36	41	43
	計	86	101	106	105	94
合 計	未満児	249	254	271	278	280
	3歳児	180	234	215	228	224
	3歳以上児	488	439	452	516	486
	計	917	927	938	1,022	990

保育所の概況

平成19年4月1日現在

	職員数			児童数			組数	敷地面積 (㎡)	建物面積 (㎡)	法人・公・私立別		
	総数	男	女	総数	男	女				公立	法人	私立
後屋敷保育所	11	0	11	74	32	42	5	2,536.0	441.1	○		
岩手保育所	5	0	5	40	23	17	4	2,161.5	447.5	○		
山梨保育所	14	0	14	100	49	51	6	3,420.0	1,018.3	○		
市川保育所	4	0	4	9	4	5	2	1,982.0	790.8	○		
八日市場保育所	10	0	10	98	63	35	5	1,394.9	363.7	○		
八幡保育所	10	0	10	110	72	38	5	2,030.8	619.1	○		
窪平保育所	15	0	15	138	89	49	5	3,461.0	512.2	○		
西保保育所	4	0	4	16	5	11	2	949.0	310.1	○		
三富保育所	6	0	6	28	14	14	3	2,215.0	499.6	○		
日下部保育園	20	1	19	159	104	55	6	1,676.2	548.9		○	
光明保育園	20	2	18	102	46	56	5	2,387.0	590.0		○	
加納岩保育園	18	1	17	103	53	50	6	1,428.9	483.3		○	
日川保育園	13	1	12	58	31	27	4	975.0	364.4		○	
まこと保育園	5	1	4	24	9	15	3	1,511.0	325.0			○
よい子保育園	8	2	6	14	7	7	4	946.3	402.6		○	
合計	163	8	155	1,073	601	472	65	29,074.6	7,716.6	9	5	1

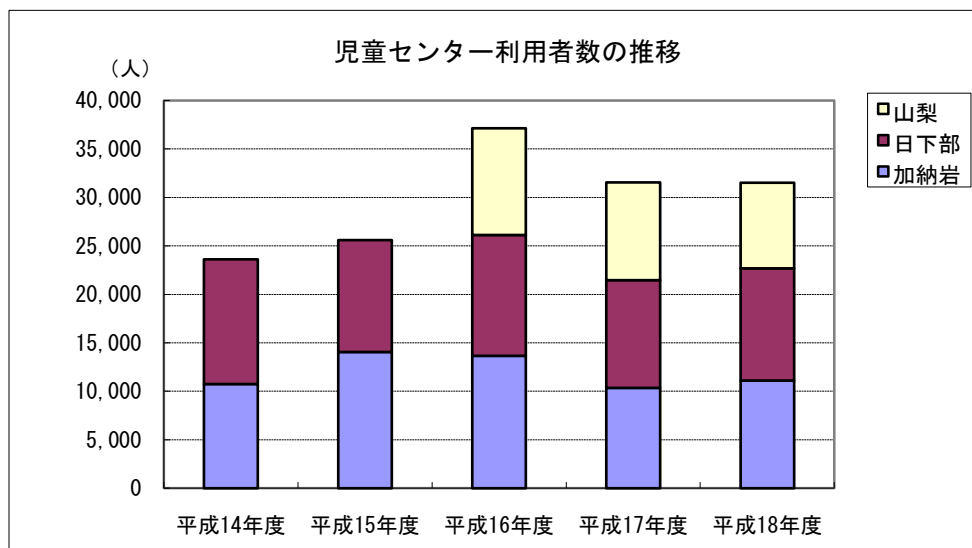
※児童数は市外児童を含む

児童センターの利用状況

(単位：人)

	加納岩	日下部	山梨	合計
平成14年度	10,763	12,841	—	23,604
平成15年度	14,069	11,514	—	25,583
平成16年度	13,676	12,448	11,012	37,136
平成17年度	10,356	11,113	10,088	31,557
平成18年度	11,110	11,573	8,819	31,502

※学童クラブ児童数を含む



国民年金加入者の状況

(単位：人，円)

	加入者				保険料免除		
	総数	強制		任意	合計	法定	申請
		1号	3号				
平成14年度	10,130	7,255	2,834	41	1,422	388	1,034 (497)
平成15年度	10,128	7,262	2,825	41	1,397	390	1,007 (473)
平成16年度	10,216	7,411	2,759	46	1,635	398	1,237 (510)
平成17年度	9,639	6,992	2,604	43	1,907	390	1,517 (539)
平成18年度	9,414	6,799	2,572	43	2,064	414	1,650 (576)

※ () 内は学生特例

国民年金受給状況

(単位：人，円)

		合計	老 齢	障 害	遺 族
平成16年度	受給者数	9,767	8,939	694	134
	支給額	5,670,528,700	4,940,154,300	635,330,200	95,044,200
平成17年度	受給者数	9,986	9,167	704	115
	支給額	5,877,521,700	5,150,936,300	644,864,000	81,721,400
平成18年度	受給者数	10,248	9,411	714	123
	支給額	6,085,897,500	5,349,463,200	650,014,700	86,419,600

介護保険第1号被保険者数

平成19年3月末 (単位：人)

年齢区分	第1号被保険者数
65歳以上75歳未満 (前期高齢者)	4,597
75歳以上 (後期高齢者)	5,309
(再掲) 住所地特例被保険者	67
合計	9,906

要介護(要支援)認定者数

平成19年3月末 (単位：人)

	要支援	要介護1	要介護2	要介護3	要介護4	要介護5	合計
第1号被保険者	143	212	276	177	174	167	1,149
第2号被保険者	7	5	9	7	2	5	35
総 数	150	217	285	184	176	172	1,184

居宅介護(支援)サービス受給者数

平成19年3月末 (単位：人)

	要支援	要介護1	要介護2	要介護3	要介護4	要介護5	合計
第1号被保険者	99	172	194	97	56	48	666
第2号被保険者	5	3	9	4	0	3	24
総 数	104	175	203	101	56	51	690

施設介護サービス受給者数

平成19年3月末 (単位：人)

	介護老人 福祉施設	介護老人 保健施設	介護療養型 医療施設	合計
第1号被保険者	246	108	3	357
第2号被保険者	3	0	0	3
総 数	249	108	3	360

資料：介護保険事業状況調査

交通・消防・通信

交通事故の発生状況 (単位：件，人)

	人身事故				物件事故
	件数	死者	傷者	死傷者計	
平成17年	222	1	292	293	544
平成18年	203	2	255	257	488

資料：交通年鑑

自動車保有台数 4月1日現在 (単位：台)

	乗用自動車	貨物自動車	バス	特殊用途車	小計
平成19年度	12,933	1,412	60	221	14,626

	軽貨物自動車	軽乗用自動車	軽三輪自動車	軽二輪自動車	第一種原動機付自転車(50cc以下)	第二種原動機付自転車(51-90cc)	第二種原動機付自転車(91-125cc)	小型特殊自動車	二輪小型自動車	その他	小計	総数
平成19年度	7,989	7,264	1	571	4,949	179	153	73	516	1,078	22,773	37,399

交通・火災災害共済加入状況 (単位：人，%，円)

	加入者	加入率	会費
平成14年度	26,522	71.7	13,261,000
平成15年度	25,799	79.8	12,899,500
平成16年度	25,463	78.8	12,731,500
平成17年度	29,991	76.1	14,995,500
平成18年度	29,453	75.2	14,726,500

交通災害共済見舞金支給状況 (単位：人，千円)

		死亡	6ヶ月以上	3ヶ月以上	2ヶ月以上	1ヶ月以上	15日以上 1ヶ月未満	15日未満	特別見舞金	葬祭費用	総計
平成14年度	件数	4	6	14	19	35	15	48	1	0	142
	支給金額	4,000	786	854	869	1,229	365	896	250	0	9,249
平成15年度	件数	4	5	11	19	23	12	46	0	0	120
	支給金額	4,000	820	836	969	897	312	920	0	0	8,754
平成16年度	件数	3	13	16	31	27	22	43	0	0	155
	支給金額	3,000	2,132	1,216	1,581	1,053	572	860	0	0	10,414
平成17年度	件数	2	6	14	20	25	17	50	0	0	134
	支給金額	2,000	984	1,064	1,020	975	442	1,000	0	0	7,485
平成18年度	件数	3	5	16	16	34	14	42	1	0	131
	支給金額	3,000	820	1,216	816	1,326	364	840	313	0	8,695

火災災害共済見舞金支給状況 (単位：人，千円)

		全焼	半焼	部分焼	特別見舞金	総計
平成14年度	件数	0	1	0	0	1
	支給金額	0	78	0	0	78
平成15年度	件数	1	1	1	0	3
	支給金額	124	78	62	0	264
平成16年度	件数	1	1	3	0	5
	支給金額	112	78	177	0	367
平成17年度	件数	3	0	2	0	5
	支給金額	336	0	124	300	760
平成18年度	件数	1	1	1	0	3
	支給金額	220	135	80	0	435

消防団の状況

平成19年4月1日現在

	部数	団員数	消防ポンプ等					火の見	防火水槽		消火栓
			計	ポンプ自動車	小型動力ポンプ	(小型ポンプ積載車)	指揮広報車		40m ³ 未満	40m ³ 以上	
本部	—	4	1	—	—	—	1	—	—	—	
加納岩分団	5	110	11	5	5	1	—	5	1	10	108
日下部分団	4	85	9	4	4	1	—	4	5	10	82
八幡分団	8	167	18	4	10	4	—	9	21	35	142
山梨分団	8	137	8	5	2	1	—	8	6	7	92
日川分団	5	116	10	0	5	5	—	5	0	3	66
後屋敷分団	4	82	7	1	3	3	—	3	5	5	64
岩手分団	4	46	7	1	3	3	—	4	6	4	15
牧丘分団	9	251	24	4	12	8	—	25	0	97	69
三富分団	8	129	16	1	8	7	—	9	0	38	100
総計	55	1,127	111	25	52	33	1	72	44	209	738

資料：消防現有勢力表

火災発生状況

	火災件数	火災の種類			
		建物	林野	車両	その他
平成17年	33	13	0	4	16
平成18年	25	14	0	1	10

資料：消防年報

電話施設状況

	一般事務用	一般住宅用	デジタル回線			公衆電話
			INS64事務所	INS64住宅用	INS1500事務用	
平成18年度	2,411	10,404	1,048	431	8	123

運 輸

J R山梨市駅乗車数

(単位：人)

	乗車数			一日平均乗車人数
	乗車総数	定期客	一般客	
平成14年度	700,746	422,267	278,479	1,920
平成15年度	690,818	411,858	278,960	1,887
平成16年度	684,649	409,605	275,044	1,876
平成17年度	678,170	401,500	276,670	1,858
平成18年度	667,950	396,025	271,925	1,829

資料：J R東日本山梨市駅

J R東山梨駅乗車数

(単位：人)

	乗車数			一日平均乗車人数
	乗車総数	定期客	一般客	
平成14年度	198,741	176,091	22,650	544
平成15年度	209,821	182,398	27,423	573
平成16年度	204,853	182,440	22,413	561
平成17年度	206,590	186,150	20,440	566
平成18年度	222,650	187,975	34,675	610

資料：J R東日本山梨市駅

市営バスの利用状況

●山梨地区

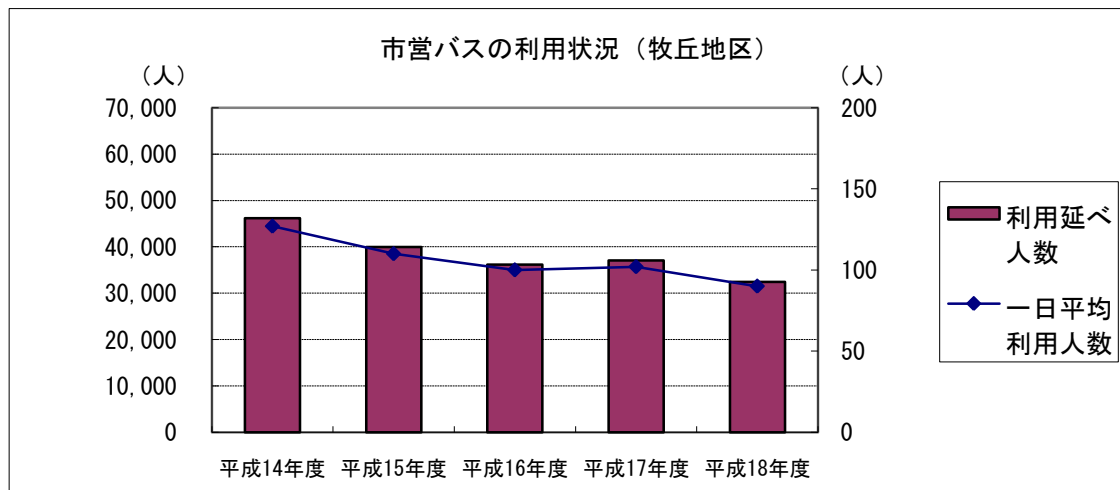
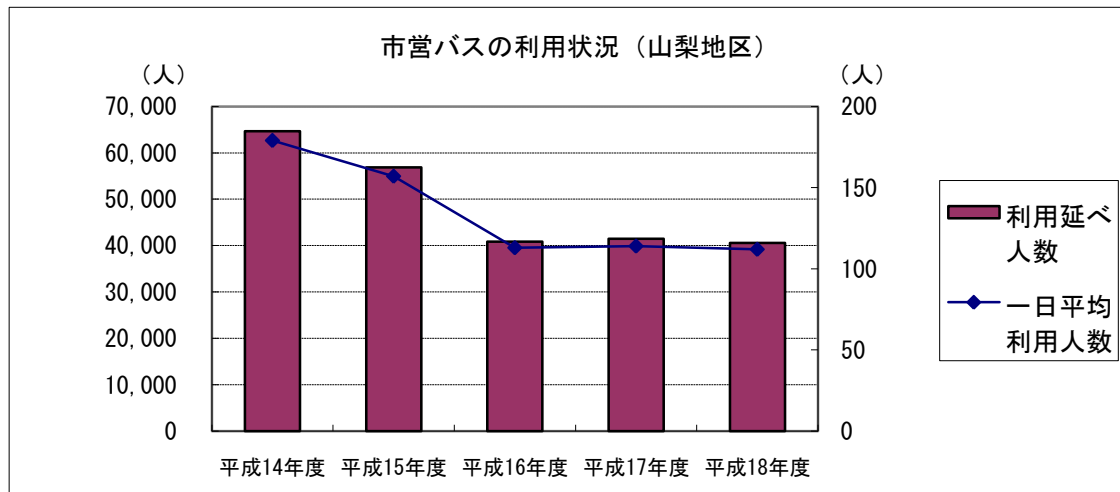
(単位：人)

	利用延べ人数	一日平均利用人数
平成14年度	64,655	179
平成15年度	56,883	157
平成16年度	40,869	113
平成17年度	41,456	114
平成18年度	40,601	112

●牧丘地区

(単位：人)

	利用延べ人数	一日平均利用人数
平成14年度	46,146	127
平成15年度	39,970	110
平成16年度	36,135	100
平成17年度	37,045	102
平成18年度	32,431	90



上下水道

給水戸数と取水量

●上水道

	給水戸数 (戸)	給水人口 (人)	計画給水人口 (人)	普及率 (%)	配水量 (m ³)			有収水量 (m ³)		有収率 (%)
					年間	一日平均	一日最大	年間	一日平均	
平成14年度	9,834	31,100	31,300	98.9	5,348,661	14,654	18,310	3,923,816	10,750	73.40
平成15年度	9,820	30,933	31,300	98.9	5,206,495	14,264	17,563	3,824,535	10,478	73.46
平成16年度	9,857	30,882	32,900	98.9	5,171,354	14,168	18,125	3,800,247	10,412	73.49
平成17年度	9,889	30,872	32,900	98.9	5,120,209	14,028	16,685	3,763,350	10,311	73.50
平成18年度	9,963	30,785	32,900	98.9	4,952,321	13,569	16,726	3,640,947	9,975	73.52

●簡易水道

	給水戸数 (戸)	給水人口 (人)	計画給水人口 (人)	普及率 (%)	配水量 (m ³)			有収水量 (m ³)		有収率 (%)
					年間	一日平均	一日最大	年間	一日平均	
平成14年度		7,951	14,371	99.6	883,062	2,419	2,829	750,772	2,057	85.02
平成15年度		7,867	14,371	99.6	880,012	2,411	2,944	739,034	2,025	83.98
平成16年度		7,906	13,761	99.6	862,888	2,364	2,693	672,600	1,843	77.95
平成17年度	2,729	7,692	13,761	99.6	876,718	2,402	2,830	688,033	1,885	78.48
平成18年度	2,741	7,540	13,761	99.6	853,892	2,339	2,547	684,769	1,876	80.19

下水道の状況

●公共下水道

	市布設延長 (m)		供用区域面積 (m ²)	供用区域内 (人)		普及率 (%)	水洗化率 (%)
	延長	累計延長		人口	水洗化人口		
平成14年度	5,040.58	87,347.25	447.61	11,274	6,711	34.9	59.5
平成15年度	4,888.38	92,235.63	471.27	11,927	7,249	37.2	60.8
平成16年度	3,996.23	96,231.86	492.04	12,474	8,055	38.9	64.5
平成17年度	4,202.25	100,434.11	514.84	13,346	8,844	41.7	66.3
平成18年度	2,334.80	102,768.91	526.70	13,868	9,496	43.5	68.5

●特定環境保全公共下水道

	市布設延長 (m)		供用区域面積 (m ²)	供用区域内 (人)		普及率 (%)	水洗化率 (%)
	延長	累計延長		人口	水洗化人口		
平成14年度	1,688.30	13,465.99	65.7	1,640	862	27	53
平成15年度	1,640.28	15,106.27	74.6	1,768	942	29	53
平成16年度	1,330.39	16,436.66	83.0	1,878	1,046	31	56
平成17年度	1,801.00	18,237.66	90.0	1,740	1,037	29	60
平成18年度	2,075.31	20,312.97	93.7	1,846	1,053	32	57

※普及率 = 供用区域内人口 / 行政人口 (住基)

※水洗化率 = 水洗化人口 / 供用開始区域内人口

合併処理浄化槽の状況

●旧牧丘町

	計画処理人口 (人)	設置其数 (其)	処理人口 (人)	累計処理人口 (人)	普及率 (%)
平成14年度	3,419	37	135	293	4.8
平成15年度	3,419	30	149	442	2.2
平成16年度	3,419	33	182	624	10.3
平成17年度	3,419	30	134	529	8.8
平成18年度	3,419	17	60	581	10.6

●旧三富村

	計画処理人口 (人)	設置其数 (其)	処理人口 (人)	累計処理人口 (人)	普及率 (%)
平成14年度	1,496	35	110	1,047	80.2
平成15年度	1,496	18	97	1,144	87.5
平成16年度	1,496	18	44	1,188	92.3
平成17年度	1,496	26	73	1,089	94.6
平成18年度	1,496	2	3	1,093	92.3

※普及率 = 累計処理人口 / 行政人口 (住基)

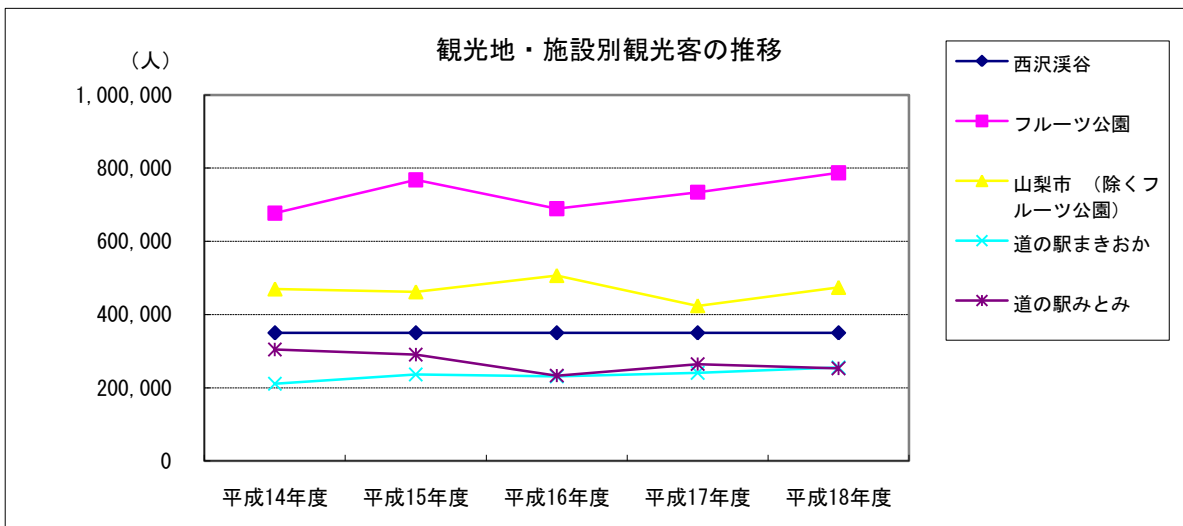
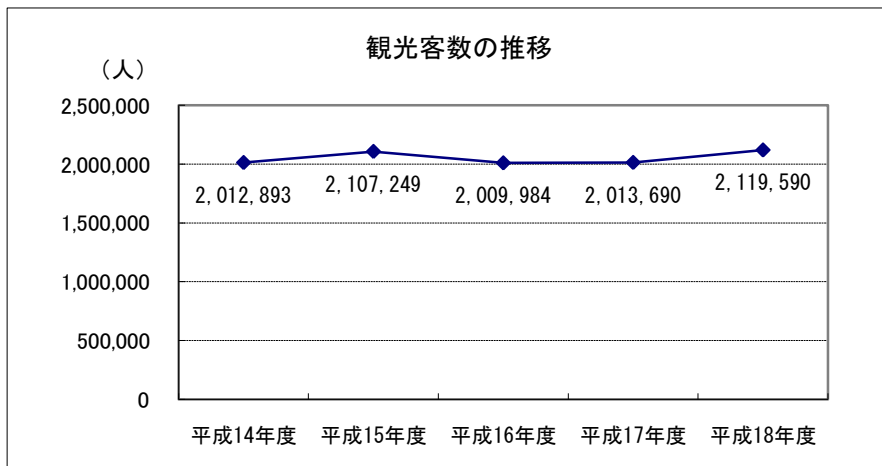
観 光

観光客入込み数

(単位：人)

	観光客数	観光地・施設別				
		西沢渓谷	フルーツ公園	山梨市 (除くフルーツ公園)	道の駅まきおか	道の駅みとみ
平成14年度	2,012,893	350,000	677,299	469,599	211,200	304,795
平成15年度	2,107,249	350,000	768,311	461,733	236,330	290,875
平成16年度	2,009,984	350,000	689,073	506,342	231,250	233,319
平成17年度	2,013,690	350,000	734,312	423,851	240,780	264,747
平成18年度	2,119,590	350,000	787,324	473,841	255,655	252,770

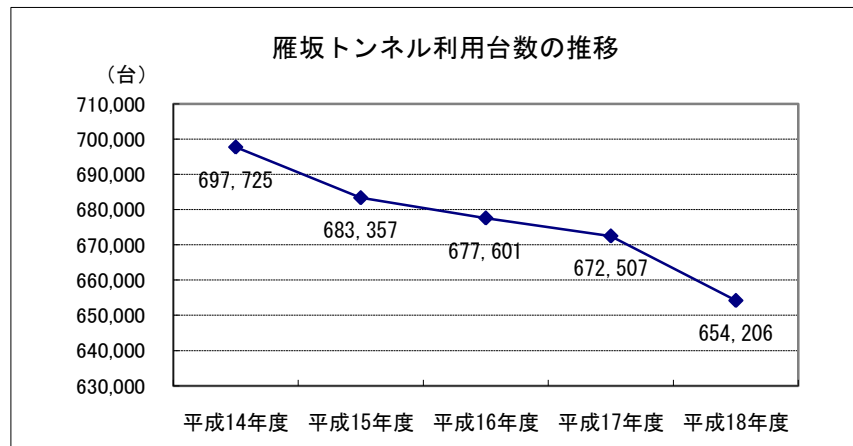
資料：旧市町村資料



雁坂トンネル利用台数

(単位：台)

	利用台数
平成14年度	697,725
平成15年度	683,357
平成16年度	677,601
平成17年度	672,507
平成18年度	654,206



公営温泉の利用状況

●老人健康福祉センター (単位：人)

	市内	市外	合計
平成14年度	75,153	851	76,004
平成15年度	74,533	696	75,229
平成16年度	72,477	357	72,834
平成17年度	74,699	266	74,965
平成18年度	76,401	156	76,557

●鼓川温泉 (単位：人)

	市内	市外	合計
平成14年度	33,858	43,135	76,993
平成15年度	33,987	40,808	74,795
平成16年度	47,168	24,507	71,675
平成17年度	52,972	23,360	76,332
平成18年度	53,703	18,515	72,218

※平成16年度まで、町内・町外の状況

●花かげの湯 (単位：人)

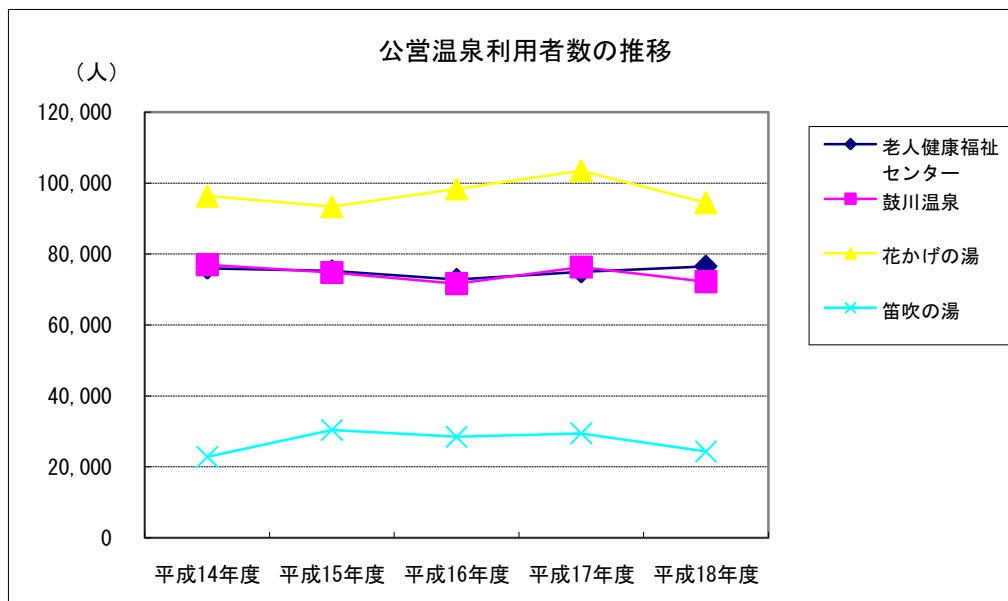
	市内	市外	合計
平成14年度	49,017	47,328	96,345
平成15年度	50,878	42,491	93,369
平成16年度	68,458	29,909	98,367
平成17年度	76,948	26,578	103,526
平成18年度	73,794	20,709	94,503

※平成16年度まで、町内・町外の状況

●笛吹の湯 (単位：人)

	市内	市外	回数券利用者	老人券他	合計
平成14年度	656	10,347	7,269	4,530	22,802
平成15年度	742	15,133	9,152	5,369	30,396
平成16年度	3,503	11,258	9,030	4,673	28,464
平成17年度	4,603	10,479	7,601	6,739	29,422
平成18年度	3,522	8,304	5,056	7,442	24,324

※平成16年度まで、村内・村外の状況



テレホンガイド

市役所

山梨市役所山梨庁舎	小原西955	22-1111
山梨市役所牧丘庁舎・支所	牧丘町窪平350	35-3111
山梨市役所三富庁舎・支所	三富川浦262	39-2121

福祉・保健・衛生施設

東山聖苑	小原西562	20-8130
特別養護老人ホーム 桃源荘	一町田中155	22-2361
社会福祉協議会	小原西843-4	22-8755
シルバー人材センター 山梨事務所	小原西955	22-4150
加納岩児童センター	下神内川182	23-2429
日下部児童センター	小原東717	23-0383
山梨児童センター	正徳寺1273-1	23-5661
晴風園	大野1035-1	22-0614
老人健康福祉センター	小原西649-1	22-9616
山梨市デイサービスセンター	小原西649-1	22-9616
山梨市保健センター	小原西993	20-1213
環境センター (ごみ焼却場・し尿処理場)	南2160	23-1555
勤労者福祉センター	上神内川1348	22-3111
働く婦人の家	上神内川1348	22-3111
つどいの広場「たっち」	上神内川1348	23-1801
牧丘町デイサービスセンター	牧丘町窪平447	35-4801
牧丘町在宅介護支援センター	牧丘町窪平302-1	35-4655
牧丘町保健センター	牧丘町窪平56	35-4600
牧丘病院	牧丘町窪平302-2	35-2025
峡東地域広域水道企業団	牧丘町袖口2135	35-4391
東山梨環境衛生組合	牧丘町成沢2000	35-4014
三富デイサービスセンター	三富下釜口454	39-2633

体育文化施設

市民総合体育館	上石森701	22-5600
山梨市屋内温水プール	上石森665-2	23-5211
市民会館(YLO会館)	万力1830	22-9611
市立図書館	万力1830	22-9600
グリルパイナリー	万力1830	22-0185
加納岩公民館	上神内川387-1	23-2871
日下部公民館	小原東577	23-2872
後屋敷公民館	三ヶ所870-1	23-2873
日川公民館	歌田596	23-2874
山梨公民館	落合1-7	23-2875

八幡公民館	市川1220-1	23-2876
岩手公民館	東1734-1	23-2877
牧丘町総合会館 (YLO会館)	牧丘町窪平447	35-3612
牧丘町中牧公民館 (多目的集会施設)	牧丘町西保下2230	35-3716
牧丘町西保公民館 (多目的集会施設)	牧丘町牧平36-1	35-2202
牧丘B&G海洋センター	牧丘町窪平442-1	35-4411
花かげホール	牧丘町窪平453-1	35-4888
山梨市花かげの郷まきおか 「牧丘郷土文化館 (旧室伏学校校舎)」	牧丘町室伏2120	35-2331
三富基幹集落センター	三富川浦262	39-2131

幼稚園・保育所・保育園

つつじ幼稚園	上神内川188-4	22-0244
双葉幼稚園	小原西733-4	22-5657
くさかべ幼稚園	小原東356	22-9898
後屋敷保育所	三ヶ所317-1	22-0651
岩手保育所	東1693	22-0872
山梨保育所	落合43-1	22-2044
市川保育所	市川1657	22-0068
八日市場保育所	小原東238-1	22-2330
八幡保育所	北977	22-9138
窪平保育所	牧丘町窪平527	35-3580
倉科保育所	牧丘町倉科6105	35-3581
西保保育所	牧丘町西保中1943	35-3576
三富保育所	三富下萩原120	39-2034
日下部保育園	小原西389-7	22-1676
光明保育園	上神内川945	23-1231
加納岩保育園	下神内川522	22-2589
まこと保育園	一町田中1166	22-9170
日川保育園	中村73	22-0788
よい子保育園	牧丘町窪平1166	35-2235

小学校・中学校・高校

加納岩小学校	下神内川123-2	22-0163
日下部小学校	小原東305	22-0149
後屋敷小学校	三ヶ所877	22-0079
日川小学校	歌田140-1	22-0742
山梨小学校	落合1-7	22-2016
八幡小学校	北1900-1	22-0117

岩手小学校	東1737-1	22-1009
牧丘第一小学校	牧丘町窪平1200	35-2015
牧丘第一小学校柳平分校	牧丘町柳平43	現在休校中
牧丘第二小学校	牧丘町倉科5938-2	35-2101
牧丘第三小学校	牧丘町牧平16	35-2212
三富小学校	三富下釜口165-1	39-2007
山梨南中学校	下石森376	22-0173
山梨北中学校	小原東359-1	22-0200
笛川中学校	牧丘町窪平1100	35-2204
日川高等学校	一町田中1062	22-2321
山梨高等学校	上神内川194	22-1621
県立ろう学校	大野1009	22-1378

観光・公園施設

万力公園(管理事務所)	万力1828	23-1560
笛吹川フルーツ公園	江曾原1488	23-4101
フルーツセンター	江曾原1411	23-5111
赤松の湯ぶくぶく	大工2589-13	23-5656
フルーツパーク富士屋ホテル	江曾原1388	22-8811
牧丘町乙女高原 グリーンロッジ	牧丘町北原4143-1	35-3866
花かげの郷まきおか 「花かげの湯」	牧丘町窪平453-1	35-4126
花かげの郷まきおか 「鼓川温泉」	牧丘町牧平262	35-4611
花かげの郷まきおか 「道の駅」	牧丘町室伏2120	35-4780
花かげの郷まきおか オーチャードビレッジ「フフ」	牧丘町倉科7190	35-4422
みとみ笛吹の湯	三富下釜口447	39-2610
道の駅みとみ	三富川浦1822-20	39-2580
広瀬湖ふるさと記念館	三富川浦1818	39-2726
三富久渡の沢釣り場	三富川浦1820-4	39-2746

JAフルーツ山梨

フルーツ山梨 農業協同組合本所	万力1524-1	21-7700
山梨支所	落合688	22-1361
後屋敷支所	三ヶ所890-1	22-0359
加納岩支所	下神内川185	22-0175
日川支所	下栗原1023	22-2561
日下部支所	小原東36-1	22-1731

八幡支所	市川1370	22-2261
岩手支所	東1734-1	22-0168
諏訪支所	牧丘町窪平97	35-3820
中牧支所	牧丘町倉科622	35-3211
西保支所	牧丘町牧平471	35-2261
三富支所	三富下釜口267-3	39-2014

山梨県関係施設

日下部保健所	下井尻126-1	20-2750
果樹試験場	江曾原1204	22-1921
峡東教育事務所	塩山市上塩後 1239-1	20-2730
東山梨 農業改良普及センター	塩山市上塩後 1239-1	20-2706
雁坂トンネル 有料道路管理事務所	三富川浦1820-65	39-2330
広瀬・琴川ダム事務所 広瀬ダム管理課	三富上釜口1178-1	39-2411

その他の施設

日下部警察署	北261	22-0110
甲府地方方法務局 山梨出張所	小原東1333-1	22-0242
JR東日本山梨市駅	上神内川1561	22-1234
笛吹川沿岸土地改良区	小原西720	22-2469
山梨市駅前交番	上神内川1955	22-0415
落合警察官駐在所	落合1	22-2049
東山梨駅前交番	上之割184-5	22-3406
日川警察官駐在所	歌田1	22-0749
山梨市商工会	上神内川1202	22-0806
山梨消防署	小原西100-1	22-0119
山梨税務署	上神内川738	22-1411
山梨郵便局	小原西1043	22-1160
山梨労働基準監督署	上神内川739	22-2921
牧丘警察官駐在所	牧丘町窪平267-3	35-2110
牧平警察官駐在所	牧丘町牧平460-1	35-2328
山梨消防署牧丘分署	牧丘町室伏37-1	35-3119
牧丘三富商工会	牧丘町窪平267	35-2250
牧丘郵便局	牧丘町窪平267-5	35-2001
三富警察官駐在所	三富下釜口258-1	39-2039
三富郵便局	三富下萩原358	39-2001