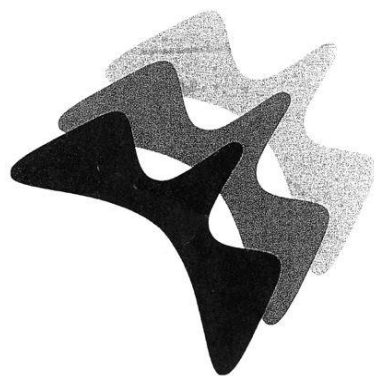


# 統計 やまなし



平成22年版

# 目 次

## 市の概要

市町村合併の経緯	1
沿 革	1
山梨市の位置	2
市役所の位置	2
気 象	2

## 人 口

人口及び世帯数の推移	3
5歳階級人口の推移	4
地区別人口	5
就業人口	5

## 行 政

歴代市長	6
歴代助役	6
歴代副市長	6
歴代収入役	6
部門別職員数の状況	6
山梨市組織機構図	7・8

## 議 会

組 織	9
市議会議員名簿	9

## 財 政

一般会計歳入決算	10
一般会計歳出決算	10
特別会計歳入歳出決算	11
企業会計決算	11
市税等調定額・収入の状況	11

## 農林業

年齢別農業従事者数	12
農家数と農家人口	12
経営耕地規模別農家数	13

経営耕地面積	13
山林面積	13
農業経済団体	13

## 商工業

工業の状況	14
商業の状況	15
商工業団体	15
産業別事業所・従業者数	16

## 保健・衛生

国民健康保険加入状況	17
保険給付の状況	17
療養給付の内訳	17
死亡原因の内訳	17
各種健康診査受診者数	17
予防接種状況	17
犬の登録・狂犬病予防注射頭数	18
リサイクルステーションの収集量	18
し尿処理量の推移	18
ごみ排出量の推移	19

## 労 働

働く婦人の家利用状況	20
勤労者福祉センター利用状況	20
地域職業相談室利用状況	20

## 教育・文化

学校の状況	21
小・中学校別児童数・生徒数の推移	21
小学校別児童数・教員数	22
中学校別生徒数・教員数	22
高等学校別生徒数・教員数	22
公民館	23
文化財	24・25・26
市民会館施設別利用状況	27

牧丘町総合会館施設別利用状況	27
花かげホール利用状況	27
市民総合体育館施設別及び 屋内温水プール利用状況	27
牧丘町B & G海洋センター 施設別利用状況	27

## 建設

道路の概要	28
市道の状況	28
橋梁の現況	28
市営住宅の状況	28

## 社会福祉

保育園児童の推移	29
保育園の概況	30
児童センターの利用状況	30
国民年金加入者の状況	31
国民年金受給状況	31
介護保険第1号被保険者数	31
要介護（要支援）認定者数	31
居宅介護（支援）サービス受給者数	31
施設介護サービス受給者数	31

## 交通・消防・通信

交通事故の発生状況	32
自動車保有台数	32
交通・火災災害共済加入状況	32
交通災害共済見舞金支給状況	32
火災災害共済見舞金支給状況	32
消防団の状況	33
火災発生状況	33
電話施設状況	33

## 運輸

J R 山梨市駅乗車数	34
J R 東山梨駅乗車数	34
市民バスの利用状況	34・35

## 上下水道

給水戸数と取水量	36
下水道の状況	36
合併処理浄化槽の状況	36

## 観光

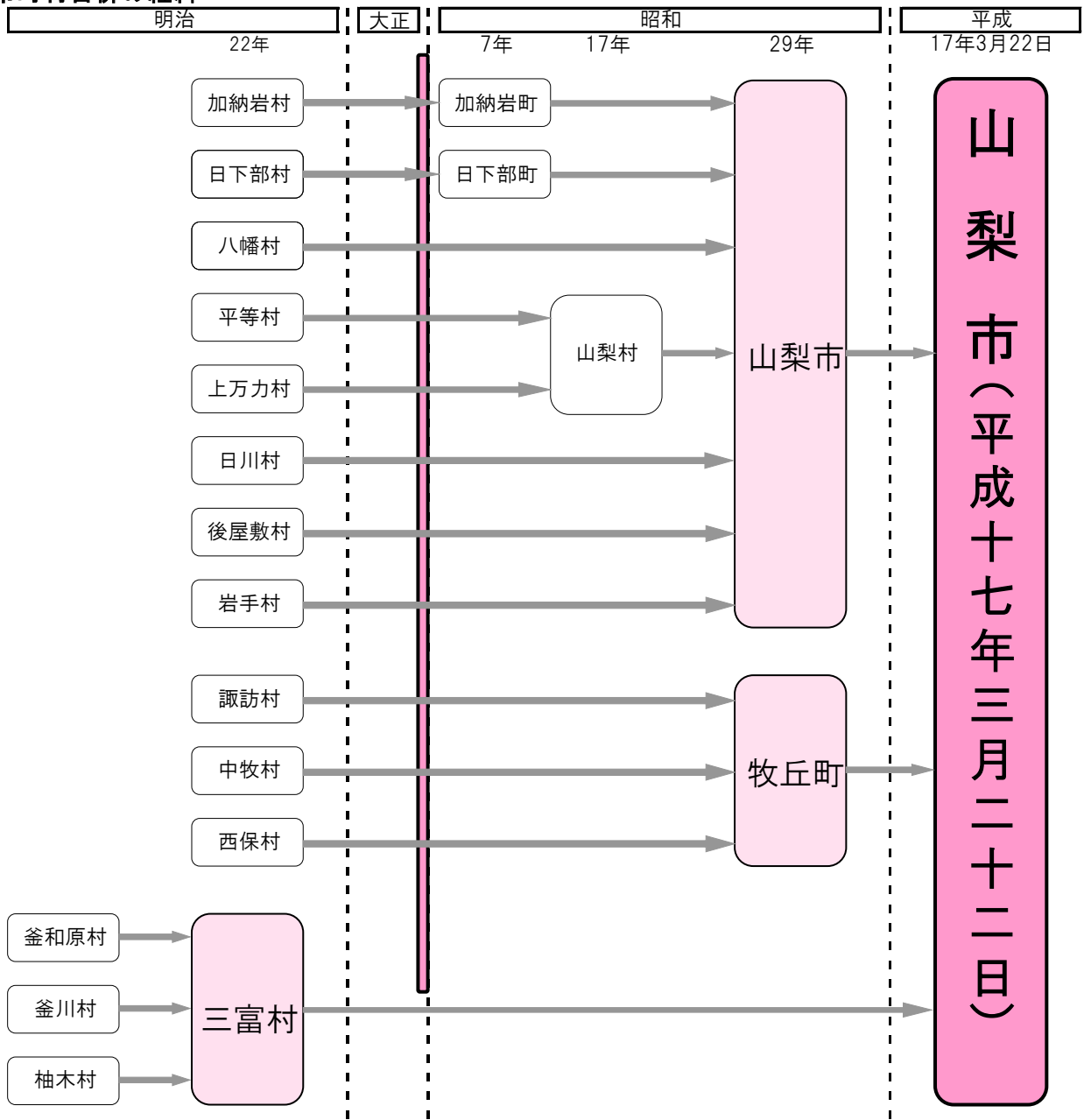
観光客入込み数	37
雁坂トンネル利用台数	37
公営温泉の利用状況	38

## テレホンガイド

市役所	39
福祉・保健・衛生施設	39
体育・文化施設	39
幼稚園・保育園	39
小学校・中学校・高校	39・40
児童センター・学童クラブ	40
観光・公園施設	40
J A フルーツ山梨	40
山梨県関係施設	40
警察・消防署	40
その他の施設	41

# 市の概要

## 市町村合併の経緯

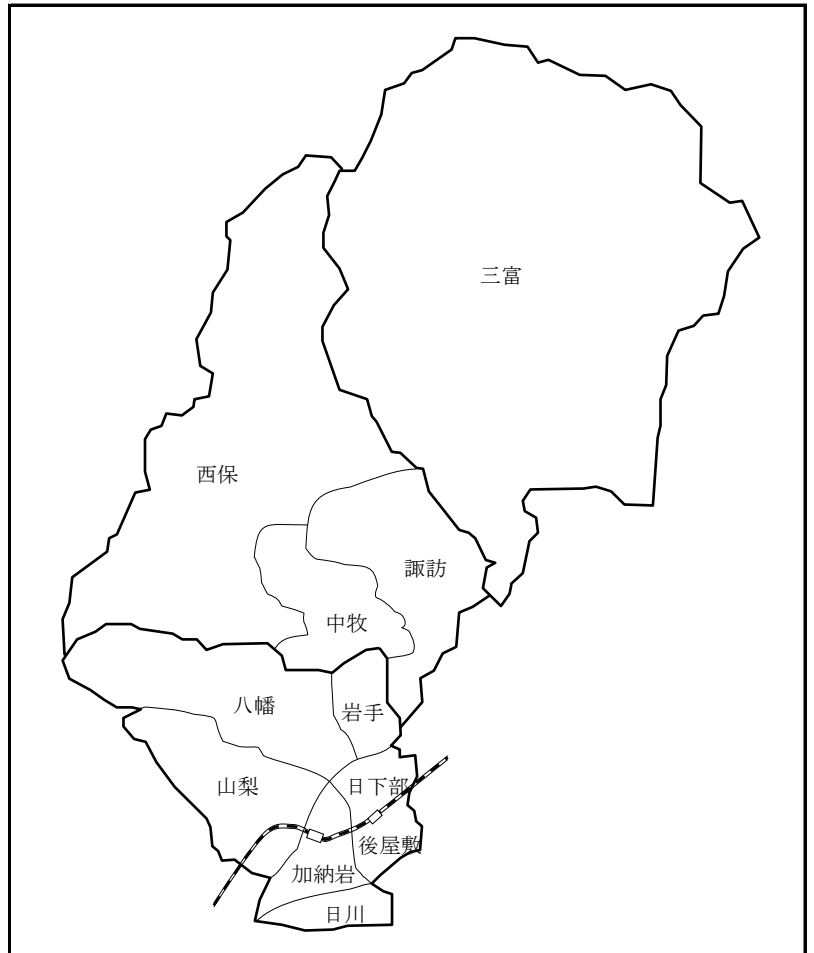
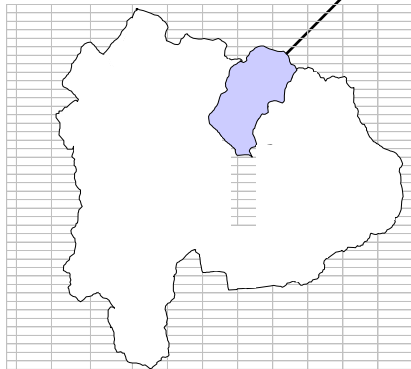


## 沿革

山梨市は、甲府盆地の東部に位置し、北部は国道140号等を通じ埼玉県及び長野県へ展開する北の玄関口として、またJR中央線、中央自動車道、国道20号を通じて首都圏の100km圏に位置し、平成17年3月22日、旧山梨市・旧牧丘町・旧三富村の三市町村の合併により誕生しました。

面積の80%を森林が占め、笛吹川とその支流の琴川、鼓川、日川、重川などがもたらす肥沃な土地の恩恵を受け、なだらかな斜面や平坦地に広がる桃・葡萄の果樹園は、美しい景観をおりなすとともに県内有数の生産量を誇っています。

地域特性を生かした「フィールドミュージアム構想」「ウォーターフロント構想」「森林セラピー」等の施策を展開し、「人・地域・自然が奏でる 和みのまち 山梨市」の実現を目指して、峡東の中心として発展しています。



### 山梨市の位置

総面積	289.87km <sup>2</sup> (東西19.9km) (南北27.7km)
経緯度	北緯 35度39分38秒 ~ 35度54分36秒 東経 138度35分36秒 ~ 138度48分49秒
標高	最高 2,601m (北奥千丈岳) 最低 296m (大野)
隣接市町村：甲府市・甲州市・笛吹市 埼玉県秩父市・長野県南佐久郡川上村	

### 市役所の位置

住 所	山梨県山梨市小原西843番地
経緯度	北緯 35度41分34秒91 東経 138度41分13秒76
位 置	甲府市の東北 12.0km
標 高	347.500m

経緯度資料：国土地理院

### 気 象

区分	気温 (全年・℃)				風速 (m/s)		降水量 (mm)		
	平均	最高 (平均)	最低 (平均)	最高極	最低極	平均	最大	年間降水量	日最大 降水量極
平成11年	15.2	21.3	10.4	35.7	-7.2	2.2	18.5	1,027.5	91.0
平成12年	15.1	21.0	10.5	36.1	-6.1	2.3	16.5	1,479.0	168.5
平成13年	14.6	20.7	9.9	39.7	-7.9	2.2	13.6	1,160.5	126.5
平成14年	15.0	20.9	10.3	37.6	-5.6	2.2	18.2	1,050.5	230.5
平成15年	14.8	20.3	10.4	37.1	-7.3	2.1	15.0	1,425.5	76.0
平成16年	15.8	22.0	11.0	40.4	-6.3	2.2	15.7	1,613.5	164.0
平成17年	14.9	20.9	10.1	37.4	-7.4	2.3	14.9	818.0	63.0
平成18年	15.1	20.7	10.6	37.7	-7.8	2.1	17.3	1,111.5	73.0
平成19年	15.3	21.3	10.7	38.7	-5.1	2.2	15.2	1,052.5	90.5
平成20年	14.8	20.7	10.3	37.8	-6.3	2.1	13.9	1,095.5	53.0
平成21年	15.1	20.9	10.5	37.0	-6.9	2.1	14.8	1,023.0	49.5

資料：甲府地方気象台

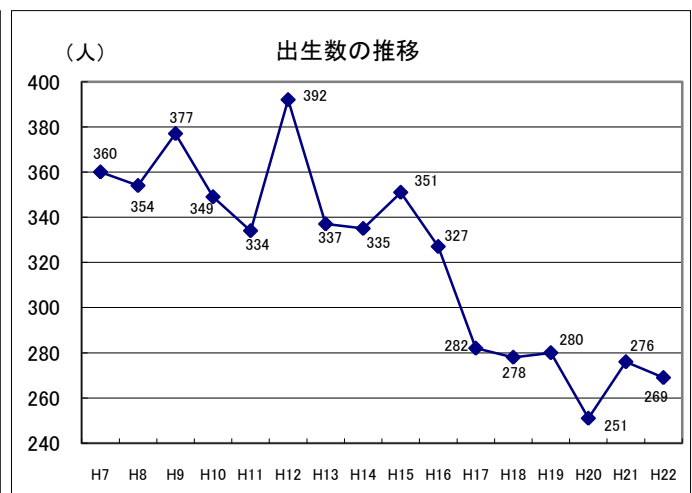
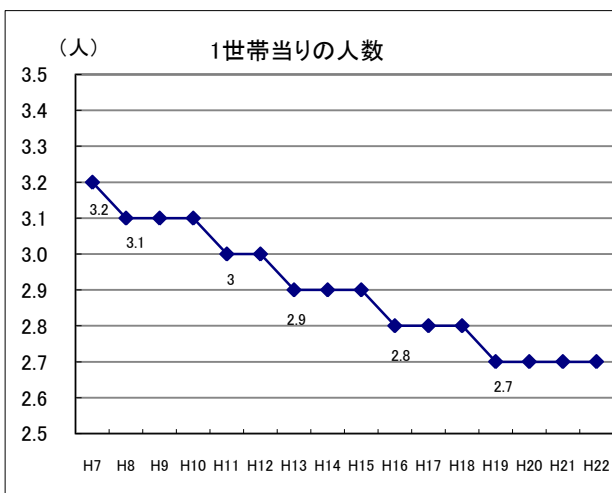
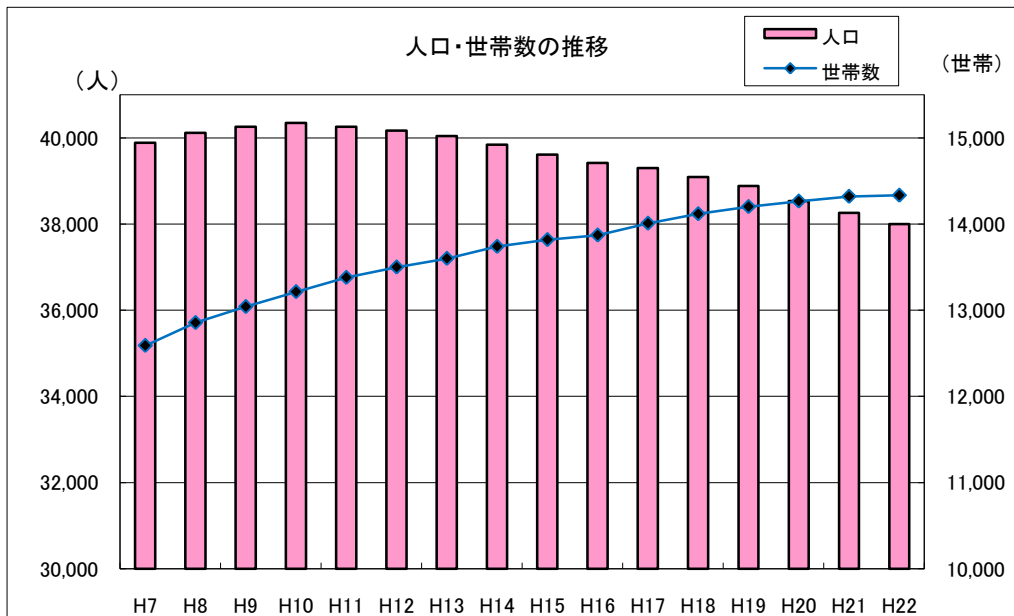
# 人 口

## 人口及び世帯数の推移

各年10月1日現在 (単位：人、世帯、人/世帯、%)

項 目	H7	H8	H9	H10	H11	H12	H13	H14	H15	H16	H17	H18	H19	H20	H21	H22		
総人口	39,885	40,118	40,259	40,347	40,260	40,165	40,042	39,839	39,612	39,419	39,297	39,090	38,885	38,537	38,260	37,999		
男	19,357	19,467	19,507	19,604	19,535	19,462	19,404	19,260	19,100	18,997	18,943	18,861	18,737	18,526	18,427	18,318		
女	20,528	20,651	20,752	20,743	20,725	20,703	20,638	20,579	20,512	20,422	20,354	20,229	20,148	20,011	19,833	19,681		
世帯数	12,590	12,855	13,041	13,214	13,379	13,500	13,600	13,739	13,818	13,871	14,008	14,118	14,201	14,265	14,320	14,333		
1世帯当りの人数	3.2	3.1	3.1	3.1	3	3	2.9	2.9	2.9	2.8	2.8	2.8	2.7	2.7	2.7	2.7		
外国人登録者数	176	189	213	209	187	194	220	226	235	212	223	223	217	213	205	198		
人口動態	純増減	112	274	133	62	-35	-115	-125	-214	-192	-133	-51	-214	-205	-358	-287	-255	
	社会動態	社会増	1,648	1,708	1,608	1,592	1,521	1,444	1,359	1,399	1,235	1,258	1,193	1,120	1,046	1,042	993	1,039
		社会減	1,494	1,444	1,497	1,497	1,518	1,545	1,431	1,529	1,395	1,303	1,201	1,169	1,114	1,180	1,105	1,078
		増減	154	264	111	95	3	-101	-72	-130	-160	-45	-8	-49	-68	-138	-112	-39
	自然動態	出生	360	354	377	349	334	392	337	335	351	327	282	278	280	251	276	269
		死亡	402	344	355	382	372	406	390	419	383	415	325	443	417	471	451	485
		増減	-42	10	22	-33	-38	-14	-53	-84	-32	-88	-43	-165	-137	-220	-175	-216
		出生率	0.9	0.88	0.94	0.86	0.83	0.98	0.84	0.84	0.89	0.83	0.72	0.71	0.72	0.65	0.72	0.71
		死亡率	1.01	0.86	0.88	0.95	0.92	1.01	0.97	1.05	0.97	1.05	0.83	1.13	1.07	1.22	1.17	1.28

資料：住民基本台帳



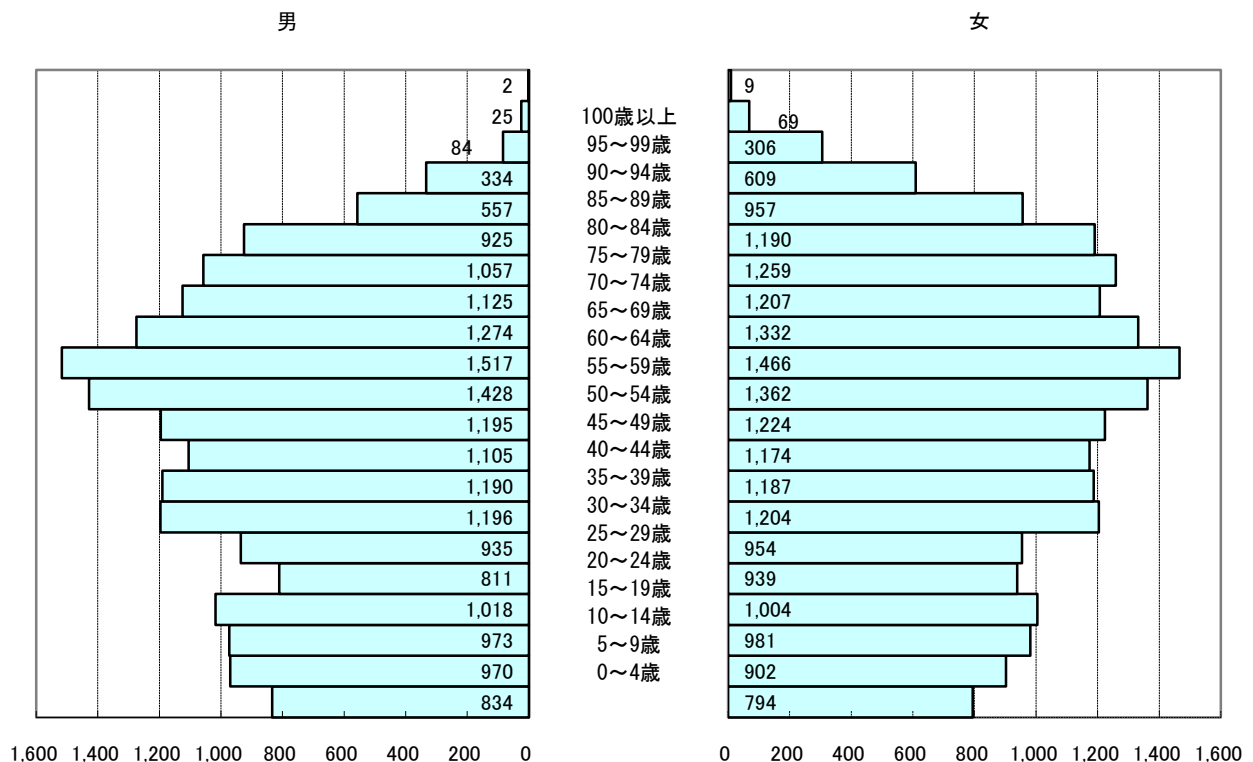
5 歳階級人口の推移

(単位：人、世帯)

項目	昭和60年			平成2年			平成7年			平成12年			平成17年			
	計	男	女	計	男	女	計	男	女	計	男	女	計	男	女	
人口総数	39,482	19,107	20,375	39,263	19,097	20,166	39,521	19,176	20,345	39,797	19,202	20,595	38,686	18,555	20,131	
5 歳階級別人口	0～4歳	2,238	1,117	1,121	2,055	1,053	1,002	1,824	919	905	1,839	960	879	1,628	834	794
	5～9歳	2,583	1,310	1,273	2,290	1,164	1,126	2,178	1,105	1,073	1,957	983	974	1,872	970	902
	10～14歳	3,071	1,553	1,518	2,590	1,337	1,253	2,370	1,190	1,180	2,236	1,135	1,101	1,954	973	981
	15～19歳	2,686	1,346	1,340	2,791	1,396	1,395	2,452	1,238	1,214	2,176	1,068	1,108	2,022	1,018	1,004
	20～24歳	2,119	970	1,149	2,164	1,056	1,108	2,322	1,124	1,198	1,981	923	1,058	1,750	811	939
	25～29歳	2,282	1,119	1,163	2,153	1,025	1,128	2,333	1,196	1,137	2,583	1,298	1,285	1,889	935	954
	30～34歳	2,655	1,361	1,294	2,300	1,131	1,169	2,173	1,074	1,099	2,426	1,231	1,195	2,400	1,196	1,204
	35～39歳	2,965	1,505	1,460	2,698	1,412	1,286	2,440	1,219	1,221	2,298	1,128	1,170	2,377	1,190	1,187
	40～44歳	2,655	1,351	1,304	2,967	1,513	1,454	2,819	1,444	1,375	2,487	1,235	1,252	2,279	1,105	1,174
	45～49歳	2,462	1,257	1,205	2,611	1,317	1,294	2,974	1,521	1,453	2,813	1,430	1,383	2,419	1,195	1,224
	50～54歳	2,638	1,329	1,309	2,421	1,228	1,193	2,627	1,317	1,310	2,997	1,541	1,456	2,790	1,428	1,362
	55～59歳	2,667	1,319	1,348	2,607	1,305	1,302	2,410	1,218	1,192	2,629	1,298	1,331	2,983	1,517	1,466
	60～64歳	2,333	1,049	1,284	2,624	1,301	1,323	2,583	1,266	1,317	2,393	1,180	1,213	2,606	1,274	1,332
	65～69歳	1,953	875	1,078	2,237	986	1,251	2,518	1,203	1,315	2,472	1,177	1,295	2,332	1,125	1,207
	70～74歳	1,634	679	955	1,785	774	1,011	2,074	878	1,196	2,336	1,067	1,269	2,316	1,057	1,259
	75～79歳	1,270	527	743	1,384	544	840	1,523	628	895	1,826	729	1,097	2,115	925	1,190
	80～84歳	802	290	512	937	348	589	1,062	372	690	1,248	483	765	1,514	557	957
	85～89歳	333	114	219	482	157	325	594	197	397	690	212	478	943	334	609
	90～94歳	108	29	79	132	38	94	210	59	151	294	80	214	390	84	306
95～99歳	26	6	20	26	6	20	29	7	22	57	10	47	94	25	69	
100歳以上	2	1	1	3	0	3	6	1	5	8	2	6	11	2	9	
不詳	0	0	0	6	6	0	0	0	0	51	32	19	2	0	2	
世帯数	10,874			11,123			12,006			12,846			13,094			

資料：国勢調査

平成17年国勢調査 5 歳階級人口



地区別人口

平成22年10月1日現在 住民登録人口（外国人を含む）

地区	世帯数 (世帯)	人口(人)			一世帯当たりの 平均人員(人)
		計	男	女	
加納岩	2,938	7,371	3,548	3,823	2.51
日下部	2,727	7,063	3,401	3,662	2.59
八幡	1,340	3,680	1,784	1,896	2.75
山梨	1,730	4,723	2,290	2,433	2.73
日川	1,396	3,743	1,782	1,961	2.68
後屋敷	1,275	3,701	1,727	1,974	2.90
岩手	427	1,185	587	598	2.78
諏訪	1,145	2,948	1,438	1,510	2.57
中牧	569	1,649	831	818	2.90
西保	330	816	384	432	2.47
三富	456	1,120	546	574	2.46
合計	14,333	37,999	18,318	19,681	2.65

資料：住民基本台帳

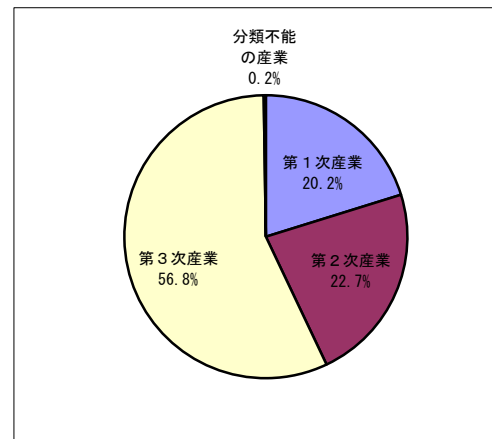
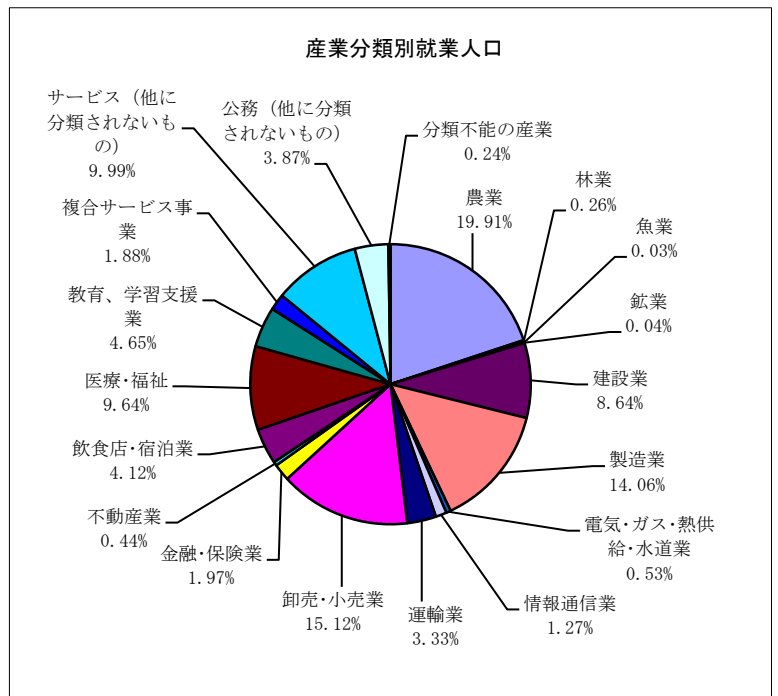
就業人口

(単位：人、%)

項目	平成17年			
	計	男	女	
人口総数	38,686	18,555	20,131	
就業人口総数	20,159	11,269	8,890	
就業率	52.11	60.73	44.16	
産業分類別 就業者人口	農業	4,014	2,179	1,835
	林業	53	49	4
	漁業	6	4	2
	第1次産業	4,073	2,232	1,841
	鉱業	8	7	1
	建設業	1,742	1,513	229
	製造業	2,835	1,854	981
	第2次産業	4,585	3,374	1,211
	電気・ガス・熱供給・水道業	107	93	14
	情報通信業	256	193	63
	運輸業	672	576	96
	卸売・小売業	3,048	1,379	1,669
	金融・保険業	397	217	180
	不動産業	89	47	42
	飲食店・宿泊業	831	349	482
	医療・福祉	1,944	460	1,484
	教育、学習支援業	937	386	551
	複合サービス業	378	206	172
	サービス（他に分類されないもの）	2,013	1,163	850
	公務（他に分類されないもの）	780	566	214
	第3次産業	11,452	5,635	5,817
	分類不能の産業	49	28	21

資料：国勢調査

産業分類別就業人口





# 行 政

## 歴代市長

歴代	氏 名	就任期間	在職期間
1	中 村 照 人	平成17年5月1日 ～ 平成21年12月28日	4年8ヶ月
2	竹 越 久 高	平成22年2月14日～	

## 歴代助役

歴代	氏 名	就任期間	在職期間
1	廣 瀬 義 一	平成17年7月1日 ～ 平成18年3月31日	9ヶ月
1	松 木 吉 雄	平成17年7月1日 ～ 平成18年3月31日	9ヶ月
2	小 林 勝 己	平成18年4月1日 ～ 平成19年3月31日	12ヶ月

## 歴代副市長

歴代	氏 名	就任期間	在職期間
1	小 林 勝 己	平成19年4月1日 ～ 平成20年3月31日	12ヶ月
2	井 戸 栄	平成20年4月1日～	

## 歴代収入役

歴代	氏 名	就任期間	在職期間
1	花 輪 今朝秋	平成17年7月1日 ～ 平成18年3月31日	9ヶ月

## 部門別職員数の状況

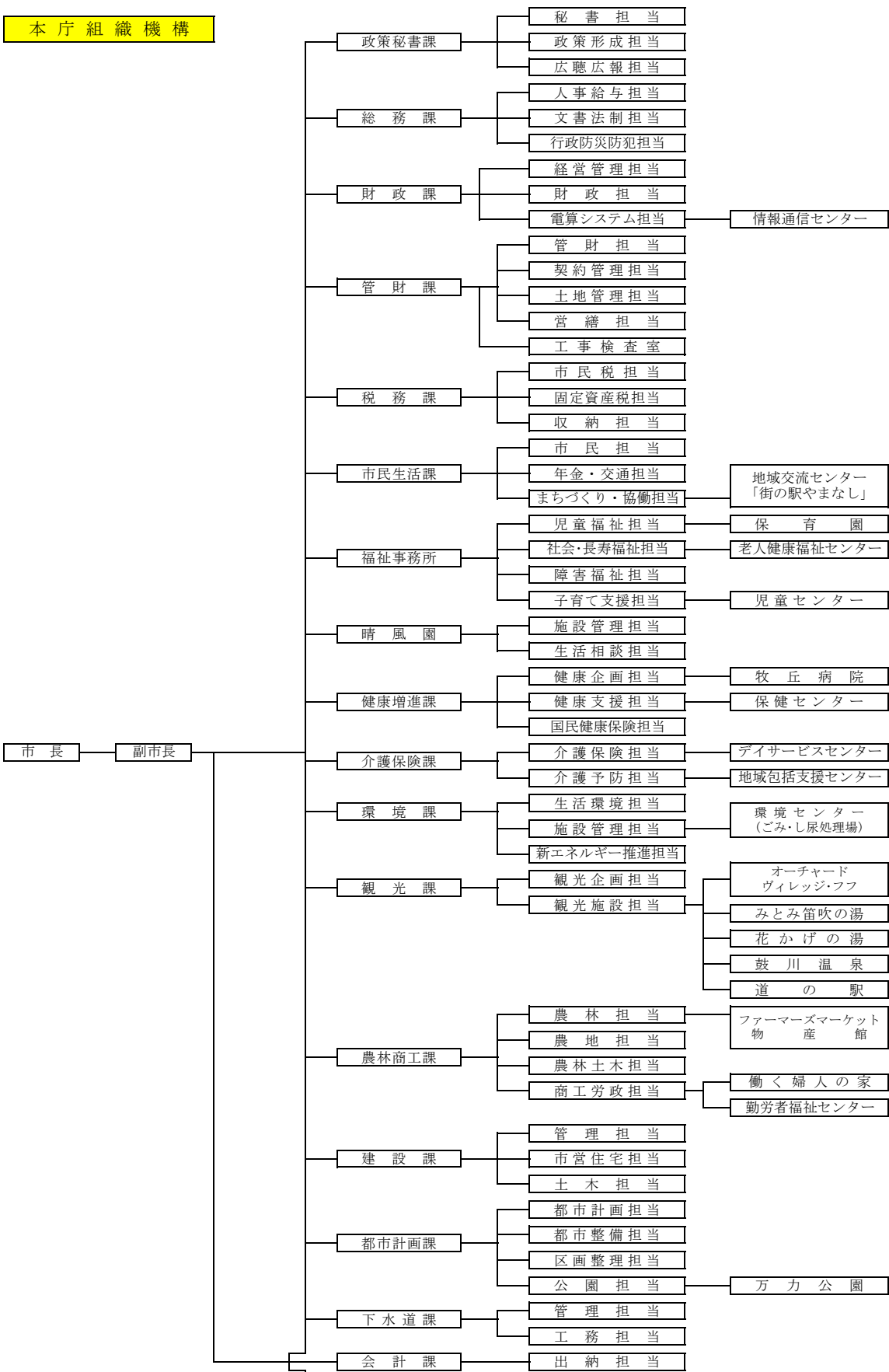
(各年4月1日現在)

部門	区分	職 員 数 (人)			対前年増減数 (人)	
		平成20年	平成21年	平成22年	平成21年	平成22年
福祉関係を除く一般行政部門	議 会	4	4	4	0	0
	総 務	79	77	75	-2	-2
	税 務	20	22	20	2	-2
	労 働	2	2	1	0	-1
	農 林 水 産	19	18	16	-1	-2
	商 工	17	17	15	0	-2
	土 木	27	26	27	-1	1
	小 計	168	166	158	-2	-8
福祉関係部門	民 生	86	84	84	-2	0
	衛 生	31	32	32	1	0
	小 計	117	116	116	-1	0
一般行政部門計		285	282	274	-3	-8
特別行政部門	教 育	88	80	71	-8	-9
	消 防	0	0	0	0	0
	小 計	88	80	71	-8	-9
公営企業等会計部門	病 院	0	0	0	0	0
	水 道	18	17	16	-1	-1
	交 通	0	0	0	0	0
	下 水 道	9	9	9	0	0
	そ の 他	20	21	23	1	2
	小 計	47	47	48	0	1
合 計		420	409	393	-11	-16

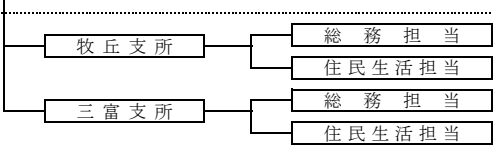
(注) 職員数は各年の地方公共団体定員管理調査による

山梨市組織機構図（平成22年4月～）

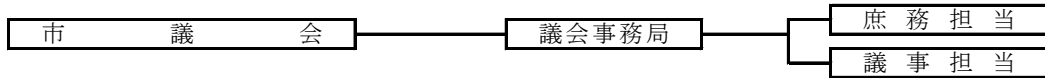
本庁組織機構



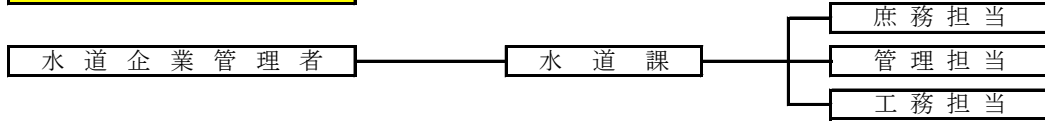
支所組織機構



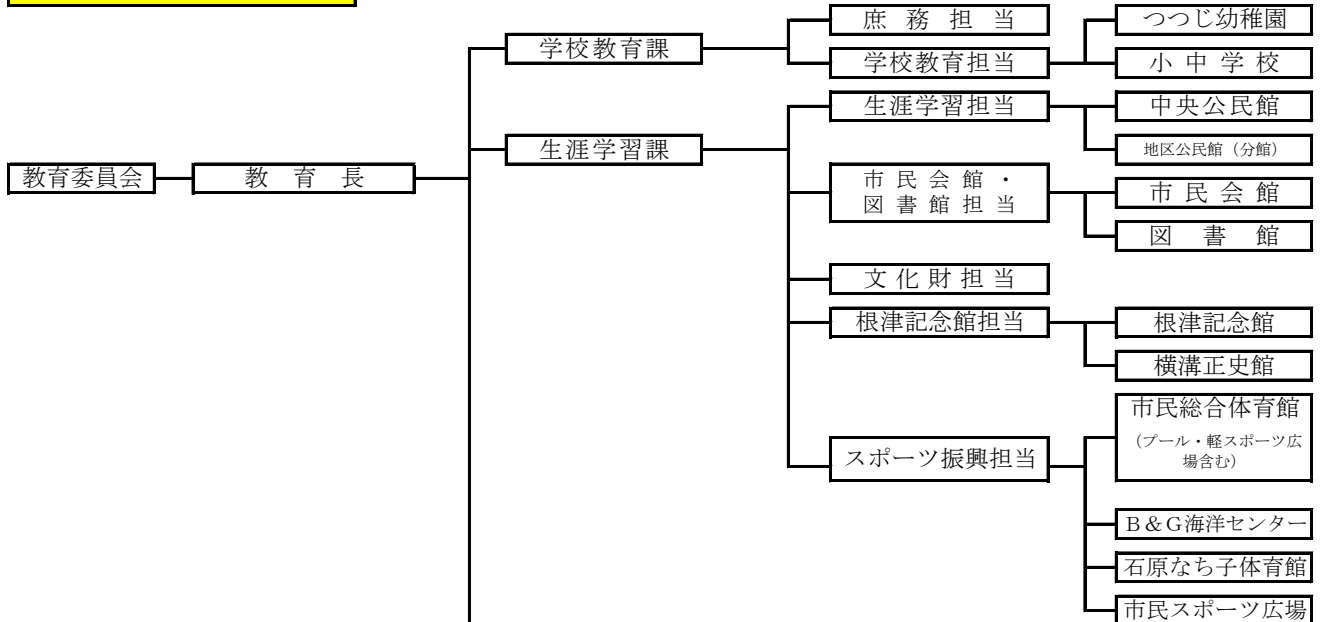
**議会組織機構**



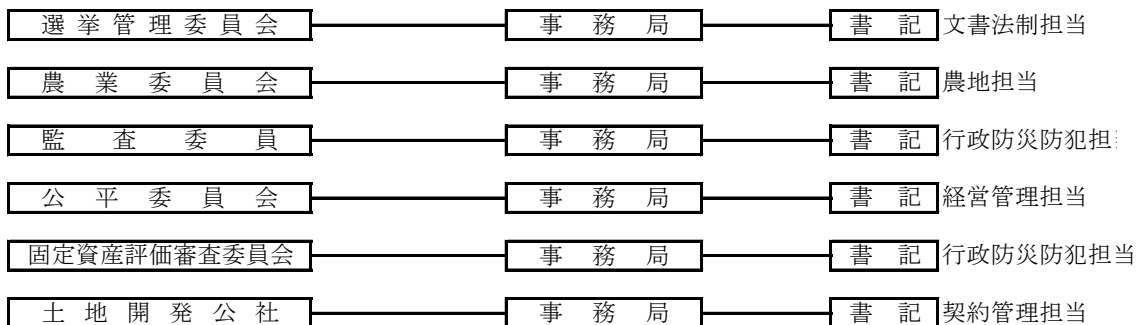
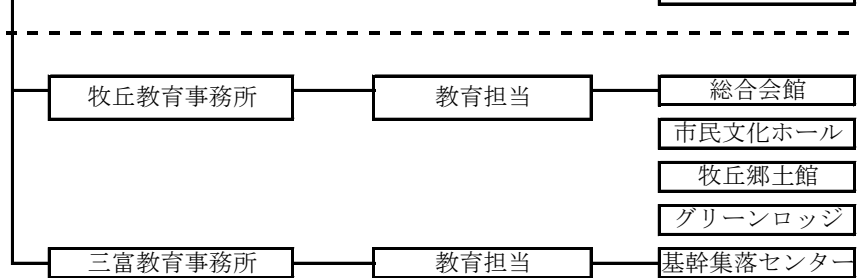
**企業組織機構**



**教育委員会組織機構**

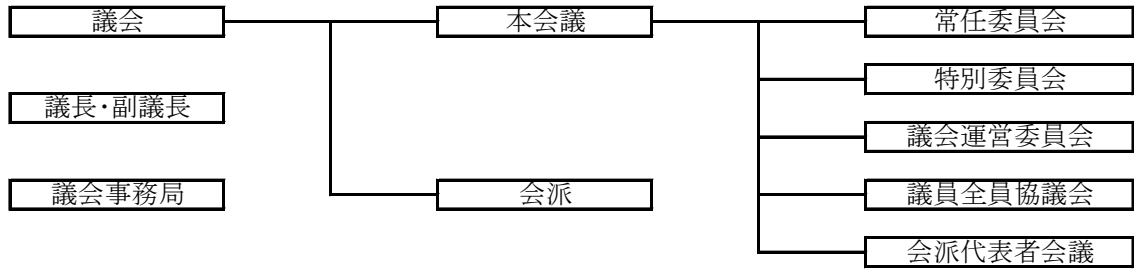


(教育事務所は支所内)



# 議 会

## 組 織



## 市議会議員名簿

◎議長

△常任委員会委員長

◇議会運営委員会委員長

○副議長

▲常任委員会副委員長

◆議会運営委員会副委員長

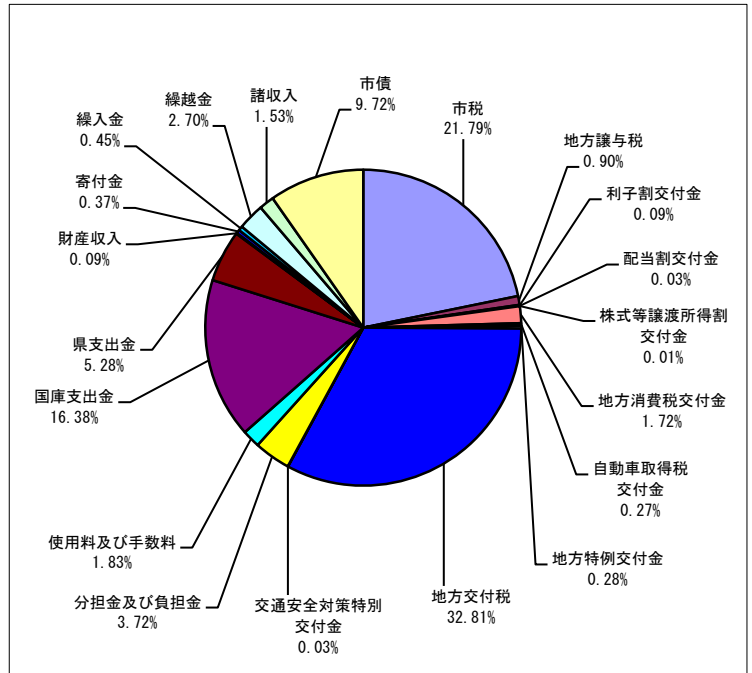
(平成22年6月7日現在)

議席番号	氏名	所属交渉団体	所属委員会	党派	期別
1	◎高原 信道	真和会	建設経済(議運)	無所属	2
2	○古屋 忠城	新風会	教育民生(議運)	無所属	1
3	雨宮 悦子	真和会	△教育民生	無所属	1
4					
5	飯嶋 賢一	山和会	△建設経済	無所属	1
6	勝村 力	山和会	▲建設経済	無所属	1
7	大村 政啓	山和会	△総務	無所属	1
8	古屋 雅夫	市民の会	▲総務	無所属	1
9	古屋 弘和	新風会	総務	無所属	1
10	木内 健司	公明党	総務	公明党	1
11	秋山 榮治	真和会	建設経済(◇議運)	無所属	2
12	古屋 保男	真和会	教育民生	無所属	2
13	岩崎 友江	山和会	総務	無所属	2
14	佐藤 勇	山和会	教育民生(議運)	無所属	2
15	向山 輝	山和会	総務(議運)	無所属	2
16	吉田 昭男	日本共産党	教育民生	日本共産党	2
17	雨宮 巧	市民の会	教育民生(議運)	無所属	2
18	小野 鈴枝	市民の会	建設経済	無所属	2
19	山田 稔	新風会	建設経済(◆議運)	無所属	2
20	大竹 裕子	公明党	▲教育民生(議運)	公明党	2

# 財 政

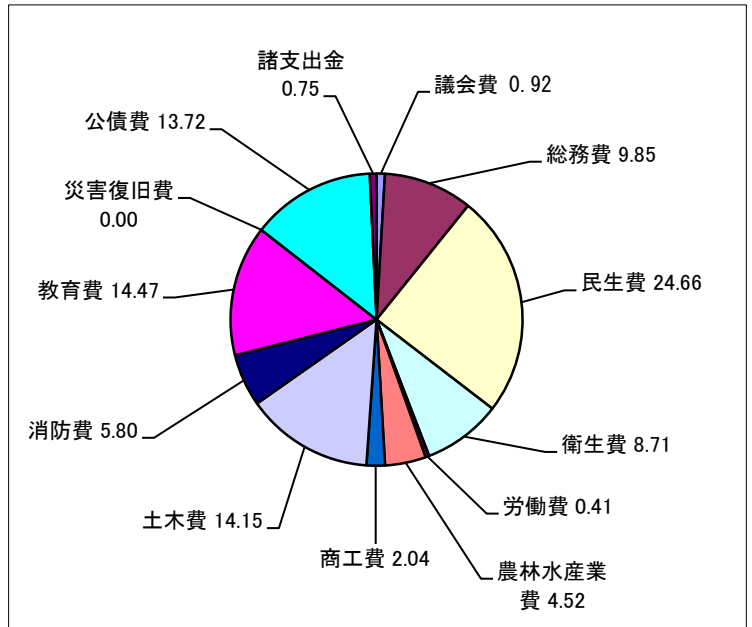
## 一般会計歳入決算

区 分	平成21年度	
	決算額(千円)	構成比(%)
市税	3,977,045	21.79
地方譲与税	164,302	0.90
利子割交付金	16,496	0.09
配当割交付金	5,324	0.03
株式等譲渡所得割交付金	2,642	0.01
地方消費税交付金	314,724	1.72
自動車取得税交付金	48,710	0.27
地方特例交付金	51,591	0.28
地方交付税	5,987,679	32.81
交通安全対策特別交付金	5,395	0.03
分担金及び負担金	679,606	3.72
使用料及び手数料	333,729	1.83
国庫支出金	2,989,538	16.38
県支出金	963,840	5.28
財産収入	15,599	0.09
寄附金	67,941	0.37
繰入金	81,400	0.45
繰越金	492,666	2.70
諸収入	278,947	1.53
市債	1,774,300	9.72
歳入合計	18,251,474	100.00



## 一般会計歳出決算

区 分	平成21年度	
	決算額(千円)	構成比(%)
議会費	161,081	0.92
総務費	1,721,106	9.85
民生費	4,308,106	24.66
衛生費	1,521,141	8.71
労働費	71,938	0.41
農林水産業費	790,103	4.52
商工費	356,125	2.04
土木費	2,471,868	14.15
消防費	1,012,892	5.80
教育費	2,528,096	14.47
災害復旧費	707	0.00
公債費	2,396,009	13.72
諸支出金	130,663	0.75
歳出合計	17,469,835	100.00



**特別会計歳入歳出決算**

(単位：千円)

区 分	平成21年度決算額	
	歳 入	歳 出
国民健康保険	4,383,279	4,383,279
老人保健	32,898	31,881
後期高齢者医療	329,781	329,780
交通・火災災害共済事業	14,250	11,473
下水道事業	1,847,775	1,847,335
浄化槽事業	55,697	55,697
介護保険	2,730,937	2,701,741
居宅介護支援	31,498	31,498
居宅介護予防支援	12,446	12,446
簡易水道事業	484,168	484,168
活性化事業	86,000	86,000

**企業会計決算**

(単位：千円)

区 分		平成21年度決算額	
		収 入	支 出
水道事業	収益的	640,443	630,912
	資本的	188,403	365,705
病院事業	収益的	5,578	5,577
	資本的	1,856	7,038

**市税等調定額・収入の状況**

(単位：千円、%)

年 度	区分	市 民 税			固 定 資 産 税	軽自動 車 税	市たば こ 税	特別土地 保有税	入湯税	都市計 画 税	市 税 合 計
		個人	法人	小計							
平成21年度	調定額	1,565,794	141,611	1,707,405	1,772,616	98,265	175,610	0	18,965	226,639	3,999,500
	収入額	1,532,080	140,569	1,672,649	1,726,418	95,106	175,610	0	18,965	219,537	3,908,285
	収納率	97.9	99.3	98.0	97.4	96.8	100.0	0.0	100.0	100.0	97.7

年 度	区分	国民健康保 険税医療分	介護保険分	後期医療分	合 計
平成21年度	調定額	830,792	113,475	161,765	1,106,032
	収入額	772,109	104,275	151,301	1,027,685
	収納率	92.9	91.9	93.5	92.9

※H21年度現年分の数値を記載

# 農林業

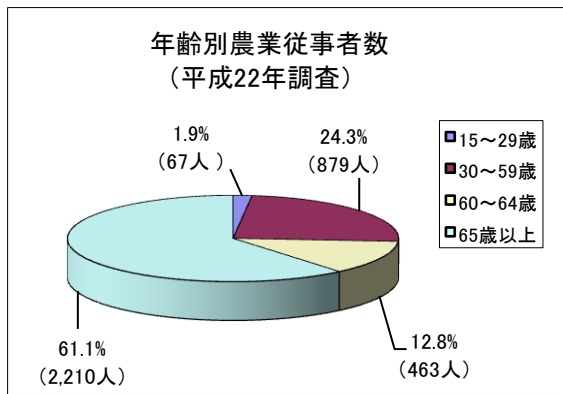
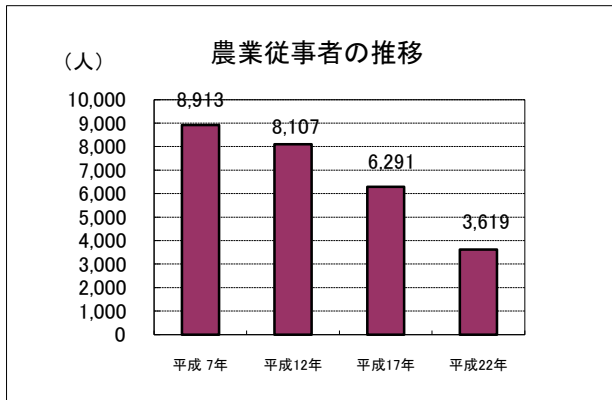
## 年齢別農業従事者数

(単位：人)

年	農業従事者総数	年齢別農業従事者数			
		15～29歳	30～59歳	60～64歳	65歳以上
平成7年	8,913	792	4,170	984	2,967
平成12年	8,107	701	3,548	804	3,054
平成17年	6,291	429	2,489	732	2,641
平成22年	3,619	67	879	463	2,210

資料：農林業センサス

※農業従事者：満15歳以上の世帯員のうち、農業センサスの調査期日前1年間に自営農業に従事したもの



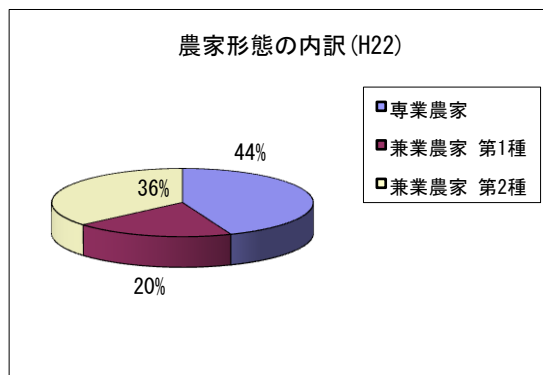
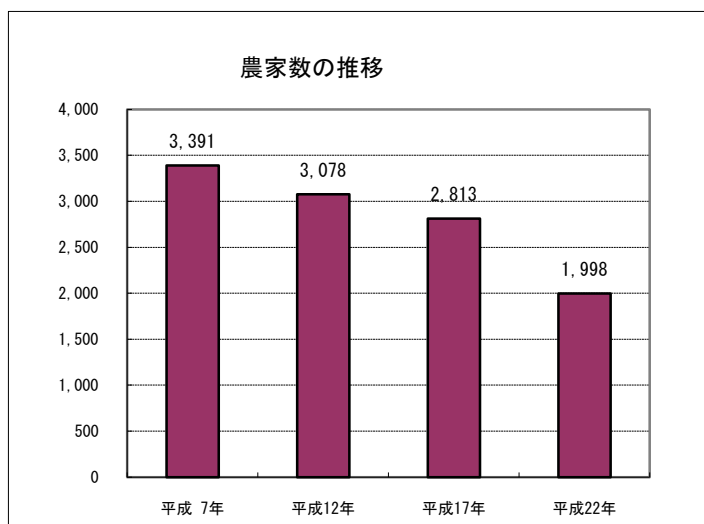
## 農家数と農家人口

(単位：戸、人)

年	農家数					農家人口		
	総数	専業農家	兼業農家		自給的農家	総数	男	女
			第1種	第2種				
平成7年	3,391	942	1,061	1,388	—	13,659	6,658	7,001
平成12年	3,078	774	825	910	569	11,993	5,882	6,111
平成17年	2,813	817	488	913	595	10,102	4,942	5,160
平成22年	1,998	879	393	726	519	—	—	—

※農家人口：農家を構成する世帯員の総数

資料：農林業センサス

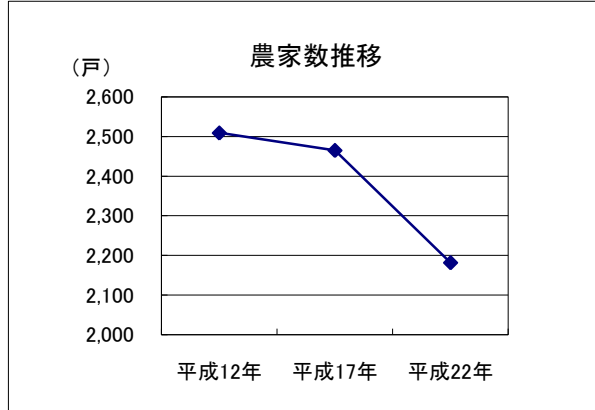
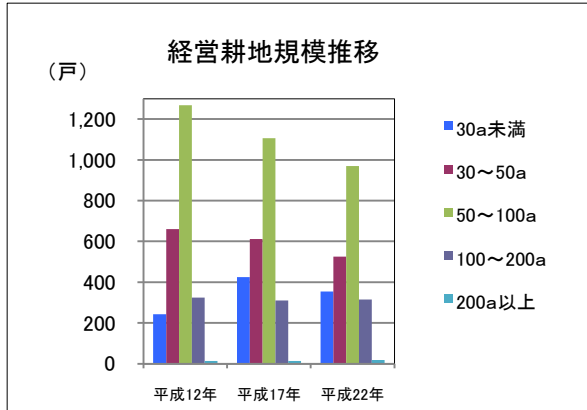


### 経営耕地規模別農家数

(単位：戸)

年	30 a 未満	30～50 a	50～100 a	100～200 a	200 a 以上	合計
平成12年	243	660	1,268	325	13	2,509
平成17年	425	611	1,106	310	13	2,465
平成22年	355	525	969	315	18	2,182

資料：農林業センサス

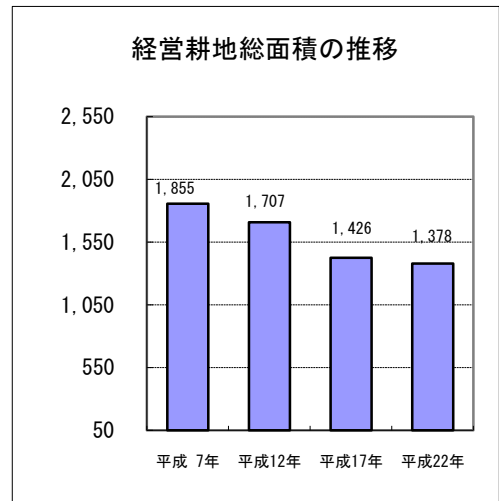


### 経営耕地面積

(単位：h a)

年	経営耕地総面積	田	畑	樹園地
平成 7年	1,855	41	129	1,685
平成12年	1,707	27	121	1,559
平成17年	1,426	15	53	1,358
平成22年	1,378	14	60	1,304

資料：農林業センサス



### 山林面積

(単位：ha)

区分	面積
国有林	93
独立行政法人等	841
公有林	14,177
私有林	8,571
合計	23,682

資料：農林業センサス

### 農業経済団体

平成22年4月1日現在 (単位：人)

名称	理事	監事	職員	組合員
フルーツ山梨農業協同組合	29	9	372	10,416
(うち山梨市内支所関係)	(14)	(3)	144	(5,091)



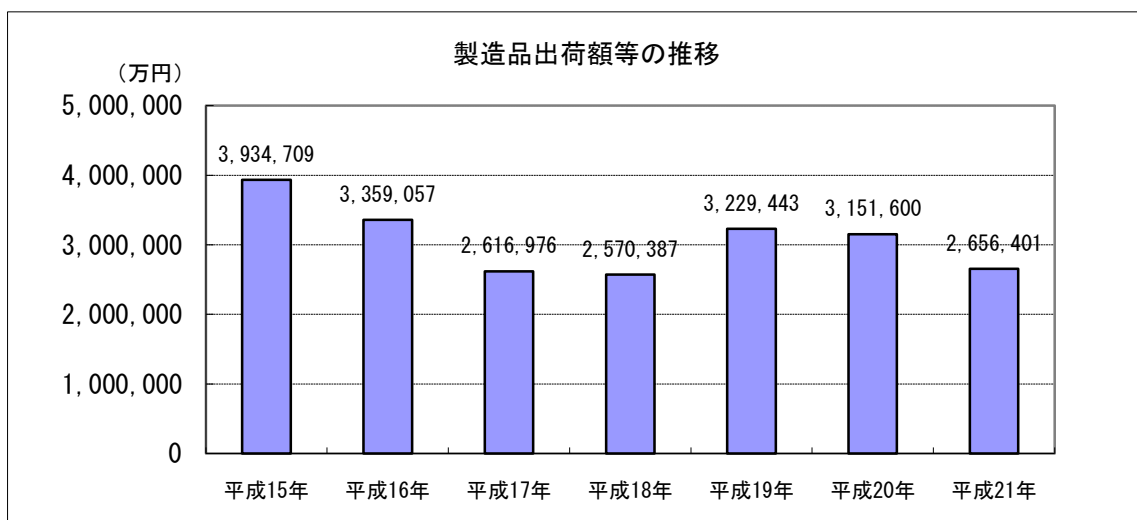
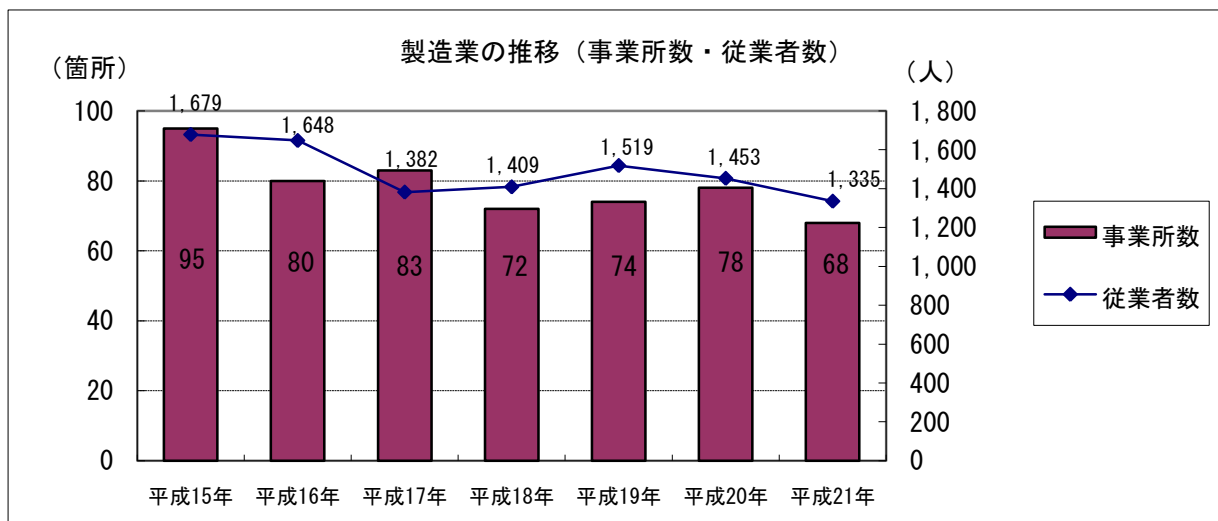
# 商工業

## 工業の状況 (従業員4人以上の事業所)

(単位：個所，人，万円)

項目	平成15年	平成16年	平成17年	平成18年	平成19年	平成20年	平成21年
事業所数	95	80	83	72	74	78	68
従業者数	1,679	1,648	1,382	1,409	1,519	1,453	1,335
現金給与総額	607,467	584,020	447,993	478,816	524,947	507,646	467,777
原材料使用額等	1,932,956	1,571,748	1,345,187	1,229,660	1,844,974	1,771,883	1,413,699
製造品出荷額等	3,934,709	3,359,057	2,616,976	2,570,387	3,229,443	3,151,600	2,656,401
1事業所当り従業者数	17.67	20.60	16.70	19.60	20.53	18.63	19.63
従業員1人当り現金給与総額	362	354	324	340	346	349	350
従業員1人当り製造品出荷額等	2,343	2,038	1,894	1,824	2,126	2,169	1,806
1事業所当り製造品出荷額等	41,418	41,988	31,530	35,700	43,641	40,405	35,458

資料：工業統計調査

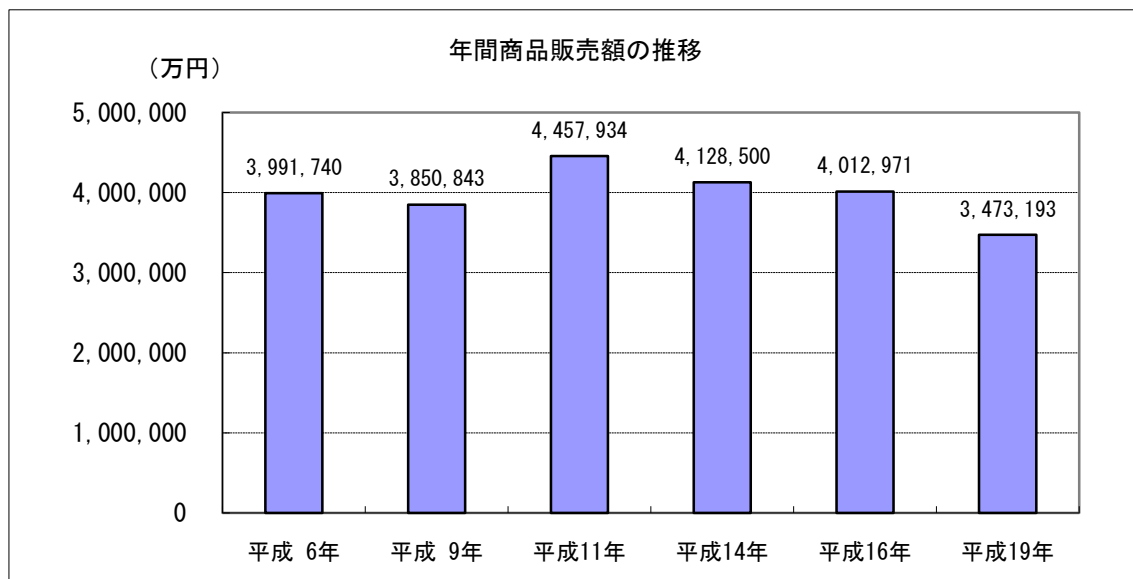
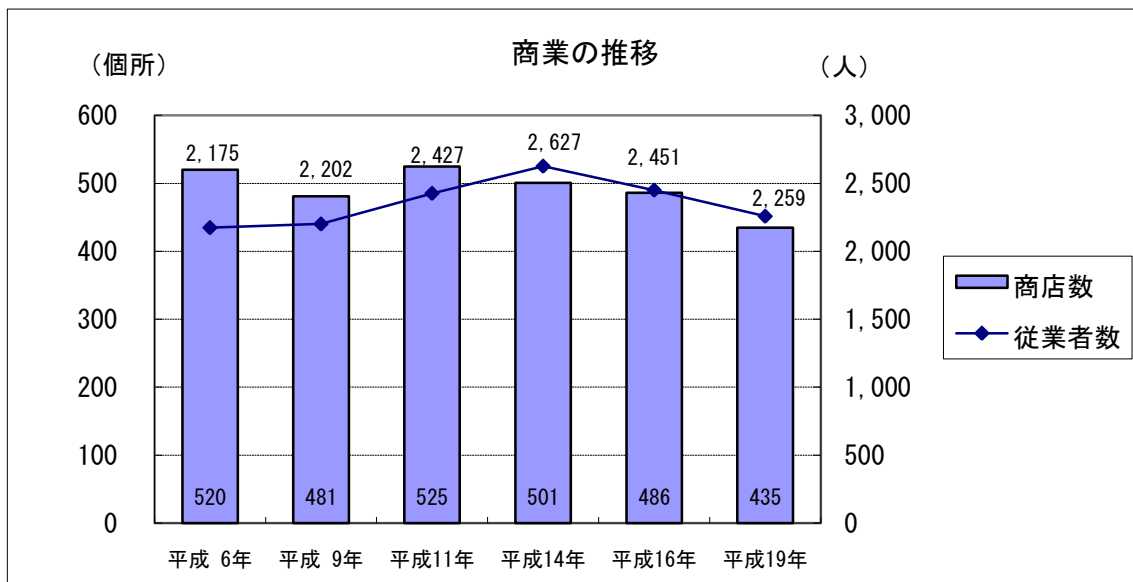


### 商業の状況

(単位：個所，人，万円)

区分 年	商店数	従業者数	年間商品販売額
平成 6年	520	2,175	3,991,740
平成 9年	481	2,202	3,850,843
平成11年	525	2,427	4,457,934
平成14年	501	2,627	4,128,500
平成16年	486	2,451	4,012,971
平成19年	435	2,259	3,473,193

資料：商業統計調査



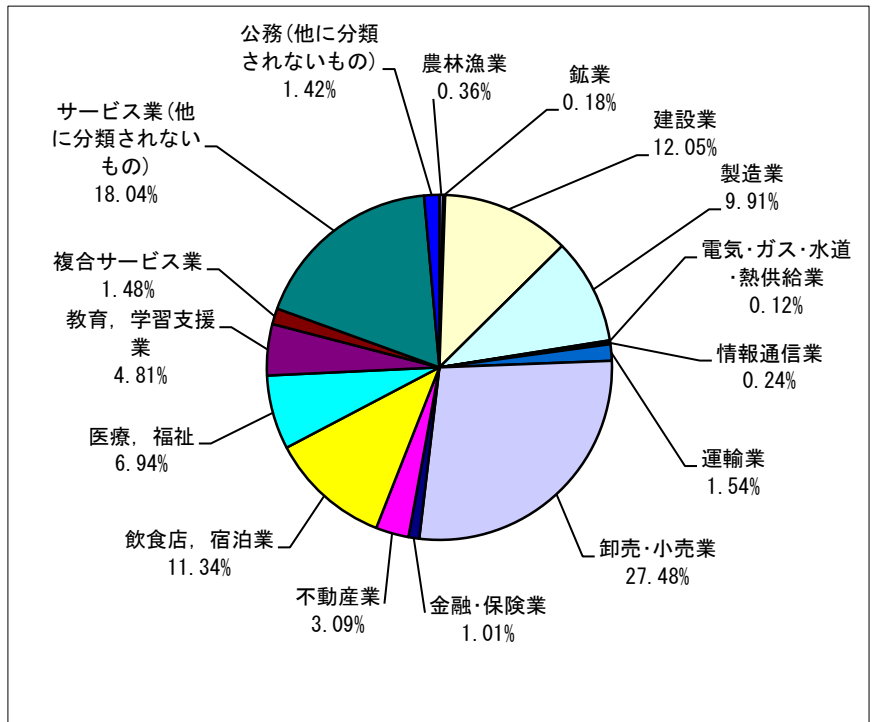
### 商工業団体

平成22年10月1日現在

名 称	理事数	監事数	職員数	会員数
山梨市商工会	33名	2名	10名	820名

### 産業別事業所・従業者数

項目	事業所数	平成18年 従業者数
農林漁業	事業所数	6
	従業者数	99
鉱業	事業所数	3
	従業者数	26
建設業	事業所数	203
	従業者数	1,073
製造業	事業所数	167
	従業者数	1,691
電気・ガス・水道 ・熱供給業	事業所数	2
	従業者数	30
情報通信業	事業所数	4
	従業者数	54
運輸業	事業所数	26
	従業者数	324
卸売・小売業	事業所数	463
	従業者数	2,421
金融・保険業	事業所数	17
	従業者数	176
不動産業	事業所数	52
	従業者数	75
飲食店, 宿泊業	事業所数	191
	従業者数	804
医療, 福祉	事業所数	117
	従業者数	2,231
教育, 学習支援業	事業所数	81
	従業者数	781
複合サービス業	事業所数	25
	従業者数	274
サービス業(他に分類 されないもの)	事業所数	304
	従業者数	1,140
公務(他に分類され ないもの)	事業所数	24
	従業者数	450
合 計	事業所数	1,685
	従業者数	11,649



資料：事業所・企業統計調査

## 保健・衛生

### 国民健康保険加入状況 (単位：人，%)

年度	被保険者数	加入率
平成18年度	17,335	44.52
平成19年度	16,888	43.68
平成20年度	12,264	31.54
平成21年度	12,162	31.55

\*H20.4.1から、後期高齢者医療制度が新設されたため、従来の老人健康保険制度分を除外した。

資料：事業状況

### 保険給付の状況

(単位：件，円)

年度	療養給付		療養費		その他の保険給付		総計		一人当たり医療費
	件数	費用額	件数	費用額	件数	費用額	件数	費用額	
平成18年度	285,295	6,995,046,615	6,166	78,413,156	355	32,490,000	291,816	7,105,949,771	408,044
平成19年度	285,144	7,212,997,874	6,950	95,410,529	337	31,550,000	292,431	7,339,958,403	432,757
平成20年度	166,179	3,320,256,041	5,519	61,873,598	123	20,310,000	171,821	3,402,439,639	275,777
平成21年度	166,609	3,500,573,097	5,781	65,692,965	110	21,860,000	172,500	3,588,126,062	293,230

※一人当たり医療費は、療養給付に療養費を足し、国民健康保険の被保険者数で除したものの

### 療養給付の内訳

(単位：件，円)

年度	入院		外来		歯科診療		調剤		総計	
	件数	費用額	件数	費用額	件数	費用額	件数	費用額	件数	費用額
平成18年度	7,625	3,058,231,178	150,406	1,912,238,310	23,323	380,312,090	103,809	1,375,634,197	285,163	6,726,415,775
平成19年度	7,738	3,178,624,538	148,926	1,945,742,990	22,725	370,423,270	105,661	1,455,614,770	285,050	6,950,405,568
平成20年度	3,008	1,235,445,952	87,457	1,010,063,089	17,456	269,945,630	59,348	706,109,790	167,269	3,221,564,461
平成21年度	3,267	1,357,016,835	86,787	1,047,107,490	17,462	268,856,370	59,043	719,232,470	166,559	3,392,213,165

### 死亡原因の内訳

(単位：人，%)

年度	死因	全死亡	生活習慣病				その他死因	生活習慣病死亡率
			悪性新生物	心疾患	脳血管疾患	合計		
平成18年		365	110	77	32	219	146	60.0
平成19年		427	106	82	26	214	213	50.1
平成20年		491	123	79	34	236	255	48.1
平成21年		440	107	83	32	222	218	50.5

### 各種健康診査受診者数

(単位：人)

年度	区分	特定健康診査	胸部検診 (肺がん含む)	がん検診					1歳6ヶ月児 健康診査	3歳児 健康診査
				胃がん	腹部がん	大腸がん	子宮がん	乳がん		
平成21年度		2,457	3,412	1,008	1,964	1,443	1,919	1,675	232	238

### 予防接種状況

(単位：件)

種類	三種混合 (ジフテリア・百日咳・破傷風)	二種混合 (ジフテリア・破傷風)	ポリオ	麻疹・風疹 混合	日本脳炎	高齢者 インフルエンザ	BCG
平成21年度	1,130	349	471	1,263	461	5,831	283

**犬の登録・狂犬病予防注射頭数** (単位：頭)

年度	新規登録	登録	予防注射
平成18年度	246	3,098	2,679
平成19年度	251	3,074	2,786
平成20年度	215	2,928	2,648
平成21年度	218	2,915	2,631

※登録数と予防注射数が同数でないのは、獣医の指示により注射しないもの、転出したり死亡したもので届出がないもの等による。

**リサイクルステーションの収集量**

(単位：kg ※一升ビン及びビールビンについては本)

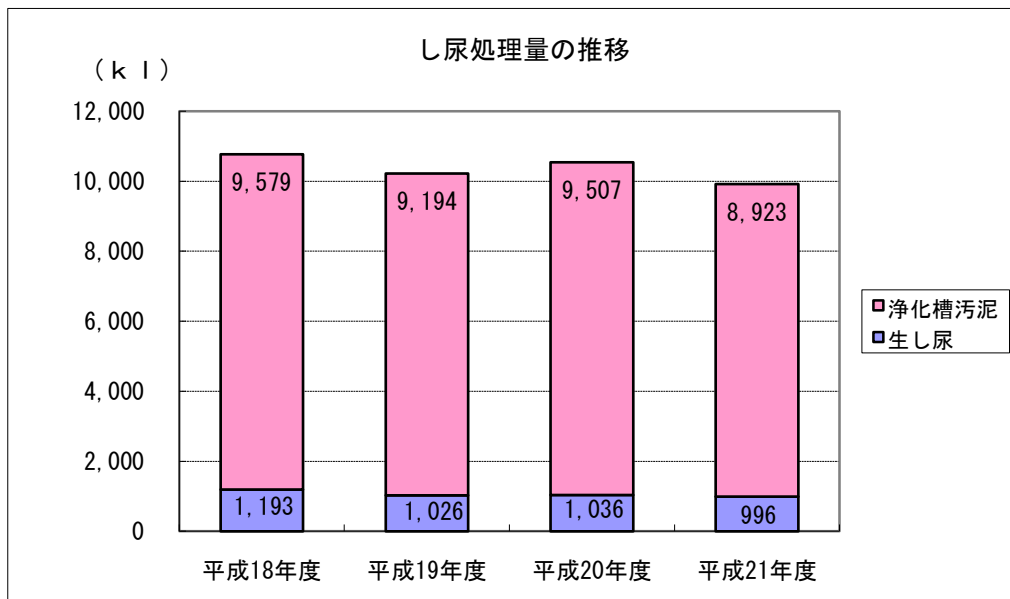
年度	新聞	雑誌	牛乳パック	段ボール	古着	ペットボトル	その他プラスチック	ミックス紙
平成20年度	650,796	505,124	11,160	416,234	18,216	65,190	100,470	147,880
平成21年度	644,352	447,648	10,800	408,810	14,591	65,470	94,768	132,989

年度	一升ビン	ビールビン	透明ビン	茶色ビン	その他ビン	スチール缶	アルミ缶
平成20年度	24,141	10,492	67,454	64,225	24,568	43,360	41,130
平成21年度	19,185	7,505	68,256	75,917	29,533	40,690	41,980

**し尿処理量の推移**

(単位：k l)

年度	し尿		
	生し尿	浄化槽汚泥	計
平成18年度	1,193	9,579	10,772
平成19年度	1,026	9,194	10,220
平成20年度	1,036	9,507	10,543
平成21年度	996	8,923	9,919



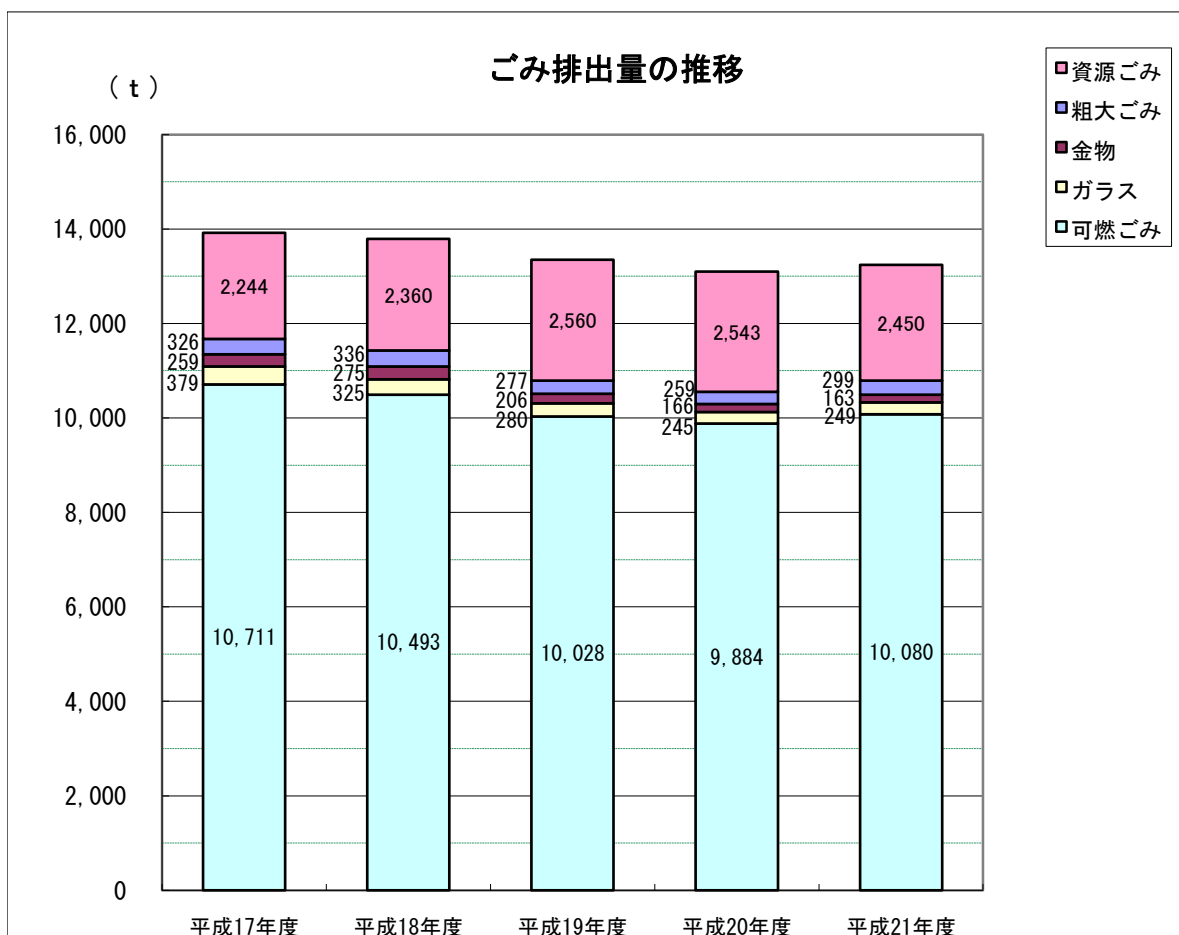
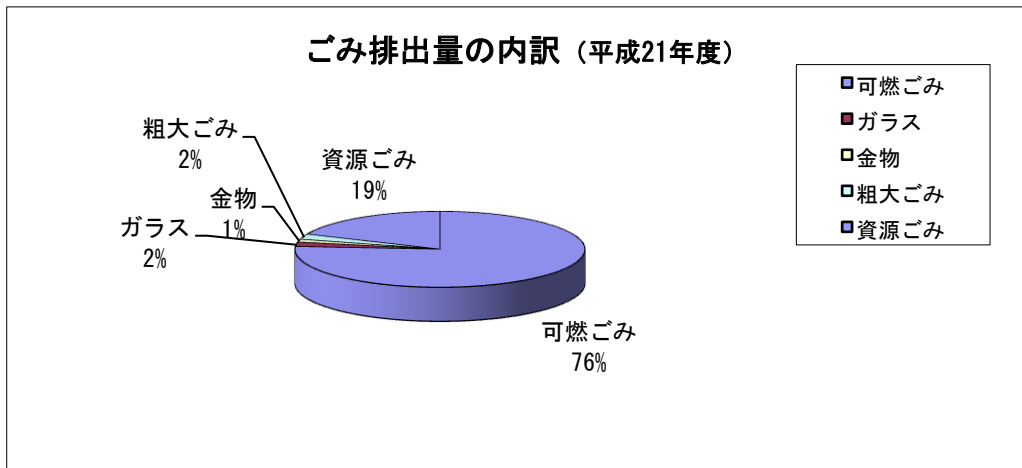
### ごみ排出量の推移

(単位：t)

区分 年度	可燃ごみ	ガラス	金物	粗大ごみ	資源ごみ	合計
平成17年度	10,711	379	259	326	2,244	13,919
平成18年度	10,493	325	275	336	2,360	13,789
平成19年度	10,028	280	206	277	2,560	13,351
平成20年度	9,884	245	166	259	2,543	13,097
平成21年度	10,080	249	163	299	2,450	13,241

※「可燃ごみ」は可燃性粗大ごみを含み「粗大ごみ」は不燃性粗大ごみ

※「資源ごみ」は集団回収を含む



# 労働

## 働く婦人の家利用状況

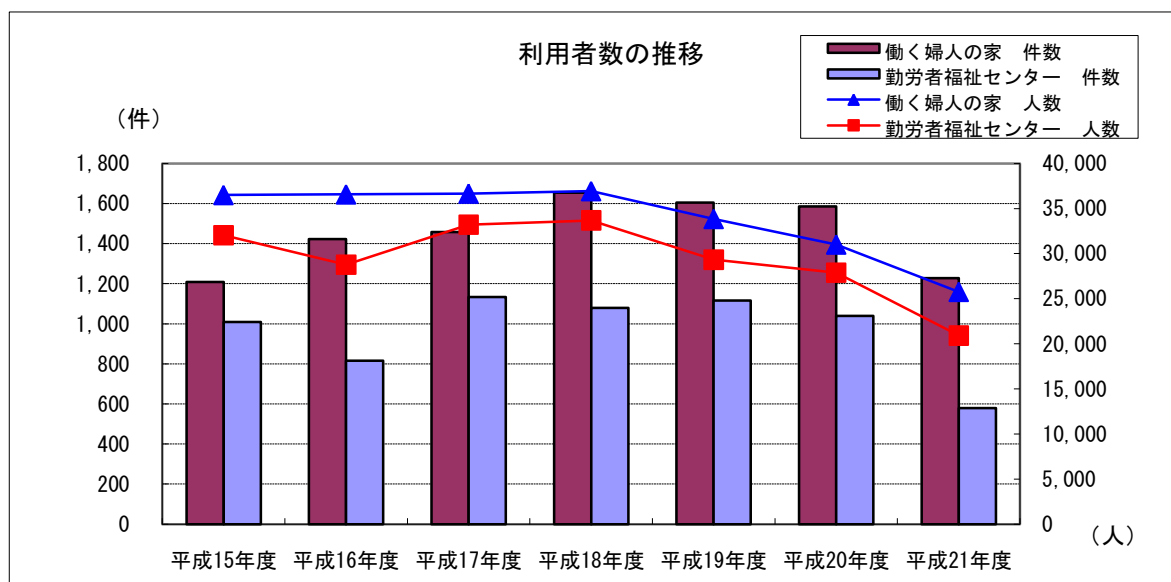
(単位：件、人)

年度	部屋別		料理実習室	講習室	軽運動室	和室	相談室	託児室	合計	図書室
	件数	利用人数								
平成15年度	171	460	6,215	15,127	9,435	5,354	196	185	1,209	2,247冊
	226	35								
平成16年度	176	475	6,387	15,427	10,432	3,889	229	220	36,512	2,323冊
	255	37								
平成17年度	162	448	5,522	15,959	11,138	3,413	331	309	1,457	9,606冊
	250	61								
平成18年度	228	469	5,344	14,989	12,338	3,155	789	330	1,655	2,379冊
	233	98								
平成19年度	236	450	5,791	12,799	11,179	3,373	422	294	1,605	1,742冊
	253	68								
平成20年度	244	432	5,193	11,501	10,772	3,057	234	262	1,586	1,589冊
	247	44								
平成21年度	227	240	3,934	7,318	11,416	2,810	14	274	1,227	998冊
	180	3								

## 勤労者福祉センター利用状況

(単位：件、人)

年度	部屋別				
	和室	会議室A	会議室B	大集会室	合計
平成15年度	70	390	338	211	1,009
	665	6,461	8,790	16,118	32,034
平成16年度	104	360	130	222	816
	972	7,038	2,850	17,906	28,766
平成17年度	105	515	343	171	1,134
	2,890	4,807	9,027	16,486	33,210
平成18年度	206	269	326	279	1,080
	2,711	4,350	8,211	18,412	33,684
平成19年度	157	310	293	356	1,116
	1,317	4,995	7,477	15,540	29,329
平成20年度	152	281	297	309	1,039
	1,204	4,578	7,138	14,967	27,887
平成21年度	112	176	173	118	579
	844	2,448	4,761	12,864	20,917



## 地域職業相談室利用状況

年度	区分	相談件数		紹介件数	就職件数			左の年齢別		
		求職	職場適応		計	男	女	54歳以下	55～64歳	65歳以上
平成15年度		2,135	25	354	135	49	86	86	44	5
平成16年度		1,621	36	287	104	35	69	66	32	6
平成17年度		1,697	28	243	94	45	49	51	37	6
平成18年度		1,768	26	396	155	57	98	71	62	22
平成19年度		1,692	4	425	175	72	103	69	87	19
平成20年度		1,978	0	476	169	73	96	71	87	11
平成21年度		3,504	0	547	153	73	80	97	51	5

## 教育・文化

### 学校の状況

平成22年5月1日現在

区分	学校数				学級数	教員数			生徒数		
	県立	市立	私立	総数		男	女	総数	男	女	総数
幼稚園	0	1	2	3	16	2	20	22	162	145	307
小学校	0	11	0	11	88	66	94	160	1,076	1,050	2,126
中学校	0	3	0	3	33	46	28	74	604	518	1,122
高等学校	2	0	0	2	37(4)	64(5)	40(1)	104(6)	700(18)	723(30)	1,423(48)
ろう学校	1	0	0	1	18	14	31	45	24	17	41
合計	3	15	2	20	192(4)	192(5)	213(1)	405(6)	2,566(18)	2,453(30)	5,019(48)

※( )はいずれも定時制〔学校調べ〕

### 小・中学校別児童数・生徒数の推移

各年5月1日現在(単位:人)

学校名 年度	小 学 校													
	加納岩	日下部	後屋敷	日川	山梨	八幡	堀之内	岩手	牧丘第一	牧丘第一柳平分校	牧丘第二	牧丘第三	三富	小計
平成18年度	443	400	311	260	248	177	12	80	164	1	64	34	87	2,281
平成19年度	441	420	323	251	227	181	廃校	69	148	休校	63	32	79	2,234
平成20年度	428	426	312	252	230	180	—	66	151	—	55	34	77	2,211
平成21年度	444	422	304	241	252	170	—	64	155	—	53	33	67	2,205
平成22年度	405	421	285	231	261	164	—	59	149	—	55	35	61	2,126

学校名 年度	中 学 校				合 計
	山梨南	山梨北	笛川	小計	
平成18年度	464	465	201	1,130	3,411
平成19年度	488	469	188	1,145	3,379
平成20年度	486	461	180	1,127	3,338
平成21年度	475	487	169	1,131	3,336
平成22年度	474	499	149	1,122	3,248



### 小学校別児童数・教員数

平成22年5月1日現在

学校名	教員数			児童数			学級数	敷地面積 (㎡)	建物面積 (㎡)	1教員 当たりの 児童数	1学級 当たりの 児童数
	男	女	総数	男	女	総数					
加納岩小学校	9	13	22	189	216	405	14	15,578	5,163	18.4	28.9
日下部小学校	12	18	30	202	219	421	14	15,418	4,681	14.0	30.1
後屋敷小学校	6	11	17	146	139	285	9	10,025	3,818	16.8	31.7
日川小学校	7	8	15	126	105	231	8	15,371	3,673	15.4	28.9
山梨小学校	6	9	15	131	130	261	10	17,324	4,516	17.4	26.1
八幡小学校	5	6	11	82	82	164	6	12,047	3,404	14.9	27.3
岩手小学校	4	7	11	31	28	59	6	10,671	2,533	5.4	9.8
牧丘第一小学校	6	6	12	86	63	149	6	13,846	4,154	12.4	24.8
牧丘第二小学校	4	6	10	31	24	55	5	11,059	2,570	5.5	11.0
牧丘第三小学校	3	4	7	17	18	35	4	8,198	2,410	5.0	8.8
三富小学校	4	6	10	35	26	61	6	10,672	2,539	6.1	10.2
合計	66	94	160	1,076	1,050	2,126	88	140,209	39,461	13.3	24.2

### 中学校別生徒数・教員数

平成22年5月1日現在

学校名	教員数			生徒数			学級数	敷地面積 (㎡)	建物面積 (㎡)	1教員 当たりの 生徒数	1学級 当たりの 生徒数
	男	女	総数	男	女	総数					
山梨南中学校	18	11	29	250	224	474	13	33,539	7,050	16.3	36.5
山梨北中学校	21	12	33	281	218	499	14	34,335	7,045	15.1	35.6
笛川中学校	7	5	12	73	76	149	6	27,942	5,281	12.4	24.8
合計	46	28	74	604	518	1,122	33	95,816	19,376	15.2	34.0

### 高等学校別生徒数・教員数

各年4月現在

学校名	年度	教員数			生徒数			学級数	敷地面積 (㎡)	建物面積 (㎡)	1教員 当たりの 生徒数	1学級 当たりの 生徒数
		男	女	総数	男	女	総数					
日川高等学校	平成20年度	36	22	58	462	374	836	21	43,556.40	18,987.62	14.4	39.8
	平成21年度	37	21	58	489	338	827	21	43,556.40	18,987.62	14.3	39.4
	平成22年度	37	23	60	476	355	831	21	43,556.40	18,987.62	13.9	39.6
山梨高等学校	平成20年度	24(6)	18(0)	42(6)	198(15)	354(23)	552(38)	15(4)	48,951.66	14,081.20	13.1(6.3)	36.8(9.5)
	平成21年度	23(5)	20(1)	43(6)	204(17)	351(30)	555(47)	15(4)	48,606.14	14,081.20	12.9(7.8)	37.0(11.8)
	平成22年度	27(5)	17(1)	44(6)	224(18)	368(30)	592(48)	16(4)	48,606.14	14,081.20	13.5(8.0)	37.0(12.0)
合計	平成20年度	60(6)	40(0)	100(6)	660(15)	728(23)	1,388(38)	36(4)	92,508.06	33,068.82	13.9(6.3)	38.5(9.5)
	平成21年度	60(5)	41(1)	101(6)	693(17)	689(30)	1,382(47)	36(4)	92,162.54	33,068.82	13.6(7.8)	38.3(11.7)
	平成22年度	64(5)	40(1)	104(6)	700(18)	723(30)	1,423(48)	37(4)	92,162.54	33,068.82	13.7(8.0)	38.5(12.0)

※( )はいずれも定時制〔学校調べ〕

公民館

平成22年4月1日現在

公民館名	所在地	建物の面積	独・併 の別	職員体制	主な事業内容
中央公民館	万力1, 830	3, 059. 2㎡	併置	館長1、書記1	中央公民館運営 審議会、成人大学 講座、少年文化活 動講座、文化講演会、 パソコン教室、芸能 芸術活動の振興、 生涯学習の推進、 文化団体等の活動支援  公民館運営審議会、 高齢者学級、女性 学級、成人学級、 文化展(文化祭)、 女性コーラス教室、 太極拳教室、料理 教室、ふるさと祭、 体育祭、家庭教育 学習、盆踊り大会、 納涼祭、郷土学習、 学習教室(手芸・民踊・ 民謡・スポーツ・岩手 太鼓)、生涯学習の 推進、花かげコーラス 大会
加納岩公民館	上神内川387-1	773. 54㎡	独立	館長1(非常勤・専任) 主事1(常勤・専任)、書記1 司書1(非常勤・専任) 管理人1(常勤・専任)	
日下部公民館	小原東577	654. 5㎡	独立	館長1(非常勤・専任) 主事1(常勤・専任)、書記2 司書1(非常勤・専任) 管理人1(常勤・専任)	
後屋敷公民館	三ヶ所870-1	554. 94㎡	独立	館長1(非常勤・専任) 主事1(常勤・専任)、書記2 司書1(非常勤・専任) 管理人1(常勤・専任)	
日川公民館	歌田596	570. 0㎡	独立	館長1(非常勤・専任) 主事1(常勤・専任)、書記1 司書1(非常勤・専任) 管理人1(常勤・専任)	
山梨公民館	落合1-7	616. 25㎡	独立	館長1(非常勤・専任) 主事1(常勤・専任)、書記2 司書1(非常勤・専任) 管理人1(常勤・専任)	
八幡公民館	市川1, 220	640. 45㎡	独立	館長1(非常勤・専任) 主事1(常勤・専任)、書記2 司書1(非常勤・専任) 管理人1(常勤・専任)	
岩手公民館	東1, 734-1	522. 87㎡	独立	館長1(非常勤・専任) 主事1(非常勤・専任)、書記2 司書1(非常勤・専任) 管理人1(常勤・専任)	
諏訪公民館 (牧丘町総合会館)	牧丘町窪平447	1, 535. 7㎡	併置	館長1(非常勤・専任) 主事1(常勤・専任)、書記1 司書1(非常勤・専任)	
中牧公民館	牧丘町西保下 2252-1	589. 39㎡	併置	館長1(非常勤・専任) 主事1(常勤・専任)、書記1 司書1(非常勤・専任)	
西保公民館	牧丘町牧平36-1	580. 58㎡	併置	館長1(非常勤・専任) 主事1(常勤・専任)、書記1 司書1(非常勤・専任)	
三富公民館 (三富基幹集落センター)	三富川浦262	1, 015. 4㎡	併置	館長1(非常勤・専任) 主事1(常勤・専任)、書記1 司書1(非常勤・専任)	

文化財

区分	種別	時代	名称	指定年月日	所在地	所有者・管理者
国宝	建造物	室町	清白寺仏殿	S30. 6. 22	三ヶ所620番地	清白寺
重要文化財	建造物	室町	窪八幡神社本殿附旧壁板	M40. 8. 28	北654番地	窪八幡神社
	建造物	室町	窪八幡神社拜殿附鰐口	S24. 2. 18	北654番地	窪八幡神社
	建造物	室町	窪八幡神社摂社若宮八幡社本殿	S24. 2. 18	北654番地	窪八幡神社
	建造物	室町	窪八幡神社摂社若宮八幡社拜殿	S24. 2. 18	北654番地	窪八幡神社
	建造物	室町	窪八幡神社末社高良神社本殿	S24. 2. 18	北654番地	窪八幡神社
	建造物	室町	窪八幡神社末社武内大神本殿	S24. 2. 18	北654番地	窪八幡神社
	建造物	江戸	窪八幡神社末社比咩三神本殿	S24. 2. 18	北654番地	窪八幡神社
	建造物	室町	窪八幡神社神門附石橋	S24. 2. 18	北654番地	窪八幡神社
	建造物	室町	窪八幡神社鳥居	S24. 2. 18	北654番地	窪八幡神社
	建造物	室町	天神社本殿	S28. 3. 31	大工1563番地	天神社
	建造物	室町	中牧神社本殿附棟札	S28. 11. 14	牧丘町千野々宮576番地	中牧神社
	建造物	江戸	清白寺庫裏	H17. 7. 22	三ヶ所620番地	清白寺
県指定	建造物	室町	大岳山本殿	S34. 2. 9	東後屋敷971番地	東後屋敷区
	建造物	室町	山梨岡神社本殿	S35. 11. 7	下石森1376番地	山梨岡神社
	建造物	室町	安田氏五輪塔附宝篋印塔	S46. 4. 8	下井尻673番地	雲光寺
	建造物	室町	窪八幡神社鐘楼	S54. 12. 28	北654番地	窪八幡神社
	建造物	室町	窪八幡神社如法経塔	S60. 9. 4	北654番地	窪八幡神社
	建造物	江戸	上野家住宅	H6. 11. 7	東758番地	個人
	建造物	室町	笠石大明神本殿	S34. 2. 9	牧丘町西保中3280番地2	笠石神社
	建造物	江戸	西川家住宅	S42. 5. 25	牧丘町窪平772番地	個人
	建造物	室町	加治免石幢	S42. 5. 25	牧丘町隼132番地	道赤土地区
	建造物	南北朝	室伏五輪塔	S47. 1. 27	牧丘町室伏1896番地	円照寺
	建造物	江戸	旧坂本家住宅	H15. 3. 27	三富徳和420番地1	山梨市
	絵画	室町	絹本着色神獄通龍禅師画像	H2. 2. 7	矢坪1088番地	永昌院
	彫刻	室町	木造狛犬	S56. 3. 12	北654番地	窪八幡神社
	彫刻	鎌倉	木造釈迦如来坐像	S58. 12. 7	市川573番地	清水寺
	彫刻	鎌倉	木造阿弥陀三尊像附木札	S63. 5. 12	北909番地	神宮寺
	彫刻	室町	石造獅子頭	H5. 11. 29	大工11番地	個人
	彫刻	平安	木造薬師如来坐像	S39. 2. 20	牧丘町西保下3631番地	普門寺
	工芸	室町	銅鐘	S34. 2. 9	矢坪1088番地	永昌院
	工芸	室町	朱漆牡丹唐草文獅子透彫卓	S58. 7. 12	小原西377番地	法蔵寺
	工芸	室町	金銅金具装筭	S59. 11. 8	切差1384番地	法輪寺
	工芸	南北朝	金桜神社蔵王権現神鏡	H4. 6. 22	牧丘町袖口2119番地	金桜神社
	歴史資料	室町	紙本墨画淡彩窪八幡神社境内古絵図	S60. 9. 4	北654番地	窪八幡神社
	史跡	室町	連方屋敷	S38. 9. 9	三ヶ所757番地	山梨市ほか2名
	名勝	江戸	永安寺庭園	S58. 12. 26	山根1433番地	永安寺
	天然記念物		小原東のザクロ	S38. 9. 9	小原東1013番地	個人
	天然記念物		龍泉寺の万年マツ	S38. 9. 9	市川2151番地	龍泉寺
	天然記念物		下石森のチョウセンマツ	S62. 12. 2	下石森1033番地	個人
	天然記念物		七日市場のチョウセンマキ	S63. 11. 16	七日市場666番地	個人
	天然記念物		東の大イヌガヤ	H3. 8. 1	東758番地	個人
	天然記念物		切差金毘羅山のヒノキ群	H9. 12. 15	切差1029番地	切差区
	天然記念物		兄川から出土したナウマン象等の化石	H7. 6. 22	北1889番地(八幡小学校)ほか	山梨市ほか
	天然記念物		北原金峰山のサクラ	S35. 11. 7	牧丘町北原1477番地	漆川地区
	天然記念物		膝立の天王ザクラ	S40. 8. 19	牧丘町牧平2079番地	膝立地区
	天然記念物		城下のシキザクラ	S40. 8. 19	牧丘町西保下479番地	個人
	天然記念物		洞雲寺八房のウメ	S35. 11. 19	牧丘町北原1116番地	洞雲寺
	天然記念物		吉祥寺の新羅ザクラ	S36. 12. 7	三富徳和2番地	個人
市指定	建造物	南北朝	城古寺宝篋印塔	S51. 3. 30	牧丘町城古寺319番地	城古寺区
	建造物	明治	旧室伏学校校舎	S51. 3. 30	牧丘町室伏2120番地	山梨市
	建造物	室町	西願寺六地藏石幢	S52. 3. 10	小原東390番地	西願寺
	建造物	明治	大嶽山那賀都神社本殿	S56. 9. 2	三富上釜口617番地	大嶽山那賀都神社
	建造物	江戸	吉祥寺本堂附棟札	S56. 9. 2	三富徳和2番地	吉祥寺
	建造物	江戸	永昌院経蔵	S62. 3. 20	矢坪1088番地	永昌院
	建造物	江戸	金桜神社石鳥居	S62. 9. 1	万力5557番地	金桜神社
	建造物	鎌倉	大野五輪塔	H3. 8. 1	大野53番地	光雲寺
	建造物	室町	聖徳寺五輪塔	H4. 12. 1	正徳寺1421番地	聖徳寺
	建造物	江戸	福寿院六地藏石幢	H6. 2. 15	上石森345番地	福寿院
	建造物	江戸	清白寺本堂	H14. 5. 1	三ヶ所620番地	清白寺
	絵画	室町	両界法曼荼羅附光明院文書	H2. 8. 1	市川688番地	個人
	絵画	室町	板絵著色三十六歌仙図	H9. 5. 15	北654番地	窪八幡神社

区分	種別	時代	名称	指定年月日	所在地	所有者・管理者
市指定	彫刻	江戸	木造不動明王二童子立像	S51. 3. 30	牧丘町倉科7005番2	上求寺
	彫刻	平安・鎌倉	木造阿弥陀如来立像	S56. 9. 2	三富上柚木220番地	宝樹院
	彫刻	南北朝	木造釈迦如来坐像	H3. 7. 18	牧丘町窪平154番地	浄居寺
	彫刻	鎌倉	木造阿弥陀如来坐像	H4. 12. 1	落合714番地	光雲寺
	彫刻	室町	木造勝軍地藏騎像	H15. 10. 1	市川573番地	清水寺
	彫刻	江戸	木造阿弥陀如来坐像	H11. 10. 22	牧丘町北原1116番地	洞雲寺
	彫刻	江戸	木造四天王立像	H13. 3. 31	東2190番地	信盛院
	彫刻	室町	木造夢窓国師坐像	H13. 3. 31	三ヶ所620番地	清白寺
	彫刻	平安	木造十一面観音菩薩立像	H15. 6. 1	矢坪1088番地	永昌院
	彫刻	室町	木造虚空蔵菩薩坐像	H15. 8. 3	三富徳和644番地	個人
	彫刻	鎌倉	木造阿弥陀如来立像	H19. 3. 31	万力1865番地	宿願寺
	彫刻	南北朝・室町	木造聖観音菩薩坐像	H19. 3. 31	上岩下1501番地	牧洞寺
	彫刻	鎌倉	木造阿弥陀如来立像	H19. 3. 31	下石森1152番地	円福寺
	彫刻	平安	木造千手観音菩薩立像	H19. 3. 31	市川573番地	清水寺
	彫刻	平安	木造地藏菩薩立像	H20. 4. 1	牧丘町西保下3631番地	普門寺
	工芸	室町	木魚	S54. 3. 3	下井尻673番地	雲光寺
	工芸	室町	勅賜紫衣	S60. 3. 12	矢坪1088番地	永昌院
	典籍	室町	菊隠録	S52. 3. 10	矢坪1088番地	永昌院
	典籍	江戸	黄檗版一切経附輪蔵	S62. 3. 20	矢坪1088番地	永昌院
	典籍	室町・江戸	永昌院典籍	S62. 3. 21	矢坪1088番地	永昌院
	古文書	江戸	永昌院五人組帳	S52. 3. 10	矢坪1088番地	永昌院
	古文書	室町・桃山	永昌院文書	S58. 5. 17	矢坪1088番地	永昌院
	古文書	室町・江戸	海島寺文書	S59. 7. 18	上栗原1039番地	海島寺
	歴史資料	江戸	大宮五所大神の絵馬	S52. 3. 10	下栗原1番地	大宮五所大神
	歴史資料	室町	孫子の旗	S62. 3. 20	正徳寺557番地	個人
	歴史資料	室町	飯縄大明神絵馬	H2. 2. 1	市川459番地	個人
	歴史資料	室町	蝦蚣の指物	H1. 2. 1	上岩下588番地	個人
	歴史資料	南北朝	七日市場宝篋印塔	H13. 3. 31	七日市場1219番地	知足院
	有形民俗		伊勢之宮石仏群	H9. 9. 1	三富川浦1260番地9他	天科地区
	無形民俗		袖口打囃子	S51. 3. 30	牧丘町袖口2119番地	袖口打ちはやし後援会
	無形民俗		室伏打囃子	S51. 3. 30	牧丘町室伏2990番地1	日吉山王神社
	無形民俗		黒戸奈神社の太々神楽	S51. 3. 30	牧丘町倉科地内	黒戸奈神社
	無形民俗		塩平の獅子舞	S51. 3. 30	牧丘町北原地内	塩平親郷会
	無形民俗		市川打囃子	S59. 7. 18	市川地内	市川打ちばやし保存会
	無形民俗		八幡北打囃子	S59. 7. 18	北地内	天狗祭打ちばやし保存会
	無形民俗		徳和天神祭	S60. 12. 6	三富徳和地内	徳和区
	無形民俗		隼の社日行事（大草鞋作り）	H14. 6. 17	牧丘町隼地内	道赤土地区
	史跡	縄文・平安	古宿遺跡	S51. 3. 30	牧丘町西保中1943番地	山梨市
	史跡	平安～江戸	金桜神社奥社地跡	S51. 3. 30	牧丘町袖口地内	金桜神社
	史跡	平安～室町	小田野城跡	S51. 3. 30	牧丘町西保下地内	小田野区
	史跡	室町	鍵懸閣跡	S51. 3. 30	牧丘町牧平地内	赤芝地区
	史跡		伝安田義定の墓	S51. 3. 30	牧丘町西保下918番地3	個人
	史跡	室町	武田信昌の墓	S54. 3. 3	矢坪1088番地	永昌院
	史跡	江戸	清水陣屋跡	S56. 2. 24	北877番地	個人
	史跡	江戸	田安陣屋跡	S56. 5. 25	一町田中1153番地	稲荷社ほか
	史跡	江戸	雁行堤	S57. 12. 27	万力1828番地	山梨市
史跡	古墳	岩下古墳群	S57. 12. 27	上岩下1494番地	上岩下区ほか	
史跡	室町	窪八幡神社境内	H5. 10. 1	北654番地	窪八幡神社	
史跡	江戸	川浦口留番所跡	H8. 9. 1	三富川浦1209番地5	山梨市	
史跡	室町	城山城郭遺構	H8. 9. 1	三富下釜口534番地16他	山梨市	
名勝		一之釜	S60. 12. 6	三富上釜口地内	山梨県	
天然記念物		千野々宮のキャラボク	S51. 3. 30	牧丘町千野々宮572番地	個人	
天然記念物		乙ケ妻のシダレザクラ	S51. 3. 30	牧丘町室伏3027番地1	個人	
天然記念物		万力林のアカメヤナギ	S55. 3. 27	万力1828番地6	山梨市	
天然記念物		白山神社のフジ	S55. 3. 27	上栗原854番地	白山神社	
天然記念物		知足院のビャクシン	S55. 3. 27	七日市場1219番地	知足院	
天然記念物		魔王権現のヒノキ	S56. 9. 2	三富上柚木732番地	個人	
天然記念物		広瀬のコナラ	S56. 9. 2	三富川浦1818番地252	個人	
天然記念物		室伏のヤマザクラ	S58. 3. 30	牧丘町室伏1569番地	個人	
天然記念物		倉科のキリシマツツジ	S58. 3. 30	牧丘町倉科4566番地	個人	
天然記念物		倉科のウワミズザクラ	S58. 3. 30	牧丘町倉科5893番地	個人	
天然記念物		大宮五所大神のクロマツ	S58. 5. 17	下栗原1番地	大宮五所大神	

区分	種別	時代	名称	指定年月日	所在地	所有者・管理者
市指定	天然記念物		岩手のナツメ	S59. 3. 16	東858番地	個人
	天然記念物		山王権現のスギ	S60. 12. 6	三富下荻原110番地1	山王神社
	天然記念物		下井尻のヤブツバキ	S61. 3. 17	下井尻225番地	個人
	天然記念物		万力林のヤブツバキ	S61. 3. 17	万力1830番地16	山梨市
	天然記念物		下石森のザクロ	S61. 3. 17	下石森1033番地	個人
	天然記念物		三ヶ所のナシ	S61. 3. 17	三ヶ所1002番地	個人
	天然記念物		水口のカヤ	S61. 3. 17	水口2162番地	個人
	天然記念物		上石森のヒイラギ	S62. 9. 1	上石森239番地	個人
	天然記念物		牧洞寺のモミ	H2. 2. 1	上岩下1501番地	牧洞寺
	天然記念物		歌田のカキ	H2. 2. 1	歌田250番地	個人
	天然記念物		万福寺のイチョウ	H2. 2. 1	下栗原1368番地	万福寺
	天然記念物		水口のナシ	H2. 2. 1	水口1813番地	個人
	天然記念物		西条のヒイラギ	H2. 8. 1	西2124番地	個人
	天然記念物		東のヒイラギ	H3. 8. 1	東758番地	個人
	天然記念物		三ヶ所のビワ	H3. 8. 1	三ヶ所1454番地	個人
	天然記念物		北のゴヨウマツ	H4. 12. 1	北676番地	山梨市
	天然記念物		大工のケヤキ	H4. 12. 1	大工11番地	個人
	天然記念物		窪八幡神社ブッポウソウ等繁殖地	H5. 10. 1	北654番地	窪八幡神社
	天然記念物		下神内川のイヌツゲ	H5. 10. 1	下神内川621番地	個人
	天然記念物		下石森のヒヨクヒバ	H5. 10. 1	下石森1090番地	個人
	天然記念物		北のクスノキ	H6. 2. 15	北130番地	個人
	天然記念物		大工のクスノキ	H6. 2. 15	大工267番地	個人
	天然記念物		堀内のクスノキ	H6. 2. 15	堀内1954番地	個人
	天然記念物		切差のクリ	H6. 2. 15	切差937番地	個人
	天然記念物		上神内川のシラカシ	H6. 2. 15	上神内川1102番地	個人
	天然記念物		七日市場のザクロ	H7. 2. 1	七日市場667番地	個人
	天然記念物		万力公園のクワ	H8. 7. 23	万力1828-2	山梨市
	天然記念物		日川小学校のクスノキ	H10. 5. 1	歌田143番地	日川小学校
	天然記念物		切差金毘羅山の柱状節理と岩脈	H13. 3. 31	切差地内	切差区
	天然記念物		窪平のギンモクセイ	H13. 6. 15	牧丘町窪平777番地1	個人
天然記念物		石森山のハリモミ	H14. 5. 1	下石森1376番地	山梨岡神社	
国登録	建造物	明治	飯島家住宅(旧飯島楼)	H9. 7. 30	小原西765番地	個人
	建造物	昭和	旧根津家住宅主屋	H19. 12. 19	正徳寺296番地	山梨市
	建造物	昭和	旧根津家住宅土蔵	H19. 12. 19	正徳寺296番地	山梨市
	建造物	昭和	旧根津家住宅長屋門	H19. 12. 19	正徳寺296番地	山梨市

### 市民会館施設別利用状況

(単位：人)

施設名 年度	ホール	大集会室	大会議室	会議室A	会議室B	会議室C	会議室D	料理教室	展示室
平成17年度	29,230	15,716	11,357	4,408	6,495	240	4,347	380	4,325
平成18年度	24,718	14,448	12,905	4,214	7,969	1,565	5,570	290	6,771
平成19年度	27,276	14,153	14,278	4,075	8,263	1,639	5,830	505	6,957
平成20年度	28,452	12,364	11,367	3,589	7,016	860	4,866	420	5,577
平成21年度	29,088	10,036	9,301	2,387	5,940	980	4,703	190	4,227

施設名 年度	和室	茶華道室	結婚式場	写場	控え室	図書館	多目的	合計	図書館 貸出冊数
平成17年度	1,495	1,130	30	140	1,426	37,245	—	117,964	120,495
平成18年度	1,835	1,565	30	75	2,008	37,888	—	121,851	119,279
平成19年度	2,071	1,601	40	0	1,622	36,404	—	124,714	119,334
平成20年度	1,852	1,388	40	50	1,389	35,974	—	115,204	115,907
平成21年度	816	312	90	190	869	33,394	2,494	105,017	114,668

※多目的室はH21.7月から利用

### 牧丘町総合会館施設別利用状況

(単位：人)

施設名 年度	談話室	A会議室	B会議室	ホール	児童室	作法室	合計
平成17年度	1,505	未設置	2,017	4,418	735	277	8,952
平成18年度	1,635	252	1,910	4,803	947	657	10,204
平成19年度	1,787	430	1,430	2,560	986	473	7,666
平成20年度	1,810	429	1,616	3,749	1,032	549	9,185
平成21年度	1,838	319	1,438	3,039	879	479	7,992

### 花かけホール利用状況

施設名 年度	人数
平成17年度	1,505
平成18年度	12,555
平成19年度	10,362
平成20年度	12,077
平成21年度	10,664

### 市民総合体育館施設別及び屋内温水プール利用状況

(単位：人)

施設名 年度	アリーナ	武道館	弓道場	トレーニング室	卓球室	会議室	屋内温水 プール	合計
平成17年度	57,964	12,061	2,246	2,705	758	5,989	27,581	109,304
平成18年度	31,244	12,297	1,325	2,425	2,094	4,319	26,232	79,936
平成19年度	30,831	13,617	1,579	1,836	1,838	4,949	25,601	80,251
平成20年度	24,625	9,952	1,532	1,777	2,820	4,483	25,061	70,250
平成21年度	40,109	13,159	953	1,897	2,080	5,548	24,258	88,004

### 牧丘町B&G海洋センター施設別利用状況

(単位：人)

施設名 年度	プール	体育館	格技場	会議室	合計
平成17年度	8,402	21,188	7,603	1,135	38,328
平成18年度	8,209	16,860	6,208	1,772	33,049
平成19年度	8,633	17,607	7,432	2,075	35,747
平成20年度	10,403	16,682	7,463	1,889	36,437
平成21年度	4,520	13,863	6,037	2,164	26,584

# 建設

## 道路の概要

(単位：m, m<sup>2</sup>)

区分 年度	総数		国道		県道		市道	
	延長	面積	延長	面積	延長	面積	延長	面積
平成21年度	617,654	3,420,223	51,061	707,685	63,139	640,738	503,454	2,071,800

## 市道の状況

平成22年3月31日現在 (単位：m)

総延長	重用延長	実延長							自動車交通不能区間	
		舗装道 計	舗装道		砂利道	舗装率				
511,838	4,490		503,454	舗装道		舗装道		46,317	舗装率	
		計		アスファルト	セメント	舗装率				
		457,138		305,162	151,976	90.80%				
		規格改良・未改良別車道幅員区分別実延長内訳								
規格改良済					未改良					
19.5m以上	13.0m以上	5.5m以上	5m未満	5.5m以上	3.5m以上	3.5m未満				
92	450	48,929	142,950	57	168	310,808				

## 橋梁の現況

平成22年3月31日現在 (単位：m)

区分 種別	永久橋								木橋 橋数
	15m未満		15m～100m		100m以上		合計		
	橋数	延長	橋数	延長	橋数	延長	橋数	延長	
国道	19	208	38	1,732	7	1,284	64	3,224	0
県道	41	433	11	234	7	1,010	59	1,677	0
市道	320	1,734	52	1,568	6	799	378	4,101	3
合計	380	2,375	101	3,534	20	3,093	501	9,002	3

## 市営住宅の状況

(単位：戸, 世帯, 人)

区分 年度	総数	木造	簡易耐火 平屋建て	簡易耐火 2階建て	中層耐火 構造4	中層耐火 構造5	入居世帯数	入居人数
平成17年度末	671	177	36	66	72	320	599	1,742
平成18年度末	660	166	36	66	72	320	610	1,760
平成19年度末	651	157	36	66	72	320	614	1,660
平成20年度末	648	154	36	66	72	320	597	1,566
平成21年度末	648	154	36	66	72	320	593	1,619

# 社会福祉

## 保育園児童の推移

各年4月1日現在（単位：人）

園名	項目	平成18年度	平成19年度	平成20年度	平成21年度	平成22年度
後屋敷保育園	未満児	18	17	17	18	22
	3歳児	16	19	21	17	20
	4歳以上児	46	38	36	45	41
	計	80	74	74	80	83
岩手保育園	未満児	11	10	12	10	14
	3歳児	10	10	8	9	3
	4歳以上児	17	20	20	20	16
	計	38	40	40	39	33
山梨保育園	未満児	21	19	22	30	24
	3歳児	25	25	19	22	33
	4歳以上児	46	56	53	47	44
	計	92	100	94	99	101
市川保育園	未満児	4	3	2	2	2
	3歳児	2	3	1	1	3
	4歳以上児	7	3	3	4	3
	計	13	9	6	7	8
八日市場保育園	未満児	20	18	18	14	18
	3歳児	14	20	20	20	12
	4歳以上児	33	25	33	43	43
	計	67	63	71	77	73
八幡保育園	未満児	9	19	16	16	21
	3歳児	19	13	15	18	14
	4歳以上児	36	40	35	30	36
	計	64	72	66	64	71
窪平保育園	未満児	20	20	16	20	21
	3歳児	19	23	16	19	11
	4歳以上児	42	46	44	41	35
	計	81	89	76	80	67
倉科保育園 (休園)	未満児	5	0	0	0	0
	3歳児	3	0	0	0	0
	4歳以上児	7	0	0	0	0
	計	15	0	0	0	0
西保保育園	未満児	0	1	1	2	1
	3歳児	5	5	0	3	3
	4歳以上児	9	10	11	7	3
	計	14	16	12	12	7
三富保育園	未満児	5	6	6	5	0
	3歳児	6	7	7	6	7
	4歳以上児	17	15	14	16	15
	計	28	28	27	27	22
日下部保育園	未満児	33	38	35	35	33
	3歳児	24	22	22	19	27
	4歳以上児	47	44	47	49	42
	計	104	104	104	103	102
光明保育園	未満児	28	29	28	29	32
	3歳児	25	26	24	24	21
	4歳以上児	50	47	50	50	48
	計	103	102	102	103	101
加納岩保育園	未満児	28	35	33	37	32
	3歳児	16	18	22	17	21
	4歳以上児	59	50	48	50	51
	計	103	103	103	104	104
日川保育園	未満児	18	20	21	17	12
	3歳児	12	10	16	12	12
	4歳以上児	32	28	22	28	33
	計	62	58	59	57	57
よい子保育園	未満児	4	4	1	0	0
	3歳児	4	2	1	0	0
	4歳以上児	9	8	5	1	0
	計	17	14	7	1	0
市外保育園	未満児	45	37	31	36	29
	3歳児	19	14	24	17	17
	4歳以上児	41	43	35	31	37
	計	105	94	90	84	83
合 計	未満児	269	276	259	271	261
	3歳児	219	217	216	204	204
	4歳以上児	498	473	456	462	447
	計	986	966	931	937	912



## 保育園の概況

平成22年4月1日現在

施設名	職員数			児童数			組数	敷地面積 (㎡)	建物面積 (㎡)	法人・公・私立別		
	総数	男	女	総数	男	女				公立	法人	私立
後屋敷保育園	12	0	12	83	41	42	5	2,536.0	441.1	○		
岩手保育園	9	0	9	33	18	15	4	2,161.5	447.5	○		
山梨保育園	16	0	16	101	47	54	5	3,420.0	1,018.3	○		
市川保育園	4	0	4	8	6	2	2	1,982.0	790.8	○		
八日市場保育園	9	0	9	73	45	28	5	1,394.9	363.7	○		
八幡保育園	11	0	11	71	36	35	5	2,030.8	619.1	○		
窪平保育園	12	0	12	67	43	24	5	3,461.0	512.2	○		
西保保育園	4	0	4	7	4	3	2	949.0	310.1	○		
三富保育園	5	0	5	22	12	10	3	2,215.0	499.6	○		
日下部保育園	20	1	19	102	50	52	5	1,676.2	548.9		○	
光明保育園	15	1	14	101	48	53	5	2,387.0	590.0		○	
加納岩保育園	17	1	16	104	47	57	5	1,428.9	483.3		○	
日川保育園	16	1	15	57	34	23	5	975.0	364.4		○	
よい子保育園	1	1	0	0	0	0	0	946.3	402.6		○	
合計	151	5	146	829	431	398	56	27,563.6	7,391.6	9	5	0

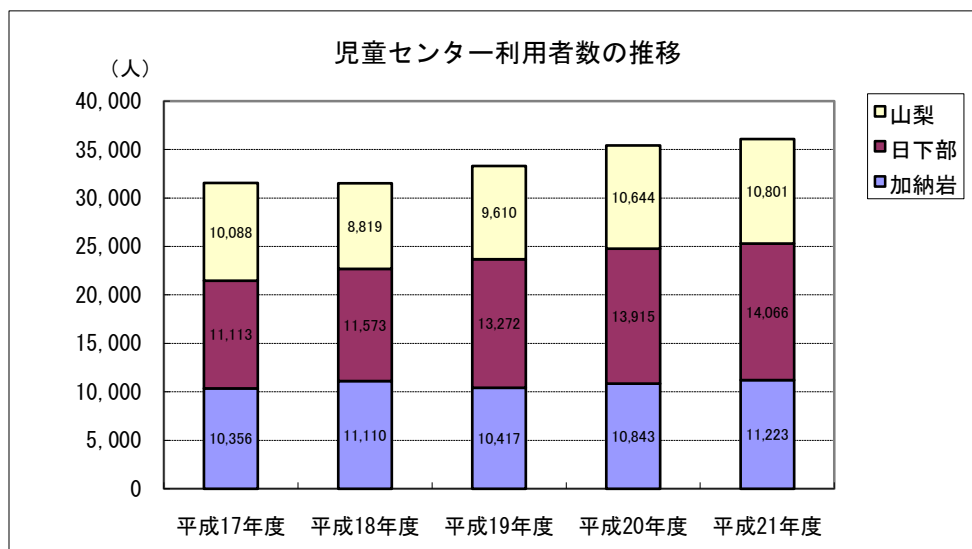
※児童数は市外児童を含む

## 児童センターの利用状況

(単位：人)

区分	加納岩	日下部	山梨	合計
平成17年度	10,356	11,113	10,088	31,557
平成18年度	11,110	11,573	8,819	31,502
平成19年度	10,417	13,272	9,610	33,299
平成20年度	10,843	13,915	10,644	35,402
平成21年度	11,223	14,066	10,801	36,090

※学童クラブ児童数を含む



**国民年金加入者の状況**

(単位：人)

	加入者				保険料免除		
	総数	1号	3号	任意	合計	法定	申請
平成19年度	9,039	6,445	2,478	45	2,034	404	1,630 (599)
平成20年度	8,783	6,309	2,424	50	1,874	395	1,479 (602)
平成21年度	8,668	6,260	2,351	57	1,795	399	1,396 (566)

※ ( ) 内は学生特例

**国民年金受給状況**

(単位：人, 円)

		合計	老 齢	障 害	遺 族
平成19年度	受給者数	10,444	9,596	727	121
	支給額	6,283,572,400	5,537,307,700	660,599,700	85,665,000
平成20年度	受給者数	10,630	9,780	729	121
	支給額	6,472,201,100	5,725,582,700	659,322,200	87,296,200
平成21年度	受給者数	10,758	9,919	723	116
	支給額	6,615,671,000	5,880,838,500	652,389,300	82,443,200

**介護保険第1号被保険者数**

平成22年3月末 (単位：人)

年齢区分	第1号被保険者数
65歳以上75歳未満 (前期高齢者)	4,658
75歳以上 (後期高齢者)	5,587
(再掲) 住所地特例被保険者	79
合計	10,324

**要介護（要支援）認定者数**

平成22年3月末 (単位：人)

	要支援1	要支援2	要介護1	要介護2	要介護3	要介護4	要介護5	合計
第1号被保険者	59	83	255	268	223	266	195	1,349
第2号被保険者	1	6	4	9	5	3	6	34
総 数	60	89	259	277	228	269	201	1,383

**居宅介護（支援）サービス受給者数**

平成22年3月末 (単位：人)

	要支援1	要支援2	要介護1	要介護2	要介護3	要介護4	要介護5	合計
第1号被保険者	39	72	198	194	120	123	69	815
第2号被保険者	2	5	4	9	3	3	3	29
総 数	41	77	202	203	123	126	72	844

**施設介護サービス受給者数**

平成22年3月末 (単位：人)

	介護老人 福祉施設	介護老人 保健施設	介護療養型 医療施設	合計
第1号被保険者	196	153	8	357
第2号被保険者	1	0	1	2
総 数	197	153	9	359

資料：介護保険事業状況調査

# 交通・消防・通信

## 交通事故の発生状況 (単位：件，人)

区分 年度	人身事故				物損 事故
	件数	死者	傷者	死傷者計	
平成20年	192	4	243	247	517
平成21年	194	2	255	257	466

資料：交通年鑑

## 自動車保有台数 4月1日現在 (単位：台)

区分 年度	乗用 自動車	貨物 自動車	バス	特殊 用途車	小計
平成22年度	12,235	1,137	48	185	13,605

区分 年度	軽貨物 自動車	軽乗用 自動車	軽三輪 自動車	軽二輪 自動車	第一種 原動機付 自転車 (50cc以下)	第二種 原動機付 自転車 (51-90cc)	第二種 原動機付 自転車 (91- 125cc)	小型特殊 自動車	二輪小型 自動車	その他	小計	総数
	平成22年度	7,704	8,232	1	630	4,660	176	173	81	541	1,027	23,225

資料：山梨県自動車税事務所

## 交通・火災災害共済加入状況 (単位：人，%，円)

区分 年度	加入者	加入率	会費
平成17年度	29,991	76.1	14,995,500
平成18年度	29,453	75.2	14,726,500
平成19年度	29,370	74.3	14,685,000
平成20年度	28,979	74.9	14,489,500
平成21年度	28,404	73.9	14,202,000

## 交通災害共済見舞金支給状況 (単位：人，千円)

区分 年度	死亡	6ヶ月以上	3ヶ月以上	2ヶ月以上	1ヶ月以上	15日以上 1ヶ月未満	15日未満	特別見舞金	葬祭費用	総計
	平成17年度	2	6	14	20	25	17	50	0	0
平成17年度	2,000	984	1,064	1,020	975	442	1,000	0	0	7,485
平成18年度	3	5	16	16	34	14	42	1	0	131
平成18年度	3,000	820	1,216	816	1,326	364	840	313	0	8,695
平成19年度	3	2	18	18	13	29	66	0	0	149
平成19年度	3,000	328	1,368	918	507	754	1,320	0	0	8,195
平成20年度	2	3	25	25	24	23	62	0	0	164
平成20年度	2,000	492	1,900	1,275	936	598	1,240	0	0	8,441
平成21年度	2	7	37	25	27	15	61	0	0	174
平成21年度	2,000	1,148	2,812	1,275	1,053	390	1,220	0	0	9,898

## 火災災害共済見舞金支給状況 (単位：人，千円)

区分 年度	全焼	半焼	部分焼	特別見舞金	総計
	平成17年度	3	0	2	0
平成17年度	336	0	124	300	760
平成18年度	1	1	1	0	3
平成18年度	220	135	80	0	435
平成19年度	3	1	0	1	5
平成19年度	660	114	0	300	1,074
平成20年度	1	1	1	0	3
平成20年度	230	114	80	0	424
平成21年度	1	0	1	0	2
平成21年度	230	0	80	0	310

## 消防団の状況

平成22年4月2日現在

	部数	団員数	消防ポンプ等					火の見	防火水槽		消火栓
			計	ポンプ自動車	小型動力ポンプ	(小型ポンプ積載車)	指揮広報車		40m <sup>3</sup> 未満	40m <sup>3</sup> 以上	
本部	—	4	2	—	—	—	2	—	—	—	—
加納岩分団	5	110	11	5	5	1	—	5	1	10	109
日下部分団	4	85	9	4	4	1	—	4	5	10	83
八幡分団	8	158	18	4	10	4	—	9	21	35	151
山梨分団	8	129	8	5	2	1	—	8	6	7	94
日川分団	5	117	10	0	5	5	—	5	0	3	68
後屋敷分団	4	82	7	1	3	3	—	3	5	5	65
岩手分団	4	45	7	1	3	3	—	4	6	4	15
牧丘分団	9	239	22	5	11	6	—	25	0	101	76
三富分団	8	114	16	1	8	7	—	9	0	40	101
総計	55	1,083	110	26	51	31	2	72	44	215	762

資料：消防現有勢力表

## 火災発生状況

	火災件数	火災の種類			
		建物	林野	車両	その他
平成20年	21	8	3	2	8
平成21年	31	10	2	2	17

資料：消防年報

## 電話施設状況

	一般事務用	一般住宅用	デジタル回線			公衆電話
			INS64事務所	INS64住宅用	INS1500事務用	
平成20年度	2,023	9,068	873	308	5	116
平成21年度	1,885	8,653	877	272	5	112

資料：NTT東日本山梨支店

# 運 輸

**J R山梨市駅乗車数** (単位：人)

	乗車数			一日平均乗車人数
	乗車総数	定期客	一般客	
平成17年度	678,170	401,500	276,670	1,858
平成18年度	667,950	396,025	271,925	1,829
平成19年度	660,650	395,660	264,990	1,810
平成20年度	654,080	264,625	389,455	1,793
平成21年度	654,445	251,120	403,325	1,793

資料：J R東日本山梨市駅

**J R東山梨駅乗車数** (単位：人)

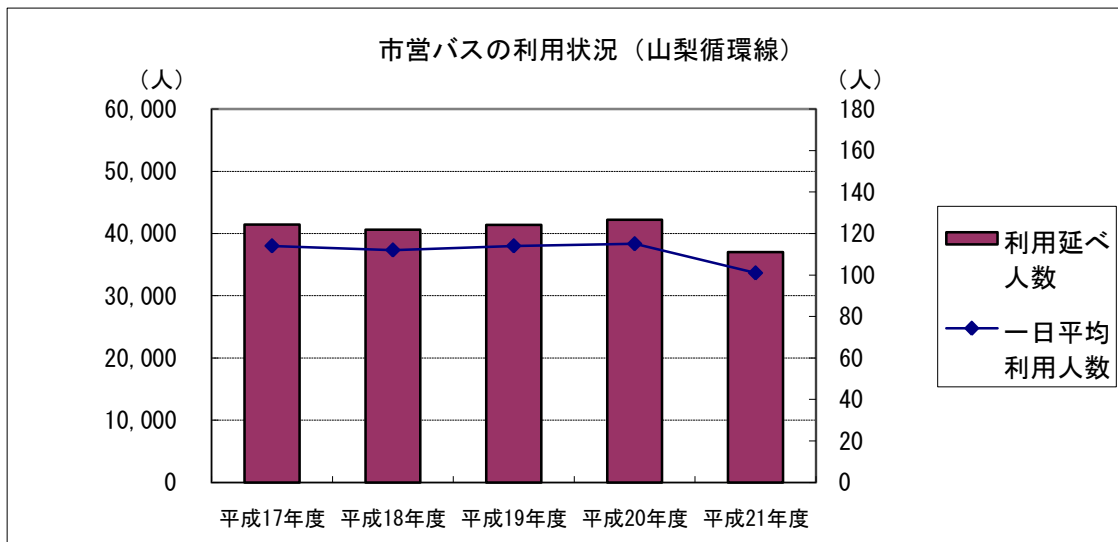
	乗車数			一日平均乗車人数
	乗車総数	定期客	一般客	
平成17年度	206,590	186,150	20,440	566
平成18年度	222,650	187,975	34,675	610
平成19年度	234,330	197,465	36,865	642
平成20年度	247,470	204,400	43,070	678
平成21年度	249,295	205,860	43,435	684

資料：J R東日本山梨市駅

## 市民バスの利用状況

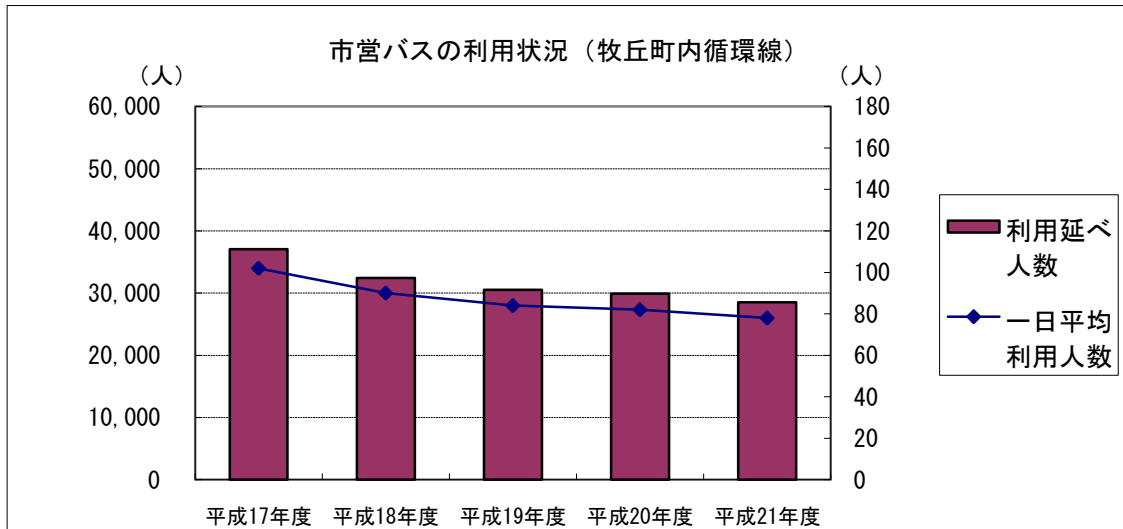
●山梨循環線 (単位：人)

	利用延べ人数	一日平均利用人数
平成17年度	41,456	114
平成18年度	40,601	112
平成19年度	41,368	114
平成20年度	42,194	115
平成21年度	36,990	101



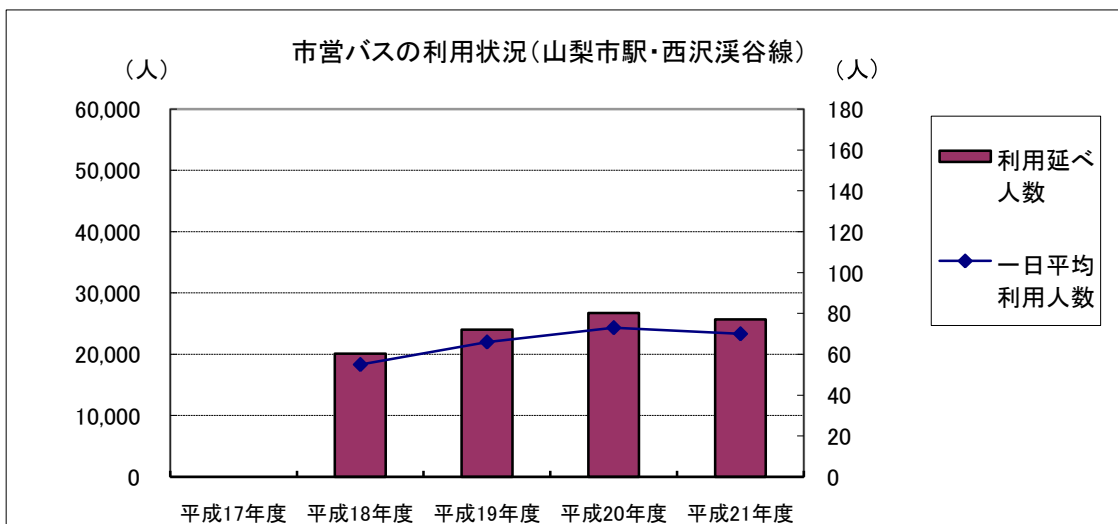
●牧丘町内循環線（単位：人）

	利用延べ 人数	一日平均 利用人数
平成17年度	37,045	102
平成18年度	32,431	90
平成19年度	30,556	84
平成20年度	29,899	82
平成21年度	28,534	78



●山梨市駅・西沢溪谷線（単位：人）

	利用延べ 人数	一日平均 利用人数
平成17年度		
平成18年度	20,095	55
平成19年度	24,030	66
平成20年度	26,747	73
平成21年度	25,694	70



# 上下水道

## 給水戸数と取水量

### ●上水道

区分 年度	給水戸数 (戸)	給水人口 (人)	計画給水人口 (人)	普及率 (%)	配水量 (m <sup>3</sup> )			有収水量 (m <sup>3</sup> )		有収率 (%)
					年間	一日平均	一日最大	年間	一日平均	
平成17年度	9,889	30,872	32,900	98.9	5,120,209	14,028	16,685	3,763,350	10,311	73.50
平成18年度	9,963	30,785	32,900	98.9	4,952,321	13,569	16,726	3,640,947	9,975	73.52
平成19年度	10,066	30,666	32,900	98.9	4,885,120	13,347	17,589	3,592,044	9,814	73.53
平成20年度	10,335	31,209	32,900	98.9	4,757,050	13,033	17,680	3,501,213	9,592	73.60
平成21年度	10,427	31,175	32,900	98.9	4,774,210	13,080	17,409	3,511,611	9,620	73.55

### ●簡易水道

区分 年度	給水戸数 (戸)	給水人口 (人)	計画給水人口 (人)	普及率 (%)	配水量 (m <sup>3</sup> )			有収水量 (m <sup>3</sup> )		有収率 (%)
					年間	一日平均	一日最大	年間	一日平均	
平成17年度	2,729	7,692	13,761	99.6	876,718	2,402	2,830	688,033	1,885	78.48
平成18年度	2,741	7,540	13,761	99.6	853,892	2,339	2,547	684,769	1,876	80.19
平成19年度	2,715	7,359	13,728	99.6	747,138	2,047	2,194	611,277	1,674	81.82
平成20年度	2,712	7,214	13,728	99.6	751,452	2,059	1,865	614,728	1,684	81.82
平成21年度	2,413	6,334	12,418	99.6	759,200	2,080	1,679	593,751	1,626	78.20

## 下水道の状況

### ●公共下水道

区分 年度	市布設延長 (m)		供用区域面積 (m <sup>2</sup> )	供用区域内 (人)		普及率 (%)	水洗化率 (%)
	延長	累計延長		人口	水洗化人口		
平成17年度	4,371	100,632	514.84	13,346	8,844	41.7	66.3
平成18年度	2,610	103,242	526.70	13,868	9,496	43.5	68.5
平成19年度	3,354	106,596	539.80	14,294	9,916	45.0	69.4
平成20年度	3,123	109,719	557.86	14,692	10,310	46.2	70.2
平成21年度	3,203	112,922	578.42	15,034	10,804	47.8	71.9

### ●特定環境保全公共下水道

区分 年度	市布設延長 (m)		供用区域面積 (m <sup>2</sup> )	供用区域内 (人)		普及率 (%)	水洗化率 (%)
	延長	累計延長		人口	水洗化人口		
平成17年度	1,812	18,203	90.00	1,740	1,037	29.4	59.6
平成18年度	2,078	20,281	93.70	1,846	1,053	31.8	57.0
平成19年度	1,812	22,093	102.80	1,876	1,066	33.1	56.8
平成20年度	486	22,579	109.90	1,847	1,085	33.2	58.7
平成21年度	815	23,394	114.66	1,871	1,107	34.1	59.2

※普及率 = 供用区域内人口 / 行政人口 (住基)

※水洗化率 = 水洗化人口 / 供用開始区域内人口

## 合併処理浄化槽の状況

平成17年・18年度は計画処理人口

### ●旧牧丘町

区分 年度	行政人口 (人)	設置其数 (基)	処理人口 (人)	累計処理人口 (人)	普及率 (%)
平成17年度	3,419	30	134	529	8.8
平成18年度	3,419	17	60	581	10.6
平成19年度	5,667	17	24	605	10.7
平成20年度	5,565	17	42	627	11.3
平成21年度	5,489	8	23	650	11.8

### ●旧三富村

区分 年度	行政人口 (人)	設置其数 (基)	処理人口 (人)	累計処理人口 (人)	普及率 (%)
平成17年度	1,496	26	73	1,089	84.6
平成18年度	1,496	2	3	1,093	92.3
平成19年度	1,222	0	0	1,076	88.1
平成20年度	1,189	0	0	1,026	86.3
平成21年度	1,145	0	0	981	85.7

※普及率 = 累計処理人口 / 行政人口 (住基)

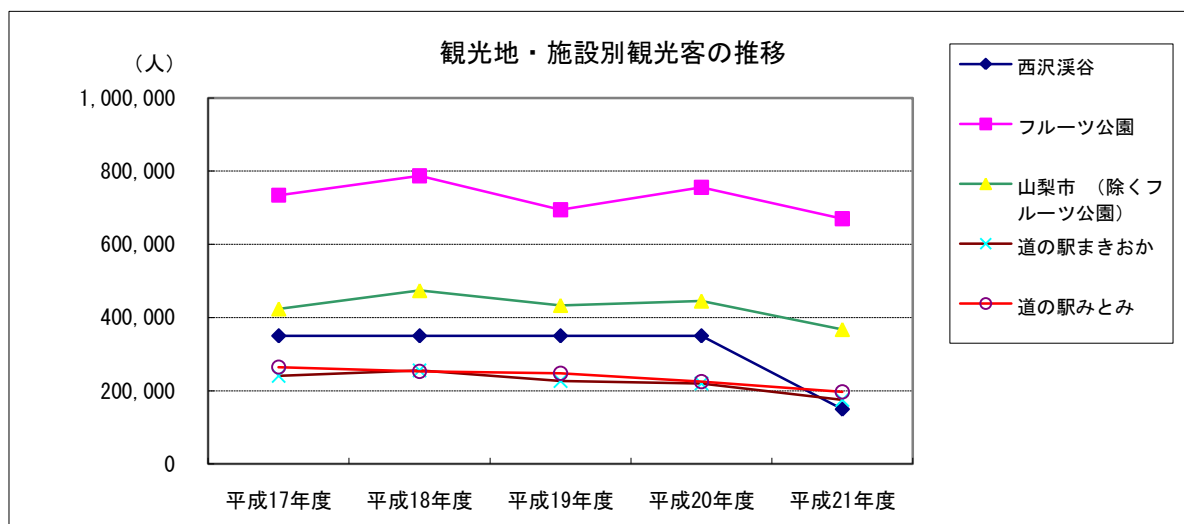
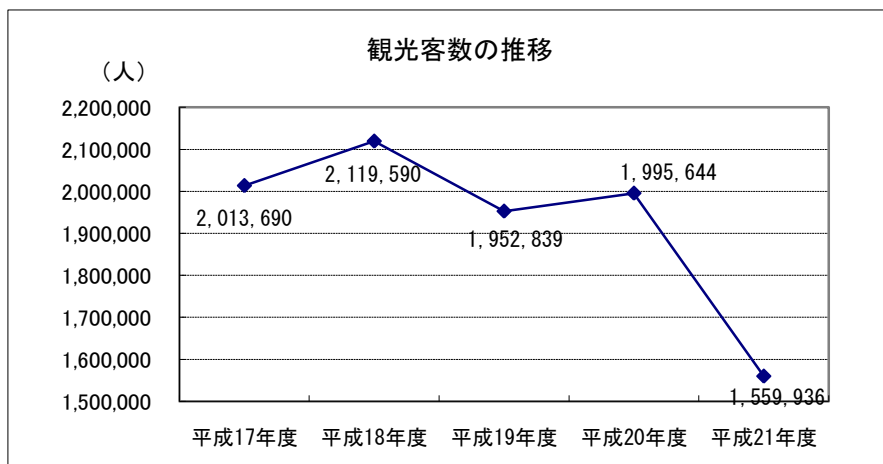
# 観 光

## 観光客入込み数

(単位：人)

区分 年度	観光客数	観光地・施設別				
		西沢溪谷	フルーツ公園	山梨市 (除くフルーツ公園)	道の駅まきおか	道の駅みとみ
平成17年度	2,013,690	350,000	734,312	423,851	240,780	264,747
平成18年度	2,119,590	350,000	787,324	473,841	255,655	252,770
平成19年度	1,952,839	350,000	694,751	433,325	226,750	248,013
平成20年度	1,995,644	350,000	755,770	445,147	219,685	225,042
平成21年度	1,559,936	150,000	670,113	367,423	175,365	197,035

資料：旧市町村資料

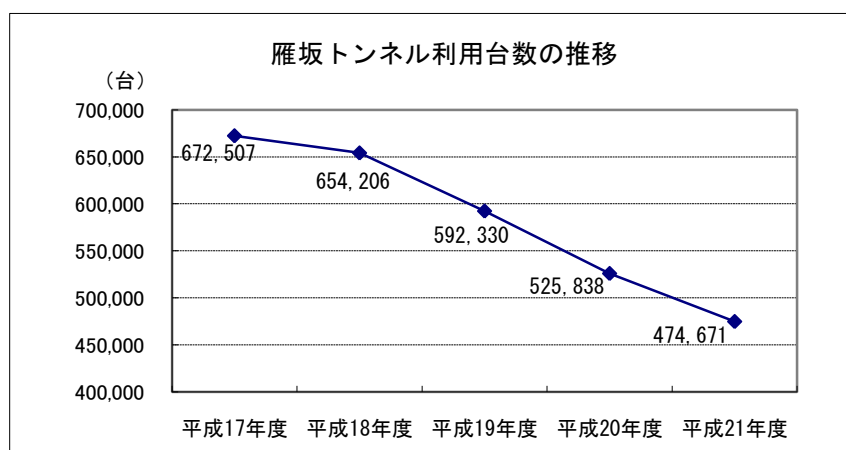


## 雁坂トンネル利用台数

(単位：台)

年度	利用台数
平成17年度	672,507
平成18年度	654,206
平成19年度	592,330
平成20年度	525,838
平成21年度	474,671

資料：トンネル事務所





## 公営温泉の利用状況

●老人健康福祉センター (単位：人)

区分 年度	市内	市外	合 計
平成17年度	74,699	266	74,965
平成18年度	76,401	156	76,557
平成19年度	66,215	90	66,305
平成20年度	65,681	64	65,745
平成21年度	64,225	107	64,332

●鼓川温泉 (単位：人)

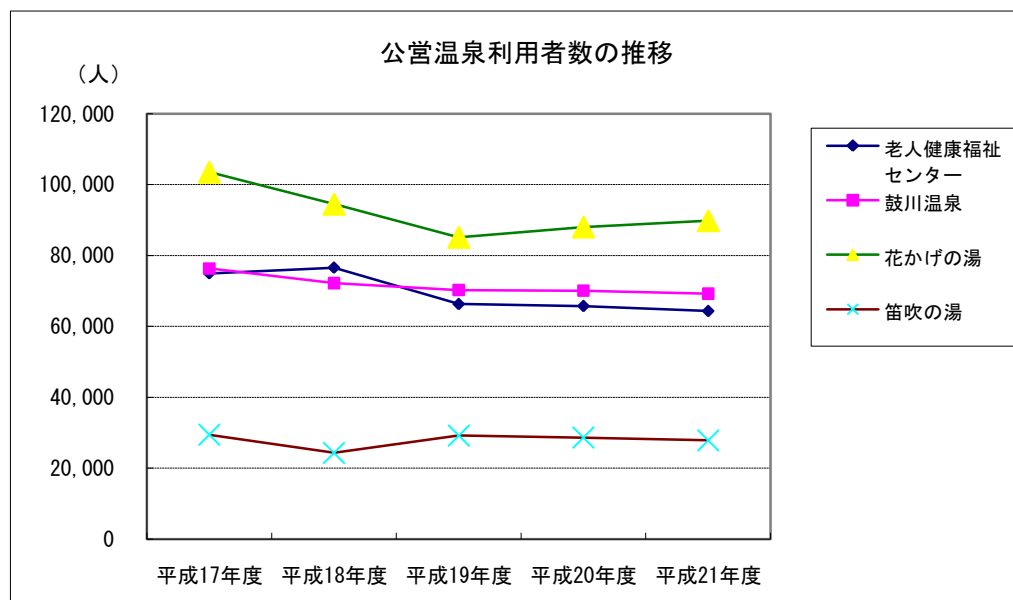
区分 年度	市内	市外	合 計
平成17年度	52,972	23,360	76,332
平成18年度	53,703	18,515	72,218
平成19年度	54,467	15,794	70,261
平成20年度	55,084	14,994	70,078
平成21年度	54,742	14,505	69,247

●花かげの湯 (単位：人)

区分 年度	市内	市外	合 計
平成17年度	76,948	26,578	103,526
平成18年度	73,794	20,709	94,503
平成19年度	69,036	16,138	85,174
平成20年度	72,486	15,569	88,055
平成21年度	74,442	15,421	89,863

●笛吹の湯 (単位：人)

区分 年度	市内	市外	回数券 利用者	老人券他	合 計
平成17年度	4,603	10,479	7,601	6,739	29,422
平成18年度	3,522	8,304	5,056	7,442	24,324
平成19年度	5,700	8,787	5,818	8,905	29,210
平成20年度	5,621	7,703	5,558	9,733	28,615
平成21年度	5,623	8,116	4,054	10,034	27,827



# テレホンガイド

## 市役所

山梨市役所	小原西843	22-1111
山梨市役所牧丘支所	牧丘町窪平350	35-3111
山梨市役所三富支所	三富川浦262	39-2121

## 福祉・保健・衛生施設

山梨市保健センター	小原西843	22-1111
山梨市地域包括支援センター	小原西843	23-0294
山梨市社会福祉協議会	小原西843-4	22-8755
老人健康福祉センター	小原西649-1	22-9616
市社会福祉協議会牧丘支所	牧丘町窪平447	35-4801
市社会福祉協議会三富支所	三富川浦262	39-2294
山梨市デイサービスセンター	小原西649-1	22-9616
牧丘町デイサービスセンター	牧丘町窪平447	35-4801
三富デイサービスセンター	三富下釜口454	39-2633
障害者総合相談センター	小原西649-1	23-2941
つどいの広場「たちち」	小原西843	23-1801
つどいの広場「たちち牧丘」	牧丘町窪平350	35-3111
山梨市地域職業相談室	小原西843	20-1358
シルバー人材センター 山梨事務所	小原西955	22-4150
晴風園	大野1035-1	22-0614
特別養護老人ホーム 桃源荘	一町田中155	22-2361
市立牧丘病院	牧丘町窪平302-2	35-2025
東山聖苑	小原西562	20-8130
環境センター (ごみ焼却場・し尿処理場)	南2160	23-1555
東山梨環境衛生センター	牧丘町成沢2000	35-4014
峡東地域広域水道企業団	牧丘町袖口2135	35-4391

## 体育・文化施設

市民総合体育館	上石森701	22-5600
山梨市屋内温水プール	上石森665-2	23-5211
街の駅やまなし (山梨市地域交流センター)	上神内川1229-1	20-7010
情報通信センター	上神内川1333-1	20-1222
夢わーく山梨 (働く婦人の家・ 勤労者福祉センター)	上神内川1348	22-3111
市民会館(YLO会館)	万力1830	22-9611
市立図書館	万力1830	22-9600
根津記念館	正徳寺296	21-8250
加納岩公民館	上神内川387-1	23-2871
日下部公民館	小原東577	23-2872
後屋敷公民館	三ヶ所870-1	23-2873

日川公民館	歌田596	23-2874
山梨公民館	落合1-7	23-2875
八幡公民館	市川1220-1	23-2876
岩手公民館	東1734-1	23-2877
諏訪公民館 (牧丘町総合会館・YLO会館)	牧丘町窪平447	35-3612
中牧公民館 (多目的集会施設)	牧丘町西保下2252-1	35-3716
西保公民館 (多目的集会施設)	牧丘町牧平36-1	35-2202
三富公民館 (基幹集落センター)	三富川浦262	39-2131
牧丘B&G海洋センター	牧丘町窪平442-1	35-4411
旧牧丘町保健センター	牧丘町窪平56	35-4600
花かげホール	牧丘町窪平453-1	35-4888
牧丘郷土文化館 (旧室伏学校)	牧丘町室伏2120	35-2331

## 幼稚園・保育園

つつじ幼稚園	上神内川187-5	22-0244
双葉幼稚園	小原西733-4	22-5657
くさかべ幼稚園	小原東356	22-9898
後屋敷保育園	三ヶ所317-1	22-0651
岩手保育園	東1693	22-0872
山梨保育園	落合43-1	22-2044
市川保育園	市川1657	22-0068
八日市場保育園	小原東238-1	22-2330
八幡保育園	北977	22-9138
窪平保育園	牧丘町窪平527	35-3580
西保保育園	牧丘町西保中1943	35-3576
三富保育園	三富下荻原120	39-2034
日下部保育園	小原西389-7	22-1676
光明保育園	上神内川945	23-1231
加納岩保育園	下神内川522	22-2589
日川保育園	中村73	22-0788
よい子保育園	牧丘町窪平1166	35-2235

## 小学校・中学校・高校

加納岩小学校	下神内川123-2	22-0163
日下部小学校	小原東305	22-0149
後屋敷小学校	三ヶ所877	22-0079
日川小学校	歌田140-1	22-0742
山梨小学校	落合1-7	22-2016
八幡小学校	北1900-1	22-0117
岩手小学校	東1737-1	22-1009

牧丘第一小学校	牧丘町窪平1200	35-2015
牧丘第二小学校	牧丘町倉科5938-2	35-2101
牧丘第三小学校	牧丘町牧平16	35-2212
三富小学校	三富下釜口165-1	39-2007
山梨南中学校	下石森376	22-0173
山梨北中学校	小原東359-1	22-0200
笛川中学校	牧丘町窪平1100	35-2204
日川高等学校	一町田中1062	22-2321
山梨高等学校	上神内川194	22-1621
県立ろう学校	大野1009	22-1378

### 児童センター・学童クラブ

加納岩児童センター	下神内川182	23-2429
日下部児童センター	小原東717	23-0383
山梨児童センター	正徳寺1273-1	23-5661
加納岩学童クラブ	下神内川182	23-2429
おおとり学童クラブ	下神内川123-2	23-5668
日下部第一学童クラブ	小原東717	23-0383
日下部第二学童クラブ	小原東717	23-0383
山梨学童クラブ	正徳寺1273-1	23-5661
八幡学童クラブ	北1900-1	22-1114
日川学童クラブ	歌田140-1	23-5662
後屋敷学童クラブ	三ヶ所877	23-5663
岩手学童クラブ	東1734-1	23-5664
牧丘第一学童クラブ	牧丘町窪平1200	35-5161
牧丘第二学童クラブ	牧丘町倉科6105	35-5210
牧丘第三学童クラブ	牧丘町牧平16	35-2296
三富学童クラブ	三富川浦262	39-2777

### 観光・公園施設

山梨市駅前観光案内所	上神内川72-7	21-8000
万力公園管理事務所	万力1828	23-1560
万力動物園	万力1828	22-2644
グリルパイナリー	万力1830	22-0185
笛吹川フルーツ公園	江曾原1488	23-4101
フルーツセンター	江曾原1411	23-5111
赤松の湯ぶくぶく	大工2589-13	23-5656
フルーツパーク富士屋ホテル	江曾原1388	22-8811
花かげの湯	牧丘町窪平453-1	35-4126
鼓川温泉	牧丘町牧平262	35-4611
道の駅まきおか	牧丘町室伏2120	35-4780
みとみ笛吹の湯	三富下釜口447	39-2610
道の駅みとみ	三富川浦1822-20	39-2580
三富久渡の沢釣り場	三富川浦1820-4	39-2746

### JAフルーツ山梨

フルーツ山梨 農業協同組合本所	甲州市塩山上塩後 1100	32-6500
山梨支所	落合688	22-1361
後屋敷支所	三ヶ所890-1	22-0359
加納岩支所	下神内川185	22-0175
日川支所	下栗原1023	22-2561
日下部支所	小原東36-1	22-1731
八幡支所	市川1370	22-2261
岩手支所	東1734-1	22-0168
諏訪支所	牧丘町窪平97	35-3820
中牧支所	牧丘町倉科622	35-3211
西保支所	牧丘町牧平471	35-2261
三富支所	三富下釜口267-3	39-2014

### 山梨県関係施設

峡東保健所	下井尻126-1	20-2750
峡東地域県民センター		20-2700
峡東教育事務所		20-2730
峡東林務環境事務所	甲州市塩山上塩後 1239-1	20-2720
峡東農務事務所		20-2706
峡東建設事務所		20-2710
果樹試験場	江曾原1204	22-1921
雁坂トンネル 有料道路管理事務所	三富川浦1820-65	39-2330
広瀬・琴川ダム事務所 広瀬ダム管理課	三富上釜口1178-1	39-2411
広瀬・琴川ダム事務所 琴川ダム管理課	牧丘町北原4140-61	35-3140

### 警察・消防署

日下部警察署	北261	22-0110
山梨市駅前交番	上神内川1955	22-0415
落合警察官駐在所	落合1	22-2049
東山梨駅前交番	上之割184-5	22-3406
日川警察官駐在所	歌田1	22-0749
牧丘警察官駐在所	牧丘町窪平267-3	35-2110
牧平警察官駐在所	牧丘町牧平460-1	35-2328
三富警察官駐在所	三富下釜口258-1	39-2039
山梨消防署	小原西100-1	22-0119
山梨消防署牧丘分署	牧丘町室伏37-1	35-3119

### その他の施設

山梨税務署	上神内川738	22-1411
甲府地方法務局 山梨出張所	小原東1333-1	22-0242
JR東日本山梨市駅	上神内川1561	22-1234
笛吹川沿岸土地改良区	小原西993	22-2469
山梨郵便局	小原西1043	22-1160
牧丘郵便局	牧丘町窪平267-5	35-2001
三富郵便局	三富下萩原358	39-2001
山梨市商工会	上神内川1348 (夢わーく山梨内)	22-0806
山梨市商工会牧丘三富支所	牧丘町窪平267	35-2250