

統計 やまなしし



平成23年版

目 次

1. 市の概要		8. 保健・衛生	
沿革	1	国民健康保険加入状況	15
市町村合併の経緯	1	保険給付の状況	15
山梨市の位置	2	療養給付の内訳	15
市役所の位置	2	死亡原因の内訳	16
気象	2	各種健康診査受診者数	16
		予防接種状況	16
2. 人口		ごみ排出量の推移	17
人口及び世帯数の推移	3	リサイクルステーション設置個所数・回収量	17
地区別人口	3	太陽光発電設置最大出力総数	17
5歳階級人口の推移	4	犬の登録・狂犬病予防注射頭数	17
就業人口	5	し尿処理量の推移	17
		9. 労働	
3. 行政		働く婦人の家利用状況	18
歴代市長	6	勤労者福祉センター利用状況	18
歴代助役	6	地域職業相談室利用状況	18
歴代副市長	6		
歴代収入役	6	10. 教育・文化	
部門別職員数の状況	6	学校の状況	19
山梨市組織機構図	7, 8	学校別の状況	19
		児童数・生徒数の推移、敷地面積・建物面積	20
4. 議会		公民館	21
組織	9	文化財	22, 23, 24, 25
市議会議員名簿	9	市民会館利用状況	26
		牧丘町総合会館利用状況	26
5. 財政		花かげホール利用状況	26
一般会計歳入決算	10	市民総合体育館及び屋内温水プール利用状況	26
一般会計歳出決算	10	牧丘町B&G海洋センター利用状況	26
特別会計歳入歳出決算	11		
企業会計決算	11	11. 建設	
市税等調定額・収入の状況	11	道路の概要	27
		市道の状況	27
6. 農林業		橋梁の現況	27
年齢別農業従事者数	12	市営住宅の状況	27
農家数と農家人口	12		
経営耕地規模別農家数	12	12. 社会福祉	
経営耕地面積	12	保育園の概況	28
山林面積	12	保育園児童の推移	29
農業経済団体	12	児童センターの利用状況	29
		国民年金加入者の状況	29
7. 商工業		国民年金受給状況	29
工業の状況	13	介護保険第1号被保険者数	30
商業の状況	13	要介護(要支援)認定者数	30
商工業団体	13	居宅介護(支援)サービス受給者数	30
産業別事業所・従業者数	14	施設介護サービス受給者数	30

13. 交通・消防・通信		労働	40
交通事故の発生状況	31	教育・文化	40, 41
自動車保有台数	31	建設	41
交通・火災災害共済加入状況	31	社会福祉	41, 42
交通・火災災害共済見舞金支給状況	31	交通・消防・通信	42
消防団の状況	32	運輸	42
火災発生状況(山梨市内)	32	上下水道	42
電話施設状況	32	観光	43
		テレホンガイド	43
14. 運輸			
JR乗車数	33		
市民バスの利用状況	33		
15. 上下水道			
給水戸数と取水量	34		
下水道の状況	34		
合併浄化槽の状況	34		
16. 観光			
観光客入込み数	35		
雁坂トンネル利用台数	35		
公営温泉の利用状況	35		
17. テレホンガイド			
市役所	36		
福祉・保健・衛生施設	36		
体育・文化施設	36		
幼稚園・保育園	36		
小学校・中学校・高校	36, 37		
児童センター・学童クラブ	37		
観光・公園施設	37		
JAフルーツ山梨	37		
山梨県関係施設	37		
幼稚園・保育園	37		
その他の施設	37		
18 出典資料等一覧			
市の概要	38		
人口	38		
行政	38		
議会	38		
財政	38		
農林業	38, 39		
商工業	39		
保健・衛生	39, 40		

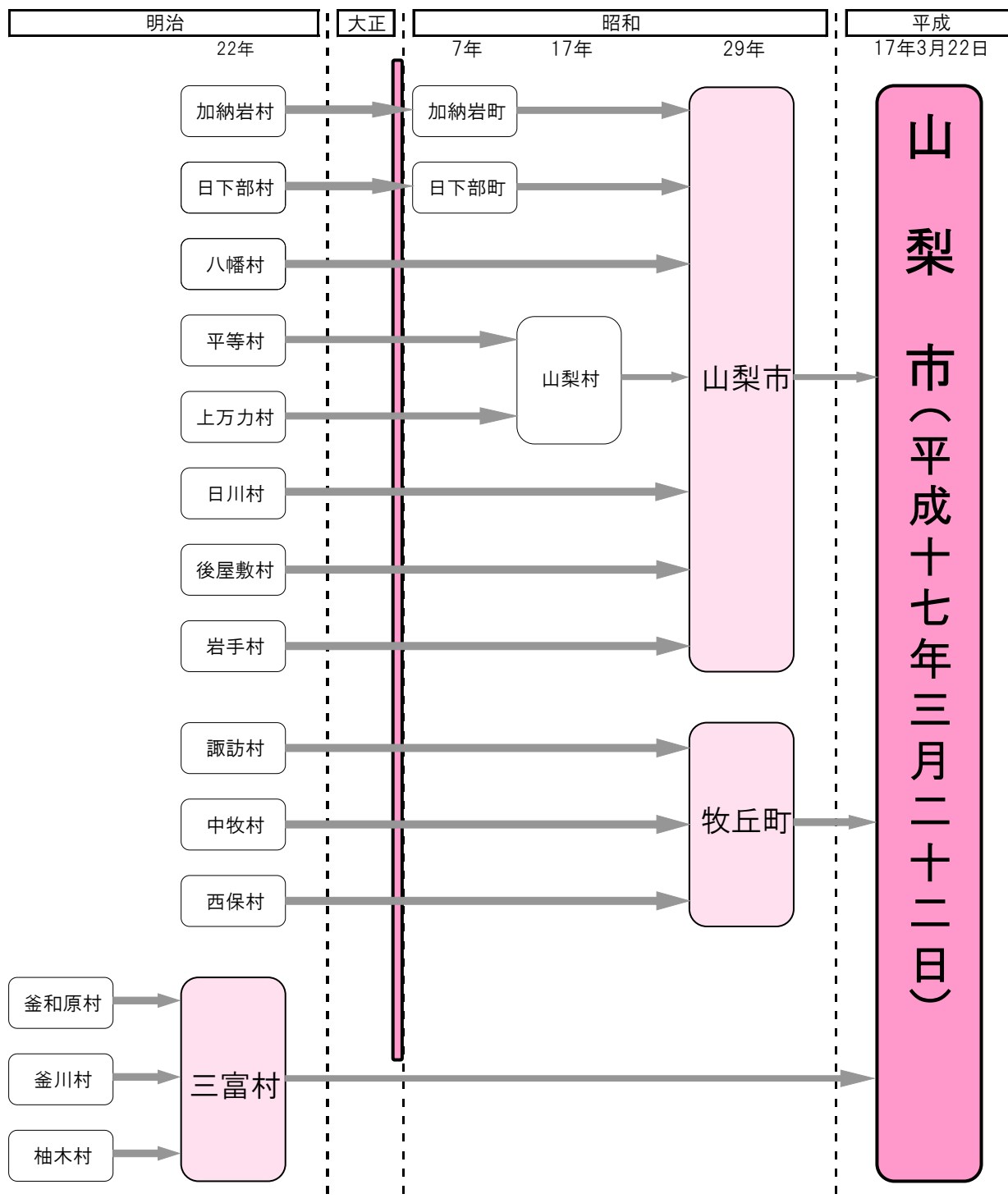
1 市の概要

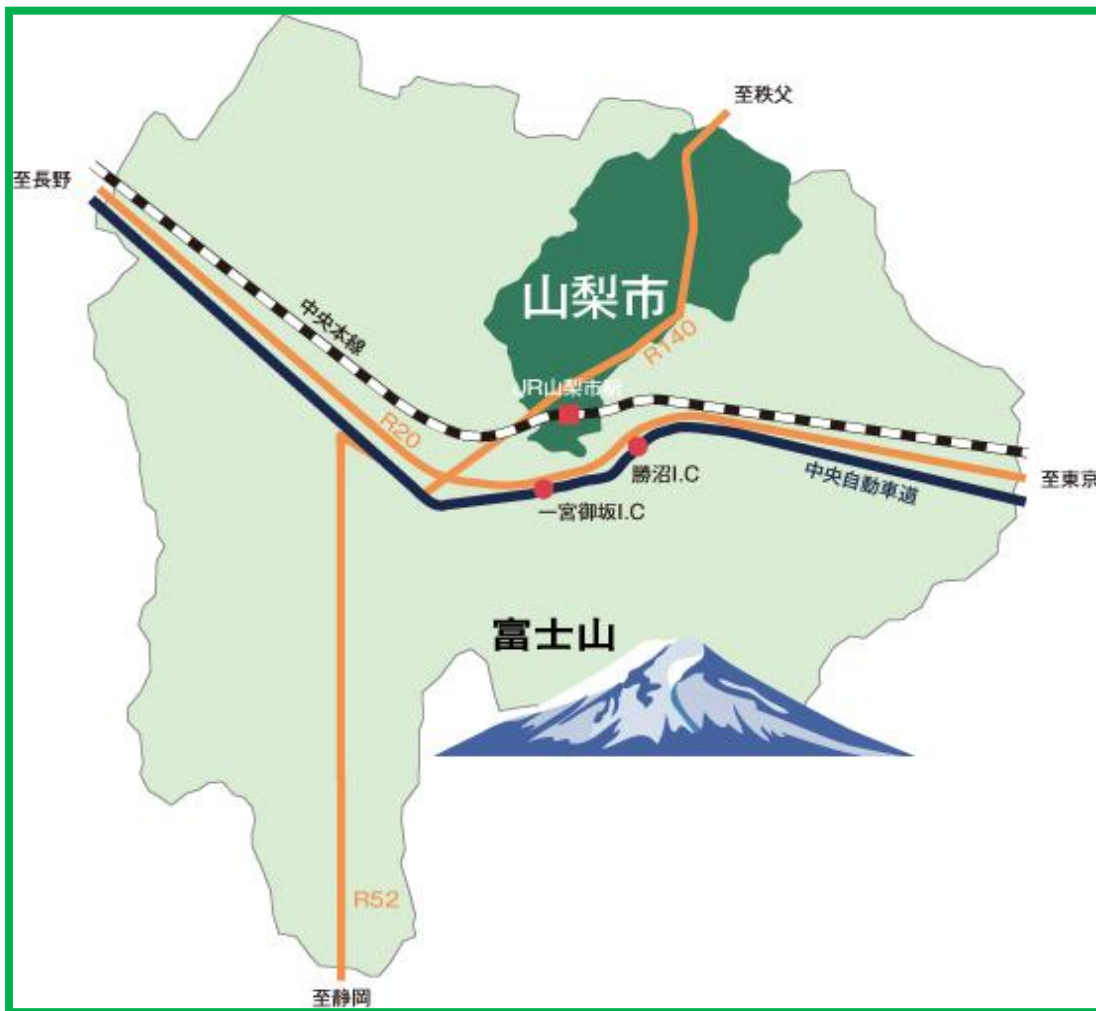
◆沿革

山梨市は、甲府盆地の東部に位置し、北部は国道140号等を通じ埼玉県及び長野県へ展開する北の玄関口として、またJR中央線、中央自動車道、国道20号を通じて首都圏の100km圏に位置し、平成17年3月22日、旧山梨市・旧牧丘町・旧三富村の三市町村の合併により誕生しました。

面積の80%を森林が占め、笛吹川とその支流の琴川、鼓川、日川、重川などがもたらす肥沃な土地の恩恵を受け、なだらかな斜面や平坦地に広がる桃・葡萄の果樹園は、美しい景観をおりなすとともに県内有数の生産量を誇っています。

◆市町村合併の経緯





◆山梨市の位置

総面積	289.87km ² (東西19.9km) (南北27.7km)
経緯度	北緯 35度39分38秒 ～ 35度54分36秒 東経 138度35分36秒 ～ 138度48分49秒
標高	最高 2,601m(北奥千丈岳)
隣接市町村	甲府市・甲州市・笛吹市 埼玉県秩父市 長野県南佐久郡川上村

緯度経度資料: 国土地理院

◆市役所の位置

住所	山梨県山梨市小原西843番地
経緯度	北緯 35度41分34秒91 東経 138度41分13秒76
位置	甲府市の東北 12.0km
標高	347.500m

緯度経度資料: 国土地理院

◆気象

年	降水量(mm)		気温(°C)					風速(m/s)	
	合計	日最大	平均			最高	最低	平均	最大
			日平均	日最高	日最低				
昭和56年	945.0	119.0	12.7	18.4	8.1	33.5	-9.7	1.2	8.0
平成3年	1,712.0	182.0	14.2	19.4	10.0	37.2	-6.9	1.5	12.0
平成13年	1,283.0	193.0	13.8	19.7	9.0	38.1	-8.3	1.6	10.0
平成21年	893.0	53.5	14.1	20.5	9.3	37.0	-7.4	1.4	10.0
平成22年	1,307.5	78.5	14.2	20.7	9.4	37.7	-6.8	1.4	10.1
平成23年	1,440.5	105.0	13.8	20.4	8.7	38.5	-8.1	1.4	10.2

2 人口

◆人口及び世帯数の推移

(単位:人)

項目	平成3年	平成13年	平成17年	平成21年	平成22年	平成23年		
総人口	39,486	40,042	39,297	38,260	37,999	37,628		
男	19,230	19,404	18,943	18,427	18,318	18,125		
女	20,256	20,638	20,354	19,833	19,681	19,503		
世帯数	11,844	13,600	14,008	14,320	14,333	14,450		
1世帯当りの人数	3.3	2.9	2.8	2.7	2.7	2.6		
外国人登録者数	123	220	223	205	198	190		
人口動態	純増減	40	-125	-51	-287	-255	-384	
	社会動態	社会増	1,381	1,359	1,193	993	1,039	898
		社会減	1,371	1,431	1,201	1,105	1,078	1,048
		増減	10	-72	-8	-112	-39	-150
	自然動態	出生	355	337	282	276	269	255
		死亡	325	390	325	451	485	489
		増減	30	-53	-43	-175	-216	-234
		出生率	0.90	0.84	0.72	0.72	0.71	0.67
死亡率	0.82	0.97	0.83	1.17	1.28	1.29		

◆地区別人口

(単位:世帯、人)

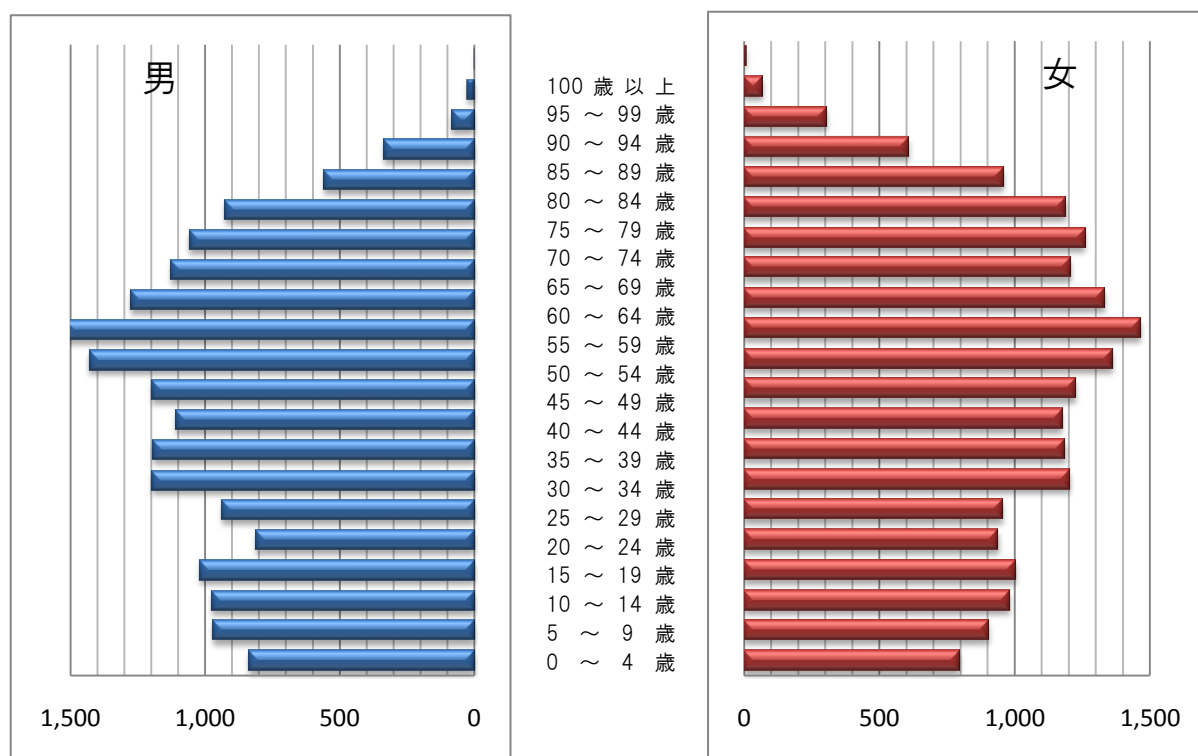
地区	年	世帯数 (うち外国 人)	人 口 (常住人口)			
			計 (うち外国人)	男 (うち外国人)	女 (うち外国人)	
加納岩	平成17年	2,873 (19)	7,490 (64)	3,586 (25)	3,904 (39)	
	平成23年	2,968 (19)	7,368 (50)	3,550 (17)	3,818 (33)	
日下部	平成17年	2,635 (21)	7,167 (50)	3,466 (12)	3,701 (38)	
	平成23年	2,771 (15)	7,034 (42)	3,359 (14)	3,675 (28)	
八 幡	平成17年	1,359 (0)	3,994 (9)	1,934 (0)	2,060 (9)	
	平成23年	1,331 (1)	3,627 (11)	1,760 (1)	1,867 (10)	
山 梨	平成17年	1,667 (0)	4,820 (15)	2,330 (0)	2,490 (15)	
	平成23年	1,771 (5)	4,707 (18)	2,273 (7)	2,434 (11)	
日 川	平成17年	1,348 (15)	3,870 (27)	1,839 (16)	2,031 (11)	
	平成23年	1,429 (5)	3,770 (15)	1,789 (5)	1,981 (10)	
後屋敷	平成17年	1,202 (8)	3,648 (18)	1,705 (8)	1,943 (10)	
	平成23年	1,318 (9)	3,751 (20)	1,757 (10)	1,994 (10)	
岩 手	平成17年	423 (5)	1,288 (25)	627 (13)	661 (12)	
	平成23年	433 (3)	1,165 (17)	576 (9)	589 (8)	
諏 訪	平成17年	1,160 (0)	3,210 (6)	1,564 (1)	1,646 (5)	
	平成23年	1,145 (0)	2,902 (7)	1,414 (1)	1,488 (6)	
中 牧	平成17年	581 (2)	1,823 (7)	917 (2)	906 (5)	
	平成23年	567 (1)	1,607 (6)	808 (2)	799 (4)	
西 保	平成17年	344 (0)	939 (0)	437 (0)	502 (0)	
	平成23年	329 (0)	800 (0)	374 (0)	426 (0)	
三 富	平成17年	486 (0)	1,272 (3)	615 (0)	657 (3)	
	平成23年	447 (1)	1,087 (4)	532 (1)	555 (3)	
計	平成17年	14,078 (70)	39,521 (224)	19,020 (77)	20,501 (147)	
	平成23年	14,509 (59)	37,818 (190)	18,192 (67)	19,626 (123)	

◆5歳階級人口の推移

(単位:人)

項目	平成7年			平成17年			
	計	男	女	計	男	女	
人口総数	39,521	19,176	20,345	38,686	18,555	20,131	
5歳階級別人口	0～4歳	1,824	919	905	1,628	834	794
	5～9歳	2,178	1,105	1,073	1,872	970	902
	10～14歳	2,370	1,190	1,180	1,954	973	981
	15～19歳	2,452	1,238	1,214	2,022	1,018	1,004
	20～24歳	2,322	1,124	1,198	1,750	811	939
	25～29歳	2,333	1,196	1,137	1,889	935	954
	30～34歳	2,173	1,074	1,099	2,400	1,196	1,204
	35～39歳	2,440	1,219	1,221	2,377	1,190	1,187
	40～44歳	2,819	1,444	1,375	2,279	1,105	1,174
	45～49歳	2,974	1,521	1,453	2,419	1,195	1,224
	50～54歳	2,627	1,317	1,310	2,790	1,428	1,362
	55～59歳	2,410	1,218	1,192	2,983	1,517	1,466
	60～64歳	2,583	1,266	1,317	2,606	1,274	1,332
	65～69歳	2,518	1,203	1,315	2,332	1,125	1,207
	70～74歳	2,074	878	1,196	2,316	1,057	1,259
	75～79歳	1,523	628	895	2,115	925	1,190
	80～84歳	1,062	372	690	1,514	557	957
	85～89歳	594	197	397	943	334	609
	90～94歳	210	59	151	390	84	306
	95～99歳	29	7	22	94	25	69
100歳以上	6	1	5	11	2	9	
不詳	0	0	0	2	0	2	
世帯数	12,006			13,094			

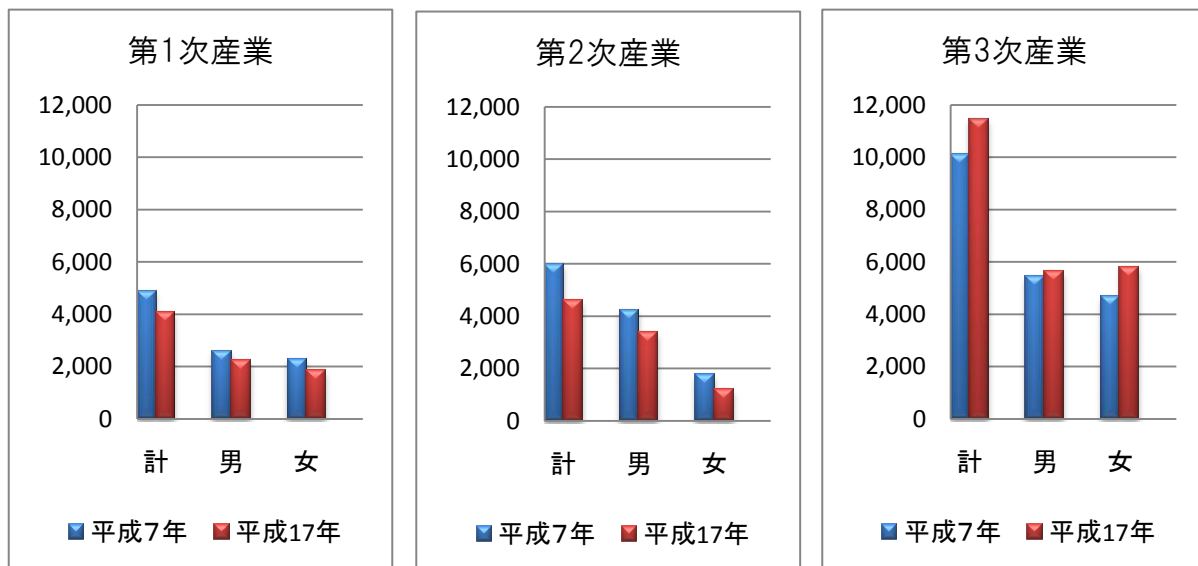
5歳階級人口



◆就業人口

項目	平成7年			平成17年			
	計	男	女	計	男	女	
人口総数	39,521	19,176	20,345	38,686	18,555	20,131	
就業人口総数	21,021	12,268	8,753	20,159	11,269	8,890	
就業率	53.19	63.98	43.02	52.11	60.73	44.16	
産業別就業人口	農業	4,819	2,526	2,293	4,014	2,179	1,835
	林業	72	66	6	53	49	4
	漁業	7	4	3	6	4	2
	第1次産業	4,898	2,596	2,302	4,073	2,232	1,841
	鉱業	6	5	1	8	7	1
	建設業	2,023	1,748	275	1,742	1,513	229
	製造業	3,977	2,487	1,490	2,835	1,854	981
	第2次産業	6,006	4,240	1,766	4,585	3,374	1,211
	電気・ガス・熱供給・水道業	—	—	—	107	93	14
	情報通信業	—	—	—	256	193	63
	運輸業	—	—	—	672	576	96
	卸売・小売業	—	—	—	3,048	1,379	1,669
	金融・保険業	—	—	—	397	217	180
	不動産業	—	—	—	89	47	42
	飲食店・宿泊業	—	—	—	831	349	482
	医療・福祉	—	—	—	1,944	460	1,484
	教育、学習支援業	—	—	—	937	386	551
	複合サービス業	—	—	—	378	206	172
	サービス(他に分類されないもの)	—	—	—	2,013	1,163	850
	公務	—	—	—	780	566	214
卸売小売飲食業	3,344	1,695	1,649	—	—	—	
金融保険不動産業	588	310	278	—	—	—	
運輸、通信業	935	790	145	—	—	—	
電気ガス水道業	103	88	15	—	—	—	
サービス業	4,391	1,983	2,408	—	—	—	
公務	750	565	185	—	—	—	
第3次産業	10,111	5,431	4,680	11,452	5,635	5,817	
分類不能の産業	6	1	5	49	28	21	

産業別就業人口の推移



3 行政

◆歴代市長

歴代	氏名	就任期間	在職期間
1	中村 照人	平成17年5月1日～平成21年12月28日	4年8ヶ月
2	竹越 久高	平成22年2月14日～	

◆歴代助役

歴代	氏名	就任期間	在職期間
1	廣瀬 義一	平成17年7月1日～平成18年3月31日	9ヶ月
1	松木 吉雄	平成17年7月1日～平成18年3月31日	9ヶ月
2	小林 勝己	平成18年4月1日～平成19年3月31日	1年

◆歴代副市長

歴代	氏名	就任期間	在職期間
1	小林 勝己	平成19年4月1日～平成20年3月31日	1年
2	井戸 栄	平成20年4月1日～平成23年3月31日	3年
3	加々見 義雄	平成23年4月1日～	

◆歴代収入役

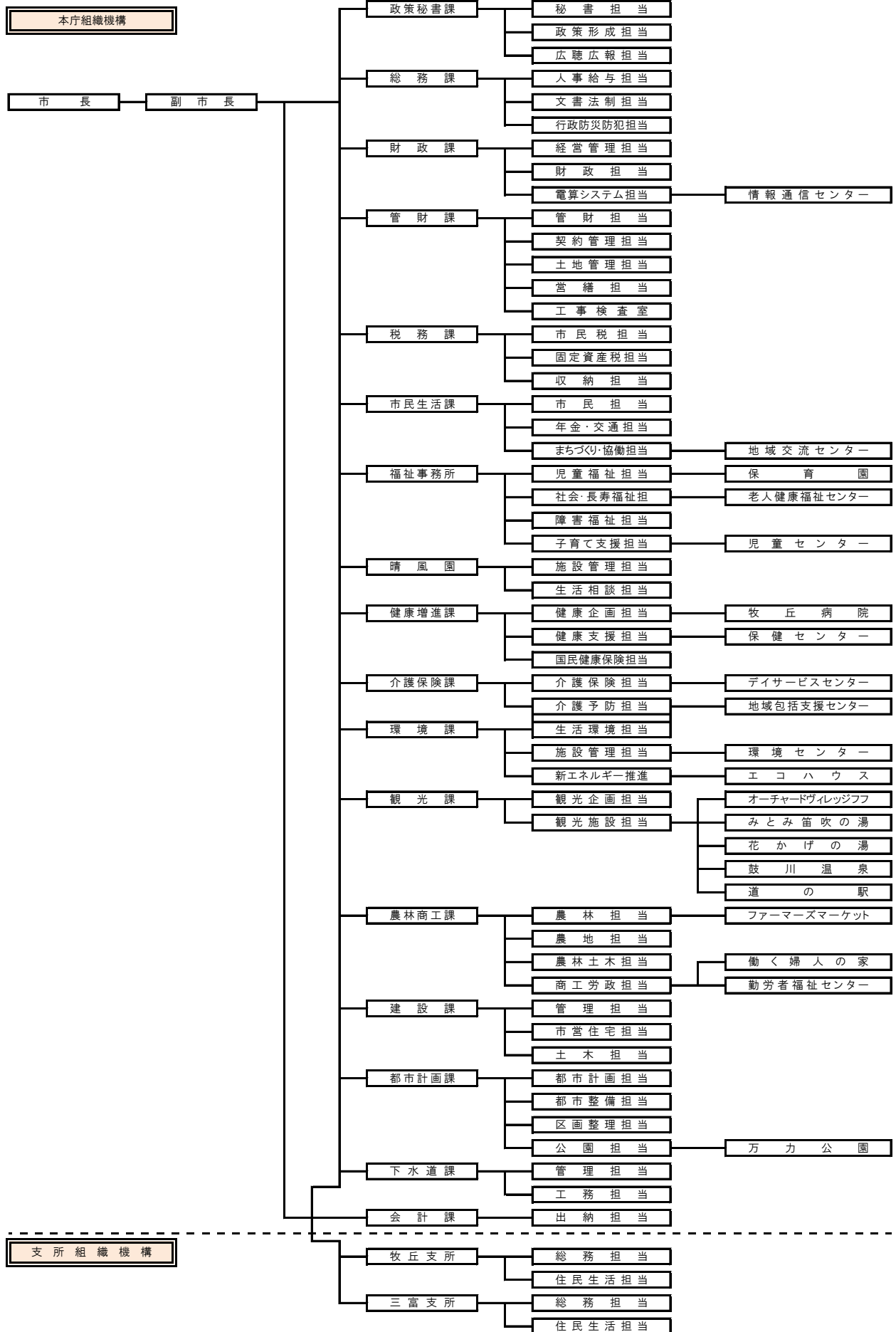
歴代	氏名	就任期間	在職期間
1	花輪 今朝秋	平成17年7月1日～平成18年3月31日	9ヶ月

◆部門別職員数の状況

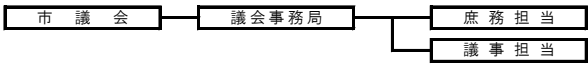
(単位:人)

区分		職員数(人)			17・23年 増減比較	22・23年 増減比較
		平成17年	平成22年	平成23年		
一般行政部門 (福祉関係除く)	議会	4	4	4	0	0
	総務	85	75	74	-11	-1
	税務	23	20	21	-2	1
	労働	2	1	1	-1	0
	農林水	23	16	16	-7	0
	商工	23	15	15	-8	0
	土木	29	27	28	-1	1
	小計	189	158	159	-30	1
福祉関係部門	民生	85	84	84	-1	0
	衛生	36	32	32	-4	0
	小計	121	116	116	-5	0
一般行政部門計		310	274	275	-35	1
特別行政部門	教育	98	71	61	-37	-10
	警察	-	-	-	-	-
	消防	-	-	-	-	-
	小計	98	71	61	-37	-10
公営企業等 会計部門	病院	29	0	0	-29	0
	水道	15	16	17	2	1
	交通	-	-	-	-	-
	下水道	10	9	9	-1	0
	その他	14	23	24	10	1
	小計	68	48	50	-18	2
合計		476	393	386	-90	-7

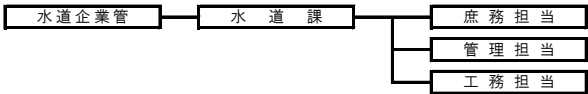
◆山梨市組織機構図(平成22年4月～)



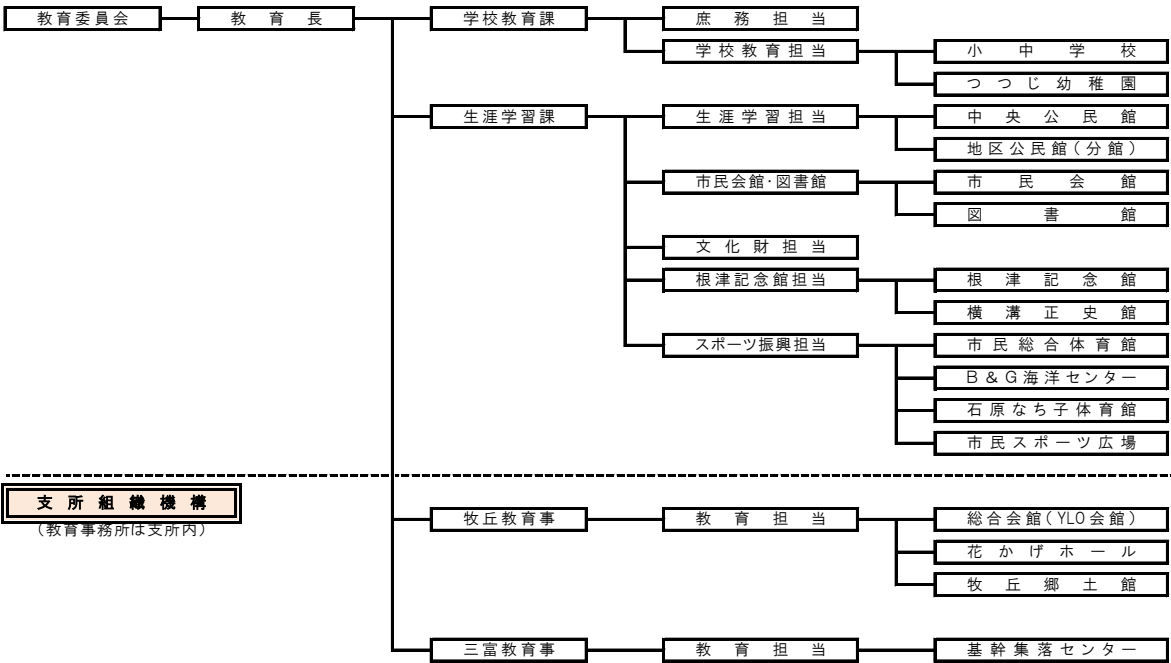
議会組織機構



企業組織機構

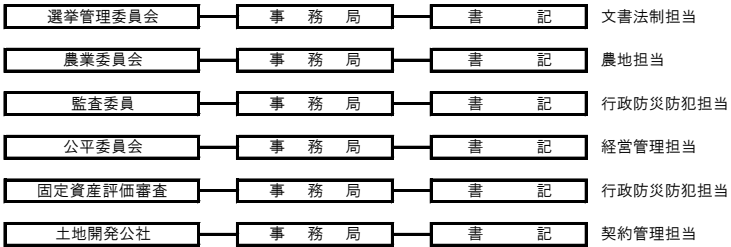


教育委員会組織機構



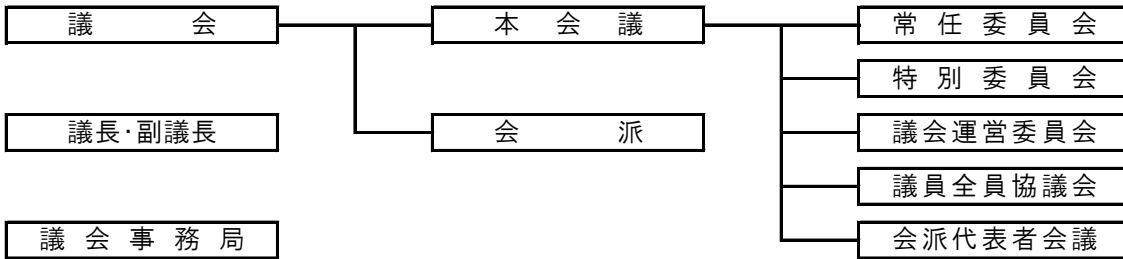
支所組織機構
(教育事務所は支所内)

各種委員会



4 議 会

◆組織



◆市議会議員名簿(平成23年3月25日現在)

- ◎ 議長 △ 常任委員会委員長 ◇ 議会運営委員会委員長
 ○ 副議長 ▲ 常任委員会副委員長 ◆ 議会運営委員会副委員長

議席 番号	氏 名	所 交 渉 団 体	所 常 任 委 員 会	党 派	期 別
1	◎ 大竹裕子	公明党	総務	公明党	2
2	○ 古屋保男	真和会	教育民生	無所属	2
3	雨宮悦子	真和会	建設経済	無所属	1
4	大村政啓	山和会	建設経済	無所属	1
5	飯嶋賢一	山和会	総務	無所属	1
6	勝村力	山和会	△ 建設経済	無所属	1
7					
8	古屋雅夫	市民の会	△ 教育民生	無所属	1
9	古屋弘和	新風会	▲ 教育民生	無所属	1
10	木内健司	公明党	▲ 建設経済 (議運)	公明党	1
11	秋山榮治	真和会	◇ 教育民生 (議運)	無所属	2
12	高原信道	真和会	総務	無所属	2
13	岩崎友江	山和会	△ 総務 (議運)	無所属	2
14	佐藤勇	山和会	教育民生 (議運)	無所属	2
15					
16	吉田昭男	日本共産党	教育民生	日本共産党	2
17	雨宮巧	市民の会	◆ 建設経済 (議運)	無所属	2
18	小野鈴枝	市民の会	総務	無所属	2
19	山田稔	新風会	▲ 総務 (議運)	無所属	2
20	古屋忠城	新風会	建設経済	無所属	1

5 財政

◆一般会計歳入決算

(単位:千円、%)

区 分	平成21年度		平成22年度	
	決算額	構成比	決算額	構成比
市 税	3,977,045	21.79	3,955,900	21.44
地 方 譲 与 税	164,302	0.90	160,081	0.87
利 子 割 交 付 金	16,496	0.09	14,520	0.08
配 当 割 交 付 金	5,324	0.03	7,297	0.04
株式等譲渡所得割交付金	2,642	0.01	2,252	0.01
地方消費税交付金	314,724	1.72	314,183	1.70
自動車取得税交付金	48,710	0.27	49,314	0.27
地方特例交付金	51,591	0.28	61,261	0.33
地方交付税	5,987,679	32.81	6,405,160	34.71
交通安全対策特別交付金	5,395	0.03	5,310	0.03
分担金及び負担金	679,606	3.72	635,798	3.44
使用料及び手数料	333,729	1.83	331,551	1.80
国庫支出金	2,989,538	16.38	2,769,242	15.00
県 支 出 金	963,840	5.28	990,875	5.37
財 産 収 入	15,599	0.09	43,489	0.24
寄 附 金	67,941	0.37	7,000	0.04
繰 入 金	81,400	0.45	3,392	0.02
繰 越 金	492,666	2.70	781,639	4.24
諸 収 入	278,947	1.53	274,388	1.49
市 債	1,774,300	9.72	1,638,300	8.88
歳 入 合 計	18,251,474	100.00	18,450,952	100.00

◆一般会計歳出決算

(単位:千円、%)

区 分	平成21年度		平成22年度	
	決算額	構成比	決算額	構成比
議 会 費	161,081	0.92	157,161	0.90
総 務 費	1,721,106	9.85	1,529,089	8.77
民 生 費	4,308,106	24.66	4,990,122	28.61
衛 生 費	1,521,141	8.71	1,433,971	8.22
労 働 費	71,938	0.41	53,131	0.30
農 林 水 産 業 費	790,103	4.52	764,142	4.38
商 工 費	356,125	2.04	346,183	1.98
土 木 費	2,471,868	14.15	1,955,170	11.21
消 防 費	1,012,892	5.80	763,698	4.38
教 育 費	2,528,096	14.47	2,317,286	13.29
災 害 復 旧 費	707	0.00	8,553	0.05
公 債 費	2,396,009	13.72	2,382,008	13.66
諸 支 出 金	130,663	0.75	740,332	4.25
歳 出 合 計	17,469,835	100.00	17,440,846	100.00

◆特別会計歳入歳出決算

(単位:千円)

区 分	平成21年度		平成22年度	
	歳 入	歳 出	歳 入	歳 出
国民健康保険	4,383,279	4,383,279	4,246,270	4,246,270
老人保健	32,898	31,881	7,668	7,668
後期高齢者医療	329,781	329,780	336,792	336,792
交通・火災災害共済事業	14,250	11,473	13,938	11,025
公共下水道事業	—	—	—	—
下水道事業	1,847,775	1,847,335	1,454,240	1,449,240
浄化槽事業	55,697	55,697	58,569	58,569
特定環境下水道事業	—	—	—	—
介護保険	2,730,937	2,701,741	2,820,931	2,815,600
居宅介護支援	31,498	31,498	—	—
居宅介護予防支援	12,446	12,446	14,089	14,089
牧丘簡易水道	—	—	—	—
三富簡易水道	—	—	—	—
簡易水道事業	484,168	484,168	458,104	458,104
活性化事業	86,000	86,000	103,996	93,916

◆企業会計決算

(単位:千円)

区 分		平成21年度(千円)		平成22年度(千円)	
		収 入	支 出	収 入	支 出
水道事業	収益的	640,443	630,912	646,472	627,096
	資本的	188,403	365,705	197,171	497,408
病院事業	収益的	5,578	5,577	4,089	4,088
	資本的	1,856	7,038	9,775	7,201

◆市税等調定額・収入の状況(現年度分)

(単位:千円、%)

			平成21年度			平成22年度		
			調定額	収入額	収納率	調定額	収入額	収納率
市 税	市民税	個人	1,565,794	1,532,080	97.9	1,473,097	1,444,771	98.1
		法人	141,611	140,569	99.3	179,068	177,574	99.2
		固定資産税	1,772,616	1,726,418	97.4	1,782,855	1,733,962	97.3
		軽自動車税	98,265	95,106	96.8	100,005	97,249	97.2
		市たばこ税	175,610	175,610	100.0	181,816	181,816	100.0
		特別土地保有税	0	0	0.0	0	0	0.0
		入湯税	18,965	18,965	100.0	18,205	16,504	90.7
		都市計画税	226,639	219,537	100.0	227,130	219,595	96.7
	計	3,999,500	3,908,285	97.7	3,962,176	3,871,471	97.7	
国民健康保険税		医 療	830,792	772,109	92.9	799,964	739,983	92.5
		後期高齢者支援金	113,475	104,275	91.9	156,245	145,279	93.0
		介 護	161,765	151,301	93.5	109,943	99,956	90.9
		計	1,106,032	1,027,685	92.9	1,066,152	985,218	92.4

6 農林業

◆年齢別農業従事者数

(単位:人)

年・月	農業従事者総数	年齢別農業従事者数			
		15～29歳	30～59歳	60～64歳	65歳以上
平成2年2月	8,766	—	—	—	—
平成12年2月	6,951	623	3,063	689	2,576
平成22年2月	4,936	—	—	—	—

◆農家数と農家人口

年・月	農家数 (単位:戸)				農家人口 (単位:人)			
	総数	販売農家		自給的農家	総数	男	女	
		専業農家	兼業農家					
			第1種	第2種				
平成2年2月	3,765	945	1,002	1,120	698	15,794	7,688	8,106
平成12年2月	3,078	774	825	910	569	11,993	5,882	6,111
平成22年2月	2,517	879	393	726	519	6,771	3,370	3,401

◆経営耕地規模別農家数

(単位:戸)

年・月	例外規定	経営耕地なし	0.3ha未満	0.3～0.5ha	0.5～1.0ha	1.0～2.0ha	2.0ha以上	合計
平成2年2月	204	—	—	802	1,762	287	12	3,067
平成12年2月	243	—	—	660	1,268	325	13	2,509
平成22年2月	—	1	176	524	967	314	16	1,998

◆経営耕地面積

(単位:a)

年・月	総面積	田	畑	樹園地
平成2年2月	195,354	4,203	13,232	177,919
平成12年2月	160,798	1,955	9,060	149,783
平成22年2月	132,787	1,285	5,490	126,012

◆山林面積

(単位:ha)

区分	平成12年2月	平成17年2月	平成22年2月
国有林	98	98	96
緑資源公団	1,237	1,241	—
独立行政法人等	—	—	841
公有林	14,254	14,270	14,177
私有林	8,086	8,081	8,571
合計	23,675	23,690	23,685

◆農業経済団体

○フルーツ山梨農業協同組合

(単位:人)

年度	山梨市内支所				全体			
	組合員	理事	監事	職員	組合員	理事	監事	職員
平成17年度	5,131	14	3	253	10,417	29	9	438
平成18年度	5,119	14	3	267	10,384	29	9	427
平成19年度	5,131	14	3	235	10,410	29	9	397
平成20年度	5,126	14	3	222	10,428	29	9	389
平成21年度	5,112	14	3	146	10,424	29	9	385
平成22年度	5,091	14	3	144	10,416	29	9	372
平成23年度	5,054	14	4	137	10,364	29	8	374

資料:フルーツ山梨農業協同組合

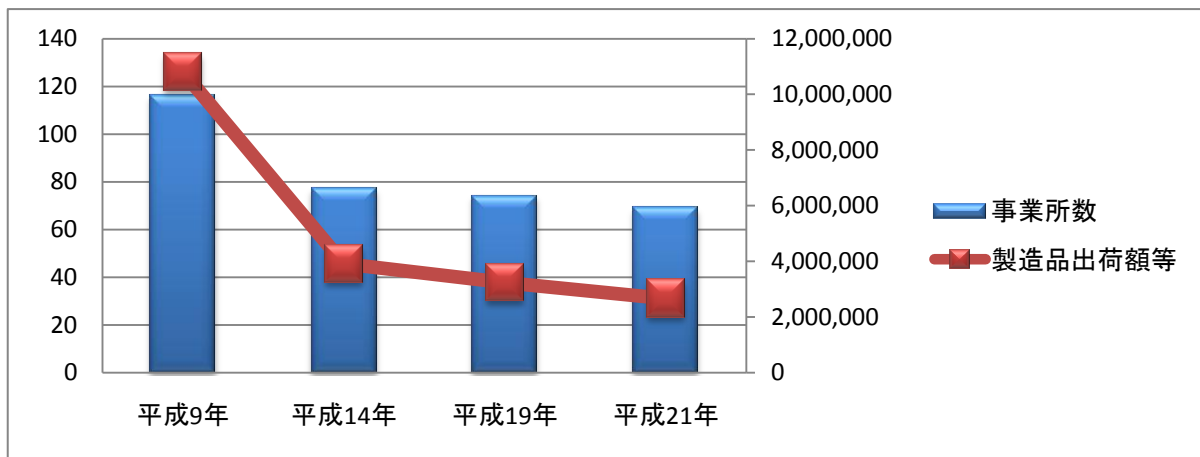
7 商工業

◆工業の状況(従業員4人以上の事業所)

(単位:箇所、人、万円)

項目	平成9年12月	平成14年12月	平成19年12月	平成21年12月
事業所数	116	77	74	69
従業者数	2,525	1,593	1,519	1,424
現金給与総額	1,049,654	582,749	524,947	467,777
原材料使用額等	6,038,344	1,827,571	1,844,974	1,413,699
製造品出荷額等	10,799,049	3,912,656	3,229,443	2,656,401
1事業所当り従業者数	21.77	20.69	20.53	20.63
従業員1人当り現金給与総額	416	366	346	328
従業員1人当り製造品出荷額等	4,277	2,456	2,126	1,746
1事業所当り製造品出荷額等	93,095	50,814	43,641	36,042

事業所数と製造品出荷額等の推移



◆商業の状況

年・月	事業所数 (箇所)	従業者数 (人)	年間商品販売額 (万円)
平成3年6月	581	2,016	3,831,445
平成6年6月	520	2,175	3,991,740
平成9年6月	481	2,202	3,850,843
平成11年6月	525	2,427	4,457,934
平成14年6月	501	2,627	4,128,500
平成16年6月	486	2,451	4,012,971
平成19年6月	435	2,259	3,473,193

◆商工業団体

○山梨市商工会

(単位:人)

年度	団体名	会員	理事	監事	職員
平成17年度	山梨市商工会	716	24	2	7
	牧丘三富商工会	220	21	2	3
平成18年度	山梨市商工会	917	33	2	10
平成19年度	山梨市商工会	899	33	2	10
平成20年度	山梨市商工会	855	33	2	10
平成21年度	山梨市商工会	860	33	2	10
平成22年度	山梨市商工会	820	33	2	10
平成23年度	山梨市商工会	806	33	2	10

資料:山梨市商工会

◆産業別事業所・従業者数

(単位:箇所、人)

項 目		平成3年10月	平成13年10月	平成21年7月
農林漁業	事業所数	5	4	14
	従業者数	23	28	196
鉱業	事業所数	0	1	3
	従業者数	0	10	25
建設業	事業所数	221	211	191
	従業者数	1,270	1,326	1,065
製造業	事業所数	256	197	158
	従業者数	3,515	2,356	1,752
電気・ガス・水道・熱供給業	事業所数	3	5	1
	従業者数	26	31	17
運輸・通信業	事業所数	42	43	—
	従業者数	541	584	—
情報通信業	事業所数	—	—	7
	従業者数	—	—	62
運輸業	事業所数	—	—	28
	従業者数	—	—	452
卸売・小売業・飲食店	事業所数	770	710	—
	従業者数	2,889	3,375	—
卸売・小売業	事業所数	—	—	435
	従業者数	—	—	2,330
飲食店, 宿泊業	事業所数	—	—	193
	従業者数	—	—	1,190
金融保険・不動産	事業所数	77	74	—
	従業者数	359	290	—
金融・保険業	事業所数	—	—	19
	従業者数	—	—	226
不動産業	事業所数	—	—	66
	従業者数	—	—	158
サービス業	事業所数	531	541	—
	従業者数	3,626	3,842	—
医療, 福祉	事業所数	—	—	119
	従業者数	—	—	2,691
教育, 学習支援業	事業所数	—	—	77
	従業者数	—	—	790
学術研究, 専門・技術サービス業	事業所数	—	—	38
	従業者数	—	—	175
複合サービス業	事業所数	—	—	16
	従業者数	—	—	147
サービス業 (他に分類されないもの)	事業所数	—	—	138
	従業者数	—	—	433
生活関連サービス業, 娯楽業	事業所数	—	—	148
	従業者数	—	—	707
公務 (他に分類されないもの)	事業所数	29	23	24
	従業者数	424	475	448
合 計	事業所数	1,934	1,809	1,675
	従業者数	12,673	12,317	12,864

8 保健・衛生

◆国民健康保険加入状況

(単位:人、%)

項目		平成20年度	平成21年度	平成22年度
被保険者数(人)	一般	11,547	11,631	11,392
	退職	717	531	528
	計	12,264	12,162	11,920
人口(人)		38,019	38,522	38,234
加入率(%)		32.26	31.55	31.18

◆保険給付の状況

(単位:件、円)

項目	平成20年度		平成21年度		平成22年度		
	件数	費用額	件数	費用額	件数	費用額	
一般	療養給付	152,965	3,035,521,138	158,031	3,331,250,071	157,128	3,251,115,440
	療養費	5,010	56,220,693	5,405	62,489,972	5,494	60,599,378
	その他保険給付	123	20,310,000	110	21,860,000	115	22,310,000
	計	158,098	3,112,051,831	163,546	3,415,600,043	162,737	3,334,024,818
	一人当り医療費	267,753		291,784		290,705	
退職	療養給付	13,214	284,734,903	8,578	169,323,026	7,897	184,820,758
	療養費	509	5,652,905	376	3,202,993	292	2,587,911
	計	13,723	290,387,808	8,954	172,526,019	8,189	187,408,669
全体	療養給付	166,179	3,320,256,041	166,609	3,500,573,097	165,025	3,435,936,198
	療養費	5,519	61,873,598	5,781	65,692,965	5,786	63,187,289
	その他保険給付	123	20,310,000	110	21,860,000	115	22,310,000
	計	171,821	3,402,439,639	172,500	3,588,126,062	170,926	3,521,433,487

◆療養給付の内訳

(単位:件、円)

項目	平成20年度		平成21年度		平成22年度		
	件数	費用額	件数	費用額	件数	費用額	
一般被保険者	入院	2,778	1,120,872,507	3,153	1,306,642,115	2,847	1,231,823,492
	外来	79,496	926,659,449	82,381	989,394,440	80,987	1,001,933,282
	歯科	16,055	248,995,920	16,403	252,667,650	16,234	248,345,060
	調剤	54,603	646,780,632	56,044	679,813,690	57,009	672,976,266
	食事・生活療養	(2,595)	90,563,380	(2,981)	100,608,826	(2,671)	93,662,490
	訪問看護	33	1,649,250	50	2,123,350	51	2,374,850
	計	152,965	3,035,521,138	158,031	3,331,250,071	157,128	3,251,115,440
退職被保険者	入院	230	114,573,445	114	50,374,720	129	64,046,610
	外来	6,835	83,403,640	4,406	57,713,050	4,045	63,639,950
	歯科	1,401	20,949,710	1,059	16,188,720	936	17,081,790
	調剤	4,745	59,329,158	2,999	39,418,780	2,787	36,575,740
	食事・生活療養	(2,671)	6,372,850	(110)	5,627,756	(2,910)	3,476,668
	訪問看護	3	106,100	0	0	0	0
計	13,214	284,734,903	8,578	169,323,026	7,897	184,820,758	
全体	入院	3,008	1,235,445,952	3,267	1,357,016,835	2,976	1,295,870,102
	外来	86,331	1,010,063,089	86,787	1,047,107,490	85,032	1,065,573,232
	歯科	17,456	269,945,630	17,462	268,856,370	17,170	265,426,850
	調剤	59,348	706,109,790	59,043	719,232,470	59,796	709,552,006
	食事・生活療養	(5,266)	96,936,230	(3,091)	106,236,582	(5,581)	97,139,158
	訪問看護	36	1,755,350	50	2,123,350	51	2,374,850
	計	166,179	3,320,256,041	166,609	3,500,573,097	165,025	3,435,936,198

◆死亡原因の内訳

(単位:人, %)

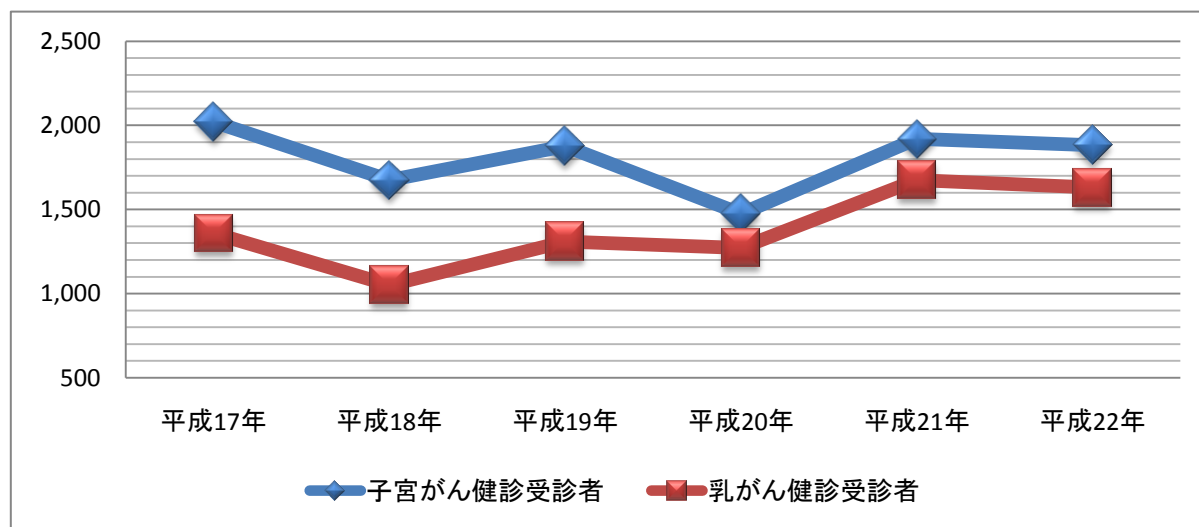
		平成17年	平成18年	平成19年	平成20年	平成21年	平成22年
全 死 亡		403	365	427	491	440	495
生活習慣病	悪 性 新 生 物	113	110	106	123	107	124
	心 疾 患	81	77	82	79	83	87
	脳 血 管 疾 患	36	32	26	34	32	30
	合 計	230	219	214	236	222	241
	生活習慣病死亡率	57.1	60.0	50.1	48.1	50.5	48.6
そ の 他 の 死 因		173	146	213	255	218	254

◆各種健康診査受診者数

(単位:人)

		平成17年度	平成18年度	平成19年	平成20年	平成21年度	平成22年度
循環器基本健康診査		4,457	4,103	4,045	—	—	—
特 定 健 康 診 査		—	—	—	2,512	2,457	2,742
胸部検診(肺がん含む)		4,701	4,489	4,474	3,437	3,412	3,197
がん検診	胃 が ん	2,619	2,135	1,696	1,851	1,735	1,802
	腹 部 が ん	3,503	3,241	3,317	2,610	2,821	2,721
	大 腸 が ん	2,671	2,435	2,499	2,108	2,242	2,145
	子 宮 が ん	2,021	1,674	1,877	1,475	1,919	1,881
	乳 が ん	1,358	1,051	1,309	1,272	1,675	1,631
1歳6ヶ月児健康診査		296	267	254	266	232	282
3歳児健康診査		314	289	294	282	238	279

子宮がん・乳がん健康診査受診状況



◆予防接種状況

(単位:件)

	平成17年度	平成18年度	平成19年度	平成20年度	平成21年度	平成22年度
三 種 混 合	1,371	1,315	1,167	1,110	1,130	1,126
二 種 混 合	351	389	297	278	349	315
ポ リ 才	—	689	438	526	471	545
麻 疹	353	—	—	1	—	—
風 疹	537	—	—	—	—	—
麻 疹 ・ 風 疹 混 合	—	530	627	1,221	1,263	1,226
日 本 脳 炎	231	38	77	173	461	1,457
高 齢 者 イン フ ル エ ン ザ	5,771	5,746	6,201	6,342	5,831	5,990
B C G	252	225	241	197	283	262

◆ごみ排出量の推移

(単位:トン)

	可燃ごみ	ガラス	金物	粗大ごみ	資源ごみ	合計
平成18年度	10,828	324	276	312	2,380	14,120
平成19年度	10,028	280	206	277	2,560	13,351
平成20年度	9,884	245	166	259	2,543	13,097
平成21年度	10,080	249	163	299	2,450	13,241
平成22年度	10,163	245	153	263	2,434	13,258

◆リサイクルステーション設置箇所数・回収量

(単位:箇所、kg、一升びん及びビールびんは本)

収 集 品 目	平成18年度	平成19年度	平成20年度	平成21年度	平成22年度
設 置 個 所 数	67	89	170	171	175
新 聞	792,690	771,266	650,796	644,352	672,620
雑 誌	383,950	441,270	505,124	447,648	391,150
牛 乳 パ ッ ク	11,350	9,450	11,160	10,800	10,230
段 ボ ー ル	363,240	399,550	416,234	408,810	426,940
古 着	28,630	24,920	18,216	14,591	15,680
ペ ッ ト ボ ト ル	53,560	63,970	65,190	65,470	66,740
そ の 他 プ ラ ス チ ッ ク	48,676	82,894	100,470	94,768	93,970
ミ ッ ク ス 紙	86,410	118,120	147,880	132,989	145,630
一 升 ビ ン	13,146	15,463	24,141	19,185	12,541
ビ ー ル ビ ン	5,625	6,587	10,492	7,505	3,953
透 明 ビ ン	58,631	62,264	67,454	68,256	67,640
茶 色 ビ ン	62,273	65,830	64,225	75,917	78,040
そ の 他 ビ ン	27,090	29,992	24,568	29,533	30,200
ス チ ー ル 缶	41,621	45,863	43,360	40,690	41,910
ア ル ミ 缶	35,960	40,708	41,130	41,980	43,340

◆太陽光発電設置最大出力総数

(単位:kW)

項 目	平成18年度	平成19年度	平成20年度	平成21年度	平成22年度
最大出力総数	205.050	381.998	469.454	769.438	1353.950

◆犬の登録・狂犬病予防注射頭数

(単位:頭)

	新規登録	登録	予防注射
平成18年度	246	3,098	2,679
平成19年度	251	3,074	2,786
平成20年度	215	2,928	2,648
平成21年度	218	2,915	2,631
平成22年度	212	2,896	2,537

◆し尿処理量の推移

(単位:kl)

	し尿		
	生し尿	浄化槽汚泥	計
平成18年度	1,193	9,579	10,772
平成19年度	1,026	9,194	10,220
平成20年度	1,036	9,507	10,543
平成21年度	996	8,923	9,919
平成22年度	1,033	9,079	10,112



ソーラーパネル(地域交流センター)

9 労働

◆働く婦人の家利用状況

(単位：件、人)

		料理 実習室	講習室	軽運動室	和室	相談室	託児室	合計	図書室
平成17年度	件数	162	448	489	250	61	47	1,457	2,323冊
	利用人数	5,522	15,959	11,138	3,413	331	309	36,672	996
平成18年度	件数	228	469	582	233	98	45	1,655	2,379冊
	利用人数	5,344	14,989	12,338	3,155	789	330	36,945	1,028
平成19年度	件数	236	450	570	253	68	28	1,605	1,742冊
	利用人数	5,791	12,799	11,179	3,373	422	294	33,858	667
平成20年度	件数	244	432	590	247	44	29	1,586	1,589冊
	利用人数	5,193	11,501	10,772	3,057	234	262	31,019	664
平成21年度	件数	227	240	548	180	3	29	1,227	998冊
	利用人数	3,934	7,318	11,416	2,810	14	274	25,766	471
平成22年度	件数	238	245	587	183	0	32	1,285	710冊
	利用人数	4,071	7,448	11,364	2,589	0	320	25,792	338

◆勤労者福祉センター利用状況

(単位：件、人)

		和室	会議室A	会議室B	会議室C	会議室D	大集会室	合計
平成17年度	件数	105	515	343	—	—	171	1,134
	利用人数	2,890	4,807	9,027	—	—	16,486	33,210
平成18年度	件数	206	269	326	—	—	279	1,080
	利用人数	2,711	4,350	8,211	—	—	18,412	33,684
平成19年度	件数	157	310	293	—	—	356	1,116
	利用人数	1,317	4,995	7,477	—	—	15,540	29,329
平成20年度	件数	152	281	297	—	—	309	1,039
	利用人数	1,204	4,578	7,138	—	—	14,967	27,887
平成21年度	件数	112	176	173	—	—	118	579
	利用人数	844	2,448	4,761	—	—	12,864	20,917
平成22年度	件数	73	204	180	115	138	206	916
	利用人数	524	2,896	4,008	2,415	2,181	15,395	27,419

◆地域職業相談室利用状況

(単位：件)

年度	相談件数		紹介 件数	就職件数			左の年齢別		
	求職	職場適応		計	男	女	54歳以下	55～64歳	65歳以上
平成17年度	1,697	28	243	94	45	49	51	37	6
平成18年度	1,768	26	396	155	57	98	71	62	22
平成19年度	1,692	4	425	175	72	103	69	87	19
平成20年度	1,978	0	476	169	73	96	71	87	11
平成21年度	3,504	0	547	153	73	80	97	51	5
平成22年度	2,932	0	360	102	41	61	65	35	2

10 教育・文化

◆学校の状況

(単位:校、学級、人)

年度	区分	学校数				学級数	教員数			生徒数		
		県立	市立	私立	総数		男	女	総数	男	女	総数
平成17年度	幼稚園	0	1	2	3	18	2	23	25	224	232	456
	小学校	0	13	0	13	110	77	105	182	1,178	1,119	2,297
	中学校	0	3	0	3	37	41	37	78	572	579	1,151
	高等学校	2	0	0	2	40(4)	71(6)	37(0)	108(6)	724(20)	819(15)	1,543(35)
	ろう学校	1	0	0	1	18	15	25	40	26	18	44
	合計	3	17	2	22	223(4)	206(6)	227(0)	433(6)	2,724(20)	2,767(15)	5,491(35)
平成22年度	幼稚園	0	1	2	3	16	2	20	22	162	145	307
	小学校	0	11	0	11	88	66	94	160	1,076	1,050	2,126
	中学校	0	3	0	3	33	46	28	74	604	518	1,122
	高等学校	2	0	0	2	37(4)	64(5)	40(1)	104(6)	700(18)	723(30)	1,423(48)
	ろう学校	1	0	0	1	18	14	31	45	24	17	41
	合計	3	15	2	20	192(4)	192(5)	213(1)	405(6)	2,566(18)	2,453(30)	5,019(48)
平成23年度	幼稚園	0	1	2	3	15	2	19	21	160	138	298
	小学校	0	11	0	11	88	65	93	158	1,058	997	2,055
	中学校	0	3	0	3	35	49	33	82	584	551	1,135
	高等学校	2	0	0	2	37(4)	63(6)	42(0)	105(6)	708(17)	706(27)	1,414(44)
	ろう学校	1	0	0	1	18	13	33	46	20	15	35
	合計	3	15	2	20	193(4)	192(6)	220(0)	412(6)	2,530(17)	2,407(27)	4,937(44)

ろう学校及び高等学校資料：県立ろう学校、県立日川高等学校、県立山梨高等学校

◆学校別の状況

(単位:学級、人)

年度	学校名	学級数	教員数			生徒数			1教員当たりの生徒数	1学級当たりの生徒数
			男	女	総数	男	女	総数		
平成23年度	つつじ幼稚園	4	0	6	6	45	45	90	15.0	22.5
	日下部幼稚園	4	1	5	6	38	23	61	10.2	15.3
	双葉幼稚園	7	1	8	9	77	70	147	16.3	21.0
	幼稚園計	15	2	19	21	160	138	298	14.2	19.9
	加納岩小学校	14	10	13	23	190	208	398	17.3	28.4
	日下部小学校	14	11	19	30	218	203	421	14.0	30.1
	後屋敷小学校	9	5	10	15	137	132	269	17.9	29.9
	日川小学校	9	6	11	17	126	111	237	13.9	26.3
	山梨小学校	10	7	8	15	130	126	256	17.1	25.6
	八幡小学校	6	5	7	12	76	74	150	12.5	25.0
	岩手小学校	6	3	7	10	29	21	50	5.0	8.3
	牧丘第一小学	6	6	5	11	78	56	134	12.2	22.3
	牧丘第二小学	5	4	5	9	29	23	52	5.8	10.4
	牧丘第三小学	3	3	3	6	11	18	29	4.8	9.7
	三富小学校	6	5	5	10	34	25	59	5.9	9.8
	小学校計	88	65	93	158	1,058	997	2,055	13.0	23.4
	山梨南中学校	14	19	12	31	234	246	480	15.5	34.3
	山梨北中学校	15	22	14	36	275	235	510	14.2	34.0
	笛川中学校	6	8	7	15	75	70	145	9.7	24.2
	中学校計	35	49	33	82	584	551	1,135	13.8	32.4
	日川高等学校	21	37	21	58	477	355	832	14.3	39.6
	山梨高等学校	16(4)	26(6)	21(0)	47(6)	231(17)	351(27)	582(44)	12.4(7.3)	36.4(11.0)
	高等学校計	37(4)	63(6)	42(0)	105(6)	708(17)	706(27)	1,414(44)	13.5(7.3)	38.2(11.0)
ろう学校	18	13	33	46	20	15	35	0.8	1.9	

ろう学校及び高等学校資料：県立ろう学校、県立日川高等学校、県立山梨高等学校

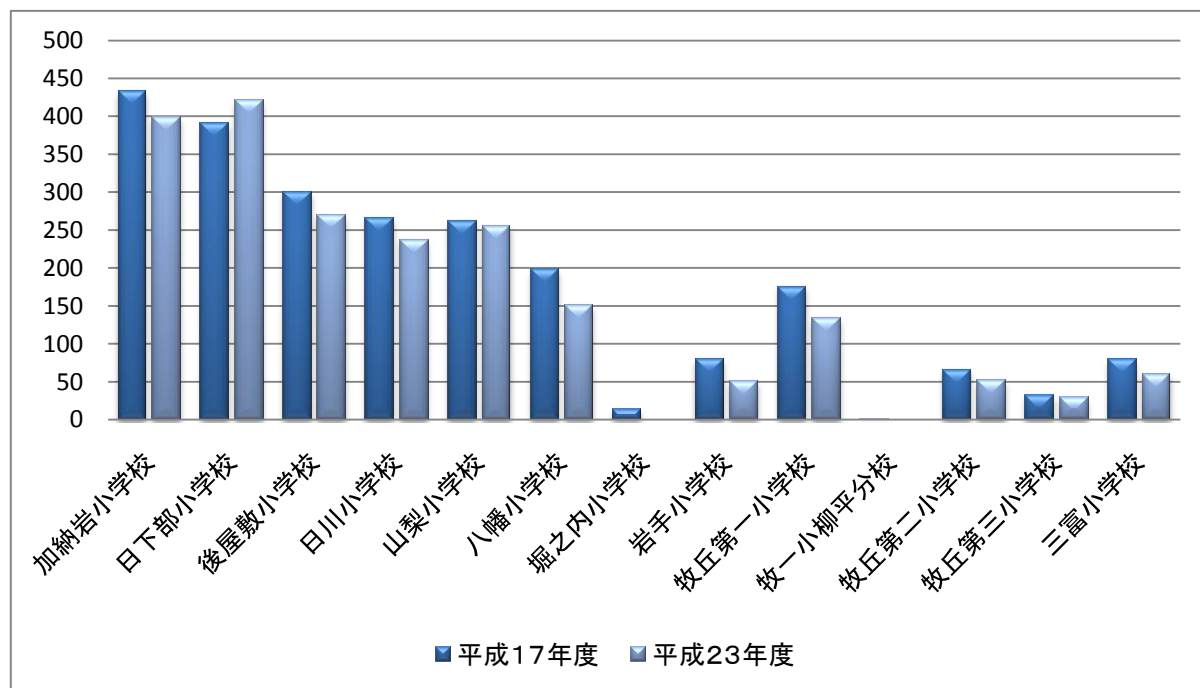
◆児童数・生徒数の推移、敷地面積・建物面積

(単位:人、㎡)

学校名	児童数・生徒数				敷地面積	建物面積
	平成17年度	平成21年度	平成22年度	平成23年度		
つつじ幼稚園	105	96	93	90	1,923.00	343.00
日下部幼稚園	162	86	72	61	3,035.00	626.00
双葉幼稚園	189	141	142	147	3,577.00	902.00
幼稚園計	456	323	307	298	8,535.00	1,871.00
加納岩小学校	433	444	405	398	15,578.00	5,163.00
日下部小学校	391	422	421	421	15,418.00	4,681.00
後屋敷小学校	300	304	285	269	10,025.00	3,818.00
日川小学校	266	241	231	237	15,371.00	3,673.00
山梨小学校	262	252	261	256	17,324.00	4,516.00
八幡小学校	198	170	164	150	12,047.00	3,404.00
堀之内小学校	14	平成19年度廃校			—	—
岩手小学校	80	64	59	50	10,671.00	2,533.00
牧丘第一小学校	175	155	149	134	13,846.00	4,154.00
牧一小柳平分校	1	平成19年度休校			—	—
牧丘第二小学校	66	53	55	52	11,059.00	2,570.00
牧丘第三小学校	32	33	35	29	8,198.00	2,410.00
三富小学校	79	67	61	59	10,672.00	2,539.00
小学校計	2,297	2,205	2,126	2,055	140,209.00	39,461.00
山梨南中学校	462	475	474	480	33,539.00	7,050.00
山梨北中学校	482	487	499	510	34,335.00	7,045.00
笛川中学校	207	169	149	145	27,942.00	5,281.00
中学校計	1,151	1,131	1,122	1,135	95,816.00	19,376.00
日川高等学校	878	827	831	832	43,556.40	18,987.62
山梨高等学校	664(40)	555(47)	592(48)	582(44)	48,606.14	14,081.20
高等学校計	1,585(40)	1,382(47)	1,423(48)	1,414(44)	92,162.54	33,068.82
ろう学校	44	44	41	35	17,763.00	3,535.00

ろう学校及び高等学校資料: 県立ろう学校、県立日川高等学校、県立山梨高等学校

市立小学校児童数の推移



◆公民館

公民館名	所在地	独・併 の別	職員体制	主な事業内容
	建物の面積			
中央公民館	万力1,830	併置	○館長1 ○書記1	○中央公民館運営審議会、成人大学講座、少年文化活動講座、文化講演会、パソコン教室、芸能芸術活動の振興、生涯学習の推進、文化団体等の活動支援
	3,059.2㎡			
加納岩公民館	上神内川387-1	独立	○館長1 ○主事1 ○書記2 ○管理人1	○高齢者学級、女性学級、成人学級、文化展(文化祭)、女性コーラス教室、太極拳教室、料理教室、ふるさと祭、体育祭、家庭教育学習、盆踊り大会、納涼祭、郷土学習、学習教室(手芸・民踊・民謡・スポーツ・岩手太鼓)、生涯学習の推進、花かげコーラス大会
	773.54㎡			
日下部公民館	小原東577	独立	○館長1 ○主事1 ○書記2 ○管理人1	
	654.5㎡			
後屋敷公民館	三ヶ所870-1	独立	○館長1 ○主事1 ○書記2 ○管理人1	
	554.94㎡			
日川公民館	歌田596	独立	○館長1 ○主事1 ○書記1	
	570.0㎡			
山梨公民館	落合1-7	独立	○館長1 ○主事1 ○書記1 ○管理人1	
	616.25㎡			
八幡公民館	市川1,220	独立	○館長1 ○主事1 ○書記2 ○管理人1	
	640.45㎡			
岩手公民館	東1,734-1	独立	○館長1 ○主事1 ○書記2 ○管理人1	
	522.87㎡			
諏訪公民館 (牧丘町総合会館)	牧丘町窪平447	併置	○館長1 ○主事1 ○書記1	
	1,535.7㎡			
中牧公民館 (中牧多目的集会施設)	牧丘町西保下 2252-1	併置	○館長1 ○主事1 ○書記1	
	589.39㎡			
西保公民館 (西保多目的集会施設)	牧丘町牧平36-1	併置	○館長1 ○主事1 ○書記1	
	580.58㎡			
三富公民館 (三富基幹集落センター)	三富川浦262	併置	○館長1 ○主事1 ○書記1	
	1,015.4㎡			

◆文化財

区分	種別・時代	名 称	指 定 年月日	所 在 地	所有者 管理者
国宝	建造物・室町	清白寺仏殿	S30.6.22	三ヶ所620	清白寺
国 指 定 重 要 文 化 財	建造物・室町	窪八幡神社本殿附旧壁板	M40.8.28	北654	窪八幡神社
	建造物・室町	窪八幡神社拝殿附鰐口	S24.2.18	北654	窪八幡神社
	建造物・室町	窪八幡神社摂社若宮八幡社本殿	S24.2.18	北654	窪八幡神社
	建造物・室町	窪八幡神社摂社若宮八幡社拝殿	S24.2.18	北654	窪八幡神社
	建造物・室町	窪八幡神社末社高良神社本殿	S24.2.18	北654	窪八幡神社
	建造物・室町	窪八幡神社末社武内大神本殿	S24.2.18	北654	窪八幡神社
	建造物・江戸	窪八幡神社末社比咩三神本殿	S24.2.18	北654	窪八幡神社
	建造物・室町	窪八幡神社神門附石橋	S24.2.18	北654	窪八幡神社
	建造物・室町	窪八幡神社鳥居	S24.2.18	北654	窪八幡神社
	建造物・室町	天神社本殿	S28.3.31	大工1563	天神社
	建造物・室町	中牧神社本殿附棟札	S28.11.14	牧丘町千野々宮576	中牧神社
	建造物・江戸	清白寺庫裏	H17.7.22	三ヶ所620	清白寺
県 指 定 文 化 財	建造物・室町	大岳山本殿	S34.2.9	東後屋敷971	東後屋敷区
	建造物・室町	山梨岡神社本殿	S35.11.7	下石森1376	山梨岡神社
	建造物・室町	安田氏五輪塔附宝篋印塔	S46.4.8	下井尻673	雲光寺
	建造物・室町	窪八幡神社鐘楼	S54.12.28	北654	窪八幡神社
	建造物・室町	窪八幡神社如法経塔	S60.9.4	北654	窪八幡神社
	建造物・江戸	上野家住宅	H6.11.7	東758	個人
	建造物・室町	笠石大明神本殿	S34.2.9	牧丘町西保中3280-2	笠石神社
	建造物・江戸	西川家住宅	S42.5.25	牧丘町窪平772	個人
	建造物・室町	加治免石幢	S42.5.25	牧丘町隼132	道赤土地区
	建造物・南北朝	室伏五輪塔	S47.1.27	牧丘町室伏1896	円照寺
	建造物・江戸	旧坂本家住宅	H15.3.27	三富徳和420-1	山梨市



国指定重要文化財 窪八幡神社本殿

区分	種別・時代	名称	指 定 年月日	所 在 地	所有者 管理者
県 指 定 文 化 財	絵画・室町	絹本着色神獄通龍禪師画像	H2.2.7	矢坪1088	永昌院
	彫刻・室町	木造狛犬	S56.3.12	北654	窪八幡神社
	彫刻・鎌倉	木造釈迦如来坐像	S58.12.7	市川573	清水寺
	彫刻・鎌倉	木造阿弥陀三尊像附木札	S63.5.12	北909	神宮寺
	彫刻・室町	石造獅子頭	H5.11.29	大工11	個人
	彫刻・平安	木造薬師如来坐像	S39.2.20	牧丘町西保下3631	普門寺
	工芸・室町	銅鐘	S34.2.9	矢坪1088	永昌院
	工芸・室町	朱漆牡丹唐草文獅子透彫卓	S58.7.12	小原西377	法蔵寺
	工芸・室町	金銅金具装笈	S59.11.8	切差1384	法輪寺
	工芸・南北朝	金桜神社蔵王権現神鏡	H4.6.22	牧丘町杣口2119	金桜神社
	歴史資料・室町	紙本墨画淡彩窪八幡神社境内古絵図	S60.9.4	北654	窪八幡神社
	史跡・室町	連方屋敷	S38.9.9	三ヶ所757	山梨市ほか2名
	名勝・江戸	永安寺庭園	S58.12.26	山根1433	永安寺
	天然記念物	小原東のザクロ	S38.9.9	小原東1013	個人
	天然記念物	龍泉寺の万年マツ	S38.9.9	市川2151	龍泉寺
	天然記念物	下石森のチョウセンマツ	S62.12.2	下石森1033	個人
	天然記念物	七日市場のチョウセンマキ	S63.11.16	七日市場666	個人
	天然記念物	東の大イヌガヤ	H3.8.1	東758	個人
	天然記念物	切差金毘羅山のヒノキ群	H9.12.15	切差峰997の先	切差区
	天然記念物	兄川から出土したナウマン象等の化石	H7.6.22	北1889(八幡小) 他	山梨市 他
	天然記念物	北原金峰山のサクラ	S35.11.7	牧丘町北原1477	漆川地区
	天然記念物	膝立の天王ザクラ	S40.8.19	牧丘町牧平2079	膝立地区
	天然記念物	城下のシキザクラ	S40.8.19	牧丘町西保下479	個人
	天然記念物	洞雲寺八房のウメ	S35.11.19	牧丘町北原1116	洞雲寺
天然記念物	吉祥寺の新羅ザクラ	S36.12.7	三富徳和2	吉祥寺	
市 指 定 文 化 財	建造物・南北朝	城古寺宝篋印塔	S51.3.30	牧丘町城古寺319	城古寺区
	建造物・明治	旧室伏学校校舎	S51.3.30	牧丘町室伏2120	山梨市
	建造物・室町	西願寺六地藏石幢	S52.3.10	小原東390	西願寺
	建造物・明治	大嶽山那賀都神社本殿	S56.9.2	三富上釜口617	大嶽山那賀都神社
	建造物・江戸	吉祥寺本堂	S56.9.2	三富徳和2	吉祥寺
	建造物・江戸	永昌院経蔵	S62.3.20	矢坪1088	永昌院
	建造物・江戸	金桜神社石鳥居	S62.9.1	万力5557	金桜神社
	建造物・鎌倉	大野五輪塔	H3.8.1	大野53	光雲寺
	建造物・室町	聖徳寺五輪塔	H4.12.1	正徳寺1421	聖徳寺
	建造物・江戸	福寿院六地藏石幢	H6.2.15	上石森345	福寿院
	建造物・江戸	清白寺本堂	H14.5.1	三ヶ所620	清白寺
	絵画・室町	両界法曼荼羅	H2.8.1	市川688	個人
	絵画・室町	板絵著色三十六歌仙図	H9.5.15	北654	窪八幡神社
	彫刻・江戸	木造不動明王二童子立像	S51.3.30	牧丘町倉科7005-2	上求寺
	彫刻・平安, 鎌倉	木造阿弥陀如来立像	S56.9.2	三富上柚木220	宝樹院
	彫刻・南北朝	木造釈迦如来坐像	H3.7.18	牧丘町窪平154	浄居寺
	彫刻・鎌倉	木造阿弥陀如来坐像	H4.12.1	大野758	光雲寺
	彫刻・室町	木造勝軍地藏騎像	H15.10.1	市川573	清水寺
	彫刻・江戸	木造阿弥陀如来坐像	H11.10.22	牧丘町北原1116	洞雲寺
	彫刻・江戸	木造四天王立像	H13.3.31	東2190	信盛院
	彫刻・室町	木造夢窓国師坐像	H13.3.31	三ヶ所620	清白寺
	彫刻・平安	木造十一面観音菩薩立像	H15.6.1	矢坪1088	永昌院
	彫刻・室町	木造虚空蔵菩薩坐像	H15.8.3	三富徳和644	個人
	彫刻・鎌倉	木造阿弥陀如来立像	H19.3.31	万力1865	宿願寺
	彫刻・南北朝, 室町	木造聖観音菩薩坐像	H19.3.31	上岩下1501	牧洞寺
	彫刻・鎌倉	木造阿弥陀如来立像	H19.3.31	下石森1152	円福寺

区分	種別・時代	名称	指定年月日	所在地	所有者 管理者
市 指 定 文 化 財	彫刻・平安	木造千手観音菩薩立像	H19.3.31	市川573	清水寺
	彫刻・平安	木造地藏菩薩立像	H20.4.1	牧丘町西保下3631	普門寺
	工芸・室町	木魚	S54.3.3	下井尻673	雲光寺
	工芸・室町	勅賜紫衣	S60.3.12	矢坪1088	永昌院
	典籍・室町	菊隠録	S52.3.10	矢坪1088	永昌院
	典籍・江戸	黄檗版一切経	S62.3.20	矢坪1088	永昌院
	典籍・室町, 江戸	永昌院典籍	S62.3.20	矢坪1088	永昌院
	古文書・江戸	永昌院五人組帳	S52.3.10	矢坪1088	永昌院
	古文書・室町, 桃山	永昌院文書	S58.5.17	矢坪1088	永昌院
	古文書・室町, 江戸	海島寺文書	S59.7.18	上栗原1039	海島寺
	歴史資料・江戸	大宮五所大神の絵馬	S52.3.10	下栗原1	大宮五所大神
	歴史資料・室町	孫子の旗	S62.3.20	正徳寺557	個人
	歴史資料・室町	飯縄大明神絵馬	H2.2.1	市川459	個人
	歴史資料・室町	蝦蚣の指物	H1.2.1	上岩下588	個人
	歴史資料・南北朝	七日市場宝篋印塔	H13.3.31	七日市場1219	知足院
	有形民俗	伊勢之宮石仏群	H9.9.1	三富川浦1260-9 他	天科地区
	無形民俗	袖口打囃子	S51.3.30	牧丘町袖口2119 地	袖口打ちはやし後援会
	無形民俗	室伏打囃子	S51.3.30	牧丘町室伏2990-1	日吉山王神社
	無形民俗	黒戸奈神社の太々神楽	S51.3.30	牧丘町倉科地内	黒戸奈神社
	無形民俗	塩平の獅子舞	S51.3.30	牧丘町北原地内	塩平親郷会
	無形民俗	市川打囃子	S59.7.18	市川地内	市川打ちばやし保存会
	無形民俗	八幡北打囃子	S59.7.18	北地内	天狗祭打ちばやし保存会
	無形民俗	徳和天神祭	S60.12.6	三富徳和地内	徳和区
	無形民俗	隼の社日行事(大草鞋作り)	H14.6.17	牧丘町隼地内	道赤土地区
	史跡・縄文, 平安	古宿遺跡	S51.3.30	牧丘町西保中1943	山梨市
	史跡・平安～江戸	金桜神社奥社地跡	S51.3.30	牧丘町袖口地内	金桜神社
	史跡・平安～室町	小田野城跡	S51.3.30	牧丘町西保下地内	小田野区
	史跡・室町	鍵懸閼跡	S51.3.30	牧丘町牧平地内	赤芝地区
	史跡	伝安田義定の墓	S51.3.30	牧丘町西保下918-3	個人
	史跡・室町	武田信昌の墓	S54.3.3	矢坪1088	永昌院
	史跡・江戸	清水陣屋跡	S56.2.24	北877	個人
	史跡・江戸	田安陣屋跡	S56.5.25	一町田中1153	稻荷社ほか
	史跡・江戸	雁行堤	S57.12.27	万力1828	山梨市
	史跡・古墳	岩下古墳群	S57.12.27	上岩下1494	上岩下区ほか
	史跡・室町	窪八幡神社境内	H5.10.1	北654	窪八幡神社
	史跡・江戸	川浦口留番所跡	H8.9.1	三富川浦1209-5	山梨市
	史跡・室町	城山城郭遺構	H8.9.1	三富下釜口534-16 他	山梨市
	名勝	一之釜	S60.12.6	三富上釜口地内	山梨県
	天然記念物	千野々宮のキャラボク	S51.3.30	牧丘町千野々宮572	個人
	天然記念物	乙ケ妻のシダレザクラ	S51.3.30	牧丘町室伏3027-1	個人
	天然記念物	万力林のアカメヤナギ	S55.3.27	万力1828-6	山梨市
	天然記念物	白山神社のフジ	S55.3.27	上栗原854	白山神社
	天然記念物	知足院のビャクシン	S55.3.27	七日市場1219	知足院
天然記念物	魔王権現のヒノキ	S56.9.2	三富上柚木732	個人	
天然記念物	広瀬のコナラ	S56.9.2	三富川浦1818-252	個人	
天然記念物	室伏のヤマザクラ	S58.3.30	牧丘町室伏1569	個人	
天然記念物	倉科のキリシマツツジ	S58.3.30	牧丘町倉科4566	個人	
天然記念物	倉科のウヰミズザクラ	S58.3.30	牧丘町倉科5893	個人	
天然記念物	大宮五所大神のクロマツ	S58.5.17	下栗原1	大宮五所大神	
天然記念物	岩手のナツメ	S59.3.16	東858	個人	
天然記念物	山王権現のスギ	S60.12.6	三富下荻原110-1	山王神社	

区分	種別・時代	名 称	指 定 年月日	所 在 地	所有者 管理者
市 指 定 文 化 財	天然記念物	下井尻のヤブツバキ	S61.3.17	下井尻225	個人
	天然記念物	万力林のヤブツバキ	S61.3.17	万力1830-16	山梨市
	天然記念物	下石森のザクロ	S61.3.17	下石森1033	個人
	天然記念物	三ヶ所のナシ	S61.3.17	三ヶ所1002	個人
	天然記念物	水口のカヤ	S61.3.17	水口2162	個人
	天然記念物	上石森のヒイラギ	S62.9.1	上石森239	個人
	天然記念物	牧洞寺のモミ	H2.2.1	上岩下1501	牧洞寺
	天然記念物	歌田のカキ	H2.2.1	歌田250	個人
	天然記念物	万福寺のイチヨウ	H2.2.1	下栗原1368	万福寺
	天然記念物	水口のナシ	H2.2.1	水口1813	個人
	天然記念物	西条のヒイラギ	H2.8.1	西2124	個人
	天然記念物	東のヒイラギ	H3.8.1	東758	個人
	天然記念物	三ヶ所のビワ	H3.8.1	三ヶ所1454	個人
	天然記念物	北のゴヨウマツ	H4.12.1	北676	山梨市
	天然記念物	大工のケヤキ	H4.12.1	大工11	個人
	天然記念物	窪八幡神社ブッポウソウ繁殖地	H5.10.1	北654	窪八幡神社
	天然記念物	下神内川のイヌツゲ	H5.10.1	下神内川621	個人
	天然記念物	下石森のヒヨクヒバ	H5.10.1	下石森1090	個人
	天然記念物	北のクスノキ	H6.2.15	北130	個人
	天然記念物	大工のクスノキ	H6.2.15	大工267	個人
	天然記念物	堀内のクスノキ	H6.2.15	堀内1954	個人
	天然記念物	切差のクリ	H6.2.15	切差937	個人
	天然記念物	上神内川のシラカシ	H6.2.15	上神内川1102	個人
	天然記念物	七日市場のザクロ	H7.2.1	七日市場667	個人
	天然記念物	万力林のクワ	H8.7.23	万力1828-2	山梨市
	天然記念物	日川小学校のクスノキ	H10.5.1	歌田143	日川小学校
天然記念物	切差金毘羅山の柱状節理と岩脈	H13.3.31	切差地内	切差区	
天然記念物	窪平のギンモクセイ	H13.6.15	牧丘町窪平777-1	個人	
天然記念物	石森山のハリモミ	H14.5.1	下石森1376	山梨岡神社	
国 登 録	建造物・明治	飯島家住宅(旧飯島楼)	H9.7.30	小原西765	個人
	建造物・昭和	旧根津家住宅主屋	H19.12.19	正徳寺296	山梨市
	建造物・昭和	旧根津家住宅土蔵	H19.12.19	正徳寺296	山梨市
	建造物・昭和	旧根津家住宅長屋門	H19.12.19	正徳寺296	山梨市



市指定有形文化財 木造勝軍地蔵騎象



県指定有形文化財 金銅金具装笈

◆市民会館利用状況

(単位:人、点)

施設名	平成17年度	平成18年度	平成19年度	平成20年度	平成21年度	平成22年度
ホー ル	29,230	24,718	27,276	28,452	29,088	23,832
大集会室	15,716	14,448	14,153	12,364	10,036	9,655
大会議室	11,357	12,905	14,278	11,367	9,301	9,688
会議室 A	4,408	4,214	4,075	3,589	2,387	2,561
会議室 B	6,495	7,969	8,263	7,016	5,940	4,493
会議室 C	240	1,565	1,639	860	980	1,093
会議室 D	4,347	5,570	5,830	4,866	4,703	3,654
料理教室	380	290	505	420	190	509
展示室	4,325	6,771	6,957	5,577	4,227	2,846
和室	1,495	1,835	2,071	1,852	816	481
茶華道室	1,130	1,565	1,601	1,388	312	560
結婚式場	30	30	40	40	90	140
写真場	140	75	0	50	190	35
控え室	1,426	2,008	1,622	1,389	869	761
図書館	37,245	37,888	36,404	35,974	33,394	32,031
多目的	—	—	—	—	2,494	4,097
合計	117,964	121,851	124,714	115,204	105,017	96,436
図書館貸出点数	120,495	119,279	119,334	115,907	114,668	111,596

◆牧丘町総合会館利用状況

(単位:人)

施設名	平成17年度	平成18年度	平成19年度	平成20年度	平成21年度	平成22年度
談話室	1,505	1,635	1,787	1,810	1,838	882
会議室 A	—	252	430	429	319	130
会議室 B	2,017	1,910	1,430	1,616	1,438	1,658
ホー ル	4,418	4,803	2,560	3,749	3,039	2,245
児童室	735	947	986	1,032	879	786
作法室	277	657	473	549	479	582
合計	8,952	10,204	7,666	9,185	7,992	6,283

◆花かげホール利用状況

(単位:人)

施設名	平成17年度	平成18年度	平成19年度	平成20年度	平成21年度	平成22年度
ホー ル 他	14,942	12,555	10,362	12,077	10,664	9,636

◆市民総合体育館及び屋内温水プール利用状況

(単位:人)

施設名	平成17年度	平成18年度	平成19年度	平成20年度	平成21年度	平成22年度
アリーナ	57,964	31,244	30,831	24,625	40,109	32,800
武道館	12,061	12,297	13,617	9,952	13,159	17,898
弓道場	2,246	1,325	1,579	1,532	953	731
トレーニング室	2,705	2,425	1,836	1,777	1,897	2,032
卓球室	758	2,094	1,838	2,820	2,080	1,623
会議室	5,989	4,319	4,949	4,483	5,548	4,274
屋内温水プール	27,581	26,232	25,601	25,061	24,258	25,457
合計	109,304	79,936	80,251	70,250	88,004	84,815

◆牧丘町B&G海洋センター利用状況

(単位:人)

施設名	平成17年度	平成18年度	平成19年度	平成20年度	平成21年度	平成22年度
プー ル	8,402	8,209	8,633	10,403	4,520	10,758
体育館	21,188	16,860	17,607	16,682	13,863	17,073
格技場	7,603	6,208	7,432	7,463	6,037	6,224
会議室	1,135	1,772	2,075	1,889	2,164	3,914
合計	38,328	33,049	35,747	36,437	26,584	37,969

11 建設

◆道路の概要

(単位:m、㎡)

	総 数		国 道		県 道		市 道	
	延長	面積	延長	面積	延長	面積	延長	面積
平成17年度	607,028	3,055,622	48,716	631,916	54,178	465,491	504,134	1,958,215
平成22年度	617,654	3,420,223	51,061	707,685	63,139	640,738	514,680	2,131,783

国道及び県道資料:山梨県峡東建設事務所

◆市道の状況

(単位:m)

			平成22年度
総 延 長			523,606
内 訳	実 延 長		514,680
	重 用 延 長		4,610
	未 供 用 区 間		4,316
	実 延 長		514,680
内 訳	舗 装 道	ア ス フ ァ ル ト	309,739
		セ メ ン ト	157,136
		計	466,875
	砂 利 道		47,806
	舗 装 率		90.71%
内 訳	規 格 改 良	5.5m未満	154,320
		5.5m以上	48,774
		13.0m以上	462
		19.5m以上	92
	未 改 良	3.5m未満	310,808
		3.5m以上	168
		5.5m以上	57
		うち自動車交通不能区間	



亀甲橋

◆橋梁の現況

(単位:基、m)

年度	種別	永 久 橋								木橋 橋数
		15m未満		15m~100m		100m以上		合計		
		橋数	延長	橋数	延長	橋数	延長	橋数	延長	
平成22年度	国 道	8	56	31	1,529	3	770	42	2,355	0
	県 道	30	187	10	334	6	782	46	1,303	0
	市 道	320	1,734	52	1,568	6	799	378	4,101	3
	合 計	358	1,977	93	3,431	15	2,351	466	7,759	3
平成23年度	市 道	321	1,730	53	1,590	9	1,255	383	4,575	3

国道及び県道資料:山梨県峡東建設事務所

◆市営住宅の状況

(単位:戸, 世帯, 人)

		平成18年度末	平成19年度末	平成20年度末	平成21年度末	平成22年度末
総 数		660	651	648	648	641
木 造		166	157	154	154	147
簡易耐火構造	平屋建	36	36	36	36	36
中層耐火構造	2階建	66	66	66	66	66
	3階建	48	48	48	48	48
	4階建	24	24	24	24	24
	5階建	320	320	320	320	320
入 居 世 帯 数		610	614	597	593	584
入 居 人 数		1,760	1,660	1,566	1,619	1,504

12 社会福祉

◆保育園の概況

	年	職員数(人)			児童数(人)			組数	敷地面積 (㎡)	建物面積 (㎡)	公立	私立
		総数	男	女	総数	男	女					
後屋敷保育園	17年	10	0	10	80	41	39	5	2,536.0	441.1	○	
	23年	11	0	11	75	40	35	5	2,536.0	441.1	○	
岩手保育園	17年	7	0	7	27	21	6	3	2,161.5	447.5	○	
	23年	9	0	9	33	18	15	4	2,161.5	447.5	○	
山梨保育園	17年	13	0	13	91	48	43	5	3,420.0	1,018.3	○	
	23年	15	0	15	104	54	50	5	3,420.0	1,018.3	○	
市川保育園	17年	5	0	5	14	9	5	2	1,982.0	790.8	○	
	23年	休園							1,982.0	790.8	○	
八日市場保育園	17年	11	0	11	67	35	32	5	1,394.9	363.7	○	
	23年	9	0	9	65	39	26	5	1,394.9	363.7	○	
八幡保育園	17年	9	0	9	60	32	28	4	2,030.8	619.1	○	
	23年	13	0	13	82	41	41	5	2,030.8	619.1	○	
窪平保育園	17年	12	0	12	71	39	32	5	3,461.0	512.2	○	
	23年	12	0	12	68	41	27	5	3,461.0	512.2	○	
杣口保育園	17年	休園							1,660.9	376.7	○	
倉科保育園	17年	4	0	4	16	8	8	2	1,057.2	384.1	○	
	19年	休園							1,057.2	384.1	○	
西保保育園	17年	3	0	3	13	5	8	2	949.0	310.1	○	
	23年	4	0	4	10	7	3	2	949.0	310.1	○	
三富保育園	17年	6	0	6	37	21	16	3	2,215.0	499.6	○	
	23年	5	0	5	17	9	8	3	2,215.0	499.6	○	
日下部保育園	17年	13	1	12	104	46	58	6	1,676.2	548.9		○
	23年	20	1	19	110	54	56	6	1,676.2	548.9		○
光明保育園	17年	12	1	11	102	56	46	5	2,387.0	590.0		○
	23年	19	1	18	100	49	51	5	2,387.0	590.0		○
加納岩保育園	17年	21	1	20	103	48	55	6	1,428.9	483.3		○
	23年	17	1	16	104	50	54	6	1,428.9	483.3		○
日川保育園	17年	12	1	11	45	23	22	4	975.0	364.4		○
	23年	13	1	12	50	23	27	4	975.0	364.4		○
まこと保育園	17年	6	1	5	51	31	20	4	1,511.0	325.0		○
	22年	廃園										
よい子保育園	17年	8	2	6	16	8	8	2	946.4	402.6		○
	23年	1	1	0	0	0	0	0	946.3	402.6		○
風の子保育園	22年	—	—	—	—	—	—	—	—	—		—
	23年	16	2	14	52	31	21	6	2,724.8	1,193.0		○
平成17年度計		152	7	145	897	471	426	63	30,131.9	8,100.7	11	6
平成23年度計		164	7	157	870	456	414	61	30,288.4	8,584.6	11	6

◆保育園児童の推移

(単位:人)

園名	平成17年度				平成23年度			
	未満児	3歳児	3歳以上児	計	未満児	3歳児	3歳以上児	計
後屋敷保育園	14	22	43	79	23	15	37	75
岩手保育園	8	6	6	20	13	8	12	33
山梨保育園	22	23	35	80	29	19	56	104
市川保育園	4	1	8	13	平成23年度から休園			
八日市場保育園	20	13	32	65	15	16	34	65
八幡保育園	16	15	28	59	23	20	39	82
窪平保育園	15	23	33	71	18	18	32	68
山口保育園	休園				休園			
倉科保育園	3	1	11	15	平成19年度から休園			
西保保育園	1	3	9	13	2	1	7	10
三富保育園	3	7	27	37	1	4	12	17
日下部保育園	39	15	45	99	39	23	48	110
光明保育園	31	19	43	93	27	27	46	100
加納岩保育園	26	22	44	92	31	22	51	104
日川保育園	6	10	22	38	12	13	25	50
まこと保育園	16	6	23	45	平成22年度から廃園			
よい子保育園	4	2	7	13	0	0	0	0
風の子保育園	—	—	—	—	20	13	19	52
市外保育園	43	27	36	106	30	28	30	88
合計	271	215	452	938	283	227	448	958

◆児童センターの利用状況

(単位:人)

	平成17年度	平成18年度	平成19年度	平成20年度	平成21年度	平成22年度
加納岩児童センター	10,356	11,110	10,763	10,843	11,223	8,537
日下部児童センター	11,113	11,573	13,412	13,915	14,066	16,769
山梨児童センター	10,088	8,819	9,696	10,644	10,801	9,917
合計	31,557	31,502	33,871	35,402	36,090	35,223

◆国民年金加入者の状況

年度	加入者(人)				保険料免除(件)			
	総数	1号	3号	任意	合計	法定	申請(うち学生特例)	
平成18年度	9,414	6,799	2,572	43	1,931	414	1,517 (539)	
平成19年度	9,039	6,445	2,478	45	2,034	404	1,630 (599)	
平成20年度	8,783	6,309	2,424	50	1,874	395	1,479 (602)	
平成21年度	8,668	6,260	2,351	57	1,795	399	1,396 (566)	
平成22年度	8,406	6,070	2,281	55	1,671	392	1,279 (537)	

◆国民年金受給状況

(単位:人、円)

年度		合計	老 齢	障 害	遺 族
		平成18年度	受給者数	10,248	9,411
	支給額	6,085,897,500	5,349,463,200	650,014,700	86,419,600
平成19年度	受給者数	10,444	9,596	727	121
	支給額	6,283,572,400	5,537,307,700	660,599,700	85,665,000
平成20年度	受給者数	10,630	9,780	729	121
	支給額	6,472,201,100	5,725,582,700	659,322,200	87,296,200
平成21年度	受給者数	10,758	9,919	723	116
	支給額	6,615,671,000	5,880,838,500	652,389,300	82,443,200
平成22年度	受給者数	10,829	9,984	733	112
	支給額	6,720,449,000	5,985,798,000	656,567,000	78,084,000

◆介護保険第1号被保険者数

(単位:人)

年齢区分	平成17年度	平成18年度	平成19年度	平成20年度	平成21年度	平成22年度
65歳以上75歳未満 (前期高齢者)	4,528	4,597	4,610	4,658	4,658	4,547
75歳以上 (後期高齢者)	5,192	5,309	5,441	5,516	5,587	5,650
住所地特例被保険者 (再掲)	65	67	74	79	79	72
合計	9,720	9,906	10,051	10,174	10,245	10,197

◆要介護(要支援)認定者数

(単位:人)

介護度	平成17年度			平成22年度		
	第1号 被保険者	第2号 被保険者	総数	第1号 被保険者	第2号 被保険者	総数
要支援	82	3	85	—	—	—
要支援1	—	—	—	78	1	79
要支援2	—	—	—	108	5	113
要介護1	339	11	350	247	4	251
要介護2	192	11	203	246	11	257
要介護3	159	2	161	238	4	242
要介護4	149	4	153	268	6	274
要介護5	173	6	179	215	3	218
合計	1,094	37	1,131	1,400	34	1,434

◆居宅介護(支援)サービス受給者数

(単位:人)

介護度	平成17年度			平成22年度		
	第1号 被保険者	第2号 被保険者	総数	第1号 被保険者	第2号 被保険者	総数
要支援	71	2	73	—	—	—
要支援1	—	—	—	53	1	54
要支援2	—	—	—	78	3	81
要介護1	269	10	279	201	6	207
要介護2	125	9	134	185	7	192
要介護3	101	1	102	142	5	147
要介護4	54	2	56	116	3	119
要介護5	56	1	57	71	2	73
合計	676	25	701	846	27	873

◆施設介護サービス受給者数

(単位:人)

施設区分	平成17年度			平成22年度		
	第1号 被保険者	第2号 被保険者	総数	第1号 被保険者	第2号 被保険者	総数
介護老人福祉施設	181	3	184	201	1	202
介護老人保健施設	84	1	85	142	1	143
介護療養型医療施設	1	0	1	8	0	8
合計	266	4	270	351	2	353

13 交通・消防・通信

◆交通事故の発生状況

(単位:件、人)

年度	人身事故				物損事故
	件数	死者	傷者	死傷者計	
平成20年	192	4	243	247	517
平成21年	194	2	255	257	466
平成22年	150	0	179	179	548

◆自動車保有台数

(単位:台)

		平成17年度	平成20年度	平成21年度	平成22年度	平成23年度
乗用自動車		13,637	12,705	12,496	12,235	12,144
貨物自動車		1,755	1,308	1,229	1,137	1,096
バス		57	58	52	48	52
特殊用途車		298	208	195	185	179
小計		15,747	14,279	13,972	13,605	13,471
軽貨物自動車		8,076	7,906	7,693	7,704	7,629
軽乗用自動車		6,849	7,630	7,930	8,232	8,419
軽三輪自動車		1	1	1	1	1
軽二輪自動車		545	584	599	630	614
第一種 原動機付 自転車	50cc以下	5,062	4,857	4,768	4,660	4,525
	51-90cc	190	177	178	176	164
	91-125cc	147	164	175	173	180
小型特殊自動車		1,169	1,116	1,102	1,078	1,071
二輪小型自動車		499	515	509	541	523

◆交通・火災災害共済加入状況

年度	加入者(人)	加入率(%)	会費(円)
平成20年度	28,979	74.9	14,489,500
平成21年度	28,404	73.9	14,202,000
平成22年度	27,833	72.4	13,916,500

◆交通・火災災害共済見舞金支給状況

(単位:人、千円)

傷害の程度		平成19年度		平成20年度		平成21年度		平成22年度	
		件数	支給金額	件数	支給金額	件数	支給金額	件数	支給金額
交通	死亡	3	3,000	2	2,000	2	2,000	2	2,000
	240日以上	—	—	—	—	—	—	—	—
	180日以上240日未満	2	328	3	492	7	1,148	11	1,804
	120日以上180日未満	—	—	—	—	—	—	—	—
	90日以上120日未満	18	1,368	25	1,900	37	2,812	26	1,976
	60日以上90日未満	18	918	25	1,275	25	1,275	26	1,326
	30日以上90日未満	13	507	24	936	27	1,053	28	1,092
	15日以上30日未満	29	754	23	598	15	390	12	312
	15日未満	66	1,320	62	1,240	61	1,220	47	940
	特別見舞金	0	0	0	0	0	0	0	0
	葬祭費用	0	0	0	0	0	0	0	0
計	149	8,195	164	8,441	174	9,898	152	9,450	
火災	全焼	3	660	1	230	1	230	1	230
	半焼	1	114	1	114	0	0	0	0
	部分焼	0	0	1	80	1	80	2	165
	特別見舞金	1	300	0	0	0	0	0	0
	計	5	1,074	3	424	2	310	3	395

◆消防団の状況

	年	部数	団員数	消防ポンプ等				火の見	防火水槽		消火栓
				ポンプ自動車	小型ポンプ	小型ポンプ積載車	指揮広報車		40m ³ 未満	40m ³ 以上	
本部	17年	—	5	—	—	—	1	—	—	—	
	23年	—	4	—	—	—	2	—	—	—	
加納岩分団	17年	5	110	5	5	1	—	5	1	10	106
	23年	5	110	5	5	1	—	5	1	10	109
日下部分団	17年	4	85	4	5	1	—	4	5	10	79
	23年	4	85	4	4	1	—	4	5	10	83
八幡分団	17年	8	168	4	10	4	—	9	21	35	141
	23年	8	156	4	10	4	—	9	21	35	160
山梨分団	17年	8	138	5	2	1	—	8	6	7	92
	23年	8	129	5	2	1	—	8	6	7	94
日川分団	17年	5	120	0	5	5	—	5	0	3	65
	23年	5	114	0	5	5	—	5	0	3	68
後屋敷分団	17年	4	86	1	3	3	—	3	5	5	63
	23年	4	83	1	3	3	—	3	5	5	65
岩手分団	17年	4	50	1	3	3	—	4	6	4	15
	23年	4	43	1	3	3	—	4	6	4	15
牧丘分団	17年	9	268	4	13	8	—	0	0	91	69
	23年	9	218	5	11	6	—	25	0	101	79
三富分団	17年	8	129	1	7	7	—	0	0	36	100
	23年	8	107	1	8	7	—	8	0	40	101
総計	17年	55	1159	25	53	33	1	38	44	201	730
	23年	55	1048	26	51	31	2	71	44	215	774

◆火災発生状況(山梨市内) (単位:件)

	火災件数	火災の種類			
		建物	林野	車両	その他
平成17年	33	13	0	4	16
平成18年	25	14	0	1	10
平成19年	13	7	2	0	4
平成20年	21	8	3	2	8
平成21年	31	10	2	2	17
平成22年	20	4	2	2	12

◆電話施設状況

年度	一般事務用	一般住宅用	デジタル回線			公衆電話
			INS64事務所	INS64住宅用	INS1500事務所	
平成17年度	2,561	10,436	949	468	8	131
平成18年度	2,411	10,404	1,048	431	8	123
平成19年度	2,308	10,027	1,003	387	8	116
平成20年度	2,023	9,068	873	308	5	116
平成21年度	1,885	8,653	877	272	5	112
平成22年度	1,824	8,300	836	251	4	109

資料：(株)NTT東日本山梨支店

14 運輸

◆JR乗車数

(単位:人)

		乗車総数	定期客	一般客	一日平均
山梨市駅	平成17年度	678,170	401,500	276,670	1,858
	平成18年度	667,950	396,025	271,925	1,829
	平成19年度	660,650	395,660	264,990	1,810
	平成20年度	654,080	264,625	389,455	1,793
	平成21年度	654,445	251,120	403,325	1,793
	平成22年度	646,050	402,230	243,820	1,770
東山梨市駅	平成17年度	206,590	186,150	20,440	566
	平成18年度	222,650	187,975	34,675	610
	平成19年度	234,330	197,465	36,865	642
	平成20年度	247,470	204,400	43,070	678
	平成21年度	249,295	205,860	43,435	684
	平成22年度	243,820	198,560	45,260	668

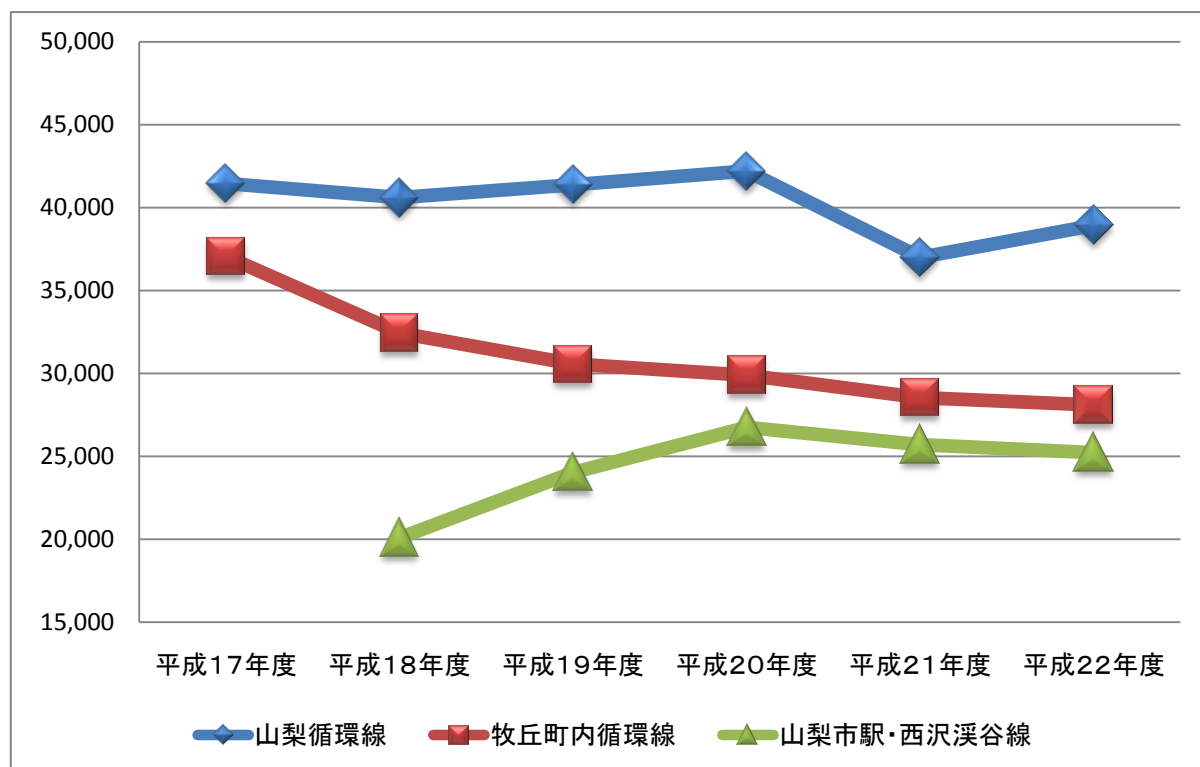
資料:東日本旅客鉄道(株)山梨市駅

◆市民バスの利用状況

(単位:人)

	山梨循環線		牧丘町内循環線		山梨市駅・西沢溪谷線	
	延べ人数	1日平均	延べ人数	1日平均	延べ人数	1日平均
平成17年度	41,456	114	37,045	102	—	—
平成18年度	40,601	112	32,431	90	20,095	55
平成19年度	41,368	114	30,556	84	24,030	66
平成20年度	42,194	115	29,899	82	26,747	73
平成21年度	36,990	101	28,534	78	25,694	70
平成22年度	38,929	107	28,091	77	25,213	69

市民バス延べ利用者数



15 上下水道

◆給水戸数と取水量

○上水道

		平成17年度	平成19年度	平成20年度	平成21年度	平成22年度
給水戸数(戸)		9,889	10,066	10,335	10,427	10,527
給水人口(人)		30,872	30,666	31,209	31,175	31,036
計画給水人口(人)		32,900	32,900	32,900	32,900	32,900
普及率(%)		98.9	98.9	98.9	98.9	98.9
配水量 (m ³)	年間	5,120,209	4,885,120	4,757,050	4,774,210	4,815,810
	一日平均	14,028	13,347	13,033	13,080	13,194
	一日最大	16,685	17,589	17,680	17,409	15,529
有収水量 (m ³)	年間	3,763,350	3,592,044	3,501,213	3,511,611	3,543,644
	一日平均	10,311	9,814	9,592	9,620	9,709
有収率(%)		73.50	73.53	73.60	73.55	73.58

○簡易水道

		平成17年度	平成19年度	平成20年度	平成21年度	平成22年度
給水戸数(戸)		2,729	2,715	2,712	2,413	2,389
給水人口(人)		7,692	7,359	7,214	6,334	6,159
計画給水人口(人)		13,761	13,728	13,728	12,418	12,418
普及率(%)		99.6	99.6	99.6	99.6	99.6
配水量 (m ³)	年間	876,718	747,138	751,452	759,200	515,207
	一日平均	2,402	2,047	2,059	2,080	1,411
	一日最大	2,830	2,194	1,865	1,679	1,919
有収水量 (m ³)	年間	688,033	611,277	614,728	593,751	426,662
	一日平均	1,885	1,674	1,684	1,626	1,168
有収率(%)		78.48	81.82	81.82	78.20	82.80

◆下水道の状況

		市布設延長(m)		供用区域 面積(ha)	供用区域内(人)		普及率 (%)	水洗化率 (%)
		延長	累計延長		人口	水洗化人口		
全体	平成17年度	6,183	118,835	604.8	15,086	9,881	38.5	65.5
	平成20年度	3,609	132,298	667.8	16,539	11,395	43.1	68.9
	平成21年度	4,233	136,531	693.1	16,905	11,911	44.3	70.5
	平成22年度	3,526	140,057	709.80	17,277	12,208	45.7	70.7
山梨 地域	平成17年度	4,371	100,632	514.84	13,346	8,844	41.7	66.3
	平成20年度	3,123	109,719	557.86	14,692	10,310	46.2	70.2
	平成21年度	3,418	113,137	578.42	15,034	10,804	47.8	71.9
	平成22年度	3,087	116,224	591.88	15,442	11,110	49.3	72.0
牧丘 地域	平成17年度	1,812	18,203	90.00	1,740	1,037	29.4	59.6
	平成20年度	486	22,579	109.90	1,847	1,085	33.2	58.7
	平成21年度	815	23,394	114.66	1,871	1,107	34.1	59.2
	平成22年度	439	23,833	117.87	1,835	1,098	34.3	59.8

◆合併浄化槽の状況

(単位:基)

年度	市町村設置型			個人設置
	計	牧丘地域	三富地域	
平成17年度	516	175	341	593
平成20年度	569	226	343	724
平成21年度	577	234	343	777
平成22年度	586	243	343	814

16 観光

◆観光客入込み数

(単位:人)

年度	観光客数	観光地・施設別				
		山梨県		山梨市		その他
		フルーツ公園	西沢渓谷	道の駅まきおか	道の駅みとみ	
17年度	2,013,690	734,312	350,000	240,780	264,747	423,851
18年度	2,119,590	787,324	350,000	255,655	252,770	473,841
19年度	1,952,839	694,751	350,000	226,750	248,013	433,325
20年度	1,995,644	755,770	350,000	219,685	225,042	445,147
21年度	1,559,936	670,113	150,000	175,365	197,035	367,423
22年度	1,402,770	621,442	80,000	162,520	178,515	360,293

◆雁坂トンネル利用台数

(単位:台)

	平成19年度	平成20年度	平成21年度	平成22年度
利用台数	592,330	525,838	474,671	442,434

資料:雁坂トンネル有料道路管理事務所

◆公営温泉の利用状況

○老人健康福祉センター(ちどり温泉) (単位:人)

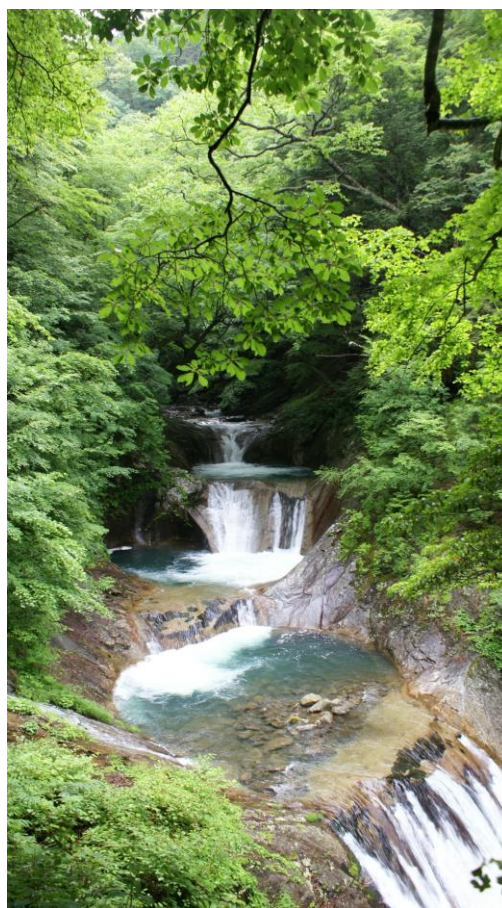
	市内	市外	合計
平成17年度	74,699	266	74,965
平成18年度	76,401	156	76,557
平成19年度	66,215	90	66,305
平成20年度	65,681	64	65,745
平成21年度	64,225	107	64,332
平成22年度	59,473	89	59,562

○花かげの湯 (単位:人)

年度	市内	市外	合計
平成17年度	76,948	26,578	103,526
平成18年度	73,794	20,709	94,503
平成19年度	69,036	16,138	85,174
平成20年度	72,486	15,569	88,055
平成21年度	74,442	15,421	89,863
平成22年度	74,256	14,964	89,220

○鼓川温泉 (単位:人)

年度	市内	市外	合計
平成17年度	52,972	23,360	76,332
平成18年度	53,703	18,515	72,218
平成19年度	54,467	15,794	70,261
平成20年度	55,084	14,994	70,078
平成21年度	54,742	14,505	69,247
平成22年度	52,143	13,345	65,488



西沢渓谷七ツ釜五段の滝

○笛吹の湯

(単位:人)

年度	市内	市外	回数券利用者	老人券他	合計
平成17年度	4,603	10,479	7,601	6,739	29,422
平成18年度	3,522	8,304	5,056	7,442	24,324
平成19年度	5,700	8,787	5,818	8,905	29,210
平成20年度	5,621	7,703	5,558	9,733	28,615
平成21年度	5,623	8,116	4,054	10,034	27,827
平成22年度	6,124	8,592	3,439	8,930	27,085

17 テレホンガイド

市役所		
山梨市役所	小原西843	22-1111
山梨市役所牧丘支所	牧丘町窪平350	35-3111
山梨市役所三富支所	三富川浦262	39-2121

福祉・保健・衛生施設		
山梨市保健センター	小原西843	22-1111
山梨市地域包括支援センター	小原西843	23-0294
山梨市社会福祉協議会	小原西843-4	22-8755
老人健康福祉センター	小原西649-1	22-9616
市社会福祉協議会牧丘支所	牧丘町窪平447	35-4801
市社会福祉協議会三富支所	三富川浦262	39-2294
山梨市デイサービスセンター	小原西649-1	22-9616
牧丘町デイサービスセンター	牧丘町窪平447	35-4801
三富デイサービスセンター	三富下釜口454	39-2633
障害者総合相談センター	小原西649-1	23-2941
つどいの広場「たち」	小原西843	23-1801
つどいの広場「たち牧丘」	牧丘町窪平350	35-3111
山梨市地域職業相談室	小原西843	20-1358
シルバー人材センター 山梨事務所	小原西955	22-4150
晴風園	大野1035-1	22-0614
特別養護老人ホーム 桃源荘	一町田中155	22-2361
市立牧丘病院	牧丘町窪平302-2	35-2025
東山聖苑	小原西562	20-8130
環境センター (ごみ焼却場・し尿処理場)	南2160	23-1555
東山梨環境衛生センター	牧丘町成沢2000	35-4014
峡東地域広域水道企業団	牧丘町柚口2135	35-4391

体育・文化施設		
市民総合体育館	上石森701	22-5600
山梨市屋内温水プール	上石森665-2	23-5211
街の駅やまなし (山梨市地域交流センター)	上神内川1229-1	20-7010
情報通信センター	上神内川1333-1	20-1222
夢わーく山梨(働く婦人の家・勤 労者福祉センター)	上神内川1348	22-3111
市民会館(YLO会館)	万力1830	22-9611
市立図書館	万力1830	22-9600
根津記念館	正徳寺296	21-8250
加納岩公民館	上神内川387-1	23-2871
日下部公民館	小原東577	23-2872
後屋敷公民館	三ヶ所870-1	23-2873
日川公民館	歌田596	23-2874
山梨公民館	落合1-7	23-2875

八幡公民館	市川1220-1	23-2876
岩手公民館	東1734-1	23-2877
諏訪公民館 (牧丘町総合会館・YLO会館)	牧丘町窪平447	35-3612
中牧公民館 (多目的集会施設)	牧丘町西保下2252-1	35-3716
西保公民館 (多目的集会施設)	牧丘町牧平36-1	35-2202
三富公民館 (基幹集落センター)	三富川浦262	39-2131
牧丘B&G海洋センター	牧丘町窪平442-1	35-4411
旧牧丘町保健センター	牧丘町窪平56	35-4600
花かげホール	牧丘町窪平453-1	35-4888
牧丘郷土文化館 (旧室伏学校)	牧丘町室伏2120	35-2331

幼稚園・保育園		
つつじ幼稚園	上神内川187-5	22-0244
双葉幼稚園	小原西733-4	22-5657
くさかべ幼稚園	小原東356	22-9898
後屋敷保育園	三ヶ所317-1	22-0651
岩手保育園	東1693	22-0872
山梨保育園	落合43-1	22-2044
八日市場保育園	小原東238-1	22-2330
八幡保育園	北977	22-9138
窪平保育園	牧丘町窪平527	35-3580
西保保育園	牧丘町西保中1943	35-3576
三富保育園	三富下荻原120	39-2034
日下部保育園	小原西389-7	22-1676
光明保育園	上神内川945	23-1231
加納岩保育園	下神内川522	22-2589
日川保育園	中村73	22-0788
よい子保育園	牧丘町窪平1166	35-2235
風の子保育園	歌田27	23-7700

小学校・中学校・高校		
加納岩小学校	下神内川123-2	22-0163
日下部小学校	小原東305	22-0149
後屋敷小学校	三ヶ所877	22-0079
日川小学校	歌田140-1	22-0742
山梨小学校	落合1-7	22-2016
八幡小学校	北1900-1	22-0117
岩手小学校	東1737-1	22-1009
牧丘第一小学校	牧丘町窪平1200	35-2015
牧丘第二小学校	牧丘町倉科5938-2	35-2101
牧丘第三小学校	牧丘町牧平16	35-2212
三富小学校	三富下釜口165-1	39-2007

山梨南中学校	下石森376	22-0173
山梨北中学校	小原東359-1	22-0200
笛川中学校	牧丘町窪平1100	35-2204
日川高等学校	一町田中1062	22-2321
山梨高等学校	上神内川194	22-1621
県立ろう学校	大野1009	22-1378

児童センター・学童クラブ		
加納岩児童センター	下神内川182	23-2429
日下部児童センター	小原東717	23-0383
山梨児童センター	正徳寺1273-1	23-5661
加納岩学童クラブ	下神内川182	23-2429
おおとり学童クラブ	下神内川123-2	23-5668
日下部第一学童クラブ	小原東717	23-0383
日下部第二学童クラブ	小原東717	23-0383
山梨学童クラブ	正徳寺1273-1	23-5661
八幡学童クラブ	北1900-1	22-1114
日川学童クラブ	歌田140-1	23-5662
後屋敷学童クラブ	三ヶ所877	23-5663
岩手学童クラブ	東1734-1	23-5664
牧丘第一学童クラブ	牧丘町窪平1200	35-5161
牧丘第二学童クラブ	牧丘町倉科6105	35-5210
牧丘第三学童クラブ	牧丘町牧平16	35-2296
三富学童クラブ	三富川浦262	39-2777

観光・公園施設		
山梨市駅前観光案内所	上神内川72-7	21-8000
万力公園管理事務所	万力1828	23-1560
万力動物園	万力1828	22-2644
グリルバイナリー	万力1830	22-0185
笛吹川フルーツ公園	江曾原1488	23-4101
フルーツセンター	江曾原1411	23-5111
やまなしフルーツ温泉ぶくぶく	大工2589-13	23-6026
フルーツパーク富士屋ホテル	江曾原1388	22-8811
花かげの湯	牧丘町窪平453-1	35-4126
鼓川温泉	牧丘町牧平262	35-4611
道の駅まきおか	牧丘町室伏2120	35-4780
みとみ笛吹の湯	三富下釜口447	39-2610
道の駅みとみ	三富川浦1822-20	39-2580
三富久渡の沢釣り場	三富川浦1820-4	39-2746

JAフルーツ山梨		
フルーツ山梨 農業協同組合本所	甲州市塩山上塩後 1100	32-6500
山梨支所	落合688	22-1361
後屋敷支所	三ヶ所890-1	22-0359
加納岩支所	下神内川185	22-0175
日川支所	下栗原1023	22-2561
日下部支所	小原東36-1	22-1731

八幡支所	市川1370	22-2261
岩手支所	東1734-1	22-0168
諏訪支所	牧丘町窪平97	35-3820
中牧支所	牧丘町倉科622	35-3211
西保支所	牧丘町牧平471	35-2261
三富支所	三富下釜口267-3	39-2014

山梨県関係施設		
峡東保健所	下井尻126-1	20-2750
峡東地域県民センター		20-2700
峡東教育事務所		20-2730
峡東林務環境事務所	甲州市塩山上塩後 1239-1	20-2720
峡東農務事務所		20-2706
峡東建設事務所		20-2710
果樹試験場	江曾原1204	22-1921
雁坂トンネル 有料道路管理事務所	三富川浦1820-65	39-2330
広瀬・琴川ダム事務所 広瀬ダム管理課	三富上釜口1178-1	39-2411
広瀬・琴川ダム事務所 琴川ダム管理課	牧丘町北原4140-61	35-3140

警察・消防署		
日下部警察署	北261	22-0110
山梨市駅前交番	上神内川1955	22-0415
落合警察官駐在所	落合1	22-2049
東山梨駅前交番	上之割184-5	22-3406
日川警察官駐在所	歌田1	22-0749
牧丘警察官駐在所	牧丘町窪平267-3	35-2110
牧平警察官駐在所	牧丘町牧平460-1	35-2328
三富警察官駐在所	三富下釜口258-1	39-2039
山梨消防署	小原西100-1	22-0119
山梨消防署牧丘分署	牧丘町室伏37-1	35-3119

その他の施設		
山梨税務署	上神内川738	22-1411
JR東日本山梨市駅	上神内川1561	22-1234
笛吹川沿岸土地改良区	小原西993	22-2469
山梨郵便局	小原西1043	22-1160
牧丘郵便局	牧丘町窪平267-5	35-2001
三富郵便局	三富下荻原358	39-2001
山梨市商工会	上神内川1348 (夢わーく山梨内)	22-0806
山梨市商工会牧丘三富支所	牧丘町窪平267	35-2250

18 出典資料等一覧

1 市の概要

- ◆ 沿革、市町村合併の経緯
 - ◇平成23年度作成山梨市市政要覧資料編(政策秘書課広聴広報担当)
- ◆ 山梨市の位置(表)緯度経度、市役所の位置緯度経度
 - ◇国土地理院(資料提供、国土地理院ホームページ)
- ◆ 気象:甲府地方気象台
 - ◇甲府地方気象台(資料提供、気象庁ホームページ気象統計情報、地点:勝沼)

2 人口

- ◆ 人口及び世帯数の推移
 - ◇ 住民基本台帳10月1日現在
- ◆ 5歳階級人口の推移
 - ◇山梨県統計データバンク(国勢調査:市町村別国調人口・世帯数、市町村別年齢階層別国調人口数)
- ◆ 地区別人口
 - ◇住民基本台帳(外国人登録人口含む)10月1日現在
- ◆ 就業人口
 - ◇山梨県統計データバンク(国勢調査:市町村別産業別就業者数)
 - ※平成17年度に産業分類項目変更

3 行政

- ◆ 歴代市長、歴代助役、歴代副市長、歴代収入役
 - ◇政策秘書課秘書担当確認
- ◆ 部門別職員数の状況
 - ◇地方公共団体定員管理調査4月1日現在(総務課 人事給与担当)
- ◆ 山梨市組織機構図
 - ◇財政課経営管理担当作成

4 議会

- ◆ 組織、市議会議員名簿
 - ◇議会事務局確認

5 財政

- ◆ 一般会計歳入決算、一般会計歳出決算、特別会計歳入歳出決算
 - ◇一般会計特別会計歳入歳出決算書(財政課財政担当)
- ◆ 企業会計決算
 - ◇水道事業決算報告書、病院事業決算報告書(財政課財政担当)
- ◆ 市税等調定額・収入の状況
 - ◇一般会計特別会計歳入歳出決算書(税務課収納担当)

6 農林業

- ◆ 年齢別農業従事者数
 - ◇農林業センサス農林業経営体調査結果報告(第3部市町村別一覧表)
 - ※年齢別農業従事者数:平成2年及び平成22年末公表
 - ※農業従事者数:調査基準日以前1年間で、1日以上自営農業に従事した農家世帯員数
- ◆ 農家数と農家人口
 - ◇農林業センサス農林業経営体調査結果報告(第3部市町村別一覧表)
 - ◇山梨県統計データバンク(農林業センサス:市町村別農家人口)
 - ※農家人口:農家を構成する世帯員の総数
 - ※兼業農家(第1種):農業所得を主とする兼業農家
 - ※兼業農家(第2種):農業所得を従とする兼業農家

- ◆ 経営耕地規模別農家数
 - ◇ 農林業センサス農林業経営体調査結果報告(第3部市町村別一覧表)
 - ※例外規定:0.3ha未満で過去1年間農産物販売金額15万円以上の世帯、平成17年調査から廃止
 - ※経営耕地なし:平成12年調査まで未公表、平成17年調査は0.3ha未満に含む
 - ※0.3ha未満:平成12年調査まで未公表、平成17年調査から販売金額の要件なし
- ◆ 経営耕地面積
 - ◇ 農林業センサス農林業経営体調査結果報告(第3部市町村別一覧表)
- ◆ 山林面積
 - ◇ 山梨県統計調査課(農林業センサス東山梨農政事務所実施箇所)
 - ※緑資源公団:平成15年10月1日解体
- ◆ 農業経済団体
 - ◇ フルーツ山梨農業協同組合(資料提供、4月1日現在の値)

7 商工業

- ◆ 工業の状況(従業員4人以上の事業所)
 - ◇ 工業統計調査結果報告(市町村別産業中分類別統計表)
- ◆ 商業の状況
 - ◇ 山梨県統計データバンク(商業統計調査:市町村別業種別商業統計)
- ◆ 商工業団体
 - ◇ 山梨市商工会(資料提供、4月1日現在の値)
- ◆ 産業別事業所・従業者数
 - ◇ 山梨県統計データバンク(事業所・企業統計調査(~H18):市町村別産業別事業所数・従業者数)
 - ◇ 山梨県統計データバンク(経済センサス(H21~):市町村別産業別事業所数・従業者数)
 - ※平成18年に項目内容の変更
 - ※平成21年に項目の追加:「学術研究, 専門・技術サービス業」「生活関連サービス業, 娯楽業」

8 保健・衛生

- ◆ 国民健康保険加入状況
 - ◇ 国民健康保険指導監査資料(健康増進課国民健康保険担当)
 - ※被保険者数:年間被保険者平均値
 - ※人口:住民基本台帳3月31日現在(外国人含む)
 - ※加入率:被保険者数/人口
 - ※平成20年4月1日後期高齢者医療制度新設により老人健康保険制度分を除外
- ◆ 保健給付の状況
 - ◇ 国民健康保険事業状況報告書(事業年報)C表(健康増進課国民健康保険担当)
 - ◇ 国民健康保険事業状況報告書(事業年報)F表(健康増進課国民健康保険担当)
 - ※一人当たり医療費:(療養給付+療養費)/国民健康保険被保険者数
 - ※平成20年4月1日後期高齢者医療制度新設により老人健康保険制度分を除外
- ◆ 療養給付の内訳
 - ◇ 国民健康保険事業状況報告書(事業年報)C表(健康増進課国民健康保険担当)
 - ◇ 国民健康保険事業状況報告書(事業年報)F表(健康増進課国民健康保険担当)
 - ※平成20年4月1日後期高齢者医療制度新設により老人健康保険制度分を除外
- ◆ 死亡原因の内訳
 - ◇ 保健統計(健康増進課健康企画担当)
- ◆ 各種健康診査受診者数
 - ◇ 山梨県国民健康保険特定健康診査・保健指導費負担金の事業実績報告書(健康増進課健康支援担当)
 - ◇ 健康増進事業報告書(肺がん・胃がん・腹部がん・大腸がん)(健康増進課健康支援担当)
 - ◇ 母子保健統計(1.6・3歳児健診)(健康増進課健康支援担当)
 - ◇ 地域保健健康事業報告書(子宮・乳がん)(健康増進課健康支援担当)
 - ◇ 受診者統計(乳がん)40歳未満(健康増進課健康支援担当)

- ◆ 予防接種状況
 - ◇問診票の集計(健康増進課健康支援担当)
 - ※三種混合:ジフテリア、百日咳、破傷風 二種混合:ジフテリア、破傷風
 - ※二種混合:ジフテリア、破傷風
- ◆ 犬の登録・狂犬病予防注射頭数
 - ◇犬登録管理システム(環境課生活環境担当)
- ◆ リサイクルステーション設置個所数・回収量
 - ◇リサイクルステーション設置個所一覧(環境課生活環境担当)
 - ※平成17年度から平成19年度はごみ停留所での分別回収(牧丘・三富地域)を含む
 - ◇リサイクルステーション回収量(環境課生活環境担当)
- ◆ ごみ排出量の推移
 - ◇環境センターごみ処理量集計表(環境課施設管理担当)
 - ◇東山梨環境衛生組合ごみ収集処理量集計表(環境課施設管理担当)
 - ◇リサイクルステーション回収量(環境課生活環境担当)
- ◆ し尿処理量の推移
 - ◇環境センターし尿処理量集計表(環境課施設管理担当)
- ◆ 太陽光発電設置最大出力総数
 - ◇最大出力の合計(環境課新エネルギー推進担当)
 - ※市施設設置分と市補助金利用による設置分の合算値

9 労働

- ◆ 働く婦人の家利用状況
 - ◇働く婦人の家・勤労者福祉センター業務概要(農林商工課商工労政担当)
- ◆ 勤労者福祉センター利用状況
 - ◇働く婦人の家・勤労者福祉センター業務概要(農林商工課商工労政担当)
 - ※平成22年度から会議室Cの貸出開始
 - ※平成22年度から旧たっち山梨を改装し会議室Dとして貸出開始
- ◆ 地域職業相談室利用状況
 - ◇山梨市地域職業紹介状況報告(農林商工課商工労政担当)
 - ※平成20年11月に高齢者職業相談室から地域職業相談室に名称変更

10 教育・文化

- ◆ 学校の状況
 - ◇学校基本調査5月1日現在(学校教育課学校教育担当)
 - ◇山梨県立ろう学校(資料提供、5月1日現在の値)
 - ◇山梨県立日川高等学校(資料提供、5月1日現在の値)
 - ◇山梨県立山梨高等学校(資料提供、5月1日現在の値)
- ◆ 学校別の状況
 - ◇学校基本調査5月1日現在(学校教育課学校教育担当)
 - ◇山梨県立ろう学校(資料提供、5月1日現在の値)
 - ◇山梨県立日川高等学校(資料提供、5月1日現在の値)
 - ◇山梨県立山梨高等学校(資料提供、5月1日現在の値)
- ◆ 児童数・生徒数の推移
 - ◇学校基本調査5月1日現在(学校教育課学校教育担当)
 - ◇山梨県立ろう学校(資料提供、5月1日現在の値)
 - ◇山梨県立日川高等学校(資料提供、5月1日現在の値)
 - ◇山梨県立山梨高等学校(資料提供、5月1日現在の値)
- ◆ 敷地面積・建物面積
 - ◇学校施設台帳(学校教育課学校教育担当)
 - ◇山梨県立ろう学校(資料提供、5月1日現在の値)
 - ◇山梨県立日川高等学校(資料提供、5月1日現在の値)
 - ◇山梨県立山梨高等学校(資料提供、5月1日現在の値)

- ◆ 公民館(平成23年4月1日現在)
 - ◇山梨市の社会教育(生涯学習課生涯学習担当)
 - ◇公民館運営指標(生涯学習課生涯学習担当)
- ◆ 文化財(平成23年4月1日現在)
 - ◇市内指定・登録文化財一覧表(生涯学習課文化財担当)
- ◆ 市民会館利用状況
 - ◇市民会館月別利用状況一覧表
 - ◇市立図書館月別利用状況一覧表
 - ◇市立図書館年間利用統計一覧表
- ◆ 牧丘町総合会館利用状況
 - ◇牧丘町総合会館月別利用状況
- ◆ 花かげホール利用状況
 - ◇花かげホール月別利用状況
- ◆ 市民総合体育館及び屋内温水プール利用状況
 - ◇山梨市民総合体育館月別利用状況
 - ◇屋内温水プール月別利用者数
- ◆ 牧丘町B&G海洋センター利用状況
 - ◇牧丘B&G海洋センター月別利用状況(体育館)
 - ◇牧丘B&G海洋センター月別利用状況(プール)

11 建設

- ◆ 道路の概要
 - ◇道路台帳調書4月1日現在(建設課土木担当)
 - ◇三富村道路台帳調書4月1日現在(建設課土木担当)
 - ◇山梨県峡東建設事務所(資料提供)
- ◆ 市道の状況
 - ◇道路台帳調書4月1日現在(建設課土木担当)
 - ◇三富村道路台帳調書4月1日現在(建設課土木担当)
 - ◇道路現況調書4月1日現在(建設課土木担当)
- ◆ 橋梁の現況
 - ◇橋梁台帳4月1日現在(建設課土木担当)
 - ※平成20年度までの値
 - ◇橋梁長寿命化修繕計画策定事業に伴う市道橋梁点検業務委託結果(建設課土木担当)
 - ※平成21年度からの値
 - ※市町村を跨ぐ橋梁含む
 - ◇山梨県峡東建設事務所(資料提供)
 - ※市町村を跨ぐ橋梁除く
 - ※台帳システム更新時の見直しによる修正(平成22年度)
- ◆ 市営住宅の状況
 - ◇山梨市住宅一覧表(建設課市営住宅担当)

12 社会福祉

- ◆ 保育園の概要
 - ◇入園者数及び職員配置表4月1日現在(福祉事務所児童福祉担当)
 - ※平成17年度及び19年度調査基準日不明
 - ※児童数は市外児童を含む
- ◆ 保育園児童の推移
 - ◇年齢区分表4月1日現在(福祉事務所児童福祉担当)
- ◆ 児童センターの利用状況
 - ◇児童センター等利用状況表
 - ※学童クラブ児童数を含む
- ◆ 国民年金加入者の状況
 - ◇厚生労働省ホームページ(年金・日本年金機構関係 統計情報)

- ◆ 国民年金受給状況
 - ◇厚生労働省ホームページ(年金・日本年金機構関係 統計情報)
- ◆ 介護保険第1号被保険者数
 - ◇介護保険事業状況報告(介護保険課介護保険担当)
- ◆ 要介護(要支援)認定者数
 - ◇介護保険事業状況報告(介護保険課介護保険担当)
 - ※平成18年度から介護度の区分「要介護」を「要介護1」「要介護2」に分割
- ◆ 居宅介護(支援)サービス受給者数
 - ◇介護保険事業状況報告(介護保険課介護保険担当)
 - ※平成18年度から介護度の区分「要介護」を「要介護1」「要介護2」に分割
- ◆ 施設介護サービス受給者数
 - ◇介護保険事業状況報告(介護保険課介護保険担当)

13 交通・消防・通信

- ◆ 交通事故の発生状況
 - ◇交通年鑑(市民生活課年金交通担当)
 - ※物損事故については、日下部警察署・交通課に確認
- ◆ 自動車保有台数
 - ◇軽自動車税車種別調定表(税務課市民税担当)
 - ※山梨県統計データバンク
 - ※:50cc以下:50cc及びミニカーの合算値
 - ※小型特殊自動車:小型農耕、小型特殊及びSS・トラクターの合算値
- ◆ 交通・火災災害共済加入状況
 - ◇交通・火災災害共済加入状況表5月1日現在(市民生活課年金交通担当)
 - ※会費は年度末
- ◆ 交通・火災災害共済見舞金支給状況
 - ◇交通・火災災害共済見舞金支給状況表
- ◆ 消防団の状況
 - ◇消防現有勢力表4月2日現在(総務課 行政防災防犯担当)
- ◆ 火災発生状況
 - ◇消防年報(総務課 行政防災防犯担当)
- ◆ 電話施設状況
 - ◇(株)NTT東日本山梨支店(資料提供)

14 運輸

- ◆ JR乗車数
 - ◇東日本旅客鉄道(株)山梨市駅(資料提供)
- ◆ 市営バスの利用状況
 - ◇市営バス利用集計表(市民生活課年金交通担当)

15 上下水道

- ◆ 給水戸数と取水量
 - ◇山梨市水道事業決算報告書(水道課庶務担当)
 - ◇決算資料(水道課庶務担当)
- ◆ 下水道の状況
 - ◇流入申請及び普及状況(下水道課管理担当)
 - ◇住民基本台帳ステージ使用(下水道課管理担当)
 - ※普及率:供用区域内人口/行政人口(住民基本台帳)
 - ※水洗化率:水洗化人口/供用開始区域内人口
- ◆ 合併浄化槽の状況(総設置基数)
 - ◇住民基本台帳ステージ使用(下水道課管理担当)
 - ◇浄化槽設置届台帳(環境課生活環境担当)
 - ※浄化槽設置届、浄化槽廃止届、公共下水道接続数による値

16 観光

- ◆ 観光客入込数
 - ◇山梨市観光客入込客数年度調査(観光課企画担当)
 - ◇道の駅みとみ牧丘利用者数(観光課企画担当)
 - ◇その他欄:万力公園、市営3温泉、大弛小屋、久渡の沢釣り場の合算値(観光課企画担当)
- ◆ 雁坂トンネル利用台数
 - ◇雁坂トンネル有料道路管理事務所(資料提供)
- ◆ 公営温泉の利用状況
 - ◇老人健康保健センター等利用状況表(福祉事務所社会長寿福祉担当)
 - ◇花かげの湯月別利用者一覧表(観光課施設担当)
 - ◇鼓川温泉月別利用者一覧表(観光課施設担当)
 - ◇山梨市温泉休憩施設「みとみ笛吹の湯」年間集計表(観光課施設担当)

17 テレホンガイド

- ◇政策秘書課広聴広報担当確認

統計やまなし 平成23年版

平成24年3月9日発行

〒405-8501 山梨県山梨市小原西843番地

TEL 0553-22-1111 (代)

製作・著作 山梨県山梨市

2011010120111231