

統計 やまなしし



平成26年版

目 次

1. 市の概要		8. 保健・衛生	
沿革	1	国民健康保険加入状況	15
市町村合併の経緯	1	保険給付の状況	15
山梨市の位置	2	療養給付の内訳	15
市役所の位置	2	死亡原因の内訳	16
気象	2	各種健康診査受診者数	16
		予防接種状況	16
2. 人口		ごみ排出量の推移	17
人口及び世帯数の推移	3	リサイクルステーション設置個所数・回収量	17
地区別人口	3	太陽光発電設置最大出力総数	17
5歳階級人口の推移	4	犬の登録・狂犬病予防注射頭数	17
就業人口	5	し尿処理量の推移	17
		9. 労働	
3. 行政		地域職業相談室利用状況	18
歴代市長	6	働く婦人の家利用状況	18
歴代助役	6	勤労者福祉センター利用状況	18
歴代副市長	6		
歴代収入役	6	10. 教育・文化	
部門別職員数の状況	6	学校の状況	19
山梨市組織機構図	7, 8	学校別の状況	19
		児童数・生徒数の推移、敷地面積・建物面積	20
4. 議会		公民館	21
組織	9	文化財	22, 23, 24, 25
市議会議員名簿	9	市民会館利用状況	26
		牧丘町総合会館利用状況	26
5. 財政		花かげホール利用状況	26
一般会計歳入決算	10	市民総合体育館及び屋内温水プール利用状況	26
一般会計歳出決算	10	牧丘町B&G海洋センター利用状況	26
特別会計歳入歳出決算	11		
企業会計決算	11	11. 建設	
市税等調定額・収入の状況	11	道路の概要	27
		市道の状況	27
6. 農林業		橋梁の現況	27
年齢別農業従事者数	12	市営住宅の状況	27
農家数と農家人口	12		
経営耕地規模別農家数	12	12. 社会福祉	
経営耕地面積	12	保育園の概況	28
山林面積	12	保育園児童の推移	29
農業経済団体	12	児童センターの利用状況	29
		国民年金加入者の状況	29
7. 商工業		国民年金受給状況	29
工業の状況	13	介護保険第1号被保険者数	30
商業の状況	13	要介護(要支援)認定者数	30
商工業団体	13	居宅介護(支援)サービス受給者数	30
産業別事業所・従業者数	14	施設介護サービス受給者数	30

13. 交通・消防・通信	
交通事故の発生状況	31
自動車保有台数	31
交通・火災災害共済加入状況	31
交通・火災災害共済見舞金支給状況	31
消防団の状況	32
火災発生状況(山梨市内)	32
電話施設状況	32
14. 運輸	
JR乗車数	33
市民バスの利用状況	33
15. 上下水道	
給水戸数と取水量	34
下水道の状況	34
合併浄化槽の状況	34
16. 観光	
観光客入込み数	35
雁坂トンネル利用台数	35
公営温泉の利用状況	35
17. テレホンガイド	
市役所	36
福祉・保健・衛生施設	36
体育・文化施設	36
幼稚園・保育園	36
小学校・中学校・高校	36, 37
児童センター・学童クラブ	37
観光・公園施設	37
JAフルーツ山梨	37
山梨県関係施設	37
警察・消防署	37
その他の施設	37
18 出典資料等一覧	
市の概要	38
人口	38
行政	38
議会	38
財政	38
農林業	38, 39
商工業	39
保健・衛生	39, 40

労働	40
教育・文化	40, 41
建設	41
社会福祉	41, 42
交通・消防・通信	42
運輸	42
上下水道	42
観光	43
テレホンガイド	43

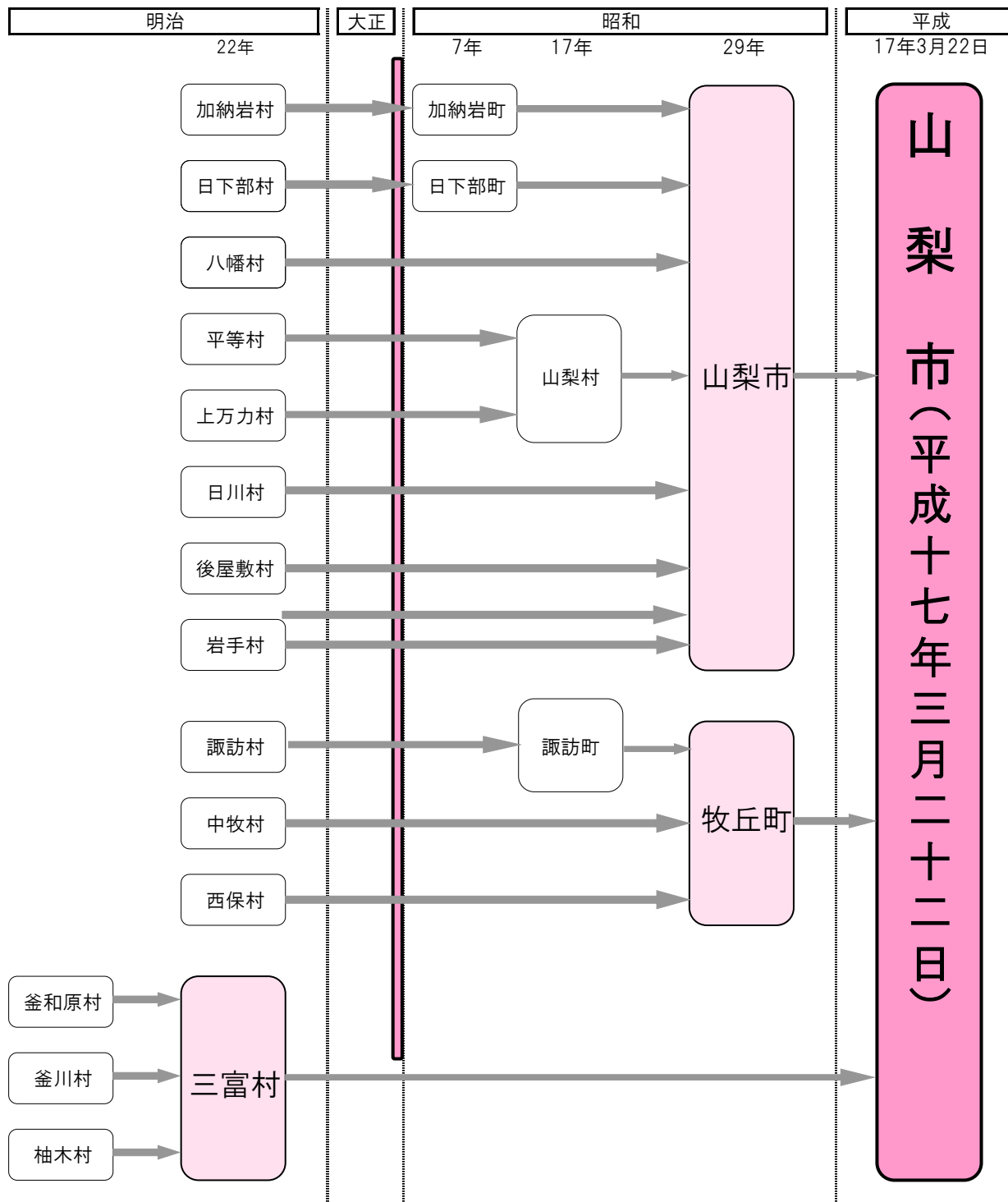
1 市の概要

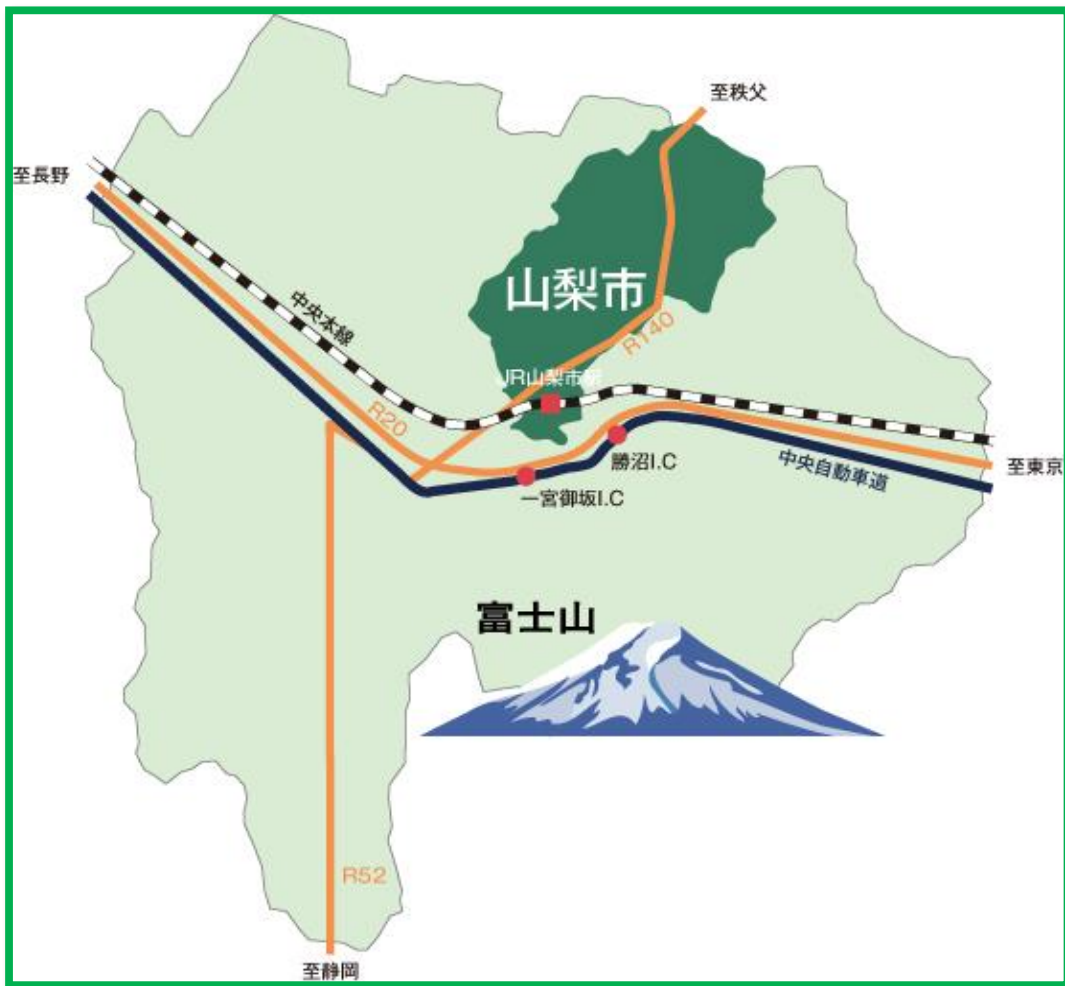
◆沿革

山梨市は、甲府盆地の東部に位置し、北部は国道140号等を通じ埼玉県及び長野県へ展開する北の玄関口として、またJR中央線、中央自動車道、国道20号を通じて首都圏の100km圏に位置し、平成17年3月22日、旧山梨市・旧牧丘町・旧三富村の三市町村の合併により誕生しました。

面積の80%を森林が占め、笛吹川とその支流の琴川、鼓川、日川、重川などがもたらす肥沃な土地の恩恵を受け、なだらかな斜面や平坦地に広がる桃・葡萄の果樹園は、美しい景観をおりなすとともに県内有数の生産量を誇っています。

◆市町村合併の経緯





◆山梨市の位置

総面積	289.80km ² (東西19.9km) (南北27.7km)
経緯度	北緯 35度39分38秒 ～ 35度54分36秒
	東経 138度35分36秒 ～ 138度48分49秒
標高	最高 2,601m(北奥千丈岳)
隣接市町村	甲府市・甲州市・笛吹市 埼玉県秩父市 長野県南佐久郡川上村

資料:国土地理院

◆市役所の位置

住所	山梨県山梨市小原西843番地
経緯度	北緯 35度41分34秒91
	東経 138度41分13秒76
位置	甲府市の東北 12.0km
標高	347.500m

資料:国土地理院

◆気象

年	降水量(mm)		気温(°C)					風速(m/s)	
	合計	日最大	平均			最高	最低	平均	最大
			日平均	日最高	日最低				
昭和56年	945.0	119.0	12.7	18.4	8.1	33.5	-9.7	1.2	8.0
平成3年	1,712.0	182.0	14.2	19.4	10.0	37.2	-6.9	1.5	12.0
平成13年	1,283.0	193.0	13.8	19.7	9.0	38.1	-8.3	1.6	10.0
平成17年	768.0	58.0	13.8	20.0	8.9	36.3	-8.0	1.7	10.0
平成25年	1,056.0	109.0	14.3	21.1	9.1	40.5	-8.1	1.4	9.4
平成26年	1,004.5	117.0	13.7	20.2	8.7	37.7	-7.0	1.4	10.2

資料:甲府地方気象台

2 人口

◆人口及び世帯数の推移

(単位:人)

項目	平成3年	平成13年	平成17年	平成24年	平成25年	平成26年
総人口	39,486	40,042	39,297	37,555	37,106	36,826
男	19,230	19,404	18,943	18,073	17,872	17,724
女	20,256	20,638	20,354	19,482	19,234	19,102
世帯数	11,844	13,600	14,008	14,528	14,569	14,612
1世帯当りの人数	3.3	2.9	2.8	2.6	2.5	2.5
外国人登録者数	123	220	223	168	168	167
人口動態						
純増減	40	-125	-51	-213	-448	-281
社会動態						
社会増	1,381	1,359	1,193	1,065	972	1,023
社会減	1,371	1,431	1,201	1,042	1,184	1,062
増減	10	-72	-8	23	-212	-39
自然動態						
出生	355	337	282	229	226	240
死亡	325	390	325	478	462	482
増減	30	-53	-43	-249	-236	-242
出生率	0.90	0.84	0.72	0.67	0.61	0.65
死亡率	0.82	0.97	0.83	1.29	1.25	1.31

資料:住民基本台帳

◆地区別人口

地区	年	世帯数 (うち外国人)		人口(常住人口)					
		計(うち外国人)	男(うち外国人)	女(うち外国人)	計(うち外国人)	男(うち外国人)	女(うち外国人)		
加納岩	平成17年	2,873	(19)	7,490	(64)	3,586	(25)	3,904	(39)
	平成26年	2,937	(18)	7,154	(42)	3,427	(16)	3,727	(26)
日下部	平成17年	2,635	(21)	7,167	(50)	3,466	(12)	3,701	(38)
	平成26年	2,822	(8)	6,970	(31)	3,354	(12)	3,616	(19)
八幡	平成17年	1,359	0	3,994	(9)	1,934	0	2,060	(9)
	平成26年	1,348	0	3,478	(10)	1,676	(1)	1,802	(9)
山梨	平成17年	1,667	0	4,820	(15)	2,330	0	2,490	(15)
	平成26年	1,809	(2)	4,670	(15)	2,250	(4)	2,420	(11)
日川	平成17年	1,348	(15)	3,870	(27)	1,839	(16)	2,031	(11)
	平成26年	1,446	(11)	3,680	(19)	1,762	(3)	1,918	(16)
後屋敷	平成17年	1,202	(8)	3,648	(18)	1,705	(8)	1,943	(10)
	平成26年	1,364	(3)	3,783	(12)	1,759	(8)	2,024	(4)
岩手	平成17年	423	(5)	1,288	(25)	627	(13)	661	(12)
	平成26年	420	(4)	1,079	(16)	531	(7)	548	(9)
諏訪	平成17年	1,160	0	3,210	(6)	1,564	(1)	1,646	(5)
	平成26年	1,154	(4)	2,772	(12)	1,359	(3)	1,413	(9)
中牧	平成17年	581	(2)	1,823	(7)	917	(2)	906	(5)
	平成26年	571	(2)	1,514	(6)	771	(2)	743	(4)
西保	平成17年	344	0	939	0	437	0	502	0
	平成26年	312	0	742	0	348	0	394	0
三富	平成17年	486	0	1,272	(3)	615	0	657	(3)
	平成26年	429	(1)	984	(2)	487	(1)	497	(1)
計	平成17年	14,078	(70)	39,521	(224)	19,020	(77)	20,501	(147)
	平成26年	14,612	(53)	36,826	(167)	17,724	(57)	19,102	(110)

資料:住民基本台帳

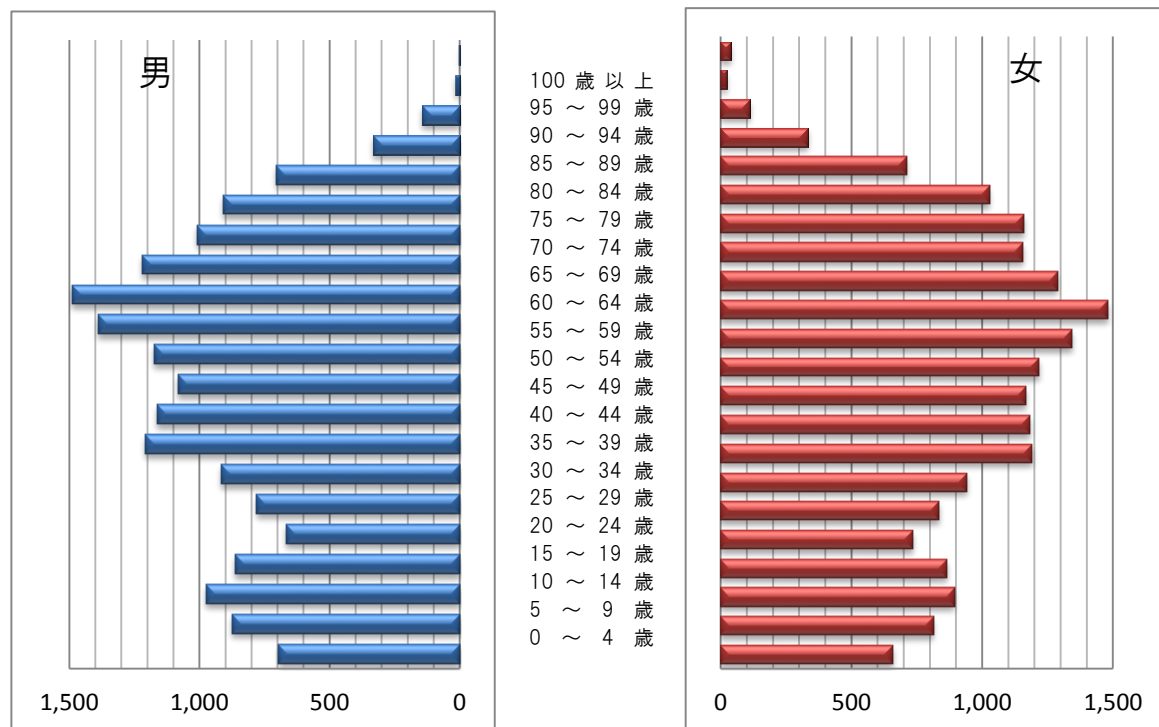
◆5歳階級人口の推移

(単位:人)

項目	平成7年			平成22年			
	計	男	女	計	男	女	
人口総数	39,521	19,176	20,345	36,832	17,673	19,159	
5歳階級別人口	0～4歳	1,824	919	905	1,352	695	657
	5～9歳	2,178	1,105	1,073	1,687	874	813
	10～14歳	2,370	1,190	1,180	1,869	975	894
	15～19歳	2,452	1,238	1,214	1,727	863	864
	20～24歳	2,322	1,124	1,198	1,401	666	735
	25～29歳	2,333	1,196	1,137	1,615	780	835
	30～34歳	2,173	1,074	1,099	1,857	915	942
	35～39歳	2,440	1,219	1,221	2,397	1,207	1,190
	40～44歳	2,819	1,444	1,375	2,343	1,162	1,181
	45～49歳	2,974	1,521	1,453	2,248	1,082	1,166
	50～54歳	2,627	1,317	1,310	2,391	1,174	1,217
	55～59歳	2,410	1,218	1,192	2,731	1,388	1,343
	60～64歳	2,583	1,266	1,317	2,970	1,489	1,481
	65～69歳	2,518	1,203	1,315	2,507	1,220	1,287
	70～74歳	2,074	878	1,196	2,165	1,009	1,156
	75～79歳	1,523	628	895	2,067	908	1,159
	80～84歳	1,062	372	690	1,732	705	1,027
	85～89歳	594	197	397	1,041	331	710
	90～94歳	210	59	151	477	145	332
95～99歳	29	7	22	129	19	110	
100歳以上	6	1	5	26	4	22	
不詳	0	0	0	100	62	38	
世帯数	12,006			13,039			

資料:国勢調査(市町村別年齢階層別国調人口数)

5歳階級人口



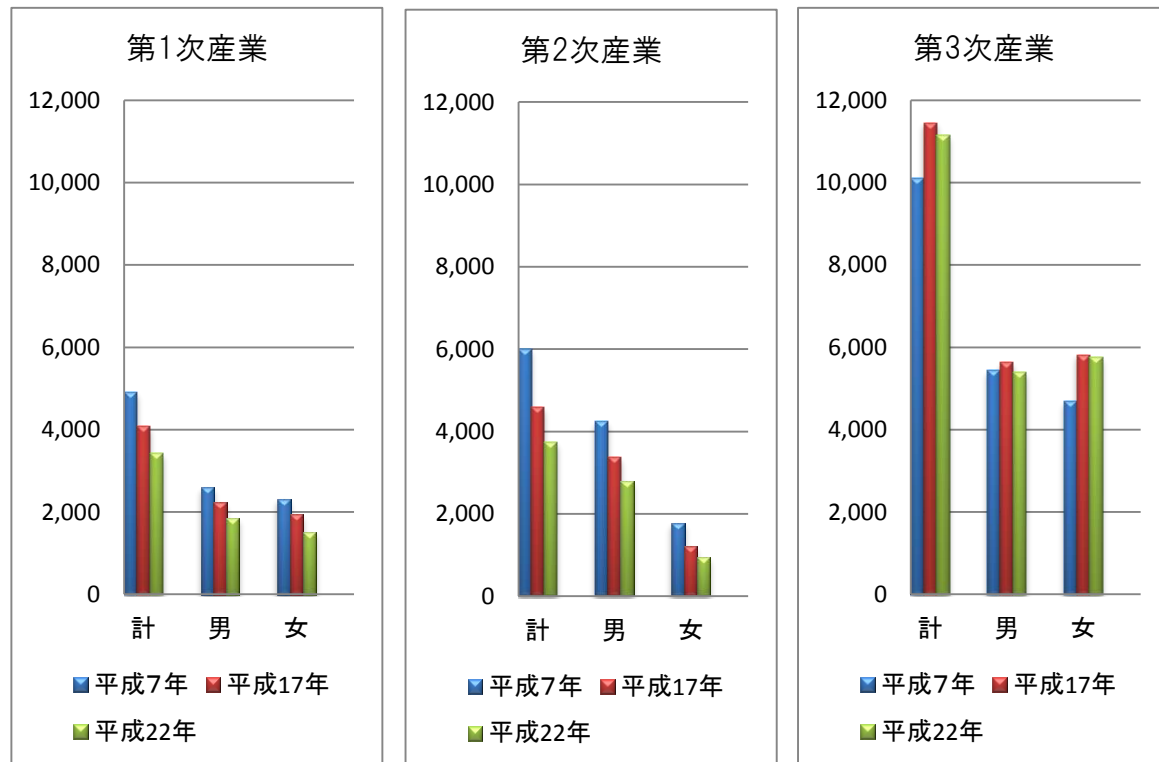
資料:国勢調査(市町村別年齢階層別国調人口数)

◆就業人口

項目		平成17年			平成22年		
		計	男	女	計	男	女
人口総数		38,686	18,555	20,131	36,832	17,673	19,159
就業人口総数		20,159	11,269	8,890	18,412	10,183	8,229
就業率		52	61	44	50	58	43
産業別 就業者人口	農業	4,014	2,179	1,835	3,385	1,893	1,492
	林業	53	49	4	41	37	4
	漁業	6	4	2	3	2	1
	第1次産業	4,073	2,232	1,841	3,429	1,932	1,497
	鉱業	8	7	1	6	6	0
	建設業	1,742	1,513	229	1,325	1,159	166
	製造業	2,835	1,854	981	2,410	1,636	774
	第2次産業	4,585	3,374	1,211	3,741	2,801	940
	電気・ガス・熱供給・水道業	107	93	14	105	89	16
	情報通信業	256	193	63	204	143	61
	運輸業	672	576	96	710	613	97
	卸売・小売業	3,048	1,379	1,669	2,675	1,254	1,421
	金融・保険業	397	217	180	390	205	185
	不動産業	89	47	42	156	98	58
	飲食店・宿泊業	831	349	482	991	359	632
	医療・福祉	1,944	460	1,484	2,170	520	1,650
	教育、学習支援業	937	386	551	882	375	507
	複合サービス業	378	206	172	268	142	126
	サービス 公務	(他に分類されないもの)	2,013	1,163	850	1,844	1,072
780			566	214	746	525	221
第3次産業	11,452	5,635	5,817	11,141	5,395	5,746	
分類不能の産業	49	28	21	98	53	45	

資料：国勢調査(市町村別産業別就業者数)

産業別就業人口の推移



3 行政

◆歴代市長

歴代	氏名	就任期間	在職期間
1	中村 照人	平成17年5月1日～平成21年12月28日	4年8ヶ月
2	竹越 久高	平成22年2月14日～平成26年2月13日	4年
3	望月 清賢	平成26年2月14日～	

◆歴代助役

歴代	氏名	就任期間	在職期間
1	廣瀬 義一	平成17年7月1日～平成18年3月31日	9ヶ月
1	松木 吉雄	平成17年7月1日～平成18年3月31日	9ヶ月
2	小林 勝己	平成18年4月1日～平成19年3月31日	1年

◆歴代副市長

歴代	氏名	就任期間	在職期間
1	小林 勝己	平成19年4月1日～平成20年3月31日	1年
2	井戸 栄	平成20年4月1日～平成23年3月31日	3年
3	加々見 義雄	平成23年4月1日～平成26年2月13日	2年11ヶ月
4	小林 孝	平成26年4月1日～	

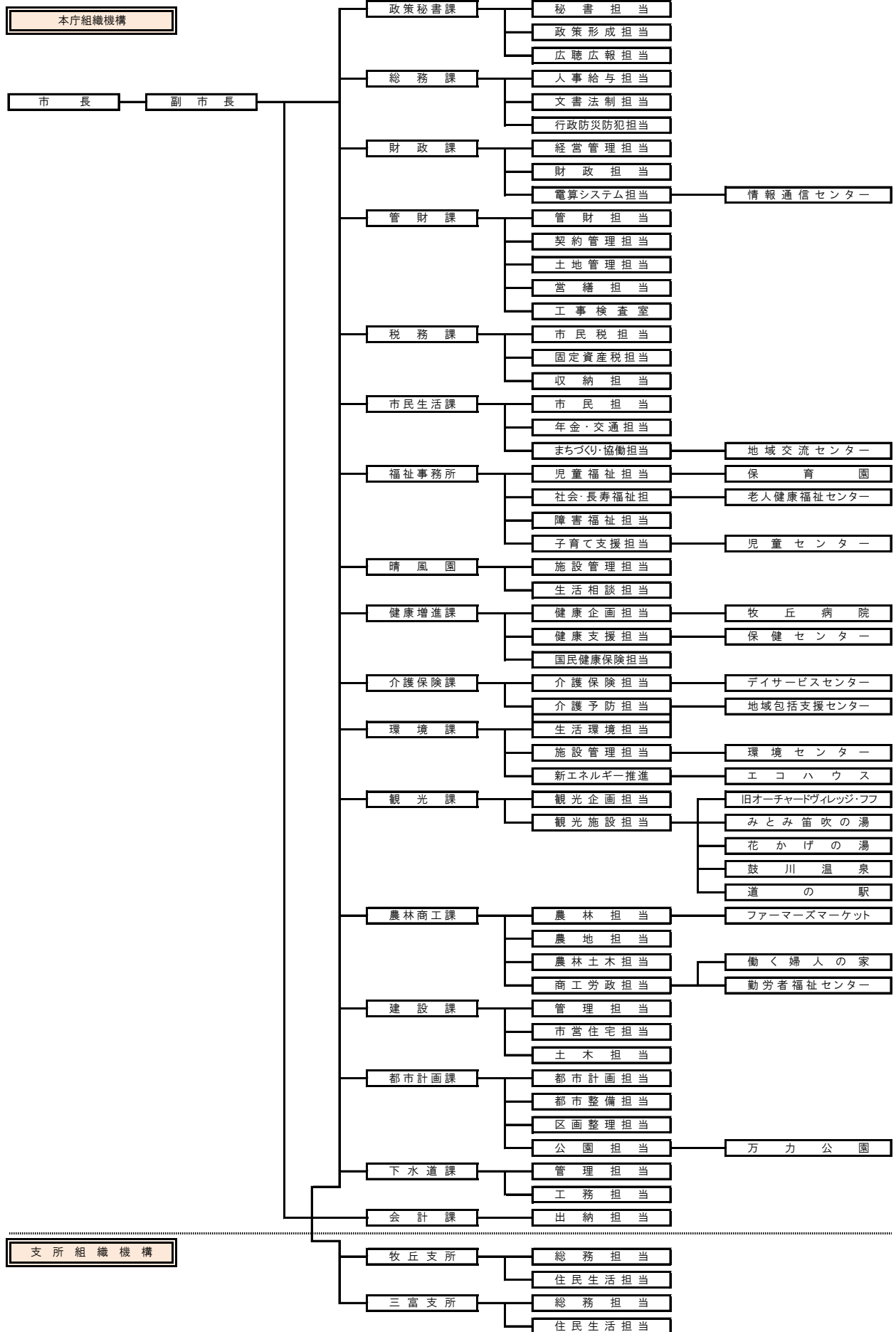
◆歴代収入役

歴代	氏名	就任期間	在職期間
1	花輪 今朝秋	平成17年7月1日～平成18年3月31日	9ヶ月

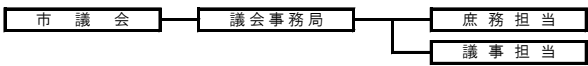
◆部門別職員数の状況

区分		職員数(人)	職員数(人)	職員数(人)	17・26年 増減比較	22・26年 増減比較
		平成17年	平成22年	平成26年		
一般行政部門 (福祉関係除く)	議会	4	4	4	0	0
	総務	85	75	77	-8	2
	税務	23	20	21	-2	1
	労働	2	1	1	-1	0
	農林水産	23	16	16	-7	0
	商工	23	15	15	-8	0
	土木	29	27	26	-3	-1
	小計	189	158	160	-29	2
福祉関係部門	民生	85	84	77	-8	-7
	衛生	36	32	32	-4	0
	小計	121	116	109	-12	-7
一般行政部門計		310	274	269	-41	-5
特別行政部門	教育	98	71	52	-46	-19
	警察	-	-	-	-	-
	消防	-	-	-	-	-
	小計	98	71	52	-46	-19
公営企業等 会計部門	病院	29	0	-	-29	0
	水道	15	16	17	2	1
	交通	-	-	-	-	-
	下水道	10	9	9	-1	0
	その他	14	23	29	15	6
	小計	68	48	55	-13	7
合計		476	393	376	-100	-17

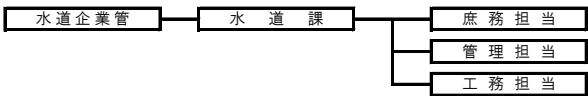
◆山梨市組織機構図(平成25年4月～)



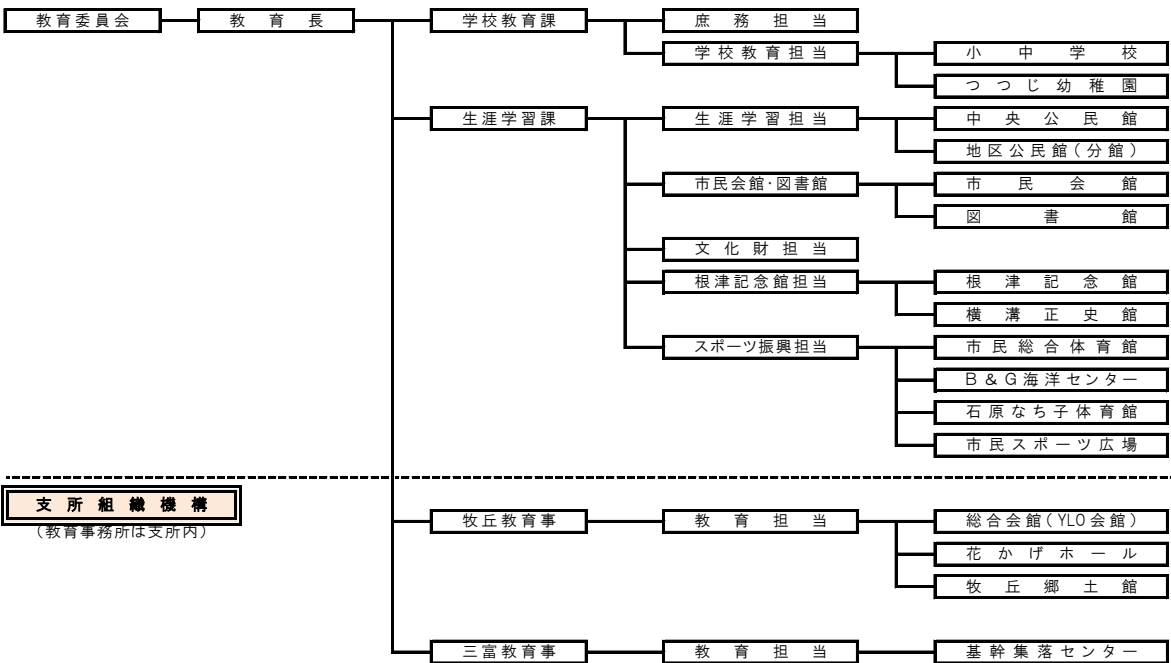
議会組織機構



企業組織機構

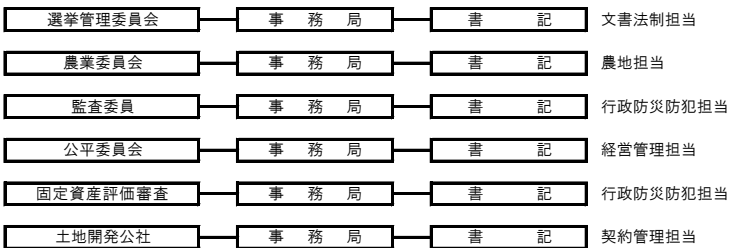


教育委員会組織機構



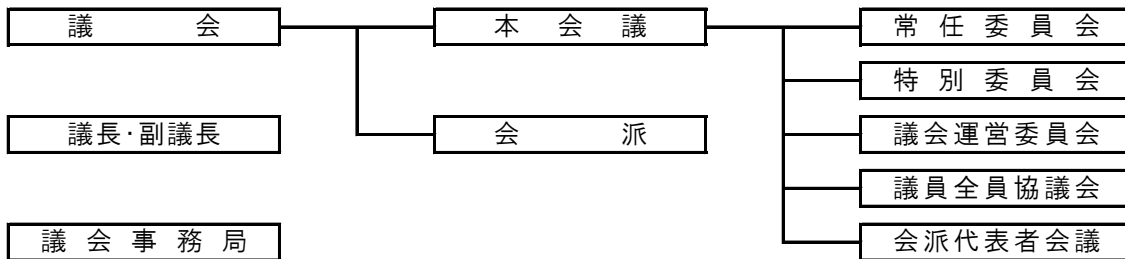
支所組織機構
(教育事務所は支所内)

各種委員会



4 議 会

◆組織



◆市議会議員名簿(平成27年1月1日現在)

- ◎ 議長 △ 常任委員会委員長 ◇ 議会運営委員会委員長
 ○ 副議長 ▲ 常任委員会副委員長 ◆ 議会運営委員会副委員長

議席 番号	氏 名	所 属 交 渉 団 体	所 任 常 任 委 員 会	党 派	期 別
1	◎ 古 屋 忠 城	山 友 会	総 務	無 所 属	2
2	○ 木 内 健 司	公 明 党	教 育 民 生	公 明 党	2
3	根 津 和 博	山 友 会	総 務	無 所 属	1
4	武 井 寿 幸	新 翔 会	▲ ◆ 教 育 民 生 (議 運)	無 所 属	1
5	三 枝 正 文	新 翔 会	▲ 総 務 (議 運)	無 所 属	1
6	乙 黒 泰 樹	新 翔 会	教 育 民 生	無 所 属	1
7	矢 崎 和 也	新 翔 会	▲ 建 設 経 済	無 所 属	1
8	土 屋 裕 紀	新 翔 会	建 設 経 済	無 所 属	1
9	村 田 浩	市 民 の 会	建 設 経 済	無 所 属	1
10	深 沢 敏 彦	市 民 の 会	総 務	無 所 属	1
11	大 竹 裕 子	公 明 党	△ 総 務	公 明 党	3
12	大 村 政 啓	山 友 会	建 設 経 済 (議 運)	無 所 属	2
13	飯 嶋 賢 一	山 友 会	◇ 教 育 民 生 (議 運)	無 所 属	2
14	古 屋 弘 和	山 友 会	△ 建 設 経 済	無 所 属	2
15	吉 田 昭 男	日 本 共 産 党	総 務	日 本 共 産 党	3
16	雨 宮 巧	市 民 の 会	建 設 経 済	無 所 属	3
17	小 野 鈴 枝	市 民 の 会	教 育 民 生 (議 運)	無 所 属	3
18	古 屋 雅 夫	市 民 の 会	△ 教 育 民 生 (議 運)	無 所 属	2

◆一般会計歳入決算

(単位:千円、%)

区 分	平成17年度		平成25年度		平成26年度	
	決算額	構成比	決算額	構成比	決算額	構成比
市 税	3,705,215	20.19	3,926,852	20.74	3,934,469	21.62
地 方 譲 与 税	333,419	1.82	132,973	0.70	126,478	0.70
利 子 割 交 付 金	23,671	0.13	7,849	0.04	7,342	0.04
配 当 割 交 付 金	7,878	0.04	14,580	0.08	27,267	0.15
株 式 等 譲 渡 所 得 割 交 付 金	13,391	0.07	22,684	0.12	15,947	0.09
地 方 消 費 税 交 付 金	342,089	1.86	310,532	1.64	386,150	2.12
自 動 車 取 得 税 交 付 金	105,953	0.58	40,599	0.21	19,821	0.11
地 方 特 例 交 付 金	121,814	0.66	15,541	0.08	15,300	0.08
地 方 交 付 税	5,842,026	31.83	6,621,413	34.97	6,445,133	35.43
交 通 安 全 対 策 特 別 交 付 金	5,707	0.03	5,071	0.03	4,299	0.02
分 担 金 及 び 負 担 金	688,296	3.75	594,240	3.14	575,369	3.16
使 用 料 及 び 手 数 料	291,767	1.59	361,388	1.91	353,178	1.94
国 庫 支 出 金	1,315,569	7.17	2,717,320	14.36	2,159,930	11.87
県 支 出 金	839,031	4.57	934,854	4.94	1,280,049	7.04
財 産 収 入	16,030	0.09	28,718	0.15	39,699	0.22
寄 附 金	7,366	0.04	8,284	0.04	9,703	0.05
繰 入 金	9,307	0.05	51,693	0.27	52,685	0.29
繰 越 金	928,460	5.06	971,927	5.13	1,026,427	5.64
諸 収 入	373,017	2.03	267,333	1.41	294,522	1.62
市 債	3,381,117	18.42	1,901,900	10.04	1,421,200	7.81
歳 入 合 計	18,351,123	100.00	18,935,751	100.00	18,194,968	100.00

◆一般会計歳出決算

(単位:千円、%)

区 分	平成17年度		平成25年度		平成26年度	
	決算額	構成比	決算額	構成比	決算額	構成比
議 会 費	151,300	0.85	168,778	0.94	179,544	1.07
総 務 費	2,708,326	15.23	1,904,724	10.64	1,661,407	9.86
民 生 費	3,645,208	20.50	5,035,741	28.11	5,356,940	31.79
衛 生 費	1,318,729	7.42	1,528,980	8.54	1,530,566	9.08
労 働 費	97,274	0.55	39,681	0.22	42,442	0.25
農 林 水 産 業 費	1,027,341	5.78	813,402	4.54	916,923	5.44
商 工 費	379,835	2.14	368,104	2.06	364,600	2.16
土 木 費	2,310,544	12.99	2,001,842	11.18	2,089,312	12.40
消 防 費	655,754	3.69	771,859	4.31	664,720	3.94
教 育 費	2,582,073	14.52	2,393,438	13.36	1,660,713	9.85
災 害 復 旧 費	168	0.00	389	0.00	877	0.01
公 債 費	2,405,878	13.53	2,381,275	13.30	2,383,759	14.14
諸 支 出 金	500,153	2.81	501,111	2.80	1,277	0.01
歳 出 合 計	17,782,583	100.00	17,909,324	100.00	16,853,080	100.00

◆特別会計歳入歳出決算

(単位:千円)

区 分	平成17年度		平成25年度		平成26年度	
	歳入	歳出	歳入	歳出	歳入	歳出
国民健康保険	4,114,130	3,905,575	4,693,636	4,578,562	4,741,661	4,621,878
老人保健	4,364,122	4,364,120	—	—	—	—
後期高齢者医療	—	—	370,062	368,896	375,607	374,779
交通・火災災害共済事業	15,134	9,427	13,210	9,851	13,039	8,852
公共下水道事業	1,515,183	1,515,183	—	—	—	—
下水道事業	—	—	1,370,274	1,343,974	1,514,763	1,499,042
浄化槽事業	—	—	81,456	81,456	84,590	84,590
特定環境下水道事業	464,574	458,031	—	—	—	—
介護保険	2,081,553	2,056,876	3,262,777	3,256,733	3,420,798	3,407,886
居宅介護保健	17,480	16,973	—	—	—	—
居宅介護予防支援	—	—	19,344	19,344	21,633	21,633
牧丘簡易水道	240,563	240,493	—	—	—	—
三富簡易水道	47,407	47,407	—	—	—	—
簡易水道事業	—	—	700,882	700,882	694,173	694,173
活性化事業	101,849	101,849	96,869	96,869	90,443	90,443

◆企業会計決算

(単位:千円)

区 分	平成17年度(千円)		平成25年度(千円)		平成26年度(千円)		
	収入	支出	収入	支出	収入	支出	
水道事業	収益的	518,444	466,476	629,151	631,588	723,752	654,349
	資本的	636,991	765,818	143,162	302,895	150,527	310,279
病院事業	収益的	372,601	409,620	4,260	4,257	4,348	4,346
	資本的	14,178	21,481	4,681	9,443	2,132	4,030

◆市税等調定額・収入の状況(現年度分)

(単位:千円、%)

		平成17年度			平成25年度			平成26年度			
		調定額	収入額	収納率	調定額	収入額	収納率	調定額	収入額	収納率	
市 税	市民税	個人	1,184,274	1,157,143	97.7	1,524,564	1,498,943	98.3	1,521,513	1,488,659	97.8
		法人	153,929	151,761	98.6	141,868	139,824	98.6	165,503	163,702	98.9
	固定資産税	1,864,106	1,799,122	96.5	1,680,065	1,637,860	97.5	1,680,988	1,638,139	97.5	
	軽自動車税	90,786	87,805	96.7	103,615	101,340	97.8	105,471	102,962	97.6	
	市たばこ税	195,561	195,561	100.0	227,738	227,738	100.0	219,873	219,873	100.0	
	特別土地保有税	0	0	0.0	0	0	0.0	0	0	0.0	
	入湯税	18,881	14,916	79.0	17,441	15,744	90.3	18,594	17,971	96.6	
	都市計画税	243,000	233,604	96.1	216,517	210,415	97.2	216,744	210,812	97.3	
	計	3,750,537	3,639,912	97.1	3,911,808	3,831,864	98.0	3,928,686	3,842,118	97.8	
国民健康保険税	医療	—	—	—	885,944	824,978	93.1	853,531	793,670	93.0	
	後期高齢者支援金	—	—	—	269,422	251,011	93.2	263,189	244,840	93.0	
	介護	89,836	82,550	91.9	127,179	116,581	91.7	119,848	109,228	91.1	
	計	1,359,689	1,265,353	93.1	1,282,545	1,192,570	93.0	1,236,568	1,147,738	92.8	

6 農林業

◆年齢別農業従事者数

(単位:人)

年・月	農業従事者総数	年齢別農業従事者数			
		15～29歳	30～59歳	60～64歳	65歳以上
平成17年2月	5,839	409	2,316	675	2,439
平成22年2月	4,936	—	—	—	—

◆農家数と農家人口

年・月	農家数 (単位:戸)				農家人口 (単位:人)			
	総数	販売農家		自給の農家	総数	男	女	
		専業農家	兼業農家					
平成17年2月	2,813	817	488	913	595	10,084	4,924	5,160
平成22年2月	2,517	879	393	726	519	6,771	3,370	3,401

◆経営耕地規模別農家数

(単位:戸)

年・月	例外規定	経営耕地なし	0.3ha未満	0.3～0.5ha	0.5～1.0ha	1.0～2.0ha	2.0ha以上	合計
平成17年2月	—	—	186	610	1,102	310	10	2,218
平成22年2月	—	1	176	524	967	314	16	1,998

◆経営耕地面積

(単位:a)

年・月	総面積	田	畑	樹園地
平成17年2月	142,656	1,464	5,344	135,848
平成22年2月	132,787	1,285	5,490	126,012

◆山林面積

(単位:ha)

区分	平成12年2月	平成17年2月	平成22年2月
国有林	98	98	96
緑資源公団	1,237	1,241	—
独立行政法人等	—	—	841
公有林	14,254	14,270	14,177
私有林	8,086	8,081	8,571
合計	23,675	23,690	23,685

◆農業経済団体

○フルーツ山梨農業協同組合

(単位:人)

年度	山梨市内支所				全体			
	組合員	理事	監事	職員	組合員	理事	監事	職員
平成17年度	5,131	14	3	253	10,417	29	9	438
平成18年度	5,119	14	3	267	10,384	29	9	427
平成19年度	5,131	14	3	235	10,410	29	9	397
平成20年度	5,126	14	3	222	10,428	29	9	389
平成21年度	5,112	14	3	146	10,424	29	9	385
平成22年度	5,091	14	3	144	10,416	29	9	372
平成23年度	5,054	14	4	137	10,364	29	8	374
平成24年度	5,050	14	4	122	10,358	29	8	372
平成25年度	5,079	14	4	145	10,395	29	8	383
平成26年度	5,118	14	4	146	10,471	29	8	380

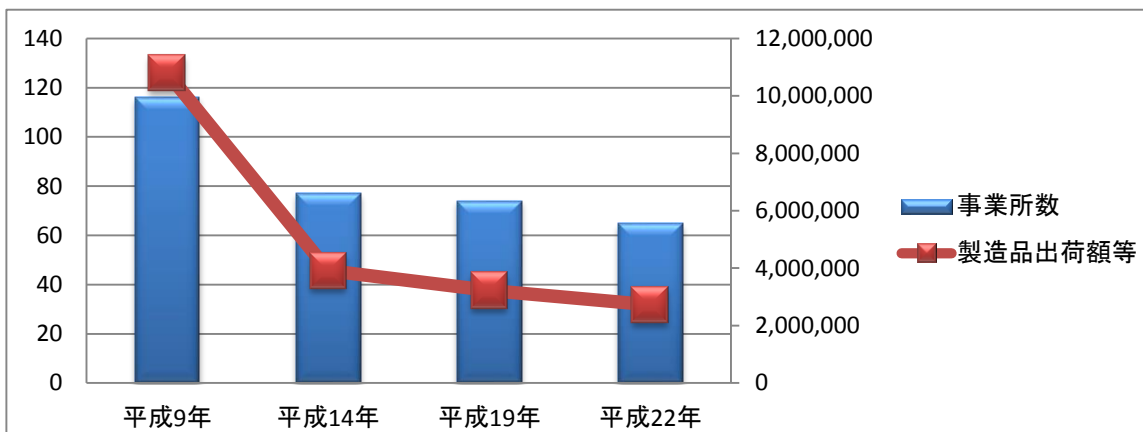
資料:フルーツ山梨農業協同組合

7 商工業

◆工業の状況(従業員4人以上の事業所)

項目	平成9年12月	平成14年12月	平成19年12月	平成22年12月
事業所数	116	77	74	65
従業者数	2,525	1,593	1,519	1,343
現金給与総額	1,049,654	582,749	524,947	448,581
原材料使用額等	6,038,344	1,827,571	1,844,974	1,319,411
製造品出荷額等	10,799,049	3,912,656	3,229,443	2,724,795
1事業所当り従業者数	21.77	20.69	20.53	20.66
従業員1人当り現金給与総額	416	366	346	334
従業員1人当り製造品出荷額等	4,277	2,456	2,126	2,028
1事業所当り製造品出荷額等	93,095	50,814	43,641	41,919

事業所数と製造品出荷額等の推移



◆商業の状況

年・月	事業所数 (箇所)	従業者数 (人)	年間商品販売額 (万円)
平成3年6月	581	2,016	3,831,445
平成6年6月	520	2,175	3,991,740
平成9年6月	481	2,202	3,850,843
平成11年6月	525	2,427	4,457,934
平成14年6月	501	2,627	4,128,500
平成16年6月	486	2,451	4,012,971
平成19年6月	435	2,259	3,473,193

◆商工業団体

○山梨市商工会

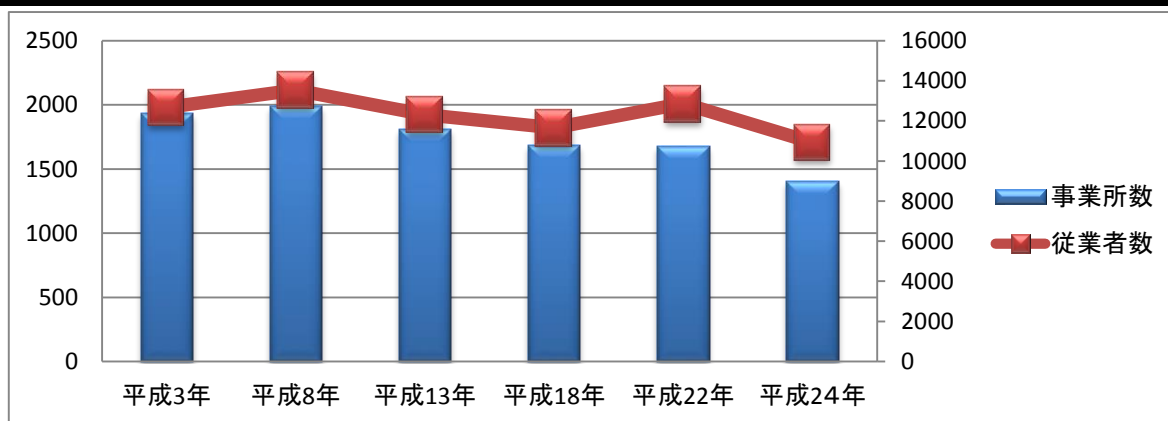
(単位:人)

年度	団体名	会員	理事	監事	職員
平成17年度	山梨市商工会	716	24	2	7
	牧丘三富商工会	220	21	2	3
平成19年度	山梨市商工会	899	33	2	10
平成21年度	山梨市商工会	860	33	2	10
平成23年度	山梨市商工会	806	33	2	10
平成25年度	山梨市商工会	796	33	2	9
平成26年度	山梨市商工会	798	33	2	9

資料:山梨市商工会

◆産業別事業所・従業者数

項 目		平成18年10月	平成21年7月	平成24年2月
農林漁業	事業所数	6	14	10
	従業者数	99	196	158
鉱業, 採石業, 砂利採取業	事業所数	3	3	3
	従業者数	26	25	19
建設業	事業所数	203	191	155
	従業者数	1,073	1,065	914
製造業	事業所数	167	158	146
	従業者数	1,691	1,752	1,591
電気・ガス・熱供給・水道業	事業所数	2	1	-
	従業者数	30	17	-
情報通信業	事業所数	4	7	6
	従業者数	54	62	42
運輸業・郵便業	事業所数	26	28	24
	従業者数	324	452	380
卸売業, 小売業	事業所数	463	435	361
	従業者数	2,421	2,330	2,140
金融業, 保険業	事業所数	17	19	21
	従業者数	176	226	263
不動産業, 物品賃貸業	事業所数	52	66	56
	従業者数	75	158	113
学術研究, 専門・技術サービス業	事業所数		38	32
	従業者数		175	108
宿泊業, 飲食サービス業	事業所数	191	193	175
	従業者数	804	1,190	1,276
生活関連サービス業, 娯楽業	事業所数		148	133
	従業者数		707	652
教育, 学習支援業	事業所数	81	77	44
	従業者数	781	790	170
医療, 福祉	事業所数	117	119	102
	従業者数	2,231	2,691	2,633
複合サービス事業	事業所数	25	16	17
	従業者数	274	147	89
サービス業 (他に分類されないもの)	事業所数	304	138	121
	従業者数	1,140	433	381
公務 (他に分類されないもの)	事業所数	24	24	-
	従業者数	450	448	-
合 計	事業所数	1,685	1,675	1,406
	従業者数	11,649	12,864	10,929



8 保健・衛生

◆国民健康保険加入状況

(単位:人、%)

項目	平成17年度	平成19年度	平成21年度	平成24年度	平成25年度
被保険者数(人)	17,660	16,888	11,631	11,482	11,274
加入率(%)	45.05	43.68	31.55	30.46	30.23

◆保険給付の状況

項目	平成17年度		平成21年度		平成25年度	
	件数	費用額	件数	費用額	件数	費用額
一般	療養給付	-	158,031	3,331,250,071	155,221	3,368,301,424
	療養費	-	5,405	62,489,972	4,917	49,252,063
	その他保険給付	-	110	21,860,000	98	18,220,000
	計	-	163,546	3,415,600,043	160,236	3,435,773,487
退職	療養給付	-	8,578	169,323,026	12,871	266,762,964
	療養費	-	376	3,202,993	420	4,388,684
	計	-	8,954	172,526,019	13,291	271,151,648
全体	療養給付	281,175	166,609	3,500,573,097	168,092	3,635,064,388
	療養費	6,368	5,781	65,692,965	5,337	53,640,747
	その他保険給付	386	110	21,860,000	98	18,220,000
	計	287,929	172,500	3,588,126,062	173,527	3,706,925,135

◆療養給付の内訳

項目	平成17年度		平成21年度		平成25年度	
	件数	費用額	件数	費用額	件数	費用額
一般被保険者	入院	-	3,153	1,306,642,115	2,857	1,270,184,255
	外来	-	82,381	989,394,440	78,556	1,034,870,116
	歯科	-	16,403	252,667,650	16,281	251,414,200
	調剤	-	56,044	679,813,690	57,465	719,653,057
	食事・生活療養	-	(2,981)	100,608,826	(2,678)	89,675,796
	訪問看護	-	50	2,123,350	62	2,504,000
	計	-	158,031	3,331,250,071	155,221	3,368,301,424
退職被保険者	入院	-	114	50,374,720	105	46,932,850
	外来	-	4,406	57,713,050	4,947	67,534,220
	歯科	-	1,059	16,188,720	1,169	17,575,710
	調剤	-	2,999	39,418,780	3,641	47,010,600
	食事・生活療養	-	(110)	5,627,756	(93)	1,838,428
	訪問看護	-	0	0	0	0
	計	-	8,578	169,323,026	9,862	180,891,808
全体	入院	7,500	3,267	1,357,016,835	3,046	1,317,117,105
	外来	150,562	86,787	1,047,107,490	85,048	1,102,404,336
	歯科	23,782	17,462	268,856,370	17,783	268,989,910
	調剤	99,245	59,043	719,232,470	62,149	766,663,657
	食事・生活療養	-	(3,091)	106,236,582	(2,771)	91,514,224
	訪問看護	-	50	2,123,350	62	2,504,000
	計	281,089	166,609	3,500,573,097	168,088	3,549,193,232

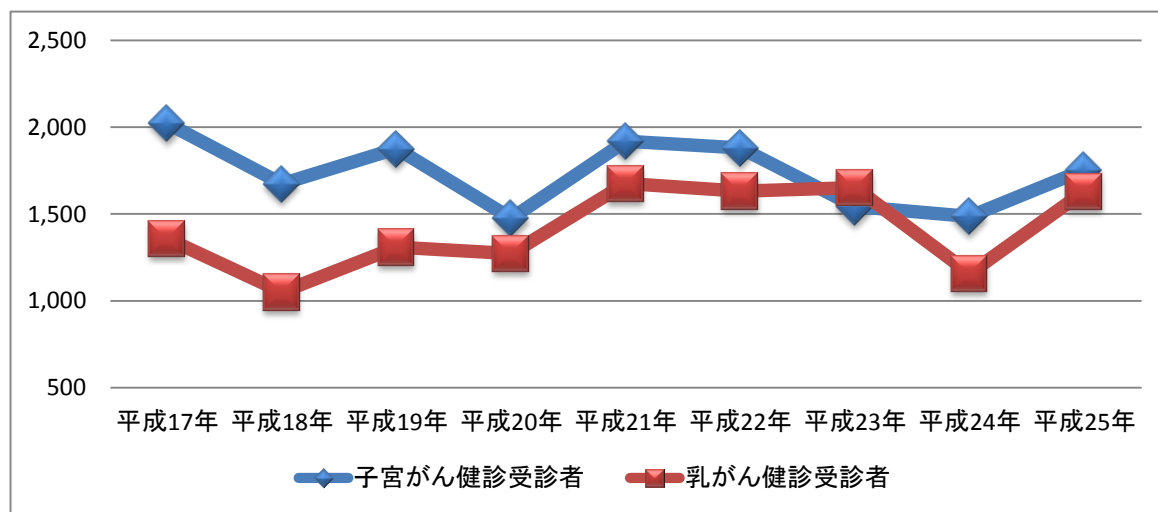
◆死亡原因の内訳

		平成17年	平成19年	平成21年	平成23年	平成24年	平成25年度
全	死	403	427	440	482	493	424
生活習慣病	悪性新生物	113	106	107	97	110	89
	心疾患	81	82	83	68	69	64
	脳血管疾患	36	26	32	39	38	26
	合計	230	214	222	204	217	179
	土石首領病死率(%)	57.1	50.1	50.5	42.3	44.0	42.2
その他の死因		173	213	218	278	276	245

◆各種健康診査受診者数

		平成17年度	平成19年	平成21年度	平成23年度	平成24年度	平成25年度
循環器基本健康診査		4,457	4,045	—	—	—	—
特定健康診査		—	—	2,457	2,638	2,582	2,627
胸部検診(肺がん含む)		4,701	4,474	3,412	2,390	2,335	2,330
がん検診	胃がん	2,619	1,696	1,735	955	928	939
	腹部がん	3,503	3,317	2,821	1,890	1,910	1,910
	大腸がん	2,671	2,499	2,242	1,401	1,518	1,426
	子宮がん	2,021	1,877	1,919	1,543	1,486	1,756
	乳がん	1,358	1,309	1,675	1,652	1,158	1,629
	前立腺がん	—	—	—	—	—	377
1歳6ヶ月児健康診査		296	254	232	248	251	219
3歳児健康診査		314	294	238	260	267	269

子宮がん・乳がん健康診査受診状況



◆予防接種状況

	平成17年度	平成19年度	平成21年度	平成23年度	平成24年度	平成25年度
四種混合	—	—	—	—	142	667
三種混合	1,371	1,167	1,130	1,034	829	267
二種混合	351	297	349	320	321	272
ポリオ生ワクチン	637	438	471	413	238	—
単独不活化ポリオ	—	—	—	—	1,023	412
麻疹	353	—	—	—	—	—
風疹	537	—	—	—	—	—
麻疹・風疹混合	—	627	1,263	1,218	1,173	509
日本脳炎	231	77	461	1,765	1,318	1,183
高齢者インフルエンザ	5,771	6,201	5,831	6,037	6,076	6,161
B C G	—	241	283	226	253	163

◆ごみ排出量の推移

(単位:トン)

	可燃ごみ	ガラス	金物	粗大ごみ	資源ごみ	合計
平成17年度	10,710	388	278	432	-	11,808
平成19年度	10,028	280	206	276	2,518	13,308
平成21年度	10,080	249	163	299	2,417	13,208
平成23年度	10,605	235	152	244	2,352	13,588
平成25年度	10,454	236	165	239	2,061	13,155

◆リサイクルステーション設置個所数・回収量

収 集 品 目	平成17年度	平成19年度	平成21年度	平成23年度	平成25年度
設 置 個 所 数	66	89	171	175	175
新 聞	636,978	771,266	644,352	612,600	571,950
雑 誌	305,043	441,270	447,648	418,650	365,685
牛 乳 パ ッ ク	7,508	9,450	10,800	9,930	8,975
段 ボ ー ル	292,760	399,550	408,810	426,580	375,230
古 着	19,892	24,920	14,591	15,260	12,085
ペ ッ ト ボ ト ル	36,145	63,970	65,470	64,510	65,342
そ の 他 プ ラ ス チ ッ ク	36,168	82,894	94,768	92,280	92,361
ミ ッ ク ス 紙	48,111	118,120	132,989	147,920	121,150
一 升 ビ ン	12,750	15,463	19,185	16,101	20,251
ビ ー ル ビ ン	7,345	6,587	7,505	5,679	6,101
透 明 ビ ン	41,870	62,264	68,256	68,610	67,255
茶 色 ビ ン	44,798	65,830	75,917	70,380	56,200
そ の 他 ビ ン	18,162	29,992	29,533	29,760	26,455
ス チ ー ル 缶	24,618	45,863	40,690	40,750	36,281
ア ル ミ 缶	23,831	40,708	41,980	42,300	42,289

◆太陽光発電設置最大出力総数

項 目	平成18年度	平成19年度	平成21年度	平成23年度	平成25年度
最大出力総数	205.050	381.998	769.438	2,281.471	3,948.943

◆犬の登録・狂犬病予防注射頭数

(単位:頭)

	新規登録	登録	予防注射
平成17年度	236	3,166	2,763
平成19年度	251	3,074	2,786
平成21年度	218	2,915	2,631
平成23年度	175	2,851	2,447
平成25年度	171	2,292	2,194

◆し尿処理量の推移

(単位:kl)

	し尿		
	生し尿	浄化槽汚泥	計
平成17年度	1,486	9,057	10,543
平成19年度	1,026	9,194	10,220
平成21年度	996	8,923	9,919
平成23年度	904	9,028	9,932
平成24年度	794	9,864	10,658
平成25年度	722	8,788	9,510



ソーラーパネル(エコハウスやまなし)

9 労働

◆地域職業相談室利用状況

年度	相談件数		紹介 件数	就職件数			左の年齢別		
	求職	職場適応		計	男	女	54歳以下	55～64歳	65歳以上
平成17年度	1,697	28	243	94	45	49	51	37	6
平成19年度	1,692	4	425	175	72	103	69	87	19
平成21年度	3,504	0	547	153	73	80	97	51	5
平成23年度	2,239	0	839	178	84	94	102	57	19
平成24年度	2,313	0	1,125	244	101	143	144	79	21
平成25年度	2,675	0	1,097	307	105	202	199	84	24

◆働く婦人の家利用状況

		料理 実習室	講習室	軽運動室	和室	相談室	託児室	合計	図書室
平成17年度	件数	162	448	489	250	61	47	1,457	9,606冊
	利用人数	5,522	15,959	11,138	3,413	331	309	36,672	839
平成19年度	件数	236	450	570	253	68	28	1,605	1,742冊
	利用人数	5,791	12,799	11,179	3,373	422	294	33,858	667
平成21年度	件数	227	240	548	180	3	29	1,227	998冊
	利用人数	3,934	7,318	11,416	2,810	14	274	25,766	471
平成23年度	件数	177	272	559	178	0	32	1,218	848冊
	利用人数	3,386	7,432	12,492	2,281	0	320	25,911	344
平成25年度	件数	235	250	513	199	0	30	1,227	561冊
	利用人数	3,813	6,837	9,753	2,649	0	300	23,352	366

◆勤労者福祉センター利用状況

		和室	会議室A	会議室B	会議室C	会議室D	大集会室	合計
平成17年度	件数	105	515	343	—	—	171	1,134
	利用人数	2,890	4,807	9,027	—	—	16,486	33,210
平成19年度	件数	157	310	293	—	—	356	1,116
	利用人数	1,317	4,995	7,477	—	—	15,540	29,329
平成21年度	件数	112	176	173	—	—	118	579
	利用人数	844	2,448	4,761	—	—	12,864	20,917
平成23年度	件数	137	202	196	177	168	283	1,163
	利用人数	1,274	3,091	4,927	3,510	2,446	15,488	30,736
平成25年度	件数	180	245	178	173	173	280	1,229
	利用人数	1,018	3,569	3,631	642	2,176	13,068	24,104



働く婦人の家・勤労者福祉センター（夢わーく山梨）

10 教育・文化

◆学校の状況

(単位:校、学級、人)

年度	区分	学校数				学級数	教員数			生徒数		
		県立	市立	私立	総数		男	女	総数	男	女	総数
平成17年度	幼稚園	0	1	2	3	18	2	23	25	224	232	456
	小学校	0	13	0	13	110	77	105	182	1,178	1,119	2,297
	中学校	0	3	0	3	37	41	37	78	572	579	1,151
	高等学校	2	0	0	2	40(4)	71(6)	37(0)	108(6)	724(20)	819(15)	1,543(35)
	ろう学校	1	0	0	1	18	15	25	40	26	18	44
	合計	3	17	2	22	223(4)	206(6)	227(0)	433(6)	2,724(20)	2,767(15)	5,491(35)
平成24年度	幼稚園	0	1	2	3	14	4	23	26	144	126	270
	小学校	0	11	0	11	90	66	98	166	1,035	969	2,004
	中学校	0	3	0	3	34	51	30	81	583	521	1,104
	高等学校	2	0	0	2	37(4)	60(6)	44(0)	104(6)	691(17)	731(15)	1,422(32)
	ろう学校	1	0	0	1	16	9	31	40	23	12	35
	合計	3	15	2	20	191(4)	190(6)	226(0)	417(6)	2,476(17)	2,359(15)	4,835(32)
平成26年度	幼稚園	0	1	2	3	14	2	19	21	123	116	239
	小学校	0	11	0	11	87	66	96	162	944	883	1,827
	中学校	0	3	0	3	34	48	34	82	529	486	1,015
	高等学校	2	0	0	2	36(4)	58(6)	43(0)	101(6)	707(17)	681(7)	1,388(24)
	ろう学校	1	0	0	1	16	10	30	40	21	13	34
	合計	3	15	2	20	187(4)	184(6)	222(0)	406(6)	2,324(17)	2,179(7)	4,503(24)

資料：県立ろう学校、県立日川高等学校、県立山梨高等学校

◆学校別の状況

(単位:学級、人)

年度	学校名	学級数	教員数			生徒数			1教員当たりの生徒数	1学級当たりの生徒数
			男	女	総数	男	女	総数		
平成26年度	つつじ幼稚園	4	0	7	7	37	46	83	11.9	20.8
	日下部幼稚園	3	1	4	5	27	15	42	8.4	14.0
	双葉幼稚園	7	1	8	9	59	55	114	12.7	16.3
	幼稚園計	14	2	19	21	123	116	239	11.4	17.1
	加納岩小学校	12	9	13	22	183	179	362	16.5	30.2
	日下部小学校	15	10	20	20	209	183	392	19.6	26.1
	後屋敷小学校	9	7	10	10	111	124	235	23.5	26.1
	日川小学校	7	6	7	7	103	99	202	28.9	28.9
	山梨小学校	11	6	11	11	129	128	257	23.4	23.4
	八幡小学校	6	5	7	7	69	79	148	21.1	24.7
	岩手小学校	5	5	5	5	21	17	38	7.6	7.6
	牧丘第一小学校	6	6	6	6	68	35	103	17.2	17.2
	牧丘第二小学校	5	4	5	5	21	14	35	7.0	7.0
	牧丘第三小学校	3	3	1	1	9	10	19	19.0	6.3
	三富小学校	5	4	5	5	21	15	36	7.2	7.2
	小学校計	84	65	90	155	944	883	1,827	11.8	21.8
	山梨南中学校	14	18	15	33	231	213	444	13.5	31.7
	山梨北中学校	14	19	15	34	221	203	424	12.5	30.3
	笛川中学校	6	10	5	15	77	70	147	9.8	24.5
	中学校計	34	47	35	82	529	486	1,015	12.4	29.9
	日川高等学校	20	35	21	56	458	336	794	14.2	39.7
	山梨高等学校	15(4)	20(6)	20(0)	40(6)	224(19)	342(6)	566(25)	14.1(4)	37.7(6.2)
	高等学校計	35(4)	55(6)	41(0)	96(6)	682(19)	678(6)	1360(25)	14.1(4)	38.8(6.2)
ろう学校	14	11	27	38	21	10	31	0.8	2.2	

資料：県立ろう学校、県立日川高等学校、県立山梨高等学校

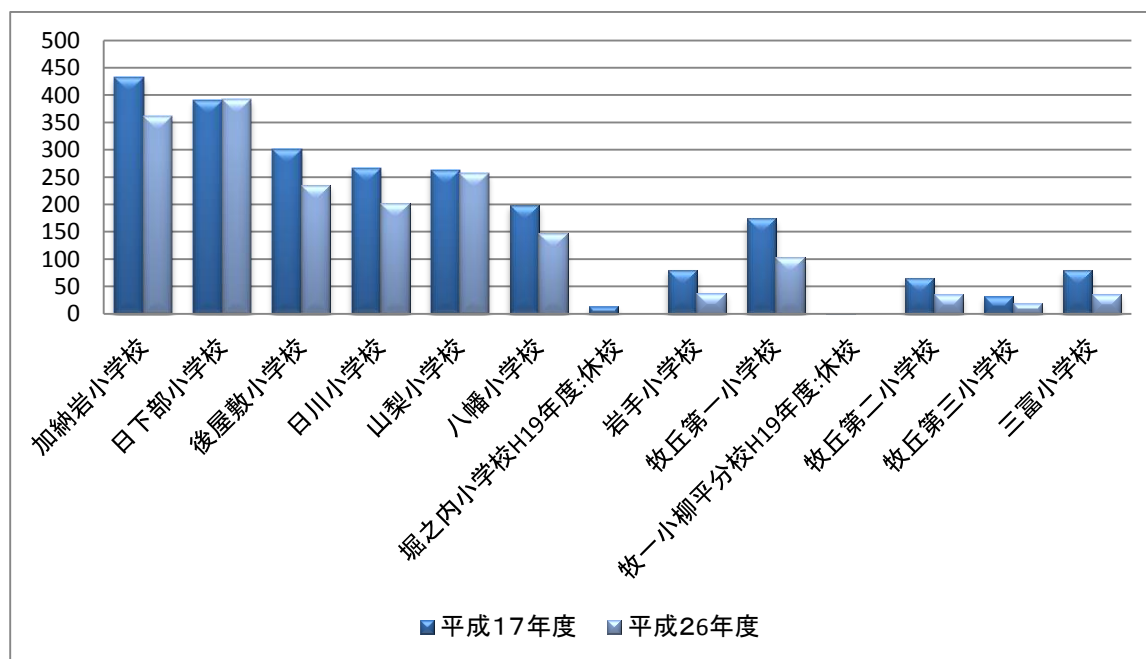
◆児童数・生徒数の推移、敷地面積・建物面積

(単位:人、㎡)

学校名	児童数・生徒数				敷地面積	建物面積	
	平成17年度	平成24年度	平成25年度	平成26年度			
つつじ幼稚園	105	85	90	83	1,923	343	
日下部幼稚園	162	54	45	42	3,035	626	
双葉幼稚園	189	131	117	114	3,577	902	
幼稚園計	456	270	252	239	8,535	1,871	
加納岩小学校	433	404	369	362	15,578	5,163	
日下部小学校	391	418	405	392	15,418	4,681	
後屋敷小学校	300	248	236	235	10,025	3,818	
日川小学校	266	222	209	202	15,371	3,673	
山梨小学校	262	261	267	257	17,324	4,516	
八幡小学校	198	152	146	148	12,047	3,404	
堀之内小学校	14	平成19年度休校					
岩手小学校	80	49	45	38	10,671	2,533	
牧丘第一小学校	175	133	128	103	13,846	4,154	
牧一小柳平分校	1	平成19年度休校					
牧丘第二小学校	66	46	32	35	11,059	2,570	
牧丘第三小学校	32	27	25	19	8,198	2,410	
三富小学校	79	44	39	36	10,672	2,539	
小学校計	2,297	2,004	1,901	1,827	140,209	39,461	
山梨南中学校	462	466	457	444	33,539	7,050	
山梨北中学校	482	484	468	424	34,335	7,045	
笛川中学校	207	154	147	147	27,942	5,281	
中学校計	1,151	1,104	1,072	1,015	95,816	19,376	
日川高等学校	878	831	832	794	43,556.40	18,987.62	
山梨高等学校	664(40)	591(32)	556(24)	566(25)	48,606.14	14,081.20	
高等学校計	1,542(40)	1,422(32)	1,388(24)	1,360(25)	92,162.54	33,068.82	
ろう学校	44	35	34	31	17,763.00	3,535.00	

ろう学校及び高等学校資料:県立ろう学校、県立日川高等学校、県立山梨高等学校

市立小学校児童数の推移



◆公民館

公民館名	所在地	独・併 の別	職員体制	主な事業内容
	建物の面積			
中央公民館	万力1,830	併置	○館長1 ○書記1	○中央公民館運営審議会、成人大学講座、少年文化活動講座、文化講演会、パソコン教室、芸能芸術活動の振興、生涯学習の推進、文化団体等の活動支援
	3,059.2㎡			
加納岩公民館	上神内川387-1	独立	○館長1 ○主事1 ○書記2 ○管理人1	○高齢者学級、女性学級、成人学級、文化展(文化祭)、女性コーラス教室、太極拳教室、料理教室、ふるさと祭、体育祭、家庭教育学習、盆踊り大会、納涼祭、郷土学習、学習教室(手芸・民謡・民謡・スポーツ・岩手太鼓)、生涯学習の推進、花かげコーラス大会
	773.54㎡			
日下部公民館	小原東577	独立	○館長1 ○主事1 ○書記2 ○管理人1	
	654.5㎡			
後屋敷公民館	三ヶ所870-1	独立	○館長1 ○主事1 ○書記2 ○管理人1	
	554.94㎡			
日川公民館	歌田596	独立	○館長1 ○主事1 ○書記1	
	570.0㎡			
山梨公民館	落合1-7	独立	○館長1 ○主事1 ○書記2 ○管理人1	
	616.25㎡			
八幡公民館	市川1,220	独立	○館長1 ○主事1 ○書記2 ○管理人1	
	640.45㎡			
岩手公民館	東1,734-1	独立	○館長1 ○主事1 ○書記2 ○管理人1	
	522.87㎡			
諏訪公民館 (牧丘町総合 会館)	牧丘町窪平447	併置	○館長1 ○主事1 ○書記1	
	1,535.7㎡			
中牧公民館 (中牧多目的 集会施設)	牧丘町西保下 2252-1	併置	○館長1 ○主事1 ○書記1	
	589.39㎡			
西保公民館 (西保多目的 集会施設)	牧丘町牧平36-1	併置	○館長1 ○主事1 ○書記1	
	580.58㎡			
三富公民館 (三富基幹集 落センター)	三富川浦262	併置	○館長1 ○主事1 ○書記1	
	1,015.4㎡			

◆文化財

区分	種別・時代	名 称	指 定 年月日	所 在 地	所有者 管理者
国宝	建造物・室町	清白寺仏殿	S30. 6. 22	三ヶ所620	清白寺
国 指 定 重 要 文 化 財	建造物・室町	窪八幡神社本殿	M40. 8. 28	北654	窪八幡神社
	建造物・室町	窪八幡神社拝殿	S24. 2. 18	北654	窪八幡神社
	建造物・室町	窪八幡神社摂社若宮八幡社本殿	S24. 2. 18	北654	窪八幡神社
	建造物・室町	窪八幡神社摂社若宮八幡社拝殿	S24. 2. 18	北654	窪八幡神社
	建造物・室町	窪八幡神社末社高良神社本殿	S24. 2. 18	北654	窪八幡神社
	建造物・室町	窪八幡神社末社武内大神本殿	S24. 2. 18	北654	窪八幡神社
	建造物・江戸	窪八幡神社末社比咩三神本殿	S24. 2. 18	北654	窪八幡神社
	建造物・室町	窪八幡神社神門	S24. 2. 18	北654	窪八幡神社
	建造物・室町	窪八幡神社鳥居	S24. 2. 18	北654	窪八幡神社
	建造物・室町	天神社本殿	S28. 3. 31	大工1563	天神社
	建造物・室町	中牧神社本殿	S28. 11. 14	牧丘町千野々宮576	中牧神社
	建造物・江戸	清白寺庫裏	H17. 7. 22	三ヶ所620	清白寺
	県 指 定 文 化 財	建造物・室町	大嶽山本殿	S34. 2. 9	東後屋敷971
建造物・室町		山梨岡神社本殿	S35. 11. 7	下石森1376	山梨岡神社
建造物・室町		安田氏五輪塔	S46. 4. 8	下井尻673	雲光寺
建造物・室町		窪八幡神社鐘楼	S54. 12. 28	北654	窪八幡神社
建造物・室町		窪八幡神社如法経塔	S60. 9. 4	北654	窪八幡神社
建造物・江戸		上野家住宅	H6. 11. 7	東758	個人
建造物・室町		笠石大明神本殿	S34. 2. 9	牧丘町西保中3280-2	笠石神社
建造物・江戸		西川家住宅	S42. 5. 25	牧丘町窪平772	個人
建造物・室町		加治免石幢	S42. 5. 25	牧丘町隼132	道赤土地区
建造物・南北朝		室伏五輪塔	S47. 1. 27	牧丘町室伏1896	円照寺
建造物・江戸		旧坂本家住宅	H15. 3. 27	三富徳和420-1	山梨市
絵画・室町		絹本着色神獄通龍禪師画像	H2. 2. 7	矢坪1088	永昌院
彫刻・室町		木造狛犬	S56. 3. 12	北654	窪八幡神社
彫刻・鎌倉		木造釈迦如来坐像	S58. 12. 7	市川573	清水寺
彫刻・鎌倉		木造阿弥陀三尊像	S63. 5. 12	北909	神宮寺
彫刻・室町		石造獅子頭	H5. 11. 29	大工11	個人
彫刻・平安		木造薬師如来坐像	S39. 2. 20	牧丘町西保下3631	普門寺
工芸・室町		銅鐘	S34. 2. 9	矢坪1088	永昌院
工芸・室町		朱漆牡丹唐草文獅子透彫卓	S58. 7. 12	小原西377	法蔵寺
工芸・室町		金銅金具装笈	S59. 11. 8	切差1384	法輪寺
工芸・南北朝		金桜神社蔵王権現神鏡	H4. 6. 22	牧丘町杣口2119	金桜神社
歴史資料・室町		紙本墨画淡彩窪八幡神社境内古絵図	S60. 9. 4	北654	窪八幡神社
無形民俗		塩平の獅子舞	H25.7.11	牧丘町北原地内	塩平親郷会
史跡・室町		連方屋敷	S38. 9. 9	三ヶ所757	山梨市ほか2名
名勝・江戸		永安寺庭園	S58. 12. 26	山根1433	永安寺
天然記念物		小原東のザクロ	S38. 9. 9	小原東1013	個人
天然記念物		龍泉寺の万年マツ	S38. 9. 9	市川2151	龍泉寺
天然記念物		下石森のチョウセンマツ	S62. 12. 2	下石森1033	個人
天然記念物		七日市場のチョウセンマキ	S63. 11. 16	七日市場666	個人
天然記念物		東の大イヌガヤ	H3. 8. 1	東758	個人
天然記念物		切差金毘羅山のヒノキ群	H9. 12. 15	切差地内	切差区
天然記念物		兄川から出土したナウマン象等の化石	H7. 6. 22	北1889(八幡小) 他	山梨市 ほか
天然記念物		膝立の天王ザクラ	S40. 8. 19	牧丘町牧平2079	膝立地区
天然記念物		城下のシキザクラ	S40. 8. 19	牧丘町西保下479	個人
天然記念物		洞雲寺八房のウメ	S35. 11. 19	牧丘町北原1116	洞雲寺
天然記念物		吉祥寺の新羅ザクラ	S36. 12. 7	三富徳和2	吉祥寺



国宝 清白寺仏殿



国指定重要文化財 窪八幡神社本殿

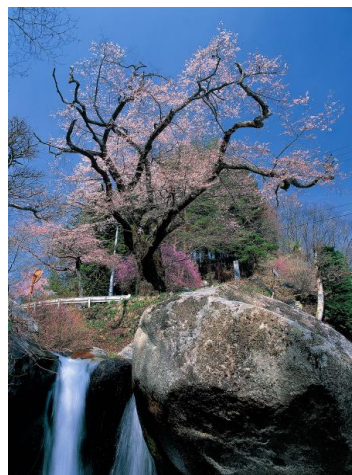
区分	種別・時代	名称	指 定 年 月 日	所 在 地	所有者 管理者
市 指 定 文 化 財	建造物・南北朝	城古寺宝篋印塔	S51. 3. 30	牧丘町城古寺319	城古寺区
	建造物・明治	旧室伏学校校舎	S51. 3. 30	牧丘町室伏2120	山梨市
	建造物・室町	西願寺六地藏石幢	S52. 3. 10	小原東390	西願寺
	建造物・明治	大嶽山那賀都神社本殿	S56. 9. 2	三富上釜口617	大嶽山那賀都神社
	建造物・江戸	吉祥寺本堂	S56. 9. 2	三富徳和2	吉祥寺
	建造物・江戸	永昌院経蔵	S62. 3. 20	矢坪1088	永昌院
	建造物・江戸	金桜神社石鳥居	S62. 9. 1	万力5557	金桜神社
	建造物・鎌倉	大野五輪塔	H3. 8. 1	大野53	光雲寺
	建造物・室町	聖徳寺五輪塔	H4. 12. 1	正徳寺1421	聖徳寺
	建造物・江戸	福寿院六地藏石幢	H6. 2. 15	上石森345	福寿院
	建造物・江戸	清白寺本堂	H14. 5. 1	三ヶ所620	清白寺
	建造物・江戸	永昌院総門	H24.7.20	矢坪1088	永昌院
	絵画・室町	両界法曼荼羅	H2. 8. 1	市川688	個人
	絵画・室町	板絵著色三十六歌仙図	H9. 5. 15	北654	窪八幡神社
	彫刻・江戸	木造不動明王二童子立像	S51. 3. 30	牧丘町倉科7005-2	上求寺
	彫刻・平安, 鎌倉	木造阿弥陀如来立像	S56. 9. 2	三富上柚木220	宝樹院
	彫刻・南北朝	木造釈迦如来坐像	H3. 7. 18	牧丘町窪平154	浄居寺
	彫刻・鎌倉	木造阿弥陀如来坐像	H4. 12. 1	大野758	光雲寺
	彫刻・室町	木造勝軍地藏騎像	H15. 10. 1	市川573	清水寺
	彫刻・江戸	木造阿弥陀如来坐像	H11. 10. 22	牧丘町北原1116	洞雲寺
	彫刻・江戸	木造四天王立像	H13. 3. 31	東2190	信盛院
	彫刻・室町	木造夢窓国師坐像	H13. 3. 31	三ヶ所620	清白寺
	彫刻・平安	木造十一面観音菩薩立像	H15. 6. 1	矢坪1088	永昌院
	彫刻・室町	木造虚空蔵菩薩坐像	H15. 8. 3	三富徳和644	個人
	彫刻・鎌倉	木造阿弥陀如来立像	H19. 3. 31	万力1865	宿願寺
	彫刻・南北朝, 室町	木造聖観音菩薩坐像	H19. 3. 31	上岩下1501	牧洞寺
	彫刻・鎌倉	木造阿弥陀如来立像	H19. 3. 31	下石森1152	円福寺
	彫刻・平安	木造千手観音菩薩立像	H19. 3. 31	市川573	清水寺
	彫刻・平安	木造地藏菩薩立像	H20. 4. 1	牧丘町西保下3631	普門寺
	工芸・室町	木魚	S54. 3. 3	下井尻673	雲光寺
	工芸・室町	勅賜紫衣	S60. 3. 12	矢坪1088	永昌院
	典籍・室町	菊隠録	S52. 3. 10	矢坪1088	永昌院
	典籍・江戸	黄檗版一切経	S62. 3. 20	矢坪1088	永昌院
	典籍・室町, 江戸	永昌院典籍	S62. 3. 20	矢坪1088	永昌院
	古文書・江戸	永昌院五人組帳	S52. 3. 10	矢坪1088	永昌院
	古文書・室町, 桃山	永昌院文書	S58. 5. 17	矢坪1088	永昌院
	古文書・室町, 江戸	海島寺文書	S59. 7. 18	上栗原1039	海島寺
	歴史資料・江戸	大宮五所大神の絵馬	S52. 3. 10	下栗原1	大宮五所大神
	歴史資料・室町	孫子の旗	S62. 3. 20	正徳寺557	個人
	歴史資料・室町	飯縄大明神絵馬	H2. 2. 1	市川459	個人

区分	種別・時代	名 称	指 定 年月日	所 在 地	所有者 管理者
市 指 定 文 化 財	歴史資料・室町	蝦蚣の指物	H1. 2. 1	上岩下588	個人
	歴史資料・南北朝	七日市場宝篋印塔	H13. 3. 31	七日市場1219	知足院
	有形民俗	伊勢の宮石仏群	H9. 9. 1	三富川浦1260-9 他	天科地区
	無形民俗	杣口打囃子	S51. 3. 30	牧丘町杣口2119 地	杣口打囃子保存会
	無形民俗	室伏打囃子	S51. 3. 30	牧丘町室伏2990-1	室伏打ちばやし保存会
	無形民俗	黒戸奈神社の太々神楽	S51. 3. 30	牧丘町倉科地内	黒戸奈神社
	無形民俗	市川打囃子	S59. 7. 18	市川地内	市川打ちばやし保存会
	無形民俗	八幡北打囃子	S59. 7. 18	北地内	天狗祭打ちばやし保存会
	無形民俗	徳和天神祭	S60. 12. 6	三富徳和地内	徳和区
	無形民俗	隼の社日行事（大草鞋作り）	H14. 6. 17	牧丘町隼地内	道赤土地区
	史跡・縄文, 平安	古宿遺跡	S51. 3. 30	牧丘町西保中1943	山梨市
	史跡・平安～江戸	金桜神社奥社地跡	S51. 3. 30	牧丘町杣口地内	金桜神社
	史跡・平安～室町	小田野城跡	S51. 3. 30	牧丘町西保下地内	城東区
	史跡・室町	鍵懸閑跡	S51. 3. 30	牧丘町牧平地内	赤芝地区
	史跡	伝安田義定の墓	S51. 3. 30	牧丘町西保下918-3	個人
	史跡・室町	武田信昌の墓	S54. 3. 3	矢坪1088	永昌院
	史跡・江戸	清水陣屋跡	S56. 2. 24	北877	個人
	史跡・江戸	田安陣屋跡	S56. 5. 25	一町田中1153	稻荷社ほか
	史跡・江戸	雁行堤	S57. 12. 27	万力1828	山梨市
	史跡・古墳	岩下古墳群	S57. 12. 27	上岩下1494	上岩下区ほか
	史跡・室町	窪八幡神社境内	H5. 10. 1	北654	窪八幡神社
	史跡・江戸	川浦口留番所跡	H8. 9. 1	三富川浦1209-5	山梨市
	史跡・室町	城山城郭遺構	H8. 9. 1	三富下釜口534-16 他	山梨市
	名勝	一之釜	S60. 12. 6	三富上釜口地内	山梨県
	天然記念物	千野々宮のキャラボク	S51. 3. 30	牧丘町千野々宮572	個人
	天然記念物	乙ヶ妻のシダレザクラ	S51. 3. 30	牧丘町室伏3027-1	個人
	天然記念物	万力林のアカメヤナギ	S55. 3. 27	万力1828-6	山梨市
	天然記念物	白山神社のフジ	S55. 3. 27	上栗原854	白山神社
	天然記念物	知足院のビャクシン	S55. 3. 27	七日市場1219	知足院
	天然記念物	魔王権現のヒノキ	S56. 9. 2	三富上柚木732	個人
	天然記念物	広瀬のコナラ	S56. 9. 2	三富川浦1818-252	個人
	天然記念物	室伏のヤマザクラ	S58. 3. 30	牧丘町室伏1569	個人
	天然記念物	倉科のキリシマツツジ	S58. 3. 30	牧丘町倉科4566	個人
	天然記念物	倉科のウワミズザクラ	S58. 3. 30	牧丘町倉科5893	個人
	天然記念物	大宮五所大神のクロマツ	S58. 5. 17	下栗原 1	大宮五所大神
	天然記念物	岩手のナツメ	S59. 3. 16	東858	個人
	天然記念物	山王権現のスギ	S60. 12. 6	三富下萩原110-1	山王神社
	天然記念物	下井尻のヤブツバキ	S61. 3. 17	下井尻225	個人
	天然記念物	万力林のヤブツバキ	S61. 3. 17	万力1830-16	山梨市
	天然記念物	下石森のザクロ	S61. 3. 17	下石森1033	個人
	天然記念物	三ヶ所のナシ	S61. 3. 17	三ヶ所1002	個人
	天然記念物	水口のカヤ	S61. 3. 17	水口2162	個人
	天然記念物	上石森のヒイラギ	S62. 9. 1	上石森239	個人
	天然記念物	牧洞寺のモミ	H2. 2. 1	上岩下1501	牧洞寺
	天然記念物	歌田のカキ	H2. 2. 1	歌田250	個人
	天然記念物	万福寺のイチヨウ	H2. 2. 1	下栗原1368	万福寺
	天然記念物	水口のナシ	H2. 2. 1	水口1813	個人
天然記念物	西条のヒイラギ	H2. 8. 1	西2124	個人	
天然記念物	東のヒイラギ	H3. 8. 1	東758	個人	
天然記念物	三ヶ所のビワ	H3. 8. 1	三ヶ所1454	個人	
天然記念物	北のゴヨウマツ	H4. 12. 1	北676	山梨市	
天然記念物	大工のケヤキ	H4. 12. 1	大工11	個人	

区分	種別・時代	名 称	指 定 年月日	所 在 地	所有者 管理者
市 指 定 文 化 財	天然記念物	下石森のヒヨクヒバ	H5. 10. 1	下石森1090	個人
	天然記念物	北のクスノキ	H6. 2. 15	北130	個人
	天然記念物	大工のクスノキ	H6. 2. 15	大工267	個人
	天然記念物	堀内のクスノキ	H6. 2. 15	堀内1954	個人
	天然記念物	切差のクリ	H6. 2. 15	切差937	個人
	天然記念物	上神内川のシラカシ	H6. 2. 15	上神内川11102	個人
	天然記念物	七日市場のザクロ	H7. 2. 1	七日市場667	個人
	天然記念物	万力林のクワ	H8. 7. 23	万力1828-2	山梨市
	天然記念物	日川小学校のクスノキ	H10. 5. 1	歌田143	日川小学校
	天然記念物	切差金毘羅山の柱状節理と岩脈	H13. 3. 31	切差地内	切差区
	天然記念物	窪平のギンモクセイ	H13. 6. 15	牧丘町窪平777-1	個人
	天然記念物	石森山のハリモミ	H14. 5. 1	下石森1376	山梨岡神社
	天然記念物	洞雲寺のシダレザクラ	H24.5.11	牧丘町北原1116	洞雲寺
	国 登 録	建造物・明治	飯島家住宅（旧飯島楼）	H9. 7. 30	小原西765
建造物・昭和		旧根津家住宅主屋	H19. 12. 19	正徳寺296	山梨市
建造物・昭和		旧根津家住宅土蔵	H19. 12. 19	正徳寺296	山梨市
建造物・昭和		旧根津家住宅長屋門	H19. 12. 19	正徳寺296	山梨市



県指定文化財 木造阿弥陀三尊像



県指定文化財 膝立天王サクラ

◆市民会館利用状況 (単位：人)

施設名	平成17年度	平成19年度	平成21年度	平成23年度	平成25年度
ホー ル	29,230	27,276	29,088	26,152	26,002
大集会室	15,716	14,153	10,036	8,663	9,425
大会議室	11,357	14,278	9,301	8,380	10,264
会議室 A	4,408	4,075	2,387	2,710	2,500
会議室 B	6,495	8,263	5,940	4,135	3,567
会議室 C	240	1,639	980	792	1,051
会議室 D	4,347	5,830	4,703	203	150
料理教室	380	505	190	515	496
展示室	4,325	6,957	4,227	2,867	3,618
和室	1,495	2,071	816	151	191
茶華道室	1,130	1,601	312	367	161
結婚式場	30	40	90	50	0
写場	140	0	190	0	0
控え室	1,426	1,622	869	871	865
図書館	37,245	36,404	33,394	32,148	31,154
多目的	—	—	2,494	3,513	4,847
合計	117,964	124,714	105,017	91,517	94,291
図書館貸出点数	120,495	119,334	114,668	115,118	113,423

◆牧丘町総合会館利用状況 (単位：人)

施設名	平成17年度	平成19年度	平成21年度	平成23年度	平成25年度
談話室	1,505	1,787	1,838	941	724
会議室 A	—	430	319	166	153
会議室 B	2,017	1,430	1,438	1,265	1,313
ホー ル	4,418	2,560	3,039	1,820	1,281
児童室	735	986	879	711	655
作法室	277	473	479	366	523
合計	8,952	7,666	7,992	5,269	4,649

◆花かげホール利用状況 (単位：人)

施設名	平成17年度	平成19年度	平成21年度	平成23年度	平成25年度
ホー ル他	14,942	10,362	10,664	10,217	9,562

◆市民総合体育館及び屋内温水プール利用状況 (単位：人)

施設名	平成17年度	平成19年度	平成21年度	平成23年度	平成25年度
アリーナ	57,964	30,831	40,109	35,796	36,712
武道館	12,061	13,617	13,159	16,389	14,210
弓道場	2,246	1,579	953	768	897
トレーニング室	2,705	1,836	1,897	2,286	2,151
卓球室	758	1,838	2,080	1,614	2,561
会議室	5,989	4,949	5,548	5,050	5,601
屋内温水プール	27,581	25,601	24,258	23,965	22,953
合計	109,304	80,251	88,004	85,868	85,085

◆牧丘町B & G海洋センター利用状況 (単位：人)

施設名	平成17年度	平成19年度	平成21年度	平成23年度	平成25年度
プー ル	8,402	8,633	4,520	13,443	14,689
体育館	21,188	17,607	13,863	15,835	16,002
格技場	7,603	7,432	6,037	6,988	6,406
会議室	1,135	2,075	2,164	4,749	4,533
合計	38,328	35,747	26,584	41,015	41,630

11 建設

◆道路の概要

(単位：m、m²)

	総 数		国 道		県 道		市 道	
	延長	面積	延長	面積	延長	面積	延長	面積
平成17年度	607,028	3,055,622	48,716	631,916	54,178	465,491	504,134	1,958,215
平成25年度	628,921	3,491,259	51,061	707,797	63,139	640,738	514,721	2,142,724

資料：国道・県道 山梨県峡東建設事務所

◆市道の状況

(単位：m)

		平成17年度	平成25年度	
総 延 長		505,134	523,645	
内 訳	実 延 長	497,172	514,721	
	重 用 延 長	3,083	4,608	
	未 供 用 区 間	4,879	4,316	
実 延 長		497,172	514,721	
内 訳	舗 装 道			
	ア ス フ ァ ル ト	297,035	311,352	
	セ メ ン ト	153,045	156,255	
計		450,080	467,607	
砂 利 道		47,092	47,115	
舗 装 率		90.53%	90.85%	
内 訳	規 格 改 良	5.5m未満	137,279	155,959
		5.5m以上	44,789	49,910
		13.0m以上	365	461
		19.5m以上	83	92
	未 改 良	3.5m未満	314,431	308,075
		3.5m以上	168	168
		5.5m以上	57	57
うち自動車交通不能区間		155,086	151,675	



亀甲橋

◆橋梁の現況

(単位：基、m)

年度	種別	永 久 橋								木橋
		15m未満		15m~100m		100m以上		合計		
		橋数	延長	橋数	延長	橋数	延長	橋数	延長	
平成17年度	国 道	19	80	36	1,658	5	1,020	60	2,758	0
	県 道	42	124	5	117	7	1,053	54	1,294	0
	市 道	256	1,146	51	1,506	7	943	314	3,595	4
平成25年度	国 道	8	56	40	1,897	8	1,515	56	3,468	0
	県 道	31	199	21	680	6	939	58	1,818	0
	市 道	321	1,730	53	1,590	9	1,255	383	4,575	3

資料：国道・県道 山梨県峡東建設事務所

◆市営住宅の状況

(単位：戸、世帯、人)

		平成17年度末	平成22年度末	平成23年度末	平成24年度末	平成25年度末
総 数		670	641	631	801	796
木 造		177	147	137	149	144
簡易耐火構造	平屋建	36	36	36	36	36
	2階建	66	66	66	66	66
中層耐火構造	3階建	0	48	48	48	48
	4階建	72	24	24	24	24
	5階建	320	320	320	478	478
入居世帯数		599	584	576	680	666
入居人数		1,742	1,504	1,508	1,670	1,593

12 社会福祉

◆保育園の概況

	年	職員数(人)			児童数(人)			組数	敷地面積 (㎡)	建物面積 (㎡)	公立	私立
		総数	男	女	総数	男	女					
後屋敷保育園	17年	10	0	10	80	41	39	5	2,536.0	441.1	○	
	26年	13	0	13	76	40	36	5	2,536.0	441.1	○	
岩手保育園	17年	7	0	7	27	21	6	3	2,161.5	447.5	○	
	26年	9	1	8	31	18	13	4	2,161.5	447.5	○	
山梨保育園	17年	13	0	13	91	48	43	5	3,420.0	1,018.3	○	
	26年	18	0	18	110	61	49	7	3,420.0	1,018.3	○	
市川保育園	17年	5	0	5	14	9	5	2	1,982.0	790.8	○	
	26年	休園							1,982.0	790.8	○	
八日市場保育園	17年	11	0	11	67	35	32	5	1,394.9	363.7	○	
	26年	11	0	11	57	26	31	5	1,394.9	363.7	○	
八幡保育園	17年	9	0	9	60	32	28	4	2,030.8	619.1	○	
	26年	14	0	14	64	32	32	5	2,030.8	619.1	○	
窪平保育園	17年	12	0	12	71	39	32	5	3,461.0	512.2	○	
	26年	15	0	15	77	44	33	5	3,461.0	512.2	○	
杣口保育園	17年	休園							1,660.9	376.7	○	
倉科保育園	17年	4	0	4	16	8	8	2	1,057.2	384.1	○	
	19年	休園							1,057.2	384.1	○	
西保保育園	17年	3	0	3	13	5	8	2	949.0	310.1	○	
	25年	休園							949.0	310.1	○	
三富保育園	17年	6	0	6	37	21	16	3	2,215.0	499.6	○	
	26年	4	0	4	12	6	6	3	2,215.0	499.6	○	
日下部保育園	17年	13	1	12	104	46	58	6	1,676.2	548.9		○
	26年	21	1	20	116	67	49	6	1,676.2	548.9		○
光明保育園	17年	12	1	11	102	56	46	5	2,387.0	590.0		○
	26年	19	1	18	100	55	45	5	2,387.0	590.0		○
加納岩保育園	17年	21	1	20	103	48	55	6	1,428.9	483.3		○
	26年	20	1	19	117	57	60	6	1,428.9	483.3		○
日川保育園	17年	12	1	11	45	23	22	4	975.0	364.4		○
	26年	9	1	8	22	11	11	3	975.0	364.4		○
まこと保育園	17年	6	1	5	51	31	20	4	1,511.0	325.0		○
	22年	廃園										
よい子保育園	17年	8	2	6	16	8	8	2	946.4	402.6		○
	26年	1	1	0	0	0	0	0	946.3	402.6		○
風の子保育園	23年	16	2	14	52	31	21	6	2,724.8	1,193.0		○
	26年	19	0	19	79	42	37	6	2,724.8	1,193.0		○
平成17年度計		152	7	145	897	471	426	63	30,131.9	8,100.7	10	6
平成26年度計		173	6	167	861	459	402	60	27,357.4	7,483.7	7	6

◆保育園児童の推移

(単位:人)

園名	平成17年度				平成26年度			
	未満児	3歳児	4歳以上児	計	未満児	3歳児	4歳以上児	計
後屋敷保育園	14	22	43	79	23	20	33	76
岩手保育園	8	6	6	20	9	6	16	31
山梨保育園	22	23	35	80	34	32	44	110
市川保育園	4	1	8	13	休園			
八日市場保育園	20	13	32	65	15	15	27	57
八幡保育園	16	15	28	59	21	12	31	64
窪平保育園	15	23	33	71	22	18	37	77
杣口保育園	休園				休園			
倉科保育園	3	1	11	15	休園			
西保保育園	1	3	9	13	休園			
三富保育園	3	7	27	37	5	2	5	12
日下部保育園	39	15	45	99	40	26	50	116
光明保育園	31	19	43	93	34	22	44	100
加納岩保育園	26	22	44	92	37	30	50	117
日川保育園	6	10	22	38	6	3	13	22
まこと保育園	16	6	23	45	廃止			
よい子保育園	4	2	7	13	0	0	0	0
風の子保育園	—				30	18	31	79
市外保育園	43	27	36	106	30	15	31	76
合計	271	215	452	938	306	219	412	937

◆児童センターの利用状況

(単位:人)

	平成17年度	平成19年度	平成21年度	平成23年度	平成24年度	平成25年度
加納岩児童センター	10,356	10,763	11,223	9,949	11,327	10,374
日下部児童センター	11,113	13,412	14,066	14,422	13,564	13,858
山梨児童センター	10,088	9,696	10,801	11,949	10,970	11,168
合計	31,557	33,871	36,090	36,320	35,861	35,400

◆国民年金加入者の状況

年度	加入者(人)				保険料免除(件)			
	総数	1号	3号	任意	合計	法定	申請(うち学生特例)	
平成17年度	9,639	6,992	2,604	43	1,907	390	1,517 (539)	
平成19年度	9,039	6,445	2,478	45	2,034	404	1,630 (599)	
平成21年度	8,668	6,260	2,351	57	1,795	399	1,396 (566)	
平成23年度	8,191	5,863	2,274	54	1,667	377	1,290 (516)	
平成25年度	7,611	5,451	2,112	48	1,841	378	1,463 (516)	

◆国民年金受給状況

(単位:人、円)

年度		合計	老齢	障害	遺族
		平成17年度	受給者数	9,986	9,167
	支給額	5,877,521,700	5,150,936,300	644,864,000	81,721,400
平成19年度	受給者数	10,444	9,596	727	121
	支給額	6,283,572,400	5,537,307,700	660,599,700	85,665,000
平成21年度	受給者数	10,758	9,919	723	116
	支給額	6,615,671,000	5,880,838,500	652,389,300	82,443,200
平成23年度	受給者数	10,941	10,095	738	108
	支給額	6,852,666,000	6,115,331,000	659,579,000	77,756,000
平成25年度	受給者数	11,389	10,557	737	95
	支給額	7,267,683,000	6,549,282,000	651,870,000	66,531,000

◆介護保険第1号被保険者数

(単位:人)

年齢区分	平成17年度	平成19年度	平成21年度	平成23年度	平成25年度	平成26年度
65歳以上75歳未満 (前期高齢者)	4,528	4,610	4,658	4,595	4,995	5,163
75歳以上 (後期高齢者)	5,192	5,441	5,587	5,676	5,757	5,782
住所地特例被保険者 (再掲)	65	74	79	58	59	67
合計	9,720	10,051	10,245	10,271	10,752	10,945

◆要介護(要支援)認定者数

(単位:人)

介護度	平成17年度			平成25年度		
	第1号 被保険者	第2号 被保険者	総数	第1号 被保険者	第2号 被保険者	総数
要支援	82	3	85	—	—	—
要支援1	—	—	—	86	0	86
要支援2	—	—	—	202	4	206
要介護1	339	11	350	340	6	346
要介護2	192	11	203	306	9	315
要介護3	159	2	161	301	9	310
要介護4	149	4	153	305	4	309
要介護5	173	6	179	204	1	205
合計	1,094	37	1,131	1,744	33	1,777

◆居宅介護(支援)サービス受給者数

(単位:人)

介護度	平成17年度			平成25年度		
	第1号 被保険者	第2号 被保険者	総数	第1号 被保険者	第2号 被保険者	総数
要支援	71	2	73	—	—	—
要支援1	—	—	—	79	0	79
要支援2	—	—	—	160	3	163
要介護1	269	10	279	300	7	307
要介護2	125	9	134	222	8	230
要介護3	101	1	102	197	6	203
要介護4	54	2	56	144	3	147
要介護5	56	1	57	90	1	91
合計	676	25	701	1,192	28	1,220

◆施設介護サービス受給者数

(単位:人)

施設区分	平成17年度			平成25年度		
	第1号 被保険者	第2号 被保険者	総数	第1号 被保険者	第2号 被保険者	総数
介護老人福祉施設	181	3	184	207	1	208
介護老人保健施設	84	1	85	143	1	144
介護療養型医療施設	1	0	1	8	0	8
合計	266	4	270	358	2	360

13 交通・消防・通信

◆交通事故の発生状況

(単位:件、人)

年度	人身事故				物損事故
	件数	死者	傷者	死傷者計	
平成17年	222	1	292	293	544
平成23年	190	2	235	237	631
平成25年	152	2	188	190	622

◆自動車保有台数

		平成17年度	平成19年度	平成21年度	平成23年度	平成26年度
乗用自動車		13,637	12,933	12,496	12,144	11,839
貨物自動車		1,755	1,412	1,229	1,096	1,012
バス		57	60	52	52	51
特殊用途車		298	221	195	179	179
小計		15,747	14,626	13,972	13,471	13,081
軽貨物自動車		8,146	7,989	7,693	7,629	7,484
軽乗用自動車		6,577	7,264	7,930	8,419	9,268
軽三輪自動車		0	1	1	1	1
軽二輪自動車		534	571	599	614	604
第一種 原動機付 自転車	50cc以下	5,122	4,949	4,768	4,525	3,996
	51-90cc	192	179	178	164	153
	91-125cc	142	153	175	180	222
小型特殊自動車		1,184	1,133	1,102	1,071	1,050
二輪小型自動車		508	516	509	523	502

◆交通・火災災害共済加入状況

年度	加入者(人)	加入率(%)	会費(円)
平成17年度	29,991	75.8	14,995,500
平成21年度	28,404	73.6	14,202,000
平成23年度	27,477	72.3	13,738,500
平成25年度	26,398	70.8	13,199,000

◆交通・火災災害共済見舞金支給状況

傷害の程度		平成17年度		平成21年度		平成23年度		平成25年度	
		件数	支給金額	件数	支給金額	件数	支給金額	件数	支給金額
交通	死亡	2	2,000	2	2,000	1	1,000	1	1,000
	240日以上	—	—	—	—			2	436
	180日以上240日未満	6	984	7	1,148	6	984	1	164
	120日以上180日未満	—	—	—	—	3	303	13	1,313
	90日以上120日未満	14	1,064	37	2,812	19	1,444	16	1,216
	60日以上90日未満	20	1,020	25	1,275	22	1,122	26	1,326
	30日以上60日未満	25	975	27	1,053	28	1,092	23	897
	15日以上30日未満	17	442	15	390	27	702	17	442
	15日未満	50	1,000	61	1,220	60	1,200	44	880
	特別見舞金	0	0	0	0			0	0
	葬祭費用	0	0	0	0			0	0
計	134	7,485	174	9,898	166	7,847	143	7,674	
火災	全焼	3	336	1	230	1	220	1	230
	半焼	0	0	0	0			1	114
	部分焼	2	124	1	80			1	90
	特別見舞金	0	300	0	0	(1)	300	2	600
	計	5	760	2	310	1	520	5	1,034

◆消防団の状況

	年	部数	団員数	消防ポンプ等				火の見	防火水槽		消火栓
				ポンプ自動車	小型ポンプ	小型ポンプ積載車	指揮広報車		40㎡未満	40㎡以上	
本部 (25年～下段は機能別団員)	17年	—	5	—	—	—	1	—	—	—	—
	26年	—	4	—	—	—	2	—	—	—	—
		—	3	—	—	—	—	—	—	—	—
加納岩分団	17年	5	110	5	5	1	—	5	1	10	106
	26年	5	110	5	5	1	—	5	1	10	109
日下部分団	17年	4	85	4	5	1	—	4	5	10	79
	26年	4	85	4	4	1	—	4	5	10	88
八幡分団	17年	8	168	4	10	4	—	9	21	35	141
	26年	8	155	4	10	4	—	9	21	36	165
山梨分団	17年	8	138	5	2	1	—	8	6	7	92
	26年	8	120	5	2	1	—	8	6	7	98
日川分団	17年	5	120	0	5	5	—	5	0	3	65
	26年	5	117	0	5	5	—	5	0	3	70
後屋敷分団	17年	4	86	1	3	3	—	3	5	5	63
	26年	4	85	1	3	3	—	3	5	5	66
岩手分団	17年	4	50	1	3	3	—	4	6	4	15
	26年	4	44	1	3	3	—	4	6	4	15
牧丘分団	17年	9	268	4	13	8	—	0	0	91	69
	26年	9	219	5	11	6	—	25	0	103	85
三富分団	17年	8	129	1	7	7	—	0	0	36	100
	26年	8	100	1	8	7	—	8	0	40	102
総計	17年	55	1159	25	53	33	1	38	44	201	730
	26年	55	1042	26	51	31	2	71	44	218	798

◆火災発生状況(山梨市内)

(単位:件)

	火災件数	火災の種類			
		建物	林野	車両	その他
平成18年	25	14	0	1	10
平成19年	13	7	2	0	4
平成20年	21	8	3	2	8
平成21年	31	10	2	2	17
平成22年	20	4	2	2	12
平成23年	26	13	0	0	13
平成24年	18	7	2	2	7
平成25年	18	3	1	1	13

◆電話施設状況

年度	一般事務用	一般住宅用	デジタル回線			公衆電話
			INS64事務所	INS64住宅用	INS1500事務所	
平成19年度	2,308	10,027	1,003	387	8	116
平成20年度	2,023	9,068	873	308	5	116
平成21年度	1,885	8,653	877	272	5	112
平成22年度	1,824	8,300	836	251	4	109
平成23年度	1,752	7,806	813	202	4	107
平成24年度	1,360	7,041	662	150	2	106
平成25年度	1,149	6,330	554	99	1	104

資料：株式会社N T T東日本-南関東 山梨支店

14 運輸

◆JR乗車数

(単位:人)

		乗車総数	定期客	一般客	一日平均
山梨市駅	平成17年度	678,170	401,500	276,670	1,858
	平成18年度	667,950	396,025	271,925	1,829
	平成19年度	660,650	395,660	264,990	1,810
	平成20年度	654,080	264,625	389,455	1,793
	平成21年度	654,445	251,120	403,325	1,793
	平成22年度	646,050	402,230	243,820	1,770
	平成23年度	638,020	398,580	239,440	1,748
	平成24年度	661,745	416,830	244,915	1,813
	平成25年度	670,505	431,430	239,075	1,838
東山梨市駅	平成17年度	206,590	186,150	20,440	566
	平成18年度	222,650	187,975	34,675	610
	平成19年度	234,330	197,465	36,865	642
	平成20年度	247,470	204,400	43,070	678
	平成21年度	249,295	205,860	43,435	684
	平成22年度	243,820	198,560	45,260	668
	平成23年度	249,295	204,035	45,260	683
	平成24年度	260,610	212,065	48,545	714
	平成25年度	※平成25年度以降は非開示			

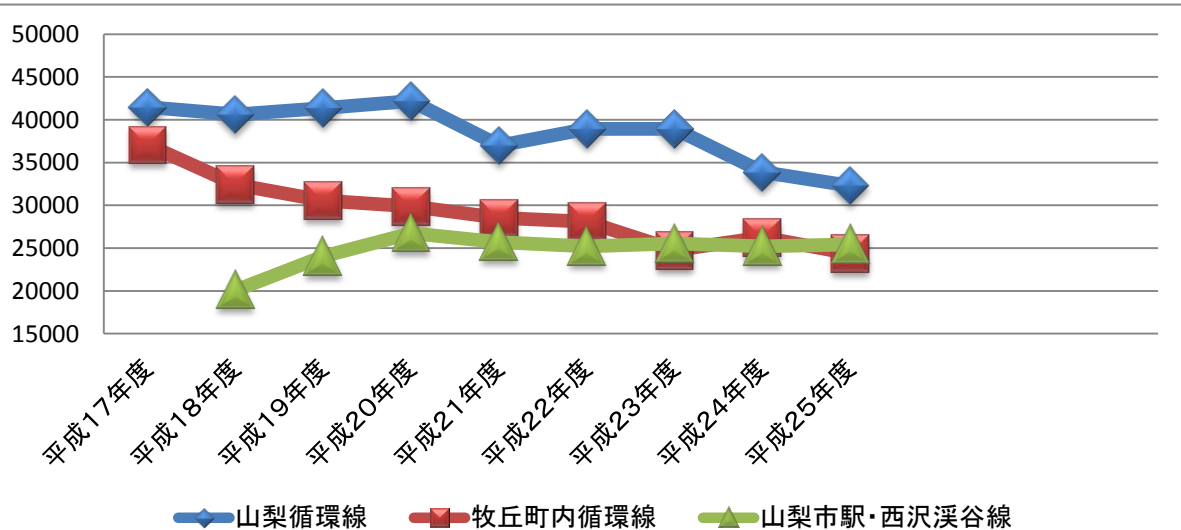
資料: 東日本旅客鉄道(株)八王子支社

◆市民バスの利用状況

(単位:人)

	山梨循環線		牧丘町内循環線		山梨市駅・西沢溪谷線	
	延べ人数	1日平均	延べ人数	1日平均	延べ人数	1日平均
平成17年度	41,456	114	37,045	102	-	-
平成18年度	40,601	112	32,431	90	20,095	55
平成19年度	41,368	114	30,556	84	24,030	66
平成20年度	42,194	115	29,899	82	26,747	73
平成21年度	36,990	101	28,534	78	25,694	70
平成22年度	38,929	107	28,091	77	25,213	69
平成23年度	38,929	107	24,739	68	25,538	70
平成24年度	33,877	93	26,249	72	25,215	69
平成25年度	32,284	88	24,356	67	25,431	70

市民バス延べ利用者数



15 上下水道

◆給水戸数と取水量

○上水道

		平成17年度	平成19年度	平成21年度	平成23年度	平成25年度
給水戸数(戸)		9,889	10,066	10,427	10,560	10,686
給水人口(人)		30,872	30,666	31,175	30,858	30,523
計画給水人口(人)		32,900	32,900	32,900	32,900	32,900
普及率(%)		98.9	98.9	98.9	98.9	98.9
配水量 (m ³)	年間	5,120,209	4,885,120	4,774,210	4,676,748	4,520,589
	一日平均	14,028	13,347	13,080	12,778	18,764
	一日最大	16,685	17,589	17,409	15,532	12,385
有収水量 (m ³)	年間	3,763,350	3,592,044	3,511,611	3,437,298	3,322,181
	一日平均	10,311	9,814	9,620	9,392	9,102
有収率(%)		73.50	73.53	73.55	73.50	73.49

○簡易水道

		平成17年度	平成19年度	平成21年度	平成23年度	平成25年度
給水戸数(戸)		2,729	2,715	2,413	2,391	2,326
給水人口(人)		7,692	7,359	6,334	6,427	6,146
計画給水人口(人)		13,761	13,728	12,418	12,418	12,418
普及率(%)		99.6	99.6	99.6	99.6	99.6
配水量 (m ³)	年間	876,718	747,138	759,200	536,292	506,262
	一日平均	2,402	2,047	2,080	1,469	1,387
	一日最大	2,830	2,194	1,679	1,990	1,878
有収水量 (m ³)	年間	688,033	611,277	593,751	442,441	417,666
	一日平均	1,885	1,674	1,626	1,212	1,144
有収率(%)		78.48	81.82	78.20	82.50	82.50

◆下水道の状況

		市布設延長(m)		供用区域 面積(ha)	供用区域内(人)		普及率 (%)	水洗化 率 (%)
		延長	累計延長		人口	水洗化人口		
全体	平成17年度	6,183	118,835	604.8	15,086	9,881	38.5	65.5
	平成21年度	4,233	123,068	693.1	16,905	11,911	44.3	70.5
	平成23年度	2,927	125,995	722.91	17,533	0	46.7	71.4
	平成25年度	2,695	148,984	755.96	17,888	13,347	48.3	74.6
山梨 地域	平成17年度	4,371	100,632	514.84	13,346	8,844	41.7	66.3
	平成21年度	3,418	104,050	578.42	15,034	10,804	47.8	71.9
	平成23年度	2,366	118,590	602.82	15,688	11,429	50.3	72.9
	平成25年度	2,668	124,540	635.53	16,122	12,215	52.1	75.8
牧丘 地域	平成17年度	1,812	18,203	90.00	1,740	1,037	29.4	59.6
	平成21年度	815	23,394	114.66	1,871	1,107	34.1	59.2
	平成23年度	561	24,393	120.09	1,845	1,093	35.0	59.2
	平成25年度	27	24,444	120.43	1,766	1,132	34.9	64.1

◆合併浄化槽の状況

年度	市町村設置型			個人設置
	計	牧丘地域	三富地域	
平成17年度	516	175	341	593
平成21年度	577	234	343	777
平成23年度	591	248	343	886
平成25年度	614	271	343	1,002

16 観光

◆観光客入込み数

(単位:人)

年度	観光客数	観光地・施設別				
		山梨県		山梨市		その他
		フルーツ公園	西沢渓谷	道の駅まきおか	道の駅みとみ	
17年度	2,013,690	734,312	350,000	240,780	264,747	423,851
19年度	1,952,839	694,751	350,000	226,750	248,013	433,325
21年度	1,559,936	670,113	150,000	175,365	197,035	367,423
23年度	1,301,657	523,507	80,000	166,770	167,487	363,893
24年度	1,137,406	393,626	80,000	153,005	160,385	350,390
25年度	1,065,352	319,620	70,000	154,015	158,652	363,065

◆雁坂トンネル利用台数

	平成17年度	平成19年度	平成21年度	平成23年度	平成25年度
利用台数	672,507	592,330	474,671	437,853	401,670

：雁坂トンネル有料道路管理事務所

◆公営温泉の利用状況

○老人健康福祉センター(ちどり温泉) (単位:人)

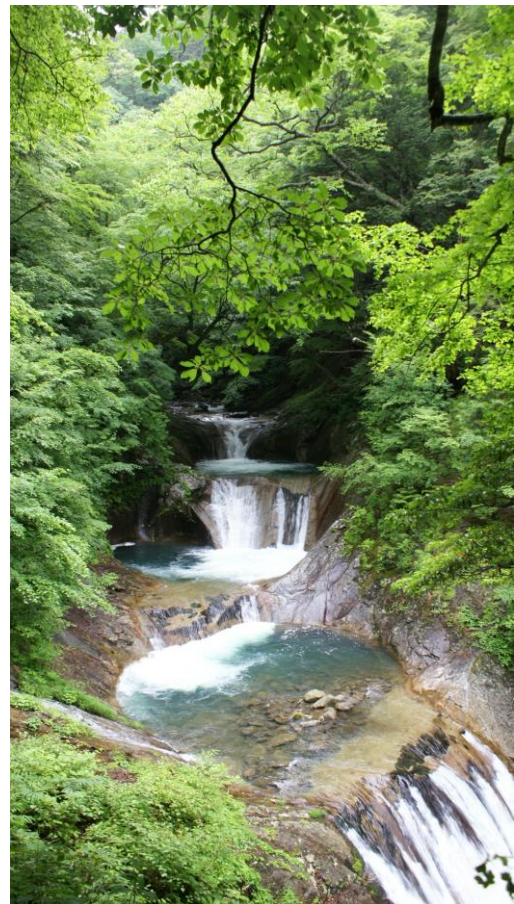
	市内	市外	合計
平成17年度	74,699	266	74,965
平成19年度	66,215	90	66,305
平成21年度	64,225	107	64,332
平成23年度	63,074	74	63,148
平成24年度	60,871	129	61,000
平成25年度	60,120	79	60,199

○花かげの湯 (単位:人)

年度	市内	市外	合計
平成17年度	76,948	26,578	103,526
平成19年度	69,036	16,138	85,174
平成21年度	74,442	15,421	89,863
平成23年度	74,995	14,737	89,732
平成24年度	73,378	16,727	90,105
平成25年度	59,845	12,528	72,373

○鼓川温泉 (単位:人)

年度	市内	市外	合計
平成17年度	52,972	23,360	76,332
平成19年度	54,467	15,794	70,261
平成21年度	54,742	14,505	69,247
平成23年度	54,742	14,505	69,247
平成24年度	48,412	14,512	62,924
平成25年度	47,058	12,986	60,044



西沢渓谷七ツ釜五段の滝

○笛吹の湯

(単位:人)

年度	市内	市外	回数券利用者	老人券他	合計
平成17年度	4,603	10,479	7,601	6,739	29,422
平成19年度	5,700	8,787	5,818	8,905	29,210
平成21年度	5,623	8,116	4,054	10,034	27,827
平成23年度	7,338	8,601	3,818	8,975	28,732
平成24年度	7,499	9,780	3,916	9,681	30,876
平成25年度	8,078	6,295	4,692	15,054	34,119

17テレホンガイド

市役所		
山梨市役所	小原西843	22-1111
山梨市役所牧丘支所	牧丘町窪平350	35-3111
山梨市役所三富支所	三富川浦262	39-2121

福祉・保健・衛生施設		
山梨市保健センター	小原西843	22-1111
山梨市地域包括支援センター	小原西843	23-0294
山梨市社会福祉協議会	小原西843-4	22-8755
老人健康福祉センター	小原西649-1	22-9616
山梨市居宅介護支援事業所	小原西649-1	22-9616
山梨訪問介護事業所	小原西649-1	22-9616
市社会福祉協議会牧丘支所	牧丘町窪平447	35-4801
市社会福祉協議会三富支所	三富川浦262	39-2294
山梨市デイサービスセンター	小原西649-1	22-9616
牧丘町デイサービスセンター	牧丘町窪平447	35-4801
三富デイサービスセンター	三富下釜口454	39-2633
障害者総合相談センター	小原西649-1	23-2941
つどいの広場「たち」	小原西843	23-1801
つどいの広場「たち牧丘」	牧丘町窪平350	35-3111
山梨市地域職業相談室	小原西843	20-1358
シルバー人材センター 山梨事務所	小原西955	22-4150
晴風園	大野1035-1	22-0614
特別養護老人ホーム 桃源荘	一町田中155	22-2361
市立牧丘病院	牧丘町窪平302-2	35-2025
東山聖苑	小原西562	20-8130
環境センター (ごみ焼却場・し尿処理場)	南2160	23-1555
東山梨環境衛生センター	牧丘町成沢2000	35-4014
峡東地域広域水道企業団	牧丘町袖口2135	35-4391

体育・文化施設		
市民総合体育館	上石森701	22-5600
山梨市屋内温水プール	上石森665-2	23-5211
街の駅やまなし (山梨市地域交流センター)	上神内川1229-1	20-7010
エコハウスやまなし	上神内川1246-1	22-5001
夢わーく山梨 (働く婦人の 家・勤労者福祉センター)	上神内川1348	22-3111
市民会館 (YLO会館)	万力1830	22-9611
市立図書館	万力1830	22-9600
根津記念館	正徳寺296	21-8250
横溝正史館	江曾原1411-6	23-5201
加納岩公民館	上神内川387-1	23-2871
日下部公民館	小原東577	23-2872
後屋敷公民館	三ヶ所870-1	23-2873

日川公民館	歌田596	23-2874
山梨公民館	落合1-7	23-2875
八幡公民館	市川1220-1	23-2876
岩手公民館	東1734-1	23-2877
諏訪公民館 (牧丘町総合会館・YLO会館)	牧丘町窪平447	35-3612
中牧公民館 (多目的集会施設)	牧丘町西保下2252-1	35-3716
西保公民館 (多目的集会施設)	牧丘町牧平36-1	35-2202
三富公民館 (基幹集落センター)	三富川浦262	39-2131
牧丘B&G海洋センター	牧丘町窪平442-1	35-4411
牧丘町コミュニティセンター	牧丘町窪平56	35-4600
花かけホール	牧丘町窪平453-1	35-4888
牧丘郷土文化館 (旧室伏学校)	牧丘町室伏2120	35-2331

幼稚園・保育園		
つつじ幼稚園	上神内川187-5	22-0244
双葉幼稚園	小原西733-4	22-5657
くさかべ幼稚園	小原東356	22-9898
後屋敷保育園	三ヶ所317-1	22-0651
岩手保育園	東1693	22-0872
山梨保育園	落合43-1	22-2044
八日市場保育園	小原東238-1	22-2330
八幡保育園	北977	22-9138
窪平保育園	牧丘町窪平527	35-3580
三富保育園	三富下荻原120	39-2034
日下部保育園	小原西389-7	22-1676
光明保育園	上神内川945	23-1231
加納岩保育園	下神内川522	22-2589
日川保育園	中村73	22-0788
よい子保育園	牧丘町窪平1166	35-2235
風の子保育園	歌田27	23-7700

小学校・中学校・高校		
加納岩小学校	下神内川123-2	22-0163
日下部小学校	小原東305	22-0149
後屋敷小学校	三ヶ所877	22-0079
日川小学校	歌田140-1	22-0742
山梨小学校	落合1-7	22-2016
八幡小学校	北1900-1	22-0117
岩手小学校	東1737-1	22-1009
牧丘第一小学校	牧丘町窪平1200	35-2015
牧丘第二小学校	牧丘町倉科5938-2	35-2101
牧丘第三小学校	牧丘町牧平16	35-2212
三富小学校	三富下釜口165-1	39-2007

山梨南中学校	下石森376	22-0173
山梨北中学校	小原東359-1	22-0200
笛川中学校	牧丘町窪平1100	35-2204
日川高等学校	一町田中1062	22-2321
山梨高等学校	上神内川194	22-1621
県立ろう学校	大野1009	22-1378

児童センター・学童クラブ		
加納岩児童センター	下神内川182	23-2429
日下部児童センター	小原東717	23-0383
山梨児童センター	正徳寺1273-1	23-5661
加納岩学童クラブ	下神内川182	23-2429
おおとり学童クラブ	下神内川123-2	23-5668
日下部第一学童クラブ	小原東717	23-0383
日下部第二学童クラブ	小原東717	23-0383
山梨学童クラブ	正徳寺1273-1	23-5661
八幡学童クラブ	北1900-1	22-1114
日川学童クラブ	歌田140-1	23-5662
後屋敷学童クラブ	三ヶ所877	23-5663
岩手学童クラブ	東1734-1	23-5664
牧丘第一学童クラブ	牧丘町窪平1200	35-5161
牧丘第二学童クラブ	牧丘町倉科6105	35-5210
牧丘第三学童クラブ	-	-
三富学童クラブ	三富川浦262	39-2777

観光・公園施設		
山梨市観光案内所	上神内川72-7	21-8000
万力公園管理事務所	万力1828	23-1560
万力公園動物広場	万力1828	22-2644
グリルパインアリー	万力1830	22-0185
笛吹川フルーツ公園	江曾原1488	23-4101
フルーツセンター	江曾原1411	23-5111
やまなしフルーツ温泉ぶくぶく	大工2589-13	23-6026
フルーツパーク富士屋ホテル	江曾原1388	22-8811
花かげの湯	牧丘町窪平453-1	35-4126
鼓川温泉	牧丘町牧平262	35-4611
道の駅まきおか	牧丘町室伏2120	35-4780
保健農園ホテル フフ山梨	牧丘町倉科7190	35-4422
みとみ笛吹の湯	三富下釜口447	39-2610
道の駅みとみ	三富川浦1822-20	39-2580
三富久渡の沢釣り場	三富川浦1820-4	39-2746
山梨市営駅前駐車場	上神内川1184-8	20-1098

JAフルーツ山梨			
フルーツ山梨 農業協同組合本所	甲州市塩山上塩後 1100		32-6500
山梨支所	落合688		22-1361
後屋敷支所	三ヶ所890-1		22-0359
加納岩支所	下神内川185		22-0175
日川支所	下栗原1023		22-2561
日下部支所	小原東36-1		22-1731
八幡支所	市川1370		22-2261
岩手支所	東1734-1		22-0168
諏訪支所	牧丘町窪平97		35-3820
中牧支所	牧丘町倉科622		35-3211
西保支所	牧丘町牧平471		35-2261
三富支所	三富下釜口267-3		39-2014

山梨県関係施設			
峡東保健所	下井尻126-1		20-2750
峡東地域県民センター			20-2700
峡東教育事務所			20-2730
峡東林務環境事務所	甲州市塩山上塩後 1239-1		20-2720
峡東農務事務所			20-2706
峡東建設事務所			20-2710
果樹試験場	江曾原1204		22-1921
雁坂トンネル 有料道路管理事務所	三富川浦1820-65		39-2330
広瀬・琴川ダム事務所 広瀬ダム管理課	三富上釜口1178-1		39-2411
広瀬・琴川ダム事務所 琴川ダム管理課	牧丘町北原4140-61		35-3140

警察・消防署			
日下部警察署	北261		22-0110
山梨市駅前交番	上神内川72-7		22-0415
落合駐在所	落合1		22-2049
東山梨駅前駐在所	上之割184-5		22-3406
日川駐在所	歌田1		22-0749
牧丘駐在所	牧丘町窪平267-3		35-2110
牧平駐在所	牧丘町牧平460-1		35-2328
三富駐在所	三富下釜口258-4		39-2039
山梨消防署	小原西100-1		22-0119
山梨消防署牧丘分署	牧丘町室伏37-1		35-3119

その他の施設			
山梨税務署	上神内川738		22-1411
JR東日本山梨市駅	上神内川1561		050-2016-1600
笛吹川沿岸土地改良区	小原西993		22-2469
山梨郵便局	小原西1043		22-1160
牧丘郵便局	牧丘町窪平267-5		35-2001
三富郵便局	三富下萩原358		39-2001
山梨市商工会	上神内川1348 (夢わーく山梨内)		22-0806
山梨市商工会牧丘三富支所	牧丘町窪平350		35-2250

18 出典資料等一覧

1 市の概要

- ◆ 沿革、市町村合併の経緯
 - ◇平成23年度作成山梨市市政要覧資料編(政策秘書課 広聴広報担当)
- ◆ 山梨市の位置(表)緯度経度、市役所の位置緯度経度
 - ◇国土地理院(資料提供、国土地理院ホームページ)
- ◆ 気象:甲府地方気象台
 - ◇甲府地方気象台(資料提供、気象庁ホームページ気象統計情報、地点:勝沼)

2 人口

- ◆ 人口及び世帯数の推移
 - ◇ 住民基本台帳10月1日現在(市民生活課 市民担当) 前年10月1日～当該年9月30日までの合計値を10月1日現在で記載
- ◆ 地区別人口
 - ◇住民基本台帳(外国人登録人口含む)10月1日現在(市民生活課 市民担当)
- ◆ 5歳階級人口の推移
 - ◇山梨県統計データバンク(国勢調査:市町村別国調人口・世帯数、市町村別年齢階層別国調人口数)
- ◆ 就業人口
 - ◇山梨県統計データバンク(国勢調査:市町村別産業別就業者数)
 - ※平成17年度に産業分類項目変更

3 行政

- ◆ 歴代市長、歴代助役、歴代副市長、歴代収入役(政策秘書課 秘書担当)
- ◆ 部門別職員数の状況
 - ◇地方公共団体定員管理調査4月1日現在(総務課 人事給与担当)
- ◆ 山梨市組織機構図(財政課 経営管理担当)

4 議会

- ◆ 組織、市議会議員名簿(議会事務局)

5 財政

- ◆ 一般会計歳入決算、一般会計歳出決算、特別会計歳入歳出決算
 - ◇一般会計特別会計歳入歳出決算書(財政課 財政担当)
- ◆ 企業会計決算
 - ◇水道事業決算報告書、病院事業決算報告書(財政課 財政担当)
- ◆ 市税等調定額・収入の状況
 - ◇一般会計特別会計歳入歳出決算書(税務課 収納担当)

6 農林業

- ◆ 年齢別農業従事者数
 - ◇農林業センサス農林業経営体調査結果報告(第3部市町村別一覧表)
 - ※年齢別農業従事者数:平成2年及び平成22年末公表
 - ※農業従事者数:調査基準日以前1年間で、1日以上自営農業に従事した農家世帯員数
- ◆ 農家数と農家人口
 - ◇農林業センサス農林業経営体調査結果報告(第3部市町村別一覧表)
 - ◇山梨県統計データバンク(農林業センサス:市町村別農家人口)
 - ※農家人口:農家を構成する世帯員の総数

- ◆ 経営耕地規模別農家数
 - ◇ 農林業センサス農林業経営体調査結果報告(第3部市町村別一覧表)
 - ※例外規定:0.3ha未満で過去1年間農産物販売金額15万円以上の世帯、平成17年調査から廃止
 - ※経営耕地なし:平成12年調査まで未公表、平成17年調査は0.3ha未満に含む
 - ※0.3ha未満:平成12年調査まで未公表、平成17年調査から販売金額の要件なし
- ◆ 経営耕地面積
 - ◇ 農林業センサス農林業経営体調査結果報告(第3部市町村別一覧表)
- ◆ 山林面積
 - ◇ 山梨県統計調査課(農林業センサス東山梨農政事務所実施箇所)
 - ※緑資源公団:平成15年10月1日解体
- ◆ 農業経済団体
 - ◇ フルーツ山梨農業協同組合(資料提供、4月1日現在の値)

7 商工業

- ◆ 工業の状況(従業員4人以上の事業所)
 - ◇ 工業統計調査結果報告書(山梨県発行:市町村別産業中分類別統計表)
- ◆ 商業の状況
 - ◇ 山梨県統計データバンク(商業統計調査:市町村別業種別商業統計)H19まで
- ◆ 商工業団体
 - ◇ 山梨市商工会(資料提供、4月1日現在の値)
- ◆ 産業別事業所・従業者数
 - ◇ 山梨県統計データバンク(事業所・企業統計調査(~H18):市町村別産業別事業所数・従業者数)
 - ◇ 山梨県統計データバンク(経済センサス(H21~):市町村別産業別事業所数・従業者数)
 - ※平成18年に項目内容の変更
 - ※平成21年に項目の追加:「学術研究, 専門・技術サービス業」「生活関連サービス業, 娯楽業」
 - ※山梨県統計年鑑

8 保健・衛生

- ◆ 国民健康保険加入状況
 - ◇ 国民健康保険指導監査資料(健康増進課 国民健康保険担当)
 - ※被保険者数:年間被保険者平均値
 - ※人口:住民基本台帳3月31日現在(外国人含む)
 - ※加入率:被保険者数/人口
 - ※平成20年4月1日後期高齢者医療制度新設により老人健康保険制度分を除外
- ◆ 保健給付の状況
 - ◇ 国民健康保険事業状況報告書(事業年報)C表(健康増進課 国民健康保険担当)
 - ◇ 国民健康保険事業状況報告書(事業年報)F表(健康増進課 国民健康保険担当)
 - ※一人当たり医療費:(療養給付+療養費)/国民健康保険被保険者数
 - ※平成20年4月1日後期高齢者医療制度新設により老人健康保険制度分を除外
- ◆ 療養給付の内訳
 - ◇ 国民健康保険事業状況報告書(事業年報)C表(健康増進課 国民健康保険担当)
 - ◇ 国民健康保険事業状況報告書(事業年報)F表(健康増進課 国民健康保険担当)
 - ※平成20年4月1日後期高齢者医療制度新設により老人健康保険制度分を除外
- ◆ 死亡原因の内訳
 - ◇ 保健統計(健康増進課 健康企画担当)
- ◆ 各種健康診査受診者数
 - ◇ 山梨県国民健康保険特定健康診査・保健指導費負担金の事業実績報告書(健康増進課 健康支援担当)
 - ◇ 健康増進事業報告書(肺がん・胃がん・腹部がん・大腸がん)(健康増進課 健康支援担当)
 - ◇ 母子保健統計(1.6・3歳児健診)(健康増進課 健康支援担当)
 - ◇ 地域保健健康事業報告書(子宮・乳がん)(健康増進課 健康支援担当)
 - ◇ 受診者統計(乳がん)40歳未満(健康増進課 健康支援担当)

- ◆ 予防接種状況◇問診票の集計(健康増進課 健康支援担当)
 - ※H24から四種混合:ジフテリア、百日咳、破傷風、ポリオ
 - ※三種混合:ジフテリア、百日咳、破傷風 二種混合:ジフテリア、破傷風
 - ※二種混合:ジフテリア、破傷風
- ◆ ごみ排出量の推移
 - ◇環境センターごみ処理量集計表(環境課 施設管理担当)
 - ◇東山梨環境衛生組合ごみ収集処理量集計表(環境課 施設管理担当)
 - ◇リサイクルステーション回収量(環境課 生活環境担当)
- ◆ リサイクルステーション設置個所数・回収量
 - ◇リサイクルステーション設置個所一覧(環境課 生活環境担当)
 - ※平成17年度から平成19年度はごみ停留所での分別回収(牧丘・三富地域)を含む
 - ◇リサイクルステーション回収量(環境課 生活環境担当)
- ◆ 太陽光発電設置最大出力総数
 - ◇最大出力の合計(環境課 新エネルギー推進担当)
 - ※市施設設置分と市補助金利用による設置分の合算値
- ◆ 犬の登録・狂犬病予防注射頭数
 - ◇犬登録管理システム(環境課 生活環境担当)
- ◆ し尿処理量の推移
 - ◇環境センターし尿処理量集計表(環境課 施設管理担当)

9 労働

- ◆ 働く婦人の家利用状況
 - ◇働く婦人の家・勤労者福祉センター業務概要(農林商工課 商工労政担当)
- ◆ 勤労者福祉センター利用状況
 - ◇働く婦人の家・勤労者福祉センター業務概要(農林商工課 商工労政担当)
 - ※平成22年度から会議室Cの貸出開始
 - ※平成22年度から旧たっち山梨を改装し会議室Dとして貸出開始
- ◆ 地域職業相談室利用状況
 - ◇山梨市地域職業紹介状況報告(農林商工課 商工労政担当)
 - ※平成20年11月に高齢者職業相談室から地域職業相談室に名称変更

10 教育・文化

- ◆ 学校の状況
 - ◇学校基本調査5月1日現在(学校教育課 学校教育担当)
 - ◇山梨県立ろう学校(資料提供、5月1日現在の値)
 - ◇山梨県立日川高等学校(資料提供、5月1日現在の値)
 - ◇山梨県立山梨高等学校(資料提供、5月1日現在の値)
- ◆ 学校別の状況
 - ◇学校基本調査5月1日現在(学校教育課 学校教育担当)
 - ◇山梨県立ろう学校(資料提供、5月1日現在の値)
 - ◇山梨県立日川高等学校(資料提供、5月1日現在の値)
 - ◇山梨県立山梨高等学校(資料提供、5月1日現在の値)
- ◆ 児童数・生徒数の推移
 - ◇学校基本調査5月1日現在(学校教育課 学校教育担当)
 - ◇山梨県立ろう学校(資料提供、5月1日現在の値)
 - ◇山梨県立日川高等学校(資料提供、5月1日現在の値)
 - ◇山梨県立山梨高等学校(資料提供、5月1日現在の値)
- ◆ 敷地面積・建物面積
 - ◇学校施設台帳(学校教育課 学校教育担当)
 - ◇山梨県立ろう学校(資料提供、5月1日現在の値)
 - ◇山梨県立日川高等学校(資料提供、5月1日現在の値)
 - ◇山梨県立山梨高等学校(資料提供、5月1日現在の値)

- ◆ 公民館(4月1日現在)
 - ◇山梨市の社会教育(生涯学習課 生涯学習担当)
 - ◇公民館運営指標(生涯学習課 生涯学習担当)
- ◆ 文化財(4月1日現在)
 - ◇市内指定・登録文化財一覧表(生涯学習課 文化財担当)
- ◆ 市民会館利用状況(生涯学習課 生涯学習担当)
 - ◇市民会館月別利用状況一覧表
 - ◇市立図書館月別利用状況一覧表
 - ◇市立図書館年間利用統計一覧表
- ◆ 牧丘町総合会館利用状況(牧丘支所)
 - ◇牧丘町総合会館月別利用状況
- ◆ 花かげホール利用状況(牧丘支所)
 - ◇花かげホール月別利用状況
- ◆ 市民総合体育館及び屋内温水プール利用状況(生涯学習課 スポーツ振興担当)
 - ◇山梨市民総合体育館月別利用状況
 - ◇屋内温水プール月別利用者数
- ◆ 牧丘町B&G海洋センター利用状況(生涯学習課 スポーツ振興担当)
 - ◇牧丘B&G海洋センター月別利用状況(体育館)
 - ◇牧丘B&G海洋センター月別利用状況(プール)

11 建設

- ◆ 道路の概要
 - ◇道路台帳調書4月1日現在(建設課 土木担当)
 - ◇三富村道路台帳調書4月1日現在(建設課 土木担当)
 - ◇山梨県峡東建設事務所(資料提供)
- ◆ 市道の状況
 - ◇道路台帳調書4月1日現在(建設課 土木担当)
 - ◇三富村道路台帳調書4月1日現在(建設課 土木担当)
 - ◇道路現況調書4月1日現在(建設課 土木担当)
- ◆ 橋梁の現況
 - ◇橋梁台帳4月1日現在(建設課 土木担当)
 - ※平成20年度までの値
 - ◇橋梁長寿命化修繕計画策定事業に伴う市道橋梁点検業務委託結果(建設課 土木担当)
 - ※平成21年度からの値
 - ※市町村を跨ぐ橋梁含む
 - ◇山梨県峡東建設事務所(資料提供)
 - ※市町村を跨ぐ橋梁除く
 - ※台帳システム更新時の見直しによる修正(平成22年度)
- ◆ 市営住宅の状況
 - ◇山梨市住宅一覧表(建設課 市営住宅担当)

12 社会福祉

- ◆ 保育園の概要
 - ◇入園者数及び職員配置表4月1日現在(福祉事務所 児童福祉担当)
 - ※平成17年度及び19年度調査基準日不明
 - ※児童数は市外児童を含む
- ◆ 保育園児童の推移
 - ◇年齢区分表4月1日現在(福祉事務所 児童福祉担当)
- ◆ 児童センターの利用状況
 - ◇児童センター等利用状況表
 - ※学童クラブ児童数を含む
- ◆ 国民年金加入者の状況
 - ◇厚生労働省ホームページ(年金・日本年金機構関係 統計情報)

- ◆ 国民年金受給状況
 - ◇厚生労働省ホームページ(年金・日本年金機構関係 統計情報)
- ◆ 介護保険第1号被保険者数
 - ◇介護保険事業状況報告(介護保険課 介護保険担当)
- ◆ 要介護(要支援)認定者数
 - ◇介護保険事業状況報告(介護保険課 介護保険担当)
 - ※平成18年度から介護度の区分「要介護」を「要介護1」「要介護2」に分割
- ◆ 居宅介護(支援)サービス受給者数
 - ◇介護保険事業状況報告(介護保険課 介護保険担当)
 - ※平成18年度から介護度の区分「要介護」を「要介護1」「要介護2」に分割
- ◆ 施設介護サービス受給者数
 - ◇介護保険事業状況報告(介護保険課 介護保険担当)

13 交通・消防・通信

- ◆ 交通事故の発生状況
 - ◇交通年鑑(市民生活課 年金交通担当)
 - ※物損事故については、日下部警察署・交通課に確認
- ◆ 自動車保有台数
 - ◇軽自動車税車種別調定表(税務課 市民税担当)
 - ※山梨県統計データバンク
 - ※:50cc以下:50cc及びミニカーの合算値
 - ※小型特殊自動車:小型農耕、小型特殊及びSS・トラクターの合算値
- ◆ 交通・火災災害共済加入状況
 - ◇交通・火災災害共済加入状況表5月1日現在(市民生活課 年金交通担当)
 - ※会費は年度末
- ◆ 交通・火災災害共済見舞金支給状況
 - ◇交通・火災災害共済見舞金支給状況表
- ◆ 消防団の状況
 - ◇消防現有勢力表4月2日現在(総務課 行政防災防犯担当)
- ◆ 火災発生状況
 - ◇消防年報(総務課 行政防災防犯担当)
- ◆ 電話施設状況
 - ◇株式会社NTT東日本-南関東 山梨支店(資料提供)

14 運輸

- ◆ JR乗車数
 - ◇東日本旅客鉄道(株)八王子支社(資料提供:HP公表)※東山梨駅(無人駅)は非開示
- ◆ 市営バスの利用状況
 - ◇市営バス利用集計表(市民生活課 年金交通担当)

15 上下水道

- ◆ 給水戸数と取水量
 - ◇山梨市水道事業決算報告書(水道課 庶務担当)
 - ◇決算資料(水道課 庶務担当)
- ◆ 下水道の状況
 - ◇流入申請及び普及状況(下水道課 管理担当)
 - ◇住民基本台帳ステージ使用(下水道課 管理担当)
 - ※普及率:供用区域内人口/行政人口(住民基本台帳)
 - ※水洗化率:水洗化人口/供用開始区域内人口
- ◆ 合併浄化槽の状況(総設置基数)
 - ◇住民基本台帳ステージ使用(下水道課 管理担当)
 - ◇浄化槽設置届台帳(環境課 生活環境担当)
 - ※浄化槽設置届、浄化槽廃止届、公共下水道接続数による値

16 観光

◆ 観光客入込数

◇山梨市観光客入込客数年度調査(観光課 企画担当)

◇道の駅みとみ牧丘利用者数(観光課 企画担当)

◇その他欄:万力公園、市営3温泉、大弛小屋、久渡の沢釣り場の合算値(観光課 企画担当)

◆ 雁坂トンネル利用台数

◇雁坂トンネル有料道路管理事務所(資料提供)

◆ 公営温泉の利用状況

◇老人健康保健センター等利用状況表(福祉事務所 社会長寿福祉担当)

◇花かげの湯月別利用者一覧表(観光課 施設担当)

◇鼓川温泉月別利用者一覧表(観光課 施設担当)

◇山梨市温泉休憩施設「みとみ笛吹の湯」年間集計表(観光課 施設担当)

17 テレホンガイド(政策秘書課 広聴広報担当)

統計やまなし 平成26年版

平成27年3月31日発行

〒405-8501 山梨県山梨市小原西843番地

TEL 0553-22-1111 (代)

制作・発行 山梨県山梨市