

# 統計 やまなししし



令和元年版



# 目 次

1. 市の概要		8. 保健・衛生	
沿革	1	国民健康保険加入状況	15
市町村合併の経緯	1	保険給付の状況	15
山梨市の位置	2	療養給付の内訳	15
市役所の位置	2	死亡原因の内訳	16
気象	2	各種健康診査受診者数	16
		予防接種状況	16
2. 人口		ごみ排出量の推移	17
人口及び世帯数の推移	3	リサイクルステーション設置箇所数・回収量	17
地区別人口	3	クリーンエネルギー導入容量総数	17
5歳階級人口の推移	4	犬の登録・狂犬病予防注射頭数	17
就業人口	5	し尿処理量の推移	17
3. 行政		9. 労働	
歴代市長	6	地域職業相談室利用状況	18
歴代助役	6	働く婦人の家利用状況	18
歴代副市長	6	勤労者福祉センター利用状況	18
歴代収入役	6		
部門別職員数の状況	6	10. 教育・文化	
山梨市行政組織機構図	7, 8	学校の状況	19
		学校別の状況	19
4. 議会		児童数・生徒数の推移、敷地面積・建物面積	20
組織	9	公民館	21
市議会議員名簿	9	文化財	22, 23, 24, 25
5. 財政		市民会館利用状況	25
一般会計歳入決算	10	地域交流センター利用状況	26
一般会計歳出決算	10	牧丘町総合会館利用状況	26
特別会計歳入歳出決算	11	花かげホール利用状況	26
企業会計決算	11	市民総合体育館及び屋内温水プール利用状況	26
市税等調定額・収入の状況	11	牧丘B&G海洋センター利用状況	26
6. 農林業		11. 建設	
年齢別農業従事者数	12	道路の概要	27
年齢別農業就業人口	12	市道の状況	27
農家数と農家人口	12	橋梁の現況	27
経営耕地規模別農家数	12	市営住宅の状況	27
経営耕地面積	12		
山林面積	12	12. 社会福祉	
農業経済団体	12	保育園の概況	28
		保育園児童の推移	29
7. 商工業		児童センターの利用状況	29
工業の状況	13	国民年金加入者の状況	29
商業の状況	13	国民年金受給状況	29
商工業団体	13	介護保険第1号被保険者数	30
産業別事業所・従業者数	14	要介護(要支援)認定者数	30
		居宅介護(支援)サービス受給者数	30
		施設介護サービス受給者数	30

13. 交通・消防・通信		労働	40
交通事故の発生状況	31	教育・文化	40, 41
自動車保有台数	31	建設	41
交通・火災災害共済加入状況	31	社会福祉	41
交通・火災災害共済見舞金支給状況	31	交通・消防・通信	42
消防団の状況	32	運輸	42
火災発生状況(山梨市内)	32	上下水道	42
電話施設状況	32	観光	42
		テレホンガイド	42
14. 運輸			
JR乗車数	33		
市民バスの利用状況	33		
15. 上下水道			
給水戸数と取水量	34		
下水道の状況	34		
合併浄化槽の状況	34		
16. 観光			
観光客入込数	35		
雁坂トンネル利用台数	35		
公営温泉の利用状況	35		
17. テレホンガイド			
市役所	36		
福祉・保健・衛生施設	36		
体育・文化施設	36		
幼稚園・保育園	36		
小学校・中学校・高校	36		
児童センター・学童クラブ	37		
観光・公園施設	37		
JAフルーツ山梨	37		
山梨県関係施設	37		
警察・消防署	37		
その他の施設	37		
18. 出典資料等一覧			
市の概要	38		
人口	38		
行政	38		
議会	38		
財政	38		
農林業	38, 39		
商工業	39		
保健・衛生	39, 40		

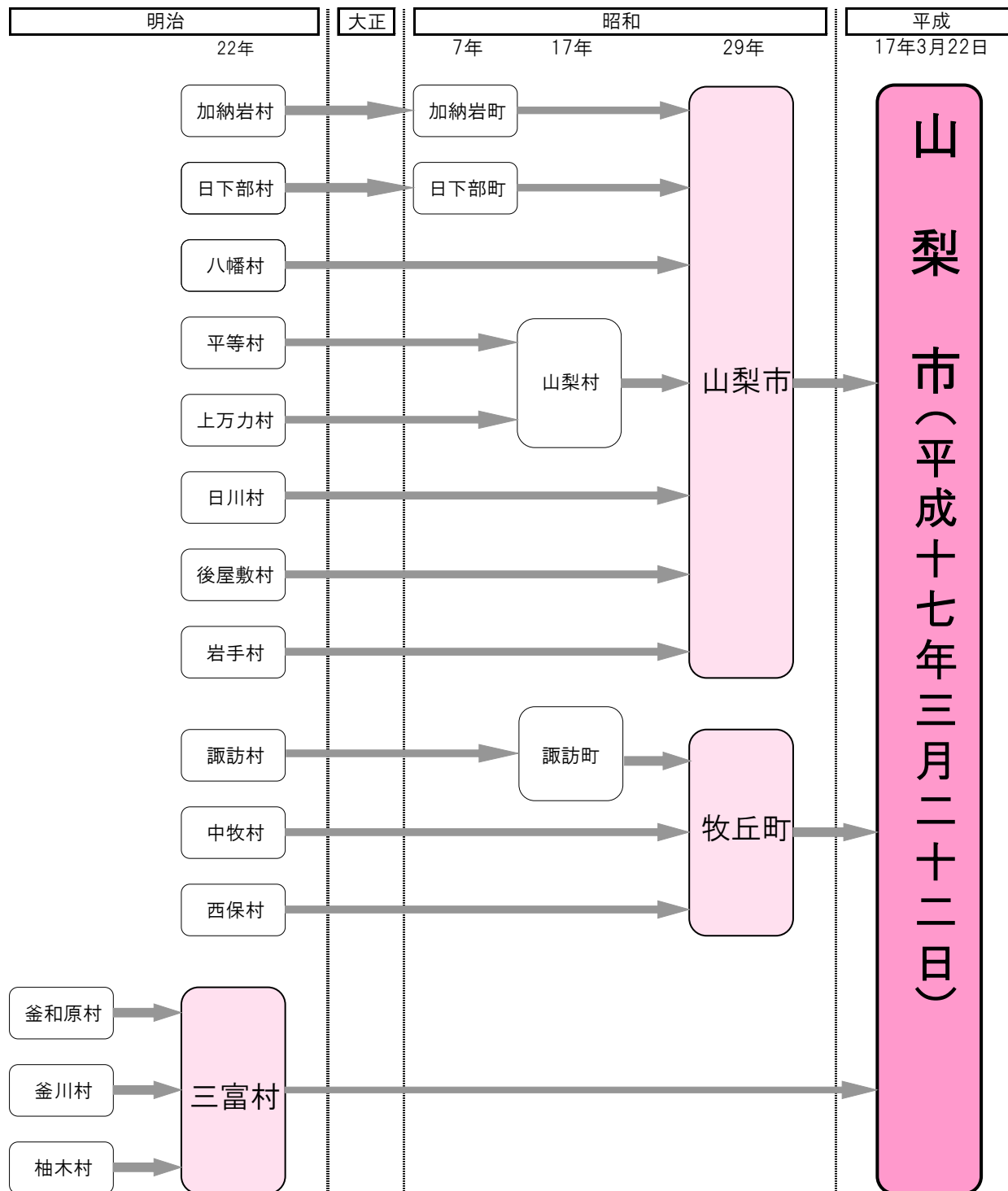
# 1 市の概要

## ◆沿革

山梨市は、甲府盆地の東部に位置し、北部は国道140号等を通じ埼玉県及び長野県へ展開する北の玄関口として、またJR中央線、中央自動車道、国道20号を通じて首都圏の100km圏に位置し、平成17年3月22日、旧山梨市・旧牧丘町・旧三富村の三市町村の合併により誕生しました。

面積の80%を森林が占め、笛吹川とその支流の琴川、鼓川、日川、重川などがもたらす肥沃な土地の恩恵を受け、なだらかな斜面や平坦地に広がる桃・葡萄の果樹園は、美しい景観をおりなすとともに県内有数の生産量を誇っています。

## ◆市町村合併の経緯





◆山梨市の位置

総面積	289.80km <sup>2</sup> (東西19.9km) (南北27.7km)
経緯度	北緯 35度39分38秒 ～ 35度54分36秒
	東経 138度35分36秒 ～ 138度48分49秒
標高	最高 2,601m(北奥千丈岳)
隣接市町村	甲府市・甲州市・笛吹市 埼玉県秩父市 長野県南佐久郡川上村

◆市役所の位置

住所	山梨県山梨市小原西843番地
経緯度	北緯 35度41分34秒91
	東経 138度41分13秒76
位置	甲府市の東北 12.0km
標高	347.500m

◆気象

年	降水量(mm)		気温(℃)					風速(m/s)	
	合計	日最大	平均			最高	最低	平均	最大
			日平均	日最高	日最低				
平成2年	1,028.0	102.0	14.6	20.2	10.2	37.8	-7.3	1.4	9.0
平成7年	798.0	57.0	13.8	20.0	8.9	38.1	-8.5	1.4	8.0
平成12年	1,136.0	71.0	14.2	19.9	9.5	36.2	-7.2	1.6	10.0
平成17年	768.0	58.0	13.8	20.0	8.9	36.3	-8.0	1.7	10.0
平成22年	1,307.5	78.5	14.2	20.7	9.4	37.7	-6.8	1.4	10.1
平成27年	1,048.5	111.5	14.5	20.8	9.7	37.3	-7.1	1.5	11.1
令和元年	1,317.5	222.5	14.9	21.3	10.0	38.0	-6.5	1.3	10.4

## 2 人口

### ◆人口及び世帯数の推移

(単位:人)

項目	平成17年	平成22年	平成27年	平成28年	平成29年	平成30年	令和元年
総人口	39,297	37,999	36,391	35,907	35,536	35,028	34,648
男	18,943	18,318	17,493	17,285	17,110	16,909	16,718
女	20,354	19,681	18,898	18,622	18,426	18,119	17,930
世帯数	14,008	14,333	14,618	14,632	14,634	14,618	14,656
1世帯当りの人数	2.8	2.7	2.5	2.5	2.4	2.4	2.4
外国人登録者数	223	198	178	173	183	196	211
人口動態							
純増減	-51	-255	-431	-480	-370	-509	-351
社会動態							
社会増	1,193	1,039	942	827	940	849	937
社会減	1,201	1,078	1,173	1,038	1,036	1,070	1,064
増減	-8	-39	-231	-211	-96	-221	-127
自然動態							
出生	282	269	243	226	193	190	196
死亡	325	485	443	495	467	478	420
増減	-43	-216	-200	-269	-274	-288	-224
出生率	0.72	0.71	0.67	0.63	0.54	0.54	0.57
死亡率	0.83	1.28	1.22	1.38	1.31	1.36	1.21

※増減は前年比

### ◆地区別人口

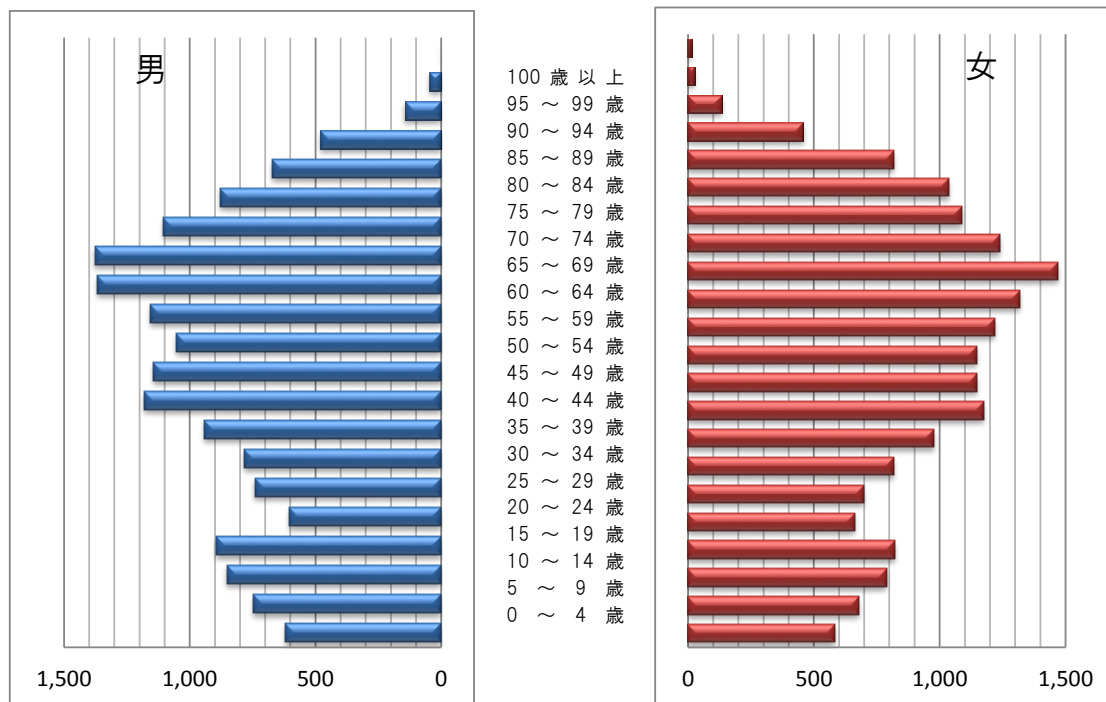
地区	年	世帯数 (うち外国人)		人 口 (常住人口)					
				計 (うち外国人)		男 (うち外国人)		女 (うち外国人)	
加納岩	平成17年	2,873	(19)	7,490	(64)	3,586	(25)	3,904	(39)
	令和元年	2,896	(34)	6,739	(61)	3,195	(25)	3,544	(36)
日下部	平成17年	2,635	(21)	7,167	(50)	3,466	(12)	3,701	(38)
	令和元年	2,889	(12)	6,789	(34)	3,286	(9)	3,503	(25)
八 幡	平成17年	1,359	0	3,994	(9)	1,934	0	2,060	(9)
	令和元年	1,328	(3)	3,212	(12)	1,564	(2)	1,648	(10)
山 梨	平成17年	1,667	0	4,820	(15)	2,330	0	2,490	(15)
	令和元年	1,836	(11)	4,470	(28)	2,169	(14)	2,301	(14)
日 川	平成17年	1,348	(15)	3,870	(27)	1,839	(16)	2,031	(11)
	令和元年	1,509	(18)	3,561	(29)	1,687	(8)	1,874	(21)
後屋敷	平成17年	1,202	(8)	3,648	(18)	1,705	(8)	1,943	(10)
	令和元年	1,424	(8)	3,648	(12)	1,700	(6)	1,948	(6)
岩 手	平成17年	423	(5)	1,288	(25)	627	(13)	661	(12)
	令和元年	398	(5)	950	(13)	471	(5)	479	(8)
諏 訪	平成17年	1,160	0	3,210	(6)	1,564	(1)	1,646	(5)
	令和元年	1,129	(5)	2,526	(10)	1,247	(4)	1,279	(6)
中 牧	平成17年	581	(2)	1,823	(7)	917	(2)	906	(5)
	令和元年	558	(6)	1,337	(9)	701	(5)	636	(4)
西 保	平成17年	344	0	939	0	437	0	502	0
	令和元年	294	0	608	0	289	0	319	0
三 富	平成17年	486	0	1,272	(3)	615	0	657	(3)
	令和元年	395	(1)	808	(3)	409	0	399	(3)
計	平成17年	14,078	(70)	39,521	(224)	19,020	(77)	20,501	(147)
	令和元年	14,656	(103)	34,648	(211)	16,718	(78)	17,930	(133)

◆5歳階級人口の推移

(単位:人)

項目	平成17年			平成27年			
	計	男	女	計	男	女	
人口総数	38,686	18,555	20,131	35,141	16,811	18,330	
5歳階級別人口	0～4歳	1,628	834	794	1,202	620	582
	5～9歳	1,872	970	902	1,428	748	680
	10～14歳	1,954	973	981	1,641	852	789
	15～19歳	2,022	1,018	1,004	1,717	895	822
	20～24歳	1,750	811	939	1,269	605	664
	25～29歳	1,889	935	954	1,439	741	698
	30～34歳	2,400	1,196	1,204	1,603	783	820
	35～39歳	2,377	1,190	1,187	1,919	943	976
	40～44歳	2,279	1,105	1,174	2,355	1,180	1,175
	45～49歳	2,419	1,195	1,224	2,294	1,145	1,149
	50～54歳	2,790	1,428	1,362	2,204	1,054	1,150
	55～59歳	2,983	1,517	1,466	2,378	1,157	1,221
	60～64歳	2,606	1,274	1,332	2,687	1,367	1,320
	65～69歳	2,332	1,125	1,207	2,850	1,378	1,472
	70～74歳	2,316	1,057	1,259	2,346	1,106	1,240
	75～79歳	2,115	925	1,190	1,965	878	1,087
	80～84歳	1,514	557	957	1,709	672	1,037
85～89歳	943	334	609	1,295	479	816	
90～94歳	390	84	306	603	144	459	
95～99歳	94	25	69	179	46	133	
100歳以上	11	2	9	28	2	26	
不詳	2	0	2	30	16	14	
世帯数	13,094			12,961			

5歳階級人口

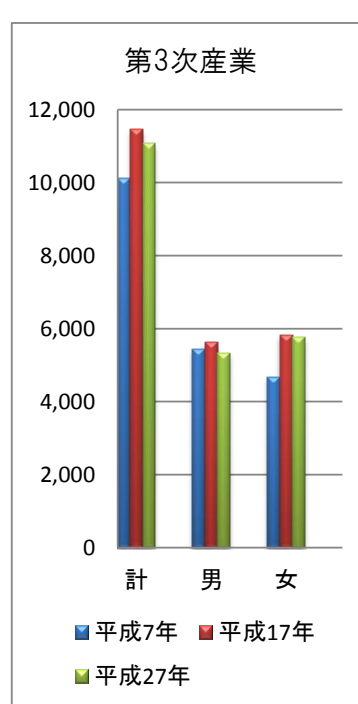
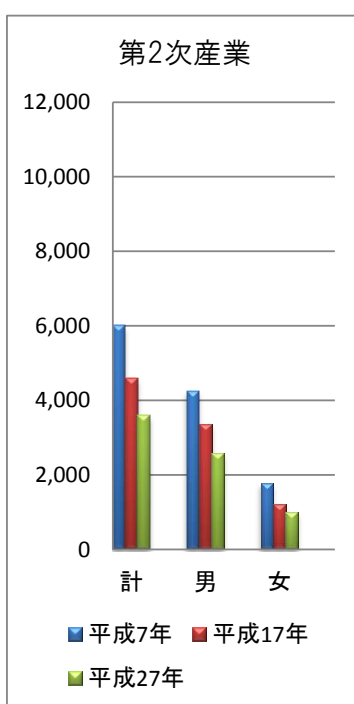
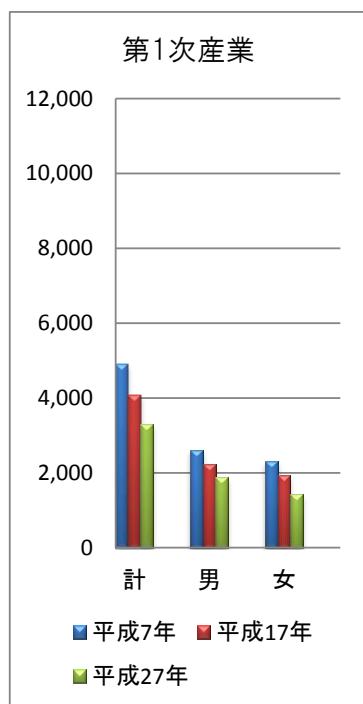




◆就業人口

項目	平成17年			平成27年			
	計	男	女	計	男	女	
人口総数	38,686	18,555	20,131	35,141	16,811	18,330	
就業人口総数	20,159	11,269	8,890	18,111	9,859	8,252	
就業率	52	61	44	52	59	45	
産業別就業人口	農業	4,014	2,179	1,835	3,249	1,837	1,412
	林業	53	49	4	41	36	5
	漁業	6	4	2	4	4	-
	第1次産業	4,073	2,232	1,841	3,294	1,877	1,417
	鉱業,採石業,砂利採取業	8	7	1	3	3	-
	建設業	1,742	1,513	229	1,296	1,109	187
	製造業	2,835	1,854	981	2,288	1,469	819
	第2次産業	4,585	3,374	1,211	3,587	2,581	1,006
	電気・ガス・熱供給・水道業	107	93	14	91	76	15
	情報通信業	256	193	63	210	159	51
	運輸業,郵便業	672	576	96	619	544	75
	卸売業,小売業	3,048	1,379	1,669	2,420	1,125	1,295
	金融業,保険業	397	217	180	365	177	188
	不動産業,物品賃貸業	89	47	42	150	88	62
	学術研究,専門・技術サービス業	-	-	-	352	227	125
	宿泊業,飲食サービス業	831	349	482	1,021	392	629
	生活関連サービス業,娯楽業	-	-	-	745	292	453
	教育,学習支援業	937	386	551	827	370	457
	医療・福祉	1,944	460	1,484	2,427	633	1,794
	複合サービス事業	378	206	172	323	186	137
サービス業(他に分類されないもの)	2,013	1,163	850	784	530	254	
公務	780	566	214	749	517	232	
第3次産業	11,452	5,635	5,817	11,083	5,316	5,767	
分類不能の産業	49	28	21	147	85	62	

産業別就業人口の推移



### 3 行政

#### ◆歴代市長

歴代	氏名	就任期間	在職期間
1	中村 照人	平成17年5月1日～平成21年12月28日	4年8か月
2	竹越 久高	平成22年2月14日～平成26年2月13日	4年
3	望月 清賢	平成26年2月14日～平成29年8月13日	3年6か月
4	高木 晴雄	平成29年10月1日～	

#### ◆歴代助役

歴代	氏名	就任期間	在職期間
1	廣瀬 義一	平成17年7月1日～平成18年3月31日	9か月
2	松木 吉雄	平成17年7月1日～平成18年3月31日	9か月
3	小林 勝己	平成18年4月1日～平成19年3月31日	1年

#### ◆歴代副市長

歴代	氏名	就任期間	在職期間
1	小林 勝己	平成19年4月1日～平成20年3月31日	1年
2	井戸 栄	平成20年4月1日～平成23年3月31日	3年
3	加々見 義雄	平成23年4月1日～平成26年2月13日	2年11か月
4	小林 孝	平成26年4月1日～平成28年3月31日	2年
5	飯島 尚敏	平成28年4月1日～平成29年10月1日	1年6か月
6	中山 吉幸	平成29年11月1日～平成31年3月31日	1年5か月
7	古屋 博敏	平成31年4月1日～	

#### ◆歴代収入役

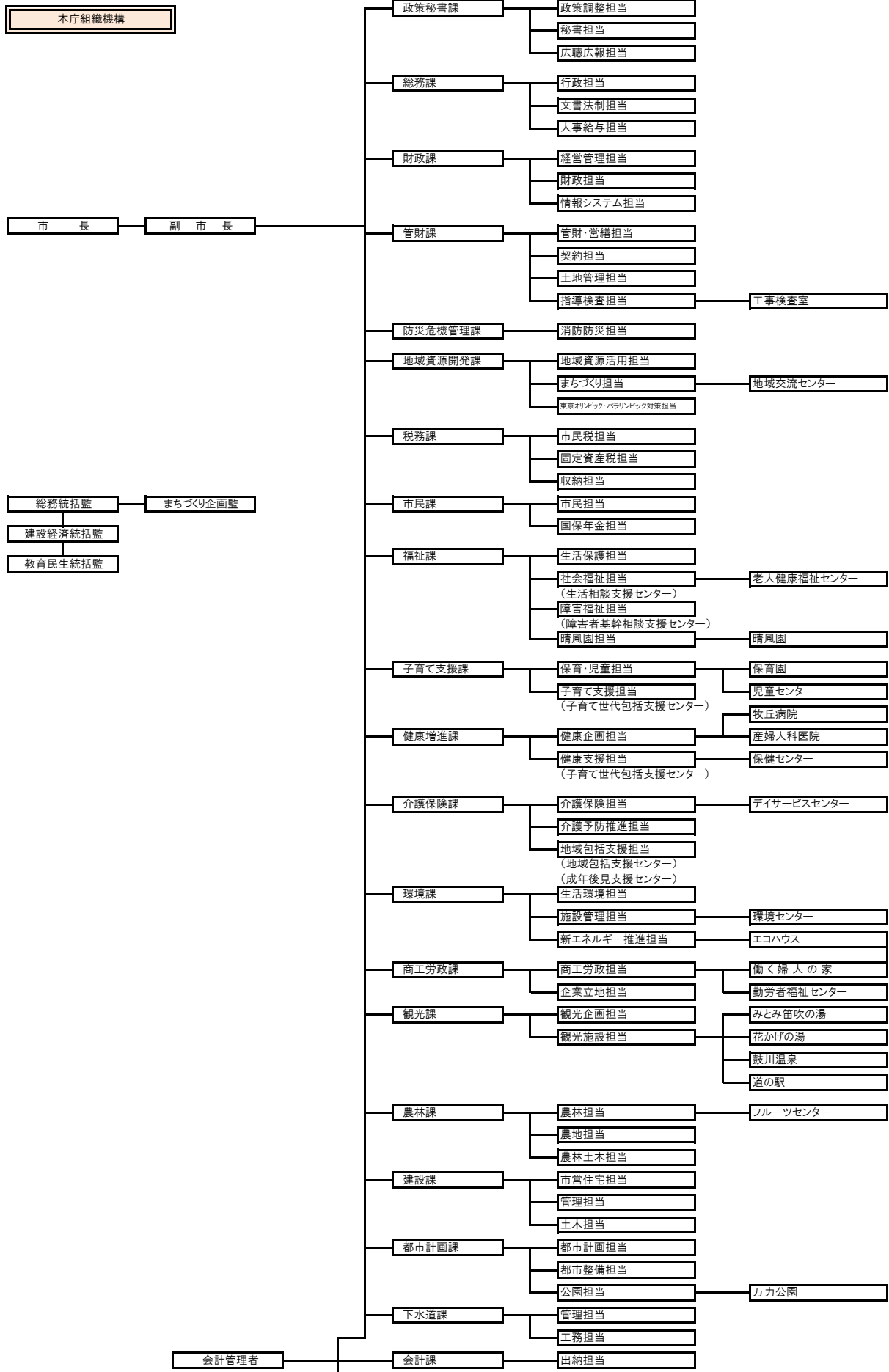
歴代	氏名	就任期間	在職期間
1	花輪 今朝秋	平成17年7月1日～平成18年3月31日	9か月

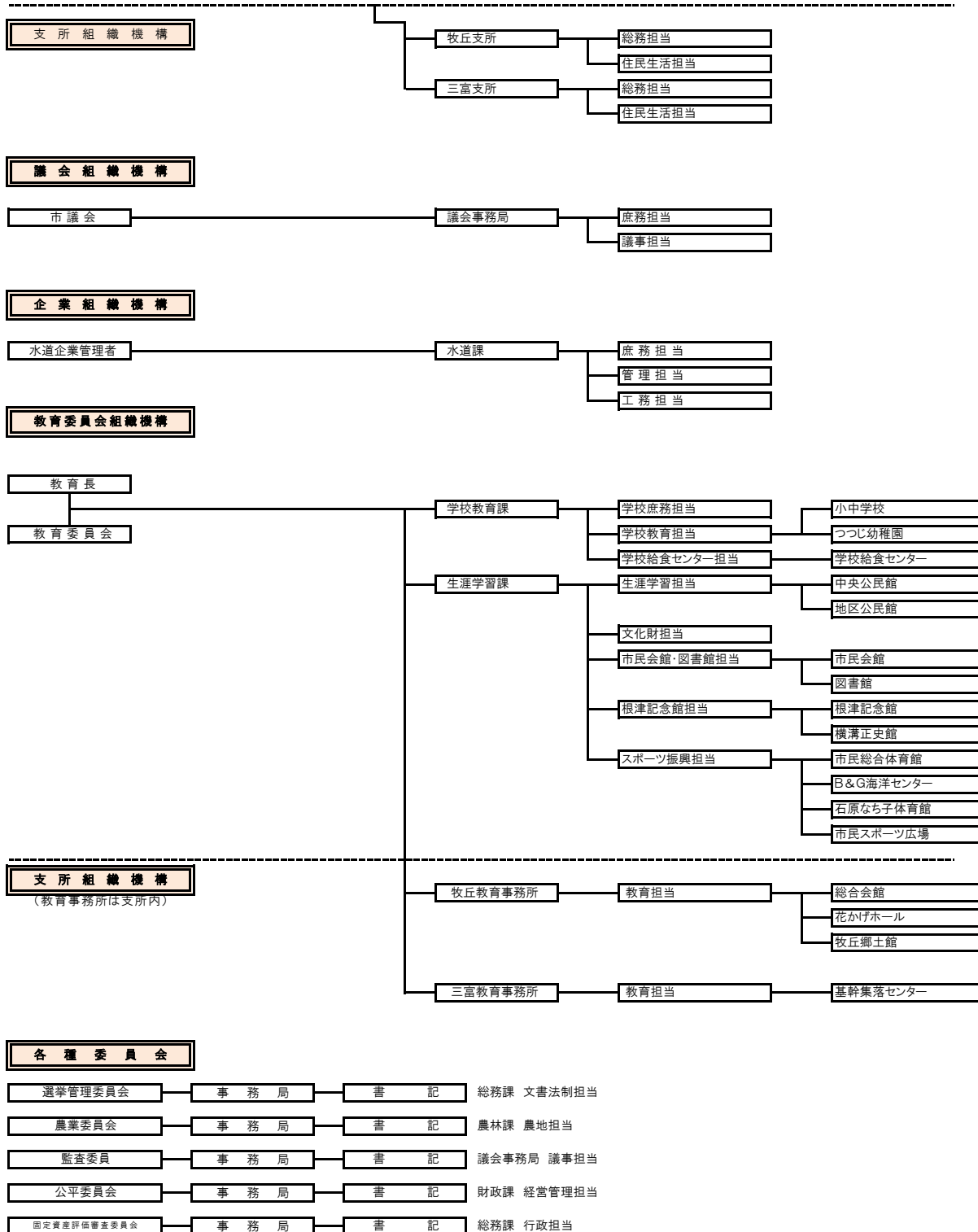
#### ◆部門別職員数の状況

(単位:人)

区分		職員数(人)	職員数(人)	職員数(人)	H17・R元年	H27・R元年
		平成17年	平成27年	令和元年	増減比較	増減比較
一般行政部門 (福祉関係除く)	議会	4	4	4	0	0
	総務	85	86	95	10	9
	税務	23	20	19	-4	-1
	労働	2	1	1	-1	0
	農林水産	23	16	15	-8	-1
	商工	23	17	18	-5	1
	土木	29	27	26	-3	-1
	小計	189	171	178	-11	7
福祉関係部門	民生	85	70	63	-22	-7
	衛生	36	35	27	-9	-8
	小計	121	105	90	-31	-15
一般行政部門計		310	276	268	-42	-8
特別行政部門	教育	98	48	42	-56	-6
	警察	-	-	-	-	-
	消防	-	-	-	-	-
	小計	98	48	42	-56	-6
公営企業等 会計部門	病院	29	-	-	-	-
	水道	15	17	16	1	-1
	交通	-	-	-	-	-
	下水道	10	10	9	-1	-1
	その他	14	24	24	10	0
	小計	68	51	49	-19	-2
合計		476	375	359	-117	-16

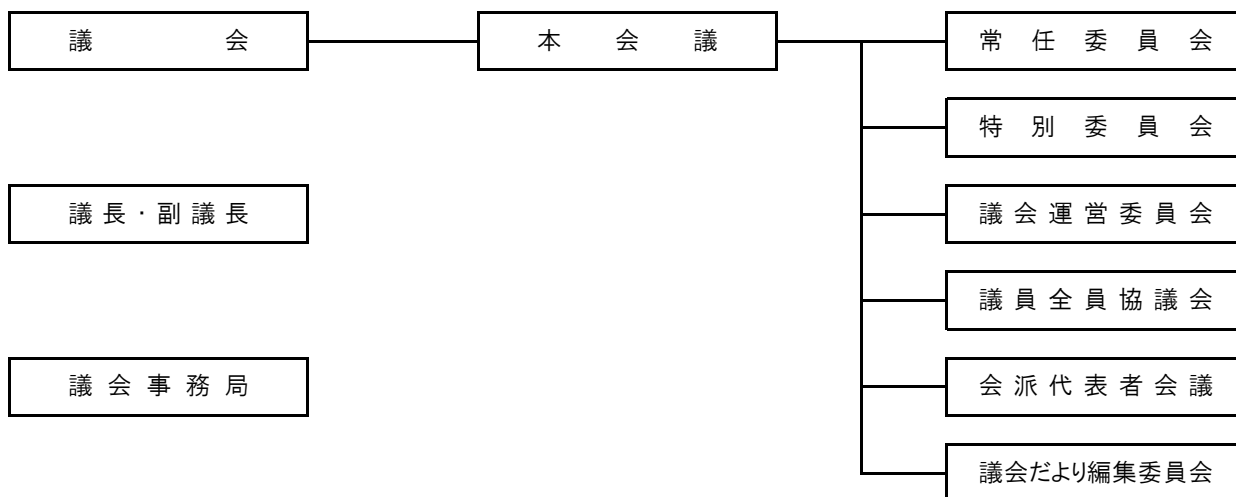
山梨市行政組織機構図(平成31年4月1日～)





## 4 議会

### ■ 組織



### ■ 市議会議員名簿

◎ 議長                      △ 常任委員会委員長                      ◇ 議会運営委員会委員長  
 ○ 副議長                    ▲ 常任委員会副委員長                    ◆ 議会運営委員会副委員長                    (令和元年12月31日現在)

議席 番号		氏 名	所 交 渉 団 体	所 常 任 委 員 会	属 会	党 派	期 別
1	◎	武井寿幸	新翔会		教育民生	無所属	2
2	○	矢崎和也	新翔会		建設経済	無所属	2
3		土屋裕紀	新翔会	△	建設経済 (議運)	無所属	2
4		根津和博	新翔会	△	総務 (議運)	無所属	2
5		萩原弥香	公明党	△	教育民生	公明党	1
6		清水時保	日本共産党		教育民生	日本共産党	1
7		深沢敏彦	市民クラブ		総務	無所属	2
8		飯島力男	尚志会		建設経済 (議運)	無所属	1
9		古屋弘和	新翔会	▲	教育民生	無所属	3
10		三枝正文	新翔会	◇	総務 (議運)	無所属	2
11		木内健司	公明党	▲	総務	公明党	3
12		小野鈴枝	市民クラブ	◆	教育民生 (議運)	無所属	4
13		村田浩	市民クラブ	▲	建設経済 (議運)	無所属	2
14		飯嶋賢一	市民クラブ		建設経済	無所属	3
15		岩崎友江	尚志会		総務	無所属	3
16		向山輝	尚志会		教育民生	無所属	3
17							
18							

## 5 財政

### ◆一般会計歳入決算

(単位:千円、%)

区 分	平成17年度		平成27年度		平成30年度	
	決算額	構成比	決算額	構成比	決算額	構成比
市 税	3,705,215	20.19	3,921,391	18.98	3,995,097	19.32
地 方 譲 与 税	333,419	1.82	132,052	0.64	140,126	0.68
利 子 割 交 付 金	23,671	0.13	6,773	0.03	6,630	0.03
配 当 割 交 付 金	7,878	0.04	20,943	0.10	13,931	0.07
株式等譲渡所得割交付金	13,391	0.07	19,295	0.09	11,664	0.06
地方消費税交付金	342,089	1.86	660,253	3.20	628,251	3.04
自動車取得税交付金	105,953	0.58	28,948	0.14	45,180	0.22
地方特例交付金	121,814	0.66	16,262	0.08	21,687	0.10
地方交付税	5,842,026	31.83	6,227,978	30.14	5,810,975	28.10
交通安全対策特別交付金	5,707	0.03	4,267	0.02	3,870	0.02
分担金及び負担金	688,296	3.75	541,095	2.62	447,938	2.17
使用料及び手数料	291,767	1.59	349,079	1.69	303,847	1.47
国 庫 支 出 金	1,315,569	7.17	2,452,473	11.87	2,834,957	13.71
県 支 出 金	839,031	4.57	2,254,034	10.91	1,191,198	5.76
財 産 収 入	16,030	0.09	22,883	0.11	15,020	0.07
寄 附 金	7,366	0.04	120,672	0.58	531,560	2.57
繰 入 金	9,307	0.05	51,742	0.25	374,837	1.81
繰 越 金	928,460	5.06	1,341,888	6.49	1,264,095	6.11
諸 収 入	373,017	2.03	312,902	1.51	270,010	1.31
市 債	3,381,117	18.42	2,179,000	10.54	2,769,747	13.39
歳 入 合 計	18,351,123	100.00	20,663,930	100.00	20,680,620	100.00

### ◆一般会計歳出決算

(単位:千円、%)

区 分	平成17年度		平成27年度		平成30年度	
	決算額	構成比	決算額	構成比	決算額	構成比
議 会 費	151,300	0.85	185,590	0.96	156,623	0.80
総 務 費	2,708,326	15.23	1,787,722	9.21	1,875,417	9.58
民 生 費	3,645,208	20.50	5,299,394	27.31	5,814,399	29.70
衛 生 費	1,318,729	7.42	1,860,990	9.59	1,357,553	6.94
労 働 費	97,274	0.55	42,451	0.22	44,616	0.23
農 林 水 産 業 費	1,027,341	5.78	2,086,005	10.75	704,768	3.60
商 工 費	379,835	2.14	417,370	2.15	383,286	1.96
土 木 費	2,310,544	12.99	2,596,824	13.38	3,113,335	15.91
消 防 費	655,754	3.69	722,780	3.72	770,337	3.94
教 育 費	2,582,073	14.52	2,043,325	10.53	2,405,902	12.29
災 害 復 旧 費	168	0.00	395	0.00	4,118	0.02
公 債 費	2,405,878	13.53	2,245,588	11.57	2,439,101	12.46
諸 支 出 金	500,153	2.81	116,244	0.60	505,029	2.58
歳 出 合 計	17,782,583	100.00	19,404,678	100.00	19,574,484	100.00

## ◆特別会計歳入歳出決算

(単位:千円)

区 分	平成17年度		平成27年度		平成30年度	
	歳入	歳出	歳入	歳出	歳入	歳出
国民健康保険	4,114,130	3,905,575	5,349,873	5,197,060	4,671,896	4,609,650
老人保健	4,364,122	4,364,120	—	—	—	—
後期高齢者医療	—	—	387,590	386,790	448,652	447,111
交通・火災災害共済事業	15,134	9,427	12,793	9,046	11,808	10,921
公共下水道事業	1,515,183	1,515,183	—	—	—	—
下水道事業	—	—	1,574,978	1,523,518	平成29年度から企業会計へ移行	
浄化槽事業	—	—	82,638	82,638	69,992	69,992
特定環境下水道事業	464,574	458,031	—	—	—	—
介護保険	2,081,553	2,056,876	3,606,904	3,590,261	4,167,786	4,096,066
居宅介護保健	17,480	16,973	—	—	—	—
居宅介護予防支援	—	—	20,483	20,483	14,919	14,919
牧丘簡易水道	240,563	240,493	—	—	—	—
三富簡易水道	47,407	47,407	—	—	—	—
簡易水道事業	—	—	540,991	540,991	471,008	471,008
活性化事業	101,849	101,849	87,394	83,862	90,816	90,816

## ◆企業会計決算

(単位:千円)

区 分	平成17年度		平成27年度		平成30年度		
	収入	支出	収入	支出	収入	支出	
水道事業	収益的	518,444	466,476	656,494	622,929	642,764	643,275
	資本的	636,991	765,818	141,170	337,655	192,171	329,927
病院事業	収益的	372,601	409,620	4,508	4,506	19,240	19,240
	資本的	14,178	21,481	463	734	80	160
下水道事業	収益的	—	—	—	—	890,498	890,498
	基本的	—	—	—	—	712,124	965,476

## ◆市税等調定額・収入の状況(現年度分)

(単位:千円、%)

		平成17年度			平成27年度			平成30年度			
		調定額	収入額	収納率	調定額	収入額	収納率	調定額	収入額	収納率	
市 税	市民税	個人	1,184,274	1,157,143	97.7	1,534,615	1,513,010	98.6	1,572,197	1,555,258	98.9
		法人	153,929	151,761	98.6	170,295	169,196	99.4	174,843	174,135	99.6
	固定資産税	1,864,106	1,799,122	96.5	1,645,773	1,609,606	97.8	1,648,558	1,621,842	98.4	
	軽自動車税	90,786	87,805	96.7	108,001	105,607	97.8	143,609	140,893	98.1	
	市たばこ税	195,561	195,561	100.0	216,806	216,806	100.0	185,432	185,432	100.0	
	特別土地保有税	0	0	0.0	0	0	0.0	0	0	0.0	
	入湯税	18,881	14,916	79.0	19,606	18,375	93.7	22,258	22,026	99.0	
	都市計画税	243,000	233,604	96.1	208,154	203,005	97.5	202,473	198,533	98.1	
	計	3,750,537	3,639,912	97.1	3,903,250	3,835,605	98.3	3,949,370	3,898,119	98.7	
国民健康保険税	医療	—	—	—	818,389	765,522	93.5	716,193	676,717	94.5	
	後期高齢者支援金	1,269,853	1,182,803	93.1	253,154	236,911	93.6	221,734	209,524	94.5	
	介護	89,836	82,550	91.9	113,606	103,832	91.4	90,916	83,889	92.3	
	計	1,359,689	1,265,353	93.1	1,185,149	1,106,265	93.3	1,028,843	970,130	94.3	

## 6 農林業

### ◆年齢別農業従事者数(販売農家) (単位:人)

年・月	農業従事者総数	年齢別農業従事者数			
		15～29歳	30～59歳	60～64歳	65歳以上
平成17年2月	5,839	409	2,316	675	2,439
平成22年2月	4,936	281	1,753	574	2,328
平成27年2月	平成27年は該当項目公表なし				

### ◆年齢別農業就業人口(販売農家) (単位:人)

年・月	農業就業人口総数	年齢別農業就業人口			
		15～29歳	30～59歳	60～64歳	65歳以上
平成17年2月	4,415	220	1,230	581	2,384
平成22年2月	3,619	67	879	463	2,210
平成27年2月	3,182	82	664	411	2,025

### ◆農家数と農家人口

年・月	農家数 (単位:戸)				農家人口 (単位:人)		
	総数	販売農家		自給的農家	総数	男	女
		専業農家	兼業農家 第1種 第2種				
平成17年2月	2,813	817	488 913	595	10,084	4,924	5,160
平成22年2月	2,517	879	393 726	519	6,771	3,370	3,401
平成27年2月	平成27年は該当項目公表なし						

### ◆経営耕地規模別農家数(販売農家) (単位:戸)

年・月	経営耕地なし	0.3ha未満	0.3～0.5ha	0.5～1.0ha	1.0～2.0ha	2.0ha以上	合計
平成17年2月	—	186	610	1,102	310	10	2,218
平成22年2月	1	176	524	967	314	16	1,998
平成27年2月	—	176	434	862	271	27	1,770

### ◆経営耕地面積(販売農家) (単位:ha)

年・月	総面積	田	畑	樹園地
平成17年2月	1,426	15	53	1,358
平成22年2月	1,328	13	55	1,260
平成27年2月	1,206	11	51	1,144

### ◆山林面積 (単位:ha)

区分	平成12年2月	平成17年2月	平成22年2月	平成27年2月
国有林	98	98	96	94
緑資源公団	1,237	1,241	—	—
独立行政法人等	—	—	841	842
公有林	14,254	14,270	14,177	14,179
私有林	8,086	8,081	8,571	8,579
合計	23,675	23,690	23,685	23,694

### ◆農業経済団体

#### ○フルーツ山梨農業協同組合 (単位:人)

年度	山梨市内支所				全体			
	組合員	理事	監事	職員	組合員	理事	監事	職員
平成17年度	5,131	14	3	253	10,417	29	9	438
平成22年度	5,091	14	3	144	10,416	29	9	372
平成27年度	5,163	14	2	132	10,550	31	8	366
平成30年度	5,152	15	3	148	10,579	30	8	367
令和元年度	5,142	15	3	149	10,598	30	8	382



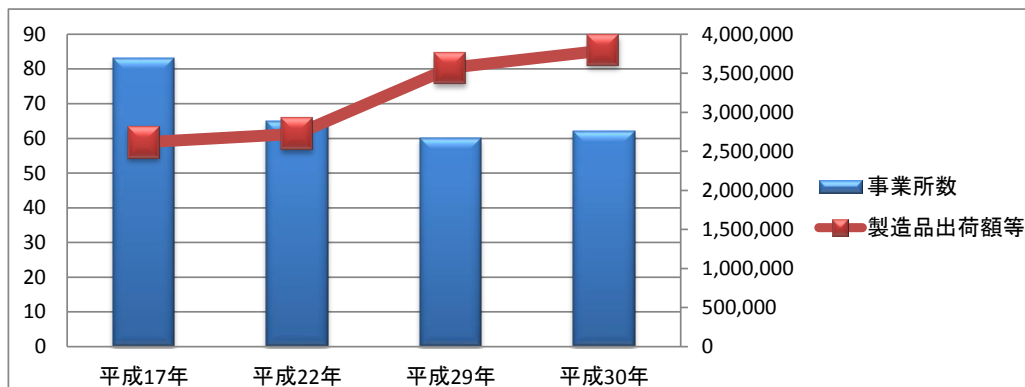
## 7 商工業

### ◆工業の状況(従業員4人以上の事業所)

(単位:箇所、人、万円)

項目	平成17年12月	平成22年12月	平成29年6月	平成30年6月
事業所数	83	65	60	62
従業者数	1,382	1,343	1,635	1,703
現金給与総額	447,993	448,581	519,663	551,757
原材料使用額等	1,345,187	1,319,411	1,608,996	1,714,630
製造品出荷額等	2,616,976	2,724,795	3,568,939	3,792,531
1事業所当り従業者数	16.65	20.66	27.25	27.47
従業者1人当り現金給与総額	324	334	318	324
従業者1人当り製造品出荷額等	1,894	2,029	2,183	2,227
1事業所当り製造品出荷額等	31,530	41,920	59,482	61,170

事業所数と製造品出荷額等の推移



### ◆商業の状況

年・月	事業所数 (箇所)	従業者数 (人)	年間商品販売額 (万円)
平成3年6月	581	2,016	3,831,445
平成6年6月	520	2,175	3,991,740
平成9年6月	481	2,202	3,850,843
平成11年6月	525	2,427	4,457,934
平成14年6月	501	2,627	4,128,500
平成16年6月	486	2,451	4,012,971
平成19年6月	435	2,259	3,473,193
平成26年7月	303	1,821	3,079,894

### ◆商工業団体

○山梨市商工会

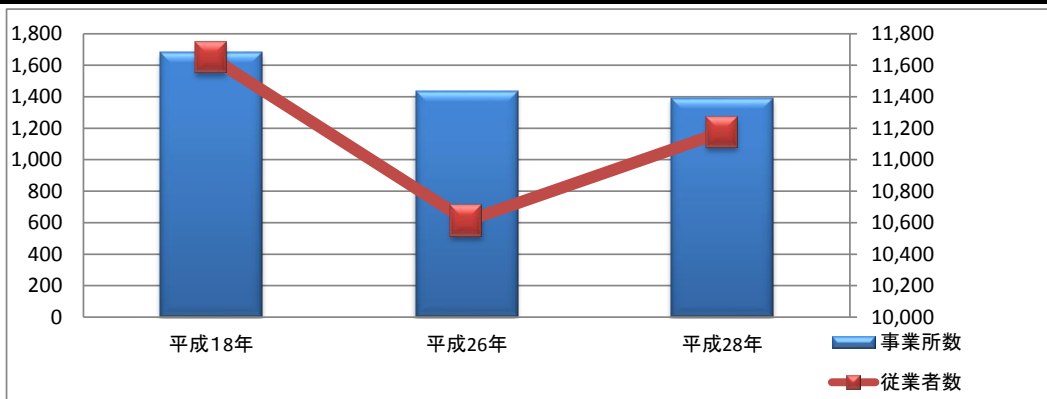
(単位:人)

年度	団体名	会員	理事	監事	職員
平成17年度	山梨市商工会	716	24	2	7
	牧丘三富商工会	220	21	2	3
平成22年度	山梨市商工会	820	33	2	10
平成27年度	山梨市商工会	794	33	2	10
平成28年度	山梨市商工会	808	33	2	10
平成29年度	山梨市商工会	801	33	2	10
平成30年度	山梨市商工会	808	33	2	11
令和元年度	山梨市商工会	821	33	2	10

◆産業別事業所・従業者数

(単位:箇所、人)

項 目		平成18年10月	平成26年7月	平成28年6月
農林漁業	事業所数	6	15	14
	従業者数	99	190	150
鉱業, 採石業, 砂利採取業	事業所数	3	3	3
	従業者数	26	15	15
建設業	事業所数	203	159	160
	従業者数	1,073	942	885
製造業	事業所数	167	145	137
	従業者数	1,691	1,659	1,712
電気・ガス・熱供給・水道業	事業所数	2	1	1
	従業者数	30	3	1
情報通信業	事業所数	4	5	4
	従業者数	54	40	41
運輸業・郵便業	事業所数	26	24	21
	従業者数	324	359	317
卸売業, 小売業	事業所数	463	357	343
	従業者数	2,421	2,215	2,189
金融業, 保険業	事業所数	17	17	17
	従業者数	176	180	195
不動産業, 物品賃貸業	事業所数	52	58	54
	従業者数	75	108	135
学術研究, 専門・技術サービス業	事業所数	-	31	34
	従業者数	-	99	107
宿泊業, 飲食サービス業	事業所数	191	181	176
	従業者数	804	1,214	1,285
生活関連サービス業, 娯楽業	事業所数	-	135	134
	従業者数	-	558	566
教育, 学習支援業	事業所数	81	46	41
	従業者数	781	178	207
医療, 福祉	事業所数	117	115	117
	従業者数	2,231	2,115	2,659
複合サービス事業	事業所数	25	24	21
	従業者数	274	423	423
サービス業 (他に分類されないもの)	事業所数	304	121	116
	従業者数	1,140	314	289
公務 (他に分類されないもの)	事業所数	24	-	-
	従業者数	450	-	-
合 計	事業所数	1,685	1,437	1,393
	従業者数	11,649	10,612	11,176



## 8 保健・衛生

### ◆国民健康保険加入状況

(単位:人、%)

項目	平成17年度	平成22年度	平成27年度	平成28年度	平成29年度	平成30年度
被保険者数(人)	17,660	11,920	10,507	10,076	9,606	9,264
加入率(%)	45.05	31.18	28.72	27.92	26.88	26.31

### ◆保険給付の状況

(単位:件、円)

項目	平成17年度		平成22年度		平成30年度		
	件数	費用額	件数	費用額	件数	費用額	
一般	療養給付	-	-	157,128	3,251,115,440	151,645	3,485,906,027
	療養費	-	-	5,494	60,599,378	4,662	40,428,444
	その他保険給付	-	-	115	22,310,000	85	17,136,000
	計	-	-	162,737	3,334,024,818	156,392	3,543,470,471
退職	療養給付	-	-	7,897	184,820,758	1,233	25,064,344
	療養費	-	-	292	2,587,911	48	576,696
	計	-	-	8,189	187,408,669	1,281	25,641,040
全体	療養給付	281,175	6,925,546,092	165,025	3,435,936,198	152,878	3,510,970,371
	療養費	6,368	76,786,356	5,786	63,187,289	4,710	41,005,140
	その他保険給付	386	41,340,000	115	22,310,000	85	17,136,000
	計	287,929	7,043,672,448	170,926	3,521,433,487	157,673	3,569,111,511

### ◆療養給付の内訳

(単位:件、円)

項目	平成17年度		平成22年度		平成30年度		
	件数	費用額	件数	費用額	件数	費用額	
一般被保険者	入院	-	-	2,847	1,231,823,492	2,717	1,347,136,890
	外来	-	-	80,987	1,001,933,282	75,042	1,160,665,410
	歯科	-	-	16,234	248,345,060	17,379	226,720,470
	調剤	-	-	57,009	672,976,266	56,395	664,098,500
	食事・生活療養	-	-	(2,671)	93,662,490	(2,518)	81,861,247
	訪問看護	-	-	51	2,374,850	112	5,423,510
	計	-	-	157,128	3,251,115,440	151,645	3,485,906,027
退職被保険者	入院	-	-	129	64,046,610	23	11,659,820
	外来	-	-	4,045	63,639,950	468	5,292,220
	歯科	-	-	936	17,081,790	147	2,362,050
	調剤	-	-	2,787	36,575,740	376	3,275,020
	食事・生活療養	-	-	(2,910)	3,476,668	(23)	717,324
	訪問看護	-	-	0	0	0	0
	計	-	-	7,897	184,820,758	1,014	23,306,434
全体	入院	7,500	2,938,416,202	2,976	1,295,870,102	2,740	1,358,796,710
	外来	150,562	1,938,732,792	85,032	1,065,573,232	75,619	1,166,859,720
	歯科	23,782	397,050,030	17,170	265,426,850	17,560	229,330,110
	調剤	99,245	1,357,231,684	59,796	709,552,006	56,847	667,981,750
	食事・生活療養	-	-	(2,794)	97,139,158	(2,541)	82,578,571
	訪問看護	-	-	51	2,374,850	112	5,423,510
	計	281,089	6,631,430,708	165,025	3,435,936,198	152,878	3,510,970,371



山梨市立産婦人科医院

◆死亡原因の内訳

(単位:人、%)

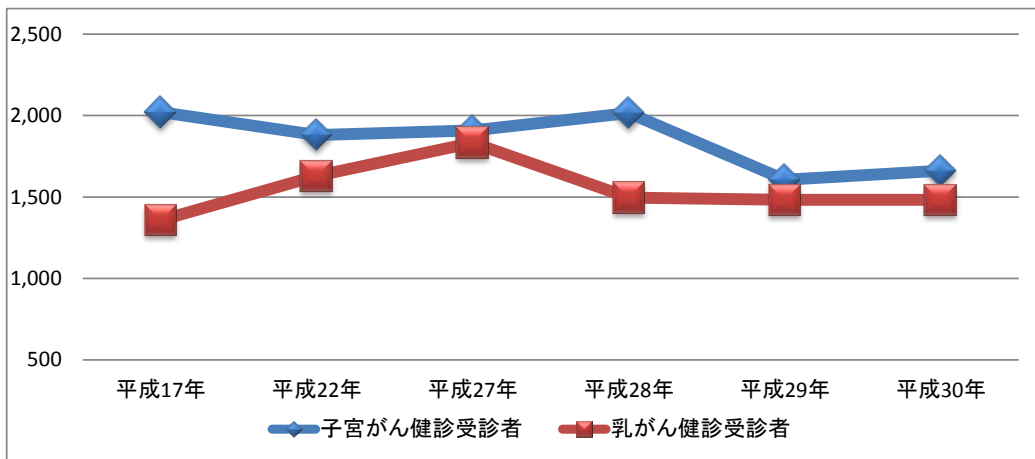
		平成17年	平成22年	平成27年	平成28年	平成29年	平成30年
全 死 亡		403	495	459	480	483	466
生活習慣病	悪 性 新 生 物	113	124	107	109	108	103
	心 疾 患	81	87	50	58	76	63
	脳 血 管 疾 患	36	30	29	32	17	34
	合 計	230	241	186	199	201	200
	生活習慣病死亡率(%)	57.1	48.6	40.0	41.5	41.6	42.9
そ の 他 の 死 因		173	254	273	281	282	266

◆各種健康診査受診者数

(単位:人)

		平成17年度	平成22年度	平成27年度	平成28年度	平成29年度	平成30年度
循環器基本健康診査		4,457	—	—	—	—	—
特 定 健 康 診 査		—	2,494	2,920	2,900	2,996	2,949
胸部検診(肺がん含む)		4,701	3,197	3,207	3,571	3,250	3,472
がん検診	胃 が ん	2,619	1,802	1,801	1,457	1,811	1,840
	腹 部 が ん	3,503	2,721	2,780	3,303	3,337	3,354
	大 腸 が ん	2,671	2,145	2,509	2,808	2,721	2,722
	子 宮 が ん	2,021	1,881	1,908	2,015	1,606	1,662
	乳 が ん	1,358	1,630	1,833	1,496	1,483	1,483
	前 立 腺 が ん	—	—	364	352	334	304
1歳6ヶ月児健康診査		296	282	239	235	238	197
3歳児健康診査		314	279	245	241	257	236

子宮がん・乳がん健康診査受診状況



◆予防接種状況

(単位:件)

	平成17年度	平成22年度	平成27年度	平成28年度	平成29年度	平成30年度
四 種 混 合	—	—	955	872	822	753
三 種 混 合	1,371	1,126	2	0	0	0
二 種 混 合	351	315	249	259	257	306
ポリオ生ワクチン	637	545	—	—	—	—
単独不活化ポリオ	—	—	60	22	10	5
麻疹・風疹混合	—	1,226	490	526	464	399
麻 疹	353	—	—	—	—	—
風 疹	537	—	—	—	—	—
日 本 脳 炎	231	1,457	959	999	1,293	1,361
B C G	—	262	238	224	192	176
B 型 肝 炎	—	—	—	316	588	520
ヒブワクチン	—	—	948	856	784	726
小児肺炎球菌ワクチン	—	—	949	856	787	728
水 痘	—	—	578	503	467	379
高齢者インフルエンザ	5,771	6,303	6,150	6,233	5,942	6,350
高齢者肺炎球菌ワクチン	—	—	1,015	1,049	1,256	1,148

◆ごみ排出量の推移

(単位:トン)

	可燃ごみ	ガラス	金物	粗大ごみ	資源ごみ	合計
平成17年度	11,242	379	259	251	2,244	14,375
平成22年度	10,162	245	153	263	2,408	13,231
平成27年度	10,377	233	141	246	2,082	13,079
平成28年度	10,554	235	163	289	1,959	13,200
平成29年度	10,480	236	109	208	1,929	12,962
平成30年度	10,401	226	113	208	1,879	12,827

◆リサイクルステーション設置箇所数・回収量

(単位:箇所、kg、一升びん及びビールびんは本)

収 集 品 目	平成17年度	平成22年度	平成27年度	平成29年度	平成30年度
設 置 箇 所 数	66	175	175	175	170
新 聞	636,978	672,620	504,660	434,060	403,320
雑 誌	305,043	391,150	350,480	304,800	288,260
牛 乳 パ ッ ク	7,508	10,230	6,620	5,560	5,320
段 ボ ー ル	292,760	426,940	396,130	377,380	363,400
古 着	19,892	15,680	10,630	143,930	13,790
ペ ッ ト ボ ト ル	36,145	66,740	62,890	13,760	68,356
その他 プラスチック	36,168	93,970	95,114	94,180	97,810
ミ ッ ク ス 紙	48,111	145,630	158,940	143,930	145,960
一 升 ビ ン	12,750	12,541	4,404	13,008	15,952
ビ ー ル ビ ン	7,345	3,953	5,114	4,510	3,190
透 明 ビ ン	41,870	67,640	72,690	70,730	67,290
茶 色 ビ ン	44,798	78,040	67,570	56,780	65,170
そ の 他 ビ ン	18,162	30,200	28,260	31,290	32,974
ス チ ー ル 缶	24,618	41,910	31,160	29,125	29,400
ア ル ミ 缶	23,831	43,340	42,330	42,585	39,837

◆クリーンエネルギー導入容量総数

(単位:kW)

項 目	平成26年度	平成27年度	平成28年度	平成29年度	平成30年度
最大出力総数	15,143	20,925	22,701	23,874	38,458

◆犬の登録・狂犬病予防注射頭数

(単位:頭)

	新規登録	登録	予防注射
平成17年度	236	3,166	2,763
平成22年度	212	2,896	2,537
平成27年度	134	2,444	2,055
平成28年度	146	2,355	1,926
平成29年度	154	2,246	1,813
平成30年度	166	2,023	1,780



甲府・峡東クリーンセンター

◆し尿処理量の推移

(単位:kl)

	し尿		
	生し尿	浄化槽汚泥	計
平成17年度	1,486	9,057	10,543
平成22年度	1,033	9,079	10,112
平成27年度	809	8,644	9,453
平成29年度	664	8,939	9,603
平成30年度	699	8,893	9,592

## 9 労働

### ◆地域職業相談室利用状況

(単位:件)

年度	求職 相談件数	紹介 件数	就職件数			左の年齢別		
			計	男	女	54歳以下	55～64歳	65歳以上
平成17年度	1,697	243	94	45	49	51	37	6
平成22年度	2,932	360	102	41	61	65	35	2
平成26年度	2,491	1,117	292	89	203	212	60	20
平成27年度	2,952	1,242	367	112	255	249	78	40
平成28年度	2,886	1,258	379	120	259	241	79	59
平成29年度	2,772	1,215	386	134	252	248	83	55
平成30年度	2,755	1,241	363	125	238	227	87	49

### ◆働く婦人の家利用状況

(単位:件、人)

		料理 実習室	講習室	軽運動室	和室	相談室	託児室	合計	図書室
平成17年度	件数	162	448	489	250	61	47	1,457	9,606冊
	利用人数	5,522	15,959	11,138	3,413	331	309	36,672	839
平成22年度	件数	238	245	587	183	0	32	1,285	710冊
	利用人数	4,071	7,448	11,364	2,589	0	320	25,792	338
平成27年度	件数	142	334	679	189	0	40	1,384	124冊
	利用人数	1,662	12,192	11,250	1,784	0	500	27,388	74
平成28年度	件数	166	295	609	199	0	50	1,319	—
	利用人数	2,263	7,804	9,869	1,912	0	535	22,383	—
平成29年度	件数	148	259	502	178	0	51	1,138	—
	利用人数	1,592	6,483	8,630	1,857	0	505	19,067	—
平成30年度	件数	151	269	466	187	0	49	1,122	—
	利用人数	1,863	6,868	8,257	1,806	0	490	19,284	—

※平成28年度の図書館改修により図書室は閉鎖

### ◆勤労者福祉センター利用状況

(単位:件、人)

		和室	会議室A	会議室B	会議室C	会議室D	大集会室	合計
平成17年度	件数	105	515	343	—	—	171	1,134
	利用人数	2,890	4,807	9,027	—	—	16,486	33,210
平成22年度	件数	73	204	180	115	138	206	916
	利用人数	524	2,896	4,008	2,415	2,181	15,395	27,419
平成27年度	件数	268	297	238	129	205	269	1,406
	利用人数	1,620	3,733	4,857	1,100	2,450	12,969	26,729
平成28年度	件数	288	304	225	175	176	245	1,413
	利用人数	1,360	3,757	4,543	1,100	2,057	12,736	25,553
平成29年度	件数	276	289	183	184	150	227	1,309
	利用人数	931	3,626	3,694	1,100	1,634	11,545	22,530
平成30年度	件数	236	275	166	184	138	233	1,232
	利用人数	758	3,433	3,086	900	1,599	11,325	21,101



働く婦人の家・勤労者福祉センター(夢わーく山梨)

# 10 教育・文化

## ◆学校の状況

(単位:校、学級、人)

年度	区分	学校数				学級数	教員数			生徒数		
		県立	市立	私立	総数		男	女	総数	男	女	総数
平成17年度	幼稚園	0	1	2	3	18	2	23	25	224	232	456
	小学校	0	13	0	13	110	77	105	182	1,178	1,119	2,297
	中学校	0	3	0	3	37	41	37	78	572	579	1,151
	高等学校	2	0	0	2	40(4)	71(6)	37(0)	108(6)	724(20)	819(15)	1,543(35)
	ろう学校	1	0	0	1	18	15	25	40	26	18	44
	合計	3	17	2	22	223(4)	206(6)	227(0)	433(6)	2,724(20)	2,767(15)	5,491(35)
平成27年度	幼稚園	0	1	2	3	14	2	22	24	108	107	215
	小学校	0	11	0	11	97	66	86	152	960	864	1,824
	中学校	0	3	0	3	40	47	32	79	515	512	1,027
	高等学校	2	0	0	2	34(4)	54(7)	41(0)	95(7)	661(16)	658(4)	1,319(20)
	ろう学校	1	0	0	1	14	11	30	41	22	11	33
	合計	3	15	2	20	199(4)	181(7)	210(0)	391(7)	2,266(16)	2,152(4)	4,418(20)
令和元年度	幼稚園	0	1	2	3	13	4	17	21	104	96	200
	小学校	0	8	0	8	62	52	80	132	871	777	1,648
	中学校	0	3	0	3	29	41	36	77	460	408	868
	高等学校	2	0	0	2	33(4)	49(6)	38(0)	87(6)	611(14)	605(14)	1,216(28)
	ろう学校	1	0	0	1	15	10	29	39	15	15	30
	合計	3	12	2	17	152(4)	156(6)	200(0)	356(6)	2,061(14)	1,901(14)	3,962(28)

※ ( ) 内はいずれも定時制の値

## ◆学校別の状況

(単位:学級、人)

年度	学校名	学級数	教員数			生徒数			1教員当たりの生徒数	1学級当たりの生徒数
			男	女	総数	男	女	総数		
令和元年度	つつじ幼稚園	3	2	3	5	13	24	37	7.4	12.3
	くさかべ幼稚園	3	1	6	7	23	22	45	6.4	15.0
	双葉幼稚園	7	1	8	9	68	50	118	13.1	16.9
	幼稚園計	13	4	17	21	104	96	200	9.5	15.4
	加納岩小学校	12	10	15	25	156	155	311	12.4	25.9
	日下部小学校	12	11	18	29	202	170	372	12.8	31.0
	後屋敷小学校	8	5	9	14	111	115	226	16.1	28.3
	日川小学校	6	6	8	14	93	74	167	11.9	27.8
	山梨小学校	8	6	10	16	132	103	235	14.7	29.4
	八幡小学校	6	5	7	12	70	73	143	11.9	23.8
	岩手小学校	4	3	6	9	22	15	37	4.1	9.3
	笛川小学校	6	6	7	13	85	72	157	12.1	26.2
	小学校計	62	52	80	132	871	777	1,648	12.5	26.6
	山梨南中学校	14	16	13	29	205	197	402	13.9	28.7
	山梨北中学校	12	17	17	34	202	178	380	11.2	31.7
	笛川中学校	3	8	6	14	53	33	86	6.1	28.7
	中学校計	29	41	36	77	460	408	868	11.3	29.9
	日川高等学校	18	29	21	50	402	293	695	13.9	38.6
	山梨高等学校	15(4)	20(6)	17(0)	37(6)	209(14)	312(14)	521(28)	14(4.7)	34.7(7.0)
	高等学校計	33(4)	49(6)	38(0)	87(6)	611(14)	605(14)	1,216(28)	14(4.7)	36.8(7.0)
	ろう学校	15	10	29	39	15	15	30	0.8	2.0

※ ( ) 内はいずれも定時制の値

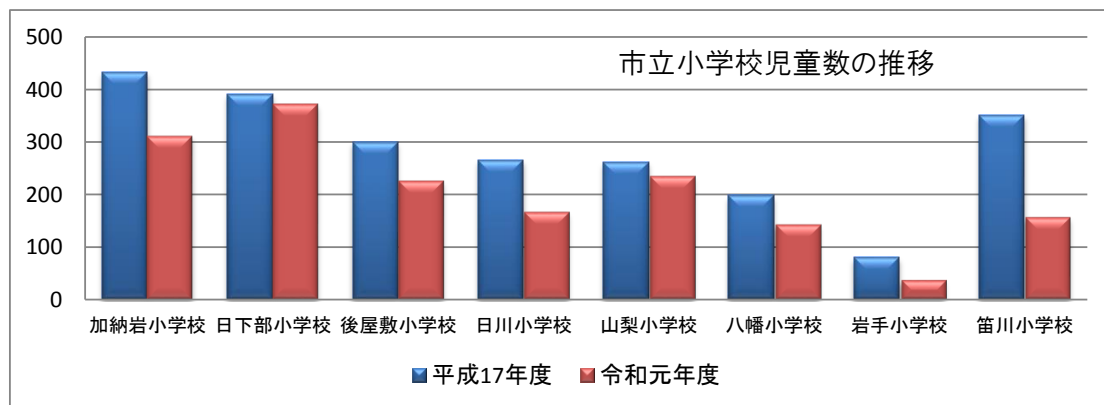
◆児童数・生徒数の推移、敷地面積・建物面積

(単位:人、㎡)

学校名	児童数・生徒数				敷地面積	建物面積	
	平成17年度	平成22年度	平成27年度	令和元年度	令和元年度		
つつじ幼稚園	105	93	65	37	2,050	343	
くさかべ幼稚園	162	72	38	45	3,035	626	
双葉幼稚園	189	142	112	118	3,577	902	
幼稚園計	456	307	215	200	8,662	1,871	
加納岩小学校	433	405	349	311	15,578	5,163	
日下部小学校	391	421	409	372	15,418	4,681	
後屋敷小学校	300	285	239	226	10,025	3,818	
日川小学校	266	231	203	167	15,371	3,673	
山梨小学校	262	261	253	235	17,324	4,516	
八幡小学校	198	164	137	143	12,047	3,404	
堀之内小学校	14	平成19年度から廃校					
岩手小学校	80	59	39	37	10,671	2,533	
笛川小学校	平成28年度から開校			157	13,790	4,154	
笛川小柳平分校	—	—	—	平成28年度から休校			
牧丘第一小学校	175	149	116	平成28年度から廃校			
牧丘第二小学校	66	55	32	平成28年度から廃校			
牧丘第三小学校	32	35	11	平成28年度から廃校			
三富小学校	79	61	36	平成28年度から廃校			
小学校計	2,296	2,126	1,824	1,648	110,224	31,942	
山梨南中学校	462	474	465	402	33,539	7,050	
山梨北中学校	482	499	425	380	34,335	7,045	
笛川中学校	207	149	137	86	27,942	5,281	
中学校計	1,151	1,122	1,027	868	95,816	19,376	
日川高等学校	878	831	757	695	43,556.40	18,987.62	
山梨高等学校	665(35)	592(48)	562(20)	521(28)	48,411.14	14,801.20	
高等学校計	1,543(35)	1,423(48)	1,319(20)	1,216(28)	91,967.54	33,788.82	
ろう学校	44	41	33	30	17,763.00	3,535.00	



山梨市学校給食センター



※笛川小学校の平成17年度の数値は、統合前の4校の合算値



◆公民館

公民館名	所在地	独・併 の別	職員体制	主な事業内容
	建物の面積			
中央公民館	万力1,830	併置	○館長1 ○書記1	○中央公民館運営審議会、成人大学講座、パソコン・スマホ・タブレット困りごと相談、芸能芸術活動の振興、生涯学習の推進、文化団体等の活動支援
	4588.5㎡			
加納岩公民館	上神内川387-1	独立	○館長1 ○主事1 ○書記1 ○管理人1	○高齢者学級、女性学級、夏休みこども教室、文化展(文化祭)、コーラス教室、太極拳教室、料理教室、ふるさと祭、体育祭、家庭教育学習、盆踊り大会、納涼祭、郷土学習、学習教室(手芸・民踊・民謡・スポーツ・岩手太鼓)、生涯学習の推進、花かげコーラス大会
	773.54㎡			
日下部公民館	小原東577	独立	○館長1 ○主事1 ○書記2 ○管理人1	
	654.5㎡			
後屋敷公民館	三ヶ所870-1	独立	○館長1 ○主事1 ○書記2	
	554.94㎡			
日川公民館	歌田596	独立	○館長1 ○主事1 ○書記1 ○管理人1	
	570.0㎡			
山梨公民館	落合1-7	独立	○館長1 ○主事1 ○書記1 ○管理人1	
	616.25㎡			
八幡公民館	市川1,220	独立	○館長1 ○主事1 ○書記2 ○管理人1	
	640.45㎡			
岩手公民館	東1,734-1	独立	○館長1 ○主事1 ○書記2 ○管理人1	
	522.87㎡			
諏訪公民館 (牧丘町総合会館)	牧丘町窪平350	併置	○館長1 ○主事1 ○書記2	
	1,474.95㎡			
中牧公民館 (中牧多目的 集会施設)	牧丘町西保下 2252-1	併置	○館長1 ○主事1 ○書記1	
	589.39㎡			
西保公民館 (西保多目的 集会施設)	牧丘町牧平36-1	併置	○館長1 ○主事1 ○書記1	
	580.58㎡			
三富公民館 (三富基幹集落 センター)	三富川浦262	併置	○館長1 ○主事1 ○書記1	
	1,015.4㎡			

◆文化財

区分	種別・時代	名称	指 定 年月日	所 在 地	所有者 管理者
国宝	建造物・室町	清白寺仏殿	S30. 6. 22	三ヶ所620	清白寺
国 指 定 重 要 文 化 財	建造物・室町	窪八幡神社本殿	M40. 8. 28	北654	窪八幡神社
	建造物・室町	窪八幡神社拜殿	S24. 2. 18	北654	窪八幡神社
	建造物・室町	窪八幡神社摂社若宮八幡社本殿	S24. 2. 18	北654	窪八幡神社
	建造物・室町	窪八幡神社摂社若宮八幡社拜殿	S24. 2. 18	北654	窪八幡神社
	建造物・室町	窪八幡神社末社高良神社本殿	S24. 2. 18	北654	窪八幡神社
	建造物・室町	窪八幡神社末社武内大神本殿	S24. 2. 18	北654	窪八幡神社
	建造物・江戸	窪八幡神社末社比咩三神本殿	S24. 2. 18	北654	窪八幡神社
	建造物・室町	窪八幡神社神門	S24. 2. 18	北654	窪八幡神社
	建造物・室町	窪八幡神社鳥居	S24. 2. 18	北654	窪八幡神社
	建造物・室町	天神社本殿	S28. 3. 31	大工1563	天神社
	建造物・室町	中牧神社本殿	S28. 11. 14	牧丘町千野々宮576	中牧神社
	建造物・江戸	清白寺庫裏	H17. 7. 22	三ヶ所620	清白寺
	県 指 定 文 化 財	建造物・室町	大嶽山本殿	S34. 2. 9	東後屋敷971
建造物・室町		山梨岡神社本殿	S35. 11. 7	下石森1376	山梨岡神社
建造物・室町		安田氏五輪塔	S46. 4. 8	下井尻673	雲光寺
建造物・室町		窪八幡神社鐘楼	S54. 12. 28	北654	窪八幡神社
建造物・室町		窪八幡神社如法経塔	S61. 3. 19	北654	窪八幡神社
建造物・江戸		上野家住宅	H6. 11. 7	東758	個人
建造物・室町		笠石大明神本殿	S35. 11. 7	牧丘町西保中3280-2	笠石神社
建造物・江戸		西川家住宅	S42. 5. 29	牧丘町窪平772	個人
建造物・室町		加治免石幢	S42. 5. 29	牧丘町隼132	道赤土地区
建造物・南北朝		室伏五輪塔	S47. 1. 27	牧丘町室伏1896	円照寺
建造物・江戸		旧坂本家住宅	H15. 3. 27	三富徳和420-1	山梨市
絵画・室町		絹本着色神獄通龍禪師画像	H2. 2. 7	矢坪1088	永昌院
彫刻・室町		木造狛犬	S56. 3. 12	北654	窪八幡神社
彫刻・鎌倉		木造釈迦如来坐像	S58. 12. 26	市川573	清水寺
彫刻・鎌倉		木造阿弥陀三尊像	S63. 5. 12	北909	神宮寺
彫刻・室町		石造獅子頭	H5. 11. 29	大工11	個人
彫刻・平安		木造薬師如来坐像	S39. 2. 20	牧丘町西保下3631	普門寺
彫刻・室町		木造勝軍地藏騎像	H29. 3. 2	市川573	清水寺
工芸・室町		銅鐘	S34. 2. 9	矢坪1088	永昌院
工芸・室町		朱漆牡丹唐草文獅子透彫卓	S58. 7. 12	小原西377	法蔵寺
工芸・室町		金銅金具装束	S59. 11. 8	切差1384	法輪寺
工芸・南北朝		金桜神社蔵王権現神鏡	H4. 6. 22	牧丘町袖口2119	金桜神社
歴史資料・室町		紙本墨画淡彩窪八幡神社境内古絵図	S60. 9. 4	北654	窪八幡神社
無形民俗		塩平の獅子舞	H25.7.11	牧丘町北原地内	塩平親郷会
史跡・室町		連方屋敷	S38. 9. 9	三ヶ所757	山梨市ほか2名
名勝・江戸		永安寺庭園	S58. 12. 7	山根1433	永安寺
天然記念物		小原東のザクロ	S38. 9. 9	小原東1013	個人
天然記念物		龍泉寺の万年マツ	S38. 9. 9	市川2151	龍泉寺
天然記念物		下石森のチョウセンマツ	S62. 12. 2	下石森1033	個人
天然記念物		七日市場のチョウセンマキ	S63. 11. 16	七日市場666	個人
天然記念物		東の大イヌガヤ	H4. 3. 5	東758	個人
天然記念物		切差金毘羅山のヒノキ群	H9. 12. 15	切差地内	切差区
天然記念物		兄川から出土したナウマン象等の化石	H7. 6. 22	北1889(八幡小)ほか	山梨市ほか
天然記念物		膝立の天王ザクラ	S40. 8. 19	牧丘町牧平2079	膝立地区
天然記念物		城下のシキザクラ	S40. 8. 19	牧丘町西保下479	個人
天然記念物		洞雲寺八房のウメ	S35. 11. 19	牧丘町北原1116	洞雲寺
天然記念物		吉祥寺の新羅ザクラ	S36. 12. 7	三富徳和2	吉祥寺



市指定天然記念物 乙女高原の谷地坊主

区分	種別・時代	名称	指 定 年月日	所 在 地	所有者 管理者
市 指 定 文 化 財	建造物・南北朝	城古寺宝篋印塔	S51. 3. 30	牧丘町城古寺319	城古寺区
	建造物・明治	旧室伏学校校舎	S51. 3. 30	牧丘町室伏2120	山梨市
	建造物・室町	西願寺六地藏石幢	S52. 3. 10	小原東390	西願寺
	建造物・明治	大嶽山那賀都神社本殿	S56. 9. 2	三富上釜口617	大嶽山那賀都神社
	建造物・江戸	吉祥寺本堂	S56. 9. 2	三富徳和2	吉祥寺
	建造物・江戸	永昌院経蔵	S62. 3. 20	矢坪1088	永昌院
	建造物・江戸	金桜神社石鳥居	S62. 9. 25	万力3557	金桜神社
	建造物・鎌倉	大野五輪塔	H3. 8. 1	大野53	光雲寺
	建造物・室町	聖徳寺五輪塔	H4. 12. 1	正徳寺1421	聖徳寺
	建造物・江戸	福寿院六地藏石幢	H6. 2. 15	上石森345	福寿院
	建造物・江戸	清白寺本堂	H14. 5. 1	三ヶ所620	清白寺
	建造物・江戸	永昌院総門	H24.7.20	矢坪1088	永昌院
	絵画・室町	両界法曼荼羅	H2. 8. 1	市川688	個人
	絵画・室町	板絵著色三十六歌仙図	H9. 5. 15	北654	窪八幡神社
	彫刻・江戸	木造不動明王二童子立像	S51. 3. 30	牧丘町倉科7005-2	上求寺
	彫刻・平安, 鎌倉	木造阿弥陀如来立像	S56. 9. 2	三富上柚木220	宝樹院
	彫刻・南北朝	木造釈迦如来坐像	H3. 7. 18	牧丘町窪平154	浄居寺
	彫刻・鎌倉	木造阿弥陀如来坐像	H4. 12. 1	大野758	光雲寺
	彫刻・江戸	木造阿弥陀如来坐像	H11. 10. 22	牧丘町北原1116	洞雲寺
	彫刻・江戸	木造四天王立像	H13. 3. 31	東2190	信盛院
	彫刻・室町	木造夢窓国師坐像	H13. 3. 31	三ヶ所620	清白寺
	彫刻・平安	木造十一面観音菩薩立像	H15. 6. 1	矢坪1088	永昌院
	彫刻・室町	木造虚空蔵菩薩坐像	H15. 8. 3	三富徳和644	個人
	彫刻・鎌倉	木造阿弥陀如来立像	H19. 3. 31	万力1865	宿願寺
	彫刻・南北朝, 室町	木造聖観音菩薩坐像	H19. 3. 31	上岩下1501	牧洞寺
	彫刻・鎌倉	木造阿弥陀如来立像	H19. 3. 31	下石森1152	円福寺
	彫刻・平安	木造千手観音菩薩立像	H19. 3. 31	市川573	清水寺
	彫刻・平安	木造地藏菩薩立像	H20. 4. 1	牧丘町西保下3631	普門寺
	工芸・室町	木魚	S54. 3. 3	下井尻673	雲光寺
	工芸・室町	勅賜紫衣	S60. 3. 12	矢坪1088	永昌院
	典籍・室町	菊隠録	S52. 3. 10	矢坪1088	永昌院
	典籍・江戸	黄檗版一切経	S62. 3. 20	矢坪1088	永昌院
	典籍・室町, 江戸	永昌院典籍	S62. 3. 20	矢坪1088	永昌院
	古文書・江戸	永昌院五人組帳	S52. 3. 10	矢坪1088	永昌院
	古文書・室町, 桃山	永昌院文書	S58. 5. 17	矢坪1088	永昌院
	古文書・室町, 江戸	海島寺文書	S59. 7. 18	上栗原1039	海島寺
	歴史資料・江戸	大宮五所大神の絵馬	S52. 3. 10	下栗原1	大宮五所大神
	歴史資料・室町	孫子の旗	S62. 3. 20	正徳寺557	個人
	歴史資料・室町	飯縄大明神絵馬	H2. 2. 1	市川459	個人

区分	種別・時代	名称	指定期 年月日	所在地	所有者 管理者
市 指 定 文 化 財	歴史資料・室町	蝦蚣の指物	H1. 2. 1	上岩下588	個人
	歴史資料・南北朝	七日市場宝篋印塔	H13. 3. 31	七日市場1219	知足院
	有形民俗	伊勢之宮石仏群	H9. 9. 1	三富川浦1260-9 ほか	天科地区
	無形民俗	杣口打囃子	S51. 3. 30	牧丘町杣口地内	杣口打囃子保存会
	無形民俗	室伏打囃子	S51. 3. 30	牧丘町室伏地内	室伏打ちはやし保存会
	無形民俗	黒戸奈神社の太々神楽	S51. 3. 30	牧丘町倉科地内	黒戸奈神社
	無形民俗	市川打囃子	S59. 7. 18	市川地内	市川打ちばやし保存会
	無形民俗	八幡北打囃子	S59. 7. 18	北地内	天狗祭打ちばやし保存会
	無形民俗	徳和天神祭	S60. 12. 6	三富徳和地内	徳和区
	無形民俗	隼の社日行事（大草鞋作り）	H14. 6. 17	牧丘町隼地内	道赤土地区
	史跡・縄文, 平安	古遺遺跡	S51. 3. 30	牧丘町西保中1943	山梨市
	史跡・平安～江戸	金桜神社奥社地跡	S51. 3. 30	牧丘町杣口地内	金桜神社
	史跡・平安～室町	小田野城跡	S51. 3. 30	牧丘町西保下地内	城東区
	史跡・室町	鍵懸閼跡	S51. 3. 30	牧丘町牧平地内	赤芝地区
	史跡	伝安田義定の墓	S51. 3. 30	牧丘町西保下918-3	個人
	史跡・室町	武田信昌の墓	S54. 3. 3	矢坪1088	永昌院
	史跡・江戸	清水陣屋跡	S56. 2. 24	北877	個人
	史跡・江戸	田安陣屋跡	S56. 5. 25	一町田中1153	稲荷社ほか
	史跡・江戸	雁行堤	S57. 12. 27	万力1828-6	山梨市
	史跡・古墳	岩下古墳群	S57. 12. 27	上岩下1494ほか	上岩下区ほか
	史跡・室町	窪八幡神社境内	H16. 7. 1	北654	窪八幡神社
	史跡・江戸	川浦口留番所跡	H8. 9. 1	三富川浦1209-5	山梨市
	史跡・室町	城山城郭遺構	H8. 9. 1	三富下釜口534-16ほか	山梨市
	名勝	一之釜	S60. 12. 6	三富上釜口地内	山梨県
	天然記念物	千野々宮のキャラボク	S51. 3. 30	牧丘町千野々宮572	個人
	天然記念物	乙ヶ妻のシダレザクラ	S51. 3. 30	牧丘町室伏3027-1	個人
	天然記念物	万力林のアカメヤナギ	S55. 3. 27	万力1828-6	山梨市
	天然記念物	白山神社のフジ	S55. 3. 27	上栗原854	白山神社
	天然記念物	知足院のビャクシン	S55. 3. 27	七日市場1219	知足院
	天然記念物	魔王権現のヒノキ	S56. 9. 2	三富上柚木732	個人
	天然記念物	広瀬のコナラ	S56. 9. 2	三富川浦1818-252	個人
	天然記念物	室伏のヤマザクラ	S58. 3. 30	牧丘町室伏1569	個人
	天然記念物	倉科のキリシマツツジ	S58. 3. 30	牧丘町倉科4566	個人
	天然記念物	倉科のウワミズザクラ	S58. 3. 30	牧丘町倉科5893	個人
	天然記念物	大宮五所大神のクロマツ	S58. 5. 17	下栗原 1	大宮五所大神
	天然記念物	岩手のナツメ	S59. 3. 16	東858	個人
	天然記念物	山王権現のスギ	S60. 12. 6	三富下荻原110-1	山王神社
	天然記念物	下井尻のヤブツバキ	S61. 3. 17	下井尻335	個人
	天然記念物	万力林のヤブツバキ	S61. 3. 17	万力1830-16	山梨市
	天然記念物	下石森のザクロ	S61. 3. 17	下石森1033	個人
	天然記念物	三ヶ所のナシ	S61. 3. 17	三ヶ所1002	個人
	天然記念物	水口のカヤ	S61. 3. 17	水口2162	個人
	天然記念物	上石森のヒイラギ	S62. 9. 1	上石森239	個人
	天然記念物	牧洞寺のモミ	H1. 2. 1	上岩下1501	牧洞寺
	天然記念物	歌田のカキ	H2. 2. 1	歌田250	個人
	天然記念物	万福寺のイチヨウ	H2. 2. 1	下栗原1368	万福寺
	天然記念物	西条のヒイラギ	H2. 8. 1	西2124	個人
天然記念物	東のヒイラギ	H3. 8. 1	東758	個人	
天然記念物	三ヶ所のピワ	H3. 8. 1	三ヶ所1454	個人	
天然記念物	大工のケヤキ	H4. 12. 1	大工11	個人	
天然記念物	窪八幡神社ブッポウソウ繁殖地	H5. 10. 1	北654	窪八幡神社	
天然記念物	下神内川のイヌツゲ	H5. 10. 1	下神内川621	個人	

区分	種別・時代	名 称	指 定 年月日	所 在 地	所有者 管理者
市 指 定 文 化 財	天然記念物	下石森のヒヨクヒバ	H5. 10. 1	下石森1090	個人
	天然記念物	北のクスノキ	H6. 2. 15	北130	個人
	天然記念物	大工のクスノキ	H6. 2. 15	大工267	個人
	天然記念物	堀内のクスノキ	H6. 2. 15	堀内1954	個人
	天然記念物	切差のクリ	H6. 2. 15	切差937	個人
	天然記念物	上神内川のシラカシ	H6. 2. 15	上神内川1102	個人
	天然記念物	七日市場のザクロ	H7. 2. 1	七日市場667	個人
	天然記念物	日川小学校のクスノキ	H10. 5. 1	歌田143	日川小学校
	天然記念物	切差金毘羅山の柱状節理と岩脈	H13. 3. 31	切差地内	切差区
	天然記念物	窪平のギンモクセイ	H13. 6. 15	牧丘町窪平777-1	個人
	天然記念物	石森山のハリモミ	H14. 5. 1	下石森1376	山梨岡神社
	天然記念物	洞雲寺のシダレザクラ	H24.5.11	牧丘町北原1116	洞雲寺
	天然記念物	乙女高原の谷地坊主	H30.2.1	牧丘町北原4143-1	山梨県
国 登 録	建造物・明治	飯島家住宅（旧飯島楼）	H9. 7. 30	小原西765	個人
	建造物・昭和	旧根津家住宅主屋	H19. 12. 19	正徳寺296	山梨市
	建造物・昭和	旧根津家住宅土蔵	H19. 12. 19	正徳寺296	山梨市
	建造物・昭和	旧根津家住宅長屋門	H19. 12. 19	正徳寺296	山梨市
	建造物・明治	岩下温泉旅館旧館	H28. 2. 25	上岩下1055	個人
市 登 録	名勝	万力林	H31. 3. 29	万力1828-1ほか25筆	個人



山梨市民会館・図書館

◆市民会館利用状況

(単位：人)

施 設 名	平成17年度	平成22年度
ホ ー ル	29,230	23,832
大 集 会 室	15,716	9,655
大 会 議 室	11,357	9,688
会 議 室 A	4,408	2,561
会 議 室 B	6,495	4,493
会 議 室 C	240	1,093
会 議 室 D	4,347	3,654
料 理 教 室	380	509
展 示 室	4,325	2,846
和 室	1,495	481
茶 華 道 室	1,130	560
結 婚 式 場	30	140
写 場	140	35
控 え 室	1,426	761
図 書 館	37,245	32,031
多 目 的	—	4,097
合 計	117,964	96,436
図 書 館 貸 出 点 数	120,495	111,596

施設名	平成29年度	平成30年度
ホール	30,024	25,701
301会議室	3,742	4,917
302会議室	3,833	4,804
303会議室	15,500	23,174
401会議室	10,940	11,964
402会議室	3,744	4,085
403会議室	2,457	2,424
404会議室	5,274	6,568
405会議室	1,484	1,102
展示室	3,298	3,682
配膳室	185	330
図書館	33,796	35,748
合計	114,277	124,499
図書館貸出点数	134,793	138,454

◆地域交流センター利用状況

(単位:人)

施設名	平成21年度	平成22年度	平成26年度	平成27年度	平成29年度	平成30年度
多目的コーナー	1,166	992	7,122	6,101	8,381	5,838
会議室 A	995	2,893	3,880	4,019	3,567	3,000
会議室 B	1,139	2,906	3,543	3,873	3,447	3,903
会議室 AB	478	4,326	4,595	4,845	10,585	4,782
多目的広場	510	10,476	5,945	3,083	3,090	7,602
館内スペース	5,077	13,778	10,588	11,421	8,686	8,862
足湯	1,843	3,937	2,345	1,751	2,347	2,706
チャイルドスペース	909	2,351	1,302	1,419	1,644	1,402
カフェ	—	—	—	—	8,092	6,710
レンタサイクル利用者	107	584	489	628	873	1,025
図書返却/申請関係利用者	1	28	131	85	127	134
合計	12,225	42,271	39,940	37,225	50,839	45,964

◆牧丘町総合会館利用状況

(単位:人)

施設名	平成29年度	平成30年度
談話室	704	1,202
第一会議室	1,336	1,482
第二会議室	1,369	1,228
第三会議室	760	486
第四会議室	721	1,232
多目的室	2,345	1,859
相談室	3,295	2,918
作法室	365	176
合計	10,895	10,583



牧丘支所・牧丘町総合会館・諏訪公民館(複合施設)

◆花かげホール利用状況

(単位:人)

施設名	平成17年度	平成22年度	平成27年度	平成28年度	平成29年度	平成30年度
ホール他	14,942	9,636	15,104	11,708	13,875	14,281

◆市民総合体育館及び屋内温水プール利用状況

(単位:人)

施設名	平成17年度	平成22年度	平成27年度	平成28年度	平成29年度	平成30年度
アリーナ	57,964	32,800	39,598	23,524	39,819	34,199
武道館	12,061	17,898	11,724	11,635	11,839	6,082
弓道場	2,246	731	1,269	1,212	1,217	240
トレーニング室	2,705	2,032	1,950	1,673	1,894	1,447
卓球室	758	1,623	4,810	3,560	6,167	9,496
会議室	5,989	4,274	6,235	7,298	8,749	8,674
屋内温水プール	27,581	25,457	22,447	20,812	19,805	19,956
合計	109,304	84,815	88,033	69,714	89,490	80,094

◆牧丘B&G海洋センター利用状況

(単位:人)

施設名	平成17年度	平成22年度	平成27年度	平成28年度	平成29年度	平成30年度
プール	8,402	10,758	16,785	18,149	18,058	13,296
体育館	22,251	17,073	15,659	17,488	12,965	12,406
格技場	6,540	6,224	9,637	8,255	8,186	7,164
会議室	1,135	3,193	4,431	6,109	3,679	3,815
合計	38,328	37,248	46,512	50,001	42,888	36,681

# 11 建設

## ◆道路の概要

(単位：m、㎡)

	総 数		国 道		県 道		市 道	
	延長	面積	延長	面積	延長	面積	延長	面積
平成17年度	607,028	3,055,622	48,716	631,916	54,178	465,491	504,134	1,958,215
平成22年度	628,880	3,480,206	51,061	707,685	63,139	640,738	514,680	2,131,783
平成30年度	618,303	3,663,360	53,261	729,797	63,139	640,738	501,903	2,292,825

## ◆市道の状況

(単位：m)

		平成17年度	平成30年度		
総 延 長		505,134	506,010		
内 訳	実 延 長	497,172	501,903		
	重 用 延 長	3,083	2,009		
	未 供 用 区 間	4,879	2,098		
実 延 長		497,172	501,903		
内 訳	舗 装 道	ア ス フ ァ ル ト	297,035	370,776	
		セ メ ン ト	153,045	110,637	
		計	450,080	481,413	
	砂 利 道	47,092	20,490		
舗 装 率		90.53%	95.92%		
内 訳	規 格 改 良	改 良 済	5.5m未満	137,279	187,472
			5.5m以上	44,789	71,537
		未 改 良	13.0m以上	365	505
			19.5m以上	83	75
	未 改 良	3.5m未満	314,431	242,258	
		3.5m以上	168	14	
		5.5m以上	57	42	
うち自動車交通不能区間		155,086	184,949		



西関東連絡道路（岩手ランプ）

## ◆橋梁の現況

(単位：基、m)

年度	種別	永 久 橋								木橋 橋数
		15m未満		15m~100m		100m以上		合計		
		橋数	延長	橋数	延長	橋数	延長	橋数	延長	
平成17年度	国 道	19	80	36	1,658	5	1,020	60	2,758	0
	県 道	42	124	5	117	7	1,053	54	1,294	0
	市 道	256	1,146	51	1,506	7	943	314	3,595	4
平成30年度	国 道	8	56	41	1,917	8	1,515	57	3,488	0
	県 道	31	199	21	680	6	939	58	1,818	0
	市 道	322	1,749	59	1,962	6	799	387	4,510	6

## ◆市営住宅の状況

(単位：戸、世帯、人)

		平成17年度末	平成27年度末	平成28年度末	平成29年度末	平成30年度末
総 数		671	789	787	782	778
木 造		177	137	135	130	126
簡易耐火構造	平屋建	36	36	36	36	36
	2階建	66	66	66	66	66
中層耐火構造	3階建	48	48	48	48	48
	4階建	24	24	24	24	24
	5階建	320	478	478	478	478
入居世帯数		599	625	606	587	577
入居人数		1,742	1,410	1,360	1,314	1,261

## 12 社会福祉

### ◆保育園の概況

	年	職員数(人)			児童数(人)			組数	敷地面積(m <sup>2</sup> )	建物面積(m <sup>2</sup> )	公立	私立
		総数	男	女	総数	男	女					
後屋敷保育園	17年度	10	0	10	80	41	39	5	2,536.0	441.1	○	
	令和元年度	16	0	16	62	33	29	5	2,536.0	441.1	○	
岩手保育園	17年度	7	0	7	27	21	6	3	2,161.5	447.5	○	
	令和元年度	10	0	10	15	9	6	4	2,161.5	447.5	○	
山梨保育園	17年度	13	0	13	91	48	43	5	3,420.0	1,018.3	○	
	令和元年度	26	0	26	131	59	72	7	3,420.0	1,018.3	○	
市川保育園	17年度	5	0	5	14	9	5	2	1,982.0	790.8	○	
	29年度	廃園									○	
八日市場保育園	17年度	11	0	11	67	35	32	5	1,394.9	363.7	○	
	令和元年度	14	0	14	50	29	21	5	1,394.9	363.7	○	
八幡保育園	17年度	9	0	9	60	32	28	4	2,030.8	619.1	○	
	令和元年度	14	0	14	52	23	29	5	2,030.8	619.1	○	
窪平保育園	17年度	12	0	12	71	39	32	5	3,461.0	512.2	○	
	令和元年度	16	0	16	79	47	32	5	3,461.0	512.2	○	
袖口保育園	17年度	休園									○	
倉科保育園	17年度	4	0	4	16	8	8	2	1,057.2	384.1	○	
	19年度	休園									○	
西保保育園	17年度	3	0	3	13	5	8	2	949.0	310.1	○	
	25年度	休園									○	
三富保育園	17年度	6	0	6	37	21	16	3	2,215.0	499.6	○	
	29年度	廃園									○	
日下部保育園	17年度	13	1	12	104	46	58	6	1,676.2	548.9		○
	令和元年度	21	2	19	111	55	56	6	1,676.2	548.9		○
光明保育園	17年度	12	1	11	102	56	46	5	2,387.0	590.0		○
	令和元年度	19	1	18	101	49	52	5	2,387.0	590.0		○
加納岩保育園	17年度	21	1	20	103	48	55	6	1,428.9	483.3		○
	令和元年度	24	1	23	140	82	58	6	1,428.9	483.3		○
日川保育園	17年度	12	1	11	45	23	22	4	975.0	364.4		○
	27年度	休園										○
まこと保育園	17年度	6	1	5	51	31	20	4	1,511.0	325.0		○
	22年度	廃園										○
よい子保育園	17年度	8	2	6	16	8	8	2	946.4	402.6		○
	令和元年度	1	1	0	0	0	0	0	946.3	402.6		○
風の子保育園	23年度	16	2	14	52	31	21	6	2,724.8	1,193.0		○
	令和元年度	20	0	20	91	49	42	6	2,724.8	1,193.0		○
平成17年度計		152	7	145	897	471	426	63	30,131.9	8,100.7	10	6
令和元年度計		181	5	176	832	435	397	54	24,167.4	6,619.7	6	5



## ◆保育園児童の推移

(単位:人)

園名	平成17年度				令和元年度			
	未満児	3歳児	4歳以上児	計	未満児	3歳児	4歳以上児	計
後屋敷保育園	14	22	43	79	21	19	23	63
岩手保育園	8	6	6	20	3	4	8	15
山梨保育園	22	23	35	80	42	26	63	131
市川保育園	4	1	8	13	廃園			
八日市場保育園	20	13	32	65	16	15	19	50
八幡保育園	16	15	28	59	13	11	28	52
窪平保育園	15	23	33	71	28	14	37	79
山口保育園	休園				休園			
倉科保育園	3	1	11	15	休園			
西保保育園	1	3	9	13	休園			
三富保育園	3	7	27	37	廃園			
日下部保育園	39	15	45	99	37	21	54	112
光明保育園	31	19	43	93	35	22	43	100
加納岩保育園	26	22	44	92	51	32	59	142
日川保育園	6	10	22	38	休園			
まこと保育園	16	6	23	45	廃園			
よい子保育園	4	2	7	13	0	0	0	0
風の子保育園	-				33	20	38	91
市外保育園	43	27	36	106	37	26	53	116
合計	271	215	452	938	316	210	425	951

## ◆児童センターの利用状況

(単位:人)

	平成17年度	平成22年度	平成27年度	平成28年度	平成29年度	平成30年度
加納岩児童センター	10,356	8,537	11,151	10,430	10,581	9,288
日下部児童センター	11,113	16,769	13,276	13,827	14,330	14,934
山梨児童センター	10,088	9,917	10,181	10,822	12,794	11,117
合計	31,557	35,223	34,608	35,079	37,705	35,339

## ◆国民年金加入者の状況

年度	加入者(人)				保険料免除(件)			
	総数	1号	3号	任意	合計	法定	申請(うち学生特例)	
平成17年度	9,639	6,992	2,604	43	1,907	390	1,517 (539)	
平成22年度	8,406	6,070	2,281	55	1,671	392	1,279 (537)	
平成27年度	6,905	4,895	1,969	41	1,633	368	1,265 (516)	
平成29年度	6,183	4,389	1,753	41	1,631	365	1,266 (547)	
平成30年度	5,952	4,221	1,696	35	1,516	351	1,165 (542)	

## ◆国民年金受給状況

(単位:人、円)

年度		合計	老齢	障害	遺族
平成17年度	受給者数	9,986	9,167	704	115
	支給額	5,877,521,700	5,150,936,300	644,864,000	81,721,400
平成22年度	受給者数	10,829	9,984	733	112
	支給額	6,720,449,000	5,985,798,000	656,567,000	78,084,000
平成27年度	受給者数	11,723	10,885	745	93
	支給額	7,569,425,000	6,853,140,000	650,217,000	66,068,000
平成29年度	受給者数	12,051	11,200	762	89
	支給額	7,854,729,000	7,131,755,000	660,890,000	62,084,000
平成30年度	受給者数	12,099	11,249	767	83
	支給額	7,933,920,000	7,210,325,000	665,204,000	58,391,000

## ◆介護保険第1号被保険者数

(単位:人)

年齢区分	平成17年度	平成22年度	平成27年度	平成28年度	平成29年度	平成30年度
65歳以上75歳未満 (前期高齢者)	4,528	4,547	5,222	5,199	5,229	5,216
75歳以上 (後期高齢者)	5,192	5,650	5,906	6,038	6,112	6,206
住所地特例被保険者 (再掲)	65	72	66	72	67	71
合計	9,720	10,197	11,128	11,237	11,341	11,422

## ◆要介護(要支援)認定者数

(単位:人)

介護度	平成17年度			平成30年度		
	第1号 被保険者	第2号 被保険者	総数	第1号 被保険者	第2号 被保険者	総数
要支援	82	3	85	—	—	—
要支援1	—	—	—	75	3	78
要支援2	—	—	—	217	5	222
要介護1	339	11	350	330	3	333
要介護2	192	11	203	425	12	437
要介護3	159	2	161	401	7	408
要介護4	149	4	153	317	1	318
要介護5	173	6	179	170	2	172
合計	1,094	37	1,131	1,935	33	1,968

## ◆居宅介護(支援)サービス受給者数

(単位:人)

介護度	平成17年度			平成30年度		
	第1号 被保険者	第2号 被保険者	総数	第1号 被保険者	第2号 被保険者	総数
要支援	71	2	73	—	—	—
要支援1	—	—	—	55	2	57
要支援2	—	—	—	166	4	170
要介護1	269	10	279	283	1	284
要介護2	125	9	134	360	11	371
要介護3	101	1	102	273	5	278
要介護4	54	2	56	138	1	139
要介護5	56	1	57	67	1	68
合計	676	25	701	1,342	25	1,367

## ◆施設介護サービス受給者数

(単位:人)

施設区分	平成17年度			平成30年度		
	第1号 被保険者	第2号 被保険者	総数	第1号 被保険者	第2号 被保険者	総数
介護老人福祉施設	181	3	184	210	0	210
介護老人保健施設	84	1	85	131	1	132
介護療養型医療施設	1	0	1	0	0	0
介護医療院	—	—	—	1	0	1
合計	266	4	270	342	1	343

### 13 交通・消防・通信

#### ◆交通事故の発生状況

(単位:件、人)

年度	人身事故				物損事故
	件数	死者	傷者	死傷者計	
平成17年	222	1	292	293	544
平成22年	150	0	179	179	548
平成27年	104	2	129	131	648
平成30年	88	2	99	101	708

#### ◆自動車保有台数

(単位:台)

		平成17年度	平成22年度	平成27年度	平成30年度	令和元年度
乗用自動車		13,637	12,235	11,671	11,383	11,342
貨物自動車		1,755	1,137	1,018	932	932
バス		57	48	48	50	54
特殊用途車		298	185	171	172	175
軽貨物自動車		8,146	7,704	7,471	7,175	7,096
軽乗用自動車		6,577	8,232	9,633	10,043	10,134
軽三輪自動車		0	1	1	1	2
軽二輪自動車		534	630	593	610	600
第一種 原動機付 自転車	50cc以下	5,122	4,660	3,827	3,289	3,124
	51-90cc	192	176	151	141	135
	91-125cc	142	173	256	278	297
小型特殊自動車		1,184	1,078	1,066	1,090	1,087
二輪小型自動車		508	541	510	516	508

#### ◆交通・火災災害共済加入状況

年度	加入者(人)	加入率(%)	会費(円)
平成17年度	29,991	75.8	14,995,500
平成22年度	27,833	72.6	13,916,500
平成27年度	25,561	69.9	12,780,500
平成30年度	23,598	67.0	11,799,000

#### ◆交通・火災災害共済見舞金支給状況

(単位:人、千円)

傷害の程度		平成17年度		平成22年度		平成27年度		平成30年度	
		件数	支給金額	件数	支給金額	件数	支給金額	件数	支給金額
交通	死亡	2	2,000	2	2,000	3	3,000	1	1,000
	240日以上	—	—	—	—	2	436	0	0
	180日以上240日未満	6	984	11	1,804	1	164	4	656
	120日以上180日未満	—	—	—	—	5	505	13	1,313
	90日以上120日未満	14	1,064	26	1,976	6	456	8	608
	60日以上90日未満	20	1,020	26	1,326	17	867	15	765
	30日以上60日未満	25	975	28	1,092	27	1,053	35	1,365
	15日以上30日未満	17	442	12	312	18	468	17	442
	15日未満	50	1,000	47	940	36	720	53	1,060
	特別見舞金	0	0	0	0	0	0	0	0
	葬祭費用	0	0	0	0	0	0	0	0
	計	134	7,485	152	9,450	115	7,669	146	7,209
火災	全焼	3	336	1	230	2	470	3	1,600
	半焼	0	0	0	0	2	228	1	260
	部分焼	2	124	2	165	0	0	1	105
	特別見舞金	0	300	0	0	0	0	0	0
	計	5	760	3	395	4	698	5	1,965

◆消防団の状況

	年	部数	団員数	消防ポンプ等				火の見	防火水槽		消火栓
				ポンプ自動車	小型ポンプ	小型ポンプ積載車	指揮広報車		40㎡未満	40㎡以上	
本部	17年	—	5	—	—	—	1	—	—	—	—
		—	4	—	—	—	1	—	—	—	—
	機能別 団員	喇叭隊	令和元年	3	—	—	—	—	—	—	—
		女性消防隊	—	16	—	—	—	—	—	—	—
加納岩分団	17年	5	110	5	5	1	—	5	1	10	106
	令和元年	5	110	5	5	1	—	5	1	10	109
日下部分団	17年	4	85	4	5	1	—	4	5	10	79
	令和元年	4	84	4	4	1	—	4	5	10	88
八幡分団	17年	8	168	4	10	4	—	9	21	35	141
	令和元年	8	143	4	10	4	—	9	21	35	168
山梨分団	17年	8	138	5	2	1	—	8	6	7	92
	令和元年	8	108	5	2	1	—	8	5	7	103
日川分団	17年	5	120	0	5	5	—	5	0	3	65
	令和元年	5	116	0	5	5	—	5	0	3	71
後屋敷分団	17年	4	86	1	3	3	—	3	5	5	63
	令和元年	4	74	1	3	3	—	3	5	5	67
岩手分団	17年	4	50	1	3	3	—	4	6	4	15
	令和元年	4	31	1	3	3	—	4	6	4	15
牧丘分団	17年	9	268	4	13	8	—	0	0	91	69
	令和元年	8	205	4	13	6	—	25	0	104	89
三富分団	17年	8	129	1	7	7	—	0	0	36	100
	令和元年	4	69	1	8	7	—	8	0	40	101
合計	17年	55	1159	25	53	33	1	38	44	201	730
	令和元年	50	963	25	53	31	1	71	43	218	811

◆火災発生状況(山梨市内)

(単位:件)

	火災件数	火災の種類			
		建物	林野	車両	その他
平成25年	18	3	1	1	13
平成26年	22	9	0	1	12
平成27年	13	5	0	1	7
平成29年	20	10	1	1	8
平成30年	16	5	0	4	7



山梨市消防団 出初式

◆電話施設状況

年度	一般事務用	一般住宅用	デジタル回線			公衆電話
			INS64事務所	INS64住宅用	INS1500事務所	
平成25年度	1,149	6,330	554	99	1	104
平成26年度	1,047	5,835	504	78	1	100
平成27年度	914	5,458	441	67	0	96
平成29年度	784	4,789	353	53	0	92
平成30年度	725	4,423	317	45	1	93

# 14 運輸

## ◆JR乗車数

(単位:人)

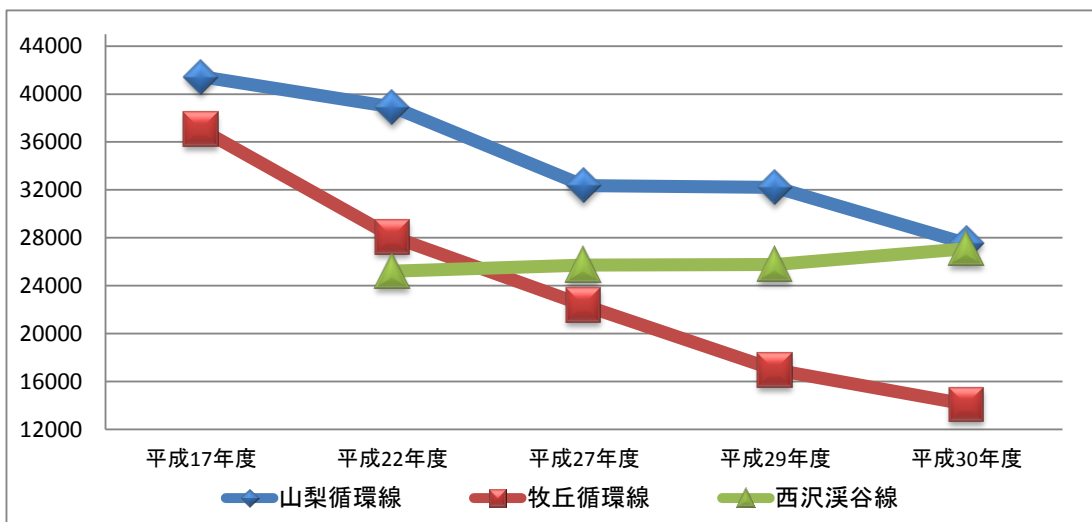
		乗車総数	定期客	一般客	一日平均
山梨市駅	平成17年度	678,170	401,500	276,670	1,858
	平成22年度	646,050	402,230	243,820	1,770
	平成26年度	654,810	412,450	242,360	1,794
	平成27年度	660,285	416,465	243,820	1,809
	平成28年度	650,795	414,275	236,520	1,783
	平成29年度	652,620	420,115	232,140	1,788
	平成30年度	633,640	401,500	231,775	1,736
東山梨駅	平成17年度	206,590	186,150	20,440	566
	平成22年度	243,820	198,560	45,260	668
	平成26年度		—		
	平成27年度		—		
	平成28年度		—		
	平成29年度		—		
	平成30年度		—		

## ◆市民バスの利用状況

(単位:人)

	山梨循環線		牧丘循環線		西沢溪谷線	
	延べ人数	1日平均	延べ人数	1日平均	延べ人数	1日平均
平成17年度	41,456	114	37,045	102	-	-
平成22年度	38,929	107	28,091	77	25,213	69
平成26年度	33,308	91	24,372	67	24,876	68
平成27年度	32,350	89	22,358	61	25,725	71
平成28年度	32,717	90	19,443	54	27,359	75
平成29年度	32,196	88	16,974	46	25,763	70
平成30年度	27,516	75	14,097	38	27,095	74

市民バス延べ利用者数



## 15 上下水道

### ◆給水戸数と取水量

#### ○上水道

		平成17年度	平成22年度	平成28年度	平成29年度	平成30年度
給水戸数(戸)		9,889	10,527	10,783	10,809	10,814
給水人口(人)		30,872	31,036	29,747	29,383	29,063
計画給水人口(人)		32,900	32,900	32,900	32,900	32,900
普及率(%)		98.9	98.9	98.9	98.8	98.8
配水量 (m <sup>3</sup> )	年間	5,120,209	4,815,810	4,420,059	4,471,304	4,428,860
	一日平均	14,028	13,194	12,110	12,250	12,134
	一日最大	16,685	15,529	14,270	14,500	13,766
有収水量 (m <sup>3</sup> )	年間	3,763,350	3,543,644	3,159,760	3,256,371	3,170,984
	一日平均	10,311	9,709	8,657	8,922	8,688
有収率(%)		73.50	73.58	71.49	72.83	71.60

#### ○簡易水道

		平成17年度	平成22年度	平成28年度	平成29年度	平成30年度
給水戸数(戸)		2,729	2,389	2,321	2,411	2,404
給水人口(人)		7,692	6,159	5,642	5,476	5,350
計画給水人口(人)		13,761	12,418	12,418	12,418	12,418
普及率(%)		99.6	99.6	99.6	99.6	99.6
配水量 (m <sup>3</sup> )	年間	876,718	515,207	475,400	556,215	537,370
	一日平均	2,402	1,411	1,302	1,524	1,472
	一日最大	2,830	1,919	1,694	1,982	1,915
有収水量 (m <sup>3</sup> )	年間	688,033	426,662	392,205	458,877	443,330
	一日平均	1,885	1,168	1,075	1,257	1,215
有収率(%)		78.48	82.80	82.50	82.50	82.50

### ◆下水道の状況

		市布設延長(m)		供用区域 面積(ha)	供用区域内(人)		普及率 (%)	水洗化率 (%)
		延長	累計延長		人口	水洗化人口		
全体	平成17年度	6,183	118,835	604.8	15,086	9,881	38.5	65.5
	平成22年度	3,525	140,056	709.80	17,277	12,208	45.7	70.7
	平成27年度	3,632	155,840	787.17	18,014	13,993	49.9	77.7
	平成30年度	1,882	162,545	835.73	19,100	14,968	54.9	78.4
山梨 地域	平成17年度	4,371	100,632	514.84	13,346	8,844	41.7	66.3
	平成22年度	3,087	116,224	591.88	15,442	11,110	49.3	72.0
	平成27年度	3,632	131,284	666.51	16,265	12,812	53.6	78.8
	平成30年度	1,872	137,979	715.07	17,445	13,792	59.2	79.1
牧丘 地域	平成17年度	1,812	18,203	90.00	1,740	1,037	29.4	59.6
	平成22年度	438	23,832	117.87	1,835	1,098	34.3	59.8
	平成27年度	0	24,556	120.66	1,749	1,181	36.1	67.5
	平成30年度	10	24,566	120.66	1,655	1,176	36.6	71.1

### ◆合併浄化槽の状況

年度	市町村設置型			個人設置
	計	牧丘地域	三富地域	
平成17年度	516	175	341	593
平成22年度	586	243	343	814
平成27年度	632	289	343	993
平成30年度	654	311	343	1,154

## 16 観光

### ◆観光客入込数

(単位:人)

年度	観光客数	観光地・施設別				
		山梨県	山梨市			その他
		フルーツ公園	西沢渓谷	道の駅まきおか	道の駅みとみ	
平成17年度	2,013,690	734,312	350,000	240,780	264,747	423,851
平成22年度	1,402,770	621,442	80,000	162,520	178,515	360,293
平成27年度	1,290,036	495,306	97,200	166,725	177,285	353,520
平成29年度	1,133,740	445,218	74,500	138,540	174,325	301,157
平成30年度	1,265,390	478,043	86,800	143,565	178,866	378,116

### ◆雁坂トンネル利用台数

(単位:台)

	平成17年度	平成22年度	平成27年度	平成29年度	平成30年度
利用台数	672,507	442,434	545,561	434,468	438,873

### ◆公営温泉の利用状況

○老人健康福祉センター(ちどり温泉) (単位:人)

年度	市内	市外	合計
平成17年度	74,699	266	74,965
平成22年度	59,473	89	59,562
平成27年度	63,476	81	63,557
平成28年度	64,108	72	64,180
平成29年度	61,783	102	61,885
平成30年度	58,294	98	58,392

○花かげの湯 (単位:人)

年度	市内	市外	合計
平成17年度	76,948	26,578	103,526
平成22年度	74,256	14,964	89,220
平成27年度	73,715	16,324	90,039
平成28年度	72,039	15,696	87,735
平成29年度	68,183	12,272	80,455
平成30年度	65,909	12,208	78,117

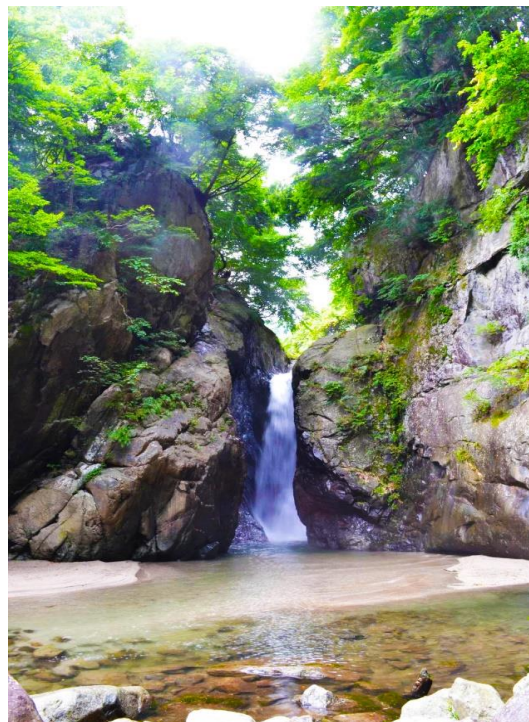
○鼓川温泉 (単位:人)

年度	市内	市外	合計
平成17年度	52,972	23,360	76,332
平成22年度	52,143	13,345	65,488
平成27年度	49,604	13,987	63,591
平成28年度	42,995	11,246	54,241
平成29年度	44,191	10,239	54,430
平成30年度	43,179	9,924	53,103

○笛吹の湯

(単位:人)

年度	市内	市外	回数券利用者	老人券他	合計
平成17年度	4,603	10,479	7,601	6,739	29,422
平成22年度	6,124	8,592	3,439	8,930	27,085
平成27年度	8,821	6,583	5,843	17,903	39,150
平成28年度	8,906	6,458	6,178	18,099	39,641
平成29年度	8,552	6,071	6,472	16,950	38,045
平成30年度	6,654	5,667	4,958	17,707	34,986



名勝 一之釜 (三富上釜口)

# 17 テレホンガイド

市役所		
山梨市役所	小原西843	22-1111
山梨市役所牧丘支所	牧丘町窪平350	35-3111
山梨市役所三富支所	三富川浦262	39-2121

福祉・保健・衛生施設		
山梨市保健センター	小原西843	22-1111
山梨市地域包括支援センター	小原西843	23-0294
山梨市社会福祉協議会	小原西843-4	22-8755
老人健康福祉センター	小原西649-1	22-9616
山梨市居宅介護支援事業所	小原西649-1	22-9616
山梨訪問介護事業所	小原西649-1	22-9616
市社会福祉協議会牧丘支所	牧丘町窪平447	35-4801
市社会福祉協議会三富支所	三富川浦262	39-2294
山梨市デイサービスセンター	小原西649-1	22-9616
三富デイサービスセンター	三富下釜口454	39-2633
障害者総合相談センター	小原西649-1	23-2941
つどいの広場「たち」	小原西843	23-1801
つどいの広場「たち牧丘」	牧丘町窪平350	35-3111
山梨市地域職業相談室	小原西843	20-1358
シルバー人材センター 山梨事務所	小原西955	22-4150
養護老人ホーム晴風園	大野1035-1	22-0614
特別養護老人ホーム 桃源荘	一町田中155	22-2361
市立牧丘病院	牧丘町窪平302-2	35-2025
市立産婦人科医院	上神内川172	20-1230
東山聖苑	小原西562	20-8130
山梨市環境センター	南2160	23-1555
甲府・峡東 クリーンセンター	笛吹市境川町寺尾 1440-1	055-266 -7744
峡東地域広域水道企業団	牧丘町袖口2135	35-4391
山梨市学校給食センター	正徳寺1552	34-6071

体育・文化施設		
市民総合体育館	上石森701	22-5600
山梨市屋内温水プール	上石森665-2	23-5211
街の駅やまなし (山梨市地域交流センター)	上神内川1229-1	20-7010
エコハウスやまなし	上神内川1246-1	22-5001
夢わーく山梨 (働く婦人の家・勤労者福祉センター)	上神内川1348	22-3111
市民会館	万力1830	22-9611
市立図書館	万力1830	22-9600
根津記念館	正徳寺296	21-8250
横溝正史館	江曾原1411-6	23-5201
加納岩公民館	上神内川387-1	23-2871
日下部公民館	小原東577	23-2872
後屋敷公民館	三ヶ所870-1	23-2873

日川公民館	歌田596	23-2874
山梨公民館	落合1-7	23-2875
八幡公民館	市川1220-1	23-2876
岩手公民館	東1734-1	23-2877
諏訪公民館 (牧丘町総合会館)	牧丘町窪平350	35-3612
中牧公民館 (多目的集会施設)	牧丘町西保下2252-1	35-3716
西保公民館 (多目的集会施設)	牧丘町牧平36-1	35-2202
三富公民館 (基幹集落センター)	三富川浦262	39-2131
牧丘B&G海洋センター	牧丘町窪平442-1	35-4411
牧丘町コミュニティセンター	牧丘町窪平56	35-4600
花かげホール	牧丘町窪平453-1	35-4888
牧丘郷土文化館 (旧室伏学校)	牧丘町室伏2120	35-2331

幼稚園・保育園		
つつじ幼稚園	上神内川187-5	22-0244
双葉幼稚園	小原西733-4	22-5657
くさかべ幼稚園	小原東356	22-9898
後屋敷保育園	三ヶ所317-1	22-0651
岩手保育園	東1693	22-0872
山梨保育園	落合43-1	22-2044
八日市場保育園	小原東238-1	22-2330
八幡保育園	北977	22-9138
窪平保育園	牧丘町窪平527	35-3580
日下部保育園	小原西389-7	22-1676
光明保育園	上神内川945	23-1231
加納岩保育園	下神内川523	22-2589
よい子保育園	牧丘町窪平1166	35-2235
風の子保育園	歌田27	23-7700

小学校・中学校・高校		
加納岩小学校	下神内川123-2	22-0163
日下部小学校	小原東305	22-0149
後屋敷小学校	三ヶ所877	22-0079
日川小学校	歌田140-1	22-0742
山梨小学校	落合1-7	22-2016
八幡小学校	北1900-1	22-0117
岩手小学校	東1737-1	22-1009
笛川小学校	牧丘町窪平1200	35-2015
山梨南中学校	下石森376	22-0173
山梨北中学校	小原東359-1	22-0200
笛川中学校	牧丘町窪平1100	35-2204
日川高等学校	一町田中1062	22-2321
山梨高等学校	上神内川194	22-1621
県立ろう学校	大野1009	22-1378



児童センター・学童クラブ		
加納岩児童センター	下神内川182	23-2429
日下部児童センター	小原東717	23-0383
山梨児童センター	正徳寺1273-1	23-5661
加納岩学童クラブ	下神内川182	23-2429
おおとり学童クラブ	下神内川123-2	23-5668
日下部第一学童クラブ	小原東717	23-0383
日下部第二学童クラブ	小原東717	23-0383
山梨学童クラブ	正徳寺1273-1	23-5661
八幡学童クラブ	北1900-1	22-1114
日川学童クラブ	歌田140-1	23-5662
後屋敷学童クラブ	三ヶ所877	23-5663
岩手学童クラブ	東1734-1	23-5664
笛川学童クラブ	牧丘町窪平1212-1	35-5610

山梨県関係施設		
峡東保健所	下井尻126-1	20-2750
峡東地域県民センター		20-2700
峡東教育事務所		20-2730
峡東林務環境事務所	甲州市塩山上塩後 1239-1	20-2720
峡東農務事務所		20-2706
峡東建設事務所		20-2710
果樹試験場	江曾原1204	22-1921
雁坂トンネル 有料道路管理事務所	三富川浦1820-65	39-2360
広瀬・琴川ダム管理事務所 広瀬ダム管理課	三富上釜口1178-1	39-2411
広瀬・琴川ダム管理事務所 琴川ダム管理課	牧丘町北原4140-61	35-3140

観光・公園施設		
山梨市観光案内所	上神内川72-7	21-8000
万力公園管理事務所	万力1828	23-1560
万力公園動物広場	万力1828	22-2644
笛吹川フルーツ公園	江曾原1488	23-4101
フルーツセンター	江曾原1411	23-5111
やまなしフルーツ温泉ぶくぶく	大工2589-13	23-6026
フルーツパーク富士屋ホテル	江曾原1388	22-8811
花かげの湯	牧丘町窪平453-1	35-4126
鼓川温泉	牧丘町牧平262	35-4611
道の駅花かげの郷まきおか	牧丘町室伏2120	35-4780
保健農園ホテル フフ山梨	牧丘町倉科7190	35-4422
みとみ笛吹の湯	三富下釜口447	39-2610
道の駅みとみ	三富川浦1822-20	39-2580
三富久渡の沢釣り場	三富川浦1820-4	39-2746
山梨市営駅前駐車場	上神内川1184-8	20-1098

警察・消防署		
日下部警察署	北261	22-0110
山梨市駅前交番	上神内川72-7	22-0415
落合駐在所	落合1	22-2049
東山梨駅前駐在所	上之割184-5	22-3406
日川駐在所	歌田1	22-0749
牧丘駐在所	牧丘町窪平267-3	35-2110
牧平駐在所	牧丘町牧平460-1	35-2328
三富駐在所	三富下釜口258-4	39-2039
山梨消防署	小原西100-1	22-0119
山梨消防署牧丘分署	牧丘町室伏37-1	35-3119

JAフルーツ山梨		
フルーツ山梨 農業協同組合本所	甲州市塩山上塩後 1100	32-6500
山梨支所	落合688	22-1361
後屋敷支所	三ヶ所890-1	22-0359
加納岩支所	下神内川185	22-0175
日川支所	下栗原1023	22-2561
日下部支所	小原東36-1	22-1731
八幡支所	市川1370	22-2261
岩手支所	東1734-1	22-0168
笛川支所	牧丘町倉科70	35-3820

その他の施設		
山梨税務署	上神内川738	22-1411
JR東日本山梨市駅	上神内川1561	050-2016-1600
笛吹川沿岸土地改良区	小原西993	22-2469
山梨郵便局	小原西1043	22-1160
牧丘郵便局	牧丘町窪平267-5	35-2001
三富郵便局	三富下荻原358	39-2001
山梨市商工会	上神内川1348 (夢わーく山梨内)	22-0806
山梨市商工会牧丘三富支所	牧丘町窪平350	35-2250

## 18 出典資料等一覧

### 1 市の概要

- ◆ 沿革、市町村合併の経緯
  - ◇平成23年度作成山梨市市政要覧資料編(旧:政策秘書課 広聴広報担当)
- ◆ 山梨市の位置(表)緯度経度、市役所の位置緯度経度
  - ◇国土地理院(資料提供、国土地理院ホームページ)
- ◆ 気象:甲府地方気象台
  - ◇甲府地方気象台(資料提供、気象庁ホームページ気象統計情報、地点:勝沼)
  - ※過去の気象データ(山梨県⇒勝沼)

### 2 人口

- ◆ 人口及び世帯数の推移
  - ◇ 住民基本台帳10月1日現在(市民課 市民担当)
  - ◇ 人口集計常住人口調査社会移動理由別調査票(市民課 市民担当)
- ◆ 地区別人口
  - ◇住民基本台帳(外国人登録人口含む)10月1日現在(市民課 市民担当)
- ◆ 5歳階級人口の推移
  - ◇平成27年国勢調査人口等基本集計(政府統計の総合窓口)
- ◆ 就業人口
  - ◇山梨県統計データバンク(国勢調査:市町村別産業別就業者数)
  - ※平成17年度に産業分類項目変更
  - ※平成27年国勢調査就業状態等基本集計 第6-3表(政府統計の総合窓口)

### 3 行政

- ◆ 歴代市長、歴代助役、歴代副市長、歴代収入役(政策秘書課 秘書担当)
- ◆ 部門別職員数の状況
  - ◇地方公共団体定員管理調査4月1日現在(総務課 人事給与担当)
- ◆ 山梨市行政組織機構図(財政課 経営管理担当)

### 4 議会

- ◆ 組織、市議会議員名簿(議会事務局)

### 5 財政

- ◆ 一般会計歳入決算、一般会計歳出決算、特別会計歳入歳出決算
  - ◇一般会計特別会計歳入歳出決算書(財政課 財政担当)
- ◆ 企業会計決算
  - ◇水道事業決算報告書、病院事業決算報告書、下水道事業決算報告書(財政課 財政担当)
- ◆ 市税等調定額・収入の状況
  - ◇一般会計特別会計歳入歳出決算書(税務課 収納担当)

### 6 農林業

- ◆ 年齢別農業従事者数
  - ◇政府統計の総合窓口 農林業センサス確報
  - ※年齢別農業従事者数:政府統計の総合窓口 2010年 世界農林業センサス確報
  - ※農業従事者数:調査基準日以前1年間で、1日以上自営農業に従事した農家世帯員数
- ◆ 年齢別農業就業人口
  - ◇政府統計の総合窓口 農林業センサス確報
  - ※農業就業人口:自営農業に従事した世帯員(農業従事者)のうち、調査期日前1年間に自営農業のみに従事した者又は農業とそれ以外の仕事の両方に従事した者のうち、自営農業が主の者

- ◆ 農家数と農家人口
  - ◇農林業センサス農林業経営体調査結果報告(第3部市町村別一覧表)
  - ◇山梨県統計データバンク(農林業センサス:市町村別農家人口)
  - ※農家人口:農家を構成する世帯員の総数
  - ※兼業農家(第1種):農業所得を主とする兼業農家
  - ※兼業農家(第2種):農業所得を従とする兼業農家
- ◆ 経営耕地規模別農家数
  - ◇農林業センサス農林業経営体調査結果報告(第3部市町村別一覧表)
  - ◇政府統計の総合窓口 農林業センサス確報
  - ※例外規定:0.3ha未満で過去1年間農産物販売金額15万円以上の世帯、平成17年調査から廃止
  - ※経営耕地なし:平成12年調査まで未公表、平成17年調査は0.3ha未満を含む
  - ※0.3ha未満:平成12年調査まで未公表、平成17年調査から販売金額の要件なし
- ◆ 経営耕地面積
  - ◇農林業センサス農林業経営体調査結果報告(第3部市町村別一覧表)
- ◆ 山林面積
  - ◇山梨県統計調査課(農林業センサス東山梨農政事務所実施個所)
  - ※緑資源公団:平成15年10月1日解体
- ◆ 農業経済団体
  - ◇フルーツ山梨農業協同組合(資料提供、4月1日現在の値)

## 7 商工業

- ◆ 工業の状況(従業員4人以上の事業所)
  - ◇工業統計調査結果報告書(山梨県発行:市町村別統計表,市町村別産業中分類別統計表)
- ◆ 商業の状況
  - ◇平成26年 商業統計調査 結果報告書(山梨県発行)
- ◆ 商工業団体
  - ◇山梨市商工会(資料提供、4月1日現在の値)
- ◆ 産業別事業所・従業者数
  - ◇山梨県統計データバンク(事業所・企業統計調査(~H18):市町村別産業別事業所数・従業者数)
  - ◇山梨県統計データバンク(経済センサス(H21~):市町村別産業別事業所数・従業者数 )
  - ※平成18年に項目内容の変更
  - ※平成21年に項目の追加:「学術研究, 専門・技術サービス業」「生活関連サービス業, 娯楽業」
  - ※山梨県統計年鑑
  - ◇H26年経済センサスー基礎調査 結果報告
  - ◇H28年経済センサスー活動調査(政府統計の総合窓口HP)

## 8 保健・衛生

- ◆ 国民健康保険加入状況
  - ◇国民健康保険指導監査資料(市民課 国保年金担当)
- ◆ 保険給付の状況
  - ◇国民健康保険事業状況報告書(事業年報)C表・F表(市民課 国保年金担当)
- ◆ 療養給付の内訳
  - ◇国民健康保険事業状況報告書(事業年報)C表・F表(市民課 国保年金担当)
- ◆ 死亡原因の内訳
  - ◇保健統計(健康増進課 健康企画担当)
- ◆ 各種健康診査受診者数(健康増進課 健康支援担当)
  - ◇保健統計(成人保健)
  - ◇母子保健事業報告(1.6歳、3歳児健診)
- ◆ 予防接種状況
  - ◇問診票の集計(健康増進課 健康支援担当)
  - ※H24から四種混合:ジフテリア、百日咳、破傷風、ポリオ
  - ※三種混合:ジフテリア、百日咳、破傷風
  - ※二種混合:ジフテリア、破傷風

- ◆ ごみ排出量の推移
  - ◇年度別処理量(環境課 生活環境担当)
- ◆ リサイクルステーション設置箇所数・回収量
  - ◇リサイクルステーション設置箇所一覧(環境課 生活環境担当)
  - ※平成17年度から平成19年度はごみ停留所での分別回収(牧丘・三富地域)を含む
  - ◇リサイクルステーション回収量(環境課 生活環境担当)
- ◆ クリーンエネルギー導入容量総数
  - ◇固定価格買取制度における再生可能エネルギー発電設備導入状況  
「なっとく再生可能エネルギー」(経済産業省資源エネルギー庁HP)
- ◆ 犬の登録・狂犬病予防注射頭数
  - ◇犬登録管理システム(環境課 生活環境担当)
- ◆ し尿処理量の推移
  - ◇環境センターし尿処理量集計表(環境課 生活環境担当)

## 9 労働

- ◆ 地域職業相談室利用状況
  - ◇山梨市地域職業紹介状況報告(商工労政課 商工労政担当)
  - ◇男女別件数は相談室経由、ハローワーク塩山からの報告
  - ※平成20年11月に高齢者職業相談室から地域職業相談室に名称変更
- ◆ 働く婦人の家利用状況
  - ◇働く婦人の家・勤労者福祉センター業務概要(商工労政課 商工労政担当)
- ◆ 勤労者福祉センター利用状況
  - ◇働く婦人の家・勤労者福祉センター業務概要(商工労政課 商工労政担当)
  - ※平成22年度から会議室C及びDを新設

## 10 教育・文化

- ◆ 学校の状況
  - ◇学校基本調査5月1日現在(学校教育課 学校教育担当)
  - ◇山梨県立ろう学校(資料提供、5月1日現在の値)
  - ◇山梨県立日川高等学校(資料提供、5月1日現在の値)
  - ◇山梨県立山梨高等学校(資料提供、5月1日現在の値)
- ◆ 学校別の状況
  - ◇学校基本調査5月1日現在(学校教育課 学校教育担当)
  - ◇山梨県立ろう学校(資料提供、5月1日現在の値)
  - ◇山梨県立日川高等学校(資料提供、5月1日現在の値)
  - ◇山梨県立山梨高等学校(資料提供、5月1日現在の値)
- ◆ 児童数・生徒数の推移
  - ◇学校基本調査5月1日現在(学校教育課 学校教育担当)
  - ◇山梨県立ろう学校(資料提供、5月1日現在の値)
  - ◇山梨県立日川高等学校(資料提供、5月1日現在の値)
  - ◇山梨県立山梨高等学校(資料提供、5月1日現在の値)
- ◆ 敷地面積・建物面積
  - ◇学校施設台帳(学校教育課 学校教育担当)
  - ◇山梨県立ろう学校(資料提供、5月1日現在の値)
  - ◇山梨県立日川高等学校(資料提供、5月1日現在の値)
  - ◇山梨県立山梨高等学校(資料提供、5月1日現在の値)

- ◆ 公民館(4月1日現在)
  - ◇山梨市の社会教育(生涯学習課 生涯学習担当)
  - ◇公民館運営指標(生涯学習課 生涯学習担当)
- ◆ 文化財(4月1日現在)
  - ◇市内指定・登録文化財一覧表(生涯学習課 文化財担当)
- ◆ 市民会館利用状況(生涯学習課 生涯学習担当)
  - ◇市民会館月別利用状況一覧表
  - ◇市立図書館月別利用状況一覧表
  - ◇市立図書館年間利用統計一覧表
- ◆ 地域交流センター利用状況(地域資源開発課 まちづくり担当)
  - ◇地域交流センター月別利用状況一覧表、レンタサイクル申請書綴、管理受付簿
- ◆ 牧丘町総合会館利用状況(牧丘支所)
  - ◇牧丘町総合会館月別利用状況
- ◆ 花かげホール利用状況(牧丘支所)
  - ◇花かげホール月別利用状況
- ◆ 市民総合体育館及び屋内温水プール利用状況(生涯学習課 スポーツ振興担当)
  - ◇山梨市民総合体育館月別利用状況
  - ◇屋内温水プール月別利用者数
- ◆ 牧丘B&G海洋センター利用状況(生涯学習課 スポーツ振興担当)
  - ◇牧丘B&G海洋センター月別利用状況(体育館・プール)

## 11 建設

- ◆ 道路の概要
  - ◇Pa-K01\_\_新台帳3月31日(建設課 管理担当)
  - ◇山梨県峡東建設事務所(資料提供)
- ◆ 市道の状況
  - ◇Pa-K01\_\_新台帳3月31日(建設課 管理担当)
- ◆ 橋梁の現況
  - ◇Pa-K05\_\_新台帳3月31日、橋調書3月31日(建設課 管理担当)
  - ◇山梨県峡東建設事務所(資料提供)
  - ※市町村を跨ぐ橋梁除く
- ◆ 市営住宅の状況
  - ◇山梨市住宅一覧表(建設課 市営住宅担当)

## 12 社会福祉

- ◆ 保育園の概要
  - ◇入園者数及び職員配置表4月1日現在(子育て支援課 保育・児童担当)
- ◆ 保育園児童の推移
  - ◇年齢区分表4月1日現在(子育て支援課 保育・児童担当)
- ◆ 児童センターの利用状況
  - ◇児童センター等利用状況表(学童クラブ児童数を含む)
- ◆ 国民年金加入者の状況
  - ◇厚生労働省HP(年金・日本年金機構関係 統計情報)
- ◆ 国民年金受給状況
  - ◇厚生労働省HP(年金・日本年金機構関係 統計情報)
- ◆ 介護保険第1号被保険者数
  - ◇介護保険事業状況報告(介護保険課 介護保険担当)
- ◆ 要介護(要支援)認定者数
  - ◇介護保険事業状況報告(介護保険課 介護保険担当)
- ◆ 居宅介護(支援)サービス受給者数
  - ◇介護保険事業状況報告(介護保険課 介護保険担当)
- ◆ 施設介護サービス受給者数
  - ◇介護保険事業状況報告(介護保険課 介護保険担当)

### 13 交通・消防・通信

- ◆ 交通事故の発生状況
  - ◇交通年鑑(総務課 行政担当)
  - ※物損事故:日下部警察署交通課
- ◆ 自動車保有台数
  - ◇軽自動車:軽自動車税車種別調定表(税務課 市民税担当)
  - ◇普通車:山梨県自動車税センター
  - ※50cc以下は50cc及びミニカーの合算値
  - ※小型特殊自動車は小型農耕、小型特殊及びSS・トラクターの合算値
- ◆ 交通・火災災害共済加入状況
  - ◇交通・火災災害共済決算書(総務課 行政担当)
- ◆ 交通・火災災害共済見舞金支給状況
  - ◇交通・火災災害共済見舞金支給状況表
- ◆ 消防団の状況
  - ◇消防現有勢力表4月1日現在(防災危機管理課 消防防災担当)
- ◆ 火災発生状況
  - ◇消防年報(防災危機管理課 消防防災担当)
- ◆ 電話施設状況
  - ◇株式会社NTT東日本-南関東 山梨支店(資料提供)

### 14 運輸

- ◆ JR乗車数
  - ◇東日本旅客鉄道(株)八王子支社(資料提供:HP公表)
  - ※東山梨駅(無人駅)については正確に把握できないため、平成25年度以降は記載なし。
  - ※1日平均数×365日で年間乗車数を算出
- ◆ 市民バスの利用状況
  - ◇市民バス利用集計表(総務課 行政担当)

### 15 上下水道

- ◆ 給水戸数と取水量
  - ◇山梨市水道事業決算報告書(水道課 庶務担当)
  - ◇決算資料(水道課 庶務担当)
- ◆ 下水道の状況
  - ◇流入申請及び普及状況(下水道課 管理担当)
- ◆ 合併浄化槽の状況(総設置基数)
  - ◇浄化槽設置届台帳(環境課 生活環境担当、下水道課 管理担当)
  - ※浄化槽設置届、浄化槽廃止届、公共下水道接続数による値

### 16 観光

- ◆ 観光客入込数
  - ◇山梨市観光客入込客数年度調査(観光課 観光企画担当)
  - ◇道の駅みとみ牧丘利用者数(観光課 観光企画担当)
  - ◇その他欄:万力公園、市営3温泉、大弛小屋、久渡の沢釣り場の合算値(観光課 観光企画担当)
- ◆ 雁坂トンネル利用台数
  - ◇雁坂トンネル有料道路管理事務所(資料提供)
- ◆ 公営温泉の利用状況
  - ◇老人健康福祉センター等利用状況表(福祉課 社会福祉担当)
  - ◇花かげの湯月別利用者一覧表(観光課 観光施設担当)
  - ◇鼓川温泉月別利用者一覧表(観光課 観光施設担当)
  - ◇山梨市温泉休憩施設「みとみ笛吹の湯」年間集計表(観光課 観光施設担当)

### 17 テレホンガイド

## 統計やまなし 令和元年版

---

令和2年3月31日発行

〒405-8501 山梨県山梨市小原西843番地

TEL 0553-22-1111 (代)

制作・発行 山梨県山梨市