

# 統計 やまなしし



令和4年版

# 目 次

1. 市の概要		8. 保健・衛生	
沿革	1	国民健康保険加入状況	15
市町村合併の経緯	1	保険給付の状況	15
山梨市の位置	2	療養給付の内訳	15
市役所の位置	2	死亡原因の内訳	16
気象	2	各種健康診査受診者数	16
		予防接種状況	16
2. 人口		ごみ排出量の推移	17
人口及び世帯数の推移	3	リサイクルステーション設置箇所数・回収量	17
地区別人口	3	クリーンエネルギー導入容量総数	17
5歳階級人口の推移	4	犬の登録・狂犬病予防注射頭数	17
就業人口	5	し尿処理量の推移	17
3. 行政		9. 労働	
歴代市長	6	地域職業相談室利用状況	18
歴代助役	6	働く婦人の家利用状況	18
歴代副市長	6	勤労者福祉センター利用状況	18
歴代収入役	6		
部門別職員数の状況	6	10. 教育・文化	
山梨市行政組織機構図	7, 8	学校の状況	19
		学校別の状況	19
4. 議会		児童数・生徒数の推移、敷地面積・建物面積	20
組織	9	公民館	21
市議会議員名簿	9	文化財	22, 23, 24, 25
5. 財政		市民会館利用状況	25
一般会計歳入決算	10	地域交流センター利用状況	26
一般会計歳出決算	10	牧丘町総合会館利用状況	26
特別会計歳入歳出決算	11	花かげホール利用状況	26
企業会計決算	11	市民総合体育館及び屋内温水プール利用状況	26
市税等調定額・収入の状況	11	牧丘B&G海洋センター利用状況	26
6. 農林業		11. 建設	
年齢別農業従事者数	12	道路の概要	27
年齢別基幹的農業従事者数	12	市道の状況	27
農家数と農家人口	12	橋梁の現況	27
経営耕地規模別農家数	12	市営住宅の状況	27
経営耕地面積	12		
山林面積	12	12. 社会福祉	
農業経済団体	12	保育園の概況	28
7. 商工業		保育園児童の推移	29
工業の状況	13	児童センターの利用状況	29
商工業団体	13	国民年金加入者の状況	29
産業別事業所・従業者数	14	国民年金受給状況	29
		介護保険第1号被保険者数	30
		要介護(要支援)認定者数	30
		居宅介護(支援)サービス受給者数	30
		施設介護サービス受給者数	30

13. 交通・消防・通信		労働	40
交通事故の発生状況	31	教育・文化	40, 41
自動車保有台数	31	建設	41
交通・火災災害共済加入状況	31	社会福祉	41
交通・火災災害共済見舞金支給状況	31	交通・消防・通信	42
消防団の状況	32	運輸	42
火災発生状況(山梨市内)	32	上下水道	42
電話施設状況	32	観光	42
		テレホンガイド	42
14. 運輸			
JR乗車数	33		
市民バスの利用状況	33		
15. 上下水道			
給水戸数と取水量	34		
下水道の状況	34		
合併浄化槽の状況	34		
16. 観光			
観光客入込数	35		
雁坂トンネル利用台数	35		
公営温泉の利用状況	35		
17. テレホンガイド			
市役所	36		
福祉・保健・衛生施設	36		
体育・文化施設	36		
幼稚園・保育園	36		
小学校・中学校・高校	36		
児童センター・学童クラブ	37		
観光・公園施設	37		
JAフルーツ山梨	37		
山梨県関係施設	37		
警察・消防署	37		
その他の施設	37		
18. 出典資料等一覧			
市の概要	38		
人口	38		
行政	38		
議会	38		
財政	38		
農林業	38, 39		
商工業	39		
保健・衛生	39, 40		

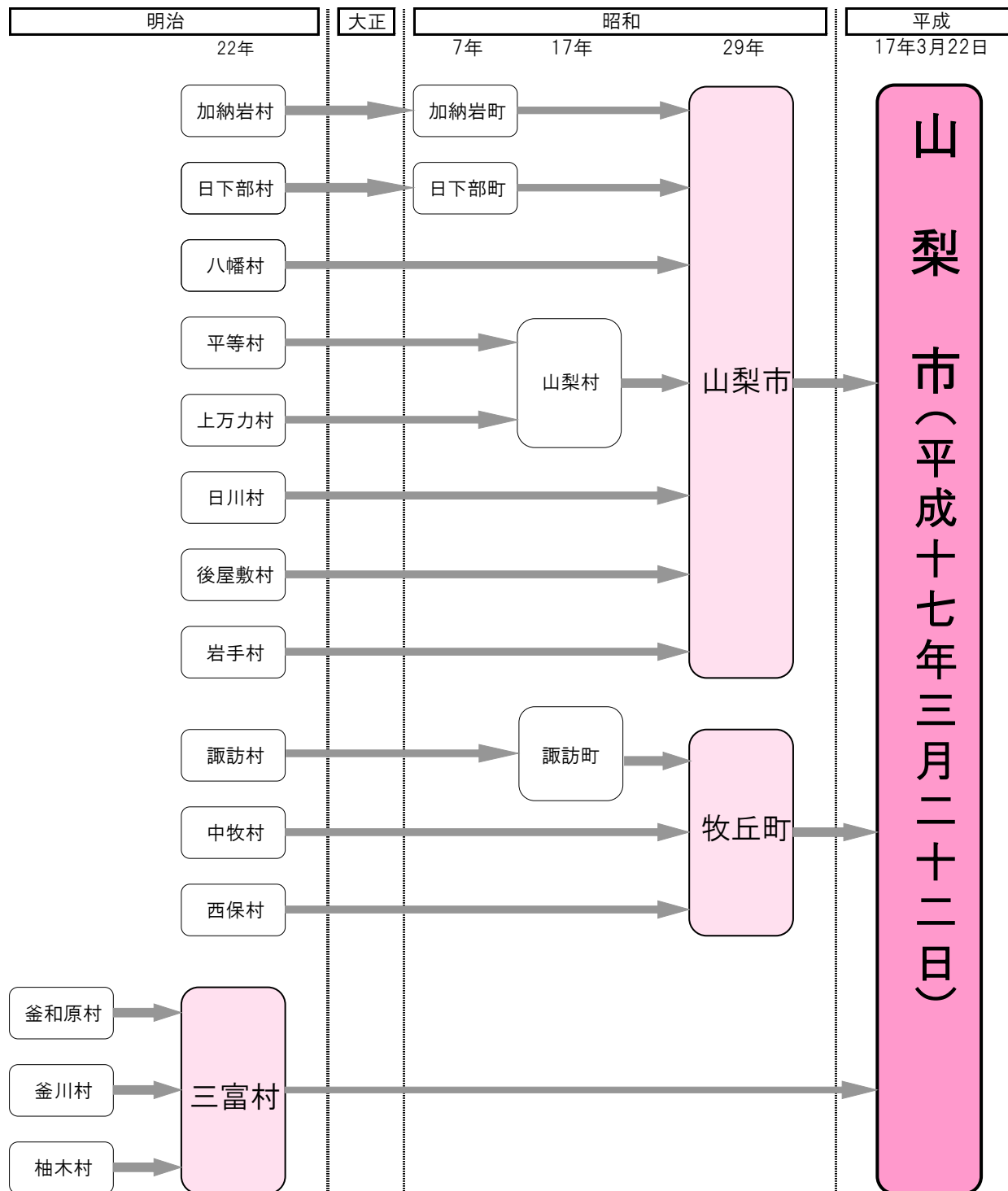
# 1 市の概要

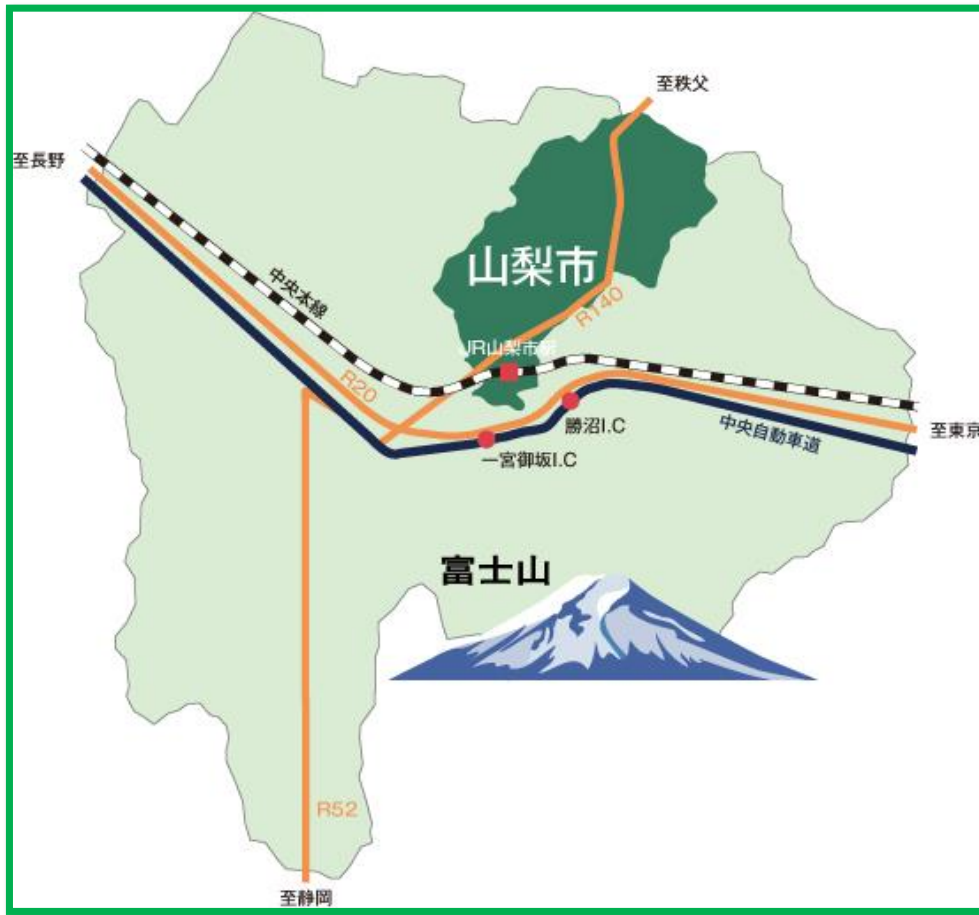
## ◆沿革

山梨市は、甲府盆地の東部に位置し、北部は国道140号等を通じ埼玉県及び長野県へ展開する北の玄関口として、またJR中央線、中央自動車道、国道20号を通じて首都圏の100km圏に位置し、平成17年3月22日、旧山梨市・旧牧丘町・旧三富村の三市町村の合併により誕生しました。

面積の80%を森林が占め、笛吹川とその支流の琴川、鼓川、日川、重川などがもたらす肥沃な土地の恩恵を受け、なだらかな斜面や平坦地に広がる桃・葡萄の果樹園は、美しい景観をおりなすとともに県内有数の生産量を誇っています。

## ◆市町村合併の経緯





◆山梨市の位置

総面積	289.80km <sup>2</sup> (東西19.9km) (南北27.7km)
経緯度	北緯 35度39分38秒 ～ 35度54分36秒
	東経 138度35分36秒 ～ 138度48分49秒
標高	最高 2,601m(北奥千丈岳)
隣接市町村	甲府市・甲州市・笛吹市 埼玉県秩父市 長野県南佐久郡川上村

◆市役所の位置

住所	山梨県山梨市小原西843番地
経緯度	北緯 35度41分34秒91
	東経 138度41分13秒76
位置	甲府市の東北 12.0km
標高	347.500m

◆気象

年	降水量(mm)		気温(°C)					風速(m/s)	
	合計	日最大	平均			最高	最低	平均	最大
			日平均	日最高	日最低				
平成2年	1,028.0	102.0	14.6	20.2	10.2	37.8	-7.3	1.4	9.0
平成7年	798.0	57.0	13.8	20.0	8.9	38.1	-8.5	1.4	8.0
平成12年	1,136.0	71.0	14.2	19.9	9.5	36.2	-7.2	1.6	10.0
平成17年	768.0	58.0	13.8	20.0	8.9	36.3	-8.0	1.7	10.0
平成22年	1,307.5	78.5	14.2	20.7	9.4	37.7	-6.8	1.4	10.1
平成27年	1,048.5	111.5	14.5	20.8	9.7	37.3	-7.1	1.5	11.1
令和2年	1,266.5	109.0	14.9	21.3	10.1	39.3	-6.9	1.3	9.6
令和4年	1,041.5	78.5	14.9	21.5	10.0	40.2	-7.4	1.3	8.7

## 2 人口

### ◆人口及び世帯数の推移

(単位:人)

項目	平成17年	平成22年	平成27年	平成30年	令和2年	令和3年	令和4年	
総人口	39,297	37,999	36,391	35,028	34,296	33,883	33,612	
男	18,943	18,318	17,493	16,909	16,506	16,308	16,184	
女	20,354	19,681	18,898	18,119	17,790	17,575	17,428	
世帯数	14,008	14,333	14,618	14,618	14,695	14,733	14,843	
1世帯当りの人数	2.8	2.7	2.5	2.4	2.3	2.3	2.3	
外国人登録者数	223	198	178	196	209	234	274	
純増減	-51	-255	-431	-509	-359	-424	-276	
社会動態	社会増	1,193	1,039	942	849	895	854	1,035
	社会減	1,201	1,078	1,173	1,070	911	963	934
	増減	-8	-39	-231	-221	-16	-109	101
自然動態	出生	282	269	243	190	176	174	191
	死亡	325	485	443	478	519	489	568
	増減	-43	-216	-200	-288	-343	-315	-377
	出生率	0.72	0.71	0.67	0.54	0.51	0.51	0.57
死亡率	0.83	1.28	1.22	1.36	1.51	1.44	1.69	

※増減は前年比

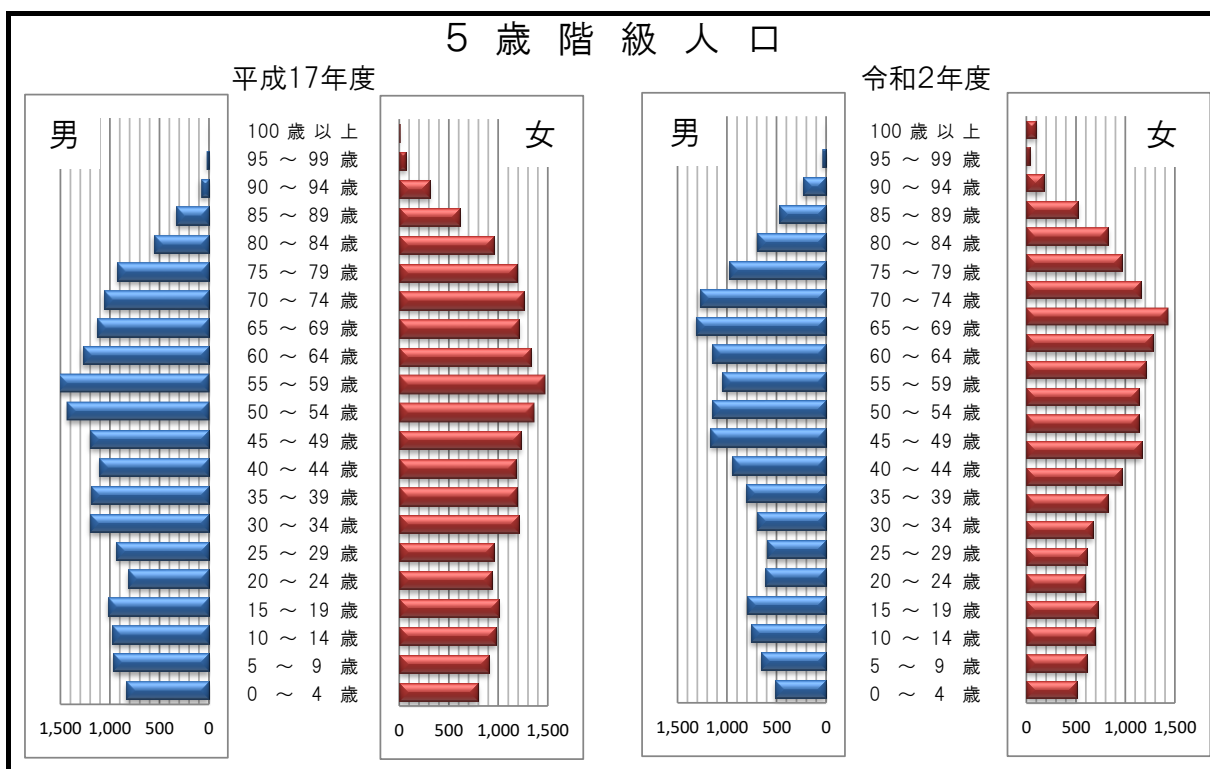
### ◆地区別人口

地区	年	世帯数 (うち外国人)		人 口					
				計 (うち外国人)		男 (うち外国人)		女 (うち外国人)	
加納岩	平成17年	2,873	(19)	7,490	(64)	3,586	(25)	3,904	(39)
	令和4年	2,951	(49)	6,604	(80)	3,125	(39)	3,479	(41)
日下部	平成17年	2,635	(21)	7,167	(50)	3,466	(12)	3,701	(38)
	令和4年	2,968	(19)	6,778	(47)	3,257	(16)	3,521	(31)
八幡	平成17年	1,359	0	3,994	(9)	1,934	0	2,060	(9)
	令和4年	1,337	(3)	3,106	(12)	1,489	(4)	1,617	(8)
山梨	平成17年	1,667	0	4,820	(15)	2,330	0	2,490	(15)
	令和4年	1,856	(9)	4,315	(29)	2,130	(13)	2,185	(16)
日川	平成17年	1,348	(15)	3,870	(27)	1,839	(16)	2,031	(11)
	令和4年	1,543	(35)	3,488	(53)	1,662	(18)	1,826	(35)
後屋敷	平成17年	1,202	(8)	3,648	(18)	1,705	(8)	1,943	(10)
	令和4年	1,491	(16)	3,565	(26)	1,654	(12)	1,911	(14)
岩手	平成17年	423	(5)	1,288	(25)	627	(13)	661	(12)
	令和4年	401	(4)	915	(11)	450	(4)	465	(7)
諏訪	平成17年	1,160	0	3,210	(6)	1,564	(1)	1,646	(5)
	令和4年	1,102	(3)	2,345	(7)	1,162	(5)	1,183	(2)
中牧	平成17年	581	(2)	1,823	(7)	917	(2)	906	(5)
	令和4年	540	(2)	1,237	(7)	635	(2)	602	(5)
西保	平成17年	344	0	939	0	437	0	502	0
	令和4年	277	0	539	0	258	0	281	0
三富	平成17年	486	0	1,272	(3)	615	0	657	(3)
	令和4年	377	0	720	(2)	362	0	358	(2)
計	平成17年	14,078	(70)	39,521	(224)	19,020	(77)	20,501	(147)
	令和4年	14,843	(140)	33,612	(274)	16,184	(113)	17,428	(161)

◆5歳階級人口の推移

(単位:人)

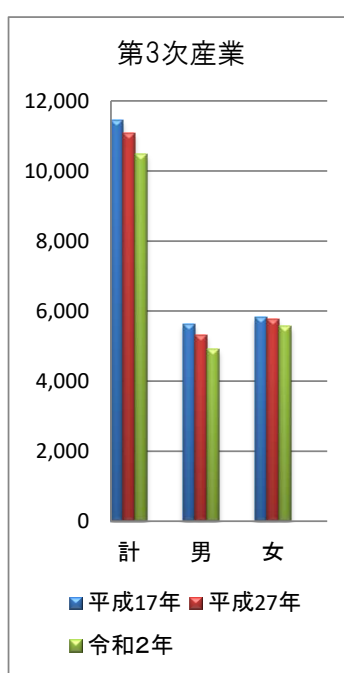
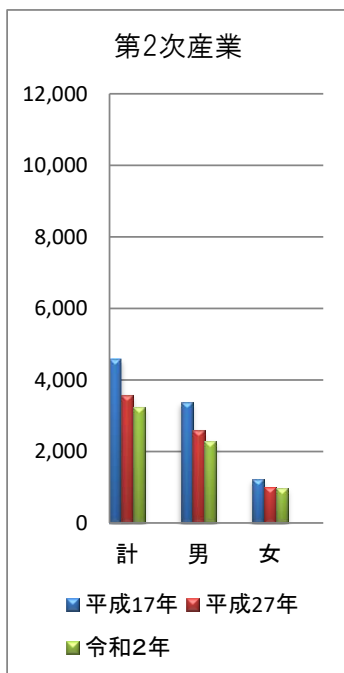
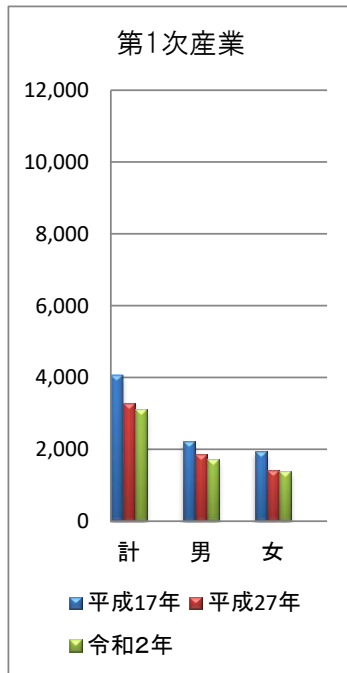
項目	平成17年			平成27年			令和2年			
	計	男	女	計	男	女	計	男	女	
人口総数	38,686	18,555	20,131	35,141	16,811	18,330	33,435	16,081	17,354	
5歳階級別人口	0～4歳	1,628	834	794	1,202	620	582	1,026	515	511
	5～9歳	1,872	970	902	1,428	748	680	1,270	655	615
	10～14歳	1,954	973	981	1,641	852	789	1,458	762	696
	15～19歳	2,022	1,018	1,004	1,717	895	822	1,524	797	727
	20～24歳	1,750	811	939	1,269	605	664	1,208	612	596
	25～29歳	1,889	935	954	1,439	741	698	1,201	594	607
	30～34歳	2,400	1,196	1,204	1,603	783	820	1,370	694	676
	35～39歳	2,377	1,190	1,187	1,919	943	976	1,631	804	827
	40～44歳	2,279	1,105	1,174	2,355	1,180	1,175	1,913	946	967
	45～49歳	2,419	1,195	1,224	2,294	1,145	1,149	2,334	1,172	1,162
	50～54歳	2,790	1,428	1,362	2,204	1,054	1,150	2,285	1,144	1,141
	55～59歳	2,983	1,517	1,466	2,378	1,157	1,221	2,187	1,048	1,139
	60～64歳	2,606	1,274	1,332	2,687	1,367	1,320	2,360	1,151	1,209
	65～69歳	2,332	1,125	1,207	2,850	1,378	1,472	2,591	1,316	1,275
	70～74歳	2,316	1,057	1,259	2,346	1,106	1,240	2,703	1,275	1,428
	75～79歳	2,115	925	1,190	1,965	878	1,087	2,138	979	1,159
	80～84歳	1,514	557	957	1,709	672	1,037	1,656	692	964
	85～89歳	943	334	609	1,295	479	816	1,293	472	821
	90～94歳	390	84	306	603	144	459	751	234	517
95～99歳	94	25	69	179	46	133	219	40	179	
100歳以上	11	2	9	28	2	26	45	7	38	
不詳	2	0	2	30	16	14	272	172	100	
世帯数	13,094			12,961			13,001			



◆就業人口

項目	平成17年			令和2年			
	計	男	女	計	男	女	
人口総数	38,686	18,555	20,131	33,435	16,081	17,354	
就業人口総数	20,159	11,269	8,890	17,034	9,030	8,004	
就業率	52	61	44	51	56	46	
産業分類別 就業者人口	農業	4,014	2,179	1,835	3,078	1,693	1,385
	林業	53	49	4	23	21	2
	漁業	6	4	2	1	1	-
	第1次産業	4,073	2,232	1,841	3,102	1,715	1,387
	鉱業,採石業,砂利採取業	8	7	1	2	2	-
	建設業	1,742	1,513	229	1,120	939	181
	製造業	2,835	1,854	981	2,127	1,337	790
	第2次産業	4,585	3,374	1,211	3,249	2,278	971
	電気・ガス・熱供給・水道業	107	93	14	100	83	17
	情報通信業	256	193	63	199	145	54
	運輸業,郵便業	672	576	96	563	476	87
	卸売業,小売業	3,048	1,379	1,669	2,222	1,029	1,193
	金融業,保険業	397	217	180	306	143	163
	不動産業,物品賃貸業	89	47	42	150	90	60
	学術研究,専門・技術サービス業	-	-	-	327	201	126
	宿泊業,飲食サービス業	831	349	482	911	351	560
	生活関連サービス業,娯楽業	-	-	-	640	252	388
	教育,学習支援業	937	386	551	892	363	529
	医療・福祉	1,944	460	1,484	2,375	638	1,737
	複合サービス事業	378	206	172	284	175	109
サービス業 (他に分類されないもの)	2,013	1,163	850	756	489	267	
	公務	780	566	214	757	484	273
第3次産業	11,452	5,635	5,817	10,482	4,919	5,563	
分類不能の産業	49	28	21	201	118	83	

産業別就業人口の推移





### 3 行政

#### ◆歴代市長

歴代	氏名	就任期間	在職期間
1	中村 照人	平成17年5月1日～平成21年12月28日	4年8か月
2	竹越 久高	平成22年2月14日～平成26年2月13日	4年
3	望月 清賢	平成26年2月14日～平成29年8月13日	3年6か月
4	高木 晴雄	平成29年10月1日～	

#### ◆歴代助役

歴代	氏名	就任期間	在職期間
1	廣瀬 義一	平成17年7月1日～平成18年3月31日	9か月
2	松木 吉雄	平成17年7月1日～平成18年3月31日	9か月
3	小林 勝己	平成18年4月1日～平成19年3月31日	1年

#### ◆歴代副市長

歴代	氏名	就任期間	在職期間
1	小林 勝己	平成19年4月1日～平成20年3月31日	1年
2	井戸 栄	平成20年4月1日～平成23年3月31日	3年
3	加々見 義雄	平成23年4月1日～平成26年2月13日	2年11か月
4	小林 孝	平成26年4月1日～平成28年3月31日	2年
5	飯島 尚敏	平成28年4月1日～平成29年10月1日	1年6か月
6	中山 吉幸	平成29年11月1日～平成31年3月31日	1年5か月
7	古屋 博敏	平成31年4月1日～令和4年3月31日	3年
8	守屋 裕史	令和4年4月1日～	

#### ◆歴代収入役

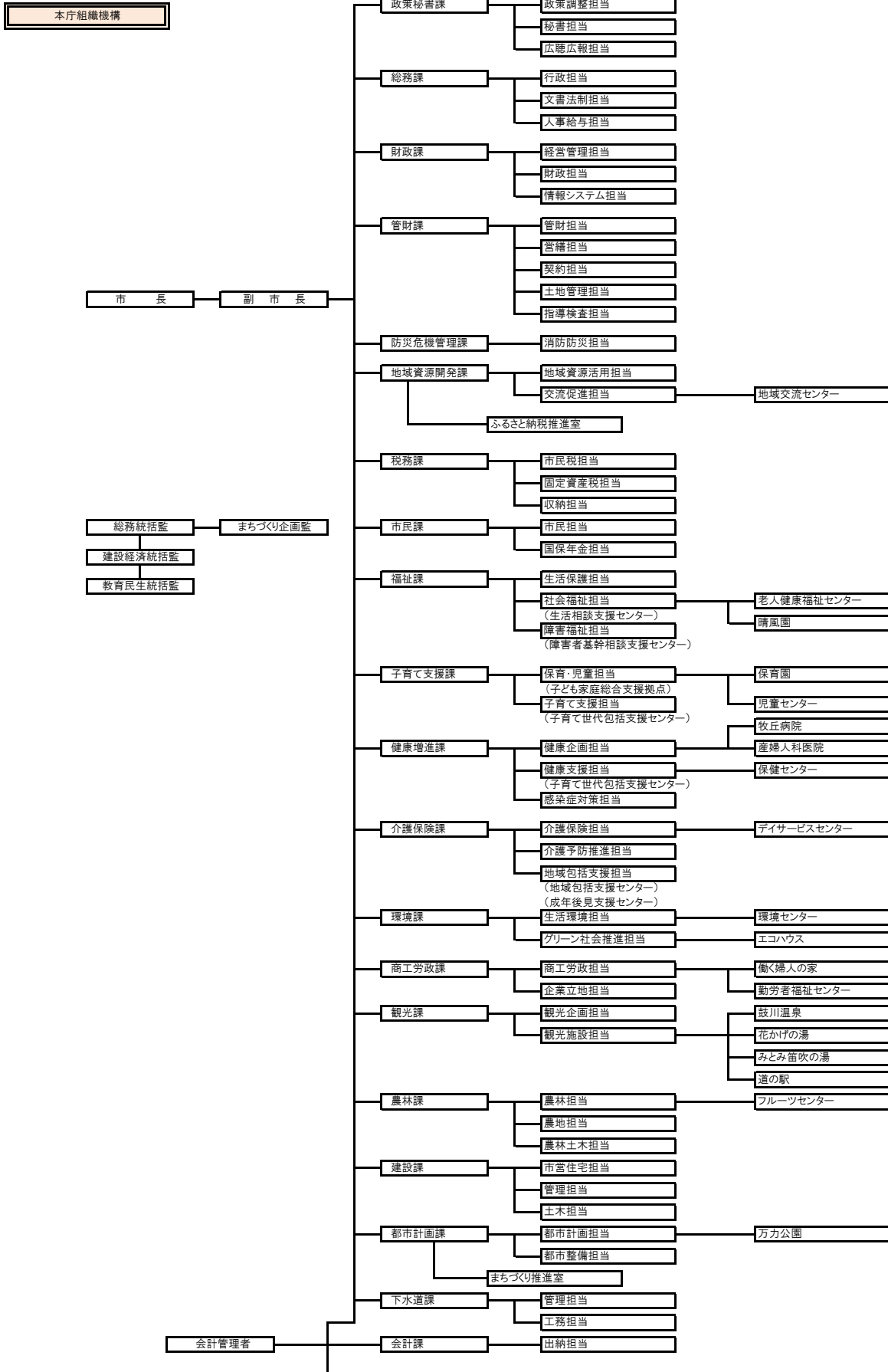
歴代	氏名	就任期間	在職期間
1	花輪 今朝秋	平成17年7月1日～平成18年3月31日	9か月

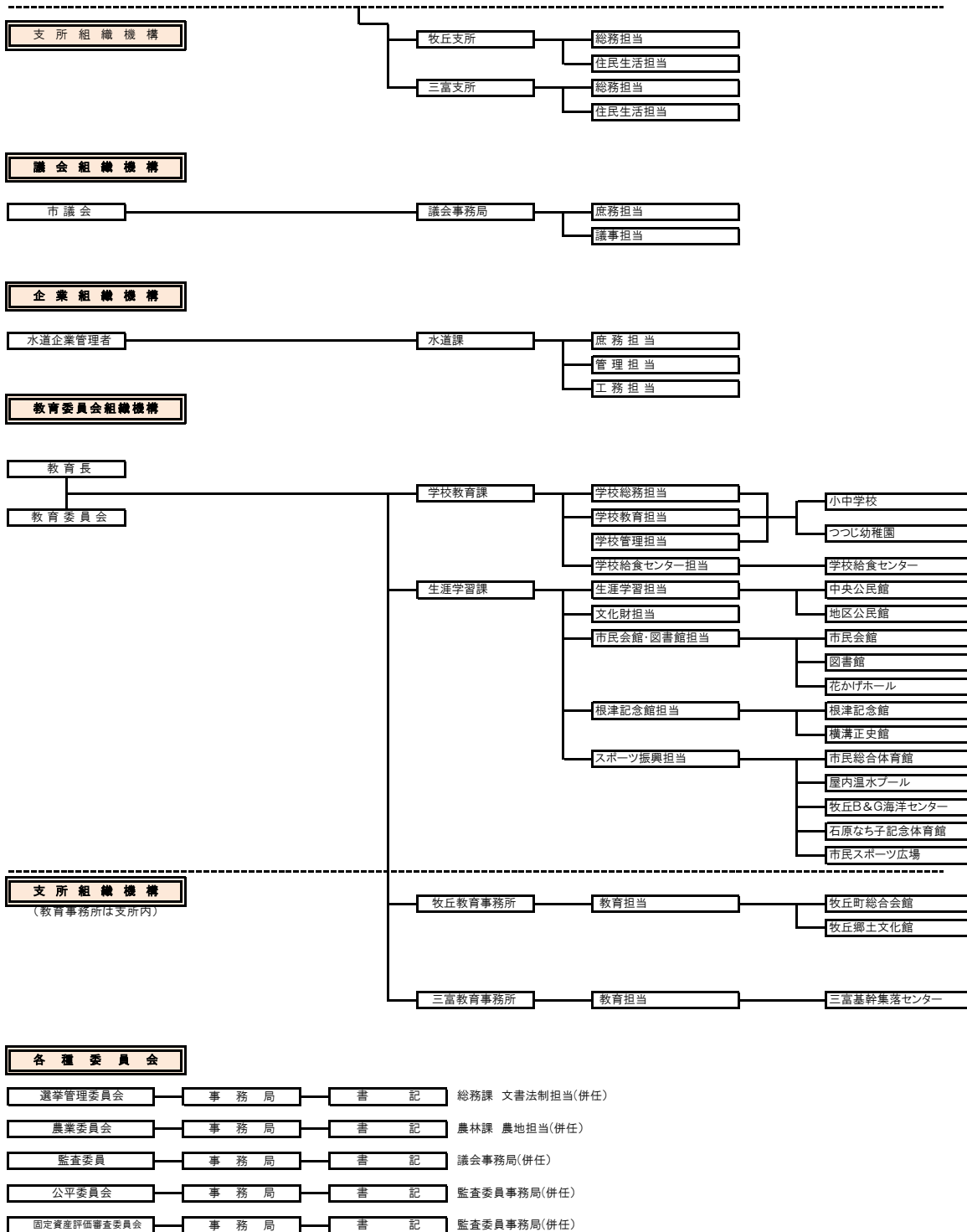
#### ◆部門別職員数の状況

(単位:人)

区分		職員数(人)	職員数(人)	職員数(人)	H17・R4年 増減比較	H27・R4年 増減比較
		平成17年	平成27年	令和4年		
一般行政部門 (福祉関係除く)	議会	4	4	4	0	0
	総務	85	86	105	20	19
	税務	23	20	18	-5	-2
	労働	2	1	1	-1	0
	農林水産	23	16	15	-8	-1
	商工	23	17	16	-7	-1
	土木	29	27	22	-7	-5
	小計	189	171	181	-8	10
福祉関係部門	民生	85	70	58	-27	-12
	衛生	36	35	29	-7	-6
	小計	121	105	87	-34	-18
一般行政部門計		310	276	268	-42	-8
特別行政部門	教育	98	48	40	-58	-8
	警察	-	-	-	-	-
	消防	-	-	-	-	-
	小計	98	48	40	-58	-8
公営企業等 会計部門	病院	29	-	-	-29	-
	水道	15	17	12	-3	-5
	交通	-	-	-	-	-
	下水道	10	10	9	-1	-1
	その他	14	24	23	9	-1
	小計	68	51	44	-24	-7
合 計		476	375	352	-124	-23

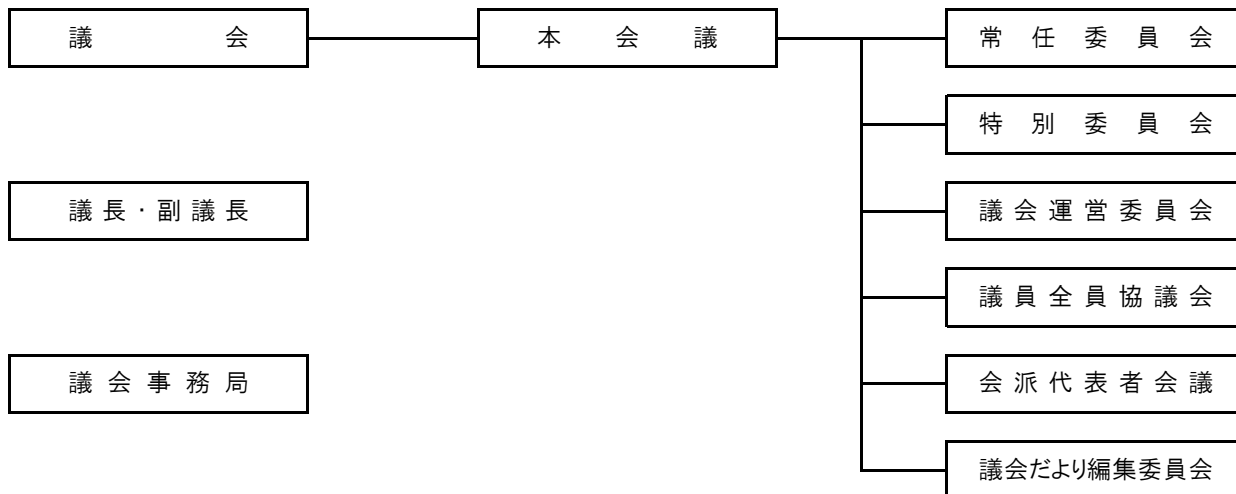
山梨市行政組織機構図(令和4年4月1日～)





## 4 議会

### ■ 組織



### ■ 市議会議員名簿

◎ 議長                      △ 常任委員会委員長                      ◇ 議会運営委員会委員長  
 ○ 副議長                    ▲ 常任委員会副委員長                    ◆ 議会運営委員会副委員長                    (令和4年12月31日現在)

議席 番号		氏 名	所 属 交 渉 団 体	所 属 常 任 委 員 会	党 派	期 別	
1	◎	木内健司	公明党		総務	公明党	4
2	○	村田浩	市民クラブ		総務	無所属	3
3		宮川真有	新翔会		教育民生	無所属	1
4		遠山雄二	新翔会		建設経済	無所属	1
5		萩原弥香	公明党		建設経済	公明党	2
6		深沢敏彦	市民クラブ	▲	教育民生	無所属	3
7		糠信平	日本共産党		教育民生	日本共産党	1
8		藤巻豊彦	尚志会	▲	総務	無所属	1
9		星野洋	尚志会	△	建設経済 (議運)	無所属	2
10		古屋弘和	新翔会	◇	総務 (議運)	無所属	4
11		三枝正文	新翔会		総務	無所属	3
12		武井寿幸	新翔会		建設経済 (議運)	無所属	3
13		土屋裕紀	新翔会		教育民生 (議運)	無所属	3
14		矢崎和也	新翔会		建設経済	無所属	3
15		小野鈴枝	市民クラブ	▲◆	建設経済 (議運)	無所属	5
16		飯島力男	尚志会	△	総務	無所属	2
17		岩崎友江	尚志会	△	教育民生	無所属	4
18		向山輝	尚志会		教育民生 (議運)	無所属	4

## 5 財政

### ◆一般会計歳入決算

(単位:千円、%)

区 分	平成17年度		平成27年度		令和3年度	
	決算額	構成比	決算額	構成比	決算額	構成比
市 税	3,705,215	20.19	3,921,391	18.98	4,065,381	16.420
地 方 譲 与 税	333,419	1.82	132,052	0.64	160,948	0.65
利 子 割 交 付 金	23,671	0.13	6,773	0.03	2,972	0.01
配 当 割 交 付 金	7,878	0.04	20,943	0.10	21,098	0.09
株 式 等 譲 渡 所 得 割 交 付 金	13,391	0.07	19,295	0.09	27,375	0.11
法 人 事 業 税 交 付 金	-	-	-	-	32,983	0.13
地 方 消 費 税 交 付 金	342,089	1.86	660,253	3.20	801,811	3.24
自 動 車 取 得 税 交 付 金	105,953	0.58	28,948	0.14	-	-
環 境 性 能 割 交 付 金	-	-	-	-	14,519	0.06
地 方 特 例 交 付 金	121,814	0.66	16,262	0.08	85,683	0.35
地 方 交 付 税	5,842,026	31.83	6,227,978	30.14	6,470,815	26.13
交 通 安 全 対 策 特 別 交 付 金	5,707	0.03	4,267	0.02	3,071	0.01
分 担 金 及 び 負 担 金	688,296	3.75	541,095	2.62	279,329	1.13
使 用 料 及 び 手 数 料	291,767	1.59	349,079	1.69	275,853	1.11
国 庫 支 出 金	1,315,569	7.17	2,452,473	11.87	4,002,367	16.17
県 支 出 金	839,031	4.57	2,254,034	10.91	1,130,923	4.57
財 産 収 入	16,030	0.09	22,883	0.11	43,280	0.18
寄 附 金	7,366	0.04	120,672	0.58	3,199,308	12.92
繰 入 金	9,307	0.05	51,742	0.25	1,731,420	6.99
繰 越 金	928,460	5.06	1,341,888	6.49	739,004	2.98
諸 収 入	373,017	2.03	312,902	1.51	294,578	1.19
市 債	3,381,117	18.42	2,179,000	10.54	1,377,876	5.56
歳 入 合 計	18,351,123	100.00	20,663,930	100.00	24,760,594	100.00

### ◆一般会計歳出決算

(単位:千円、%)

区 分	平成17年度		平成27年度		令和3年度	
	決算額	構成比	決算額	構成比	決算額	構成比
議 会 費	151,300	0.85	185,590	0.96	158,642	0.69
総 務 費	2,708,326	15.23	1,787,722	9.21	2,940,381	12.81
民 生 費	3,645,208	20.50	5,299,394	27.31	6,453,795	28.12
衛 生 費	1,318,729	7.42	1,860,990	9.59	1,588,360	6.92
労 働 費	97,274	0.55	42,451	0.22	43,765	0.19
農 林 水 産 業 費	1,027,341	5.78	2,086,005	10.75	657,656	2.87
商 工 費	379,835	2.14	417,370	2.15	616,931	2.69
土 木 費	2,310,544	12.99	2,596,824	13.38	2,621,154	11.42
消 防 費	655,754	3.69	722,780	3.72	759,402	3.31
教 育 費	2,582,073	14.52	2,043,325	10.53	1,468,138	6.40
災 害 復 旧 費	168	0.00	395	0.00	14,873	0.07
公 債 費	2,405,878	13.53	2,245,588	11.57	2,471,416	10.77
諸 支 出 金	500,153	2.81	116,244	0.60	3,152,984	13.74
歳 出 合 計	17,782,583	100.00	19,404,678	100.00	22,947,497	100.00

## ◆特別会計歳入歳出決算

(単位:千円)

区 分	平成17年度		平成27年度		令和3年度	
	歳入	歳出	歳入	歳出	歳入	歳出
国民健康保険	4,114,130	3,905,575	5,349,873	5,197,060	4,458,122	4,366,588
老人保健	4,364,122	4,364,120	—	—	—	—
後期高齢者医療	—	—	387,590	386,790	489,931	488,200
交通・火災災害共済事業	15,134	9,427	12,793	9,046	11,034	6,466
公共下水道事業	1,515,183	1,515,183	—	—	—	—
下水道事業	—	—	1,574,978	1,523,518	平成29年度から企業会計へ移行	
浄化槽事業	—	—	82,638	82,638	67,762	67,762
特定環境下水道事業	464,574	458,031	—	—	—	—
介護保険	2,081,553	2,056,876	3,606,904	3,590,261	4,306,484	4,158,942
居宅介護保健	17,480	16,973	—	—	—	—
居宅介護予防支援	—	—	20,483	20,483	14,751	14,751
牧丘簡易水道	240,563	240,493	—	—	—	—
三富簡易水道	47,407	47,407	—	—	—	—
簡易水道事業	—	—	540,991	540,991	令和2年度から企業会計へ移行	
活性化事業	101,849	101,849	87,394	83,862	70,007	70,007

## ◆企業会計決算

(単位:千円)

区 分	平成17年度		平成27年度		令和3年度		
	収入	支出	収入	支出	収入	支出	
水道事業	収益的	518,444	466,476	656,494	622,929	631,583	640,082
	資本的	636,991	765,818	141,170	337,655	30,554	250,542
簡易水道事業	収益的	—	—	—	—	361,313	355,923
	資本的	—	—	—	—	140,273	228,846
病院事業	収益的	372,601	409,620	4,508	4,506	34,181	34,190
	資本的	14,178	21,481	463	734	878	160
下水道事業	収益的	—	—	—	—	934,314	923,446
	資本的	—	—	—	—	478,262	756,640

## ◆市税等調定額・収入の状況(現年度分)

(単位:千円、%)

		平成17年度			平成27年度			令和3年度			
		調定額	収入額	収納率	調定額	収入額	収納率	調定額	収入額	収納率	
市 税	市民税	個人	1,184,274	1,157,143	97.7	1,534,615	1,513,010	98.6	1,577,092	1,566,587	99.3
		法人	153,929	151,761	98.6	170,295	169,196	99.4	176,962	176,260	99.6
	固定資産税	1,864,106	1,799,122	96.5	1,645,773	1,609,606	97.8	1,686,561	1,663,104	98.6	
	軽自動車税	90,786	87,805	96.7	108,001	105,607	97.8	157,383	154,297	98.0	
	市たばこ税	195,561	195,561	100.0	216,806	216,806	100.0	200,252	200,252	100.0	
	特別土地保有税	0	0	0.0	0	0	0.0	0	0	0.0	
	入湯税	18,881	14,916	79.0	19,606	18,375	93.7	16,238	16,238	100.0	
	都市計画税	243,000	233,604	96.1	208,154	203,005	97.5	197,799	194,346	98.3	
	計	3,750,537	3,639,912	97.1	3,903,250	3,835,605	98.3	4,012,287	3,971,084	99.0	
国民健康保険税	医療	1,269,853	1,182,803	93.1	818,389	765,522	93.5	680,058	647,722	95.2	
	後期高齢者支援金	—	—	—	253,154	236,911	93.6	209,124	199,119	95.2	
	介護	89,836	82,550	91.9	113,606	103,832	91.4	79,744	74,518	93.4	
	計	1,359,689	1,265,353	93.1	1,185,149	1,106,265	93.3	968,926	921,359	95.1	

## 6 農林業

### ◆年齢別農業従事者数 (単位:人)

年・月	農業従事者総数	年齢別農業従事者数			
		15～29歳	30～59歳	60～64歳	65歳以上
平成17年2月	5,839	409	2,316	675	2,439
平成22年2月	4,936	281	1,753	574	2,328
平成27年3月	4,086	—			
令和2年2月	3,551	—			

### ◆年齢別基幹の農業従事者数 (単位:人)

年・月	農業就業人口総数	年齢別農業就業人口			
		15～29歳	30～59歳	60～64歳	65歳以上
平成22年2月	3,204	18	781	435	1,970
平成27年2月	2,843	23	593	381	1,846
令和2年2月	2,602	13	475	291	1,823

### ◆農家数と農家人口

年・月	農家数 (単位:戸)					農家人口 (単位:人)			
	総数	販売農家			自給の農家	総数	男	女	
		専業農家	兼業農家						
		第1種	第2種						
平成17年2月	2,813	817	488	913		595	10,084	4,924	5,160
平成22年2月	2,517	879	393	726		519	6,771	3,370	3,401
平成27年2月	2,232	928	289	553		462	5,437	2,740	2,697
令和2年2月	1,904	1,519			385	4,615	2,331	2,284	

### ◆経営耕地規模別農家数 (単位:戸)

年・月	経営耕地なし	0.3ha未満	0.3～0.5ha	0.5～1.0ha	1.0～2.0ha	2.0ha以上	合計
平成22年2月	1	176	524	967	314	16	1,998
平成27年2月	—	176	434	862	271	27	1,770
令和2年2月	2	273	364	689	276	36	1,640

### ◆経営耕地面積 (単位:ha)

年・月	総面積	田	畑	樹園地
平成22年2月	1,328	13	55	1,260
平成27年2月	1,206	11	51	1,144
令和2年2月	1,129	4	40	1,086

### ◆山林面積 (単位:ha)

区分	平成12年2月	平成17年2月	平成22年2月	平成27年2月	令和2年2月
国有林	98	98	96	94	94
緑資源公団	1,237	1,241	—	—	—
独立行政法人等	—	—	841	842	842
公有林	14,254	14,270	14,177	14,179	14,242
私有林	8,086	8,081	8,571	8,579	8,535
合計	23,675	23,690	23,685	23,694	23,713

### ◆農業経済団体

#### ○フルーツ山梨農業協同組合 (単位:人)

年度	山梨市内支所				全体			
	組合員	理事	監事	職員	組合員	理事	監事	職員
平成17年度	5,131	14	3	253	10,417	29	9	438
平成22年度	5,091	14	3	144	10,416	29	9	372
平成27年度	5,163	14	3	132	10,550	31	8	366
令和2年度	5,155	14	3	154	10,611	30	8	381
令和4年度	5,113	14	3	122	10,537	30	8	365

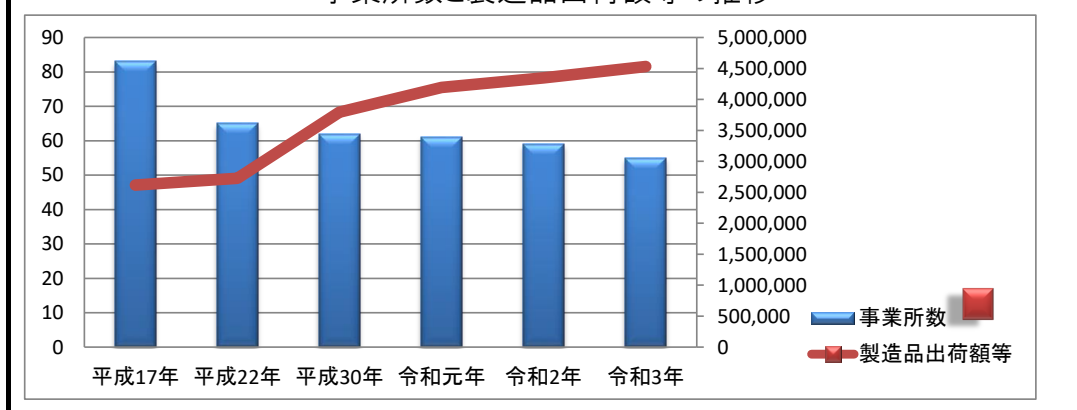
## 7 商工業

### ◆工業の状況(従業員4人以上の事業所)

(単位:箇所、人、万円)

項目	平成17年12月	平成22年12月	令和2年6月	令和3年6月
事業所数	83	65	59	55
従業者数	1,382	1,343	1,696	1,547
現金給与総額	447,993	448,581	572,897	549,345
原材料使用額等	1,345,187	1,319,411	1,408,669	2,133,771
製造品出荷額等	2,616,976	2,724,795	4,347,202	4,531,135
1事業所当り従業者数	16.65	20.66	28.75	28.13
従業者1人当り現金給与総額	324	334	338	355
従業者1人当り製造品出荷額等	1,894	2,029	2,563	2,929
1事業所当り製造品出荷額等	31,530	41,920	73,681	82,384

事業所数と製造品出荷額等の推移



### ◆商工業団体

#### ○山梨市商工会

(単位:人)

年度	団体名	会員	理事	監事	職員
平成17年度	山梨市商工会	716	24	2	7
	牧丘三富商工会	220	21	2	3
平成22年度	山梨市商工会	820	33	2	10
平成27年度	山梨市商工会	794	33	2	10
令和2年度	山梨市商工会	823	33	2	10
令和3年度	山梨市商工会	828	33	2	10
令和4年度	山梨市商工会	850	33	2	10

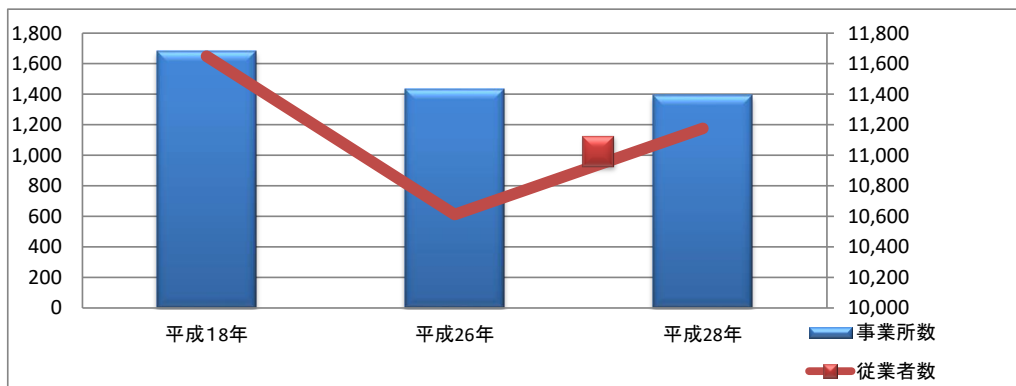




◆産業別事業所・従業者数

(単位:箇所、人)

項目		平成18年10月	平成26年7月	平成28年6月
農林漁業	事業所数	6	15	14
	従業者数	99	190	150
鉱業, 採石業, 砂利採取業	事業所数	3	3	3
	従業者数	26	15	15
建設業	事業所数	203	159	160
	従業者数	1,073	942	885
製造業	事業所数	167	145	137
	従業者数	1,691	1,659	1,712
電気・ガス・熱供給・水道業	事業所数	2	1	1
	従業者数	30	3	1
情報通信業	事業所数	4	5	4
	従業者数	54	40	41
運輸業・郵便業	事業所数	26	24	21
	従業者数	324	359	317
卸売業, 小売業	事業所数	463	357	343
	従業者数	2,421	2,215	2,189
金融業, 保険業	事業所数	17	17	17
	従業者数	176	180	195
不動産業, 物品賃貸業	事業所数	52	58	54
	従業者数	75	108	135
学術研究, 専門・技術サービス業	事業所数	-	31	34
	従業者数	-	99	107
宿泊業, 飲食サービス業	事業所数	191	181	176
	従業者数	804	1,214	1,285
生活関連サービス業, 娯楽業	事業所数	-	135	134
	従業者数	-	558	566
教育, 学習支援業	事業所数	81	46	41
	従業者数	781	178	207
医療, 福祉	事業所数	117	115	117
	従業者数	2,231	2,115	2,659
複合サービス事業	事業所数	25	24	21
	従業者数	274	423	423
サービス業 (他に分類されないもの)	事業所数	304	121	116
	従業者数	1,140	314	289
公務 (他に分類されないもの)	事業所数	24	-	-
	従業者数	450	-	-
合計	事業所数	1,685	1,437	1,393
	従業者数	11,649	10,612	11,176



## 8 保健・衛生

### ◆国民健康保険加入状況

(単位:人、%)

項目	平成17年度	平成22年度	平成27年度	令和元年度	令和2年度	令和3年度
被保険者数(人)	17,660	11,920	10,507	8,861	8,670	8,450
加入率(%)	45.05	31.18	28.72	25.79	25.47	25.06

### ◆保険給付の状況

(単位:件、円)

項目	平成22年度		平成27年度		令和3年度		
	件数	費用額	件数	費用額	件数	費用額	
一般	療養給付	157,128	3,251,115,440	154,730	3,473,385,322	139,925	3,562,614,776
	療養費	5,494	60,599,378	4,905	46,055,240	4,037	33,894,376
	その他保険給付	115	22,310,000	103	18,084,000	89	11,800,000
	計	162,737	3,334,024,818	159,738	3,537,524,562	144,051	3,608,309,152
退職	療養給付	7,897	184,820,758	8,587	187,543,326	0	-410
	療養費	292	2,587,911	262	3,880,405	0	0
	計	8,189	187,408,669	8,849	191,423,731	0	-410
全体	療養給付	165,025	3,435,936,198	163,317	3,660,928,648	139,925	3,562,614,366
	療養費	5,786	63,187,289	5,167	49,935,645	4,037	33,894,376
	その他保険給付	115	22,310,000	103	18,084,000	89	11,800,000
	計	170,926	3,521,433,487	168,587	3,728,948,293	144,051	3,608,308,742

### ◆療養給付の内訳

(単位:件、円)

項目	平成22年度		平成27年度		令和3年度		
	件数	費用額	件数	費用額	件数	費用額	
一般被保険者	入院	2,847	1,231,823,492	2,796	1,291,514,388	2,568	1,498,880,938
	外来	80,987	1,001,933,282	77,720	1,101,834,070	68,754	1,113,695,901
	歯科	16,234	248,345,060	17,239	235,968,850	18,097	239,333,806
	調剤	57,009	672,976,266	56,870	751,667,440	50,289	611,757,130
	食事・生活療養	(2,671)	93,662,490	(2,633)	87,667,684	(2,425)	80,923,271
	訪問看護	51	2,374,850	105	4,732,890	217	18,023,730
	計	157,128	3,251,115,440	154,730	3,473,385,322	139,925	3,562,614,776
退職被保険者	入院	129	64,046,610	87	54,643,570	0	
	外来	4,045	63,639,950	3,238	43,497,770	0	
	歯科	936	17,081,790	756	10,827,350	0	
	調剤	2,787	36,575,740	2,466	31,029,350	0	-410
	食事・生活療養	(2,910)	3,476,668	(86)	2,055,364	(0)	
	訪問看護	0	0	0	0	0	
	計	7,897	184,820,758	6,547	142,053,404	0	-410
全体	入院	2,976	1,295,870,102	2,911	1,362,325,348	2,568	1,498,880,938
	外来	85,032	1,065,573,232	81,963	1,161,130,990	68,754	1,113,695,901
	歯科	17,170	265,426,850	18,255	250,743,370	18,097	239,333,806
	調剤	59,796	709,552,006	60,071	790,914,720	50,289	611,756,720
	食事・生活療養	(2,794)	97,139,158	(2,747)	90,554,050	(2,425)	80,923,271
	訪問看護	51	2,374,850	117	5,260,170	217	18,023,730
	計	165,025	3,435,936,198	163,317	3,660,928,648	139,925	3,562,614,366



山梨市立産婦人科医院

◆死亡原因の内訳

(単位:人、%)

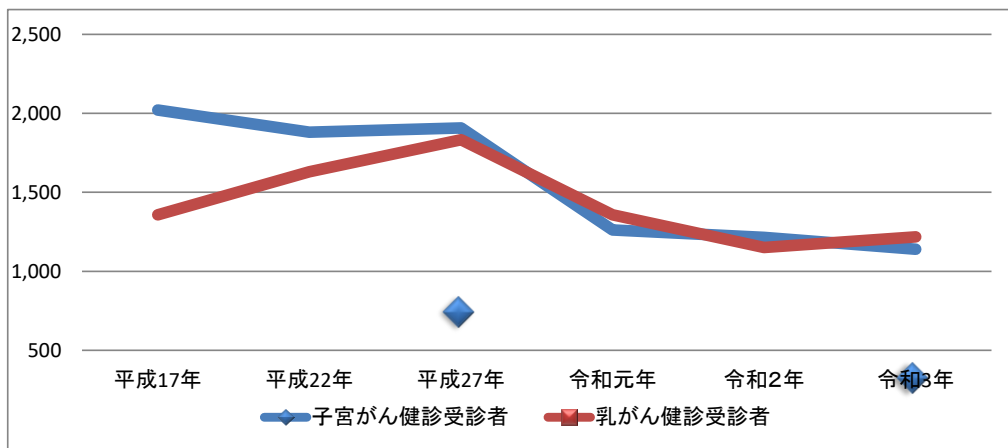
	平成17年	平成22年	平成27年	令和元年度	令和2年	令和3年	
全 死 亡	403	495	459	479	479	521	
生活習慣病	悪 性 新 生 物	113	124	107	123	105	129
	心 疾 患	81	87	50	62	59	66
	脳 血 管 疾 患	36	30	29	23	20	25
	合 計	230	241	186	208	184	220
	生活習慣病死亡率(%)	57.1	48.6	40.0	43.4	38.4	42.2
そ の 他 の 死 因	173	254	273	271	295	301	

◆各種健康診査受診者数

(単位:人)

	平成17年度	平成22年度	平成27年度	令和元年度	令和2年度	令和3年度	
循環器基本健康診査	4,457	—	—	—	—	—	
特 定 健 康 診 査	—	2,494	2,920	2,825	2,686	2,615	
胸部検診(肺がん含む)	4,701	3,197	3,207	3,600	3,224	3,399	
がん検診	胃 が ん	2,619	1,802	1,801	1,900	1,543	1,702
	腹 部 が ん	3,503	2,721	2,780	3,590	—	—
	大 腸 が ん	2,671	2,145	2,509	2,919	2,612	2,927
	子 宮 が ん	2,021	1,881	1,908	1,262	1,215	1,140
	乳 が ん	1,358	1,630	1,833	1,358	1,151	1,219
	前 立 腺 が ん	—	—	364	302	294	340
1歳6ヶ月児健康診査	296	282	239	169	244	171	
3歳児健康診査	314	279	245	224	220	224	

子宮がん・乳がん健康診査受診状況



◆予防接種状況

(単位:件)

	平成17年度	平成22年度	平成27年度	令和元年度	令和2年度	令和3年度
ロタウイルス	—	—	—	—	188	309
四 種 混 合	—	—	955	801	793	702
三 種 混 合	1,371	1,126	2	0	0	0
二 種 混 合	351	315	249	216	274	197
ポリオ生ワクチン	637	545	—	—	—	—
単独不活化ポリオ	—	—	60	0	0	0
麻疹・風疹混合	—	1,226	490	447	454	428
麻 疹	353	—	—	—	—	—
風 疹	537	—	—	—	—	—
日 本 脳 炎	231	1,457	959	1,160	1,062	644
B C G	—	262	238	204	185	177
B 型 肝 炎	—	—	—	618	581	527
ヒブワクチン	—	—	948	782	794	700
小児肺炎球菌ワクチン	—	—	949	786	796	694
水 痘	—	—	578	373	428	344
子 宮 頸 が ん	—	—	0	5	12	53
高齢者インフルエンザ	5,771	6,303	6,150	6,662	8,156	6,895
高齢者肺炎球菌ワクチン	—	—	1,015	433	486	469

◆ごみ排出量の推移

(単位:トン)

	可燃ごみ	ガラス	金物	粗大ごみ	資源ごみ	合計
平成17年度	11,242	379	259	251	2,244	14,375
平成22年度	10,162	245	153	263	2,408	13,231
平成27年度	10,377	233	141	246	2,082	13,079
令和元年度	10,405	232	120	216	1,859	12,832
令和2年度	10,191	250	142	225	1,712	12,520
令和3年度	9,974	215	119	190	1,680	12,178

◆リサイクルステーション設置箇所数・回収量

(単位:箇所、kg、一升びん及びびールびんは本)

収 集 品 目	平成17年度	平成22年度	平成27年度	令和2年度	令和3年度
設 置 箇 所 数	66	175	175	170	170
新 聞	636,978	672,620	504,660	391,080	402,790
雑 誌	305,043	391,150	350,480	222,300	193,500
牛 乳 パ ッ ク	7,508	10,230	6,620	8,420	7,760
段 ボ ー ル	292,760	426,940	396,130	381,650	376,180
古 着	19,892	15,680	10,630	3,300	7,980
ペ ッ ト ボ ト ル	36,145	66,740	62,890	67,180	69,910
そ の 他 プ ラ ス チ ッ ク	36,168	93,970	95,114	95,800	98,930
ミ ッ ク ス 紙	48,111	145,630	158,940	147,060	145,920
一 升 ビ ン	12,750	12,541	4,404	13,168	11,451
ビ ー ル ビ ン	7,345	3,953	5,114	1,111	1,423
透 明 ビ ン	41,870	67,640	72,690	56,070	57,880
茶 色 ビ ン	44,798	78,040	67,570	65,390	57,700
そ の 他 ビ ン	18,162	30,200	28,260	41,920	33,830
ス チ ー ル 缶	24,618	41,910	31,160	28,960	24,830
ア ル ミ 缶	23,831	43,340	42,330	42,310	43,030

◆クリーンエネルギー導入容量総数

(単位:kW)

項 目	平成26年度	平成27年度	令和元年度	令和2年度	令和3年度
最大出力総数	15,143	20,925	42,998	43,917	46,908

◆犬の登録・狂犬病予防注射頭数

(単位:頭)

	新規登録	登録	予防注射
平成17年度	236	3,166	2,763
平成22年度	212	2,896	2,537
平成27年度	134	2,444	2,055
令和元年度	147	1,967	1,746
令和2年度	141	1,935	1,597
令和3年度	139	1,920	1,536



山梨市環境センターストックヤード

◆し尿処理量の推移

(単位:kl)

	し尿		
	生し尿	浄化槽汚泥	計
平成17年度	1,486	9,057	10,543
平成22年度	1,033	9,079	10,112
平成27年度	809	8,644	9,453
令和元年度	650	8,782	9,432
令和2年度	571	8,741	9,312
令和3年度	549	8,717	9,266

## 9 労働

### ◆地域職業相談室利用状況

(単位:件)

年度	求職 相談件数	紹介 件数	就職 件数	左の年齢別		
				54歳以下	55～64歳	65歳以上
平成17年度	1,697	243	94	51	37	6
平成22年度	2,932	360	102	65	35	2
平成27年度	2,952	1,242	367	249	78	40
令和元年度	2,600	1,040	356	211	78	67
令和2年度	2,788	990	314	157	88	69
令和3年度	2,695	1,016	359	204	73	82

### ◆働く婦人の家利用状況

(単位:件、人)

		料理 実習室	講習室	軽運動室	和室	相談室	託児室	合計	図書室
平成17年度	件数	162	448	489	250	61	47	1,457	9,606冊
	利用人数	5,522	15,959	11,138	3,413	331	309	36,672	839
平成22年度	件数	238	245	587	183	0	32	1,285	710冊
	利用人数	4,071	7,448	11,364	2,589	0	320	25,792	338
平成27年度	件数	142	334	679	189	0	40	1,384	124冊
	利用人数	1,662	12,192	11,250	1,784	0	500	27,388	74
令和元年度	件数	140	220	419	150	1	45	1,122	—
	利用人数	1,398	5,058	7,503	1,661	20	440	19,284	—
令和2年度	件数	5	202	259	21	4	30	521	—
	利用人数	47	3,620	3,635	401	40	295	8,038	—
令和3年度	件数	29	310	350	59	10	33	791	—
	利用人数	96	12,982	4,890	365	65	320	18,718	—

※平成28年度の市立図書館改修により図書室は閉鎖

### ◆勤労者福祉センター利用状況

(単位:件、人)

		和室	会議室A	会議室B	会議室C	会議室D	大集会室	合計
平成17年度	件数	105	515	343	—	—	171	1,134
	利用人数	2,890	4,807	9,027	—	—	16,486	33,210
平成22年度	件数	73	204	180	115	138	206	916
	利用人数	524	2,896	4,008	2,415	2,181	15,395	27,419
平成27年度	件数	268	297	238	129	205	269	1,406
	利用人数	1,620	3,733	4,857	1,100	2,450	12,969	26,729
令和元年度	件数	207	223	134	173	149	198	1,084
	利用人数	572	2,831	2,364	700	1,395	8,688	16,550
令和2年度	件数	121	88	72	163	91	145	680
	利用人数	260	599	919	540	591	4,857	7,766
令和3年度	件数	123	180	126	159	117	234	939
	利用人数	271	1,188	1,582	480	1,188	15,150	19,859



働く婦人の家・勤労者福祉センター(夢わく山梨)

# 10 教育・文化

## ◆学校の状況

(単位:校、学級、人)

年度	区分	学校数				学級数	教員数			生徒数		
		県立	市立	私立	総数		男	女	総数	男	女	総数
平成17年度	幼稚園	0	1	2	3	18	2	23	25	224	232	456
	小学校	0	13	0	13	110	77	105	182	1,178	1,119	2,297
	中学校	0	3	0	3	37	41	37	78	572	579	1,151
	高等学校	2	0	0	2	40(4)	71(6)	37(0)	108(6)	724(20)	819(15)	1,543(35)
	ろう学校	1	0	0	1	18	15	25	40	26	18	44
	合計	3	17	2	22	223(4)	206(6)	227(0)	433(6)	2,724(20)	2,767(15)	5,491(35)
平成27年度	幼稚園	0	1	2	3	14	2	22	24	108	107	215
	小学校	0	11	0	11	97	66	86	152	960	864	1,824
	中学校	0	3	0	3	40	47	32	79	515	512	1,027
	高等学校	2	0	0	2	34(4)	54(7)	41(0)	95(7)	661(16)	658(4)	1,319(20)
	ろう学校	1	0	0	1	14	11	30	41	22	11	33
	合計	3	15	2	20	199(4)	181(7)	210(0)	391(7)	2,266(16)	2,152(4)	4,418(20)
令和4年度	幼稚園	0	1	2	3	13	5	24	29	75	90	165
	小学校	0	8	0	8	89	64	106	170	814	737	1,551
	中学校	0	3	0	3	36	41	42	83	445	371	816
	高等学校	2	0	0	2	28(4)	44(5)	33(1)	77(6)	513(8)	525(8)	1,038(16)
	ろう学校	1	0	0	1	15	11	29	40	14	17	31
	合計	3	12	2	17	181(4)	165(5)	234(1)	399(6)	1,861(8)	1,740(8)	3,601(16)

※ ( ) 内はいずれも定時制の値

## ◆学校別の状況

(単位:学級、人)

年度	学校名	学級数	教員数			生徒数			1教員当たりの生徒数	1学級当たりの生徒数
			男	女	総数	男	女	総数		
令和4年度	つつじ幼稚園	3	1	6	7	10	12	22	3.1	7.3
	くさかべ幼稚園	3	1	7	8	19	27	46	5.8	15.3
	双葉幼稚園	7	3	11	14	46	51	97	6.9	13.9
	幼稚園計	13	5	24	29	75	90	165	5.7	12.7
	加納岩小学校	15	11	20	31	158	158	316	10.2	21.1
	日下部小学校	19	11	26	37	197	161	358	9.7	18.8
	後屋敷小学校	12	8	14	22	97	116	213	9.7	17.8
	日川小学校	9	8	9	17	76	64	140	8.2	15.6
	山梨小学校	9	9	12	21	113	97	210	10.0	23.3
	八幡小学校	9	6	10	16	68	69	137	8.6	15.2
	岩手小学校	6	4	8	12	20	13	33	2.8	5.5
	笛川小学校	10	7	7	14	85	59	144	10.3	14.4
	小学校計	89	64	106	170	814	737	1,551	9.1	17.4
	山梨南中学校	15	15	16	31	199	161	360	11.6	24.0
	山梨北中学校	16	17	19	36	203	175	378	10.5	23.6
	笛川中学校	5	9	7	16	43	35	78	4.9	15.6
	中学校計	36	41	42	83	445	371	816	9.8	22.7
	日川高等学校	16	29	17	46	338	274	612	13.3	38.3
	山梨高等学校	12(4)	15(5)	16(1)	31(6)	175(8)	251(8)	426(16)	13.7(2.7)	35.5(4.0)
	高等学校計	28(4)	44(5)	33(1)	77(6)	513(8)	525(8)	1,038(16)	3.5(2.7)	37.1(4.0)
	ろう学校	15	11	29	40	14	17	31	0.8	2.1

※ ( ) 内はいずれも定時制の値

◆児童数・生徒数の推移、敷地面積・建物面積

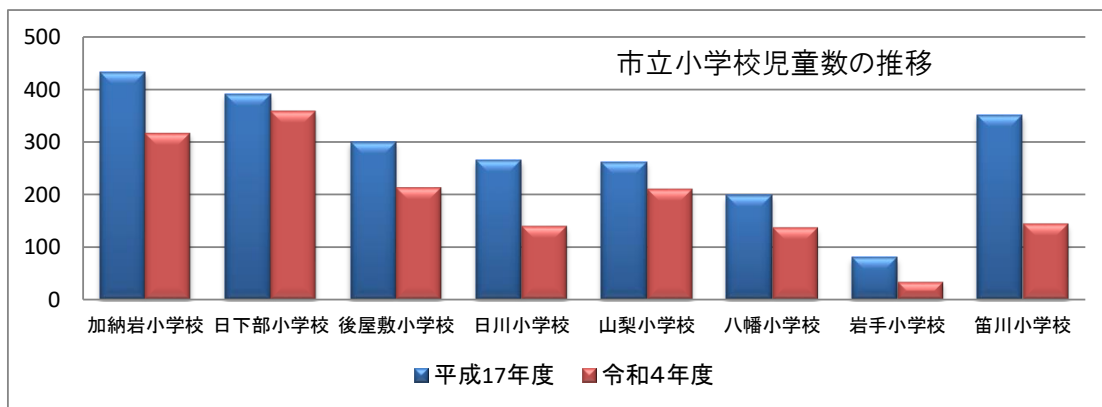
(単位:人、㎡)

学校名	児童数・生徒数				敷地面積	建物面積	
	平成17年度	平成22年度	平成27年度	令和4年度	令和4年度		
つつじ幼稚園	105	93	65	22	2,050	343	
くさかべ幼稚園	162	72	38	46	2,202	522	
双葉幼稚園	189	142	112	97	3,577	902	
幼稚園計	456	307	215	165	7,829	1,767	
加納岩小学校	433	405	349	316	15,578	5,163	
日下部小学校	391	421	409	358	15,418	4,681	
後屋敷小学校	300	285	239	213	10,025	3,818	
日川小学校	266	231	203	140	15,371	3,673	
山梨小学校	262	261	253	210	17,324	4,516	
八幡小学校	198	164	137	137	12,047	3,404	
堀之内小学校	14	平成19年度から廃校					
岩手小学校	80	59	39	33	10,671	2,533	
笛川小学校	平成28年度から開校			144	13,790	4,154	
笛川小柳平分校	—	—	—	平成28年度から休校			
牧丘第一小学校	175	149	116	平成28年度から廃校			
牧丘第二小学校	66	55	32	平成28年度から廃校			
牧丘第三小学校	32	35	11	平成28年度から廃校			
三富小学校	79	61	36	平成28年度から廃校			
小学校計	2,296	2,126	1,824	1,551	110,224	31,942	
山梨南中学校	462	474	465	360	33,539	7,050	
山梨北中学校	482	499	425	378	34,335	7,045	
笛川中学校	207	149	137	78	27,942	5,281	
中学校計	1,151	1,122	1,027	816	95,816	19,376	
日川高等学校	878	831	757	612	43,556.40	19,158.07	
山梨高等学校	665(35)	592(48)	562(20)	426(16)	48,411.14	14,801.20	
高等学校計	1,543(35)	1,423(48)	1,319(20)	1,038(16)	91,967.54	33,959.27	
ろう学校	44	41	33	31	17,763.00	3,535.00	

※( )内はいずれも定時制の値



山梨市学校給食センター



※笛川小学校の平成17年度の数値は、統合前の4校の合算値

◆公民館

公民館名	所在地	独・併 の別	職員体制	主な事業内容
	建物の面積			
中央公民館	万力1830	併置	○館長1 ○書記1	○中央公民館運営審議会、成人大学講座、パソコン・タブレット困りごと相談、芸能芸術活動の振興、生涯学習の推進、文化団体等の活動支援
	2243.0㎡			
加納岩公民館	上神内川387-1	独立	○館長1 ○主事1 ○書記2 ○管理人1	○各種学級（成人・高齢者等）、各種教室（藍染・細工芸・コーラス・歌声・健康・料理等）、文化祭、公民館祭り、ふるさと祭り、体育祭、世代間ふれあい事業、盆踊り大会、花かけコーラス大会、フィールドミュージアム、生涯学習の推進
	773.4㎡			
日下部公民館	小原東577	独立	○館長1 ○主事1 ○書記2 ○管理人1	
	654.5㎡			
後屋敷公民館	三ヶ所870-1	独立	○館長1 ○主事1 ○書記2 ○管理人1	
	685.5㎡			
日川公民館	歌田596	独立	○館長1 ○主事1 ○書記2 ○管理人1	
	570.0㎡			
山梨公民館	落合1-7	独立	○館長1 ○主事1 ○書記2 ○管理人1	
	616.2㎡			
八幡公民館	市川1220-1	独立	○館長1 ○主事1 ○書記2 ○管理人1	
	640.4㎡			
岩手公民館	東1734-1	独立	○館長1 ○主事1 ○書記2 ○管理人1	
	522.8㎡			
諏訪公民館 (牧丘町総合会館)	牧丘町窪平350	併置	○館長1 ○主事1 ○書記2	
	1,474.9㎡			
中牧公民館 (中牧多目的 集会施設)	牧丘町西保下 2252-1	併置	○館長1 ○主事1 ○書記1	
	589.3㎡			
西保公民館 (西保多目的 集会施設)	牧丘町牧平36-1	併置	○館長1 ○主事1 ○書記1	
	580.5㎡			
三富公民館 (三富基幹集落 センター)	三富川浦262	併置	○館長1 ○主事1 ○書記1	
	794.6㎡			



◆文化財

区分	種別・時代	名称	指 定 年月日	所 在 地	所有者 管理者
国宝	建造物・室町	清白寺仏殿	S30. 6. 22	三ヶ所620	清白寺
国 指 定 重 要 文 化 財	建造物・室町	窪八幡神社本殿	M40. 8. 28	北654	窪八幡神社
	建造物・室町	窪八幡神社拜殿	S24. 2. 18	北654	窪八幡神社
	建造物・室町	窪八幡神社摂社若宮八幡社本殿	S24. 2. 18	北654	窪八幡神社
	建造物・室町	窪八幡神社摂社若宮八幡社拜殿	S24. 2. 18	北654	窪八幡神社
	建造物・室町	窪八幡神社末社高良神社本殿	S24. 2. 18	北654	窪八幡神社
	建造物・室町	窪八幡神社末社武内大神本殿	S24. 2. 18	北654	窪八幡神社
	建造物・江戸	窪八幡神社末社比咩三神本殿	S24. 2. 18	北654	窪八幡神社
	建造物・室町	窪八幡神社神門	S24. 2. 18	北654	窪八幡神社
	建造物・室町	窪八幡神社鳥居	S24. 2. 18	北654	窪八幡神社
	建造物・室町	天神社本殿	S28. 3. 31	大工1563	天神社
	建造物・室町	中牧神社本殿	S28. 11. 14	牧丘町千野々宮576	中牧神社
	建造物・江戸	清白寺庫裏	H17. 7. 22	三ヶ所620	清白寺
	建造物・江戸	上野家住宅	R4. 2. 9	東758	個人
	県 指 定 文 化 財	建造物・室町	大嶽山本殿	S34. 2. 9	東後屋敷971
建造物・室町		山梨岡神社本殿	S35. 11. 7	下石森1376	山梨岡神社
建造物・室町		安田氏五輪塔	S46. 4. 8	下井尻673	雲光寺
建造物・室町		窪八幡神社鐘楼	S54. 12. 28	北654	窪八幡神社
建造物・室町		窪八幡神社如法経塔	S61. 3. 19	北654	窪八幡神社
建造物・室町		笠石大明神本殿	S35. 11. 7	牧丘町西保中3280-2	笠石神社
建造物・江戸		西川家住宅	S42. 5. 29	牧丘町窪平772	個人
建造物・室町		加治免石幢	S42. 5. 29	牧丘町隼132	道赤土地区
建造物・南北朝		室伏五輪塔	S47. 1. 27	牧丘町室伏1896	円照寺
建造物・江戸		旧坂本家住宅	H15. 3. 27	三富徳和420-1	山梨市
絵画・室町		絹本着色神獄通龍禪師画像	H2. 2. 7	矢坪1088	永昌院
彫刻・室町		木造狛犬	S56. 3. 12	北654	窪八幡神社
彫刻・鎌倉		木造釈迦如来坐像	S58. 12. 26	市川573	清水寺
彫刻・鎌倉		木造阿弥陀三尊像	S63. 5. 12	北909	神宮寺
彫刻・室町		石造獅子頭	H5. 11. 29	大工11	個人
彫刻・平安		木造薬師如来坐像	S39. 2. 20	牧丘町西保下3631	普門寺
彫刻・室町		木造勝軍地藏騎像	H29. 3. 2	市川573	清水寺
工芸・室町		銅鐘	S34. 2. 9	矢坪1088	永昌院
工芸・室町		朱漆牡丹唐草文獅子透彫卓	S58. 7. 12	小原西377	法蔵寺
工芸・室町		金銅金具装茂	S59. 11. 8	切差1384	法輪寺
工芸・南北朝		金桜神社蔵王権現神鏡	H4. 6. 22	牧丘町袖口2119	金桜神社
歴史資料・室町		紙本墨画淡彩窪八幡神社境内古絵図	S60. 9. 4	北654	窪八幡神社
無形民俗		塩平の獅子舞	H25.7.11	牧丘町北原地内	塩平親郷会
史跡・室町		連方屋敷	S38. 9. 9	三ヶ所757	山梨市ほか2名
名勝・江戸		永安寺庭園	S58. 12. 7	山根1433	永安寺
天然記念物		小原東のザクロ	S38. 9. 9	小原東1013	個人
天然記念物		龍泉寺の万年マツ	S38. 9. 9	市川2151	龍泉寺
天然記念物		下石森のチョウセンマツ	S62. 12. 2	下石森1033	個人
天然記念物		七日市場のチョウセンマキ	S63. 11. 16	七日市場666	個人
天然記念物		東の大イヌガヤ	H4. 3. 5	東758	個人
天然記念物		切差金毘羅山のヒノキ群	H9. 12. 15	切差地内	切差区
天然記念物		兄川から出土したナウマン象等の化石	H7. 6. 22	北1889(八幡小)ほか	山梨市ほか
天然記念物		膝立の天王ザクラ	S40. 8. 19	牧丘町牧平2079	膝立地区
天然記念物		城下のシキザクラ	S40. 8. 19	牧丘町西保下479	個人
天然記念物		洞雲寺八房のウメ	S35. 11. 19	牧丘町北原1116	洞雲寺
天然記念物		吉祥寺の新羅ザクラ	S36. 12. 7	三富徳和2	吉祥寺



国指定重要文化財  
上野家住宅

区分	種別・時代	名称	指 定 年月日	所 在 地	所有者 管理者
市 指 定 文 化 財	建造物・南北朝	城古寺宝篋印塔	S51. 3. 30	牧丘町城古寺319	城古寺区
	建造物・明治	旧室伏学校校舎	S51. 3. 30	牧丘町室伏2120	山梨市
	建造物・室町	西願寺六地藏石幢	S52. 3. 10	小原東390	西願寺
	建造物・明治	大嶽山那賀都神社本殿	S56. 9. 2	三富上釜口617	大嶽山那賀都神社
	建造物・江戸	吉祥寺本堂	S56. 9. 2	三富徳和2	吉祥寺
	建造物・江戸	永昌院経蔵	S62. 3. 20	矢坪1088	永昌院
	建造物・江戸	金桜神社石鳥居	S62. 9. 25	万力3557	金桜神社
	建造物・鎌倉	大野五輪塔	H3. 8. 1	大野53	光雲寺
	建造物・室町	聖徳寺五輪塔	H4. 12. 1	正徳寺1421	聖徳寺
	建造物・江戸	福寿院六地藏石幢	H6. 2. 15	上石森345	福寿院
	建造物・江戸	清白寺本堂	H14. 5. 1	三ヶ所620	清白寺
	建造物・江戸	永昌院総門	H24.7.20	矢坪1088	永昌院
	絵画・室町	両界法曼荼羅	H2. 8. 1	市川688	個人
	絵画・室町	板絵著色三十六歌仙図	H9. 5. 15	北654	窪八幡神社
	彫刻・江戸	木造不動明王二童子立像	S51. 3. 30	牧丘町倉科7005-2	上求寺
	彫刻・平安, 鎌倉	木造阿弥陀如来立像	S56. 9. 2	三富上柚木220	宝樹院
	彫刻・南北朝	木造釈迦如来坐像	H3. 7. 18	牧丘町窪平154	浄居寺
	彫刻・鎌倉	木造阿弥陀如来坐像	H4. 12. 1	大野758	光雲寺
	彫刻・江戸	木造阿弥陀如来坐像	H11. 10. 22	牧丘町北原1116	洞雲寺
	彫刻・江戸	木造四天王立像	H13. 3. 31	東2190	信盛院
	彫刻・室町	木造夢窓国師坐像	H13. 3. 31	三ヶ所620	清白寺
	彫刻・平安	木造十一面観音菩薩立像	H15. 6. 1	矢坪1088	永昌院
	彫刻・室町	木造虚空蔵菩薩坐像	H15. 8. 3	三富徳和644	個人
	彫刻・鎌倉	木造阿弥陀如来立像	H19. 3. 31	万力1865	宿願寺
	彫刻・南北朝, 室町	木造聖観音菩薩坐像	H19. 3. 31	上岩下1501	牧洞寺
	彫刻・鎌倉	木造阿弥陀如来立像	H19. 3. 31	下石森1152	円福寺
	彫刻・平安	木造千手観音菩薩立像	H19. 3. 31	市川573	清水寺
	彫刻・平安	木造地藏菩薩立像	H20. 4. 1	牧丘町西保下3631	普門寺
	工芸・室町	木魚	S54. 3. 3	下井尻673	雲光寺
	工芸・室町	勅賜紫衣	S60. 3. 12	矢坪1088	永昌院
	典籍・室町	菊隠録	S52. 3. 10	矢坪1088	永昌院
	典籍・江戸	黄檗版一切経	S62. 3. 20	矢坪1088	永昌院
	典籍・室町, 江戸	永昌院典籍	S62. 3. 20	矢坪1088	永昌院
	古文書・江戸	永昌院五人組帳	S52. 3. 10	矢坪1088	永昌院
	古文書・室町, 桃山	永昌院文書	S58. 5. 17	矢坪1088	永昌院
	古文書・室町, 江戸	海島寺文書	S59. 7. 18	上栗原1039	海島寺
	歴史資料・江戸	大宮五所大神の絵馬	S52. 3. 10	下栗原1	大宮五所大神
	歴史資料・室町	孫子の旗	S62. 3. 20	正徳寺557	個人
	歴史資料・室町	飯縄大明神絵馬	H2. 2. 1	市川459	個人

区分	種別・時代	名称	指 定 年月日	所 在 地	所有者 管理者
市 指 定 文 化 財	歴史資料・室町	蝦蚣の指物	H1. 2. 1	上岩下588	個人
	歴史資料・南北朝	七日市場宝篋印塔	H13. 3. 31	七日市場1219	知足院
	有形民俗	伊勢之宮石仏群	H9. 9. 1	三富川浦1260-9 ほか	天科地区
	無形民俗	杣口打囃子	S51. 3. 30	牧丘町杣口地内	杣口打囃子保存会
	無形民俗	室伏打囃子	S51. 3. 30	牧丘町室伏地内	室伏打ちはやし保存会
	無形民俗	黒戸奈神社の太々神楽	S51. 3. 30	牧丘町倉科地内	黒戸奈神社
	無形民俗	市川打囃子	S59. 7. 18	市川地内	市川打ちばやし保存会
	無形民俗	八幡北打囃子	S59. 7. 18	北地内	天狗祭打ちばやし保存会
	無形民俗	徳和天神祭	S60. 12. 6	三富徳和地内	徳和区
	無形民俗	隼の社日行事（大草鞋作り）	H14. 6. 17	牧丘町隼地内	道赤土地区
	史跡・縄文, 平安	古遺遺跡	S51. 3. 30	牧丘町西保中1943	山梨市
	史跡・平安～江戸	金桜神社奥社地跡	S51. 3. 30	牧丘町杣口地内	金桜神社
	史跡・平安～室町	小田野城跡	S51. 3. 30	牧丘町西保下地内	小田野地区ほか
	史跡・室町	鍵懸閼跡	S51. 3. 30	牧丘町牧平地内	赤芝地区
	史跡	伝安田義定の墓	S51. 3. 30	牧丘町西保下918-3	個人
	史跡・室町	武田信昌の墓	S54. 3. 3	矢坪1088	永昌院
	史跡・江戸	清水陣屋跡	S56. 2. 24	北877	個人
	史跡・江戸	田安陣屋跡	S56. 5. 25	一町田中1153	稲荷社ほか
	史跡・江戸	雁行堤	S57. 12. 27	万力1828-6	山梨市
	史跡・古墳	岩下古墳群	S57. 12. 27	上岩下1494ほか	上岩下区ほか
	史跡・室町	窪八幡神社境内	H16. 7. 1	北654	窪八幡神社
	史跡・江戸	川浦口留番所跡	H8. 9. 1	三富川浦1209-5	山梨市
	史跡・室町	城山城郭遺構	H8. 9. 1	三富下釜口534-16ほか	山梨市
	名勝	一之釜	S60. 12. 6	三富上釜口地内	山梨県
	天然記念物	千野々宮のキャラボク	S51. 3. 30	牧丘町千野々宮572	個人
	天然記念物	乙ヶ妻のシダレザクラ	S51. 3. 30	牧丘町室伏3027-1	個人
	天然記念物	万力林のアカメヤナギ	S55. 3. 27	万力1828-6	山梨市
	天然記念物	白山神社のフジ	S55. 3. 27	上栗原854	白山神社
	天然記念物	知足院のビャクシン	S55. 3. 27	七日市場1219	知足院
	天然記念物	魔王権現のヒノキ	S56. 9. 2	三富上柚木732	個人
	天然記念物	広瀬のコナラ	S56. 9. 2	三富川浦1818-252	個人
	天然記念物	室伏のヤマザクラ	S58. 3. 30	牧丘町室伏1569	個人
	天然記念物	倉科のウワミズザクラ	S58. 3. 30	牧丘町倉科5893	個人
	天然記念物	大宮五所大神のクロマツ	S58. 5. 17	下栗原 1	大宮五所大神
	天然記念物	山王権現のスギ	S60. 12. 6	三富下荻原110-1	山王神社
	天然記念物	下井尻のヤブツバキ	S61. 3. 17	下井尻335	個人
	天然記念物	万力林のヤブツバキ	S61. 3. 17	万力1830-16	山梨市
	天然記念物	下石森のザクロ	S61. 3. 17	下石森1033	個人
	天然記念物	三ヶ所のナシ	S61. 3. 17	三ヶ所1002	個人
	天然記念物	水口のカヤ	S61. 3. 17	水口2162	個人
	天然記念物	上石森のヒイラギ	S62. 9. 1	上石森239	個人
	天然記念物	牧洞寺のモミ	H1. 2. 1	上岩下1501	牧洞寺
	天然記念物	歌田のカキ	H2. 2. 1	歌田250	個人
	天然記念物	万福寺のイチヨウ	H2. 2. 1	下栗原1368	万福寺
	天然記念物	西条のヒイラギ	H2. 8. 1	西2124	個人
	天然記念物	東のヒイラギ	H3. 8. 1	東758	個人
	天然記念物	三ヶ所のビワ	H3. 8. 1	三ヶ所1454	個人
天然記念物	大工のケヤキ	H4. 12. 1	大工11	個人	
天然記念物	窪八幡神社ブッポウソウ繁殖地	H5. 10. 1	北654	窪八幡神社	
天然記念物	下神内川のイヌツゲ	H5. 10. 1	下神内川621	個人	

区分	種別・時代	名称	指 定 年月日	所 在 地	所有者 管理者
市 指 定 文 化 財	天然記念物	下石森のヒヨクヒバ	H5. 10. 1	下石森1090	個人
	天然記念物	北のクスノキ	H6. 2. 15	北130	個人
	天然記念物	大工のクスノキ	H6. 2. 15	大工267	個人
	天然記念物	堀内のクスノキ	H6. 2. 15	堀内1954	個人
	天然記念物	切差のクリ	H6. 2. 15	切差937	個人
	天然記念物	上神内川のシラカシ	H6. 2. 15	上神内川1102	個人
	天然記念物	七日市場のザクロ	H7. 2. 1	七日市場667	個人
	天然記念物	日川小学校のクスノキ	H10. 5. 1	歌田143	日川小学校
	天然記念物	切差金毘羅山の柱状節理と岩脈	H13. 3. 31	切差地内	切差区
	天然記念物	窪平のギンモクセイ	H13. 6. 15	牧丘町窪平777-1	個人
	天然記念物	石森山のハリモミ	H14. 5. 1	下石森1376	山梨岡神社
	天然記念物	洞雲寺のシダレザクラ	H24.5.11	牧丘町北原1116	洞雲寺
	天然記念物	乙女高原の谷地坊主	H30.2.1	牧丘町北原4143-1	山梨県
国 登 録	建造物・明治	飯島家住宅（旧飯島楼）	H9. 7. 30	小原西765	個人
	建造物・昭和	旧根津家住宅主屋	H19. 12. 19	正徳寺296	山梨市
	建造物・昭和	旧根津家住宅土蔵	H19. 12. 19	正徳寺296	山梨市
	建造物・昭和	旧根津家住宅長屋門	H19. 12. 19	正徳寺296	山梨市
	建造物・明治	岩下温泉旅館旧館	H28. 2. 25	上岩下1055	個人
	建造物・大正	旧森家住宅	R1. 9. 10	落合288-2	個人
市 登 録	名勝	万力林	H31. 3. 29	万力1828-1ほか25筆	国土交通省



山梨市民会館・図書館

◆市民会館利用状況

(単位：人)

施設名	平成17年度	平成22年度
ホー ル	29,230	23,832
大 集 会 室	15,716	9,655
大 会 議 室	11,357	9,688
会 議 室 A	4,408	2,561
会 議 室 B	6,495	4,493
会 議 室 C	240	1,093
会 議 室 D	4,347	3,654
料 理 教 室	380	509
展 示 室	4,325	2,846
和 室	1,495	481
茶 華 道 室	1,130	560
結 婚 式 場	30	140
写 場	140	35
控 え 室	1,426	761
図 書 館	37,245	32,031
多 目 的	—	4,097
合 計	117,964	96,436
図 書 館 貸 出 点 数	120,495	111,596

施設名	平成30年度	令和3年度
ホー ル	25,701	10,151
301会議室	4,917	6,205
302会議室	4,804	5,770
303会議室	23,174	9,574
401会議室	11,964	4,863
402会議室	4,085	1,451
403会議室	2,424	934
404会議室	6,568	1,909
405会議室	1,102	375
展示室	3,682	5,407
配膳室	330	2,235
図書館	35,748	34,959
合計	124,499	83,833
図書館貸出点数	138,454	138,122

◆地域交流センター利用状況

(単位:人)

施設名	平成22年度	平成27年度	平成30年度	令和元年度	令和2年度	令和3年度
多目的コーナー	992	6,101	5,838	5,690	1,350	1,833
会議室 A	2,893	4,019	3,000	3,003	1,603	1,726
会議室 B	2,906	3,873	3,903	2,554	836	1,037
会議室 AB	4,326	4,845	4,782	3,937	902	1,326
多目的広場	10,476	3,083	7,602	6,715	564	1,337
館内スペース	13,778	11,421	8,862	7,698	2,413	2,343
足湯	3,937	1,751	2,706	1,676	469	679
チャイルドスペース	2,351	1,419	1,402	1,201	119	223
カフェ	—	—	6,710	8,861	7,383	6,602
レンタサイクル利用者	584	628	1,025	949	514	478
図書返却/申請関係利用者	28	85	134	165	79	119
合計	42,271	37,225	45,964	33,588	16,232	17,703

◆牧丘町総合会館利用状況

(単位:人)

施設名	平成30年度	令和3年度
談話室	1,202	469
第一会議室	1,482	2,231
第二会議室	1,228	812
第三会議室	486	227
第四会議室	1,232	191
多目的室	1,859	2,882
相談室	2,918	1,450
作法室	176	40
合計	10,583	8,302



花かげホール

◆花かげホール利用状況

(単位:人)

施設名	平成17年度	平成22年度	平成27年度	平成30年度	令和2年度	令和3年度
ホール他	14,942	9,636	15,104	14,281	3,424	5,408

◆市民総合体育館及び屋内温水プール利用状況

(単位:人)

施設名	平成17年度	平成22年度	平成27年度	平成30年度	令和2年度	令和3年度
アリーナ	57,964	32,800	39,598	34,199	15,674	21,192
武道館	12,061	17,898	11,724	6,082	5,875	5,889
弓道場	2,246	731	1,269	240	1,209	1,225
トレーニング室	2,705	2,032	1,950	1,447	4,058	4,644
卓球室	758	1,623	4,810	9,496	938	1,824
会議室	5,989	4,274	6,235	8,674	686	811
多目的室	—	—	—	—	3,345	3,922
軽スポーツ広場	1,167	13,191	11,438	13,774	9,423	9,710
屋内温水プール	27,581	25,457	22,447	19,956	11,414	14,907
合計	110,471	98,006	99,471	93,868	52,622	64,124

※体育館の増改築により、令和元年度にトレーニング室を移設、旧トレーニング室は多目的施設として整備

◆牧丘B&G海洋センター利用状況

(単位:人)

施設名	平成17年度	平成22年度	平成27年度	平成30年度	令和2年度	令和3年度
プール+温泉	8,402	10,758	16,785	13,296	6,302	13,303
体育館	22,251	17,073	15,659	12,406	6,822	9,190
格技場	6,540	6,224	9,637	7,164	4,641	5,621
トレーニングルーム	1,063	667	1,806	3,064	2,177	1,862
会議室	1,135	3,193	4,431	3,815	688	1,190
合計	39,391	37,915	48,318	39,745	20,630	31,166

# 11 建設

## ◆道路の概要

(単位：m、㎡)

	総 数		国 道		県 道		市 道	
	延長	面積	延長	面積	延長	面積	延長	面積
平成17年度	607,028	3,055,622	48,716	631,916	54,178	465,491	504,134	1,958,215
平成27年度	631,121	3,513,259	53,261	729,797	63,139	640,738	514,721	2,142,724
令和3年度	623,952	3,855,245	55,256	846,850	62,835	686,888	505,861	2,321,507

## ◆市道の状況

(単位：m)

		平成17年度	令和3年度		
総 延 長		505,134	509,506		
内 訳	実 延 長	497,172	505,861		
	重 用 延 長	3,083	2,079		
	未 供 用 区 間	4,879	1,566		
実 延 長		497,172	505,861		
内 訳	舗 装 道	ア ス フ ァ ル ト	297,035	374,763	
		セ メ ン ト	153,045	110,608	
		計	450,080	485,371	
	砂 利 道	47,092	20,490		
	舗 装 率	90.53%	95.95%		
内 訳	規 格 改 良	改 良 済	5.5m未満	137,279	190,482
			5.5m以上	44,789	72,818
			13.0m以上	365	504
			19.5m以上	83	75
	未 改 良	3.5m未満	314,431	241,911	
		3.5m以上	168	14	
		5.5m以上	57	56	
		うち自動車交通不能区間	155,086	184,796	



山梨市駅南口広場

## ◆橋梁の現況

(単位：基、m)

年度	種別	永 久 橋								木橋 橋数
		15m未満		15m～100m		100m以上		合計		
		橋数	延長	橋数	延長	橋数	延長	橋数	延長	
平成17年度	国 道	19	80	36	1,658	5	1,020	60	2,758	0
	県 道	42	124	5	117	7	1,053	54	1,294	0
	市 道	256	1,146	51	1,506	7	943	314	3,595	4
令和3年度	国 道	8	56	41	1,917	8	1,515	57	3,488	0
	県 道	30	192	21	680	6	939	57	1,811	0
	市 道	322	1,749	59	1,962	7	940	388	4,651	6

## ◆市営住宅の状況

(単位：戸、世帯、人)

		平成17年度末	平成27年度末	平成30年度末	令和2年度末	令和3年度末
総 数		671	789	778	773	773
木 造		177	137	126	121	121
簡易耐火構造	平屋建	36	36	36	36	36
	2階建	66	66	66	66	66
中層耐火構造	3階建	48	48	48	48	48
	4階建	24	24	24	24	24
	5階建	320	478	478	478	478
入居世帯数		599	625	577	509	487
入居人数		1,742	1,410	1,261	1,056	1,031

## 12 社会福祉

### ◆保育園の概況

	年	職員数(人)			児童数(人)			組数	敷地面積(m <sup>2</sup> )	建物面積(m <sup>2</sup> )	公立	私立
		総数	男	女	総数	男	女					
後屋敷保育園	17年度	10	0	10	80	41	39	5	2,536.0	441.1	○	
	令和4年度	16	0	16	59	27	32	5	2,536.0	441.1	○	
岩手保育園	17年度	7	0	7	27	21	6	3	2,161.5	447.5	○	
	令和4年度	4	0	4	7	5	2	4	2,161.5	447.5	○	
山梨保育園	17年度	13	0	13	91	48	43	5	3,420.0	1,018.3	○	
	令和4年度	28	0	28	102	51	51	7	3,420.0	1,018.3	○	
市川保育園	17年度	5	0	5	14	9	5	2	1,982.0	790.8	○	
	29年度	廃園									○	
八日市場保育園	17年度	11	0	11	67	35	32	5	1,394.9	363.7	○	
	令和4年度	12	0	12	38	24	14	5	1,394.9	363.7	○	
八幡保育園	17年度	9	0	9	60	32	28	4	2,030.8	619.1	○	
	令和4年度	15	0	15	51	24	27	5	2,030.8	619.1	○	
窪平保育園	17年度	12	0	12	71	39	32	5	3,461.0	512.2	○	
	令和4年度	16	0	16	53	24	29	5	3,461.0	512.2	○	
袖口保育園	17年度	休園									○	
倉科保育園	17年度	4	0	4	16	8	8	2	1,057.2	384.1	○	
	19年度	休園									○	
西保保育園	17年度	3	0	3	13	5	8	2	949.0	310.1	○	
	25年度	休園									○	
三富保育園	17年度	6	0	6	37	21	16	3	2,215.0	499.6	○	
	29年度	廃園									○	
日下部保育園	17年度	13	1	12	104	46	58	6	1,676.2	548.9		○
	令和4年度	21	2	19	102	50	52	6	1,676.2	548.9		○
光明保育園	17年度	12	1	11	102	56	46	5	2,387.0	590.0		○
	令和4年度	20	1	19	94	43	51	5	2,387.0	590.0		○
加納岩保育園	17年度	21	1	20	103	48	55	6	1,428.9	483.3		○
	令和4年度	28	1	27	149	73	76	6	1,428.9	483.3		○
日川保育園	17年度	12	1	11	45	23	22	4	975.0	364.4		○
	27年度	休園										○
まこと保育園	17年度	6	1	5	51	31	20	4	1,511.0	325.0		○
	22年度	廃園										○
よい子保育園	17年度	8	2	6	16	8	8	2	946.4	402.6		○
	令和2年度	休園										○
風の子保育園 (保育部)	23年度	16	2	14	52	31	21	6	2,724.8	1,193.0		○
	令和4年度	21	0	21	74	37	37	6	2,724.8	1,193.0		○
くさかべ幼稚園 (保育部)	30年度	22	5	17	-	-	-	6	3,035.0	127.9		○
	令和4年度	22	4	18	38	13	25	6	3,035.0	127.9		○
平成17年度計		152	7	145	897	471	426	63	30,131.9	8,100.7	10	6
令和4年度計		203	8	195	767	371	396	60	26,256.1	6,345.0	6	5

## ◆保育園児童の推移

(単位:人)

園名	平成17年度				令和4年度			
	未満児	3歳児	4歳以上児	計	未満児	3歳児	4歳以上児	計
後屋敷保育園	14	22	43	79	19	10	30	59
岩手保育園	8	6	6	20	1	5	1	7
山梨保育園	22	23	35	80	38	16	48	102
市川保育園	4	1	8	13	廃園			
八日市場保育園	20	13	32	65	12	11	15	38
八幡保育園	16	15	28	59	23	12	16	51
窪平保育園	15	23	33	71	15	7	31	53
山口保育園	休園				休園			
倉科保育園	3	1	11	15	休園			
西保保育園	1	3	9	13	休園			
三富保育園	3	7	27	37	廃園			
日下部保育園	39	15	45	99	43	21	38	102
光明保育園	31	19	43	93	38	17	39	94
加納岩保育園	26	22	44	92	56	30	63	149
日川保育園	6	10	22	38	休園			
まこと保育園	16	6	23	45	廃園			
よい子保育園	4	2	7	13	休園			
風の子保育園(保育部)	—				28	15	31	74
くさかべ幼稚園(保育部)	—				14	6	18	38
市外保育園	43	27	36	106	38	34	52	124
合計	271	215	452	938	325	184	382	891

## ◆児童センターの利用状況

(単位:人)

	平成17年度	平成22年度	平成27年度	平成30年度	令和2年度	令和3年度
加納岩児童センター	10,356	8,537	11,151	9,288	6,681	6,922
日下部児童センター	11,113	16,769	13,276	14,934	9,770	10,229
山梨児童センター	10,088	9,917	10,181	11,117	5,185	6,714
合計	31,557	35,223	34,608	35,339	21,636	23,865

## ◆国民年金加入者の状況

年度	加入者(人)				保険料全額免除・猶予者(人)				
	総数	1号	3号	任意	合計	法定免除	全額免除	学生特例	納付猶予
平成17年度	9,639	6,992	2,604	43	1,907	390	—	539	—
平成22年度	8,406	6,070	2,281	55	1,671	392	628	537	114
平成27年度	6,905	4,895	1,969	41	1,633	368	627	516	122
令和2年度	5,645	4,071	1,546	28	1,548	364	510	502	172
令和3年度	5,456	3,944	1,484	28	1,510	357	484	502	167

## ◆国民年金受給状況

(単位:人、千円)

年度		合計	老 齢	障 害	遺 族
		平成17年度	受給者数	9,986	9,167
	支給額	5,877,521	5,150,936	644,864	81,721
平成22年度	受給者数	10,829	9,984	733	112
	支給額	6,720,449	5,985,798	656,567	78,084
平成27年度	受給者数	11,723	10,885	745	93
	支給額	7,569,425	6,853,140	650,217	66,068
令和2年度	受給者数	12,230	11,363	792	75
	支給額	8,152,393	7,411,297	687,134	53,962
令和3年度	受給者数	12,254	11,362	815	77
	支給額	8,200,565	7,438,094	707,274	55,197



## ◆介護保険第1号被保険者数

(単位:人)

年齢区分	平成17年度	平成22年度	平成27年度	平成30年度	令和2年度	令和3年度
65歳以上75歳未満 (前期高齢者)	4,528	4,547	5,222	5,216	5,413	5,332
75歳以上 (後期高齢者)	5,192	5,650	5,906	6,206	6,186	6,211
住所地特例被保険者 (再掲)	65	72	66	71	73	71
合計	9,720	10,197	11,128	11,422	11,599	11,543

## ◆要介護(要支援)認定者数

(単位:人)

介護度	平成17年度			令和3年度		
	第1号 被保険者	第2号 被保険者	総数	第1号 被保険者	第2号 被保険者	総数
要支援	82	3	85	—	—	—
要支援1	—	—	—	59	2	61
要支援2	—	—	—	161	0	161
要介護1	339	11	350	302	7	309
要介護2	192	11	203	435	9	444
要介護3	159	2	161	383	3	386
要介護4	149	4	153	290	3	293
要介護5	173	6	179	206	3	209
合計	1,094	37	1,131	1,836	27	1,863

## ◆居宅介護(支援)サービス受給者数

(単位:人)

介護度	平成17年度			令和3年度		
	第1号 被保険者	第2号 被保険者	総数	第1号 被保険者	第2号 被保険者	総数
要支援	71	2	73	—	—	—
要支援1	—	—	—	39	1	40
要支援2	—	—	—	124	1	125
要介護1	269	10	279	248	6	254
要介護2	125	9	134	333	8	341
要介護3	101	1	102	240	2	242
要介護4	54	2	56	129	1	130
要介護5	56	1	57	69	1	70
合計	676	25	701	1,182	20	1,202

## ◆施設介護サービス受給者数

(単位:人)

施設区分	平成17年度			令和3年度		
	第1号 被保険者	第2号 被保険者	総数	第1号 被保険者	第2号 被保険者	総数
介護老人福祉施設	181	3	184	219	0	219
介護老人保健施設	84	1	85	140	0	140
介護療養型医療施設	1	0	1	0	0	0
介護医療院				2	0	2
合計	266	4	270	361	0	361

### 13 交通・消防・通信

#### ◆交通事故の発生状況 (単位:件、人)

年度	人身事故			
	件数	死者	傷者	死傷者計
平成17年	222	1	292	293
平成22年	150	0	179	179
平成27年	104	2	129	131
令和2年	46	3	51	54
令和3年	37	2	39	41

#### ◆自動車保有台数 (単位:台)

	平成17年度	平成22年度	平成27年度	令和2年度	令和4年度	
乗用自動車	13,637	12,235	11,671	11,299	11,198	
貨物自動車	1,755	1,137	1,018	962	956	
バス	57	48	48	57	47	
特種用途車	298	185	171	180	201	
軽貨物自動車	8,146	7,704	7,471	6,968	6,862	
軽乗用自動車	6,577	8,232	9,633	10,183	10,135	
軽三輪自動車	0	1	1	2	2	
軽二輪自動車	534	630	593	606	618	
第一種 原動機付 自転車	50cc以下	5,122	4,660	3,827	2,946	2,694
	51-90cc	192	176	151	132	136
	91-125cc	142	173	256	301	348
小型特殊自動車	1,184	1,078	1,066	1,078	1,137	
二輪小型自動車	508	541	510	503	538	

#### ◆交通・火災災害共済加入状況

年度	加入者(人)	加入率(%)	会費(円)
平成17年度	29,991	75.8	14,995,500
平成22年度	27,833	72.6	13,916,500
平成27年度	25,561	69.9	12,780,500
令和3年度	22,057	65.4	11,028,500

#### ◆交通・火災災害共済見舞金支給状況 (単位:人、千円)

傷害の程度	平成17年度		平成22年度		平成27年度		令和3年度		
	件数	支給金額	件数	支給金額	件数	支給金額	件数	支給金額	
交通	死亡	2	2,000	2	2,000	3	3,000	0	0
	240日以上	—	—	—	—	2	436	1	218
	180日以上240日未満	6	984	11	1,804	1	164	2	328
	120日以上180日未満	—	—	—	—	5	505	5	505
	90日以上120日未満	14	1,064	26	1,976	6	456	4	374
	60日以上90日未満	20	1,020	26	1,326	17	867	9	509
	30日以上60日未満	25	975	28	1,092	27	1,053	15	655
	15日以上30日未満	17	442	12	312	18	468	14	364
	15日未満	50	1,000	47	940	36	720	41	840
	特別見舞金	0	0	0	0	0	0	0	0
	葬祭費用	0	0	0	0	0	0	0	0
計	134	7,485	152	9,450	115	7,669	91	3,793	
火災	全焼	3	336	1	230	2	470	1	575
	半焼	0	0	0	0	2	228	0	0
	部分焼	2	124	2	165	0	0	0	0
	特別見舞金	0	300	0	0	0	0	0	0
	計	5	760	3	395	4	698	1	575

◆消防団の状況

	年	部数	団員数	消防ポンプ等				火の見	防火水槽		消火栓
				ポンプ自動車	小型ポンプ	小型ポンプ積載車	指揮広報車		40㎡未満	40㎡以上	
本部	17年	—	5	—	—	—	1	—	—	—	
		—	4	—	—	—	2				
	機能別 団員	喇叭隊 女性消防隊	令和4年	—	—	—	—	—	—	—	—
			—	19	—	1	—	—			
加納岩分団	17年	5	110	5	5	1	—	5	1	10	106
	令和4年	5	109	5	5	1	—	5	0	10	110
日下部分団	17年	4	85	4	5	1	—	4	5	10	79
	令和4年	4	82	4	4	1	—	4	5	10	90
八幡分団	17年	8	168	4	10	4	—	9	21	35	141
	令和4年	8	137	4	10	4	—	9	21	35	168
山梨分団	17年	8	138	5	2	1	—	8	6	7	92
	令和4年	6	102	4	3	2	—	8	5	7	104
日川分団	17年	5	120	0	5	5	—	5	0	3	65
	令和4年	5	102	0	5	5	—	5	0	3	72
後屋敷分団	17年	4	86	1	3	3	—	3	5	5	63
	令和4年	4	66	1	3	3	—	3	5	5	67
岩手分団	17年	4	50	1	3	3	—	4	6	4	15
	令和4年	1	30	1	2	1	—	4	6	4	15
牧丘分団	17年	9	268	4	13	8	—	0	0	91	69
	令和4年	8	188	4	13	6	—	25	0	104	90
三富分団	17年	8	129	1	7	7	—	0	0	36	100
	令和4年	4	53	1	8	5	—	8	0	39	101
合計	17年	55	1159	25	53	33	1	38	44	201	730
	令和4年	45	900	24	54	28	2	71	42	217	817

◆火災発生状況(山梨市内)

(単位:件)

	火災件数	火災の種類			
		建物	林野	車両	その他
平成27年	13	5	0	1	7
平成29年	20	10	1	1	8
平成30年	16	5	0	4	7
令和2年	8	1	1	1	5
令和3年	13	4	1	0	8



山梨市消防団 出初式

◆電話施設状況

年度	一般事務用	一般住宅用	デジタル回線			公衆電話
			INS64事務所	INS64住宅用	INS1500事務用	
平成27年度	914	5,458	441	67	0	96
平成29年度	784	4,789	353	53	0	92
平成30年度	725	4,423	317	45	1	93
令和2年度	824	3,761	315	33	17	91
令和3年度	723	3,500	293	23	17	90

# 14 運輸

## ◆JR乗車数

(単位:人)

		乗車総数	定期客	一般客	一日平均
山梨市駅	平成17年度	678,170	401,500	276,670	1,858
	平成22年度	646,050	402,230	243,820	1,770
	平成27年度	660,285	416,465	243,820	1,809
	平成30年度	633,640	401,500	231,775	1,736
	令和2年度	445,665	330,690	114,975	1,222
	令和3年度	482,530	343,100	139,065	1,322
東山梨駅	平成17年度	206,590	186,150	20,440	566
	平成22年度	243,820	198,560	45,260	668
	平成27年度	—	—	—	—
	平成30年度	—	—	—	—
	令和2年度	—	—	—	—
	令和3年度	—	—	—	—



JR山梨市駅(北口)



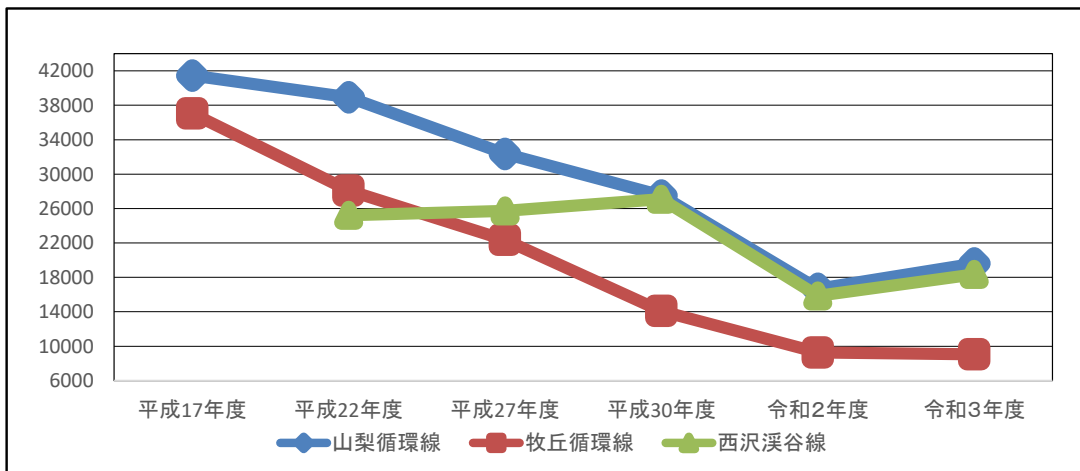
JR山梨市駅(南口)

## ◆市民バスの利用状況

(単位:人)

	山梨循環線		牧丘循環線		西沢溪谷線	
	延べ人数	1日平均	延べ人数	1日平均	延べ人数	1日平均
平成17年度	41,456	114	37,045	102	—	—
平成22年度	38,929	107	28,091	77	25,213	69
平成27年度	32,350	89	22,358	61	25,725	71
平成30年度	27,516	75	14,097	38	27,095	74
令和2年度	16,676	45	9,265	25	15,858	43
令和3年度	19,612	54	9,057	24	18,351	50

市民バス延べ利用者数



## 15 上下水道

### ◆給水戸数と取水量

#### ○上水道

		平成17年度	平成22年度	平成27年度	令和2年度	令和3年度
給水戸数(戸)		9,889	10,527	10,738	10,946	11,051
給水人口(人)		30,872	31,036	29,938	28,641	28,446
計画給水人口(人)		32,900	32,900	32,900	32,900	32,900
普及率(%)		98.9	98.9	98.9	98.9	98.8
配水量 (m <sup>3</sup> )	年間	5,120,209	4,815,810	4,469,110	4,612,956	4,500,534
	一日平均	14,028	13,194	12,211	12,638	12,330
	一日最大	16,685	15,529	14,914	14,549	14,126
有収水量 (m <sup>3</sup> )	年間	3,763,350	3,543,644	3,189,157	3,232,234	3,141,373
	一日平均	10,311	9,709	8,714	8,855	8,607
有収率(%)		73.50	73.58	71.36	70.07	69.80

#### ○簡易水道

		平成17年度	平成22年度	平成27年度	令和2年度	令和3年度
給水戸数(戸)		2,729	2,389	2,469	2,125	2,090
給水人口(人)		7,692	6,159	5,799	4,626	4,488
計画給水人口(人)		13,761	12,418	12,418	12,418	12,418
普及率(%)		99.6	99.6	99.6	91.1	91.1
配水量 (m <sup>3</sup> )	年間	876,718	515,207	492,051	541,316	535,631
	一日平均	2,402	1,411	1,344	1,483	1,467
	一日最大	2,830	1,919	1,804	1,883	1,819
有収水量 (m <sup>3</sup> )	年間	688,033	426,662	405,942	435,760	421,006
	一日平均	1,885	1,168	1,112	1,194	1,153
有収率(%)		78.48	82.80	82.50	80.50	78.60

### ◆下水道の状況

		市布設延長(m)		供用区域 面積(ha)	供用区域内(人)		普及率 (%)	水洗化率 (%)
		延長	累計延長		人口	水洗化人口		
全体	平成17年度	6,183	118,835	604.8	15,086	9,881	38.5	65.5
	平成22年度	3,525	140,056	709.80	17,277	12,208	45.7	70.7
	平成27年度	3,632	155,840	787.17	18,014	13,993	49.9	77.7
	令和3年度	458	169,967	875.23	19,293	15,659	57.2	81.2
山梨地域	平成17年度	4,371	100,632	514.84	13,346	8,844	41.7	66.3
	平成22年度	3,087	116,224	591.88	15,442	11,110	49.3	72.0
	平成27年度	3,632	131,284	666.51	16,265	12,812	53.6	78.8
	令和3年度	458	145,355	754.57	17,752	14,522	61.5	81.8
牧丘地域	平成17年度	1,812	18,203	90.00	1,740	1,037	29.4	59.6
	平成22年度	438	23,832	117.87	1,835	1,098	34.3	59.8
	平成27年度	0	24,556	120.66	1,749	1,181	36.1	67.5
	令和3年度	0	24,611	120.66	1,541	1,137	36.9	73.8

### ◆合併浄化槽の状況

年度	市町村設置型			個人設置
	計	牧丘地域	三富地域	
平成17年度	516	175	341	593
平成22年度	586	243	343	814
平成27年度	632	289	343	993
令和3年度	674	331	343	1,281

## 16 観光

### ◆観光客入込数

(単位:人)

年度	観光客数	観光地・施設別				
		山梨県	山梨市			その他
		フルーツ公園	西沢渓谷	道の駅まきおか	道の駅みとみ	
平成17年度	2,013,690	734,312	350,000	240,780	264,747	423,851
平成22年度	1,402,770	621,442	80,000	162,520	178,515	360,293
平成27年度	1,290,036	495,306	97,200	166,725	177,285	353,520
令和2年度	660,704	333,409	42,750	92,415	117,272	74,858
令和3年度	692,720	345,583	51,500	81,065	127,267	87,305

### ◆雁坂トンネル利用台数

(単位:台)

	平成17年度	平成22年度	平成27年度	令和2年度	令和3年度
利用台数	672,507	442,434	545,561	360,053	386,187

### ◆公営温泉の利用状況

#### ○老人健康福祉センター(ちどり温泉) (単位:人)

年度	市内	市外	合計
平成17年度	74,699	266	74,965
平成22年度	59,473	89	59,562
平成27年度	63,476	81	63,557
平成30年度	58,294	98	58,392
令和2年度	13,947	2	13,949
令和3年度	18,557	0	18,557

#### ○花かげの湯 (単位:人)

年度	市内	市外	合計
平成17年度	76,948	26,578	103,526
平成22年度	74,256	14,964	89,220
平成27年度	73,715	16,324	90,039
平成30年度	65,909	12,208	78,117
令和2年度	21,056	2,637	23,693
令和3年度	28,602	3,181	31,783

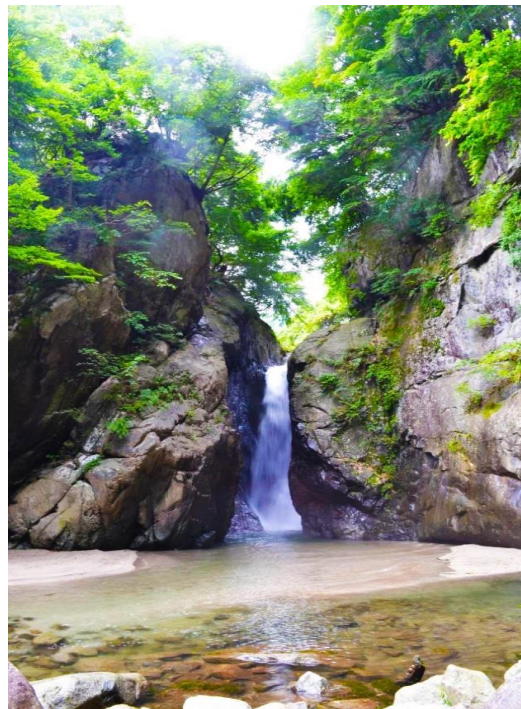
#### ○鼓川温泉 (単位:人)

年度	市内	市外	合計
平成17年度	52,972	23,360	76,332
平成22年度	52,143	13,345	65,488
平成27年度	49,604	13,987	63,591
平成30年度	43,179	9,924	53,103
令和2年度	15,922	2,977	18,899
令和3年度	20,785	4,075	24,860

#### ○笛吹の湯

(単位:人)

年度	市内	市外	回数券利用者	老人券他	合計
平成17年度	4,603	10,479	7,601	6,739	29,422
平成22年度	6,124	8,592	3,439	8,930	27,085
平成27年度	8,821	6,583	5,843	17,903	39,150
平成30年度	6,654	5,667	4,958	17,707	34,986
令和2年度	1,993	2,067	1,749	4,655	10,464
令和3年度	3,152	1,882	770	8,401	14,205



名勝 一之釜 (三富上釜口)

# 17 テレホンガイド

市役所		
山梨市役所	小原西843	22-1111
山梨市役所牧丘支所	牧丘町窪平350	35-3111
山梨市役所三富支所	三富川浦262	39-2121

福祉・保健・衛生施設		
山梨市保健センター	小原西843	22-1111
山梨市地域包括支援センター	小原西843	23-0294
山梨市社会福祉協議会	小原西843-4	22-8755
老人健康福祉センター	小原西649-1	22-9616
山梨市居宅介護支援事業所	小原西649-1	22-9616
山梨訪問介護事業所	小原西649-1	22-9616
市社会福祉協議会牧丘支所	牧丘町窪平350	35-4801
市社会福祉協議会三富支所	三富川浦262	39-2294
山梨市デイサービスセンター	小原西649-1	22-9616
三富デイサービスセンター	三富下釜口454	39-2633
障害者総合相談センター	小原西649-1	23-2941
つどいの広場「たち」	小原西843	23-1801
つどいの広場「たち牧丘」	牧丘町窪平350	35-3111
山梨市地域職業相談室	小原西843	20-1358
シルバー人材センター 山梨事務所	小原西955	22-4150
養護老人ホーム晴風園	大野1035-1	22-0614
特別養護老人ホーム 桃源荘	一町田中155	22-2361
市立牧丘病院	牧丘町窪平302-2	35-2025
市立産婦人科医院	上神内川172	20-1230
東山聖苑	小原西562	20-8130
山梨市環境センター	南2160	23-1555
甲府・峡東 クリーンセンター	笛吹市境川町寺尾 1440-1	055-266 -7744
峡東地域広域水道企業団	牧丘町袖口2135	35-4391
山梨市学校給食センター	正徳寺1552	34-6071
三富基幹集落センター	三富川浦262	39-2131

体育・文化施設		
市民総合体育館	上石森701	22-5600
山梨市屋内温水プール	上石森665-2	23-5211
街の駅やまなし (山梨市地域交流センター)	上神内川1711	20-7010
エコハウスやまなし	上神内川1246-1	22-1111
夢わーく山梨 (働く婦人の家・勤労者福祉センター)	上神内川1348	22-3111
市民会館	万力1830	22-9611
市立図書館	万力1830	22-9600
根津記念館	正徳寺296	21-8250
横溝正史館	江曾原1411-6	23-5201
加納岩公民館	上神内川387-1	23-2871
日下部公民館	小原東577	23-2872
後屋敷公民館	三ヶ所870-1	23-2873

日川公民館	歌田596	23-2874
山梨公民館	落合1-7	23-2875
八幡公民館	市川1220-1	23-2876
岩手公民館	東1734-1	23-2877
牧丘町総合会館 諏訪公民館	牧丘町窪平350	35-3612
中牧公民館 中牧多目的集会施設	牧丘町西保下2252-1	35-3716
西保公民館 西保多目的集会施設	牧丘町牧平36-1	35-2202
三富公民館	三富川浦262	39-2131
牧丘B&G海洋センター	牧丘町窪平442-1	35-4411
花かけホール	牧丘町窪平453-1	35-4888

幼稚園・保育園		
つつじ幼稚園	上神内川187-5	22-0244
双葉幼稚園	小原西733-4	22-5657
くさかべ幼稚園	小原東356	22-9898
後屋敷保育園	三ヶ所317-1	22-0651
岩手保育園	東1693	22-0872
山梨保育園	落合43-1	22-2044
八日市場保育園	小原東238-1	22-2330
八幡保育園	北977	22-9138
窪平保育園	牧丘町窪平527	35-3580
日下部保育園	小原西389-7	22-1676
光明保育園	上神内川945	23-1231
加納岩保育園	下神内川523	22-2589
よい子保育園	牧丘町窪平1166	35-2235
風の子保育園	歌田27	23-7700

小学校・中学校・高校		
加納岩小学校	下神内川123-2	22-0163
日下部小学校	小原東305	22-0149
後屋敷小学校	三ヶ所877	22-0079
日川小学校	歌田140-1	22-0742
山梨小学校	落合1-7	22-2016
八幡小学校	北1900-1	22-0117
岩手小学校	東1737-1	22-1009
笛川小学校	牧丘町窪平1200	35-2015
山梨南中学校	下石森376	22-0173
山梨北中学校	小原東359-1	22-0200
笛川中学校	牧丘町窪平1100	35-2204
日川高等学校	一町田中1062	22-2321
山梨高等学校	上神内川194	22-1621
県立ろう学校	大野1009	22-1378

児童センター・学童クラブ		
加納岩児童センター	下神内川182	23-2429
日下部児童センター	小原東717	23-0383
山梨児童センター	正徳寺1273-1	23-5661
加納岩学童クラブ	下神内川182	23-2429
おおとり学童クラブ	下神内川123-2	23-5668
日下部第一学童クラブ	小原東717	23-0383
日下部第二学童クラブ	小原東717	23-0383
山梨学童クラブ	正徳寺1273-1	23-5661
八幡学童クラブ	北1900-1	22-1114
日川学童クラブ	歌田140-1	23-5662
後屋敷学童クラブ	三ヶ所877	23-5663
岩手学童クラブ	東1734-1	23-5664
笛川学童クラブ	牧丘町窪平1212-1	35-5610

山梨県関係施設		
峡東保健所	下井尻126-1	20-2750
峡東地域県民センター		20-2700
峡東教育事務所		20-2730
峡東林務環境事務所	甲州市塩山上塩後 1239-1	20-2720
峡東農務事務所		20-2706
峡東建設事務所		20-2710
果樹試験場	江曾原1204	22-1921
雁坂トンネル 有料道路管理事務所	三富川浦1820-65	39-2330
広瀬・琴川ダム管理事務所 広瀬ダム管理課	三富上釜口1178-1	39-2411
広瀬・琴川ダム管理事務所 琴川ダム管理課	牧丘町北原4140-61	35-3140

観光・公園施設		
山梨市観光案内所	上神内川1635	21-8000
万力公園管理事務所	万力1828	23-1560
万力公園動物広場	万力1828	22-2644
笛吹川フルーツ公園	江曾原1488	23-4101
フルーツセンター	江曾原1411	23-5111
やまなしフルーツ温泉ぶくぶく	大工2589-13	23-6026
フルーツパーク富士屋ホテル	江曾原1388	22-8811
花かげの湯	牧丘町窪平453-1	35-4126
鼓川温泉	牧丘町牧平262	35-4611
道の駅花かげの郷まきおか	牧丘町室伏2120	35-4780
みとみ笛吹の湯	三富下釜口447	39-2610
道の駅みとみ	三富川浦1822-20	39-2580
三富久渡の沢釣り場	三富川浦1820-4	39-2746
山梨市営駅前駐車場	上神内川1184-8	20-1098

警察・消防署		
日下部警察署	北261	22-0110
山梨市駅前交番	上神内川72-7	22-0415
落合駐在所	落合1	22-2049
東山梨駅前駐在所	上之割184-5	22-3406
日川駐在所	歌田1	22-0749
牧丘駐在所	牧丘町窪平267-3	35-2110
牧平駐在所	牧丘町牧平460-1	35-2328
三富駐在所	三富下釜口258-4	39-2039
山梨消防署	小原西100-1	22-0119
山梨消防署牧丘分署	牧丘町室伏37-1	35-3119

JAフルーツ山梨		
フルーツ山梨 農業協同組合本所	甲州市塩山上塩後 1100	32-6500
山梨支所	落合688	22-1361
加納岩支所	下神内川185	22-0175
八幡支所	市川1370	22-2261
笛川支所	牧丘町倉科70	35-3820

その他の施設		
山梨税務署	上神内川738	22-1411
JR東日本山梨市駅	上神内川1561	050-2016-1600
笛吹川沿岸土地改良区	小原西993	22-2469
山梨郵便局	小原西1043	22-1160
牧丘郵便局	牧丘町窪平267-5	35-2001
三富郵便局	三富下荻原358	39-2001
山梨市商工会	上神内川1348 (夢わーく山梨内)	22-0806
山梨市商工会牧丘三富支所	牧丘町窪平350	35-2250



## 18 出典資料等一覧

### 1 市の概要

- ◆ 沿革、市町村合併の経緯
  - ◇平成23年度作成山梨市市政要覧資料編(旧:政策秘書課 広聴広報担当)
- ◆ 山梨市の位置(表)緯度経度、市役所の位置緯度経度
  - ◇国土地理院(資料提供、国土地理院ホームページ)
- ◆ 気象:甲府地方気象台
  - ◇甲府地方気象台(資料提供、気象庁ホームページ気象統計情報、地点:勝沼)
  - ※過去の気象データ(山梨県⇒勝沼)

### 2 人口

- ◆ 人口及び世帯数の推移
  - ◇ 住民基本台帳10月1日現在(市民課 市民担当)
  - ◇ 人口集計常住人口調査社会移動理由別調査票(市民課 市民担当)
- ◆ 地区別人口
  - ◇住民基本台帳(外国人登録人口含む)10月1日現在(市民課 市民担当)
- ◆ 5歳階級人口の推移
  - ◇令和2年国勢調査人口等基本集計(政府統計の総合窓口)
- ◆ 就業人口
  - ◇山梨県統計データバンク(国勢調査:市町村別産業別就業者数)
  - ※平成17年度に産業分類項目変更
  - ※令和2年国勢調査就業状態等基本集計 第6-3表(政府統計の総合窓口)

### 3 行政

- ◆ 歴代市長、歴代助役、歴代副市長、歴代収入役(政策秘書課 秘書担当)
- ◆ 部門別職員数の状況
  - ◇地方公共団体定員管理調査4月1日現在(総務課 人事給与担当)
- ◆ 山梨市行政組織機構図(財政課 経営管理担当)

### 4 議会

- ◆ 組織、市議会議員名簿(議会事務局)

### 5 財政

- ◆ 一般会計歳入決算、一般会計歳出決算、特別会計歳入歳出決算
  - ◇一般会計特別会計歳入歳出決算書(財政課 財政担当)
- ◆ 企業会計決算
  - ◇水道事業決算報告書、病院事業決算報告書、下水道事業決算報告書(財政課 財政担当)
- ◆ 市税等調定額・収入の状況
  - ◇一般会計特別会計歳入歳出決算書(税務課 収納担当)

### 6 農林業

- ◆ 年齢別農業従事者数
  - ◇政府統計の総合窓口 農林業センサス
  - ※年齢別農業従事者数:政府統計の総合窓口 農林業センサス
  - ※農業従事者数:調査基準日以前1年間で、1日以上自営農業に従事した農家世帯員数
- ◆ 年齢別基幹的農業従事者数
  - ◇政府統計の総合窓口 農林業センサス
  - ※農業就業人口:仕事が主で、主に自営農業に従事した世帯員数

- ◆ 農家数と農家人口
  - ◇政府統計の総合窓口 農林業センサス
  - ◇山梨県統計データバンク(農林業センサス:市町村別農家人口)
  - ※農家人口:農家を構成する世帯員の総数
  - ※兼業農家(第1種):農業所得を主とする兼業農家
  - ※兼業農家(第2種):農業所得を従とする兼業農家
- ◆ 経営耕地規模別農家数
  - ◇政府統計の総合窓口 農林業センサス
- ◆ 経営耕地面積
  - ◇政府統計の総合窓口 農林業センサス
- ◆ 山林面積
  - ◇政府統計の総合窓口 農林業センサス
  - ※緑資源公団:平成15年10月1日解体
- ◆ 農業経済団体
  - ◇フルーツ山梨農業協同組合(資料提供、4月1日現在の値)

## 7 商工業

- ◆ 工業の状況(従業員4人以上の事業所)
  - ◇工業統計調査結果報告書(山梨県発行:市町村別統計表,市町村別産業中分類別統計表)
  - ※工業統計調査は令和2年で中止となり、令和4年から経済構造実態調査の一部として毎年実施。  
経済センサス活動調査年には実施しないため、令和3年は経済センサス活動調査の製造業についてのデータを掲載
- ◆ 商工業団体
  - ◇山梨市商工会(資料提供、4月1日現在の値)
- ◆ 産業別事業所・従業者数
  - ◇山梨県統計データバンク(事業所・企業統計調査(~H18):市町村別産業別事業所数・従業者数)
  - ◇山梨県統計データバンク(経済センサス(H21~):市町村別産業別事業所数・従業者数)
  - ※平成18年に項目内容の変更
  - ※平成21年に項目の追加:「学術研究, 専門・技術サービス業」「生活関連サービス業, 娯楽業」
  - ※山梨県統計年鑑
  - ◇H26年経済センサスー基礎調査 県発行結果報告
  - ◇H28年経済センサスー活動調査(政府統計の総合窓口HP)

## 8 保健・衛生

- ◆ 国民健康保険加入状況
  - ◇国民健康保険指導監査資料(市民課 国保年金担当)
- ◆ 保険給付の状況
  - ◇国民健康保険事業状況報告書(事業年報)C表・F表(市民課 国保年金担当)
- ◆ 療養給付の内訳
  - ◇国民健康保険事業状況報告書(事業年報)C表・F表(市民課 国保年金担当)
- ◆ 死亡原因の内訳
  - ◇保健統計(健康増進課 健康企画担当)
- ◆ 各種健康診査受診者数(健康増進課 健康支援担当)
  - ◇保健統計(成人保健)
  - ◇母子保健事業報告(1.6歳、3歳児健診)
- ◆ 予防接種状況
  - ◇問診票の集計(健康増進課 健康支援担当)
  - ※H24から四種混合:ジフテリア、百日咳、破傷風、ポリオ
  - ※三種混合:ジフテリア、百日咳、破傷風
  - ※二種混合:ジフテリア、破傷風

- ◆ ごみ排出量の推移
  - ◇年度別処理量(環境課 生活環境担当)
- ◆ リサイクルステーション設置箇所数・回収量
  - ◇リサイクルステーション設置箇所一覧(環境課 グリーン社会推進担当)
  - ※平成17年度から平成19年度はごみ停留所での分別回収(牧丘・三富地域)を含む
  - ◇リサイクルステーション回収量(環境課 グリーン社会推進担当担当)
- ◆ クリーンエネルギー導入容量総数
  - ◇固定価格買取制度における再生可能エネルギー発電設備導入状況(環境課 グリーン社会推進担当)
  - 「なっとく再生可能エネルギー」(経済産業省資源エネルギー庁HP)
- ◆ 犬の登録・狂犬病予防注射頭数
  - ◇犬登録管理システム(環境課 生活環境担当)
- ◆ し尿処理量の推移
  - ◇環境センターし尿処理量集計表(環境課 生活環境担当)

## 9 労働

- ◆ 地域職業相談室利用状況
  - ◇山梨市地域職業紹介状況報告(商工労政課 商工労政担当)
  - ※平成20年11月に高齢者職業相談室から地域職業相談室に名称変更
- ◆ 働く婦人の家利用状況
  - ◇働く婦人の家・勤労者福祉センター業務概要(商工労政課 商工労政担当)
- ◆ 勤労者福祉センター利用状況
  - ◇働く婦人の家・勤労者福祉センター業務概要(商工労政課 商工労政担当)
  - ※平成22年度から会議室C及びDを新設

## 10 教育・文化

- ◆ 学校の状況
  - ◇学校基本調査5月1日現在(学校教育課 学校教育担当)
  - ◇山梨県立ろう学校(資料提供、5月1日現在の値)
  - ◇山梨県立日川高等学校(資料提供、5月1日現在の値)
  - ◇山梨県立山梨高等学校(資料提供、5月1日現在の値)
- ◆ 学校別の状況
  - ◇学校基本調査5月1日現在(学校教育課 学校教育担当)
  - ◇山梨県立ろう学校(資料提供、5月1日現在の値)
  - ◇山梨県立日川高等学校(資料提供、5月1日現在の値)
  - ◇山梨県立山梨高等学校(資料提供、5月1日現在の値)
- ◆ 児童数・生徒数の推移
  - ◇学校基本調査5月1日現在(学校教育課 学校教育担当)
  - ◇山梨県立ろう学校(資料提供、5月1日現在の値)
  - ◇山梨県立日川高等学校(資料提供、5月1日現在の値)
  - ◇山梨県立山梨高等学校(資料提供、5月1日現在の値)
- ◆ 敷地面積・建物面積
  - ◇学校施設台帳(学校教育課 学校教育担当)
  - ◇山梨県立ろう学校(資料提供、5月1日現在の値)
  - ◇山梨県立日川高等学校(資料提供、5月1日現在の値)
  - ◇山梨県立山梨高等学校(資料提供、5月1日現在の値)

- ◆ 公民館(4月1日現在)
  - ◇山梨市の社会教育(生涯学習課 生涯学習担当)
  - ◇公民館運営指標(生涯学習課 生涯学習担当)
- ◆ 文化財(4月1日現在)
  - ◇市内指定・登録文化財一覧表(生涯学習課 文化財担当)
- ◆ 市民会館利用状況(生涯学習課 生涯学習担当)
  - ◇市民会館月別利用状況一覧表
  - ◇市立図書館月別利用状況一覧表
  - ◇市立図書館年間利用統計一覧表
- ◆ 地域交流センター利用状況(地域資源開発課 ふるさと振興担当)
  - ◇地域交流センター月別利用状況一覧表、レンタサイクル申請書綴、管理受付簿
- ◆ 牧丘町総合会館利用状況(牧丘支所)
  - ◇牧丘町総合会館月別利用状況
- ◆ 花かげホール利用状況(牧丘支所)
  - ◇花かげホール月別利用状況
- ◆ 市民総合体育館及び屋内温水プール利用状況(生涯学習課 スポーツ振興担当)
  - ◇山梨市民総合体育館月別利用状況
  - ◇屋内温水プール月別利用者数
- ◆ 牧丘B&G海洋センター利用状況(生涯学習課 スポーツ振興担当)
  - ◇牧丘B&G海洋センター月別利用状況(体育館・プール)

## 11 建設

- ◆ 道路の概要
  - ◇国土交通省報告数値12月1日(建設課 管理担当)
  - ◇山梨県峡東建設事務所(資料提供)
- ◆ 市道の状況
  - ◇国土交通省報告数値3月31日(建設課 管理担当)
- ◆ 橋梁の現況
  - ◇国土交通省報告数値3月31日、橋調書3月31日(建設課 管理担当)
  - ◇山梨県峡東建設事務所(資料提供)
  - ※市町村を跨ぐ橋梁除く
- ◆ 市営住宅の状況
  - ◇山梨市住宅一覧表(建設課 市営住宅担当)

## 12 社会福祉

- ◆ 保育園の概況
  - ◇入園者数及び職員配置表4月1日現在(子育て支援課 保育・児童担当)
- ◆ 保育園児童の推移
  - ◇年齢区分表4月1日現在(子育て支援課 保育・児童担当)
- ◆ 児童センターの利用状況
  - ◇児童センター等利用状況表(学童クラブ児童数を含む)
- ◆ 国民年金加入者の状況
  - ◇厚生労働省HP(年金・日本年金機構関係 統計情報)
- ◆ 国民年金受給状況
  - ◇厚生労働省HP(年金・日本年金機構関係 統計情報)
- ◆ 介護保険第1号被保険者数
  - ◇介護保険事業状況報告(介護保険課 介護保険担当)
- ◆ 要介護(要支援)認定者数
  - ◇介護保険事業状況報告(介護保険課 介護保険担当)
- ◆ 居宅介護(支援)サービス受給者数
  - ◇介護保険事業状況報告(介護保険課 介護保険担当)
- ◆ 施設介護サービス受給者数
  - ◇介護保険事業状況報告(介護保険課 介護保険担当)

### 13 交通・消防・通信

- ◆ 交通事故の発生状況
  - ◇交通年鑑(総務課 行政担当)
- ◆ 自動車保有台数
  - ◇軽自動車:軽自動車税車種別調定表(税務課 市民税担当)
  - ◇普通車:山梨県自動車税センター
  - ※50cc以下は50cc及びミニカーの合算値
  - ※小型特殊自動車は小型農耕、小型特殊及びSS・トラクターの合算値
- ◆ 交通・火災災害共済加入状況
  - ◇交通・火災災害共済決算書(総務課 行政担当)
- ◆ 交通・火災災害共済見舞金支給状況
  - ◇交通・火災災害共済見舞金支給状況表
- ◆ 消防団の状況
  - ◇消防現有勢力表4月2日現在(防災危機管理課 消防防災担当)
- ◆ 火災発生状況
  - ◇消防年報(防災危機管理課 消防防災担当)
- ◆ 電話施設状況
  - ◇株式会社NTT東日本-南関東 山梨支店(資料提供)

### 14 運輸

- ◆ JR乗車数
  - ◇東日本旅客鉄道(株)八王子支社(資料提供:HP公表)
  - ※東山梨駅(無人駅)については正確に把握できないため、平成25年度以降は記載なし。
  - ※1日平均数×365日で年間乗車数を算出
- ◆ 市民バスの利用状況
  - ◇市民バス利用集計表(総務課 行政担当)

### 15 上下水道

- ◆ 給水戸数と取水量
  - ◇山梨市水道事業決算報告書(水道課 庶務担当)
  - ◇決算資料(水道課 庶務担当)
- ◆ 下水道の状況
  - ◇流入申請及び普及状況(下水道課 管理担当)
- ◆ 合併浄化槽の状況(総設置基数)
  - ◇浄化槽設置届台帳(環境課 生活環境担当、下水道課 管理担当)
  - ※浄化槽設置届、浄化槽廃止届、公共下水道接続数による値

### 16 観光

- ◆ 観光客入込数
  - ◇山梨市観光客入込客数年度調査(観光課 観光企画担当)
  - ◇道の駅みとみ牧丘利用者数(観光課 観光企画担当)
  - ◇その他欄:万力公園、市営3温泉、大弛小屋、久渡の沢釣り場(令和3年まで)の合算値(観光課 観光企画担当)
- ◆ 雁坂トンネル利用台数
  - ◇雁坂トンネル有料道路管理事務所(資料提供)
- ◆ 公営温泉の利用状況
  - ◇老人健康福祉センター等利用状況表(福祉課 社会福祉担当)
  - ◇花かげの湯月別利用者一覧表(観光課 観光施設担当)
  - ◇鼓川温泉月別利用者一覧表(観光課 観光施設担当)
  - ◇山梨市温泉休憩施設「みとみ笛吹の湯」年間集計表(観光課 観光施設担当)

### 17 テレホンガイド

## 統計やまなし 令和4年版

---

令和5年3月31日発行

〒405-8501 山梨県山梨市小原西843番地

TEL 0553-22-1111 (代)

制作・発行 山梨県山梨市