

7. 財政見通し

現在の財政状況において、年度別事業費による財政面への影響をみるため、算定期間を平成25～39年度の15年間とし、以下の条件に基づいて概算の収支見直しを行いました。

7.1 算定条件

1) 水道料金

有収水量は、水需要予測の結果を採用。

将来の供給単価は、平成24年度の実績156.8円/m³を採用。

$$\text{水道料金（円）} = \text{水需要予測の有収水量（m}^3\text{）} \times \text{供給単価（円/m}^3\text{）}$$

2) 企業債

過去の借入率から判断し、建設改良費の50%として資金残高に余剰を生じない範囲で計上。

3) 動力費、薬品費

平成23年度の決算額を用いて、有収水量の比率で按分計上。

4) 減価償却費

既往分と新規分に分けて計上。

新規分は下式により各年度の額を算定し、それらの累計額を計上。

なお、償却年数は、構築物で耐用年数の58年、配水管で耐用年数の38年、機械電気設備で16年を採用。

$$\text{減価償却費} = \text{建設改良費} \div 1.08 \times 0.9 \div \text{償却年数}$$

5) 支払利息、企業債償還金

既往分と新規分に分けて計上。

償還条件：半年賦元利均等償還、償還期間30年、据置期間5年、年利率2%

6) その他資本的収入

ここでは国庫補助金や工事負担金などは計上なし。

7) 建設改良費

前述した年度別事業費を計上。

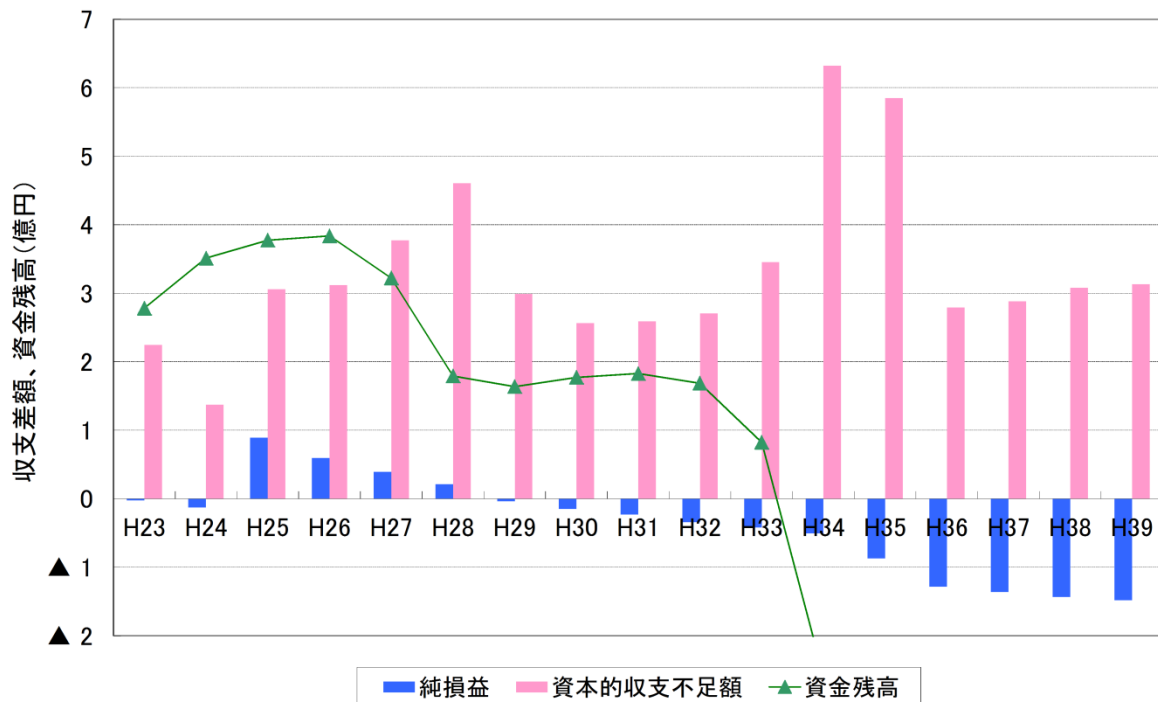
8) 上記以外の科目

平成24年度の決算額一定として計上。

7.2 料金改定を行わない場合

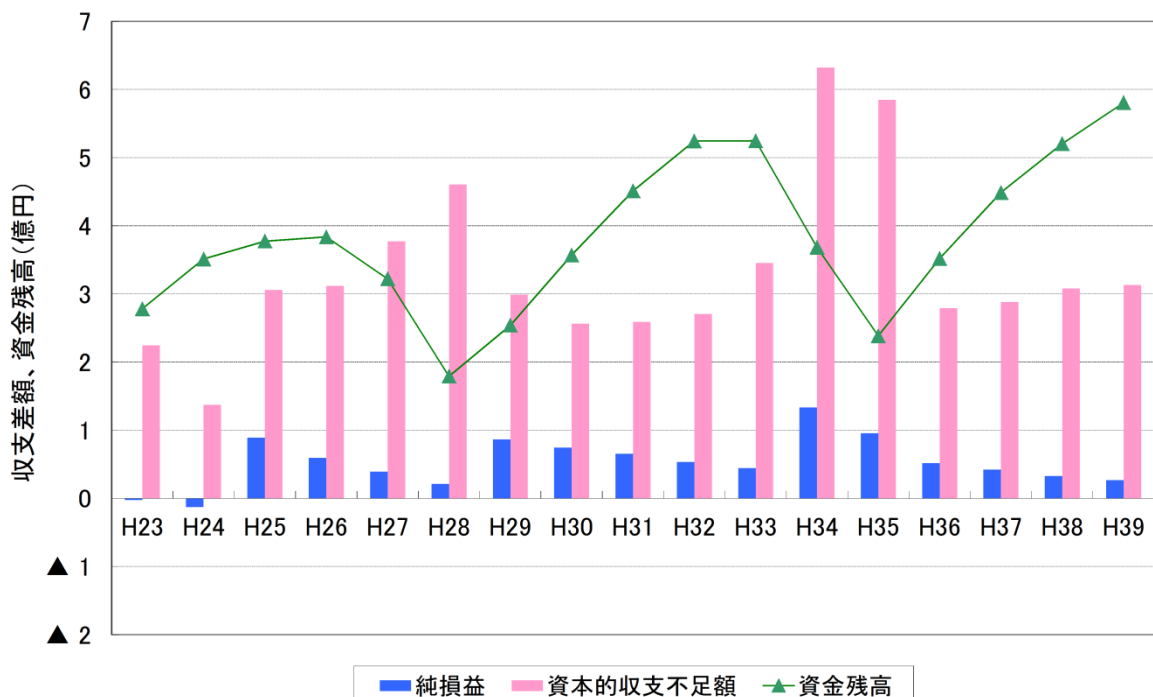
財政シミュレーションの結果、平成29年度以降で欠損金が発生し、平成34年度以降は補てん財源残高がマイナスとなる見直しとなりました。したがって、料金改定

を行うことで、経営の安定化を図ることが必要となります。



7.3 料金改定を行った場合

財政シミュレーションの結果、平成29年度に料金改定（15%UP）し、さらに、平成34年度に料金改定（15%UP）することにより平成29年度以降で欠損金は発生しない見通しとなりました。また、平成39年度における補てん財源残高は約580,000千円となり、1年間の給水収益の80%に相当します。



【料金改定を行わない場合】

単位:千円

	H23	H24	H25	H26	H27	H28	H29	H30	H31	H32	H33	H34	H35	H36	H37	H38	H39
総収益(収益的収入)計	623,869	617,487	725,081	712,718	702,213	694,004	687,536	681,126	676,445	668,535	662,240	656,002	651,424	643,754	637,687	631,792	627,435
営業収益	544,729	541,590	649,184	636,821	626,316	618,107	611,639	605,229	600,548	592,638	586,343	580,105	575,527	567,857	561,790	555,895	551,538
給水収益(料金収入)	535,808	531,974	639,568	627,205	616,700	608,491	602,023	595,613	590,932	583,022	576,727	570,489	565,911	558,241	552,174	546,279	541,922
受託工事収益	821	1,165	1,165	1,165	1,165	1,165	1,165	1,165	1,165	1,165	1,165	1,165	1,165	1,165	1,165	1,165	1,165
その他営業収益	8,100	8,451	8,451	8,451	8,451	8,451	8,451	8,451	8,451	8,451	8,451	8,451	8,451	8,451	8,451	8,451	8,451
営業外収益	79,140	75,897	75,897	75,897	75,897	75,897	75,897	75,897	75,897	75,897	75,897	75,897	75,897	75,897	75,897	75,897	75,897
受取利息・配当金	185	161	161	161	161	161	161	161	161	161	161	161	161	161	161	161	161
国・県補助金	0	0	0	0	0	0	0	0	0	0	0	0	0	0	0	0	0
他会計補助金	75,000	71,600	71,600	71,600	71,600	71,600	71,600	71,600	71,600	71,600	71,600	71,600	71,600	71,600	71,600	71,600	71,600
雑収益	3,955	4,136	4,136	4,136	4,136	4,136	4,136	4,136	4,136	4,136	4,136	4,136	4,136	4,136	4,136	4,136	4,136
特別利益	0	0	0	0	0	0	0	0	0	0	0	0	0	0	0	0	0
総費用(収益的支出)計	626,248	630,087	635,893	653,030	662,917	672,730	691,426	695,918	699,792	702,579	704,474	706,870	738,601	772,148	773,698	775,234	775,602
営業費用	574,269	578,522															
営業外費用	51,532	50,866															
経常費用	84,214	88,198	88,198	88,198	88,198	88,198	88,198	88,198	88,198	88,198	88,198	88,198	88,198	88,198	88,198	88,198	88,198
人件費	37,787	42,965	43,704	42,859	42,142	41,581	41,139	40,701	40,381	39,840	39,410	38,984	38,671	38,147	37,732	37,329	37,032
動力費	23,984	20,887	20,887	20,887	20,887	20,887	20,887	20,887	20,887	20,887	20,887	20,887	20,887	20,887	20,887	20,887	20,887
修繕費	1,072	882	897	880	865	854	845	836	829	818	809	800	794	783	775	766	760
薬品費	47,961	47,433	47,126	44,787	42,156	39,450	36,788	34,456	32,382	30,484	28,553	26,652	24,832	23,042	21,303	19,553	17,841
支払利息(既往)	0	0	0	4,384	8,706	14,242	21,464	25,544	28,760	31,887	34,931	39,110	48,596	56,845	58,777	60,617	62,610
支払利息(新規)	196,961	204,902	210,261	218,233	219,038	216,177	215,924	212,906	209,553	205,135	199,931	193,062	184,879	180,661	176,697	172,811	165,895
減価償却費(既往)	0	0	0	7,982	16,105	26,521	41,361	47,570	53,982	60,510	66,935	74,357	106,924	138,765	144,509	150,253	157,559
減価償却費(新規)	168,630	161,616	161,616	161,616	161,616	161,616	161,616	161,616	161,616	161,616	161,616	161,616	161,616	161,616	161,616	161,616	161,616
受水費	52,095	49,779	49,779	49,779	49,779	49,779	49,779	49,779	49,779	49,779	49,779	49,779	49,779	49,779	49,779	49,779	49,779
その他	13,544	13,425	13,425	13,425	13,425	13,425	13,425	13,425	13,425	13,425	13,425	13,425	13,425	13,425	13,425	13,425	13,425
受託工事費	447	699															
特別損失																	
当年純損益	▲ 2,379	▲ 12,600	89,188	59,688	39,296	21,274	▲ 3,890	▲ 14,792	▲ 23,347	▲ 34,044	▲ 42,234	▲ 50,868	▲ 87,177	▲ 128,394	▲ 136,011	▲ 143,442	▲ 148,167
資本的収入	80,000	130,000	219,200	216,100	276,800	361,100	204,000	162,500	164,900	168,100	234,500	510,400	455,300	145,400	146,900	161,500	156,500
企業債	6,618	1673	0	0	0	0	0	0	0	0	0	0	0	0	0	0	0
他会計出資金補助金	0	0	0	0	0	0	0	0	0	0	0	0	0	0	0	0	0
他会計借入金	35,253	0	0	0	0	0	0	0	0	0	0	0	0	0	0	0	0
国・県補助金	14,985	30,929	0	0	0	0	0	0	0	0	0	0	0	0	0	0	0
工事負担金	8,253	11,266	0	0	0	0	0	0	0	0	0	0	0	0	0	0	0
その他	145,109	173,868	219,200	216,100	276,800	361,100	204,000	162,500	164,900	168,100	234,500	510,400	455,300	145,400	146,900	161,500	156,500
計(1~6の計)	0	0	0	0	0	0	0	0	0	0	0	0	0	0	0	0	0
8.うち財源充当額	0	0	0	0	0	0	0	0	0	0	0	0	0	0	0	0	0
9.前年度許可債今年度収入	145,109	173,868	219,200	216,100	276,800	361,100	204,000	162,500	164,900	168,100	234,500	510,400	455,300	145,400	146,900	161,500	156,500
総計(A)	0	0	0	0	0	0	0	0	0	0	0	0	0	0	0	0	0
資本的支出	302,587	231,290	438,493	432,235	553,760	722,347	408,167	325,154	329,988	336,230	469,145	1,020,966	910,707	290,820	293,820	323,120	313,020
新設・拡張事業費	67,169	79,872	86,386	95,610	100,043	99,145	94,987	93,676	87,030	88,927	88,356	87,364	87,943	86,290	88,029	86,643	88,354
改良事業費	0	0	0	0	0	0	0	0	6,835	13,710	22,617	34,331	41,381	47,280	53,372	59,686	68,198
企業債償還金(既往)	0	0	0	0	0	0	0	0	0	0	0	0	0	0	0	0	0
企業債償還金(新規)	0	0	0	0	0	0	0	0	0	0	0	0	0	0	0	0	0
他会計長期借入金返還金	0	0	0	0	0	0	0	0	0	0	0	0	0	0	0	0	0
その他	369,756	311,162	524,879	527,845	653,803	821,492	503,154	418,830	423,853	438,867	580,118	1,142,661	1,040,031	424,390	435,221	469,449	469,572
計(B)	▲ 224,647	▲ 137,294	▲ 305,679	▲ 311,745	▲ 377,003	▲ 460,392	▲ 299,154	▲ 256,330	▲ 258,953	▲ 270,767	▲ 345,618	▲ 632,261	▲ 584,731	▲ 278,990	▲ 288,321	▲ 307,949	▲ 313,072
資本的収支(A)-(B)	155.0	156.8	156.8	156.8	156.8	156.8	156.8	156.8	156.8	156.8	156.8	156.8	156.8	156.8	156.8	156.8	156.8
供給単価(円/m3)	177.3	153.8	152.6	159.9	165.1	169.9	176.6	179.7	182.1	185.3	187.9	190.6	200.9	213.1	215.9	218.7	220.5
給水原価(円/m3)	278,121	351,190	377,441	383,616	322,071	179,158	163,634	177,073	182,752	168,492	82,257	-257,826	-570,471	-636,887	-718,249	-822,641	-937,239
資金残高(円)	-	-	0.0%	0.0%	0.0%	0.0%	0.0%	0.0%	0.0%	0.0%	0.0%	0.0%	0.0%	0.0%	0.0%	0.0%	0.0%
改定率(%)	-	-	0.0%	0.0%	0.0%	0.0%	0.0%	0.0%	0.0%	0.0%	0.0%	0.0%	0.0%	0.0%	0.0%	0.0%	0.0%

【料金改定を行った場合】

単位:千円

	H23	H24	H25	H26	H27	H28	H29	H30	H31	H32	H33	H34	H35	H36	H37	H38	H39
総収益(収益的収入)計	623,869	617,487	725,081	712,718	702,213	694,004	777,840	770,468	765,085	755,989	748,749	839,984	833,930	823,787	815,764	807,968	802,205
営業収益	544,729	541,590	649,184	636,821	626,316	618,107	701,943	694,571	689,188	680,092	672,852	764,087	758,033	747,890	739,867	732,071	726,308
給水収益(料金収入)	535,808	531,974	639,568	627,205	616,700	608,491	692,327	684,955	679,572	670,476	663,236	754,471	748,417	738,274	730,251	722,455	716,692
受託工事収益	821	1,165	1,165	1,165	1,165	1,165	1,165	1,165	1,165	1,165	1,165	1,165	1,165	1,165	1,165	1,165	1,165
その他営業収益	8,100	8,451	8,451	8,451	8,451	8,451	8,451	8,451	8,451	8,451	8,451	8,451	8,451	8,451	8,451	8,451	8,451
営業外収益	79,140	75,897	75,897	75,897	75,897	75,897	75,897	75,897	75,897	75,897	75,897	75,897	75,897	75,897	75,897	75,897	75,897
受取利息・配当金	185	161	161	161	161	161	161	161	161	161	161	161	161	161	161	161	161
国・県補助金	0	0	0	0	0	0	0	0	0	0	0	0	0	0	0	0	0
他会計補助金	75,000	71,600	71,600	71,600	71,600	71,600	71,600	71,600	71,600	71,600	71,600	71,600	71,600	71,600	71,600	71,600	71,600
雑収益	3,955	4,136	4,136	4,136	4,136	4,136	4,136	4,136	4,136	4,136	4,136	4,136	4,136	4,136	4,136	4,136	4,136
特別利益	0	0	0	0	0	0	0	0	0	0	0	0	0	0	0	0	0
総費用(収益的支出)計	626,248	630,087	635,893	653,030	662,917	672,730	691,426	695,918	699,792	702,579	704,474	706,870	738,601	772,148	773,698	775,234	775,602
営業費用	574,269	578,522															
営業外費用	51,532	50,866															
経常費用	84,214	88,198	88,198	88,198	88,198	88,198	88,198	88,198	88,198	88,198	88,198	88,198	88,198	88,198	88,198	88,198	88,198
人件費	37,787	42,965	43,704	42,859	42,142	41,581	41,139	40,701	40,381	39,840	39,410	38,984	38,671	38,147	37,732	37,329	37,032
動力費	23,984	20,887	20,887	20,887	20,887	20,887	20,887	20,887	20,887	20,887	20,887	20,887	20,887	20,887	20,887	20,887	20,887
修繕費	1,072	882	897	880	865	854	845	836	829	818	809	800	794	783	775	766	760
薬品費	47,961	47,433	47,126	44,787	42,156	39,450	36,788	34,456	32,382	30,484	28,553	26,652	24,832	23,042	21,303	19,553	17,841
支払利息(既往)	0	0	0	4,384	8,706	14,242	21,464	25,544	28,760	31,887	34,931	39,110	48,596	56,845	58,777	60,617	62,610
支払利息(新規)	196,961	204,902	210,261	218,233	219,038	216,177	215,924	212,906	209,553	205,135	199,931	193,062	184,879	180,661	176,697	172,811	165,895
減価償却費(既往)	0	0	0	7,982	16,105	26,521	41,361	47,570	53,982	60,510	66,935	74,357	106,924	138,765	144,509	150,253	157,559
減価償却費(新規)	168,630	161,616	161,616	161,616	161,616	161,616	161,616	161,616	161,616	161,616	161,616	161,616	161,616	161,616	161,616	161,616	161,616
受水費	52,095	49,779	49,779	49,779	49,779	49,779	49,779	49,779	49,779	49,779	49,779	49,779	49,779	49,779	49,779	49,779	49,779
その他	13,544	13,425	13,425	13,425	13,425	13,425	13,425	13,425	13,425	13,425	13,425	13,425	13,425	13,425	13,425	13,425	13,425
受託工事費	447	699															
特別損失																	
当年純損益	▲ 2,379	▲ 12,600	89,188	59,688	39,296	21,274	86,414	74,550	65,293	53,410	44,275	133,114	95,329	51,639	42,066	32,734	26,603
資本的収入	80,000	130,000	219,200	216,100	276,800	361,100	204,000	162,500	164,900	168,100	234,500	510,400	455,300	145,400	146,900	161,500	156,500
企業債	6,618	1673	0	0	0	0	0	0	0	0	0	0	0	0	0	0	0
他会計出資金補助金	0	0	0	0	0	0	0	0	0	0	0	0	0	0	0	0	0
他会計借入金	35,253	0	0	0	0	0	0	0	0	0	0	0	0	0	0	0	0
国・県補助金	14,985	30,929	0	0	0	0	0	0	0	0	0	0	0	0	0	0	0
工事負担金	8,253	11,266	0	0	0	0	0	0	0	0	0	0	0	0	0	0	0
その他	145,109	173,868	219,200	216,100	276,800	361,100	204,000	162,500	164,900	168,100	234,500	510,400	455,300	145,400	146,900	161,500	156,500
計(1~6の計)	0	0	0	0	0	0	0	0	0	0	0	0	0	0	0	0	0
8.うち財源充当額	0	0	0	0	0	0	0	0	0	0	0	0	0	0	0	0	0
9.前年度許可債今年度収入	145,109	173,868	219,200	216,100	276,800	361,100	204,000	162,500	164,900	168,100	234,500	510,400	455,300	145,400	146,900	161,500	156,500
総計(A)	0	0	0	0	0	0	0	0	0	0	0	0	0	0	0	0	0
資本的支出	302,587	231,290	438,493	432,235	553,760	722,347	408,167	325,154	329,988	336,230	469,145	1,020,966	910,707	290,820	293,820	323,120	313,020
新設・拡張事業費	67,169	79,872	86,386	95,610	100,043	99,145	94,987	93,676	87,030	88,927	88,356	87,364	87,943	86,290	88,029	86,643	88,354
改良事業費	0	0	0	0	0	0	0	0	6,835	13,710	22,617	34,331	41,381	47,280	53,372	59,686	68,198
企業債償還金(既往)	0	0	0	0	0	0	0	0	0	0	0	0	0	0	0	0	0
企業債償還金(新規)	0	0	0	0	0	0	0	0	0	0	0	0	0	0	0	0	0
他会計長期借入金返還金	0	0	0	0	0	0	0	0	0	0	0	0	0	0	0	0	0
その他	369,756	311,162	524,879	527,845	653,803	821,492	503,154	418,830	423,853	438,867	580,118	1,142,661	1,040,031	424,390	435,221	469,449	469,572
計(B)	▲ 224,647	▲ 137,294	▲ 305,679	▲ 311,745	▲ 377,003	▲ 460,392	▲ 299,154	▲ 256,330	▲ 258,953	▲ 270,767	▲ 345,618	▲ 632,261	▲ 584,731	▲ 278,990	▲ 288,321	▲ 307,949	▲ 313,072
資本的収支(A)-(B)	155.0	156.8	156.8	156.8	156.8	156.8	180.3	180.3	180.3	180.3	180.3	207.4	207.4	207.4	207.4	207.4	207.4
供給単価(円/m3)	177.3	153.8	152.6	159.9	165.1	169.9	176.6	179.7	182.1	185.3	187.9	190.6	200.9	213.1	215.9	218.7	220.5
給水原価(円/m3)	278,121	351,190	377,441	383,616	322,071	179,158	253,938	356,719	451,038	524,232	524,506	368,405	238,266	351,883	448,598	520,382	580,554
資金残高(円)	-	-	0.0%	0.0%	0.0%	0.0%	15.0%	0.0%	0.0%	0.0%	0.0%	15.0%	0.0%	0.0%	0.0%	0.0%	0.0%
改定率(%)																	

財政収支見通しは、社会経済動向に伴う水需要の推移や事業の進捗に応じて、定期的かつ継続的に見直して、適正な料金水準を維持するように経営していく必要があります。

その際は、将来の施設の更新・耐震化を実施するにあたり、お客さまの負担をできるだけ少なくするため、必要に応じて更新財源を確保するための適切な資産を確保した料金の設定について検討し、国からの補助金等を有効活用して財源確保と企業債残高の適正管理に努めます。

8. フォローアップ

本水道ビジョンで策定された計画は、事業の進捗状況に応じてフォローアップし、社会環境の変化や技術革新に柔軟に対応するよう、適宜見直しを図ります。