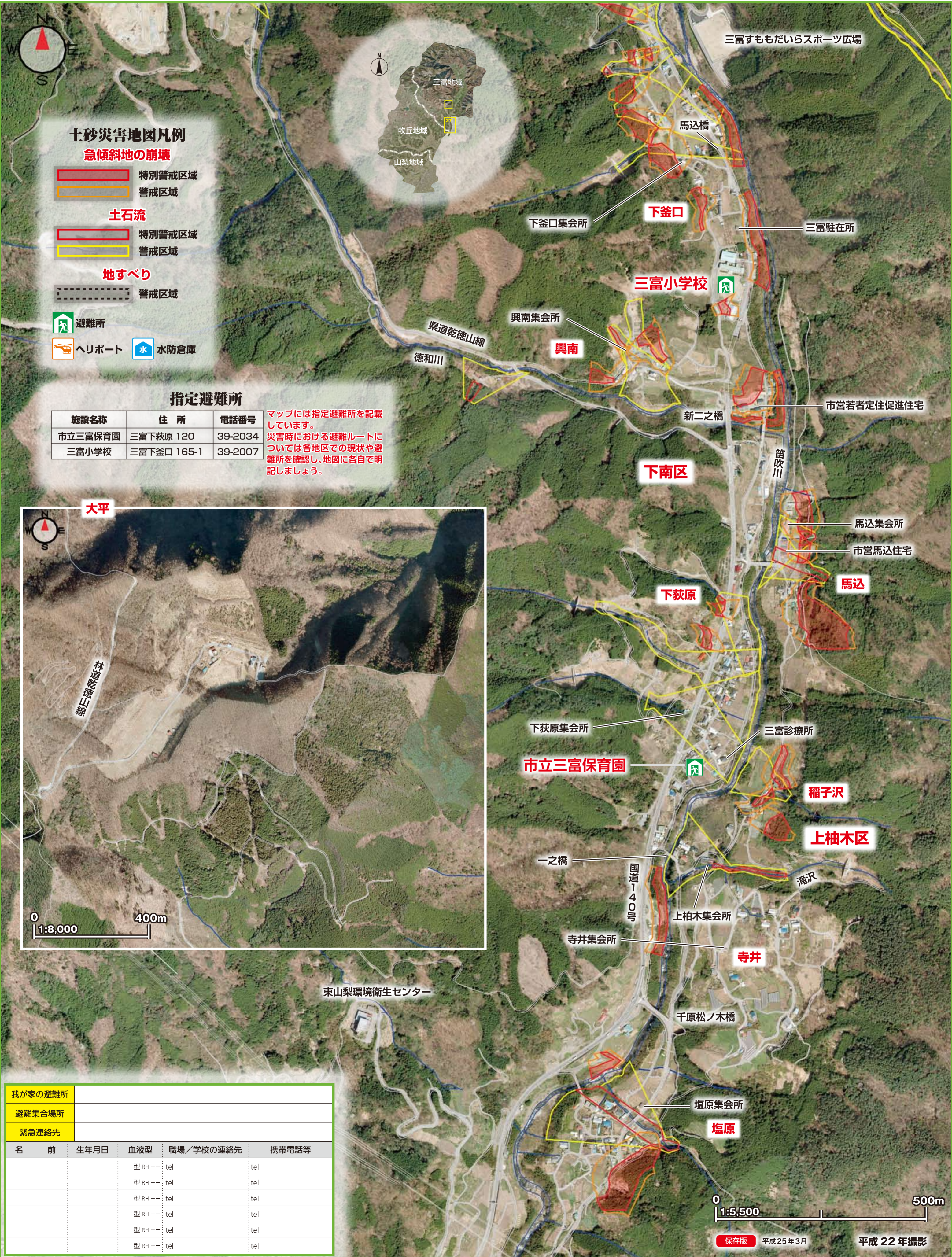


山梨市 土砂災害・洪水ハザードマップ

【三富1】 [27]

このハザードマップは、「土砂災害警戒区域等における土砂災害防止対策に関する法律」(以下、土砂災害防止法)及び水防法に基づき、市民のみなさまが生活している地域で、土砂災害や洪水が発生した場合に被害を受ける可能性のある区域を示したものです。
 自分の家、学校などの避難所、避難ルートを予め確認しておき、緊急時などの連絡方法も決めておきましょう。
 台風や大雨、地震などの時は、テレビ、ラジオ、インターネット、エリアメール、市役所からの情報に注意し、**防災情報は裏面です。**
 早めの避難を心がけましょう。



土砂災害地図凡例

急傾斜地の崩壊

- 特別警戒区域 (Red outline)
- 警戒区域 (Yellow outline)

土石流

- 特別警戒区域 (Red outline)
- 警戒区域 (Yellow outline)

地すべり

- 警戒区域 (Dashed black outline)

避難所 (Green house icon)

ヘリポート (Helicopter icon) 水防倉庫 (Water storage icon)

指定避難所

施設名称	住所	電話番号
市立三富保育園	三富下萩原 120	39-2034
三富小学校	三富下釜口 165-1	39-2007

マップには指定避難所を記載しています。
 災害時における避難ルートについては各地区での現状や避難所を確認し、地図に各自で明記しましょう。



我が家の避難所					
避難集合場所					
緊急連絡先					
名前	生年月日	血液型	職場/学校の連絡先	携帯電話等	
		型 RH + -	tel	tel	
		型 RH + -	tel	tel	
		型 RH + -	tel	tel	
		型 RH + -	tel	tel	
		型 RH + -	tel	tel	
		型 RH + -	tel	tel	