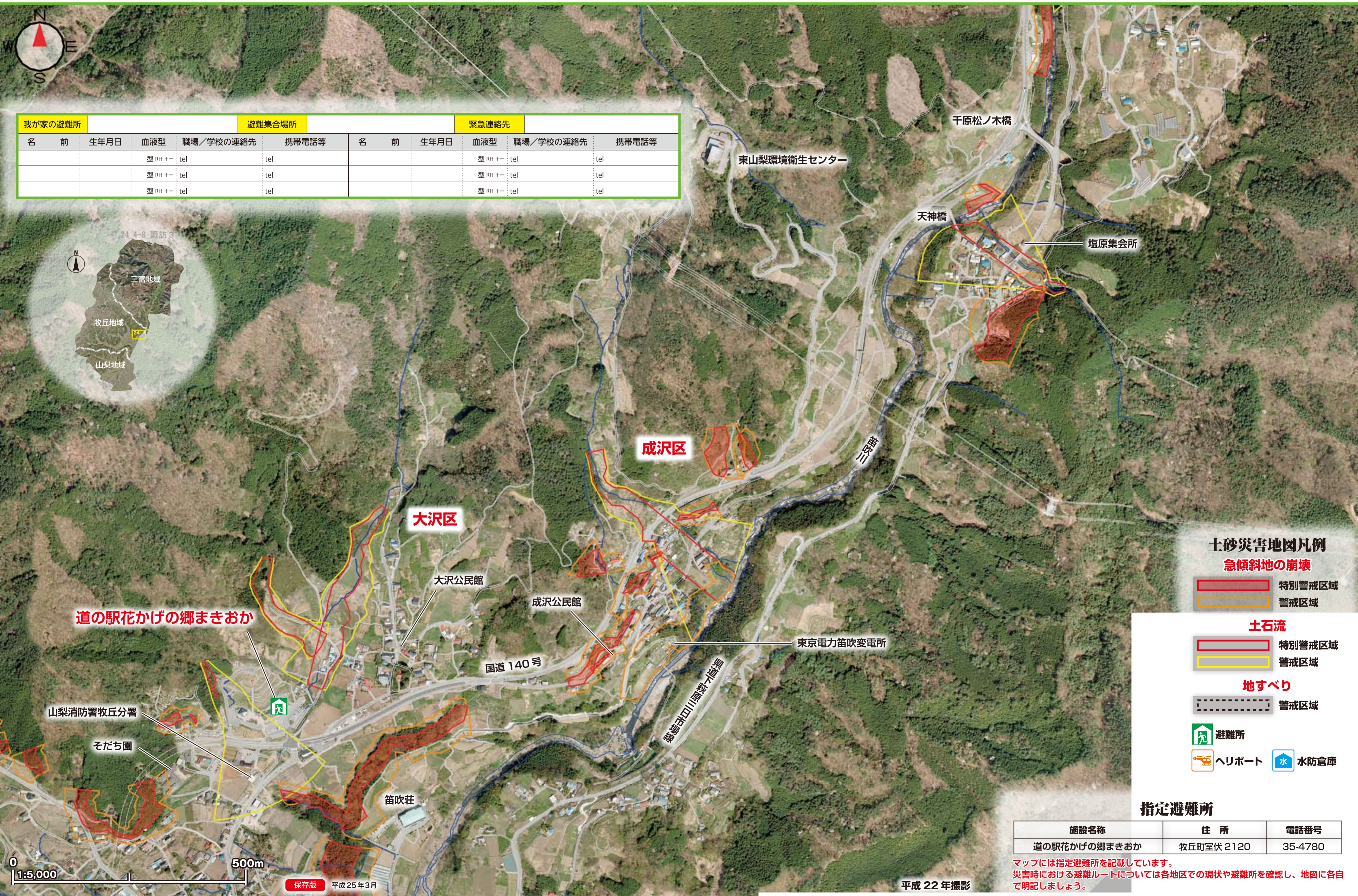


このハザードマップは、「土砂災害警戒区域等における土砂災害防止対策に関する法律」(以下、土砂災害防止法)及び水防法に基づき、市民のみなさまが生活している地域で、土砂災害や洪水が発生した場合に被害を受ける可能性のある区域を示したものです。自分の家、学校などの避難所、避難ルートを予め確認しておき、緊急時などの連絡方法も決めておきましょう。台風や大雨、地震などの時は、テレビ、ラジオ、インターネット、エリアメール、市役所からの情報に注意し、早めの避難を心がけましょう。防災情報は裏面です。



我が家の避難所				避難集合場所			緊急連絡先			
名前	生年月日	血液型	職場/学校の連絡先	携帯電話等	名前	生年月日	血液型	職場/学校の連絡先	携帯電話等	
		型 RH + -	tel	tel			型 RH + -	tel	tel	
		型 RH + -	tel	tel			型 RH + -	tel	tel	
		型 RH + -	tel	tel			型 RH + -	tel	tel	



土砂災害地図凡例

急傾斜地の崩壊

土石流

地すべり

避難所  
ヘリポート  
水防倉庫

指定避難所

施設名称	住所	電話番号
道の駅花かげの郷まきおか	牧丘町室伏 2120	35-4780

マップには指定避難所を記載しています。災害時における避難ルートについては各地区での現状や避難所を確認し、地図に各自で明記しましょう。

0 1:5,000 500m

保存版 平成25年3月

平成22年撮影