

山梨3 (No.11)

このハザードマップは、市民の皆さんがお住まいの地域で、土砂災害や洪水が発生した場合に被害が想定されている区域を示した地図です。このマップを活用し、家族や地域であらかじめ避難について話し合ひましょう。

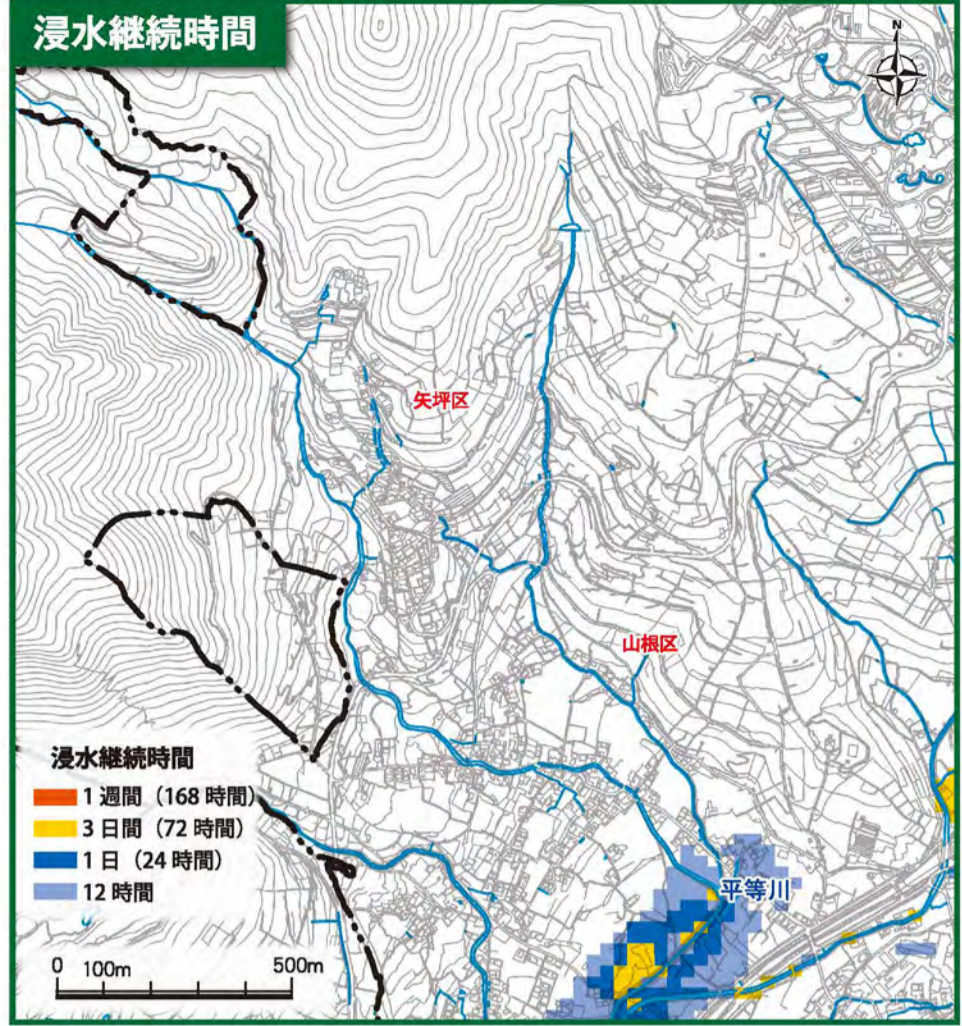
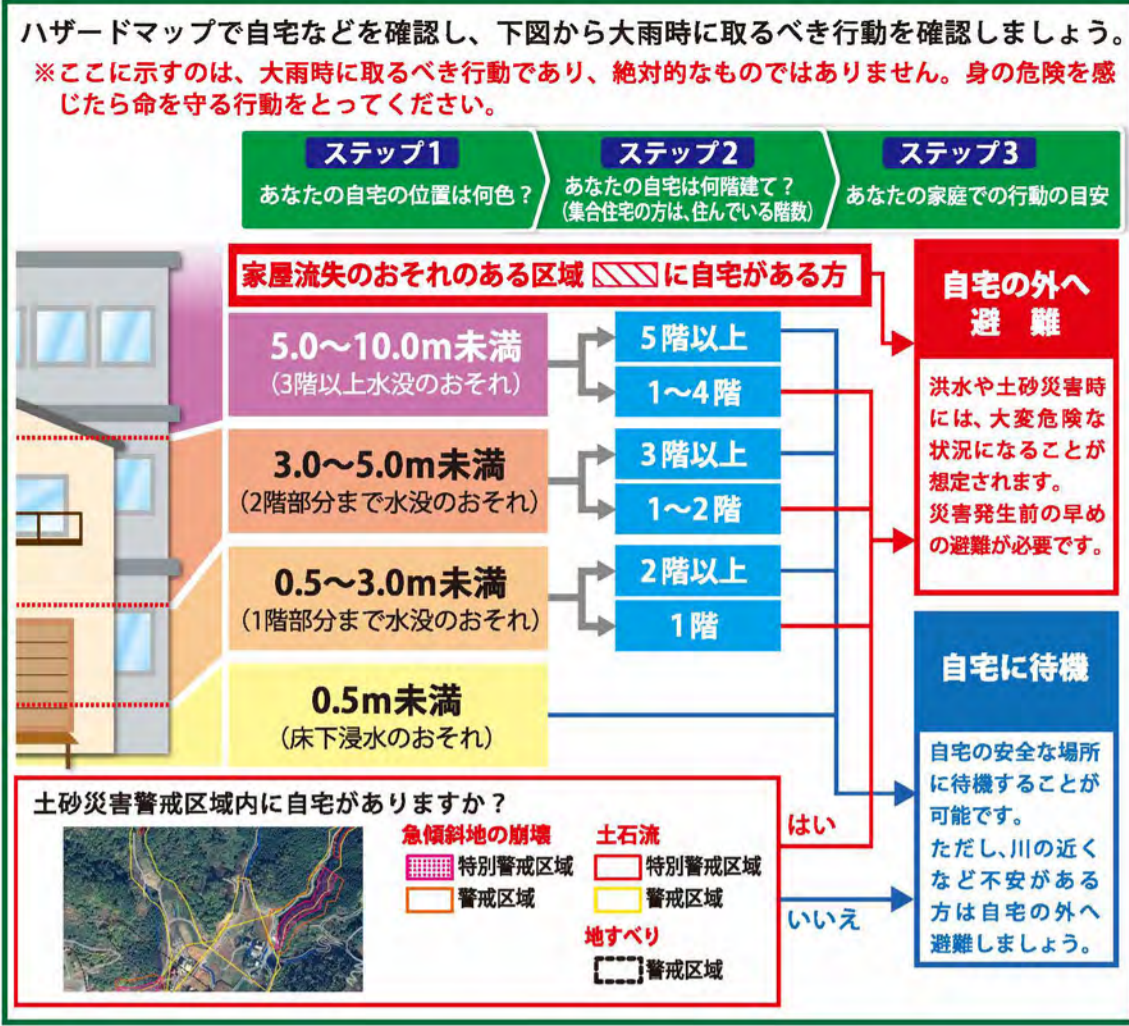
我が家の指定避難所	避難集合場所	緊急連絡先
名前	生年月日	血液型

このハザードマップは、4河川(笛吹川、日川、重川、平等川)の洪水予報区間又は水位周知区間について、想定最大規模による洪水浸水想定区域を重ね合わせ、最大の浸水深を表示したものです。この洪水浸水想定区域以外においても河川が近くにある地域では浸水が発生する場合や、想定される水深が実際の浸水深と異なる場合があります。

●国土交通省関東地方整備局甲府河川国道事務所(平成29年3月21日)
 笛吹川、日川(※1)、重川(※1):富士川上流域の48時間総雨量632mm

●山梨県(平成29年7月31日) ●山梨県(令和元年6月24日)
 平等川:118.79mm/1時間 日川(※2)、重川(※2):632mm/2日

(※1)国土交通省管理区間 (※2)山梨県管理区間



洪水浸水想定区域

- 5.0 ~ 10.0m未満
- 3.0 ~ 5.0m未満
- 0.5 ~ 3.0m未満
- 0.5m未満

家屋流失のおそれのある区域

※木造家屋などの現行の建築基準に適合する一般的な建築物の倒壊・流失をもたらすような氾濫などが発生することが想定される区域

土砂災害警戒区域等

急傾斜地の崩壊

- 特別警戒区域
- 警戒区域

土石流

- 特別警戒区域
- 警戒区域

地すべり

- 警戒区域

指定避難所

施設名称	住所	電話番号
山梨小学校	落合 1-7	22-2016
校舎及び体育館	落合 1-7	23-2875
山梨公民館	落合 1-7	23-2875

- 指定避難所**
- 市役所
 - 消防
 - 警察
 - 病院
 - ヘリポート
 - 水防倉庫

