

**山梨市 令和2年度改訂版
土砂災害ハザードマップ**

八幡4 (No.8)

このハザードマップは、市民の皆さんがお住まいの地域で、土砂災害が発生した場合に被害が想定されている区域を示した地図です。このマップを活用し、家族や地域であらかじめ避難について話し合ひましょう。

我が家の指定避難所	避難集合場所	緊急連絡先		
名 前	生年月日	血液型	連絡先TEL(職場/学校)	携帯番号

ハザードマップで自宅などを確認し、下図から土砂災害時取るべき行動を確認しましょう。

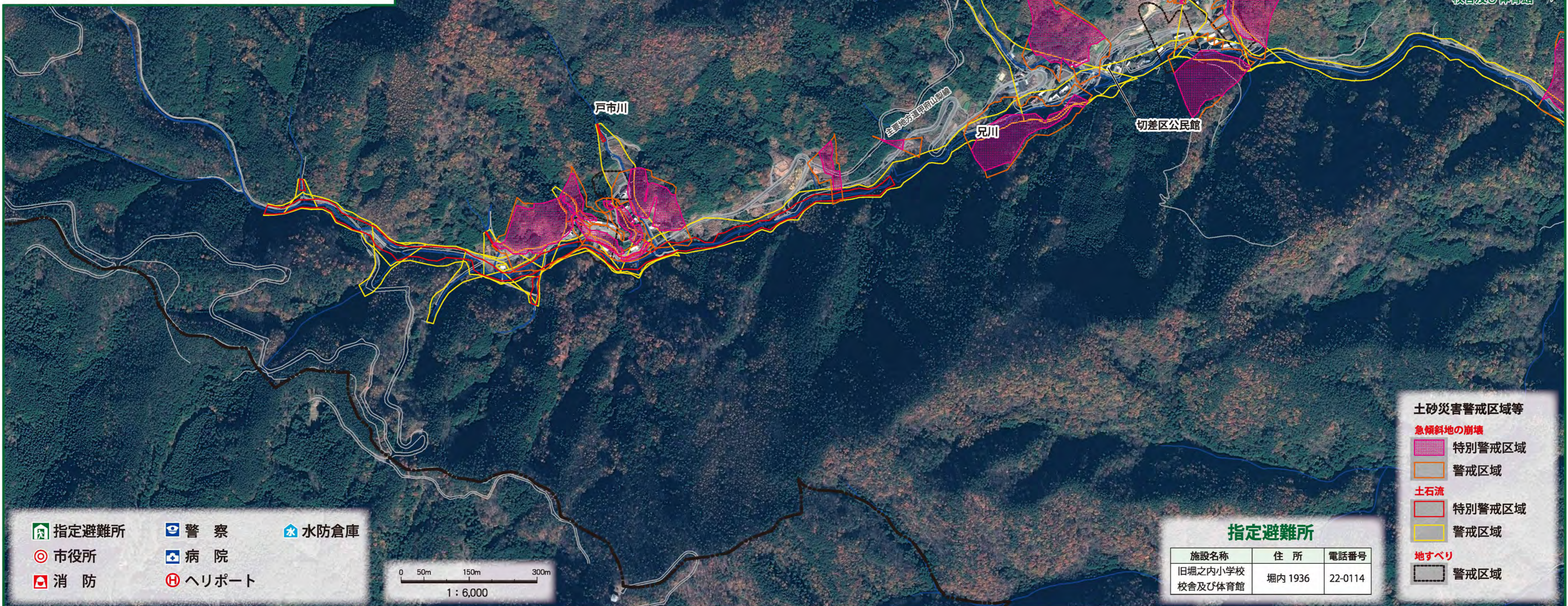
※ここに示すのは、土砂災害時取るべき行動であり、絶対的なものではありません。身の危険を感じたら命を守る行動をとってください。

土砂災害警戒区域内に自宅がありますか？

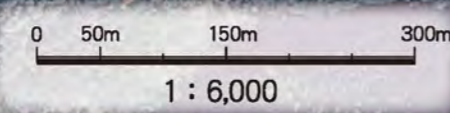


はい
自宅の外へ避難
 土砂災害時には、大変危険な状況になることが想定されます。災害発生前の早めの避難が必要です。

いいえ
自宅に待機
 自宅の安全な場所に待機することが可能です。ただし、急傾斜地の近くなど不安がある方は自宅の外へ避難しましょう。



- 指定避難所
- 警察
- 水防倉庫
- 市役所
- 病院
- 消防
- ヘリポート



指定避難所

施設名称	住 所	電話番号
旧堀之内小学校 校舎及び体育館	堀内 1936	22-0114

- 土砂災害警戒区域等**
- 急傾斜地の崩壊
 - 特別警戒区域
 - 警戒区域
 - 土石流
 - 特別警戒区域
 - 警戒区域
 - 地すべり
 - 警戒区域