

# 山梨市土砂災害・**15** 岩手 洪水ハザードマップ

山梨市 防災危機管理課 〒405-8501 山梨市小原西843 TEL:0553-22-1111(代表)

### 土砂災害・洪水ハザードマップについて

山梨市土砂災害・洪水ハザードマップは、大雨や台風等により、河川が氾濫した場合に浸水するおそれのある区域やがけ崩れ、土石流、地すべりが発生するおそれのある土砂災害警戒区域を掲載し、市民のみならず避難等の適切な行動がとれるように作成したものです。ハザードマップは、日ごろからの備えや大雨時にとるべき行動についてまとめられています。事前に確認して災害に備えてください。なお、雨の降り方や状況によっては、被害のおそれのある区域以外でも浸水や土砂災害が発生する場合や、被害が大きくなる場合もありますので、ご注意ください。

### 洪水浸水想定区域の条件

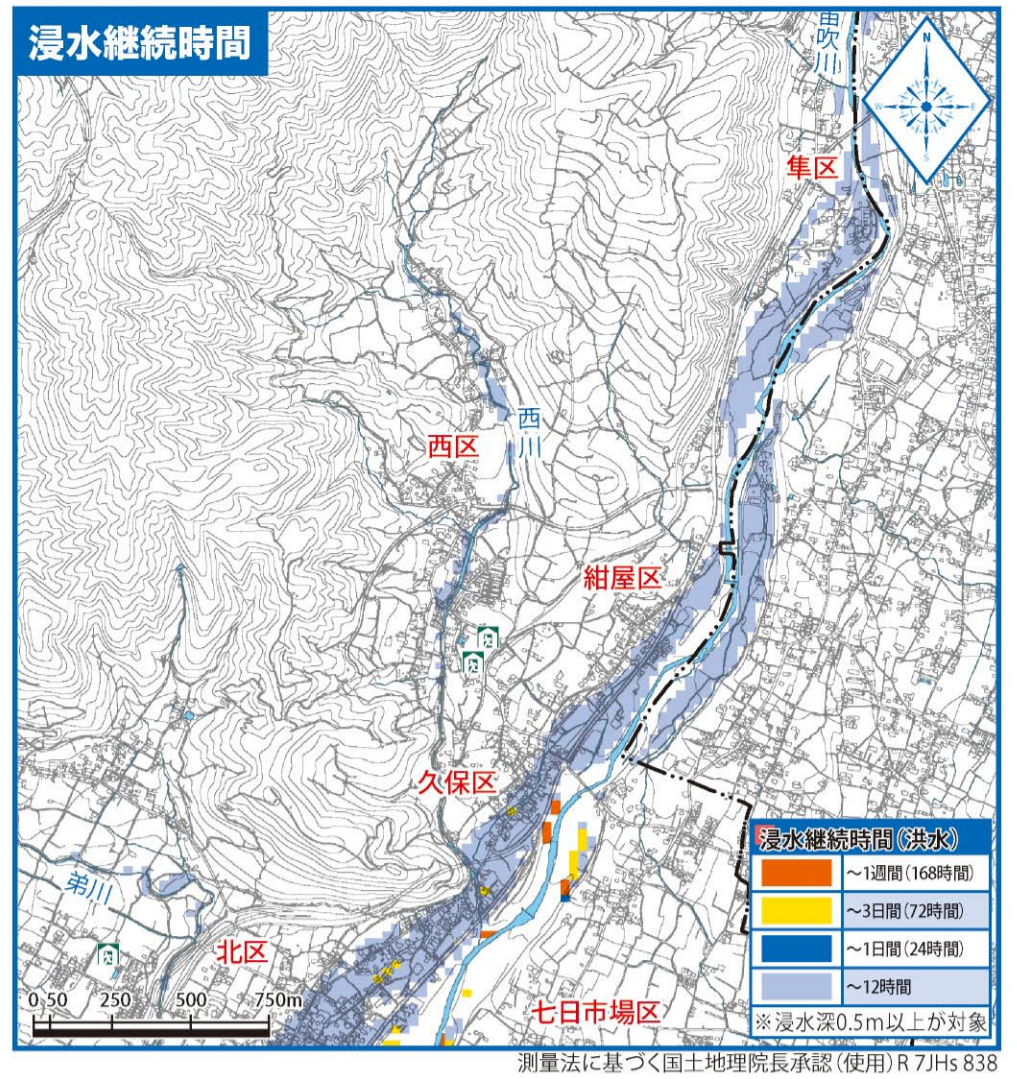
水防法の規定に定められた想定最大規模降雨により浸水した場合に想定される浸水深等を表示しています。各河川の浸水想定区域の条件を以下に示します。

- 富士川水系 笛吹川・日川・重川(国管理区間) 指定日:平成29年3月21日 指定機関:国土交通省 想定降雨 富士川上流域の48時間総雨量632mm
- 富士川水系 平等川(水位周知河川) 指定日:平成29年7月31日 指定機関:山梨県 想定降雨 118.79mm/1時間
- 富士川水系 日川・重川(水位周知河川) 指定日:令和元年6月24日 指定機関:山梨県 想定降雨 632mm/2日
- 富士川水系 赤芝川(上流)・観音沢川(三富)・勝川・徳和川・細入川 指定日:令和5年3月23日 指定機関:山梨県 想定降雨 666mm/1日
- 富士川水系 元川 指定日:令和6年7月29日 指定機関:山梨県 想定降雨 836mm/1日
- 富士川水系 石橋川・次郎川・田代川(重川左岸支流)・びんくし川 指定日:令和6年7月29日 指定機関:山梨県 想定降雨 733.2mm/1日
- 富士川水系 平等川(上流)・西平等川・後川・夕川 指定日:令和6年7月29日 指定機関:山梨県 想定降雨 834mm/1日
- 富士川水系 第川・西川(山梨市) 指定日:令和7年6月25日 指定機関:山梨県 想定降雨 836mm/1日

### わが家の防災メモ

※家族のほか、親戚・知人などの頼りになる人の連絡先も記入しておきましょう。

最寄りの避難場所はどこですか?	家族の集合場所はどこですか?				
避難場所	集合場所				
家族の連絡先などを書き込んでおきましょう					
氏名	続柄	血液型	生年月日	持病・アレルギー	緊急時の連絡先・連絡方法 (携帯電話・学校・勤め先など)



### 指定緊急避難場所兼指定避難所一覧表

名称	住所	地区	土砂災害	洪水
岩手小学校校舎及び体育館	東1737-1	岩手	○	○
岩手公民館	東1734-1	岩手	○	○
八幡小学校校舎及び体育館	北1900-1	八幡	○	○

