

ステージ

司会 山梨市観光大使 桜チヨメ吉(牧丘町出身)



- 10:00 開会宣言
- 10:15 濤空館空手スポーツ少年団 演武
- 10:45 Good☆Sun パフォーマンススタジオ
- 11:30 山梨市民吹奏楽団
- 12:00 主催者・主賓挨拶
- 12:30 甲斐駒アルプホルンクラブ
- 13:00 Peace Dance School
- 13:30 山梨県立大学アカペラバンド
- 15:00 閉会宣言



濤空館空手スポーツ少年団

幼児から一般まで、老若男女を問わず”生涯武道”をテーマに和気あいあいと、それでいて節度を保ち日々厳しい稽古に取り組んでいます。



Good☆Sun パフォーマンススタジオ

山梨市上神内川にあるスタジオで、ダンス・歌・演劇・ストレッチ・篠笛など様々なクラスがあります。元気いっぱいのパフォーマンスをお楽しみください。



山梨市民吹奏楽団

峡東地域を中心に活動している市民バンドです。年2回の演奏会は老若男女に大好評、地域のイベント・福祉施設での演奏依頼は常に引っ張りだこ!



甲斐駒アルプホルンクラブ

アルプホルンはヨーロッパアルプス地方で牧場の合図として牧童たちが吹いていた楽器です。手作りのアルプホルンを使って演奏します。



Peace Dance School

街の駅やまなして、HIPHOP・YOGA・BREAKの各コースで子どもから大人まで様々な方々がダンスを楽しんでいます。



山梨県立大学アカペラバンド

アカペラとは楽器を一切使わずに、自分たちの声や手などで音楽を演奏するものです。私たちの奏でるハーモニーをぜひお楽しみください。

ワークスペース

自律神経測定体験

自律神経測定器の測定結果をもとに、あなたのライフスタイルをチェックします。ここからあなたの健康を考え直してみましょう。

定員 10名(随時受付・無料)

マッサージルーム

筋膜リリース

こりの原因となる癒着した筋膜を引き剥がし、こりを解消します。身体のバランスが整い、体内循環がアップします。痛みはほとんどありません。

定員 18歳以上 5名(フロントにて随時受付・30分2,000円)

スペース森

11:00~ からだリセット体験

ふわふわ柔らかなボールを使い、音楽に合わせて楽しく体を動かしたり、ストレッチをします。お子様もご参加いただけます。

定員 小学生以上 15名(当日受付・無料)



高山恵子先生

13:30~ ヨガ体験

初心者の方から経験者の方まで、どなたでもご参加いただけます。自然の空気を吸いながら深く呼吸することで、こころもからだもリフレッシュ!

定員 中学生以上 20名(当日受付・無料)



竹田天子先生

芝生広場

10:00~ パラグライダーふわっと体験 (定員あり・要事前申込み)

パラグライダーを翼にして、体がふわっと浮き上がる体験ができます。浮遊感がやみつきに!?

※天候により、中止する場合があります。

定員 子ども(小学3年生以上) 5名
大人(高校生以上) 5名
(定員に達しましたら、締め切ります)



申込先 山梨市役所観光課 ☎0553-22-1111(内線2149)

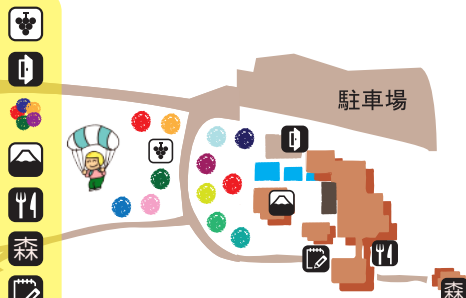
森林セラピープチ体験

森の中で、五感を使って癒しを深める森林セラピー。巨峰の丘セラピーロードで、プチ体験してみませんか?

所要時間 60分~(要相談・随時受付)

場内マップ

- 観光協会ブース
- えがおフェスタ受付
- 夢のマルシェのお店
- ステージ
- こどもレストラン
- スペース森
- ワークスペース



アクセス

【所在地】
山梨県山梨市牧丘町倉科 7190
TEL:0553-35-4422

【電車でお越しの方】
塩山駅からタクシー(約20分)

【お車でお越しの方】
中央自動車道
勝沼IC/一宮御坂IC下車
国道140号経由 約30~40分
駐車場100台

