

第18回やまなし子どもフェスティバル

ポップなパーティーあそぼうパラダイス
～ P P A P なつまつり～

～ご案内～

暑さが日ごとに厳しさを増してきましたが、皆様におかれましては、お元気にお過ごしのことと存じます。

さて、山梨市では、家庭、地域社会が連携して、安心して子どもを生み育てることができる環境づくりを推進するための一環として、子どもフェスティバルを開催しており、今年で18回目を数えます。ぜひご家族お揃いで楽しい一日をお過ごしください。

第18回 やまなし子どもフェスティバル

実行委員長 矢崎 欣一

日時 平成29年8月5日（土）

午前10時00分から午後2時30分 ◇受付午前9時45分～

場所 山梨市民会館（山梨市万力1830番地 ☎22-9611）

対象 乳幼児から小学校低学年児童とご家族

主催 山梨市・山梨市教育委員会

主管 やまなし子どもフェスティバル実行委員会

後援 山梨県

協賛 青少年育成山梨市民会議・山梨市社会教育委員の会・山梨市保育協議会

山梨市保育園保護者連絡協議会・双葉幼稚園・くさかべ幼稚園

児童発達支援センターひまわり・山梨市食生活改善推進員会・山梨市社会福祉協議会

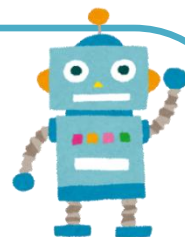
山梨県歯科衛生士会・峡東地区助産師・峡東地域防災連絡会議・ちどりネット

保育サポート「どんぐり」・くぼたニコニコ堂・山梨市プラモデル作品展示会サポーターズ

お問合せ 山梨市役所 子育て支援課 子育て支援担当

☎0553-22-1111（内線 1155・1156）

おもちゃのとりかえっこ（交換会）



Q「おもちゃのとりかえっこ」って？

“とりかえっこ”は、使わなくなったおもちゃの交換をするコーナーです。

Q遊び方は？

- ① 使わなくなったおもちゃを、当日《とりかえっこバンク》に持っていくと、“とりかえっこマネー”がもらえます。
- ② もらった“とりかえっこマネー”を使って《ショップコーナー》で会場にあるおもちゃと交換ができます。
- ③ 《つみきコーナー》でつみきをしても、“とりかえっこマネー”をもらえるよ！

Qどんなおもちゃを持っていけばいいの？

次のお友達に気持ちよく使ってもらえるおもちゃを持ってきてね！

※ぬいぐるみ・カードゲーム・破損しているものはとりかえっこできません。



出張版！リユース品コーナー～エコハウスでリユースしよう?!～

この機会に、子ども服・ベビー用品の整理はいかがですか？

当日の会場では、希望される方に無料で差し上げます。

※お持ち込みしてもらいたいもの

⇒子ども服・ベビー用品・学用品（新品のもの）・制服・大人服もOK

※まだ着られる・使えるリユース品をお持ちください。

※そのまま次の方に使用していただけるように状態の良いもの・洗濯済み・クリーニング済みのものをお願いします。

※事前の持ち込みはエコハウスやまなしも受け付けています。

※当日の会場への持ち込み大歓迎です！

ぜひ必要としているパパママへお譲りください。

※持ち帰り用の袋は用意していませんので、マイバッグをお持ちください。

このバウンサー
まだ使えるけど
どうしよう?!



臨時駐車場案内



市民会館駐車場が満車の場合は、旧市役所跡地、職員駐車場(◎)にお停めください。

市民会館
(会場)

笛吹川

夢わーく
山梨



旧市役所跡地

山梨市役所



至：山梨市駅↓